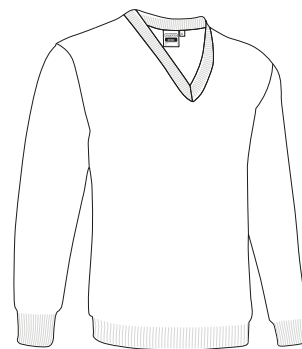


JERSEY OFFICE

- Jersey de punto con cuello de pico, cómodo y versátil.
- Confeccionado en tejido de punto tricot fino 100% acrílico, de tacto agradable, transpirable y con buena retención térmica.
- Cuello de canalé, con forma de pico, amplio, cómodo y elegante.
- Cuello, puños y cintura de canalé elástico que se adapta cómodamente.
- Métodos idóneos de marcaje: bordado, cosidos.
- Ideal como ropa laboral, uniforme corporativo y uniforme escolar.



	NIÑO			ADULTO					GRANDE
TALLAS	4/5	6/8	10/12	S	M	L	XL	XXL	3XL
LARGO	54	58	62	65	68	71	74	77	80
ANCHO	41	44	47	51	54	58	61	64	68

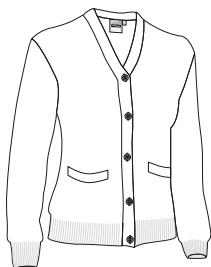


* Complemento niña Polo PATROL (página 92). * Complemento mujer Camisa mujer m/corta STAR (página 137).



CHAQUETA MUJER **CARDIGAN**

- Chaqueta de punto de mujer, con bolsillos.
- Confeccionada en tejido de punto tricot fino 100% acrílico, de tacto agradable, transpirable y con buena retención térmica.
- Cierre frontal, de derecha a izquierda, con botones a tono.
- Cuello en forma de pico, puños y cintura de canalé elástico que se adapta cómodamente.
- Dos bolsillo frontales delanteros en cintura para tener todo accesible.
- Métodos idóneos de marcaje: bordado, cosidos.
- Ideal como ropa laboral, uniforme corporativo y uniforme escolar.



	MUJER					
TALLAS	XS	S	M	L	XL	XXL
LARGO	59	62	65	67	70	73
ANCHO	44	48	52	56	60	64

TÉRMICO
 ACRILICO 100%
 DENSIDAD 325 q/m2
 UDS x CAJA 20
 UDS x BOLSA 1



* Complemento mujer Camisa mujer m/corta STAR (página 137) Pantalón chino mujer ALESSIA (página 220).



CHAQUETA **CARDIGAN**

- Chaqueta de punto con bolsillos.
- Confeccionada en tejido de punto tricot fino 100% acrílico, de tacto agradable, transpirable y con buena retención térmica.
- Cierre frontal con botones a tono.
- Cuello en forma de pico, puños y cintura de canalé elástico que se adapta cómodamente.
- Dos bolsillo frontales delanteros en cintura para tener todo accesible.
- Métodos idóneos de marcaje: bordado, cosidos.
- Ideal como ropa laboral, uniforme corporativo y uniforme escolar.



	ADULTO					GRANDE
TALLAS	S	M	L	XL	XXL	3XL
LARGO	65	68	71	74	77	80
ANCHO	50	54	58	62	66	70

TÉRMICO
 ACRILICO 100%
 DENSIDAD 325 q/m2
 UDS x CAJA 20
 UDS x BOLSA 1



* Complemento hombre Camisa m/corta OPORTO (página 135) Pantalón chino ALEXANDER (página 219).



* Complemento hombre Pantalón CHISPA (página 227).

JERSEY COMANDO

- Jersey de trabajo reforzado en codos y hombros, con cuello redondo.
- Confeccionado en tejido de punto tricot grueso 100% acrílico, de tacto agradable, transpirable y con alta retención térmica.
- Bolsillo de sarga en pecho izquierdo, con cierre de tapeta y velcro (incluye abertura para guardar bolígrafo), para tener todo accesible y resaltar el marcaje.
- Cuello, cintura y puños de canalé con elástico que se adapta cómodamente.
- Refuerzo de sarga en codos, hombros y bolsillo, que aumenta su durabilidad en las zonas de mayor desgaste.
- Métodos idóneos de marcaje: bordado, cosidos, vinilo, serigrafía.
- Ideal como ropa laboral y uniformes de trabajo.

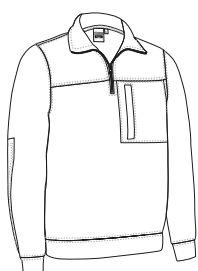


TALLAS	ADULTO					GRANDE
	S	M	L	XL	XXL	3XL
LARGO	63	66	69	72	75	78
ANCHO	52	55	58	61	64	67



JERSEY RANDY

- Jersey de trabajo con bolsillo y media cremallera.
- Confeccionado en tejido de punto tricot con perchado interior para mayor retención térmica y confort.
- Cuello alto con cierre de media cremallera central que aporta calidez o ventilación adicional, según la estación del año.
- Puños y cintura con canalé elástico que se adapta cómodamente, bolsillo tipo Napoleón en pecho izquierdo con cierre de cremallera para tener todo accesible y resaltar el marcaje.
- Refuerzo en codos, canesú en hombros y bolsillo de tejido plano, que aumenta su durabilidad en las zonas de mayor desgaste.
- Métodos idóneos de marcaje: bordado, cosidos, vinilo, serigrafía.
- Ideal como ropa laboral y uniformes de trabajo.



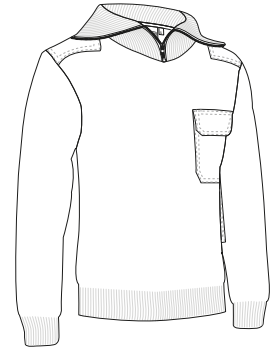
TALLAS	ADULTO					GRANDE
	S	M	L	XL	XXL	3XL
LARGO	64	67	70	73	76	79
ANCHO	53	56	59	62	65	68



* Complemento hombre Pantalón ROBLE (página 224).

JERSEY DRIVER

- Jersey de trabajo reforzado, con cuello alto con cierre de media cremallera.
- Confeccionado en tejido de punto tricot grueso 100% acrílico, de tacto agradable, transpirable y con alta retención térmica.
- Bolsillo de sarga en pecho izquierdo, con cierre de tapeta y velcro (incluye abertura para guardar bolígrafo), para tener todo accesible y resaltar el marcaje.
- Cuello alto con cierre de media cremallera central que aporta calidez o ventilación adicional, según la estación del año.
- Refuerzo de sarga en codos, hombros y bolsillo, que aumenta su durabilidad en las zonas de mayor desgaste.
- Métodos idóneos de marcaje: bordado, cosidos, vinilo, serigrafía.
- Ideal como ropa laboral y uniformes de trabajo.



TALLAS	ADULTO					GRANDE
	S	M	L	XL	XXL	
LARGO	63	66	69	72	75	3XL
ANCHO	52	55	58	61	64	78
						67

TÉRMICO
 ACRÍLICO 100%
 DENSIDAD 475 q/m²
 UDS x CAJA 20
 UDS x BOLSA 1



* Complemento hombre Pantalón ROBLE (página 224).



CHAQUETA VESPA



- Chaqueta de punto con cuello alto y cierre de cremallera entera.
- Confeccionada en tejido de punto tricot grueso 100% acrílico, de tacto agradable, transpirable y con alta retención térmica.
- Cuello, cintura y puños de canalé con elástico que se adapta cómodamente.
- Dos bolsillos en laterales para tener todo accesible.
- Cierre con cremallera central entera a tono.
- Métodos idóneos de marcaje: bordado, cosidos.
- Ideal como ropa laboral en estación invernal o ambientes fríos.



TALLAS	ADULTO					GRANDE
	S	M	L	XL	XXL	3XL
LARGO	64	67	70	73	76	79
ANCHO	49	53	57	60	63	66



TÉRMINICO



ACRILICO 100%



DENSIDAD 525 g/m2



UDS x CAJA 20



UDS x BOLSA 1



VERDE MILITAR



AZUL MARINO ORION



GRIS CEMENTO

* Complemento hombre Pantalón FORCE (página 226) Sudadera OPEN (página 118).

CHAQUETA ARCE

- Chaqueta de punto con cuello alto, reforzada, con cierre de cremallera entera y diseño bicolor.
- Confeccionada en tejido de punto tricot grueso 100% acrílico, de tacto agradable, transpirable y con alta retención térmica.
- Refuerzos de sarga en codos y bolsillo del pecho que aumentan su durabilidad en las zonas de mayor desgaste.
- Dos bolsillos en laterales y un bolsillo en pecho izquierdo con cierre de cremallera, para tener todo accesible y resaltar el marcaje.
- Cuello, cintura y puños de canalé con elástico que se adapta cómodamente.
- Métodos idóneos de marcaje: serigrafía, bordado, cosidos.
- Ideal con ropa laboral en estación invernal o ambientes fríos.



TALLAS	ADULTO					GRANDE
	S	M	L	XL	XXL	3XL
LARGO	64	67	70	73	76	79
ANCHO	49	53	57	60	63	66



TÉRMINICO



ACRILICO 100%



DENSIDAD 525 g/m2



UDS x CAJA 20



UDS x BOLSA 1



AZ. MAR. ORI. / AZ. ROYAL



GRIS CARBON/GRIS CEMENTO



* Complemento hombre Camiseta WAVE (página 24).

CHAQUETA MIRACLE

- Cazadora desmontable convertible en chaleco.
- Confeccionada en tejido sarga resistente y duradera en cara exterior, forro interior liso y relleno acolchado que aporta retención térmica.
- Cazadora fácilmente convertible en chaleco quitando las mangas que van unidas mediante cremalleras.
- Cintura con reguladores laterales de botones a presión para un mejor ajuste y bajo abierto con la parte trasera más larga para resguardar la zona lumbar.
- Dos bolsillos frontales con fuelle, dos superiores con cierre de tapeta y velcro, dos oblicuos, dos a altura intermedia con cierre de cremallera, un compartimento para bolígrafo y un bolsillo interior con velcro para tener todo accesible y disponible.
- Incluye cremallera interior trasera para facilitar los diferentes tipos de marcaje: serigrafía, bordado, transfer, escudos, vinilo.
- Ideal como ropa laboral, uniformes de trabajo y textil promocional.



	ADULTO					GRANDE
	S	M	L	XL	XXL	
TALLAS	S	M	L	XL	XXL	3XL
LARGO	68.5	71.5	74.5	77.5	80.5	83.5
ANCHO	56	59	62	65	68	71

EXTERIOR

- CQ DESMONT
- ACOLCHADO
- EXTRA TERM
- POLIESTER 65%
- ALGODON 35%
- DENSIDAD 200 g/m²

INTERIOR

- POLIESTER 100%
- DENSIDAD 250 g/m²
- UDS x CAJA 10
- UDS x BOLSA 1

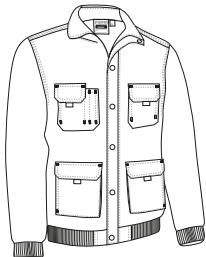


* Complemento hombre Pantalón ROBLE (página 224) Camisa PRESIDENT (página 144).

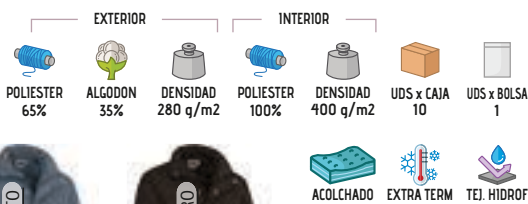


CHAQUETA **SANAK**

- Chaqueta multibolsillos con polar interior.
- Confeccionada en tejido Canvas resistente con acabado hidro-repelente en el exterior, relleno acolchado e interior de tejido micro-polar anti-pilling que aporta alta retención térmica.
- Cuello alto y cierre frontal de cremallera entera oculta bajo tapeta con cierre de botones a presión para mayor calidez y confort.
- Puños y cintura de canalé grueso que se adapta cómodamente.
- Cuatro bolsillos delanteros con cierre de tapeta, velcro y tirador, dos departamentos para bolígrafos, dos bolsillos laterales y un bolsillo interior con cierre de velcro para tener todo accesible.
- Incluye cremallera interior trasera para facilitar los diferentes tipos de marcaje: serigrafía, bordado, transfer, escudos, vinilo.
- Ideal como ropa laboral y uniformes de trabajo.



	ADULTO					GRANDE
TALLAS	S	M	L	XL	XXL	3XL
LARGO	69	72	75	78	81	84
ANCHO	56	59	62	65	68	71



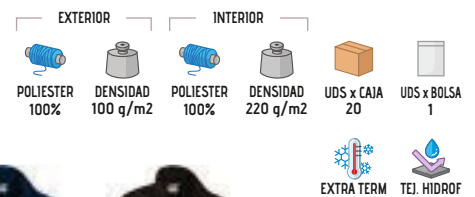
* Complemento hombre Pantalón CASTER (página 222) Sudadera OPEN (página 118).

CHAQUETA **MILD FORD**

- Chaqueta con polar interior.
- Confeccionada con doble tejido: en la cara exterior, tejido plano hidro-repelente y, en la cara interior, tejido micro-polar anti-pilling que aporta alta retención térmica.
- Cuello alto y cierre de cremallera central entera para mayor calidez y confort.
- Puños fruncidos con goma elástica que se adaptan cómodamente.
- Dos bolsillos oblicuos con cierre de cremallera para tener todo accesible.
- Incluye cremallera interior trasera para facilitar los diferentes tipos de marcaje: serigrafía, bordado, transfer, escudos, vinilo.
- Ideal como ropa laboral y textil promocional.



	ADULTO					GRANDE
TALLAS	S	M	L	XL	XXL	3XL
LARGO	69	72	75	78	81	84
ANCHO	55	58	61	64	67	70



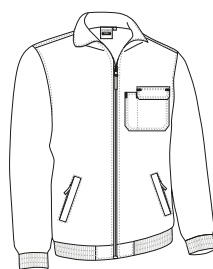
* Complemento hombre Pantalón CASTER (página 222) Sudadera DUBLIN (página 119).



* Complemento hombre Pantalón ROBLE (página 224).

CHAQUETA STEEL

- Chaqueta de trabajo acolchada, con tres bolsillos.
- Confeccionada en tejido sarga resistente y duradera en cara exterior, forro interior liso y relleno acolchado que aporta alta retención térmica.
- Cuello alto de doble capa y cierre de cremallera central entera para mayor calidez y confort.
- Puños y cintura con goma elástica interior fruncida que se adapta cómodamente.
- Dos bolsillos oblicuos en la cintura con cierre de cremallera oculta bajo tapeta y otro en pecho izquierdo con cierre de tapeta para tener todo accesible, incluye departamento para bolígrafo.
- Incluye cremallera interior trasera para facilitar los diferentes tipos de marcaje: serigrafía, bordado, transfer, escudos, vinilo.
- Ideal como ropa laboral y uniformes de trabajo.



	ADULTO					$\frac{3}{3}$	3XL
TALLAS	S	M	L	XL	XXL		3XL
LARGO	57.5	60.5	63.5	66.5	69.5		72.5
ANCHO	69	72	75	78	81		84

EXTERIOR: POLIESTER 65%, ALGODON 35%, DENSIDAD 200 q/m²

INTERIOR: POLIESTER 100%, DENSIDAD 225 q/m²

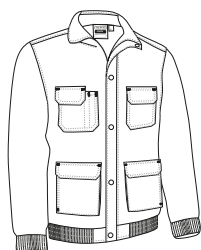
UDS x CAJA 10, UDS x BOLSA 1

ACOLCHADO, EXTRA TERM



CHAQUETA YUKON

- Chaqueta multibolsillos acolchada.
- Confeccionada en tejido sarga resistente y duradera en cara exterior, forro interior liso y relleno acolchado para mayor retención térmica.
- Cuello alto de doble capa y cierre de cremallera central entera oculta bajo tapeta con cierres a presión metálicos para mayor calidez y confort.
- Puños y cintura con goma elástica interior fruncida que se adaptan cómodamente.
- Cuatro bolsillos delanteros con cierre de tapeta y velcro y un bolsillo interior con velcro para tener todo accesible, incluye también departamento para bolígrafos.
- Incluye cremallera interior trasera para facilitar los diferentes tipos de marcaje: serigrafía, bordado, transfer, escudos, vinilo.
- Ideal como ropa laboral y uniformes de trabajo.



	ADULTO					GRANDE
TALLAS	S	M	L	XL	XXL	3XL
ALTO	56	59	62	65	68	71
ANCHO	69	72	75	78	81	84

EXTERIOR: POLIESTER 65%, ALGODON 35%, DENSIDAD 200 q/m²

INTERIOR: POLIESTER 100%, DENSIDAD 250 q/m²

UDS x CAJA 10, UDS x BOLSA 1

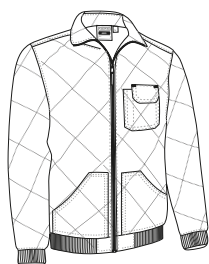
ACOLCHADO, EXTRA TERM



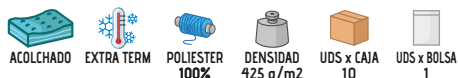
* Complemento hombre Sudadera STEVEN (página 118) Pantalón ROBLE (página 224).

CHAQUETA ACOLCHADA ARES

- Chaqueta husky multibolsillos.
- Confeccionada en tejido tipo sándwich cosido a rombos, forro interior liso y relleno acolchado que aporta retención térmica.
- Cuello alto con cierre de cremallera central para un mayor confort.
- Puños y cintura de canalé grueso elástico que se adapta cómodamente.
- Dos bolsillos tipo canguro partido en cintura y uno en pecho izquierdo con cierre de velcro para tener todo accesible, incluye compartimento para bolígrafo.
- Métodos idóneos de marcaje: serigrafía, bordado, transfer, parches, vinilo.
- Ideal como ropa laboral y uniformes de trabajo.



	ADULTO					$\frac{2}{3}$	3XL
TALLAS	S	M	L	XL	XXL		3XL
LARGO	68	71	74	77	80		83
ANCHO	56	59	62	65	68		71

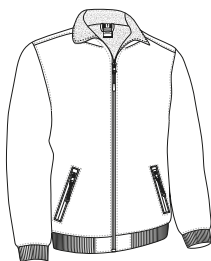


* Complemento hombre Polo PREDATOR (página 110)Pantalón ORION (página 234).

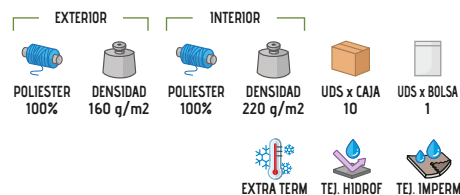


CHAQUETA BALAK

- Chaqueta con polar interior y diseño en colores lisos.
- Confeccionada con tejido Canvas impermeable en el exterior e interior con tejido micro-polar anti-pilling que aporta alta retención térmica.
- Cuello alto y cierre de cremallera frontal entera para mayor calidez y confort.
- Puños y cintura de canalé elástico que se adapta cómodamente.
- Dos bolsillos oblicuos en cintura con cierre de cremallera y un bolsillo interior con cierre de velcro para tener todo accesible.
- Incluye cremallera interior trasera para facilitar los diferentes tipos de marcaje: serigrafía, bordado, transfer, escudos, vinilo.
- Ideal como ropa laboral, textil promocional y actividades en exteriores.



	ADULTO					$\frac{2}{3}$	3XL
TALLAS	S	M	L	XL	XXL		3XL
LARGO	67	70	73	76	79		82
ANCHO	56	59	62	65	68		71



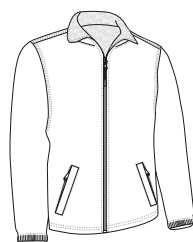
* Complemento hombre Pantalón NEBRASKA (página 234).



* Complemento hombre Sudadera STEVEN (página 118).

CHAQUETA REVERSIBLE GLASGOW

- Chaqueta de abrigo reversible multiusos con muy buena relación calidad-precio.
- Confeccionada con doble tejido: polar anti-pilling en un lado que aporta retención térmica y en el otro lado, tejido plano hidro-repelente para una mayor comodidad.
- Cuello alto con cierre de cremallera reversible para cerrar por ambas caras, que aporta calidez y confort.
- Doble pespunte en bajo y sisas que aumenta su resistencia.
- Dos bolsillos oblicuos en cintura, con cierre de cremallera en ambos lados, para tener todo accesible.
- Métodos idóneos de marcaje: vinilo, serigrafía.
- Ideal como ropa laboral, ropa deportiva, textil promocional, deportes de aventura y actividades al aire libre o en lugares fríos.



	ADULTO						GRANDE
TALLAS	XS	S	M	L	XL	XXL	3XL
LARGO	65	68	71	74	77	80	83
ANCHO	52	55	58	61	64	67	70

EXTERIOR: POLIESTER 100% DENSIDAD 100 g/m²

INTERIOR: POLIESTER 100% DENSIDAD 220 g/m²

UDS x CAJA 20 UDS x BOLSA 1

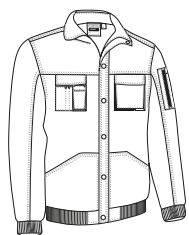
TEJ. HIDROF. TÉRMICO



Las prendas que contengan más de un color han de ser lavadas en frío, con mayor cuidado, usando un detergente adecuado. Secar inmediatamente sin tiempo de espera en remojo.

CHAQUETA SCOOT

- Cazadora desmontable convertible en chaleco, multibolsillos y diseño bicolor.
- Confeccionada con tejido Canvas impermeable en el exterior, forro interior liso y relleno acolchado que aporta retención térmica.
- Cazadora fácilmente convertible en chaleco quitando las mangas que van unidas mediante cremalleras.
- Puños y cintura de canalé grueso elástico que se adapta cómodamente.
- Dos bolsillos frontales tipo canguro partido, dos superiores con cierre de tapeta y velcro (el izquierdo con cremallera para facilitar el marcaje), un compartimento para bolígrafo, un bolsillo pequeño para guardar accesorios, un bolsillo en la manga izquierda con cremallera y un bolsillo interior con velcro, para tener todo accesible.
- Incluye cremallera interior trasera para facilitar los diferentes tipos de marcaje: serigrafía, bordado, transfer, escudos, vinilo.
- Ideal como ropa laboral, textil promocional, ropa deportiva y ropa casual.



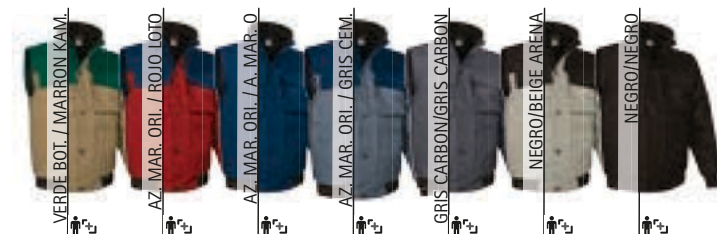
	ADULTO					GRANDE
TALLAS	S	M	L	XL	XXL	3XL
LARGO	69	72	75	78	81	84
ANCHO	56	59	62	65	68	71

EXTERIOR: POLIESTER 90% POLIURETANO 10% DENSIDAD 200 g/m²

INTERIOR: POLIESTER 100% DENSIDAD 250 g/m²

UDS x CAJA 10 UDS x BOLSA 1

CQ DESMONT ACOLCHADO EXTRA TERM. TEJ. HIDROF. TEJ. IMPERM.



* Complemento hombre Pantalón ROBLE (página 224) Gorro polar SLIDE (página 300).

Las prendas que contengan más de un color han de ser lavadas en frío, con mayor cuidado, usando un detergente adecuado. Secar inmediatamente sin tiempo de espera en remojo.

CHAQUETA ISLANDIA

- Chaqueta térmica acolchada.
- Confeccionada en tejido Loft ligero con exterior plano hidrófugo, forro interior liso y relleno acolchado que aporta mayor aislamiento térmico mediante canales.
- Cuello alto con cierre de cremallera central que incluye protector de barbilla para mayor comodidad.
- Cintura recta con cordón elástico y freno para mejor ajuste y mayor comodidad.
- Dos bolsillos verticales en la cintura con cierre de cremallera y uno interior con cierre de velcro para tener todo accesible.
- Incluye cremallera interior trasera para facilitar los diferentes tipos de marcaje: serigrafía, bordado, transfer, escudos, vinilo.
- Ideal como textil promocional, ropa deportiva y ropa casual.



	ADULTO					GRANDE
	S	M	L	XL	XXL	3XL
TALLAS	S	M	L	XL	XXL	3XL
LARGO	66	69	72	75	78	81
ANCHO	55	58	61	64	67	70

* Complemento hombre Guantes DANUBIO (página 307). * Complemento mujer Guantes DANUBIO (página 307).

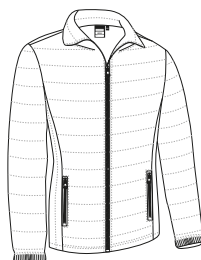


ABRIGO MUJER VIENA



* Complemento mujer Camiseta PARIS (página 46).

- Chaqueta térmica de mujer, corte entallado.
- Confeccionada en tejido Loft ligero, y acolchado con exterior plano hidrófugo, forro interior liso y relleno acolchado que proporciona mayor aislamiento térmico mediante canales.
- Cuello alto con cierre de cremallera central que incluye protector de barbilla para un mayor confort.
- Cintura recta con cordón elástico y freno para mejor ajuste y mayor comodidad.
- Dos bolsillos verticales en la cintura con cierre de cremallera para tener todo accesible.
- Incluye cremallera interior trasera para facilitar los diferentes tipos de marcaje: serigrafía, bordado, transfer, escudos, vinilo.
- Ideal como textil promocional y ropa casual.



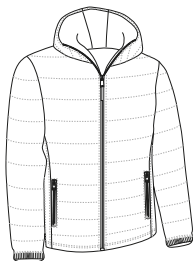
	ADULTO					
TALLAS	XS	S	M	L	XL	XXL
LARGO	60.5	63.5	66.5	69.5	72.5	75.5
ANCHO	49.5	52.5	55.5	58.5	61.5	64.5

EXTERIOR		INTERIOR			
	POLIESTER 100%		DENSIDAD 125 g/m ²		POLIESTER 100%
			DENSIDAD 250 g/m ²		UDS x CAJA 10
					UDS x BOLSA 1



CHAQUETA MARCUS

- Chaqueta térmica con capucha.
- Confeccionada en tejido Loft ligero con exterior plano hidrófugo, forro interior liso y relleno acolchado que proporciona mayor aislamiento térmico mediante canales.
- Cuello alto con cierre de cremallera central que incluye protector de barbilla para mayor comodidad.
- Cintura recta con cordón elástico y freno para mejor ajuste y mayor comodidad.
- Dos bolsillos verticales en la cintura con cierre de cremallera y uno interior con cierre de velcro para tener todo accesible.
- Incluye cremallera interior trasera para facilitar los diferentes tipos de marcaje: serigrafía, bordado, transfer, escudos, vinilo.
- Ideal como textil promocional, ropa laboral y ropa casual.



	ADULTO					GRANDE
TALLAS	S	M	L	XL	XXL	3XL
LARGO	66.5	69.5	72.5	75.5	78.5	81.5
ANCHO	55	58	61	64	67	70

EXTERIOR		INTERIOR			
	POLIESTER 100%		DENSIDAD 125 g/m ²		POLIESTER 100%
			DENSIDAD 250 g/m ²		UDS x CAJA 10
					UDS x BOLSA 1



CHAQUETA LARIDON

- Chaqueta acolchada con bolsillos.
- Confeccionada con tejido acolchado de tres capas y tejido softshell en canesú y laterales.
- Cuello alto con cierre de cremallera central para mayor calidez y confort.
- Puños regulables mediante cierre de goma con función gancho (mushroom system) y cintura recta con cordón elástico y freno para mejor ajuste.
- Dos bolsillos verticales con cierre de cremallera y un bolsillo interior con cierre de velcro para tener todo accesible.
- Incluye cremallera interior trasera para facilitar los diferentes tipos de marcaje: serigrafía, bordado, transfer, escudos, vinilo.
- Ideal como ropa laboral, textil promocional y ropa casual.



	ADULTO					3XL
TALLAS	S	M	L	XL	XXL	3XL
LARGO	67	70	73	76	79	82
ANCHO	56	59	62	65	68	71

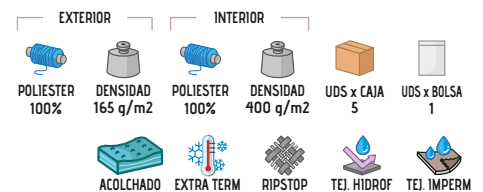


CHAQUETA FLEETWOOD

- Chaqueta con capucha y polar interior.
- Confeccionada en el exterior con tejido Ripstop hidro-repelente, relleno acolchado y forro interior de tejido micro-polar anti-pilling que aporta alta retención térmica.
- Cuello alto con cierre de cremallera central que incluye protector de barbilla para mayor calidez y confort.
- Puños y cintura con ribete elástico que proporcionan mejor ajuste.
- Dos bolsillos verticales en la cintura con cierre de cremallera y uno interior con cierre de velcro para tener todo accesible.
- Incluye cremallera interior trasera para facilitar los diferentes tipos de marcaje: serigrafía, bordado, transfer, escudos, vinilo.
- Ideal como ropa laboral, textil promocional y ropa casual.



	ADULTO					GRANDE
TALLAS	S	M	L	XL	XXL	3XL
LARGO	56	59	62	65	68	71
ANCHO	67	70	73	76	79	82





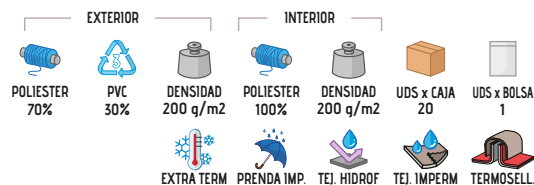
* Complemento hombre Pantalón trekking DATOR (página 214) Sudadera STEVEN (página 118).

PARKA ONTARIO

- Parka impermeable con capucha y tejido polar interior.
- Confeccionada con tejido impermeable plano en la cara exterior y tejido micro-polar anti-pilling en la cara interior para mayor retención térmica.
- Cuello alto con cierre de cremallera central oculta bajo tapeta con cierre de velcro para mayor calidez y confort.
- Capucha escamoteable oculta en el interior del cuello, que se abre y se cierra mediante velcro, para usarla como chubasquero.
- Costuras termo-selladas para evitar filtraciones de agua y mantener el cuerpo seco ante la lluvia.
- Incluye cremallera interior trasera para facilitar los diferentes tipos de marcaje: serigrafía, bordado, transfer, escudos, vinilo.
- Ideal como textil promocional, ropa laboral y actividades en exteriores.



	ADULTO					GRANDE
TALLAS	S	M	L	XL	XXL	3XL
LARGO	69	72	75	77.5	80.5	83
ANCHO	57	60	63	66	69	72

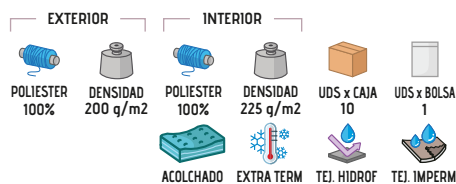


PARKA MANITOBA

- Parka acolchada con diseño en colores lisos.
- Confeccionada con tejido impermeable plano en la cara exterior, forro interior liso y relleno acolchado para mayor retención térmica.
- Cuello alto con cierre de cremallera central oculta bajo tapeta con cierre de velcro para mayor protección calidez y confort.
- Capucha escamoteable oculta en el interior del cuello, que se abre y se cierra mediante velcro, para usarla como chubasquero.
- Dos bolsillos oblicuos en la cintura con cierre de cremallera oculta bajo tapeta y un bolsillo interior en el pecho izquierdo con cierre de velcro para tener todo accesible, puños regulables mediante velcro para un mejor ajuste.
- Incluye cremallera interior trasera para facilitar los diferentes tipos de marcaje: serigrafía, bordado, transfer, escudos, vinilo.
- Ideal como textil promocional y ropa laboral para actividades en exteriores.



	ADULTO					GRANDE
TALLAS	S	M	L	XL	XXL	3XL
LARGO	75	78	81	84	87	90
ANCHO	58	61	64	67	70	73



* Complemento hombre Pantalón trekking DATOR (página 214).

PARKA BOREAL

- Parka impermeable con capucha escamoteable, nuestra parka más vendida por su buena relación calidad-precio y su gran variedad de colores.
- Confeccionada con tejido impermeable Ripstop en el exterior, relleno acolchado, forro interior liso y tejido polar anti-pilling en cuello y bolsillos para mayor retención térmica y confort.
- Costuras termo-selladas para evitar filtraciones de agua y mantener el cuerpo seco ante la lluvia.
- Puños ajustables mediante velcro, cintura recta con cordón elástico y freno para un mejor ajuste y mayor comodidad.
- Dos bolsillos oblicuos en cintura, dos en el pecho, y un bolsillo interior, todos con cierre de cremallera, para tener todo accesible.
- Incluye cremallera interior trasera para facilitar los diferentes tipos de marcaje: serigrafía, bordado, transfer, escudos, vinilo.
- Ideal como ropa laboral, textil promocional y actividades en exteriores.



	NIÑO			ADULTO					3XL	4XL
TALLAS	4/5	6/8	10/12	S	M	L	XL	XXL	3XL	4XL
LARGO	59	64	69	73	76	79	82	85	88	91
ANCHO	45	49	53	57	60	63	66	69	72	75

EXTERIOR
 POLIESTER 70%
 PVC 30%

INTERIOR
 DENSIDAD 200 g/m2
 POLIESTER 100%
 DENSIDAD 250 g/m2
 UDS x CAJA 10
 UDS x BOLSA 1



* Complemento niño Bufanda polar GLACIAL (página 307). * Complemento hombre Gorra MOUNTAIN (página 302) Bufanda polar GLACIAL (página 307). * Complemento mujer Bufanda polar GLACIAL (página 307) Gorro WINTER (página 301).





PARKA ARKANSAS

- Parka impermeable con capucha escamoteable y diseño bicolor.
- Confeccionada con tejido Ripstop impermeable en el exterior, relleno acolchado, forro interior liso y tejido polar anti-pilling en cuello para mayor retención térmica y confort.
- Costuras termo-selladas para evitar filtraciones de agua y mantener el cuerpo seco ante la lluvia.
- Puños ajustables mediante velcro y cintura recta con cordón elástico regulador y freno para mejor ajuste y mayor comodidad.
- Dos bolsillos oblicuos en cintura, dos en el pecho y un bolsillo interior, todos con cierre de cremallera, para tener todo accesible.
- Incluye cremallera interior trasera para facilitar los diferentes tipos de marcaje: serigrafía, bordado, transfer, escudos, vinilo.
- Ideal como ropa laboral, textil promocional y actividades en exteriores.



	ADULTO					GRANDE
TALLAS	S	M	L	XL	XXL	3XL
LARGO	73	76	79	82	85	88
ANCHO	57	60	63	66	69	72

EXTERIOR

- POLIESTER 70%
- PVC 30%
- DENSIDAD 200 q/m²

INTERIOR

- POLIESTER 100%
- DENSIDAD 250 q/m²
- UDS x CAJA 10
- UDS x BOLSA 1
- ACOLCHADO
- EXTRA TERM
- PRENDA IMP.
- RIPSTOP
- TEJ. HIDROF



* Complemento hombre Gorro WINTER (página 301) Bufanda polar GLACIAL (página 307). * Complemento mujer Bufanda polar GLACIAL (página 307).

Las prendas que contengan más de un color han de ser lavadas en frío, con mayor cuidado, usando un detergente adecuado. Secar inmediatamente sin tiempo de espera en remojo.

CHAQUETÓN HUSKY BALTIMORE

- Chaqueta husky de estilo clásico.
- Confeccionado en tejido tipo sándwich cosido a rombos, forro interior liso y relleno acolchado que aporta alta retención térmica.
- Cuello alto abierto con cierre de cremallera central oculta bajo tapeta con botones a presión para mayor calidez y confort.
- Dos bolsillos frontales con cierre de tapeta y botones a presión para tener todo accesible.
- Métodos idóneos de marcaje: bordado, parches.
- Ideal como ropa laboral, uniformes corporativos y ropa casual.



	ADULTO					GRANDE
TALLAS	S	M	L	XL	XXL	3XL
LARGO	75	78	81	84	87	90
ANCHO	53	56	59	62	65	68

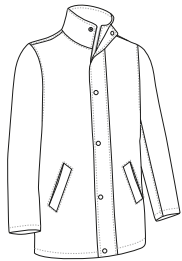
ACOLCHADO **EXTRA TERM** **POLIESTER 100%** **DENSIDAD 425 q/m²** **UDS x CAJA 10** **UDS x BOLSA 1**



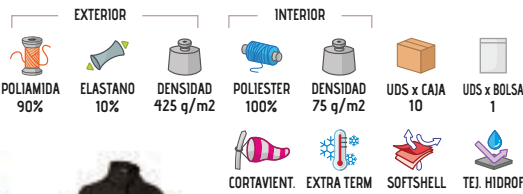
* Complemento hombre Pantalón chino MARTIN (página 219) Camisa m/larga VIGILANT (página 142).

CHAQUETÓN DALLAS

- Chaqueta softshell larga, de estilo formal y elegante.
- Confeccionada en tejido softshell grueso de tres capas (exterior sarga bi-elástica, intermedia transpirable e interior polar) con efecto cortavientos, hidro-repelente y de alta retención térmica.
- Cuello alto de doble capa y cierre frontal de cremallera de doble carro oculta bajo tapeta con cierre de botones a presión para mayor calidez y confort.
- Bajo recto con abertura trasera para un mayor confort.
- Dos bolsillos oblicuos con tapeta inclinada y un bolsillo interior con cierre de cremallera para tener todo accesible.
- Métodos idóneos de marcaje: bordado, cosidos y termo-adhesivos anti-sUBLIMACIÓN.
- Ideal como ropa laboral, ropa casual y uniformes corporativos.



TALLAS	ADULTO					GRANDE
	S	M	L	XL	XXL	3XL
LARGO	80.5	83.5	86.5	89.5	92.5	95.5
ANCHO	56	59	62	65	68	71



* Complemento hombre Pantalón chino MARTIN (página 219) Camisa m/corta OPORTO (página 135) Jersey PULLER (página 148).

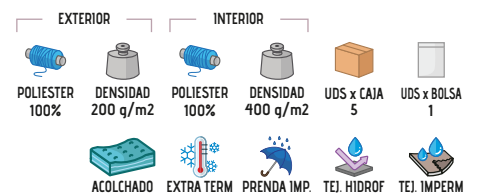


PARKA DEREK

- Parka impermeable con capucha escamoteable y diseño en colores lisos.
- Confeccionada con tejido impermeable Canvas exterior, forro interior y relleno acolchado que aporta buena retención térmica.
- Cierre frontal con cremallera de doble carro, costuras termo-selladas para evitar filtraciones de agua y mantener el cuerpo seco ante la lluvia.
- Puños elásticos y cintura recta con cordón elástico regulador y freno, para un mejor ajuste y mayor comodidad.
- Dos bolsillos frontales con cierre de tapeta, un bolsillo vertical en pecho izquierdo y un bolsillo interior, ambos con cierre de cremallera para tener todo accesible.
- Incluye cremallera interior trasera para facilitar los diferentes tipos de marcaje: serigrafía, bordado, transfer, escudos, vinilo.
- Ideal como ropa laboral y complemento de uniformes corporativos.



TALLAS	ADULTO					3/3	3XL
	S	M	L	XL	XXL	3XL	72
LARGO	57	60	63	66	69	72	72
ANCHO	75	78	81	84	87	90	90



* Complemento hombre Corbata MONACO (página 355) Camisa PRESIDENT (página 144) Pantalón chino MARTIN (página 219).

PARKA 3 EN 1 AVENUE

- Parka multifunción 3 en 1: como prenda cálida de abrigo, el forro polar se puede usar como prenda independiente extrayéndolo mediante cremalleras y botones de sujeción interiores y queda una parka ligera impermeable con capucha extraíble.
- Parte exterior confeccionada con tejido impermeable de alta resistencia, transpirable y repelente al agua, parte interior que incluye un forro polar grueso y tupido con anti-pilling exterior y perchado aborregado interior que aporta alta retención térmica.
- Cuello alto con tejido polar y protege barbilla para mayor calidez y confort, cierre central de cremallera de doble carro oculta bajo tapeta con botones a presión, cintura con cordón interior regulador y freno, puños con cierre de velcro para un mejor ajuste.
- Costuras termo-selladas para evitar filtraciones de agua y mantener el cuerpo seco ante la lluvia.
- Dos bolsillos frontales con fuelle y aberturas laterales que dan lugar a dos bolsillos más, ambos con cierre de tapeta y botones a presión y, un bolsillo vertical en pecho izquierdo, oculto bajo la tapeta central, con cierre de cremallera para tener todo accesible y disponible.
- Incluye cremallera interior trasera para facilitar los diferentes tipos de marcaje: serigrafía, bordado, transfer, escudos, vinilo.
- Ideal como ropa laboral, textil promocional y actividades en exteriores.



	ADULTO					3	3XL
TALLAS	S	M	L	XL	XXL		3XL
LARGO	75	78	81	84	87		90
ANCHO	56	59	62	65	68		71

EXTERIOR		INTERIOR			
EXTRA TERM	PRENDA IMP.	TEJ. HIDROF.	POLIESTER 90%	POLIURETANO 10%	DENSIDAD 350 q/m ²
			POLIESTER 100%	DENSIDAD 350 q/m ²	UDS x CAJA 10
					UDS x BOLSA 1

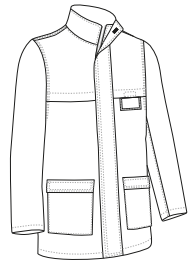


* Complemento hombre Pantalón BULL (página 230).



PARKA MUNICH

- Parka impermeable con capucha escamoteable en el interior del cuello.
- Confeccionada con tejido impermeable plano exterior, forro interior liso y relleno acolchado que aporta retención térmica.
- Costuras termo-selladas para evitar filtraciones de agua y mantener el cuerpo seco ante la lluvia.
- Puños elásticos en el interior, cintura recta con cordón elástico y freno para un mejor ajuste y mayor comodidad.
- Dos bolsillos delanteros y dos en el pecho con cierre de velcro, otro bolsillo interior con cierre de cremallera para tener todo accesible, incluye porta-identificador transparente extraíble en el pecho izquierdo.
- Métodos idóneos de marcaje: serigrafía, transfer, vinilo.
- Ideal como ropa laboral y uniformes de trabajo.



TALLAS	ADULTO					GRANDE
	S	M	L	XL	XXL	
LARGO	80	84	87	90	93	96
ANCHO	54	58	62	66	70	74

EXTERIOR

- POLIESTER 70%
- PVC 30%
- DENSIDAD 150 g/m²

INTERIOR

- POLIESTER 100%
- DENSIDAD 250 g/m²
- UDS x CAJA 10
- UDS x BOLSA 1
- ACOLCHADO
- EXTRA TERM
- PRENDA IMP.
- TEJ. HIDROF
- TEJ. IMPERM



* Complemento hombre Sudadera OPEN (página 118)Pantalón FORCE (página 226).



PARKA HAMPSHIRE

- Parka impermeable con capucha escamoteable especialmente diseñada para vigilancia y seguridad.
- Confeccionada con tejido impermeable Canvas en el exterior, forro liso interior y relleno acolchado que aporta buena retención térmica.
- Cierre frontal con cremallera de doble carro, costuras termo-selladas para evitar filtraciones de agua y mantener el cuerpo seco ante la lluvia.
- Puños regulables con velcro y cordón ajustable con frenos en cintura, para mejor ajuste y mayor comodidad.
- Dos bolsillos laterales y uno interior con cremallera para tener todo accesible y aberturas laterales en la parte inferior con cremallera que permiten acceder al cinturón táctico sin desabrochar la cazadora.
- Incluye cremallera interior trasera para facilitar los diferentes tipos de marcaje: serigrafía, bordado, transfer, escudos, vinilo.
- Ideal para uniformes de seguridad.



TALLAS	ADULTO					3XL
	S	M	L	XL	XXL	
LARGO	57	60	63	66	69	72
ANCHO	77	80	83	86	89	92

EXTERIOR

- POLIESTER 100%
- DENSIDAD 200 g/m²

INTERIOR

- POLIESTER 100%
- DENSIDAD 250 g/m²
- UDS x CAJA 10
- UDS x BOLSA 1
- ACOLCHADO
- EXTRA TERM
- PRENDA IMP.
- TEJ. HIDROF
- TEJ. IMPERM



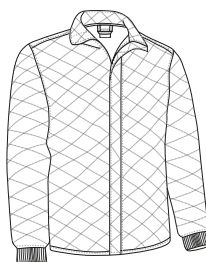
* Complemento hombre Pantalón RONDA (página 228).

CHAQUETA NORTHSEA

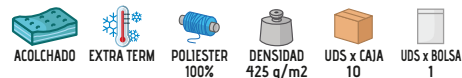


* Complemento hombre Pantalón LOBSTER (página 238).

- Chaqueta acolchada sin botones, sin bolsillos y sin cremalleras.
- Confeccionado en tejido tipo sándwich cosido a rombos, forro interior liso y relleno acolchado que aporta alta retención térmica.
- Cuello alto con cierre frontal mediante solapa y velcro de arriba a abajo para mayor calidez, confort y funcionalidad.
- Mangas con puño de canalé elástico que se adapta cómodamente.
- No contiene bolsillos, ni botones ni cremalleras para preservar la seguridad y la higiene de los productos alimenticios.
- Métodos idóneos de marcaje: serigrafía, transfer, vinilo, bordado.
- Ideal como ropa laboral y uniformes de la industria alimentaria.



	ADULTO					GRANDE
TALLAS	S	M	L	XL	XXL	3XL
LARGO	55	58	61	64	67	70
ANCHO	69.5	72.5	75.5	78.5	81.5	84.5



PARKA DOUGH

- Parka impermeable acolchada, sin bolsillos, sin botones y sin cremalleras.
- Confeccionada con tejido impermeable Canvas en el exterior, forro interior liso y relleno acolchado que aporta retención térmica y confort.
- Costuras termo-selladas para evitar filtraciones de agua y mantener el cuerpo seco ante la lluvia.
- Cuello alto de doble capa con interior de tejido polar, cierre frontal mediante solapa y velcro de arriba a abajo para mayor calidez, confort y funcionalidad.
- Un bolsillo interior con cierre de velcro para tener todo accesible.
- Métodos idóneos de marcaje: serigrafía, transfer, vinilo, bordado.
- Ideal para uniformes de la industria alimentaria.

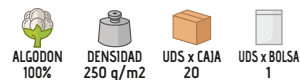
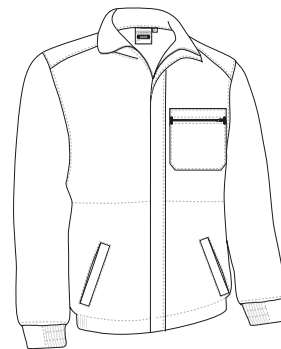


	ADULTO					GRANDE
TALLAS	S	M	L	XL	XXL	3XL
LARGO	75	78	81	84	87	90
ANCHO	58	61	64	67	70	73



CHAQUETA **CHISPA**

- Chaqueta de trabajo con diseño en colores lisos.
- Confeccionada en tejido sarga 100% algodón que aporta durabilidad, resistencia y facilita la transpiración.
- Dos bolsillos oblicuos en cintura y uno reforzado en pecho izquierdo, todos con cierre de cremallera, para tener todo accesible y resaltar el marcaje.
- Puños fruncidos con goma elástica que se adaptan cómodamente.
- Cintura con goma elástica en los laterales para un mejor ajuste y mayor comodidad.
- Métodos idóneos de marcaje: serigrafía, bordado, transfer, vinilo.
- Ideal como ropa laboral y uniformes de trabajo, combina con el pantalón CHISPA.



	ADULTO					GRANDE
	S	M	L	XL	XXL	
TALLAS	S	M	L	XL	XXL	3XL
LARGO	65.5	68.5	71.5	74.5	77.5	80.5
ANCHO	53	56	59	62	65	68



* Complemento hombre Camiseta EAGLE (página 23)Pantalón CHISPA (página 227).



CHAQUETA GALEN

- Chaqueta de trabajo con diseño en colores lisos.
- Confeccionada en tejido sarga mezcla algodón con poliéster que aporta durabilidad y resistencia.
- Bolsillo reforzado en pecho izquierdo con cierre de cremallera para tener todo accesible y resaltar el marcaje.
- Puños de canalé con elástico que se adapta cómodamente.
- Cintura con goma elástica en los laterales para un mejor ajuste y mayor comodidad.
- Métodos idóneos de marcaje: serigrafía, bordado, transfer, vinilo.
- Ideal como ropa laboral y uniformes de trabajo.



	ADULTO					GRANDE
	S	M	L	XL	XXL	
TALLAS	S	M	L	XL	XXL	3XL
LARGO	65.5	68.5	71.5	74.5	77.5	80.5
ANCHO	53	56	59	62	65	68

POLIESTER 65%	ALGODON 35%	DENSIDAD 210 g/m ²	UDS x CAJA 20	UDS x BOLSA 1
------------------	----------------	----------------------------------	------------------	------------------

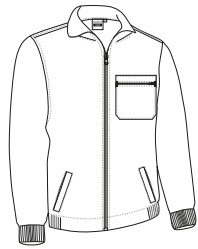


* Complemento hombre Pantalón FORCE (página 226) Camiseta ARROW (página 39).



CHAQUETA WINTERFELL

- Chaqueta de trabajo térmica con polar interior.
- Confeccionada en tejido sarga mezcla algodón con poliéster que aporta durabilidad y resistencia e interior con tejido polar para mayor retención térmica.
- Puños de canalé con elástico que se adapta cómodamente.
- Cintura con goma elástica en los laterales para un mejor ajuste y mayor comodidad.
- Dos bolsillos oblicuos en cintura y uno reforzado en pecho izquierdo, todos con cierre de cremallera, para tener todo accesible y resaltar el marcaje.
- Métodos idóneos de marcaje: serigrafía, transfer, vinilo.
- Ideal como ropa laboral y uniformes de trabajo en climas fríos.



	ADULTO					GRANDE
TALLAS	S	M	L	XL	XXL	3XL
LARGO	66.5	69.5	72.5	75.5	78.5	81.5
ANCHO	55	58	61	64	67	70

EXTERIOR

- POLIESTER 65%
- ALGODON 35%
- DENSIDAD 210 q/m²

INTERIOR

- POLIESTER 100%
- DENSIDAD 220 q/m²
- UDS x CAJA 20
- UDS x BOLSA 1

EXTRA TERM

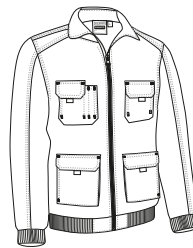


* Complemento hombre Pantalón WINTERFELL (página 231) Sudadera STEVEN (página 118).



CHAQUETA DYNAMITE

- Chaqueta de trabajo con diseño bicolor.
- Confeccionada en tejido Canvas mezcla algodón con poliéster resistente, duradero y con acabado hidro-repelente.
- Cuello alto con cierre de cremallera central para mayor calidez y confort.
- Puños y cintura de canalé grueso elástico que se adapta cómodamente.
- Dos bolsillos frontales con fuelle y aberturas laterales que dan lugar a dos bolsillos más, un bolsillo en pecho izquierdo para resaltar el marcaje, un bolsillo derecho para accesorios y dos compartimentos para bolígrafo, todos con cierre de tapeta, velcro, tirador y de carga con sistema anti perforación, incluye bolsillo interior con cierre de velcro en pecho izquierdo.
- Incluye cremallera interior trasera para facilitar los diferentes tipos de marcaje: serigrafía, bordado, transfer, escudos, vinilo.
- Ideal como ropa laboral y uniformes de trabajo, combina con el pantalón DYNAMITE.



	ADULTO					GRANDE	3XL
TALLAS	S	M	L	XL	XXL	3XL	3XL
LARGO	67.5	70	72.5	75	77.5	80	80
ANCHO	54	57	60	63	66	69	69

EXTERIOR

- TEJ. HIDROF
- POLIESTER 65%
- DENSIDAD 280 q/m²

INTERIOR

- POLIESTER 65%
- DENSIDAD 120 q/m²
- UDS x CAJA 20
- UDS x BOLSA 1



* Complemento hombre Pantalón DYNAMITE (página 235) Sudadera STEVEN (página 118).