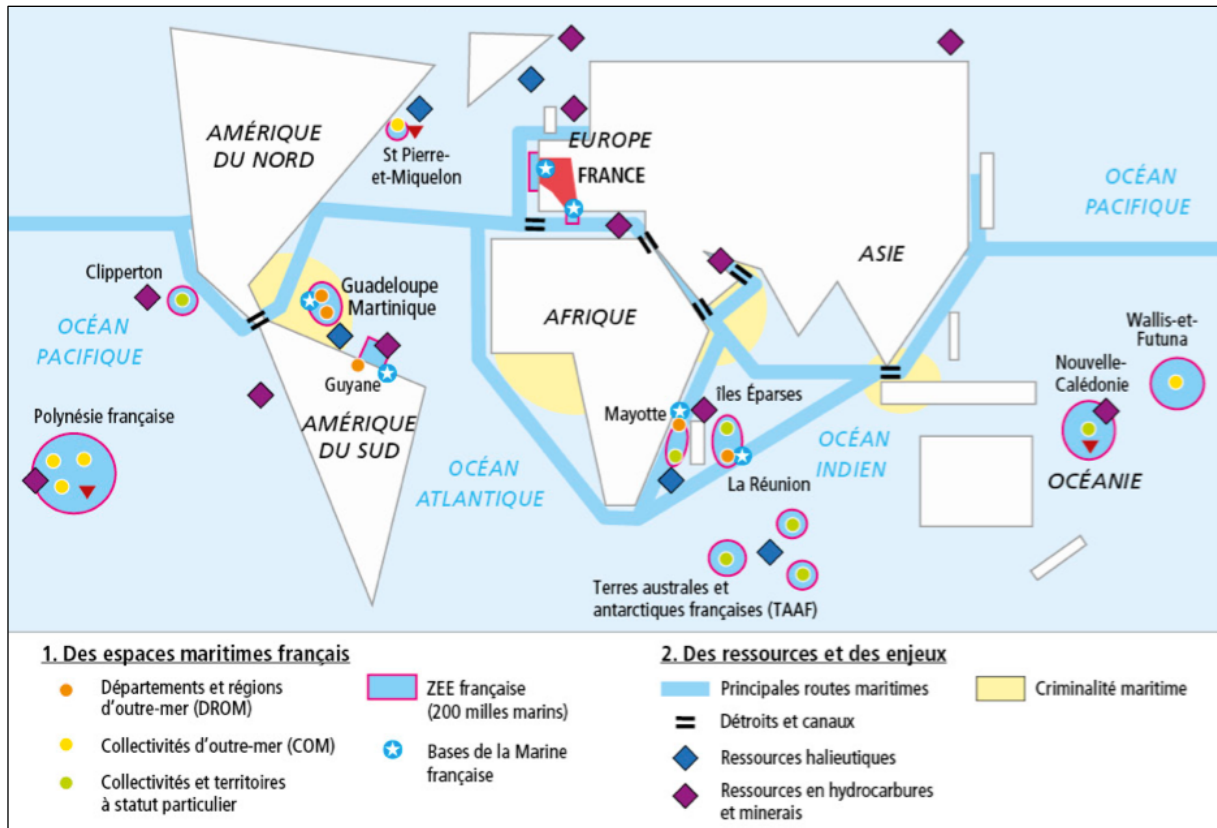
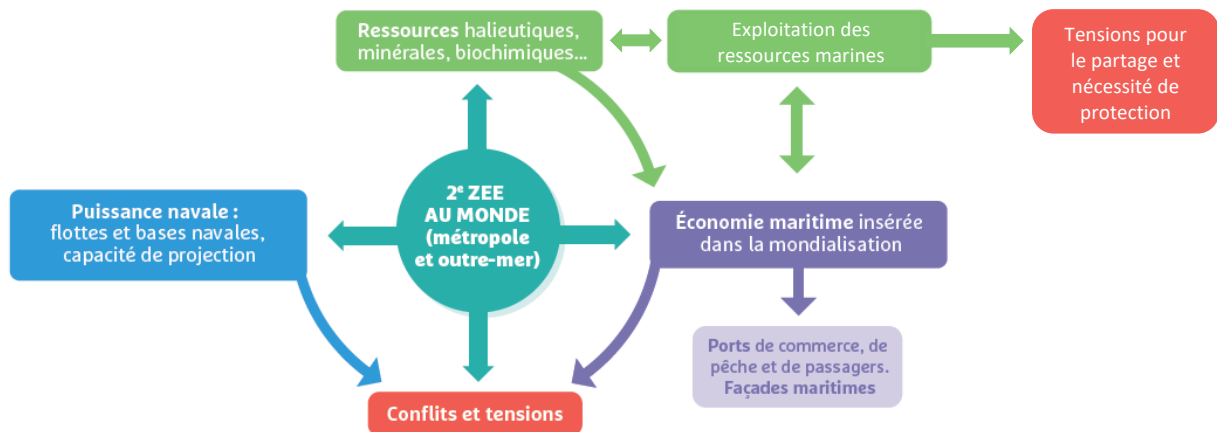


## G3 - LA FRANCE, UNE PUISSANCE MARITIME ?

### Schéma cartographique



### Schéma bilan



### Chiffres-clés

La ZEE française a une superficie de  
**10,8 millions de km<sup>2</sup>**



**97%** de la ZEE est due aux territoires ultramarins



La France dispose de **12 bases navales** (3 en métropole, 7 en outre-mer et 2 à l'étranger)



**1/4** des eaux françaises ont le statut d'aires marines protégées

