

WARIO

WERNER
Forst- & Industrietechnik Scharf GmbH





// ZUGEHÖRT

Bei der Entwicklung des WARIO haben wir besonderes Augenmerk auf Ihre Wünsche gelegt. Denn Sie waren es, die uns veranlasst haben, einen Forst- und Systemschlepper auf Basis eines Serienschleppers zu entwickeln.

Damit Sie in jeder Situation den perfekten Überblick über Ihr Gerät und die Arbeit haben, ist der WARIO von Werner der erste Systemschlepper mit der um 225° stufenlos drehbaren Werner-Kabine. Das ist ergonomisch, servicefreundlich und komfortabel und macht den WARIO extrem effizient und sicher.

Um den WARIO noch hochwertiger zu machen, kommt die Basismaschine von Fendt. Als Technologieführer und Premiummarke im Ackerschlepperbereich verfügt Fendt über eine besonders professionelle Händlerstruktur und ein flächendeckendes Serviceangebot.

Das Ergebnis: Der WARIO – unser Geniestreich.

// ALLES AUS EINER HAND

Dafür, dass jeder WARIO hält, was der Name Werner verspricht, stehen wir mit unserem Können und unserer Erfahrung. So ist in unserer Entwicklungsabteilung aus der Kraft der Ideen unserer Kunden und Ingenieure das Konzept WARIO entstanden.

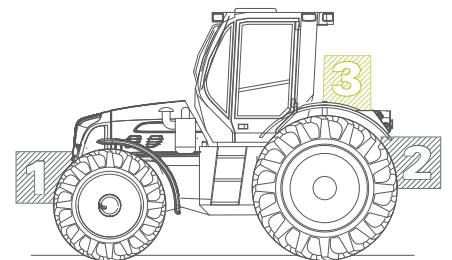
Mit modernem 3D Computer-aided Design haben wir für jede Innovation eine praktische und effiziente Lösung gefunden. Und in unseren Werkhallen fertigen wir jeden WARIO als individuelles Arbeitsgerät für jeden einzelnen Kunden.

Handwerk und Ingenieurskunst Hand in Hand – das ist Werner Forst- und Industrietechnik.



// TECHNISCHE BESCHREIBUNG

Variante	WARIO					
	714	716	718	720	722	724
Max. Leistung (kW/PS) (ECE R24)	107/145	121/165	132/180	147/200	162/220	176/240
Zylinderzahl / Kühlung	6/Wasser	6/Wasser	6/Wasser	6/Wasser	6/Wasser	6/Wasser
Drehzahl bei max. Leistung (U/min)	1800	1800	1800	1800	1800	1800
Max. Drehmoment (1450 U/min)	650	725	804	897	988	1058
Kraftstoffvorrat (l)	400	400	400	400	400	400
AdBlue® (l)	38	38	38	38	38	38
Ölwechselintervall (Betr.-Std.)	500	500	500	500	500	500
Getriebebauart	stufenloses Vario-Getriebe ML 140 (714–716 Vario) ML 180 (718–724 Vario)					
Höchstgeschwindigkeit (km/h)	50	50	50	50	50	50
Heckzapfwelle (U/min)	540 / 540 E / 1000					
Frontzapfwelle (U/min) ¹⁾	540 oder 1000					
Verstellpumpe Druck (200 bar) (l/min) (Option)	109 (152)	109 (152)	109 (152)	109 (152)	109 (152)	109 (152)
Heckkraftheber- regelung	EHR	EHR	EHR	EHR	EHR	EHR
Leergewicht (kg)	7600	7600	7900	7900	7900	7900
Zul. Gesamtgewicht (kg)	12500	12500	13500	13500	13500	13500
Kleinster Spurkreis- radius (m) ²⁾	5,5	5,5	5,5	5,5	5,5	5,5
Serienausstattung	Radio, Feuerlöscher, Verbandskasten, Warndreieck, Werkzeugsatz, Klimaanlage					
Kabine	225°-Drehkabine, ROPS- und FOPS-geprüft, gefedert, Klimaautomatik					
Kran	schnell wechselbare Epsilon-Modelle der Palfinger C- und M-Klasse bis 8 m					
Winde	Frontdoppeltrommelwinde, 2x6 t oder 2x8 t					
Sonderausstattung/ Aufbaugeräte	Bergstütze mit drehbaren Stammablagen, Forstschutzausrüstung von Werner, Notrufsystem					

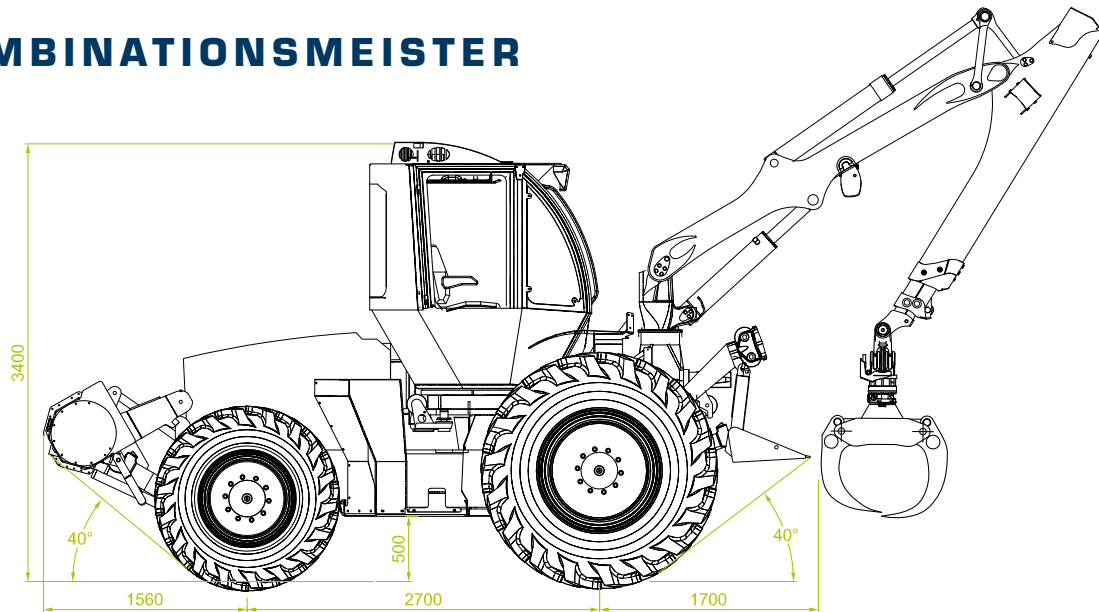


1 Dreipunkt-Frontanbau
2 Dreipunkt-Heckanbau
3 Werner Schnellwechsel-Aufbaureaum

Technische Änderungen vorbehalten; Stand: Dezember 2012

1) auf Wunsch 2) ohne Lenkbremse, bei 540/65R30

// KOMBINATIONSMEISTER



EINER FÜR ALLES

Mit dem WARIO haben wir auf Basis eines Fendt Vario der 700er Baureihe ein kompaktes und funktionales Fahrzeug für den lückenlosen Einsatz im kommunalen Bereich, in der Landwirtschaft und im Forstbetrieb entwickelt. Damit genügt ein Fahrzeug, um das ganze Jahr über einsatzbereit zu sein und wirtschaftlich zu arbeiten. Und weil der WARIO mit seinem stufenlosen Vario-Getriebe bis zu 50 km/h fahren kann, kommen Sie auch schnell von einem Einsatzort zum nächsten.

OPTIMALE GEWICHTSVERTEILUNG

Dank der Drehkabine mit integriertem Geräterahmen können die Geräte nahezu über der Hinterachse positioniert werden, und die an der Front installierte Winde gestattet eine bestmögliche Lenkbarkeit ohne zusätzliche Gewichte. Das bedeutet für Sie: optimale Gewichtsverteilung und maximale Standfestigkeit.

100 % FENDT

Für Sie bleibt alles beim Alten. Denn bei der Erstellung des WARIO haben wir nur minimal in die Technik des Basisschleppers eingreifen müssen. Dadurch bleiben alle Standard-Hydraulikanschlüsse, die Regelhydraulik sowie die Serien-Dreipunktaufnahme erhalten. Also 100 % Fendt bis zur Unterkante der Kabine.

DREI ANBAURÄUME

Für verschiedene Anbauten hat der WARIO insgesamt drei vollwertige Anbauräume: jeweils einen Dreipunkt-Anbauräum an Front und Heck sowie einen Schnellwechsel-Aufbau Raum direkt hinter der Drehkabine über der Hinterachse. Damit kann zum Beispiel ein Kraftheber bei einer zusätzlich aufgesattelten Rückezange mit 8 Metern Reichweite ohne Einschränkung betrieben werden **1**. Besonders praktisch: Alle Geräte lassen sich schnell wechseln und können mit der kompletten Palette der Anbaugeräte für Serienschlepper genutzt werden.

Im Handumdrehen ausgestattet mit einem Mulcher **2**, einem Mäher **3**, einem Ladekran, einem Schneepflug oder mit einer Seilwinde, erledigt der WARIO alle Aufgaben ohne Probleme. Auch für kommunale Einsätze, wie das Mähen, eignet er sich optimal. Und weil Ihre bewährten Standardgeräte nach wie vor passen, auch in der Landwirtschaft **4**. Das macht den WARIO zu einem Maschinenpark in einem Schlepper – ohne große Wartungs-, Unterhaltungs- und Betriebskosten.

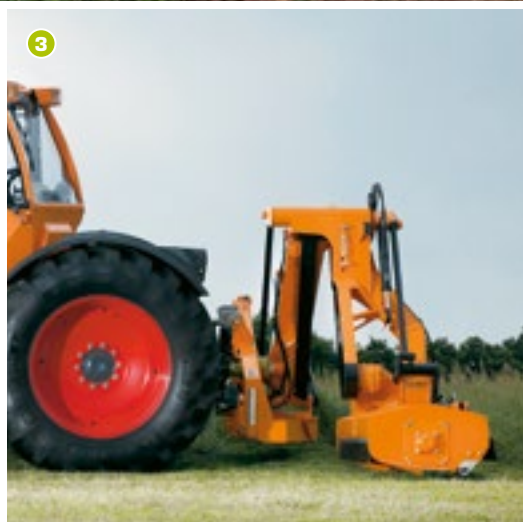
Der WARIO kann alles.



1



2



3

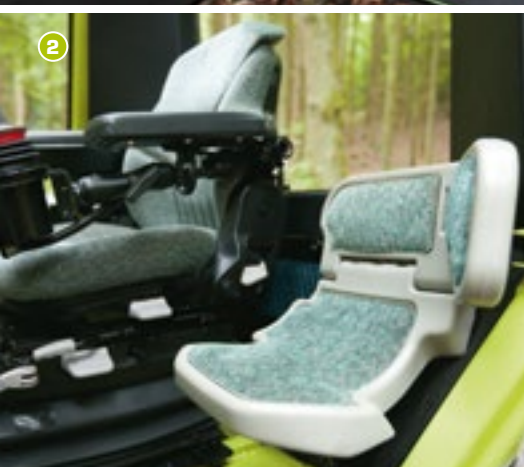


4

BLICKFREIHEIT

225°





// DIE DREHKABINE: ERGONOMISCH UND KOMFORTABEL

Beim WARIO haben wir eine während der Arbeit um 225° stufenlos drehbare Kabine **1** auf einen Forst- und Systemschlepper montiert. Das sorgt für eine optimale und ergonomische Sicht und mehr Sicherheit während aller Arbeiten.

Die Drehkabine wurde so installiert, dass alle Bedienelemente **3** sowohl zum Fahrbetrieb als auch zum Arbeitseinsatz zentral gesteuert werden können. Und das bei gleichbleibend optimaler Sitzposition und besten Sichtverhältnissen während der Arbeit.

Dank des großen Innenraums ist auch Platz für einen zweiten Sitz **2** sowie zahlreiche Ablagen, Fächer und ein Kühlfach **4**. Das großzügige Pflugfenster gibt den Blick auf den Boden frei, und die Klimaautomatik schafft bei jeder Witterung optimale Arbeitsbedingungen. Selbstverständlich ist die Kabine zur Ihrer besonderen Sicherheit auch ROPS- und FOPS-geprüft.

Und weil die Bedienelemente in der Kabine der originalen Ausstattung von Fendt entsprechen **5** **6**, bleibt alles wie gewohnt und Sie fühlen sich sofort wie zu Hause. Besonders praktisch: Auch bei aufgebautem Kran bleiben die Hydraulikanschlüsse erhalten **7**.

DIE VORTEILE DER WARIO-KABINE:

- // Ergonomische Anordnung aller Bedienelemente
- // Immer optimale Sicht auf die Arbeitsgeräte
- // Man fährt immer vorwärts, dank Drehkabine
- // Höhenverstellbares Lenkrad
- // Keine behelfsmäßigen Betätigungen – z. B. Bremse, Lenkung etc.
- // Ausreichend Platz im Fußraum
- // Heizung/Klimatisierung gleichbleibend bei allen Kabinenpositionen



