

P  
A  
D  
D  
E  
D



**Result**<sup>®</sup>  
PADDED OUTERWEAR

**Result**

**MIX &  
MATCH**

# FLEXIBLE GARMENT COMBINATION

using full **Result**<sup>®</sup>  
range for head to toe cover.



**R233X** SOFT PADDED JACKET  
**S288X** PERFORMANCE AIRCOOL POLO  
**R470X** SUPER STRETCH SLIM CHINO  
**R456X** ALL BLACK SAFETY TRAINER



**RC60X** SOFTEX<sup>®</sup> BEANIE  
**R312X** APEX POCKET POLO SHIRT  
**R314X** ELEVATOR JACKET  
**R323X** LITE X-OVER HOLSTER TROUSER  
**R459X** STIRLING SAFETY BOOT



**R238X** COMPASS PADDED SOFTSHELL GILET  
**R114X** MICROFLEECE JACKET  
**R470X** SUPER STRETCH SLIM CHINO  
**R456X** ALL BLACK SAFETY TRAINER



**R192M** MENS ICE BIRD PADDED JACKET  
**S288X** PERFORMANCE AIRCOOL POLO  
**R410X** SUPER STRETCH SLIM CHINO  
**R457X** HARDY SAFETY TRAINER



**SUPER WARM & LIGHT**

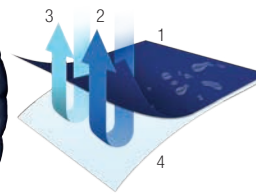


# R181M&F

## HOLKHAM DOWN FEEL JACKET

**WATER REPELLENT, LIGHTWEIGHT, SOFT TO TOUCH**

OUTER: 100% StormDri Ripstop microfibre Polyester with TPU inner coating  
FILLING: 150g/m<sup>2</sup> 100% Polyester  
LINING: 100% Polyester



**Cosy fitting, lightweight & warm**

**R181M: S-3XL**  
**R181F: XS-XL**  
**CARTON: 10 PACK: 5**

**DECORATORS ACCESS:**  
Concealed inner side seam and back panel

**StormDri**  
1. Outer fabric  
2. Waterproof  
3. Windproof  
4. Coated backing



**DE** Handgefüllte Polyester-Wattierung | 2 Seitentaschen | Kordelzug im Saum | Ärmelbündchen mit Klettverschluss verstellbar  
Durchgehender Reißverschluss an der Vorderseite | Ripstop Micropeach mit AC-Beschichtung innen | Kuschiig, leicht und warm  
Veredelungszugang: Verdeckter Reißverschluss an der Innennaht und verdeckter Reißverschluss

**FR** Rembourrage à la main | 2 poches latérales zippées | Veste légère, chaude et douce | Tissu Ripstop toucher peau de pêche avec enduit AC  
Fermeture zippée à l'avant | Bas réglable par cordon de serrage | Poignets avec fermeture auto-agrippante  
Points d'accès : Accès zippé caché dans la couture latérale intérieure et panneau dos



EXTREMELY LIGHTWEIGHT

600g



urban  
OUTDOOR WEAR

# R192M&F

## ICE BIRD PADDED JACKET

SHOWERPROOF, WINDPROOF

OUTER: 100% 20D Nylon  
FILLING: 300g/m<sup>2</sup> 100% Polyester wadding  
LINING: 100% Nylon

- Super soft handle with quick dry hand filled polyester fibre – uniquely light for such a padded garment
- Fashionable quilting design
- Contemporary fit
- Quiet to wear
- Easy to pack, compact stowage

YKK zip through collar with chin guard

Zippered inside chest pocket

Zippered pockets

Adjustable shockcord hem



R192F



BLACK (BLK)

FROST GREY (424)

NAVY (289)

R192M: S-2XL  
R192F: XS-XL  
CARTON: 10 PACK: 5

DECORATORS ACCESS: Inner lower back & left chest zip



**DE** Brusttasche mit Reißverschluss innen | Saum mit verstellbarem Kordelzug | Weiche, elastische Ärmelbündchen | 2 Reißverschluss- Taschen seitlich  
Windschutzblende innen | Durchgehender Reißverschluss an der Vorderseite | Stehkragen | Modisches Steppdesign | Attraktive Passform  
Sehr weiches Gefühl mit seidiger, handgefüllter Polyester-Wattierung – einmalig leicht für ein wärteres Kleidungsstück | Geräuschloses Tragen  
Veredelungszugang: verdeckter Reißverschluss im Brustbereich auf der linken Seite und am unterem Rückenteil

**FR** Poche poitrine intérieure zippée | Ourlet réglable par cordon de serrage | Coupe moderne | Poches avant zippées | Design matelassé à la mode | Fermeture zippée à l'avant  
Col montant | Toucher très doux et aéré, rembouré à la main de fibres soyeuses en polyester – légèreté exceptionnelle pour un vêtement aussi matelassé  
Veste silencieuse à porter | Poignets élastiqués doux | Points d'accès : Accès zippé intérieur au niveau de la poitrine à gauche

**AMAZING  
WARMTH  
TO WEIGHT  
RATIO**



EXTREMELY  
LIGHTWEIGHT

**500g**

# R193M&F

## ICE BIRD PADDED GILET

**SHOWERPROOF, WINDPROOF**

OUTER: 100% 50D Polyester  
FILLING: 220g/m<sup>2</sup> 100% Polyester wadding  
LINING: 100% Polyester Taffeta

9

Zip through collar with chin guard

Inner storm flap

Inside chest pocket

Zipped front pockets

- Super soft handle with quick dry hand filled polyester fibre – uniquely light for such a padded garment
- Fashionable twin needle quilted design
- Quiet to wear
- Easy to pack

Fitted waist to womens

Thin needle stitching

Adjustable shockcord hem

R193F



BLACK  
(BLK)

FROST GREY  
(425)

NAVY  
(289)

ROYAL  
(7455)

ORANGE  
(1505)



**R193M: S-2XL**  
**R193F: XS-XL**  
CARTON: 10 PACK: 5

### Contemporary fit

DECORATORS ACCESS: Inner lower back & left chest zip



**DE** Durchgehender Reißverschluss an der Vorderseite | Reißverschluss tasche innen | Windschutzblende innen | 2 Reißverschluss: Taschen seitlich  
Saum mit verstellbarem Kordelzug | Stehkragen mit Kinnschutz | Modisches Steppdesign mit 2 Nadel-Ziernäht | Geräuschloses Tragen  
Sehr weiches Gefühl mit seidiger, handgefüllter Polyester-Wattierung – einmalig leicht für ein wärmeres Kleidungsstück | Attraktive Passform  
Veredelungszugang: verdeckter Reißverschluss im Brustbereich auf der linken Seite und am unterem Rückenteil

**FR** Fermeture zippée à l'avant | Poche poitrine intérieure zippée | Rabat de protection intérieur | Poches latérales zippées | Ourlet réglable par cordon de serrage  
Col montant avec mentionnière | Design matelassé double couture à la mode | Coupe moderne | Gilet silencieux à porter  
Toucher très doux et aéré, rembourré à la main de fibres en polyester – légèreté exceptionnelle pour un vêtement aussi matelassé  
Points d'accès : Accès zippé intérieur dans le bas du dos et au niveau de la poitrine à gauche

**urban**  
OUTDOOR WEAR



SUPER LIGHTWEIGHT



# ALL SEASON WARMTH

urban  
OUTDOOR WEAR

# R194M&F SNOW BIRD HOODED JACKET

SHOWERPROOF, WINDPROOF

OUTER: 100% 20D Nylon  
LINING: 100% 20D Nylon  
FILLING: 220g/m<sup>2</sup> 100% Polyester

11



OCEAN BLUE/LIME PUNCH  
(285/809)

GREY/ORANGE  
(COOL GREY 10/1505)

NAVY YELLOW  
(533/114)

BLACK/LIME  
(BLK/7488)

ROYAL/NAVY  
(2726/533)

R194M: S-3XL  
R194F: XS-2XL  
CARTON: 10 PACK: 5

DECORATORS ACCESS: Open



Modisches Steppdesign | Weiche, elastische Ärmelbündchen | 2 Reißverschluss- Taschen seitlich | Durchgehender Reißverschluss an der Vorderseite  
Anhänger | Integrierte, verstellbare Kapuze | Veredelungszugang: n.v.

Design matelassé à la mode | Poignets élastiqués doux | Poches avant zippées | Fermeture zippée à l'avant | Étiquette volante | Capuche intégrée réglable  
Points d'accès : Ouvert



LIGHTWEIGHT



CLASSIC STYLING

urban  
OUTDOOR WEAR

# R195X

## CHELTENHAM JACKET

**SHOWERPROOF, WINDPROOF**

**OUTER:** 100% Polyester Taffeta with acrylic coated inner  
**FILLING:** 100% 4oz Polyester wadding  
**LINING:** 190T Polyester Taffeta



Studded rear saddle vents

## Lightweight quilting



BLACK (BLK)

NAVY (295)

**R195X: XS-3XL**  
**CARTON: 10 PACK: 5**

**DECORATORS ACCESS:**  
Inside lower back hem



Kordkragen | Durchgehender Reißverschluss vorne | Reißverschluss tasche innen | Windschutzleiste mit Knopfverschluss an der Vorderseite | 2 Aufgesetzte Seitentaschen  
Seitliche Lüftungsöffnungen | Kindermodell=Reflexstreifen am Ärmelbündchen und am Rückensaum | **Vereidelungszugang:** Reißverschluss am unterem Saum

Col en velours côtelé | Fermeture zippée à l'avant | Poche poitrine intérieure | Rabat de protection avant fermé par boutons pression | Deux poches latérales appliquées  
Fentes latérales passepoilées | Modèle enfant= Bande réfléchissante aux poignets et au dos | **Points d'accès :** Ouvert

# R196X

## CHELTENHAM GOLD JACKET

**WATER REPELLENT, WINDPROOF**

**OUTER:** 210T 100% Nylon with polyacrylic coating

**FILLING:** 120g/m<sup>2</sup> 100% Polyester wadding

**LINING:** 220g/m<sup>2</sup> 100% Polyester fleece



## Heavyweight quilting



BLACK (BLK)

OLIVE (448)

**R196X: XS-3XL**  
**CARTON: 10 PACK: 5**



**DE** Brusttasche mit Reißverschluss | Windschutzleiste mit Knopfverschluss an der Vorderseite | Aufgesetzte Tasche mit Druckknopf und seitliche Eingrifftaschen aus Microfleece | 2x2 Diamantstepp | Hochwertiger, durchgehender 2-Wege Reißverschluss | Gesteptes Innenfutter aus Fleece | Kordkragen  
 Seitliche Ventilationsöffnungen mit Druckknöpfe | Modisches Steppdesign | Geringes Gewicht und weiches Gefühl | Geräuschloses Tragen  
 Klassische Passform und Design

**FR** Poche poitrine extérieure zippée | Rabat de protection avant fermé par boutons pression | Poches plaquée fermées par boutons pression avec accès latéral chauffe-mains  
 Damassé en losange 2x2 | Fermeture zippée résistante à l'avant | Doublure sandwich polaire matelassée | Col en velours côtelé  
 Fentes fermées par boutons pression à l'arrière | Design matelassé tendance | Bon poids et agréable au toucher | Veste silencieuse à porter

**FLEECE LINED  
CLASSIC STYLING**

**urban**  
OUTDOOR WEAR



# IDEAL LAYER GARMENT



*New  
Colour*

**core**  
VALUE

## R208X BODYWARMER



**SHOWERPROOF, WINDPROOF**

OUTER: 100% Polyester  
FILLING: 170g/m<sup>2</sup> 100% Polyester  
LINING: 100% Polyester



*New  
Colour*



BLACK (BLK)

GREY (424)

BOTTLE (567)

NAVY (539)

RED (032)



**R208X: XS-3XL**  
CARTON: 20 PACK: 5

**DECORATORS ACCESS:**  
Lower back inside panel



Innentasche | Lang geschnittene Rückseite | 2 Vordertaschen | Tief geschnittene Ärmellöcher für zusätzlichen Komfort | Kragenfutter aus Fleece  
Durchgehender Reißverschluss an der Vorderseite | Windschutzleiste an der Innenseite | **Veredlungszugang:** Zugang am Rückenseite

Poche intérieure | Plus long dans le dos coupe mode | 2 poches avant | Emmanchures échancrées pour plus de confort | Fermeture zippée à l'avant  
Col doublé polaire | Rabat de protection intérieur | Points d'accès : Accès zippé au niveau du dos

**COLD  
WEATHER  
PROTECTION**

# R222X

## NOVA LUX PADDED JACKET

**WATER REPELLENT, WINDPROOF**

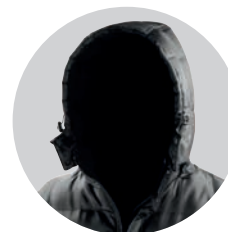
**OUTER:** 100% 210T Polyester with AC coating

**FILLING:** 550g/m<sup>2</sup> 100% hand filled Polyester

**LINING:**

- **BODY:** 100% Microfleece

- **SLEEVES:** 100% Polyester



Zip-off adjustable lined hood  
with stud fastening chin guard

Full front heavy  
duty zip

Zipped  
side  
pockets

Stud closing  
stormflap

Adjustable drawcord hem

Elasticated cuff

Hand filled  
wadding



BLACK  
(BLK)

NAVY  
(289)



**R222X: XS-3XL**  
**CARTON: 8 PACK: 4**

**DECORATORS ACCESS:**  
Concealed outer top back  
panel & internal left chest



Hochwertiger, durchgehender Reißverschluss vorne | Windschutzleiste vorne mit Druckknöpfen | Seitentaschen mit Reißverschluss | Wattierung mit Hand befüllt  
Bund mit verstellbarem Kordelzug | Elastische Ärmelbündchen | **Veredelungszugang:** Verdeckter Zugang am Rücken und an der Brust links



Fermeture zippée hautement résistante à l'avant | Rabat de protection fermé par boutons pression | Poches latérales zippées | Poignets élastiques  
Ourlet réglable par cordon de serrage | Rembourrée à la main | **Points d'accès :** Accès extérieur caché en haut du dos et intérieur au niveau de la poitrine à gauche

# R223X

## NOVA LUX PADDED HOODED GILET

**WATER REPELLENT, WINDPROOF**

OUTER: 100% 210T Polyester with AC coating

LINING: 100% Microfleece

FILLING: 550g/m<sup>2</sup> 100% Polyester



Full front heavy duty zip

Zipped inside chest pocket

Stud closing stormflap

Zipped side pockets

Elasticated grip around waist and armholes

Concealed decoration zip

Hand filled wadding



Zip-off adjustable lined hood with stud fastening chin guard

**R223X: XS-3XL**  
CARTON: 10 PACK: 5

**DECORATORS ACCESS:**  
Concealed outer top back panel & internal left chest

BLACK (BLK)

NAVY (289)



Brusttasche innen mit Reißverschluss | Elastischer Bund an der Taille und den Armöffnungen | Seitentaschen mit Reißverschluss | Windpatte vorne mit Druckknöpfen  
Wattierung mit Hand befüllt | Hochwertiger, durchgehender Reißverschluss vorne | Veredelungszugang: Verdeckter Zugang am Rücken und an der Brust links

Poche poitrine intérieure zippée | Bande anti-dérapante élastiquée autour de la taille et aux emmanchures | Poches latérales zippées  
Rabat de protection fermé par boutons pression | Rembourée à la main | Fermeture zippée hautement résistante à l'avant  
Points d'accès : Accès extérieur caché en haut du dos et intérieur au niveau de la poitrine à gauche

**core**  
VALUE



# R233MJ&Y

## SOFT PADDED JACKET

**SHOWERPROOF, WINDPROOF**

OUTER: 100% Polyester  
 FILLING: 160g/m<sup>2</sup> Polyester  
 LINING: 100% Polyester

• Quiet to wear



BLACK (BLK)    FROST GREY/BLACK (193/BLK)    NAVY (534)    ROYAL/NAVY (2726/534)    BLACK/ORANGE (BLK/1505)    NAVY/LIME (534/382)    NAVY/ROYAL+ (534/2726)

**R233M: XS-\*4XL**  
**CARTON: 10 PACK: 5**  
**R233J&Y+: 2XS-2XL**  
**AGE: 2-14 YEARS**  
**CARTON: 20 PACK: 5**

**Easy to pack, compact stowage**

**DECORATORS ACCESS:** Inside front zip



EMBROIDERY

\*R233M NAVY & BLACK  
 FROST GREY: R233M ONLY  
 †NAVY/ROYAL: R233J&Y ONLY

**DE** Durchgehender Reißverschluss vorne | Reflektierende Elemente an den Ärmelbündchen | Weiche, elastische Bündchen und Saum  
 Reißverschlussaschen Innenfutter und Details in Kontrastfarbe | Integrierte Kapuze | Aufhänger im Nacken | Neutrales Etikett im Kragen für einfache Veredelung/  
 Personalisierung Kein unangenehmes "rascheln" beim Tragen | Zum Veredeln geeignet | Sehr weich, leicht und warm | Einfach einzupacken- kompaktes Packmaß  
 Veredelungszugang: verdeckter Reißverschluss im Brustbereich links

**FR** Fermeture zippée à l'avant | Finition réfléchissante aux poignets | Poignets et taille aux bords gansés | Doublure et finitions contrastées | Poches zippées Capuche attenante  
 Patte de suspension cousue à l'intérieur du col | Etiquette neutre dans le cou pour marquage personnalisé | Veste silencieuse à porter | Prêt au marquage personnalisé  
 Très doux, léger et chaud | Facile à ranger et compact | Points d'accès : Accès zippé intérieur à l'avant

**SUPER SOFT,  
 LIGHTWEIGHT & WARM**

**core**  
 VALUE

**SUPER SOFT,  
LIGHTWEIGHT  
& WARM**



# R234J&Y

## PADDED BODYWARMER

**SHOWERPROOF, WINDPROOF**

OUTER: 100% Polyester  
FILLING: 160g/m<sup>2</sup> Polyester  
LINING: 100% Polyester

• Quiet to wear



ROYAL/NAVY (2726/534)    NAVY/LIME (2726/282)    NAVY/ROYAL (534/2726)    BLACK/ORANGE (BLK/1505)

**Easy to pack,  
compact  
stowage**

**R234J&Y: 2XS-2XL**  
AGE: 2-14 YEARS  
CARTON: 20 PACK: 5

**DECORATORS ACCESS:** Inside front zip



**DE** Durchgehender Reißverschluss vorne | Reflektierende Elemente | Weicher, elastischer Saum | Innenfutter und Details in Kontrastfarbe  
Reißverschlusstaschen | Aufhänger im Nacken | Neutrales Etikett im Kragen für einfache Veredelung/Personalisierung | Kein unangenehmes "rascheln" beim Tragen  
Zum Veredeln geeignet | Sehr weich, leicht und warm | Einfach einzupacken- kompaktes Packmaß  
Veredelungszugang: verdeckter Reißverschluss im Brustbereich links

**FR** Fermeture zippée à l'avant | Finition réfléchissante | Taille aux bords gansé | Doublure et finitions contrastées | Poches zippées | Très doux, léger et chaud  
Patte de suspension cousue à l'intérieur du col | Étiquette neutre dans le cou pour marquage personnalisé | Veste silencieuse à porter  
Prêt au marquage personnalisée | Facile à ranger et compact | Points d'accès : Accès zippé intérieur à l'avant



GENUINE  
**recycled**  
by Result™

# PADDED SOFTSHELL HYBRID

# R237X

## RECYCLED BLACK COMPASS PADDED SOFTSHELL

**SHOWERPROOF, BREATHABLE,  
WINDPROOF**

**BODY OUTER:** 100% recycled polyester  
**FILLING:** 180g/m<sup>2</sup> 100% recycled polyester  
**LINING:** 100% Polyester  
**SLEEVE** 280g/m<sup>2</sup> 2 LAYER MECHANICAL YARN  
**SOFTSHELL COMPRISING:**  
**OUTER LAYER:** 40% recycled polyester/60% polyester  
**INNER LAYER:** 30% recycled polyester/70% polyester microfleece



BLACK/LIME (BLK/375)    BLACK/ROYAL (BLK/280)    BLACK/ORANGE (BLK/021)    BLACK/GREY (BLK/422)    BLACK/RED (BLK/199)    BLACK/BLACK (BLK/BLK)    BLACK/YELLOW (BLK/012)

**DE** Kontrastfarbene Details an Brust-und Seitentaschen | Durchgehender Reißverschluss vorne mit Kinnschutz | Gepolsterter Stehkragen | Eingefasste, weiche Bündchen  
Wattierter, gesteppter Körperbereich in Chevron Optik | Schwarze Reißverschlusschieber | Aufhänger | Modischer Materialmix aus gesteppten, wattiertem Polyester + Softshell | Sehr weich, leicht und warm | Ärmel aus bedruckbarem Softshell | Zum Veredeln geeignet- neutral ohne Logo | Kein „rascheln“ beim Tragen

**FR** Poches zippées de couleur contrastée | Fermeture zippée à l'avant avec protection menton | Col montant rembourré | Corps matelassé avec coutures à l'angle (Chevron)  
Poignets aux bords gansés | Tirettes colorées en noir | Patte de suspension | Design matelassé + Softshell à la mode | Très doux, léger et chaud | Manches Softshell imprimables Prêt au marquage personnalisé - sans étiquette | Veste silencieuse à porter



Environmental-friendly materials made from recycled PET-bottles and certified by Global Recycled Standard

**SIZES: XS-3XL**  
**CARTON: 10 PACK: 5**  
**DECORATORS ACCESS:** Inside left chest

**Soft, lightweight and warm combination**



GENUINE  
**recycled**  
by Result

**PADDED  
SOFTSHELL  
HYBRID**

*New*



**R237X**  
**RECYCLED NAVY COMPASS  
PADDED SOFTSHELL**



*New*

*New*



NAVY/NAVY (289) | NAVY/GREY (289\422) | NAVY/RED (289\199) | NAVY/ROYAL (289\280) | NAVY/YELLOW (289\012C)



Environmental-friendly materials made from recycled PET-bottles and certified by Global Recycled Standard

**SHOWERPROOF, BREATHABLE, WINDPROOF**

BODY OUTER: 100% recycled polyester  
FILLING: 180g/m<sup>2</sup> 100% recycled polyester  
LINING: 100% Polyester  
SLEEVE 280g/m<sup>2</sup> 2 LAYER MECHANICAL YARN  
SOFTSHELL COMPRISING:  
OUTER LAYER: 40% recycled polyester/60% polyester  
INNER LAYER: 30% recycled polyester/70% polyester microfleece

**SIZES: XS-4XL\***  
CARTON XS-3XL: 10 \*4XL: 5 PACK: 5  
DECORATORS ACCESS: Inside left chest

**Soft, lightweight and warm combination**



**DE** Kontrastfarbene Details an Brust-und Seitentaschen | Durchgehender Reißverschluss vorne mit Kinnschutz | Gepolsterter Stehkragen | Eingefasste, weiche Bündchen  
Wattierter, gesteppter Körperbereich in Chevron Optik | Schwarze Reißverschlusschieber | Aufhänger | Modischer Materialmix aus gesteppten, wattiertem Polyester + Softshell | Sehr weich, leicht und warm | Ärmel aus bedruckbarem Softshell | Zum Veredeln geeignet- neutral ohne Logo | Kein „rascheln“ beim Tragen

**FR** Poches zippées de couleur contrastée | Fermeture zippée à l' avant avec protection menton | Col montant rembourré | Corps matelassé avec coutures à l' angle (Chevron)  
Poignets aux bords gansés | Tirettes colorées en noir | Patte de suspension | Design matelassé + Softshell à la mode | Très doux, léger et chaud | Manches Softshell imprimables Prêt au marquage personnalisé - sans étiquette | Veste silencieuse à porter

GENUINE  
**recycled**  
by Result™

# R238X

## RECYCLED BLACK COMPASS PADDED SOFTSHELL GILET

**SHOWERPROOF, BREATHABLE, WINDPROOF**

**BODY OUTER:** 100% recycled polyester  
**FILLING:** 180g/m<sup>2</sup> 100% recycled polyester  
**LINING:** 100% Polyester  
**CONTRAST PANELS:** 280g/m<sup>2</sup> 2 LAYER MECHANICAL YARN SOFTSHELL PANELS  
**OUTER LAYER:** 40% recycled polyester/60% polyester  
**INNER LAYER:** 30% recycled polyester/70% polyester microfleece


**QUIET TO WEAR**




Environmental-friendly materials made from recycled PET-bottles and certified by Global Recycled Standard



BLACK/LIME (BLK/375)    BLACK/ROYAL (BLK/280)    BLACK/ORANGE (BLK/021)    BLACK/GREY (BLK/422)    BLACK/RED (BLK/199)    BLACK/BLACK (BLK/BLK)    BLACK/YELLOW (BLK/012)

 Kontrastfarbene Details an Brust-und Seitentaschen | Durchgehender Reißverschluss vorne mit Kinnschutz | Gepolsterter Stehkragen  
 Wattierter, gesteppter Körperbereich in Chevron Optik | Schwarze Reißverschlusschieber | Aufhänger | Modischer Materialmix aus gesteppten, wattiertem Polyester + Softshell Sehr weich, leicht und warm | Zum Veredeln geeignet- neutral ohne Logo | Kein „rascheln“ beim Tragen | Eingefasste, weiche Armellöcher

 Poches zippées de couleur contrastée | Fermeture zippée à l'avant avec protection menton | Col montant rembourré | Corps matelassé avec coutures à l'angle (Chevron)  
 Tirettes colorées en noir | Patte de suspension | Design matelassé + Softshell à la mode | Très doux/léger et chaud | Prêt au marquage personnalisé - sans étiquette  
 Veste silencieuse à porter | Emmanchures aux bords gansés

**SIZES: XS-3XL**  
**CARTON: 10 PACK: 5**  
**DECORATORS ACCESS:** Inside left chest

**Soft, lightweight  
and warm**





GENUINE  
**recycled**  
by Result

New



# R238X

## RECYCLED NAVY COMPASS PADDED SOFTSHELL GILET

New



Environmental-friendly materials made from recycled PET-bottles and certified by Global Recycled Standard

New



NAVY (289)

NAVY/GREY (289/422)

NAVY/RED (289/199)

NAVY/ROYAL (289/280)

NAVY/YELLOW (289/012C)

QUIET TO WEAR

SIZES: XS-4XL\*  
CARTON XS-3XL: 10 \*4XL: 5 PACK: 5  
DECORATORS ACCESS: Inside left chest

Soft, lightweight  
and warm



Kontrastfarbene Details an Brust- und Seitentaschen | Durchgehender Reißverschluss vorne mit Kinnschutz | Gepolsterter Stehkragen  
 Wattierter, gesteppter Körperbereich in Chevron Optik | Schwarze Reißverschlusschieber | Aufhänger | Modischer Materialmix aus gesteppten, wattiertem Polyester + Softshell Sehr weich, leicht und warm | Zum Veredeln geeignet- neutral ohne Logo | Kein „rascheln“ beim Tragen | Eingefasste, weiche Armellöcher

Poches zippées de couleur contrastée | Fermeture zippée à l'avant avec protection menton | Col montant rembourré | Corps matelassé avec coutures à l'angle (Chevron)  
 Tirettes colorées en noir | Patte de suspension | Design matelassé + Softshell à la mode | Très doux, léger et chaud | Prêt au marquage personnalisé - sans étiquette  
 Veste silencieuse à porter | Emmanchures aux bords gansés

GENUINE  
**recycled**  
by Result™

# R239X

## RECYCLED THERMOQUILT GILET

**SHOWERPROOF, WINDPROOF, BREATHABLE**

OUTER: 100% JIAREN® recycled polyester  
FILLING: 140g/m² REPREVE® recycled polyester  
LINING: 100% Polyester



**High heat retention**



BLACK/ORANGE (BLK/1505)   NAVY/LIME (534/383)   BLACK/RED (BLK186)   GREY/BLACK (193/BLK)   ROYAL/NAVY (2726/534)   NAVY/NAVY (534)   BLACK/BLACK (BLK)

**DE** Aufhänger | Zwei YKK-Reißverschlusstaschen seitlich | Durchgehender YKK-Reißverschluss vorne mit Kinnschutz | Kontrastfarbendes Innenfutter und Reißverschlüsse  
Elastischer Bund an der Taille und den Ärmelausschnitten | Recycelte Wattierung aus REPPEVE®; umweltfreundliche Materialien hergestellt aus recycelten Plastikflaschen und postindustriellem Abfall, die eine nachhaltige Alternative zu traditionellem Garn anbietet

**FR** Patte de suspension | Poches latérales zippées YKK | Fermeture zippée YKK à l'avant avec protection menton | Doublure et poches zippées de couleur contrastée  
Bande élastiquée autour de la taille et aux emmanchures | Rembourrage REPPEVE® respectueux de l'environnement et fabriqué à partir de bouteilles en plastiques PET et déchets post-industriels offrant un durable équivalent aux fils classiques

**SIZES: XS-3XL**  
**CARTON: 20 PACK: 5**  
**DECORATORS ACCESS:** Inside front zip & back hem

**Soft, lightweight and warm**



GENUINE  
**recycled**  
by Result



# R240X

## RECYCLED BLACK COMPASS PADDED WINTER JACKET

**SHOWERPROOF, WINDPROOF, BREATHABLE**

**OUTER:** 100% TOPGREEN® recycled polyester with mechanical stretch and TPU membrane  
**FILLING:** 100% 160g/m² REPREEVE® recycled polyester  
**LINING BODY & HOOD:** 100% 200g/m² TOPGREEN® recycled polyester fleece  
**LINING SLEEVES:** 100% JIAREN® recycled polyester

37



**HEAVY PADDED WINTER STYLE FOR EXTRA BODY  
WARMTH IN SUPER SOFT, RECYCLED FABRICS**



BLACK/LIME (BLK/375)    BLACK/BLACK (BLK)    BLACK/RED (BLK/199)    BLACK/ROYAL (BLK/280)    BLACK/GREY (BLK/422)    BLACK/ORANGE (BLK/021)

**DE** Schwer gefütterter Körper mit Innenfutter als Fleece | Durchgehender YKK-Reißverschluss vorne mit Kinnschutz | Kontrastfarbene Details an Seitentaschen  
 Kapuze mit Fleece gefüttert | Windschutzleiste innen | Eingefasste, weiche Bündchen | Schwarze Reißverschlusschieber | Innentasche | Aufhänger  
 TPU-Membran sorgt für zusätzlichen Wetterschutz

**FR** Corps matelassé dense avec doublure en polaire | Fermeture zippée YKK à l'avant avec protection menton | Poches zippées de couleur contrastée  
 Capuche doublée en polaire | Rabat de protection intérieur | Poignets aux bords gansés | Tirettes colorées en noir | Poche intérieure | Patte de suspension  
 Membrane TPU pour la protection contre les intempéries

**SIZES: XS-3XL**  
**CARTON: 10 PACK: 5\***  
**DECORATORS ACCESS:** Left chest



**PADDED BODY WARMTH WITH VERTICAL SIDE PANEL, BUDGET BODYWARMER WITH THE AFFORDABLE CORE LABEL**



# R244X

## PROMO PADDED BODYWARMER

**SHOWERPROOF, BREATHABLE WINDPROOF**

OUTER: 165g/m<sup>2</sup> 100% Polyester  
PADDING: 160g/m<sup>2</sup> 100% Polyester  
LINING: 100% Polyester



NAVY (534)

BLACK (BLK)

GREY (193)

**R224X: XS\*-3XL\***

**CARTON: 20/10\* PACK: 5**

**DECORATORS ACCESS:** Inside left chest



Eingefasste, weiche Ärmellöcher und Saum | Senkrechte Seiteneinsätze als Kontrast | Durchgehender YKK- Reißverschluss mit Kinnschutz  
 Innentasche mit Klettverschluss | Seitentaschen mit Reißverschluss | Stehkragen | Aufhänger | Preis/Leistungs-sortiment von RESULT | bequem, lang geschnitten  
 Veredelungszugang: Verdeckter Reißverschluss Brust links

Emmanchures et taille aux bord gansés | Emplacements latéraux verticaux | Fermeture zippée YKK à l'avant avec protection menton  
 Poche intérieure avec fermeture auto-agrippante | Poches latérales zippées | Col montant | Patte de suspension | Gamme RESULT Budget: prix ciblé  
 Confortable, modèle plus long | Points d'accès : Accès intérieur au niveau de la poitrine à gauche dos et intérieur au niveau de la poitrine à gauche



**BREATHABLE  
QUICK DRY**



# S268M&F

## ZERO GRAVITY JACKET

**SHOWERPROOF, BREATHABLE**

HOOD & ARMS: 92% Polyester/8% Elastane  
 BODY: OUTER: 100% Nylon  
 FILLING: 100% 160g/m<sup>2</sup> Polyester  
 LINING: 100% Nylon



**S268M: S-3XL**  
**S268F: 2XS-2XL**  
**CARTON: 10 PACK: 5**



**SUPER STRETCH**



**DE** Wattiert, gesteppt in Rumpfbereich; Damenschnitt feminin geformt | Sehr weiches Material an Kapuze und Saum | Seitlich versteckte Reißverschlusstaschen  
 Manschetten, Saum & Kapuze mit elastischer Einfassung | Integrierte Kapuze | Reflektierende Details hinten | Schnell trocknend | Optimal als wärmende Schicht unter der Wetterschutzjacke | Optisch ansprechende, wattierte, gesteppte Körperpartie | Bewegungsfreiheit durch ergonomisch geformte Ärmel  
 Leichtes Steppmaterial, Belüftung | Damenschnitt feminin geformt | Sehr weiches Material und ergonomische Nähte ermöglichen eine natürliche Bewegung

**FR** Corps de la veste rembourré; Coupe cintrée ergonomique sur le modèle femme | Ourlets et capuche dans un tissu très extensible | Poches latérales zippées invisibles  
 Poignets, taille et capuche aux bords gansés | Capuche attenante (Dans le prolongement du col) | Points réfléchissants dans le dos | Vêtement idéal en superposition  
 Séchage rapide | Corps de la veste au rembourrage attractif | Ventilation performante, isolation poids plume | Coupe cintrée ergonomique sur le modèle femme  
 Tissu extensible Super-Stretch et coutures ergonomiques pour un mouvement naturel

**SOFT  
STRETCH  
QUILTED  
INSULATION**



**WORK-GUARD**  
by *Result*®

# R314X

## ELEVATOR JACKET

**BREATHABLE**  
ARMS: 380g/m<sup>2</sup> 100% knitted Polyester  
BODY - OUTER: 100% Nylon  
- FILLING: 100% Polyester  
- LINING: 100% Polyester





BLACK/GREY MARL (BLK/432)

# ultimate all season hybrid

**R314X: S-4XL**  
CARTON: 20 PACK: 5

**SUPER  
STRETCH**



 YKK-Reißverschluss mit austauschbaren Reißverschlusschiebern | Reißverschlussaschen innen und seitlich | Wattierter, gesteppter Körper  
 Fermeture zippée YKK avec tirettes colorées interchangeables | Poches intérieures et latérales zippées | Rembourrage corps | Poignets et taille aux bords gansés  
Manschetten und Saum mit elastischer Einfassung | Kontrastfarbenes Nackenband | "gebrushtes" Innenmaterial | Kinnschutz  
Sehr weiches Material und ergonomische Nähte ermöglichen eine uneingeschränkte Bewegung  
Bande de propreté dans le cou contrastée | Intérieur brossé | Mentonnière | Tissu super extensible et coutures ergonomiques pour un mouvement naturel

# R325M&F

## SOFT PADDED SAFETY JACKET

**BREATHABLE, WINDPROOF**

OUTER: 330g/m<sup>2</sup> Polyester  
 FILLING: 160g/m<sup>2</sup> soft Polyester  
 LINING: 100% Polyester

**UK** EN ISO 20471: 2013+A1:2016 CLASS 2  
**CA** RIS-3279-TOM ISSUE 2: 2019 CLASS 2 (ORANGE)



**NOTE: garment should be worn fastened and kept clean to maintain effectiveness**

**R325M: S-4XL**  
**R325F: XS-XL**  
**CARTON: 10 PACK: 5**

**DECORATORS ACCESS:**  
 Inside left chest and back hidden zips



FLUORESCENT YELLOW (394/431)

FLUORESCENT ORANGE (811/431)



**DE** Aufgenähte Sicherheitsstreifen an Schultern, Körper und Ärmeln | Leicht tailliert bei Damenmodell | Kontrasteinsätze und Innenfutter in grau  
 Eingefasste, weiche Bündchen und Saum | Verlängertes Rückenteil | Stehkragen mit Kinnschutz | Aufhänger | Durchgehender YKK-Reißverschluss vorne  
 Innentasche | Veredelungszugang: Innen im Rücken und im Brustbereich links

**FR** Bandes réfléchissantes sur le corps, épaules et manches | Taille ajustée pour le modèle femme | Doublure et finitions grises | Poignets et taille aux bords gansés  
 Panneau plus long dans le dos | Col montant avec protège-menton | Patte de suspension | Fermeture zippee YKK à l'avant | Poche intérieure  
 Points d'accès : Accès intérieur au niveau de la poitrine à gauche et via des zips cachés dans le dos



**SAFE-GUARD**  
 by **Result**

**LIGHTWEIGHT  
 LUXE PADDED  
 HI-VIS COMFORT**



**REVERSIBLE  
DOUBLE USE**

**SAFE GUARD**  
by **Result**

# R332X

## REVERSIBLE SOFT PADDED SAFETY GILET

EN ISO 20471:2013+A12016  
RIS-3279-TOM ISSUE 2:2019

### SHOWERPROOF

**OUTER:** 100% Polyester mechanical stretch twill/TPU film  
**INNER:** 100% Polyester  
**FILLING:** 220g/m<sup>2</sup> 100% soft Polyester  
**LINING:** 100% Nylon (navy)

**WEIGHTLESS**

Stand up collar

Zipped pockets to both sides

Soft bound armhole and hem

Reflective print body bands

Navy colour reverse contrast and trim



FLUORESCENT YELLOW  
(394)



FLUORESCENT ORANGE  
(811)



**R332X: S-4XL**  
**CARTON: 10 PACK: 5**

**DECORATORS ACCESS:** Zip opening back & left chest/hidden right chest on navt reverse



Aufgedruckte Sicherheitsstreifen an Körper | Kontrasteinsätze und Innenfutter (wendbar) in navy | Eingefasster, weicher Ärmelausschnitt und Saum  
Reißverschlusstaschen seitlich | Stehkragen | Veredelungszugang: Brust links und unten am Saum (Wendeseite)



Doublure micropolaire et matelassée pour plus de chaleur | Fermeture zippée à l'avant | Bandes réfléchissantes imprimées sur le corps | Poches avant  
Rabat de protection extérieur fermé par boutons pression | Taille et poignets élastiques | Points d'accès : Ouverture zippée dans le bas du dos et au niveau de la poitrine à gauche





GENUINE  
**recycled**  
by Result™



RECYCLABLE



PFC FREE



PFDA FREE

New  
4XL SIZE



**TOUGH, WARM AND RECYCLED: A SOFT PADDED, PRINTABLE, HOODED SAFETY JACKET IN WATER REPELLENT FINISH AT A PERFECT PRICE POINT**

**SIZES: S-4XL\***  
**CARTON: 10/5\* PACK: 5**  
**DECORATORS ACCESS:** Inside left chest and back



TRANSFER



EMBROIDERY

# R500X

## RECYCLED RIPSTOP PADDED SAFETY JACKET

**UK CA** EN ISO 20471: 2013+A1:2016 CLASS 2  
RIS-3279-TOM ISSUE 2: 2019 CLASS 2 (ORANGE)  
NAVY: EN15353 (ENHANCED VISIBILITY ONLY)

**ENHANCED WATER REPELLANCY, BREATHABLE, WINDPROOF**

**OUTER:** 100% Recycled ripstop polyester with TPU membrane

**PADDING:** 200g/m<sup>2</sup> 100% REPVEVE® recycled polyester

**LINING:** 100% Recycled Polyester



Elasticised bound hem, cuffs and hood

NAVY  
(289)

FLUORESCENT YELLOW  
(394)

FLUORESCENT ORANGE  
(811)

**DAUERHAFT, WASSERABWEISENDE, BESCHICHTUNG, ATMUNGSAKTIV, WINDDICHT**  
Durchgehender YKK-Reißverschluss vorne mit Kinnschutz und Reißverschluss-Schieber | Eingefasste, elastische Bündchen an Saum und Kapuze | Verlängertes Rückenteil  
Aufgedruckte Sicherheitsstreifen | Reißverschlussaschen seitlich | Gefütterte Kapuze | Innentasche | Aufhänger

**FINITION, DÉPERLANTE, DURABLE, RESPIRANT, COUPE-VENT**  
Fermeture zippée YKK avec mentonnière et tirette | Taille, poignets et capuche aux bords gansés et élastiqués | Panneau plus long dans le dos  
Bandes réfléchissantes imprimées | Poches zippées latérales | Capuche rembourrée | Poche intérieure | Patte de suspension

GENUINE recycled by Result

core VALUE



New

# R910X

## RECYCLED HOODED PADDED PARKA

SHOWERPROOF, BREATHABLE, WINDPROOF

OUTER: 100% recycled nylon  
FILLING: 220g/m<sup>2</sup> 100% recycled polyester  
LINING: 100% recycled polyester

- End of life recyclable
- Budget CORE range



### A big, warm hug of a jacket



BLACK (BLK)      NAVY (289)      ROYAL (280)

New



Recycled fabric using environmental-friendly materials made from recycled plastic bottles and post-industrial waste offering a sustainable equivalent to conventional yarns

A LIGHTWEIGHT AND WARM RECYCLED PADDED PARKA WITH HOOD FOR EXTRA SHELTER

SIZES: XS-3XL  
CARTON: 10 PACK: 5  
DECORATORS ACCESS: Inner back hem & left chest



Wattierte und elastische Kapuze | Durchgehender Reißverschluss vorne mit Kinnschutz und abnehmbarem Reißverschluss-Schieber | Zeitgenössisches Steppdesign  
Sehr weiche Polyester-Wattierung | Preis-Leistungs-Linie CORE | Elastische Bündchen | Reißverschluss Taschen seitlich | Windschutzleiste innen | Längere Rückenlänge  
Innen tasche | Gerader Saum | Aufhänger | Recyceltes Gewebe aus umweltfreundlichen Materialien, hergestellt aus Plastikflaschen und Industrieabfällen, bietet eine nachhaltige Alternative zu herkömmlichen Garnen | Wiederverwertbar am Lebensende

Capuche rembourrée et élastiquée | Fermeture zippée à l'avant avec tirette | Design matelassé contemporain | Polyester matelassé au toucher doux  
Gamme CORE à prix abordable | Poignets élastiques | Poches zippées | Rabat de protection interne | Coupe plus longue | Poche intérieure | Ourlet droit  
Patte de suspension | Tissu recyclé utilisant les matériaux respectueux à l'environnement fabriqués à partir de bouteilles en plastiques et de déchets industriels, offrant une alternative durable aux fils traditionnels | Recyclable en fin de vie

**A SMART LOOKING,  
COSY FITTING,  
LIGHTWEIGHT AND  
WARM PADDED  
JACKET**



**New**

# R912X

## RECYCLED PADDED JACKET

**SHOWERPROOF, BREATHABLE,  
WINDPROOF**  
OUTER: 100% recycled nylon  
FILLING: 220g/m<sup>2</sup> 100% recycled polyester  
LINING: 100% recycled nylon

• End of life recyclable  
• Budget CORE range



**New**

### Contrast horizontal underarm panelling



BLACK  
(BLK)

NAVY  
(289)

FROST GREY  
(424)

**New**



Recycled fabric using environmental-friendly materials made from recycled plastic bottles and post-industrial waste offering a sustainable equivalent to conventional yarns

**SIZES: XS-3XL**  
**CARTON: 10 PACK: 5**  
**DECORATORS ACCESS: Open**



**DE** Durchgehender Reißverschluss vorne mit Kinnschutz und abnehmbarem Reißverschluss-Schieber | Schwarz eingefasste, elastische Bündchen und Saum  
Sehr weiche Polyester-Wattierung | Reißverschlussaschen seitlich | Innentaschen | Aufhänger | Preis-Leistungs-Linie CORE | Modisches Steppdesign  
Recyceltes Gewebe aus umweltfreundlichen Materialien, hergestellt aus Plastikflaschen und Industrieabfällen, bietet eine nachhaltige Alternative zu herkömmlichen Garnen  
Wiederverwertbar am Lebensende

**FR** Fermeture zippée résistante à l'avant avec protection menton et tirette | Poignets et ourlet élastiqués avec bordure noire | Polyester matelassé au toucher doux  
Poches latérales zippées | Poches intérieures | Patte de suspension | Gamme CORE à prix abordable | Design rembourré et moderne  
Tissu recyclé utilisant les matériaux respectueux à l'environnement fabriqués à partir de bouteilles en plastiques et de déchets industriels, offrant une alternative durable aux fils traditionnels | Recyclable en fin de vie