



WEBINAR



DI MARTIN KUBLI, KEY ACCOUNT MANAGER, PEFC AUSTRIA:
ARGUMENTATIONS-BOOTCAMP UND TIPPS FÜR NACHHALTIGE BESCHAFFUNG, 05.06.2023

VORSTELLUNG

Name: Martin Kubli

Beruf: Key Account Manager bei
PEFC Austria

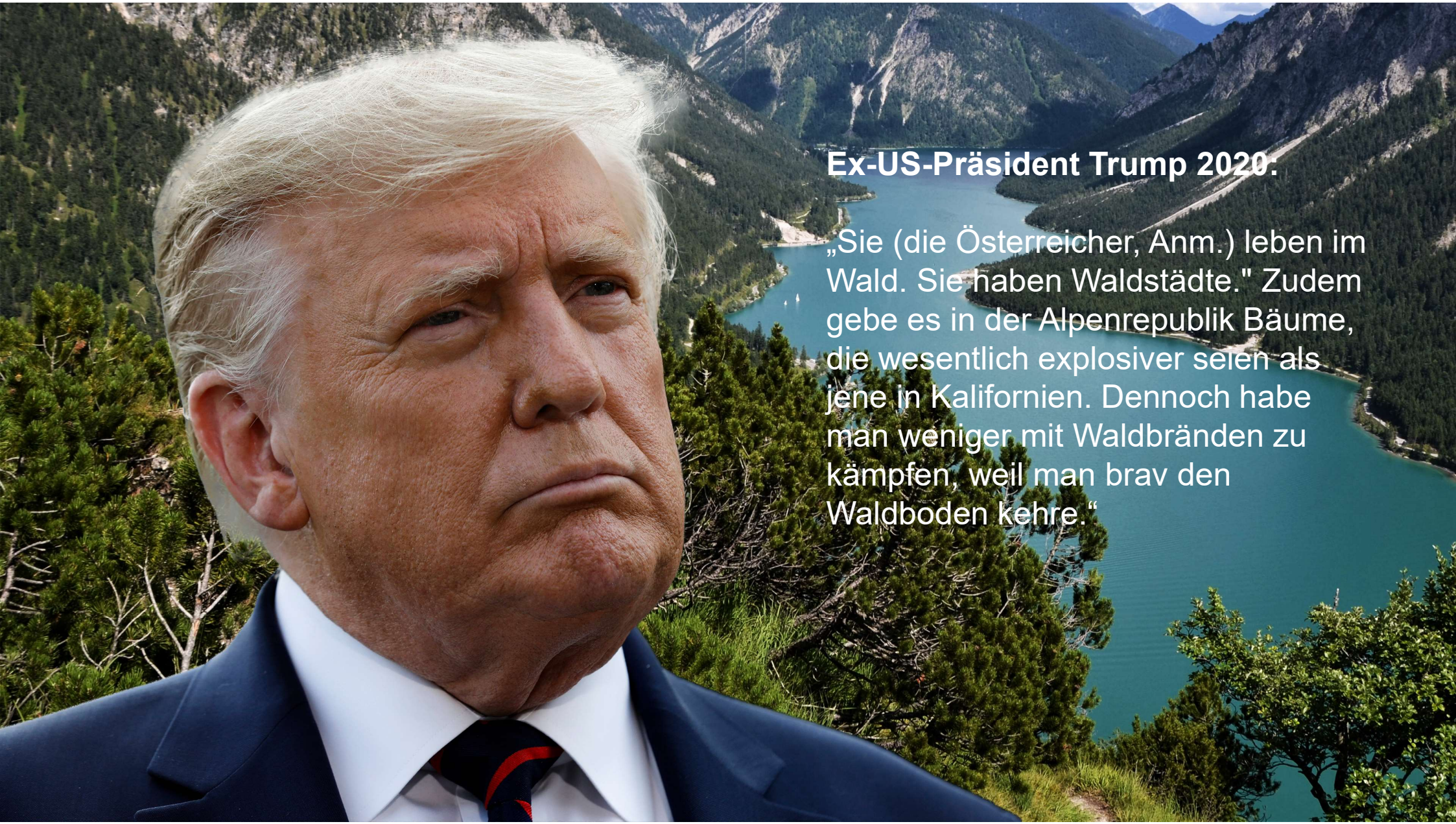
Ausbildung:

Bachelor: BOKU Forstwirtschaft

Master: BOKU Forstwissenschaften

Heimat: Unzmarkt, Murtal, Stmk
Land-, und Forstwirtschaft





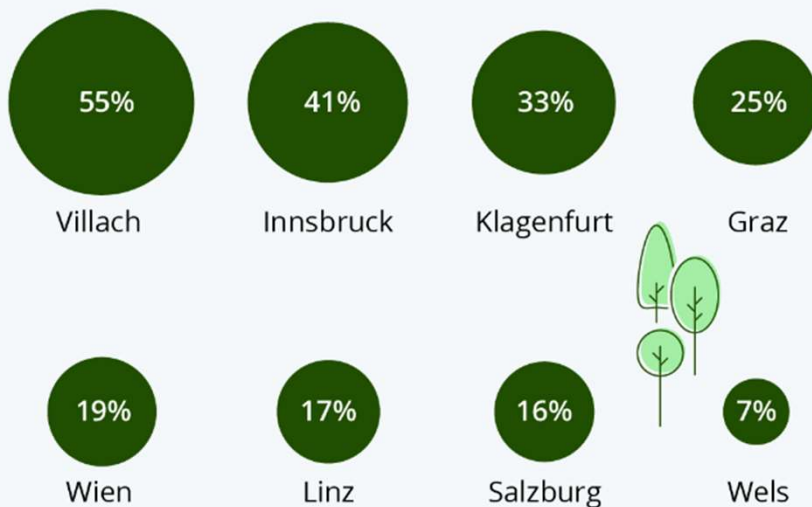
Ex-US-Präsident Trump 2020:

„Sie (die Österreicher, Anm.) leben im Wald. Sie haben Waldstädte.“ Zudem gebe es in der Alpenrepublik Bäume, die wesentlich explosiver seien als jene in Kalifornien. Dennoch habe man weniger mit Waldbränden zu kämpfen, weil man brav den Waldboden kehre.“

ÖSTERREICH IST EIN WALDLAND

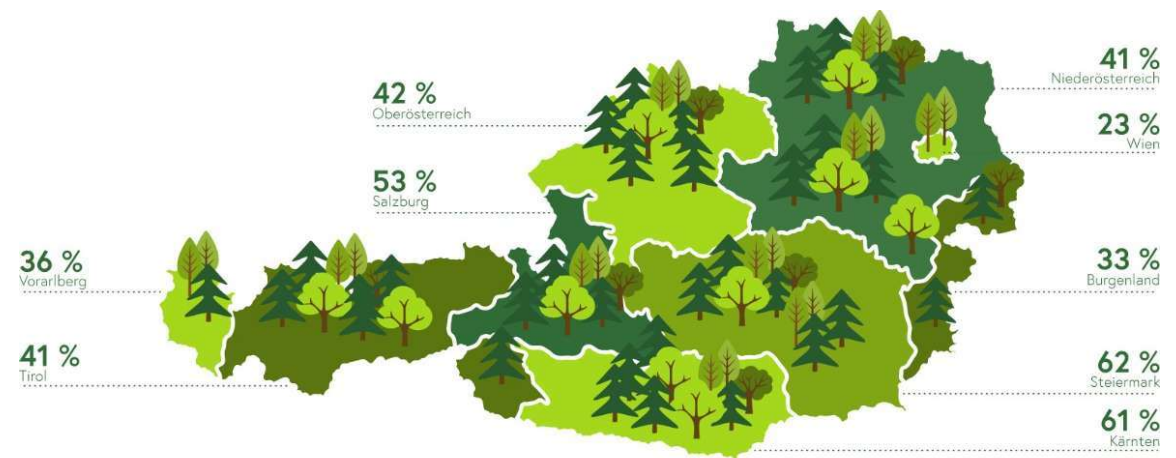
Leben die Österreicher im Wald?

Anteil der Waldfläche an der Gemeindefläche in Österreichs bevölkerungsreichsten Städten 2020



Quelle: Statistik Austria

Waldreichste Gemeinde Österreichs ist Bärnkopf im Bezirk Zwettl mit 95,3 % Wald (350 Einwohner)



Waldfläche pro Bundesland

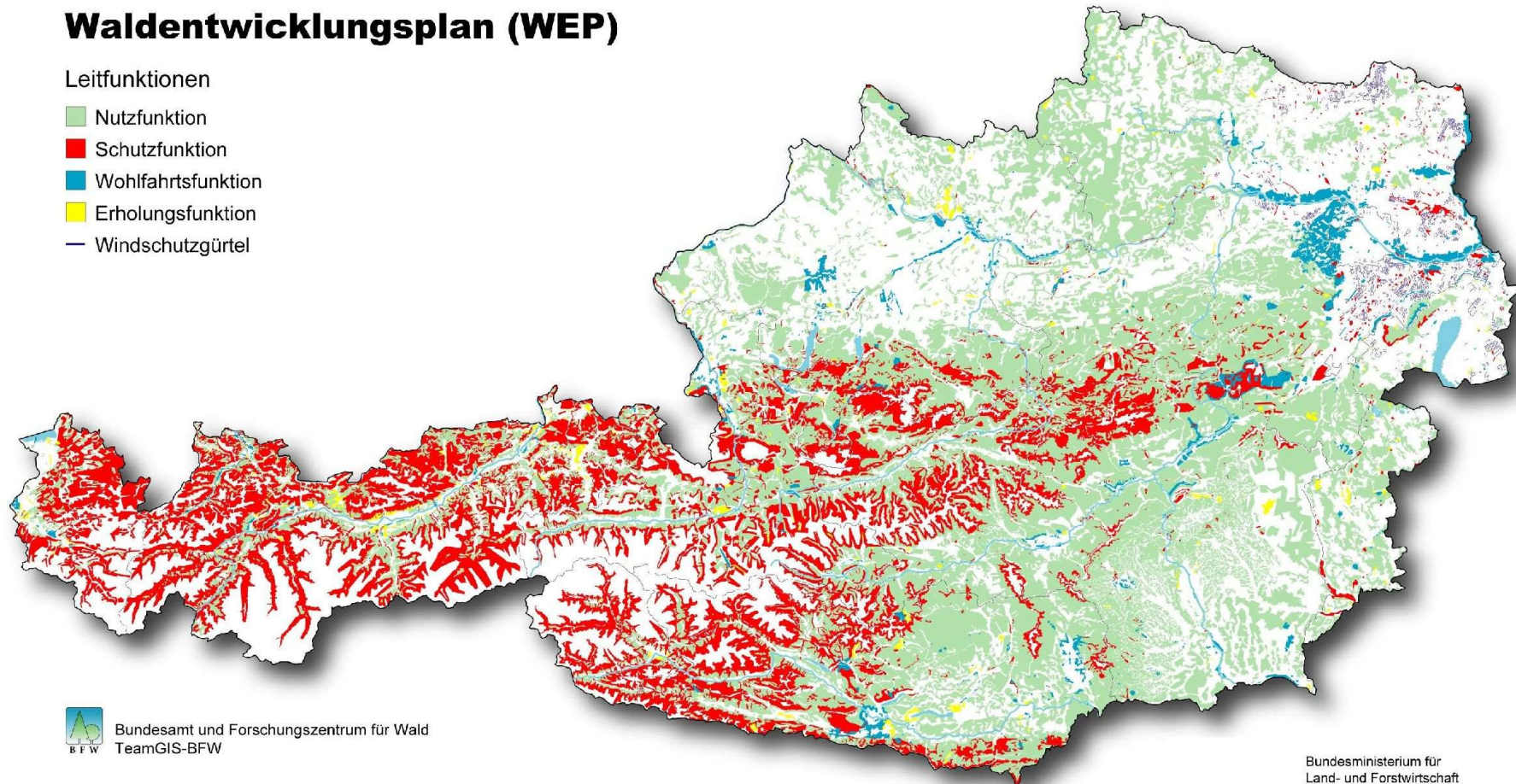
Quelle: BML

WALD IN ÖSTERREICH WIRD MULTIFUNKTIONAL BEWIRTSCHAFTET

Waldentwicklungsplan (WEP)

Leitfunktionen

-  Nutzfunktion
-  Schutzfunktion
-  Wohlfahrtsfunktion
-  Erholungsfunktion
-  Windschutzgürtel



Bundesamt und Forschungszentrum für Wald
TeamGIS-BFW

0 20 40 60 80 100 km

Bundesministerium für
Land- und Forstwirtschaft
Umwelt und Wasserwirtschaft

An aerial photograph of a mountain valley. The foreground shows a small village with red-roofed houses and green fields. The middle ground is dominated by dense, dark green forests covering the slopes. In the background, rugged, rocky mountains rise, with some areas showing signs of erosion or landslides. The overall scene is a mix of natural beauty and human settlement.

DAS MULTITALENT WALD

**IN ÖSTERREICH IST EIN ERGEBNIS
DER NACHHALTIGEN UND**

**MULTIFUNKTIONALEN
BEWIRTSCHAFTUNG**

Quelle: BML

ÖFFENTLICHE WAHRNEHMUNG?



Quelle: Green Peace

A photograph of a logging site. In the foreground, there is a large pile of cut logs and branches. In the middle ground, a large stack of cut logs is neatly piled up. In the background, there is a forest of tall, thin trees under a cloudy sky. The text "ÖFFENTLICHE WAHRNEHMUNG?" is overlaid on the image in white, bold, sans-serif font.

ÖFFENTLICHE WAHRNEHMUNG?

Quelle: Landundforst.de

ÖFFENTLICHE WAHRNEHMUNG?

Quelle: Green Peace



ÖFFENTLICHE WAHRNEHMUNG?

An aerial photograph showing a sharp contrast between a lush, dense green forest on the left and a cleared, deforested area on the right. A narrow dirt road runs vertically down the center, separating the two regions. The cleared area is covered in sparse vegetation and fallen branches, indicating recent logging or land clearing. The background is hazy, suggesting a distant horizon or a misty atmosphere.

Quelle: OXI Magazin

A photograph of a forest floor. In the foreground, a large, fallen log is covered in vibrant green moss and several large, light-colored mushrooms. The log is positioned diagonally across the frame. In the background, a dense forest of tall, thin trees with bright green foliage is visible. The lighting is soft and natural, suggesting a shaded forest environment.

WUNSCHVORSTELLUNG?

**ÖFFENTLICHE FORDERUNG DER
AUßERNUTZUNGSSTELLUNG**

Quelle: Werner Gernerth



REALITÄT?

Quelle: Waldgeschichten

A photograph of a forest with tall, thin trees and a dense undergrowth of green plants. The text "REALITÄT?" is overlaid on the left side of the image.

REALITÄT?

Quelle: ÖBF



REALITÄT?

Quelle: ÖBF

REALITÄT?



Quelle: Komatsu

REALITÄT?



Quelle: Waldwissen.net

REALITÄT?



Quelle: Waldwissen.net

REALITÄT?



Quelle: Alexander Haiden



**PROAKTIVER WALDUMBAU
HILFT UNS DABEI DEN WALD
KLIMAFIT ZU MACHEN**

Quelle: ÖBF




PROAKTIVER WALDUMBAU

ZIEL: Wälder gegenüber biotischen und abiotischen Störungen stabiler und widerstandsfähiger zu machen um die Funktionen des Waldes für künftige Generationen im Klima Wandel zu erhalten

MAßNAHMEN:

- Bäume an den Standort anpassen
- Bewirtschaftung anpassen

Quelle: Waldwissen.net



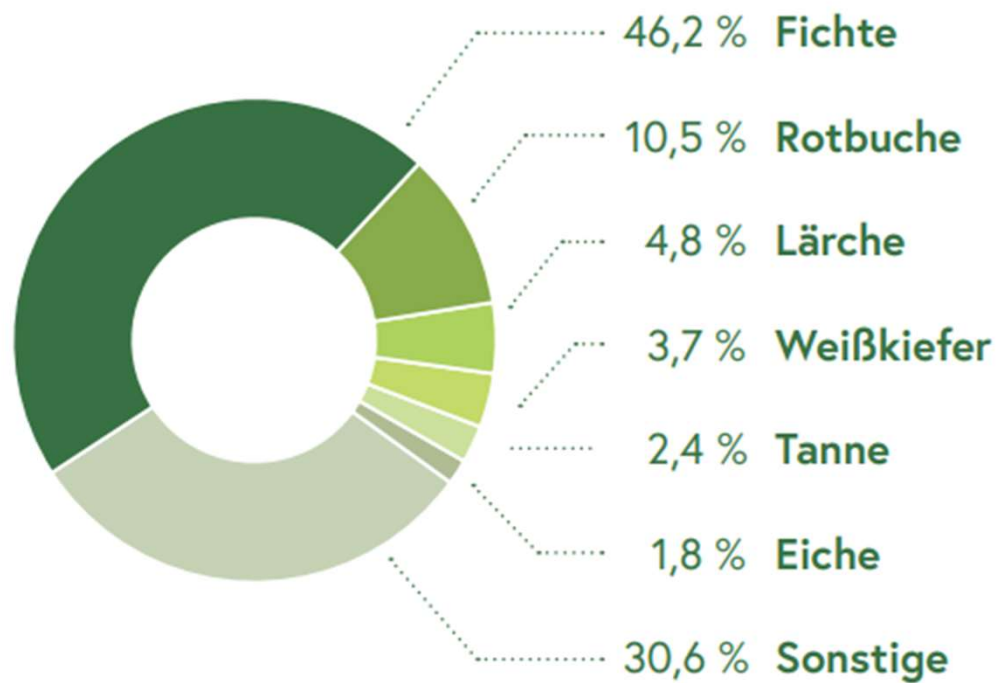
BÄUME AN DEN STANDORT ANPASSEN

EIN BAUM KANN NICHT WEGLAUFEN

Quelle: Waldwissen.net

BAUMARTENVERTEILUNG IN ÖSTERREICH

Baumarten in Österreichs Wäldern



Die Fichte ist immer noch die Hauptbaumart Österreichs.

Quelle: ÖWI (BFW)

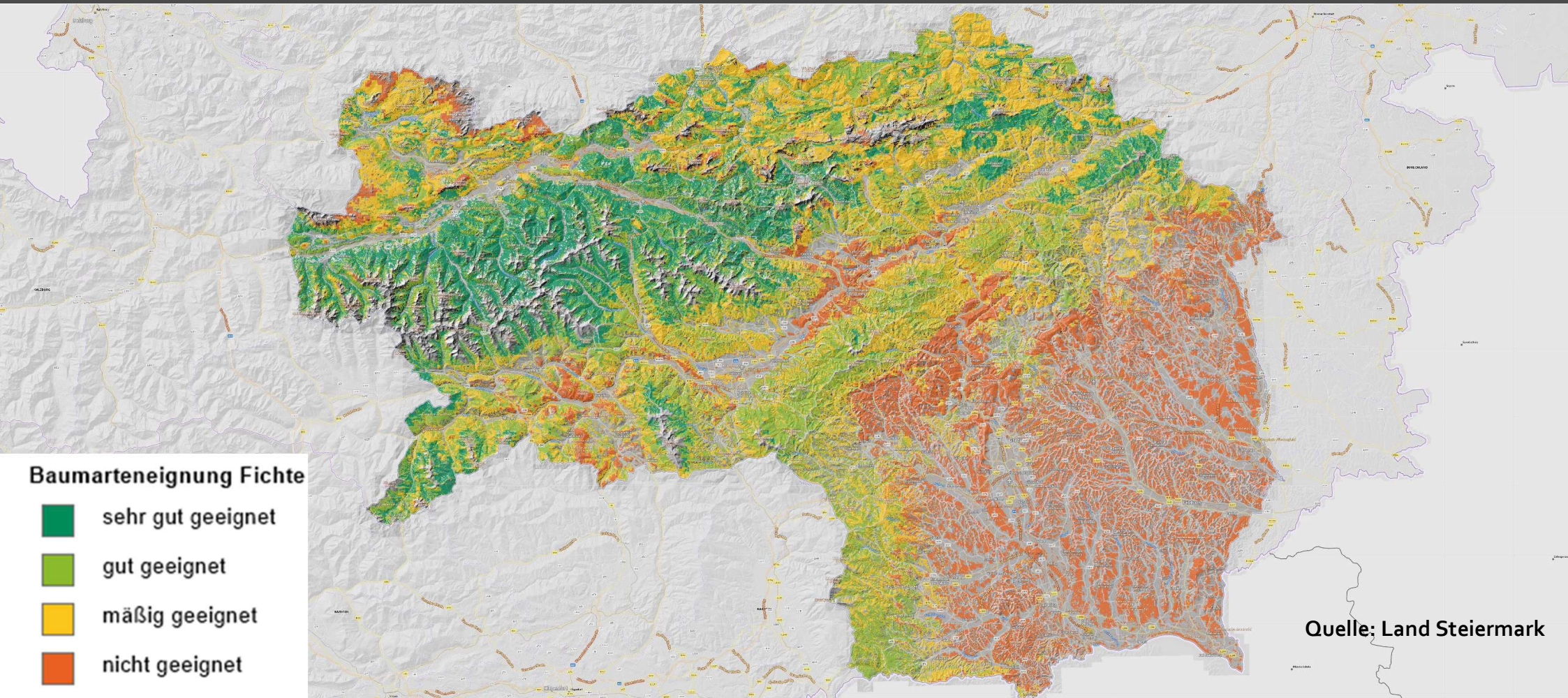
DYNAMISCHE WALDTYPISIERUNG BAUMARTENNEIGUNG FICHTE (1989-2018)



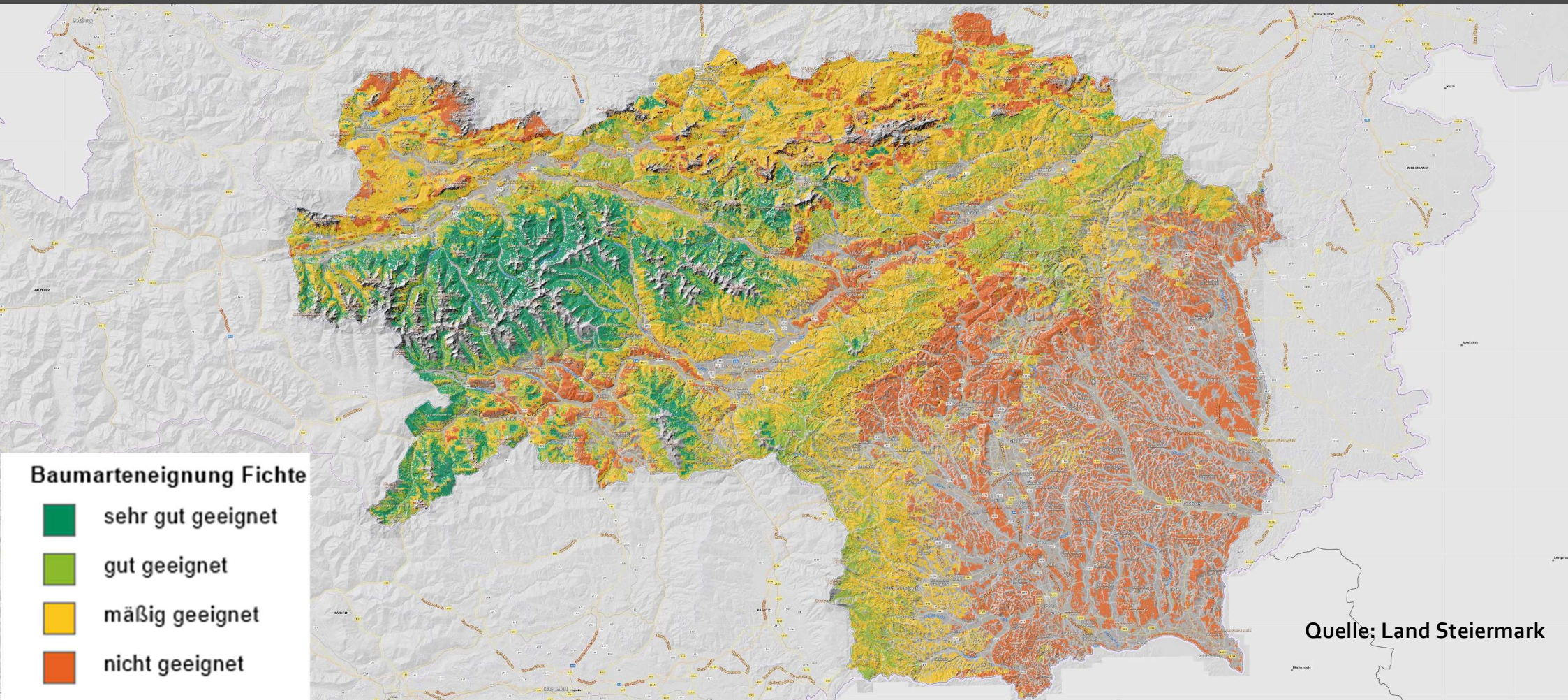
DYNAMISCHE WALDTYPISIERUNG BAUMARTENNEIGUNG FICHTE (2036-2065)



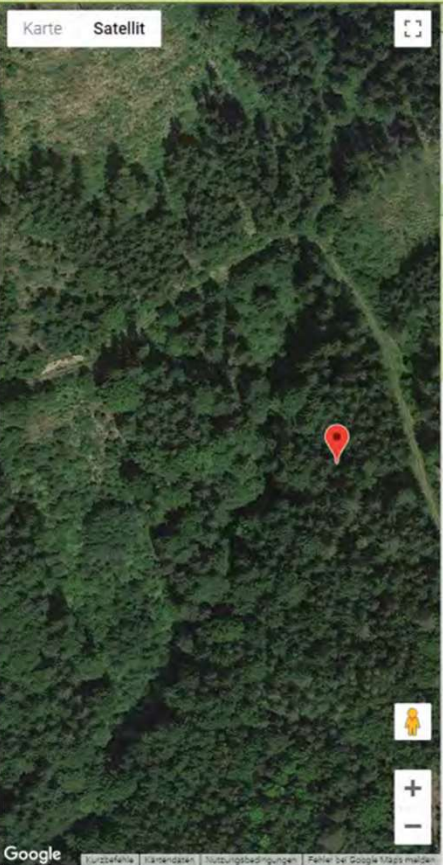
PEFC
PEFC/06-01-01



DYNAMISCHE WALDTYPISIERUNG BAUMARTENNEIGUNG FICHTE (2071-2100)



STANDORTANGEPASSTE WALDBEWIRTSCHAFTUNG



Standort

Longitude: **15° 14' 48"**
 Latitude: **47° 17' 31"**
in EPSG 4326 (WGS1984) Koordinatensystem

Seehöhe: **835.03m**
 Höhenstufe: **Tiefmontan**
 Geologie: **Silikat**
 Wuchsgebiet: **5.3 Ost- und Mittelsteirisches Bergland**

Methode

Ausgehend vom Standort
 Eigenschaften
 Ausgehend vom vorhandenen Waldbestand
 für bestehende Bestände


Steiermark
 FORSITE - Waldtypisierung
 Suchen
 Standort/Vegetation/Behandlungsmodell

FORSITE

1 von 1

Automatischer Zoom

Dynamische Waldtypisierung



Hier finden Sie die Beschreibung des ausgewählten Standortes:
[BU45m - Buchenwald-Standort, mäßig mild, frisch-sehr](#)

Beschreibung 1989-2018:

Klimazone: mäßig milde Mischwald-Zone (Buchenwald)

Wasserhaushalt in Klassen (1 sehr trocken,..., 7 nass) 4
 Nährstoff(Basenklassen) 3 g
 Nährstoff(Basensättigung) 56.1 %

Hornblendegneis 80.0 cm
 B=Basische Gesteine, Tonmineral arm
 Bodenmächtigkeit > 70 - 100
 1 sehr leicht (S, uS)
 sehr hoher Grobanteil > 40 - 80
 WSW > 70 - 80
 Neigung 9999 m
 Seehöhe
 Sonderwaldstandort nein

Klimawandel (KW)

Klimaentwicklung an aktueller Lokalität

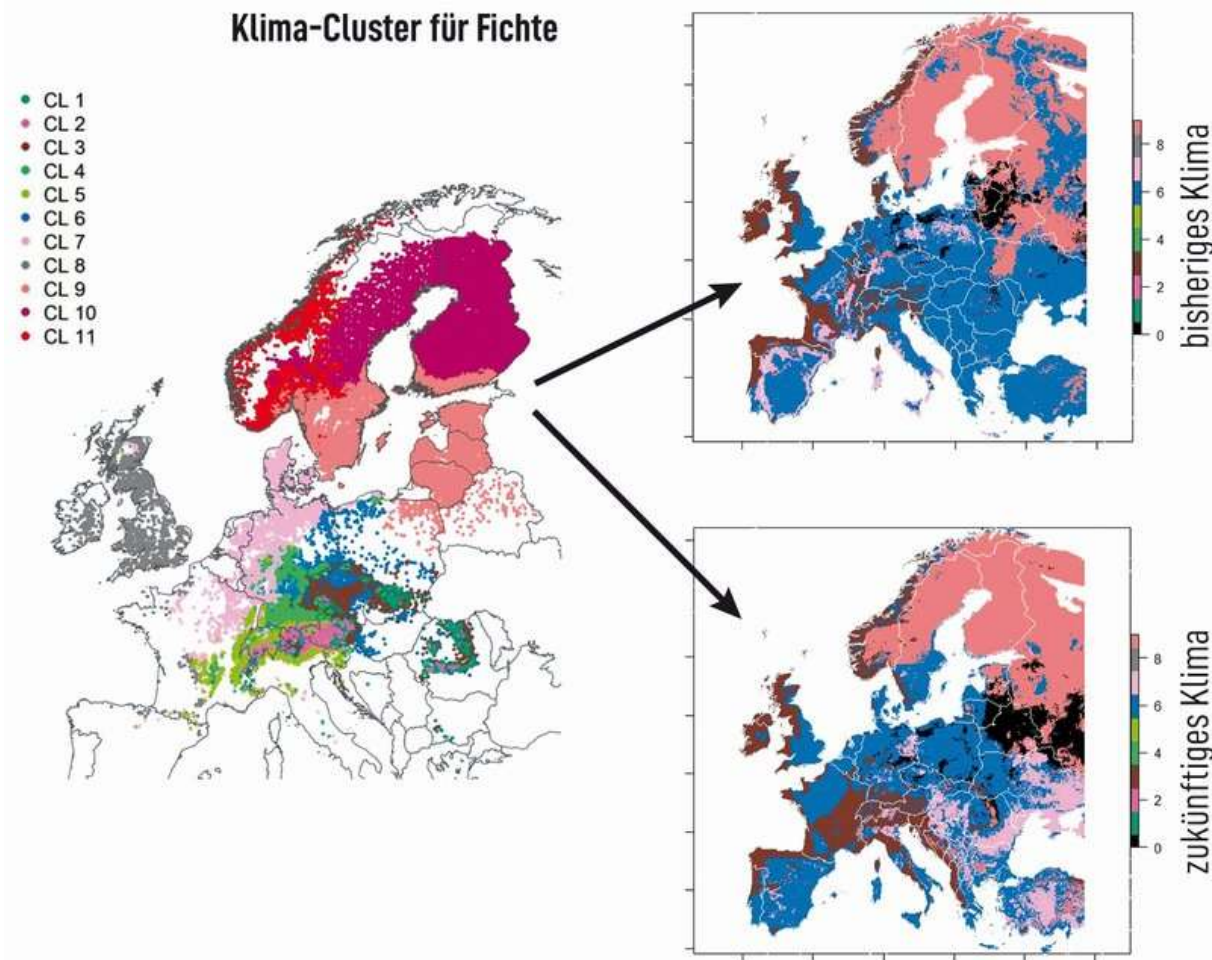
	mäßiger KW (RCP 4,5)			starker KW (RCP 8,5)		
	1989 - 2018	2036 - 2065	2071 - 2100	1989 - 2018	2036 - 2065	2071 - 2100
Jahresmitteltemperatur (°C)	7.7	9.1	9.7	7.7	9.0	11.2
Niederschlag (mm)	939.4	912.3	1008.9	939.4	941.7	958.0
Wasserhaushalt in Klassen (1 sehr trocken,..., 7 nass)	4	3	4	4	3	3
Klimatische Wasserbilanz/Vegetationsp. (mm/Jahr)	224.2	223.4	313.5	224.2	197.1	185.7

Baumarteneignung

	mäßiger KW (RCP 4,5)			starker KW (RCP 8,5)		
	1989 - 2018	2036 - 2065	2071 - 2100	1989 - 2018	2036 - 2065	2071 - 2100
Bergahorn	■	■	■	■	■	■
Birke	■	■	■	■	■	■
Buche	■	■	■	■	■	■
Bergulme	■	■	■	■	■	■
Douglasie	■	■	■	■	■	■
Esche	■	■	■	■	■	■

Quelle: Land Steiermark

HERKUNFTSEIGNUNG FICHTE EUROPA



Quelle: Waldwissen.net

ANPASSUNGSSTRATEGIEN KLIMAWANDEL

Assisted Migration,
klimaresistente
Genotypen, stärkere
Durchforstung

Pflanzung anderer
heimischer
Baumarten und
Mischbestände

Pflanzung von
nicht-heimischen
Baumarten




Quelle: Waldwissen.net



BEWIRTSCHAFTUNG ANPASSEN

EIN BAUM BRAUCHT PLATZ

Quelle: Land Steiermark



DURCHFÖRSTUNGEN HABEN POSITIVE AUSWIRKUNGEN AUF:

- den Wasserhaushalt im Wald
- die Stabilität der Bäume
- die Verjüngungsdynamik
- die biologische Vielfalt

Quelle: Ulrike Klumpp

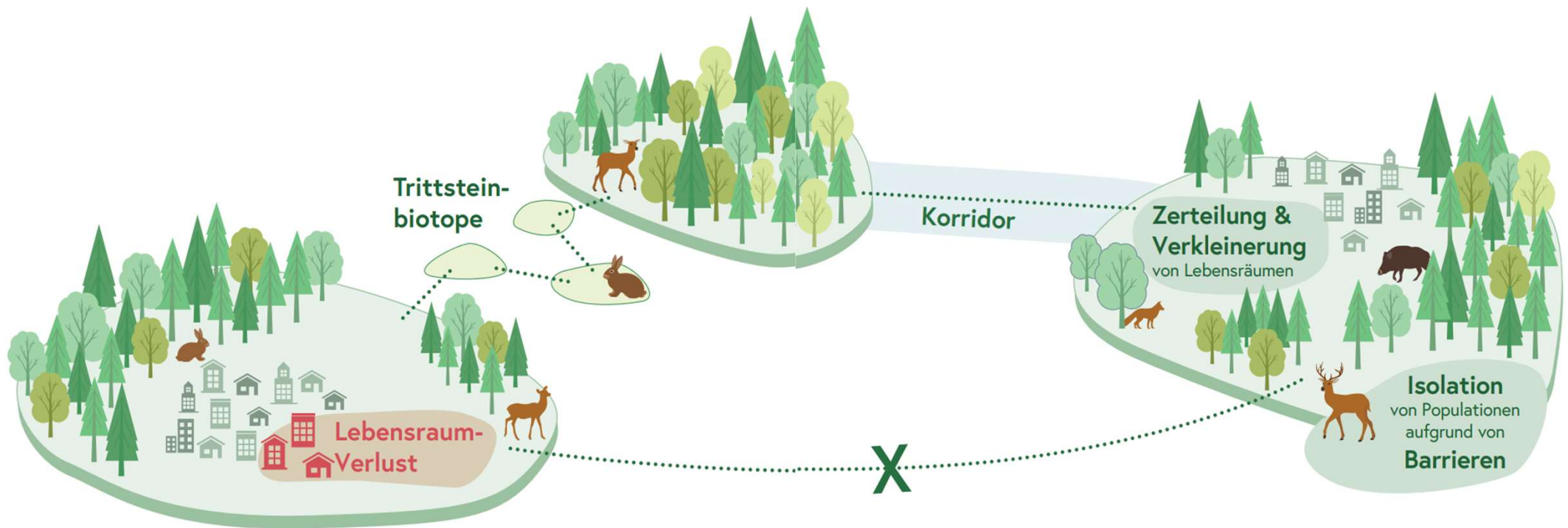
The image is a vertical split. The left side shows a stream flowing through a forest with many dead, grey tree trunks and branches on the banks. The right side shows a forest clearing with a large, jagged tree stump, a person standing in the distance, and a large log lying on the ground.

BIODIVERSITÄT IN MULTIFUNKTIONAL BEWIRTSCHAFTETEN WÄLDERN

MIKROHABITATE BEWUSST
ZULASSEN UND ERHALTEN

Quelle: Martin Kubli

MAKROHABITATE VERBINDEN



A photograph of a dense forest with many tall, thin trees. In the foreground, there is a large, moss-covered fallen log. The text is overlaid on the left side of the image.

FREIWILLIGER UND GEZIELTER VERTRAGSNATURSCHUTZ STATT PAUSCHALER FLÄCHENSTILLEGUNG

Quelle: BML

PROAKTIVER WALDUMBAU



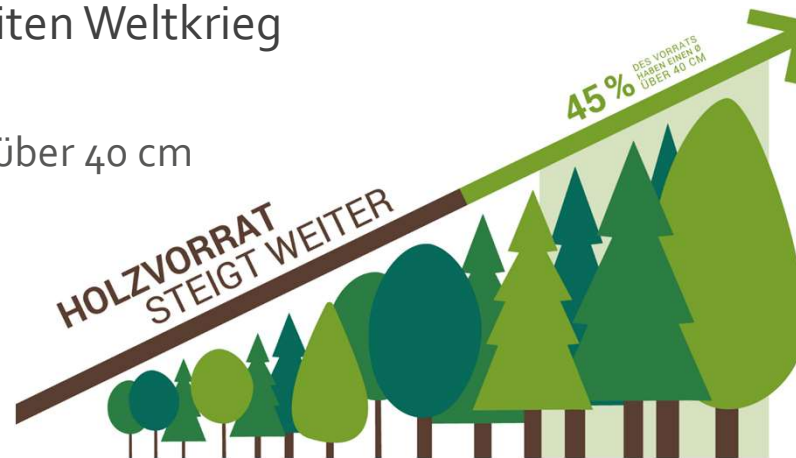
- Biodiversitätsmaßnahmen
 - Totholzanteil steigt
 - Aktive Beeinflussung durch Pflegemaßnahmen

- Anpassungsmaßnahmen
 - Standortsangepasste Baumartenwahl
 - Herkunft und Genetik
 - Resilienz der Bestände steigern



DER WALD WÄCHST UND WÄCHST

- Der Holzvorrat steigt seit dem zweiten Weltkrieg
 - 1,18 Mrd. Vorratsfestmeter
 - 45% des Vorrates ist in Stämmen über 40 cm



- Holznutzung liegt deutlich unter dem Zuwachs
 - 30 Mio m³ Zuwachs
 - Pro Sekunde 1 m³ Holz
 - Maximaler Zuwachs mit 60 Jahren





HOLZ IST GENIAL

Quelle: Cetus



KOHLENSTOFF SPEICHER HOLZ

IM EINEM KUBIKMETER HOLZ
IST DER KOHLENSTOFF AUS
EINER TONNE CO₂ GESPEICHERT

• Quelle: Pro Holz

HOHO WIEN

- 3.600 M³ HOLZ
- 1 M³ PRO SEKUNDE ZUWACHS IN Ö
- EINE STUNDE



Quelle: Hoho Wien



**SUBSTITUTION
CO₂ INTENSIVER
MATERIALIEN**

**KOHLLENSTOFFSPEICHERUNG
UND SUBSTITUTION ERGEBEN
GEMEINSAM DEN DOPPELTEN
KLIMAEFFEKT WÄHREND IM
WALD WIEDER NEUES HOLZ
NACHWÄCHST**

A woman in a black t-shirt and green shorts is working in a wood mill. She is leaning over a large wooden beam on a conveyor belt, adjusting a small machine. Above her is a large robotic arm with a circular saw blade. The background shows a large industrial facility with wooden beams and machinery.

WALDBEWIRTSCHAFTUNG SCHAFFT...

...300.000 ARBEITSPLÄTZE IN ÖSTERREICH

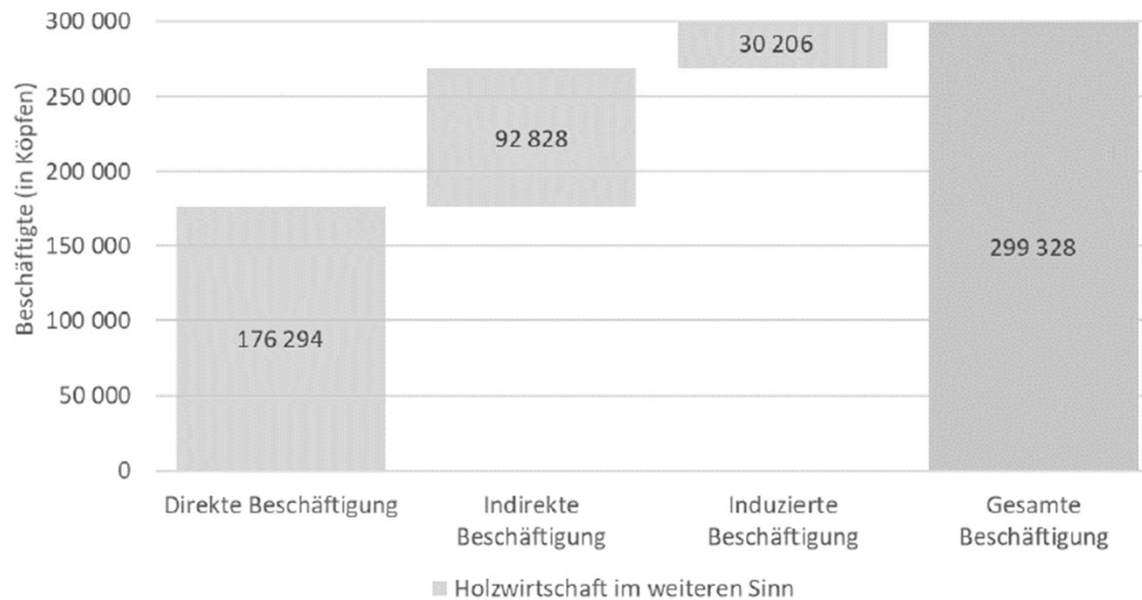
Quelle: Papst Holz

HOLZ ALS TREIBER DER HEIMISCHEN WERTSCHÖPFUNG

ERWERBSTÄTIGE IN DER FORST- UND HOLZWIRTSCHAFT

Anteil an Erwerbstätigen: direkt: 3,88%
gesamt: 6,59%

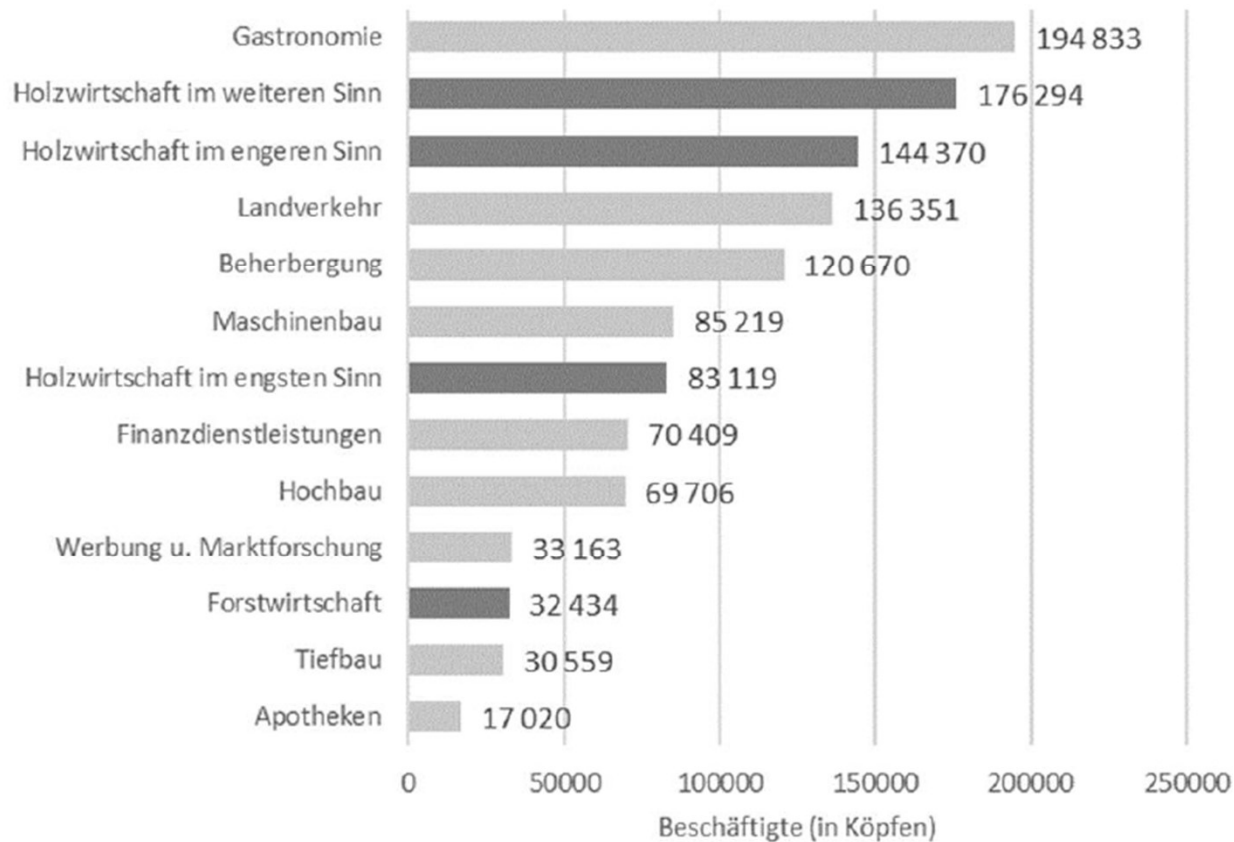
Beschäftigungs-Multiplikator: 1,70



Quelle: Kleissner Econmove

HOLZ ALS TREIBER DER HEIMISCHEN WERTSCHÖPFUNG

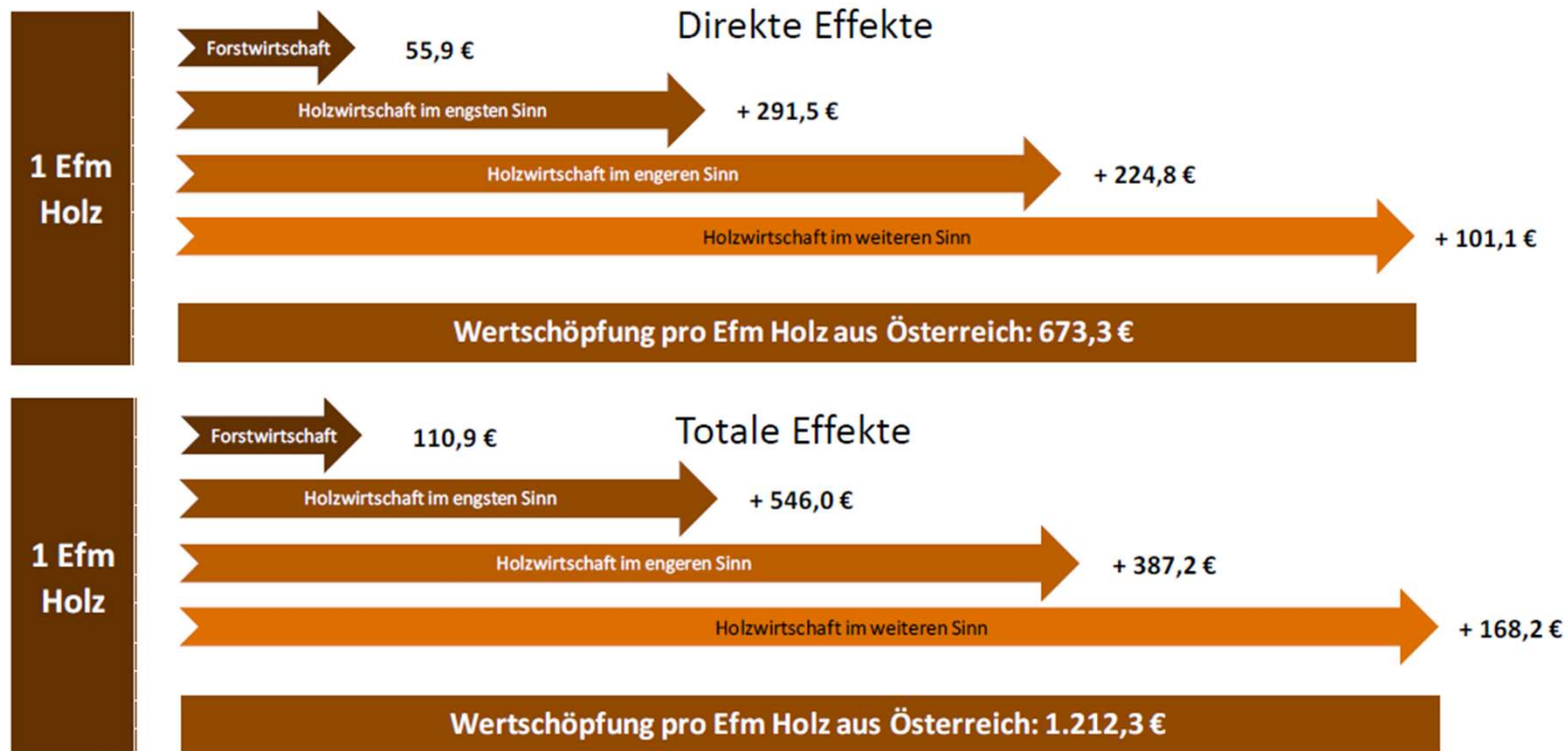
BESCHÄFTIGTE IN DEN EINZELNEN SEKTOREN



Quelle: Kleissner Econmove

HOLZ ALS TREIBER DER HEIMISCHEN WERTSCHÖPFUNG

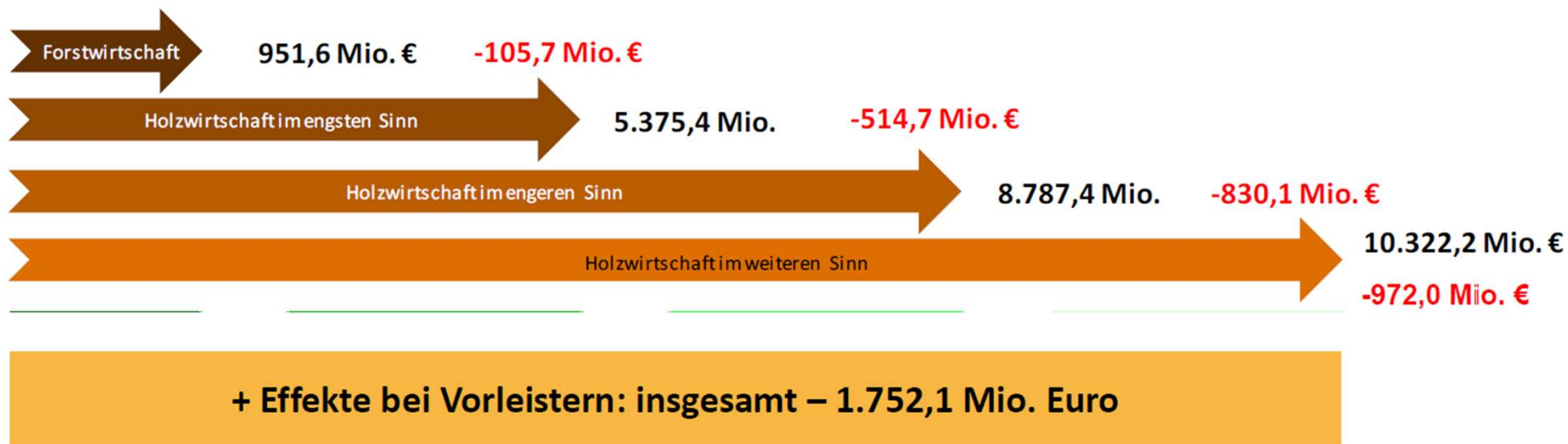
WERTSCHÖPFUNG PRO ERNTEFESTMETER HOLZ



• Quelle: Kleissner Econmove

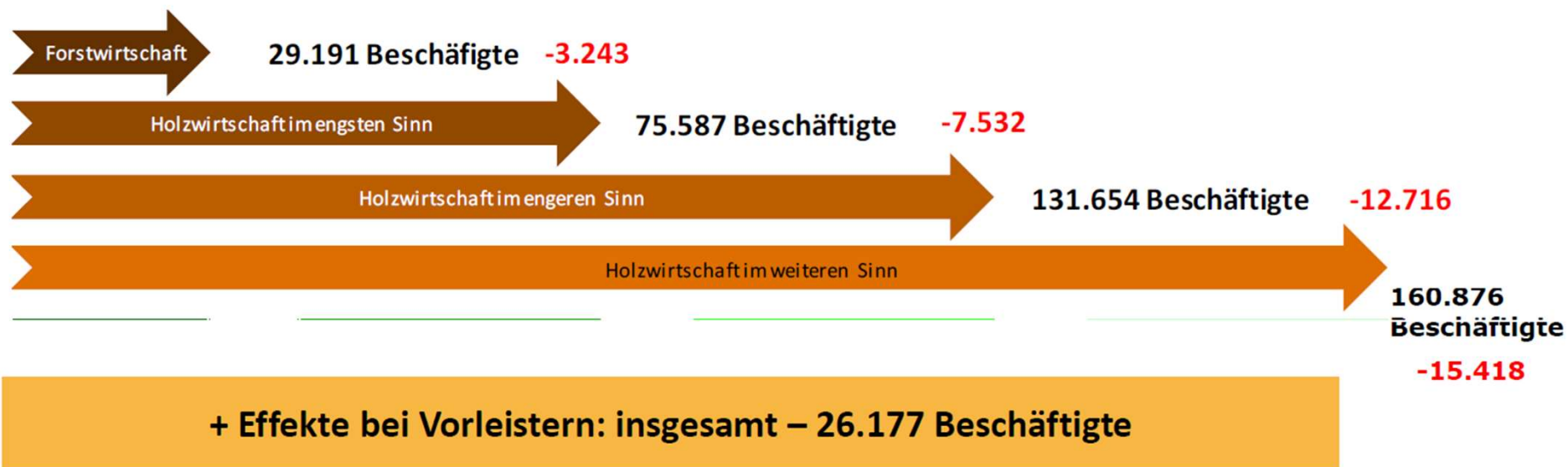
WAHLLOSE FLÄCHENSTILLEGUNG IST KEIN BEITRAG ZUR LÖSUNG

10 % AUßERNUTZUNGSSTELLUNG DES HEIMISCHEN WALDES



WAHLOSE FLÄCHENSTILLEGUNG IST KEIN BEITRAG ZUR LÖSUNG

10 % AUßERNUTZUNGSSTELLUNG DES HEIMISCHEN WALDES



• Quelle: Kleissner Econmove

VORLÄUFIGE ZUSAMMENFASSUNG

1. Der Wald in Österreich braucht **Multifunktionale Bewirtschaftung** um die vielen Funktionen die wir ihm stellen erfüllen zu können
2. Durch **Proaktiven Waldumbau** können wir dem Wald dabei helfen sich an den Klimawandel anzupassen
3. **Gezielte Biodiversitätsmaßnahmen** im bewirtschafteten Wald
4. **Der Wald wächst und wächst** und stellt uns nachhaltig den wertvollen Rohstoff Holz zur Verfügung
5. **Holz ersetzt CO₂ intensive Materialien, speichert CO₂** in langlebigen Holzprodukten und fungiert damit als zweiter Wald
6. Die Forst- und Holzwirtschaft in Österreich schafft **regionale Wertschöpfung und Arbeit**



Quelle: Waldverband Stmk

PEFC SETZT STANDARDS DAMIT UNSERE WÄLDER AKTIV UND NACHHALTIG BEWIRTSCHAFTET WERDEN



PEFC

PEFC/06-01-01



1. Waldressourcen

1. Erhaltung und angemessene Verbesserung der Waldressourcen und ihres Beitrages zu den globalen Kohlenstoffkreisläufen



3. Produktionsfunktion der Wälder

3. Erhaltung und Förderung der Produktionsfunktion der Wälder (Holz- und Nichtholzprodukte)



5. Schutzfunktion der Wälder

5. Erhaltung und angemessene Verbesserung der Schutzfunktion in der Waldbewirtschaftung (insbesondere Boden und Wasser)



2. Gesundheit und Vitalität des Waldes

2. Erhaltung der Gesundheit und Vitalität von Waldökosystemen



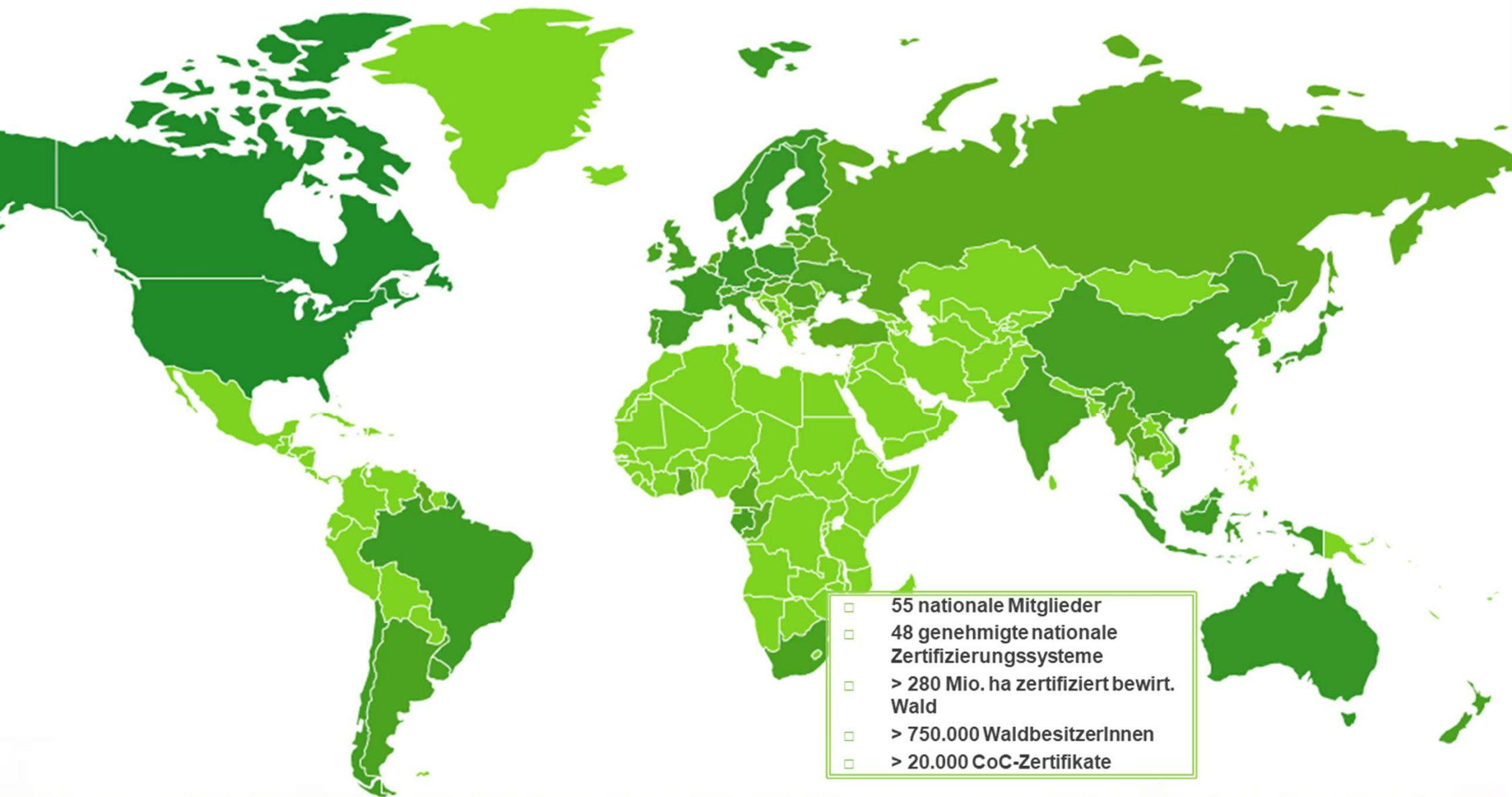
4. Biologische Vielfalt in Waldökosystemen

4. Erhaltung, Schutz und angemessene Verbesserung der biologischen Vielfalt in Waldökosystemen



6. Sozioökon. Funktionen und Bedingungen

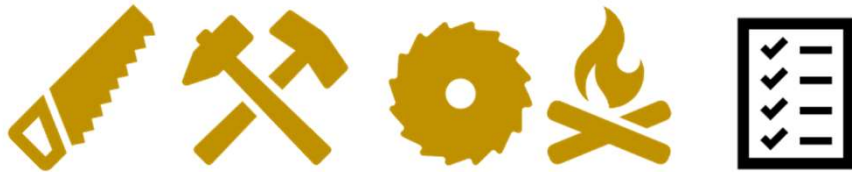
6. Erhaltung anderer sozioökonomischer Funktionen und Bedingungen



VOM WALD BIS ZUM PRODUKT

PEFC AT Waldstandard

PEFC setzt Standards für die nachhaltige Waldbewirtschaftung in Österreich



PEFC setzt Standards für die Lieferkette vom Wald bis zum Endprodukt

PEFC AT Chain of Custody

PEFC macht die Produkte die aus nachhaltiger Bewirtschaftung für den Endkonsumenten sichtbar



600 CHAIN OF CUSTODY UNTERNEHMEN ÜBER ALLE PRODUKTKATEGORIEN

- Säge
- Holzverarbeitung
- Holzbau
- Platte
- Papier/Zellstoff
- Papierverarbeitung
- Möbel
- Druckerei
- Papierhandel
- Holzhandel
- Parketthersteller





Quelle: PEFC Austria

PEFC MACHT DIE PRODUKTE AUS NACHHALTIGER WALDWIRTSCHAFT SICHTBAR!



Quelle: PEFC Austria



PAPIERPRODUKTE

• Quelle: PEFC Austria

MÖBEL



Quelle: HT-Bau

GEBÄUDE

WELCHE MÖGLICHKEITEN HABT IHR ALS GEMEINDE NACHHALTIG BEWIRTSCHAFTETE WÄLDER ZU UNTERSTÜTZEN



- ✓ **Eigene Waldflächen** (sofern vorhanden) nach PEFC Standards bewirtschaften
- ✓ **Promotional Logo Partner** werden
- ✓ **Beschaffung** aus Produkte aus nachhaltiger Waldwirtschaft umstellen
- ✓ **Kommunikation** mit der Bevölkerung



Papier



Möbel



Büro



Hygiene



Textilien



Events



Hochbau



Aktionsplan
nachhaltige
öffentliche
Beschaffung



BUNDES
BESCHAFFUNG

BEWIRTSCHAFTUNG DER EIGENEN WALDFLÄCHEN NACH PEFC STANDARDS

- ✓ Freiwillige Teilnahmeerklärung der Waldbesitzer direkt bei PEFC oder über jedes Chain of Custody – Unternehmen
- ✓ Eintrag in Waldbesitzerdatenbank
- ✓ Verpflichtung der Einhaltung der Standards
- ✓ Interne Audits durch Mitarbeiter der LK
- ✓ Externe Audits durch eine externe Zertifizierungsstelle (aktuell SGS Hamburg)
- ✓ Überprüfung der Teilnahme bei jeder Holzlieferungen durch das CoC – Unternehmen (Erfassung in der internen Massenbilanzierung)



PROMOTIONAL LOGO PARTNER WERDEN



- ✓ E-Mail oder Anruf im PEFC Office
- ✓ Zusendung eines kostenlosen Promotional Logo Vertrages
- ✓ Zugang zum Logo Generator bzw. eigenes PEFC Logo mit eigener Logolizenznummer
- ✓ Verwendung des Logos auf Onlinemedien zur „Förderung nachhaltiger Waldwirtschaft“
- ✓ Verwendung des Logos auf Druckmedien nur in Kombination eines Produktlabels



Papier



Möbel



Büro



Hygiene



Textilien



Events



Hochbau



Aktionsplan
nachhaltige
öffentliche
Beschaffung



BUNDES
BESCHAFFUNG

BESCHAFFUNG UMSTELLEN

- ✓ Eingesetzte Holzprodukte prüfen
- ✓ Lieferanten kontaktieren (z.B. 110 PEFC Druckereien)
- ✓ PEFC CoC und Produktdatenbank checken
- ✓ BBG Produktdatenbank
- ✓ Interne und externe Kommunikation

- Drucksorten
- Zeitschriften
- Druckpapier
- Papiertragetaschen
- Werbeartikel
- Schreibwaren
- Kassenrollen
- Verpackung
- Kartonagen
- Etiketten
- Klopapier
- Strom
- Möbel
- Holzschilder
- Holzbauprojekte
- Kleidung
- Wärme
- ...



Die erste Ziffernfolge steht für das Land – z.B.: „06“ für Österreich

Die zweite Ziffernfolge beschreibt die Kategorie (Forst, Industrie, Handel u. Verbände)

Die restlichen Ziffern stellen individuelle Nummern dar, welche die eindeutige Zuordnung zu einem Lizenznehmer ermöglicht (Betrieb)



Papier



Möbel



Büro



Hygiene



Textilien



Events



Hochbau



Aktionsplan
nachhaltige
öffentliche
Beschaffung



BUNDES
BESCHAFFUNG

KOMMUNIKATION MIT DER BEVÖLKERUNG

Von der nachhaltigen Bewirtschaftung bis
zur nachhaltigen Beschaffung



Kommunikation
nach Innen



Kommunikation
nach Außen



Papier



Möbel



Büro



Hygiene



Textilien



Events



Hochbau

BEST PRACTICE BEISPIELE IN DER ÖFFENTLICHEN BESCHAFFUNG

- Beschaffung Österreichisches Bundesheer



- Beschaffung Großglockner
Hochalpenstraßen AG (GROHAG)



- Beschaffung Österreichisches Parlament



REPUBLIK ÖSTERREICH
Parlament

- PEFC Projektzertifizierung



Papier



Events



Hygiene



Büro



Büro



Papier



Möbel



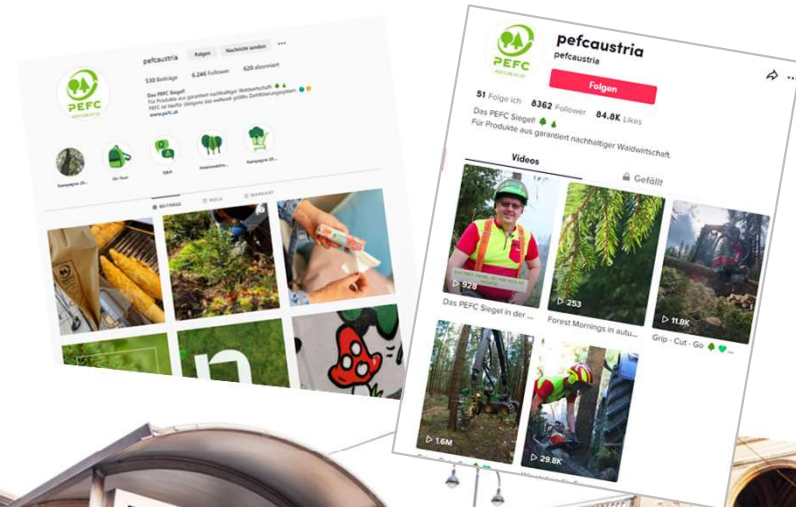
Papier



Hochbau

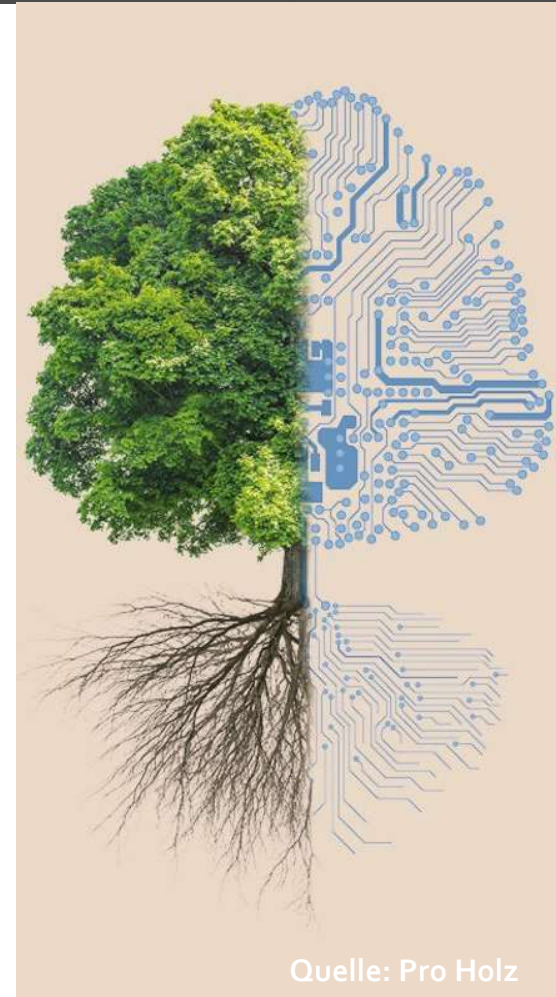
KOMMUNIKATION FÜR PRODUKTE AUS NACHHALTIGER WALDWIRTSCHAFT

- Kampagnen
- Pressemeldungen
- Social Media
- Vorträge



WERTVOLLE LINKS

- www.pefc.at
- [dynWalddtypisierung \(stmk.gv.at\)](http://dynWalddtypisierung.stmk.gv.at)
- [Baumartenampel – Klimafitter Wald](#)
- [Österreichs Wald wird mehr - BFW](#)
- [Biodiversität und multifunktionale Bewirtschaftung im Wald - Österreichische Bundesforste](#)
- [Österreichischer Waldbericht 2023 \(bml.gv.at\)](#)
- [Holzinformation - proholz Austria](#)
- <https://portal.bbg.gv.at>
- [Suche - PEFC Austria](#)
- [Logonutzung für Unternehmen - PEFC Austria](#)
- [PEFC - Programme for the Endorsement of Forest Certification](#)
- www.waldgeschichten.com
- www.biosa.at
- www.waldverband.at
- [Waldmontag – Waldverband Steiermark \(waldverband-stmk.at\)](#)





VIELEN DANK

ICH FREUE MICH AUF EURE FRAGEN!

DI MARTIN KUBLI

KEY ACCOUNT MANAGER

MARTIN.KUBLI@PEFC.AT

+43 664 88246225

PEFC AUSTRIA

MARXERGASSE 2, 1030 WIEN

OFFICE@PEFC.AT

WWW.PEFC.AT