



Productos especiales

Construcción

Rev.3

Impermeabilizaciones  
de fachadas,  
terrazas y cubiertas

Referencia

C-07/007

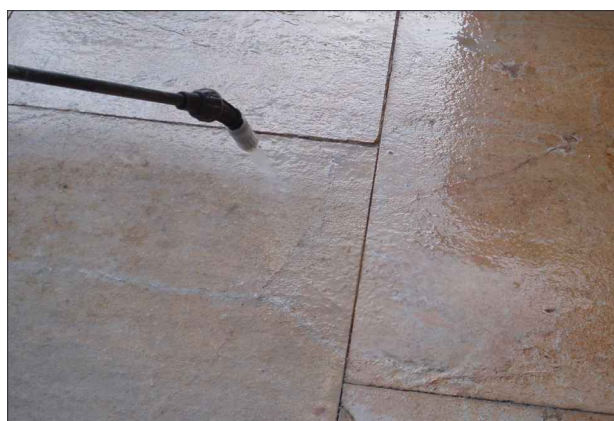
# Imperchem T

Impregnante hidro-oleofugante



01 ↗

Antes



02 ↗

Durante la aplicación



03 ↗

Secado de producto



04 ↗

Después de la aplicación

## Imperchem T Aplicaciones 01

- **IMPERCHEM T** es un preparado compensado a base de varios derivados de resinas de silicona en hidrocarburos alifáticos .
- **IMPERCHEM T** está indicado para la protección hidrófuga y oleófuga de fachadas en piedra natural o sintética, fibrocemento, mármol, granito, terracota, etc. También puede utilizarse en los alféizares de las ventanas.
- **IMPERCHEM T** se aplica fácilmente, forma una protección microporosa invisible que ejerce sobre el un efecto anti-adherente y evita la incrustación de todo tipo de suciedades (grasas, grafittis, carteles, etc.).  
No modifica el color natural del soporte.



# Imperchem T

Impregnante hidro-oleofugante

## Imperchem T Modo de empleo 02

- El producto puede aplicarse con brocha, cepillo, pistola de baja presión, pistola sin aire, sulfatadora manual o rodillo.
  - Eliminar polvo, grasa y otros contaminantes mediante procedimientos mecánicos o manuales. No utilizar ningún tipo de detergentes en los trabajos de limpieza.
  - Comprobar que la humedad del soporte es inferior al 10%.
  - Aplicar dos capas de **IMPERCHEM T**. sin diluir, húmedo sobre húmedo.
  - Tratamiento Antigraffiti:: Aplicar 3-4 capas de **IMPERCHEM T**. sin diluir, húmedo sobre húmedo.
- Se recomienda repasar la superficie con un rodillo seco antes de que seque el producto para evitar defectos estéticos por formación de burbuja.

## Imperchem T Propiedades físico químicas 03

- Componentes ..... Monocomponente.
- Color ..... Incoloro.
- Viscosidad ..... 5-10 cp.
- Peso específico ..... 0,80 Kilos / Litro.
- Rendimiento ..... Según porosidad del soporte .
- Secado al tacto ..... 2 horas.

## Imperchem T Recomendaciones 04

- Puede aplicarse a temperaturas cercanas a 0° C.
- La presencia de humedad excesiva en el soporte puede ocasionar manchas blancas (carbonatación) o un retraso en el secado.
- Almacenar en lugares frescos y secos.
- Para la limpieza de utensilios y herramientas usar **DX CHEM**.



Fábrica / Oficinas: Polígono Industrial, 149  
39792 - Heras (Cantabria) SPAIN



Tel.: 942 54 42 42



Fax: 942 54 42 43



[www.chempro.es](http://www.chempro.es)  
[chempro@chempro.es](mailto:chempro@chempro.es)