

## INFOBRIEF

des Fördervereins der Südparkschule  
für alle Eltern

### **Aktuelles:**

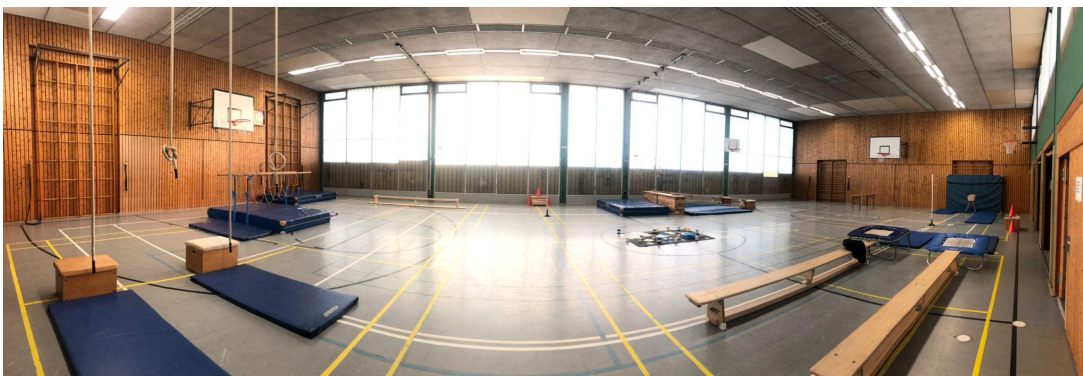
Endlich kehrt wieder etwas "Normalität" ein - am vorletzten Schultag vor den Osterferien war es möglich nach 2-jähriger Pause wieder Obst in den Klassen zu verteilen. Wenn auch nicht wie üblich bereits geschnitten und bunt angerichtet - trotzdem mit viel Freude gewaschen und im Ganzen ;)



In der Woche vom 09.-13.05.2022 fand dann gemeinsam mit unserer Unterstützung der Spendenlauf zugunsten der Unicef Ukraine Hilfe statt - ganze 3630,86€ sind zusammen gekommen.

Davon konnten zum Beispiel 605 warme, feuchtigkeitsabweisende Decken gekauft werden - oder 1210 Schulrucksäcke mit Tafel, Schreibheft (liniert, kariert), Stifte, Spitzer, Schere und Lineal.

**Die Kinder hatten unheimlich viel Spaß und haben wirklich alles gegeben.  
Ihr ward wirklich spitze!!!**



# Verein der Freunde und Förderer der Südparkschule Gladbeck e.V.

Münsterländer Str.10, 45968 Gladbeck; fv.suedparkschule.gladbeck@gmail.com

Ein großes Dankeschön an Frau Hülsmann und Herrn Székely, die für die Planung in erster Linie verantwortlich waren. Ebenso Herrn Paparidis, der Tag für Tag die Kinder motiviert hat 😊 ...und natürlich alle anderen Lehrer, die ebenso unterstützt und unter anderem das Geld eingesammelt haben.

Nicht zu vergessen alle Eltern die beim Runden-zählen geholfen haben und so fleißig gespendet haben!!

Nochmals ein riesen Dankeschön!!!

Auch in diesem Jahr bekommen unsere 4. Klassen ein kleines Abschiedsgeschenk - damit das eine Überraschung bleibt - bitte pssst 😊

Viel Spaß damit!

**Wir wünschen Euch auf eurer neuen Schule  
viel Spaß,  
viele neue Freunde,  
tolle Lehrer/innen  
und Euch und Euren Familien alles Gute!!**



---

## **WICHTIG – WICHTIG – WICHTIG – WICHTIG – WICHTIG**

- Denken Sie daran, dass im Oktober die Mitgliedsbeiträge für das neue Schuljahr 2022/2023 eingezogen werden!
- Bei Kontodatenänderung bitte nicht vergessen auch uns zu informieren !!!
- Wenn ihr Kind die Schule verlässt und Sie kein Mitglied mehr sein wollen – denken Sie frühzeitig an Ihre Kündigung!  
(laut Satzung zum Ende des Schuljahres, spätestens bitte bis zum Beginn des neuen Schuljahres am 01.August 2022)

**Bei Rückbuchungen entstehen sonst unnötige Gebühren,  
die wir laut Satzung den Mitgliedern in Rechnung stellen!!**

---

## **WICHTIG – WICHTIG – WICHTIG – WICHTIG – WICHTIG**

Für Ideen, Vorschläge, etc. sind wir jederzeit offen und dankbar !!!  
Sprechen Sie einfach an!! Oder schicken Sie eine Mail an  
[fv.suedparkschule.gladbeck@gmail.com](mailto:fv.suedparkschule.gladbeck@gmail.com)

Schauen Sie doch auch gerne mal auf der Internetseite der Schule vorbei. Dort sind auch wir verlinkt:

# Verein der Freunde und Förderer der Südparkschule Gladbeck e.V.

Münsterländer Str.10, 45968 Gladbeck; fv.suedparkschule.gladbeck@gmail.com

[www.suedparkschulegladbeck.de](http://www.suedparkschulegladbeck.de)

Wir freuen uns bereits auf ein neues Schuljahr - mit hoffentlich noch mehr Aktivitäten.

***Nun bleibt uns nur noch, Ihnen alle schon heute schöne Ferien  
zu wünschen - bis im neuen Schuljahr***



**Ihr / Euer Vorstand vom Förderverein**

# Verein der Freunde und Förderer der Südparkschule Gladbeck e.V.

Münsterländer Str.10, 45968 Gladbeck; fv.suedparkschule.gladbeck@gmail.com

**-nochmals für alle, die uns noch nicht kennen-**

## **Wer sind wir?**

Wir sind Eltern, Lehrer/innen und Freunde der Südparkschule.

Uns gibt es schon seit vielen Jahren (in dieser Form nach dem Zusammenschluss der *Antoniuschule* und *Schule am Rosenhügel* seit dem Schuljahr 2016/2017) und dank tatkräftiger Unterstützung vieler Helfer konnte unser Förderverein bis heute bestehen.

Alle Mitglieder sind ehrenamtlich aktiv. Als Vorsitz wird ein Vorstand gewählt, dieser steht in engem Kontakt mit Eltern- und Schulvertretern.



## **Was tun wir?**

Anschaffung von Pausenspielzeug, etc.

Unterstützung bedürftiger Schüler und Schülerinnen bei z.B. Klassenfahrten

Finanzierung sinnvoller Neuanschaffungen für den Unterricht

Unterstützung der schuleigenen Bücherei

Obstkorb vor den Herbst- und Osterferien

Gestaltung von Projekttagen, Festen (St. Martin, Karneval, usw.) und Einschulung

Zirkusprojekt

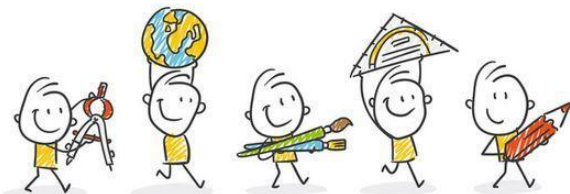
...und vieles mehr



## **Warum soll ich Mitglied werden / bleiben?**

**...weil wir auch für die nächsten Jahre sowohl  
finanzielle als auch tatkräftige Unterstützung brauchen!**

Mitgliedsbeitrag: nach eigenem Wunsch,  
jedoch **mindestens 9 € im Jahr,**  
**also 0,75 € im Monat**



**Unterstützen Sie uns  
– und damit Ihre Kinder!!!!**

Aufnahmeanträge gerne einfach bei dem/der Klassenlehrer/in, im Sekretariat abgeben oder in den Briefkasten am roten Schultor werfen 😊

Flyer liegen vor dem Sekretariat aus – oder den Klassenlehrer/die Klassenlehrerin ansprechen!

**WIR FREUEN UNS AUF SIE / DICH!!**