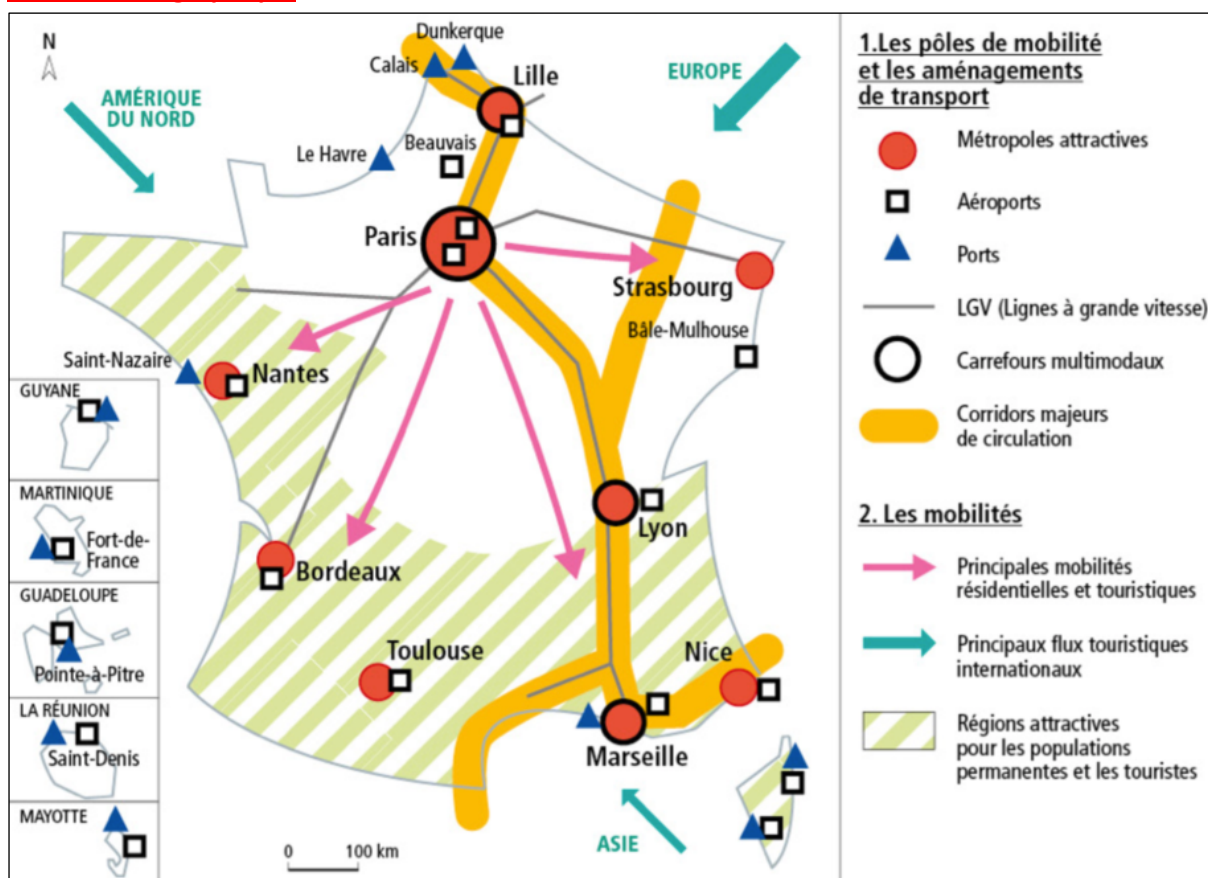
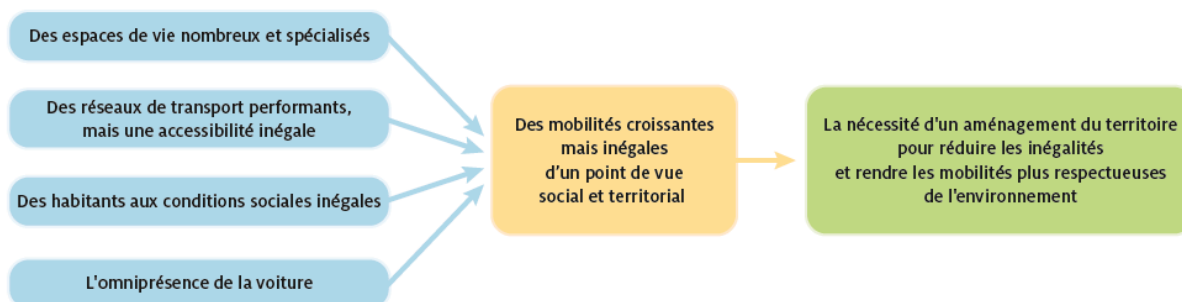


## G9 - LA FRANCE : MOBILITÉS, TRANSPORTS ET ENJEUX D'AMÉNAGEMENT

### Schéma cartographique



### Schéma bilan



### Chiffres-clés

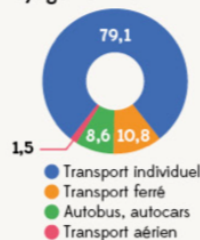
Un habitant fait en moyenne **3 trajets par jour** (40 km), soit **7h** par semaine dans les transports.



**2/3** des Français partent en vacances chaque année.



#### Transports intérieurs de voyageurs en %, en 2016



#### Les réseaux, en 2016

- Routes :** 1 103 366 km dont DROM 10 453 km
- Autoroutes :** 11 612 km
- Voies ferrées :** 30 530 km dont lignes à grande vitesse (LGV) 2 166 km
- Métros, RER et tramways :** 1 659 km dont Ile-de-France 914 km

Source : Ministère de la Transition écologique et solidaire, 2018.