

**Gesamtprogramm  
für Modellbahn H0 / TT  
Spur 0 u. Spur 1**

**MCB-Technik**

**Veit-Stoß-Str.38**

**97702Münnerstadt**

[www.mcbtechnik.de](http://www.mcbtechnik.de)

[mcb-technik@t-online.de](mailto:mcb-technik@t-online.de)

# Universal Radsatz Richtgerät H0/TT

## *Zum Auf-u. Abpressen von Räder / Zahnrädern/ Buchsen und Achsen*

Das Radsatz-Aufpress und Richtgerät ermöglicht das Einstellen des Radabstandes und das Auf oder Ab Pressen von Modellbahnrädern oder Zahnrädern Spur H0/TT.

Mit Ihn können Verschiedene Räder und auch Zahnräder / Schnecken Auf - oder Abgepresst werden. Radsätze können auf das exakte Maß zusammengedrückt oder auseinander geschoben werden.

Es sind 2 Stück Einsatzdorne aus Gehärteten Stahl, die Teilweise beidseitig einsetzbar sind, jeweils für alle gängigen Achsen/ Räder/ Zahnräder dabei. Die Dorne haben einen Durchmesser von 1,8mm. Andere Durchmesser gerne auf Anfrage. Zwei Frontschilde die schnell mit zwei Schrauben gewechselt werden, sind für alle aufgaben zum Richten und zum Auf/Ab pressen ebenfalls dabei.

Ein Einsatz für Lok Räder mit Ausfräsung, zum bearbeiten von Rädern mit Ansätzen und Kuppelstangen. Auch als Abstandshülse einsetzbar. (Märklin Schienenbusse usw.)

Das Richtgerät ist aus Massiven Brünierten Stahl !

Es Besitzt eine Stark Dimensionierte, aus Stahl Gefertigte Feingewindespindel mit den man Präzise Arbeiten kann. Kein Festfressen in Aluminium oder Ähnlichen.

Die Einsatzdorne werden einfach in die Frontseite der Spindel Werkzeuglos eingesteckt. Auch kann die Spindel ohne Einsätze verwendet werden und ist somit für viel Arbeiten Geeignet. Das Richt-Pressgerät kann Liegend oder Stehen verwendet werden. Durch sein hohes Gewicht steht das Richtgerät sehr stabil.

Es sind alle Teile und Dorne/Einsätze auch als Ersatzteile Lieferbar.

### Lieferumfang:

- Radsatzrichtgerät aus Stahl
- 2x auswechselbare Einsätze Lokräder H0/TT
- 2x auswechselbare Frontschilder aus Stahl
- 1x Einsatz für Lok Räder

**Preis 54,00€** (45,38€ exkl. Mwst.)

Inland Versand mit DHL für 7,99€

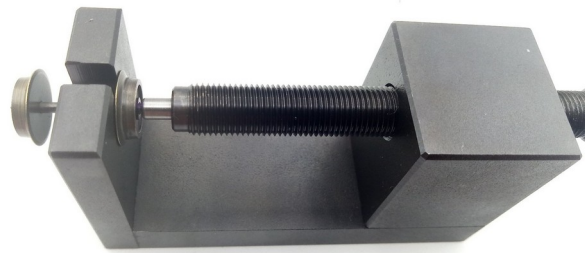
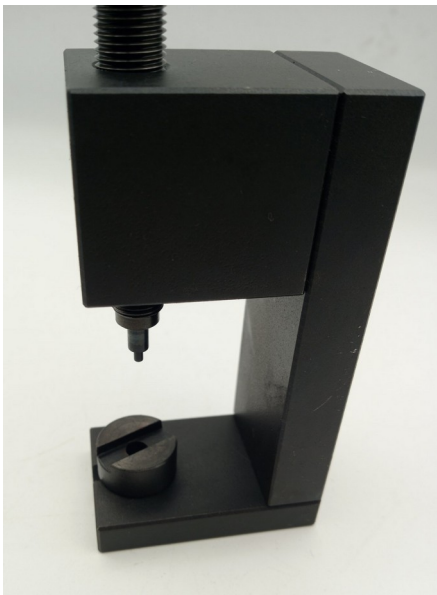
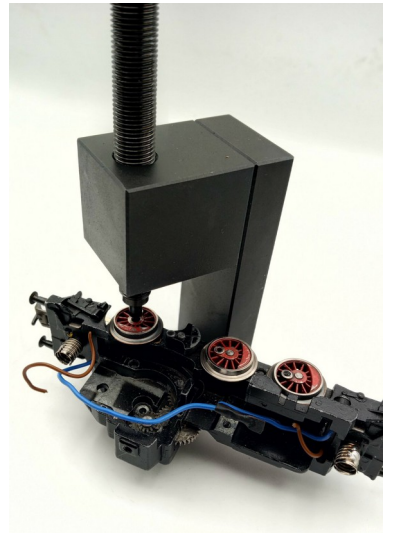
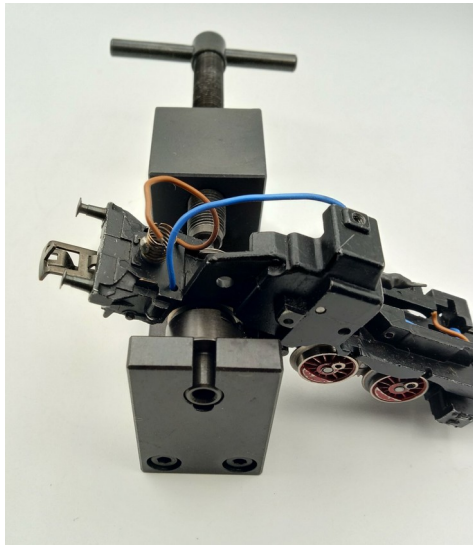
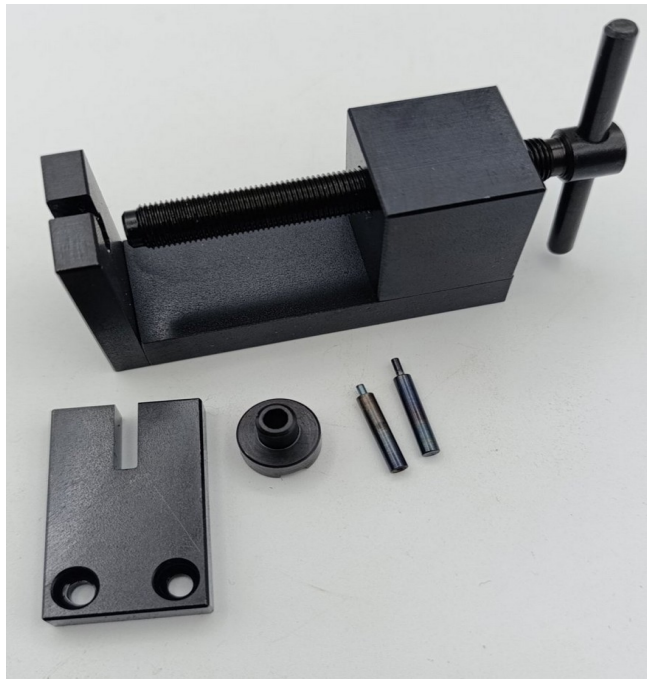
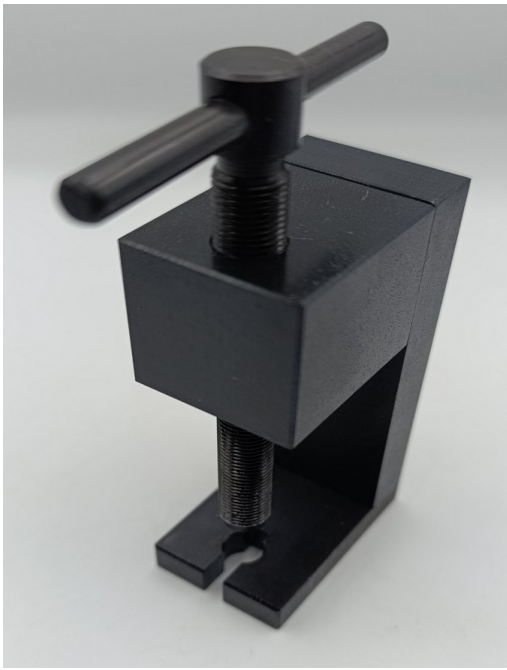
EU Versand mit DHL für 14,50€ / Versand Schweiz auf Anfrage

*Gerne könne sie uns auch Kontaktieren für eigene Wünsche für Dorne/ Frontschilde in andern Größen oder Sonderausführung die sie Benötigen.*

Hergestellt in Deutschland bei MCB-Technik

Anfragen und Bestellungen unter:

[www.mcbtechnik.de](http://www.mcbtechnik.de) oder [mcb-technik@t-online.de](mailto:mcb-technik@t-online.de)



# **Universal Radsatz Richtgerät Spur 0**

zum Auf- u. Abpressen von Räder / Zahnrädern/ Buchsen und Achsen

**Das Radsatz-Aufpress und Richtgerät ermöglicht das Einstellen des Radabstandes und das Auf oder Ab Pressen von Modellbahnrädern oder Zahnrädern in der Spur 0**

**Mit Ihn können Verschiedene Räder und auch Zahnräder / Schnecken auf oder Abgepresst werden. Radsätze können auf das exakte Maß zusammengedrückt oder auseinander geschoben werden.**

**Es sind 2 Stück Einsatzdorne aus Gehärteten Stahl, die beidseitig einsetzbar sind, jeweils für alle gängigen Achsen/ Räder/ Zahnräder dabei. Die Dorne haben einen Durchmesser von 2,8mm. Andere Durchmesser gerne auf Anfrage möglich.**

**Eine Unterlegscheibe als Hilfe mit ein 5mm Breiten Schlitz für Lok Räder zum beilegen zum Verschieben und anziehen.**

**Das Richtgerät ist aus Massiven Brünierten Stahl ! Es Besitzt eine Stark Dimensionierte, aus Stahl Gefertigte Feingewindespindel mit den man Präzise Arbeiten kann. Kein Festfressen in Aluminium oder Ähnlichen. Die Einsatzdorne werden einfach in die Frontseite der Spindel Werkzeuglos eingesteckt. Auch kann die Spindel ohne Einsätze verwendet werden, und ist somit für viel Arbeiten Geeignet. Das Richt-Pressgerät kann Liegend oder Stehen verwendet werden. Durch sein Hohes Gewicht steht das Richtgerät sehr stabil.**

**Es sind alle Teile und Dorne/Einsätze auch als Ersatzteile Lieferbar.**

**Lieferumfang:**

- Radsatzrichtgerät aus Stahl
- 2x auswechselbare Einsätze Räder Spur 0
- 1x Schlitzscheibe für Lok Räder

**Preis 54,00€**

(exkl. MwSt. 45,38€)

**Inland Versand mit DHL für 7,99€**

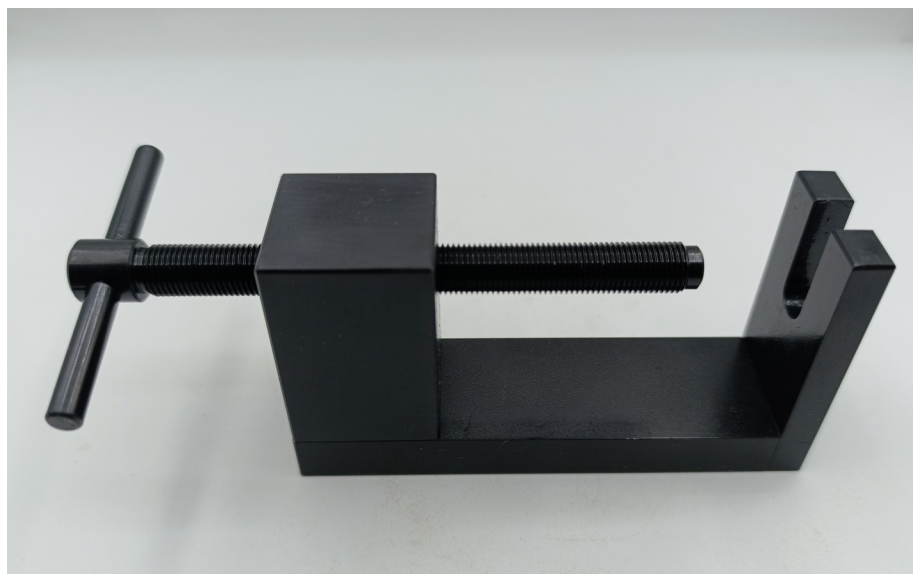
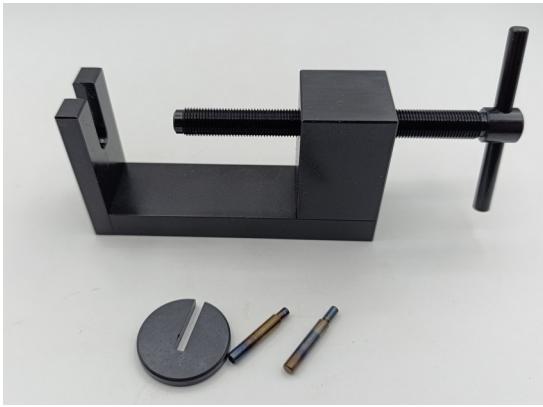
**EU Versand mit DHL für 14,50€ / Versand Schweiz auf Anfrage**

*Gerne könne sie uns auch Kontaktieren für eigene Wünsche für Dorne/ Frontschilde in andern Größen oder Sonderausführung die sie Benötigen.*

**Hergestellt in Deutschland bei MCB-Technik**

Anfragen und Bestellungen unter:

[www.mcbtechnik.de](http://www.mcbtechnik.de) oder [mcb-technik@t-online.de](mailto:mcb-technik@t-online.de)



Anfragen und Bestellungen unter:  
[www.mcbtechnik.de](http://www.mcbtechnik.de) oder [mcb-technik@t-online.de](mailto:mcb-technik@t-online.de)

# Universal Radsatz Richtgerät Spur 1

**zum Auf-u. Abpressen von Räder / Zahnrädern/ Buchsen und Achsen**  
Das Radsatz-Aufpress und Richtgerät für Spurgröße 1 ermöglicht das Einstellen des Radabstandes und das Auf oder Ab Pressen von Modellbahnradern oder Zahnrädern  
Mit Ihn können Verschiedene Räder und auch Zahnräder / Schnecken auf oder Abgepresst werden. Radsätze können auf das exakte Maß zusammengedrückt oder auseinander geschoben werden.

Als Zubehör sind mit dabei:

Ein Einsatzdorne aus Gehärteten Stahl, der beidseitig einsetzbar ist, für alle gängigen Achsen/ Räder/ Zahnräder. Der Dorn hat ein Durchmesser von 2,8mm. Andere Durchmesser gerne auf Anfrage möglich.

Eine Buchse zum aufdrücken von Radscheiben und Zahnrädern. Die Buchse wird auf den Außenansatz der Spindel gesteckt , es kann zusätzlich noch der Dorn in die Innenaufnahme der Spindel gesteckt werden. Damit sind so gut wie alle möglichen Arbeiten ausführbar.  
Eine Unterlegscheibe als Hilfe mit ein 5mm Breiten Schlitz für Lok Räder zum beilegen zum Verschieben und abziehen.

Das Richtgerät ist aus Massiven Brünierten Stahl . Es Besitzt eine Stark Dimensionierte, aus Stahl Gefertigte Feingewindespindel mit den man Präzise Arbeiten kann. Kein Festfressen in Aluminium oder Ähnlichen. Die Einsatzdorne werden einfach in die Frontseite der Spindel Werkzeuglos eingesteckt. Auch kann die Spindel ohne Einsätze verwendet werden, und ist somit für viel Arbeiten Geeignet. Das Richt-Pressgerät kann Liegend oder Stehen verwendet werden. Durch sein Hohes Gewicht steht das Richtgerät sehr stabil.

**Es sind alle Teile und Dorne/Einsätze auch als Ersatzteile Lieferbar.**

**Lieferumfang:**

- Radsatzrichtgerät aus Stahl
- 1x auswechselbarer Einsatz
- 1x Buchse
- 1x Schlitzscheibe

**Hergestellt in Deutschland bei MCB-Technik**

**Preis 64,00€**

(exkl. MwSt. 53,78€)

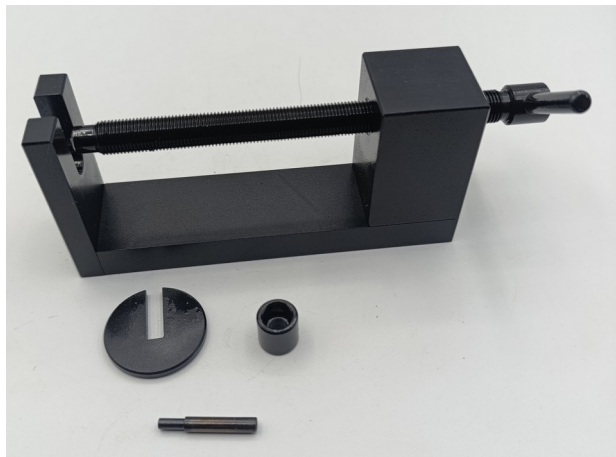
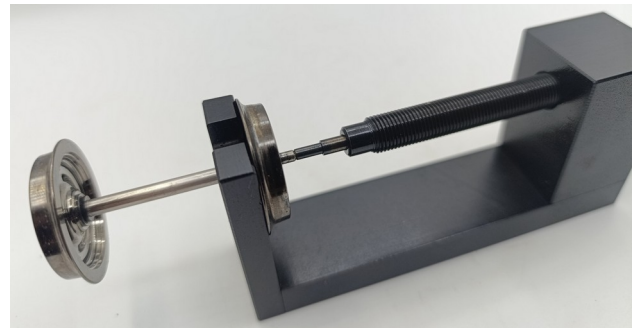
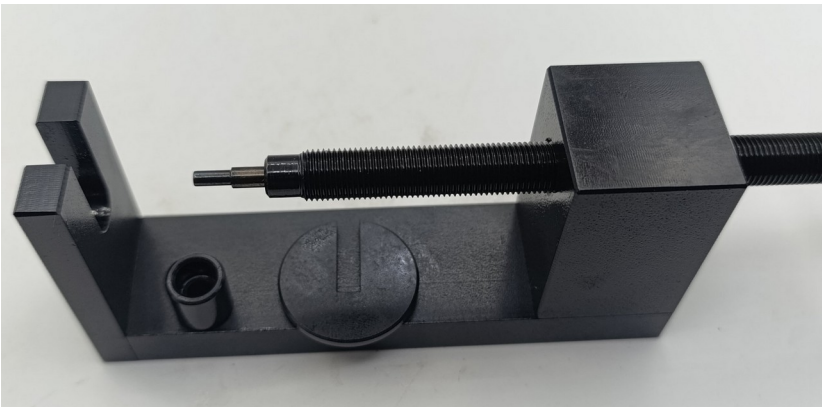
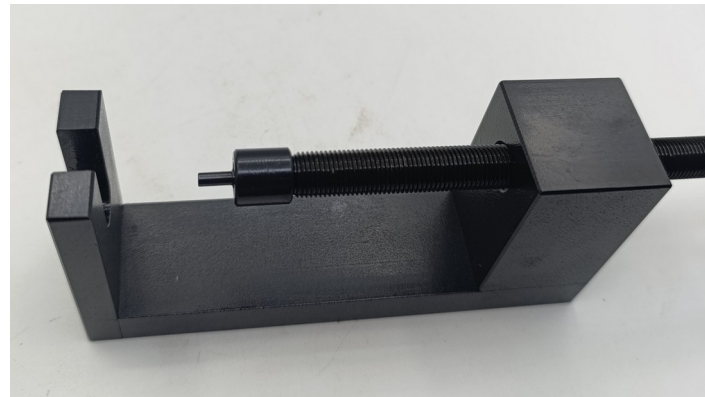
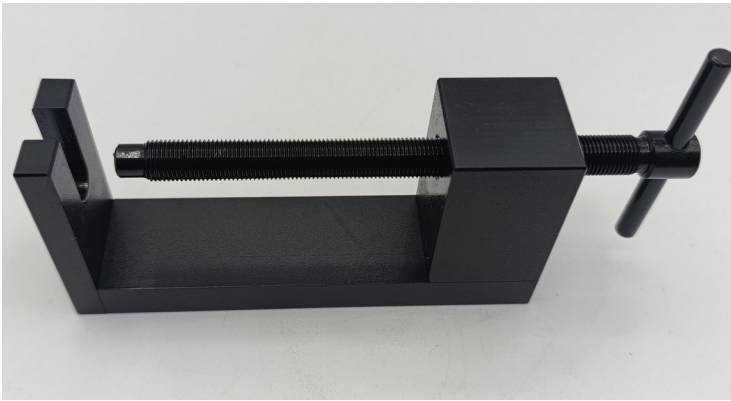
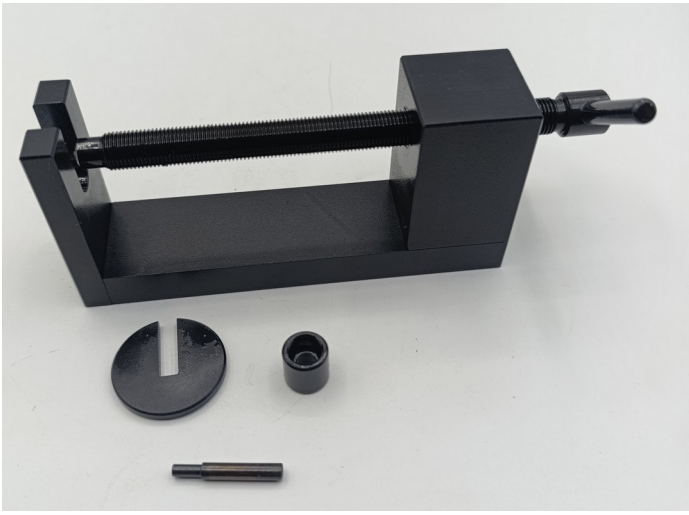
**Inland Versand mit DHL für 7,99€**

**EU Versand mit DHL für 14,50€ / Versand Schweiz auf Anfrage**

*Gerne könne sie uns auch Kontaktieren für eigene Wünsche für Dorne/ Frontschilde in andern Größen oder Sonderausführung die sie Benötigen.*

Anfragen und Bestellungen unter:

[www.mcbtechnik.de](http://www.mcbtechnik.de) oder [mcb-technik@t-online.de](mailto:mcb-technik@t-online.de)



Anfragen und Bestellungen unter:  
[www.mcbtechnik.de](http://www.mcbtechnik.de) oder [mcb-technik@t-online.de](mailto:mcb-technik@t-online.de)

# Dorne / Ersatzteile

## H0/TT Ersatzdorne Satz 1

2er Satz Dorne 1,8mm Durchmesser für alle Arten von Achsen.

Dabei ein Kombidorn zum wenden, eine Seite mit 1,8mm Ansatz andere Seite mit Konus für Spitz und Stiftachsen.

Ein Dorn mit 1,8mm Durchmesser mit Konus.

Alle Dorne sind aus Gehärteten und Angelassenen Stahl und sind auch so als Standardsatz bei den Universal Radsatzrichtgerät dabei.



**Preis 4,40€** (3,70€ exkl. Mwst.)

---

## H0/TT Ersatzdorne Satz 2

Besteht aus den Ersatzdorne Satz 1 nur zusätzlich mit den Radeinsatz.

Der Radeinsatz hat ein Durchmesser von 17mm und wird in das Frontschild 2 mit der Bohrung aufgenommen. Er hat eine 4,5mm Bohrung zum ausdrücken von Achsen/Stifte. Eine Querfräsung für Ansätze oder für Montierte Kuppelstangen. Es können damit alle Arten von Räder/Zahnradern Montiert werden. Die Aufnahme der Räder erfolgt ganzflächig und nicht an den Spurkränzen. Daher werden keine speziellen Einsätze für jeden Raddurchmesser benötigt.



Andere Größen gerne auf Anfrage

**Preis 9,50€** (7,98€ exkl. Mwst.)

Anfragen und Bestellungen unter:

[www.mcbtechnik.de](http://www.mcbtechnik.de) oder [mcb-technik@t-online.de](mailto:mcb-technik@t-online.de)



## H0/TT Ersatzdorn A

Dorn A. Durchmesser 1,8mm, Länge 15mm  
Aus Gehärteten und Angelassenen Stahl

Andere Durchmesser auf Anfrage

**Preis 2,20€** (1,85€ exkl. MwSt.)



## H0/TT Ersatzdorn B

Dorn B. Beidseitig einsetzbar  
Durchmesser 1,8mm, Länge 3mm  
Zweite Seite mit Konus für Spitz und  
Nadelachsen.  
Aus Gehärteten und Angelassenen Stahl

Andere Durchmesser u. Größen auf  
Anfrage

**Preis 2,20€** (1,85€ exkl. MwSt.)



## H0/TT Ersatzdorn C

Dorn C. Durchmesser 1,8mm, Länge  
5mm mit Konus für Spitzachsen.  
Aus Gehärteten und Angelassenen Stahl

Andere Durchmesser auf Anfrage

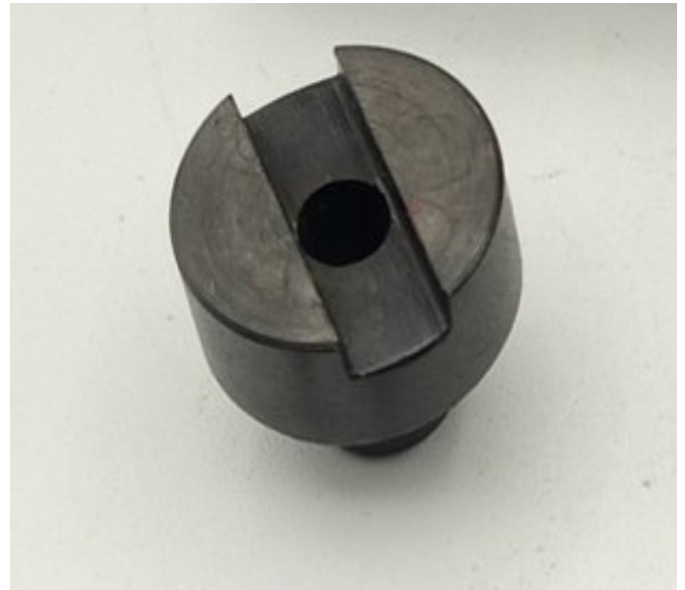
**Preis 2,20€** (1,85€ exkl. MwSt.)



Anfragen und Bestellungen unter:  
[www.mcbtechnik.de](http://www.mcbtechnik.de) oder [mcb-technik@t-online.de](mailto:mcb-technik@t-online.de)

## H0/TT Einsatz A

Der Radeinsatz hat ein Durchmesser von 17mm und wird in das Frontschild 2 mit der Bohrung aufgenommen. Er hat eine 4,5mm Bohrung zum ausdrücken von Achsen/Stifte. Eine Querfräsung für Ansätze oder für Montierte Kuppelstangen. Es können damit alle Arten von Räder/Zahnradern Montiert werden. Die Aufnahme der Räder erfolgt ganzflächig und nicht an den Spurkränzen. Daher werden keine speziellen Einsätze für jeden Raddurchmesser benötigt. Andere Größen gerne auf anfrage



**Preis 5,50€** (4,62€ exkl. Mwst.)

---

## Spur 0 u. 1 Schlitzscheibe

Schlitzscheibe mit 5mm Breiten Langloch.

Als Unterlegscheibe für Radsätze  
Andere Größen gerne auf anfrage

**Preis 4,00€** ( 3,36€ exkl. Mwst.)



---

## Spur 0 Dorn 1

Durchmesser 2,8mm, Länge 7mm mit Bohrung 2,5mm.

Aus Gehärteten und Angelassenen Stahl  
Andere Durchmesser auf Anfrage

**Preis 2,20€** ( 1,85€ exkl. Mwst.)



## Spur 0 Dorn 2

Durchmesser Ansatz 2,8mm, Länge 5mm.  
Beidseitig verwendbar.  
Auf der flachen Seite mit einer 2,8mm Bohrung  
Aus Gehärteten und Angelassenen Stahl  
Andere Durchmesser auf Anfrage

**Preis 2,20€** ( 1,85€ exkl. Mwst.)



---

## Spur0 und 1 Büchse

Buchse zum aufdrücken von Radscheiben und Zahnradern

**Preis 4,00€** ( 3,36€ exkl. Mwst.)

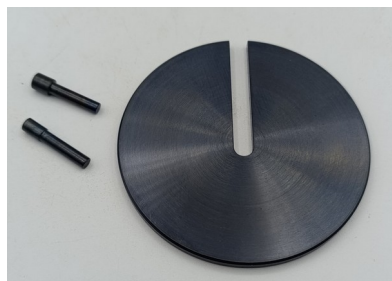


---

## Satz für Große Lokräder für Spur 1

Schlitzscheibe mit 80mm Durchmesser für große Lokräder  
Dabei sind 2 Stück Dorne im Durchmesser 5,8mm und 4,8mm.  
Achtung: Der Satz Passt nur für das Radsatzgerät der Spurgröße 1

**Preis 20,00€** ( 16,81€ exkl. Mwst.)



---

## Dorn 1,8mm für Spur 0 und Spur 1

Dorn mit 1,8mm Durchmesser und 6mm Länge für Spur 0 u. 1  
Passend für die Radsatzgeräte 0 und 1

**Preis 2,20€** ( 1,85€ exkl. Mwst.)



---

Anfragen und Bestellungen unter:  
[www.mcbtechnik.de](http://www.mcbtechnik.de) oder [mcb-technik@t-online.de](mailto:mcb-technik@t-online.de)

<b>Ersatzteile Universal Radsatzgerät H0/TT/ Spur 0 /Spur1</b>	
Frontschild 1 mit Schlitz H0/TT	7,80€ (6,55€ exkl. Mwst.)
Frontschild 2 mit Bohrung u. Schlitz H0/TT	7,80€ (6,55€ exkl. Mwst.)
Frontschild mit Schlitz Spur 0 u.1	7,80€ (6,55€ exkl. Mwst.)
Frontschild Blank H0/TT/ Spur 0 u.1	6,50€ (5,46€ exkl. Mwst.)
Gewindespindel H0/TT Spur 0	11,90€ (10,00€ exkl. Mwst.)
Gewindespindel Spur 1	13,90€ (11,68€ exkl. Mwst.)
Grundkörper H0/TT Spur 0	25,00€ (21,01€ exkl. Mwst.)
Grundkörper Spur 1	29,00€ (24,37€ exkl. Mwst.)

**Sie Benötigen einen Dorn in eine andern Maß oder eine andere Frontschild Ausführung ?  
Fragen sie einfach bei uns an. Wir versuchen ihnen gerne weiter zu Helfen.**

### **Lokkarten für Märklin**

Die Lokkarten passen für alle Märklin MS und CS Steuergeräte.

Sie sind für alle DCC und Märklin Formate geeignet.

Die Karten sind Neutralweiß und können beliebig mit einen Stift oder Aufkleber nach eigen Vorstellungen beschriftet werden.

**Preis pro 10 Stück 15,50€** (13,03€ exkl. Mwst.)



Versand bis 4 Pack 2,75€

ab 5 Pack 7,99€

EU Versand mit DHL 14,50€

Anfragen und Bestellungen unter:

[www.mcbtechnik.de](http://www.mcbtechnik.de) oder [mcb-technik@t-online.de](mailto:mcb-technik@t-online.de)

## **Über uns:**

Wir sind ein kleines Unternehmen, das sich zum Ziel gesetzt hat, Ihnen hochwertige Waren zu einem fairen Preis mit einem Top-Service anzubieten.

Wir geben jeden Tag unser Bestes, um Ihre Anfragen schnellst möglich zu Beantworten und eine reibungslose Bearbeitung ihrer Bestellungen/Aufträge zu garantieren. Kontaktieren Sie uns. Bei uns wird niemand im Stich gelassen. Wir werden schnell und unkompliziert eine Lösung finden.

Auch bei Fragen zu einem Produkt, zur Installation, Bedienung oder wenn es um die Umsetzung ihrer Eigenen Ideen geht, helfen wir Ihnen gerne.

Wir beantworten jede Anfrage .

Ihre MCB-Technik Münnerstadt  
www.mcbtechnik.de

## **Bezahlung:**

Bezahlung in der Regel per Rechnung Vorkasse oder auf Wunsch mit PayPal  
Rechnungsstellung erfolgt mit 19% Gesetzlicher Umsatzsteuer

Bankverbindung:

Sparkasse Bad Neustadt

IBAN:DE80 7935 3090 0011 2072 14

BIC:BYLADEM1NES

## **PayPal:**

[mcb-technik@t-online.de](mailto:mcb-technik@t-online.de)

oder: [paypal.me/MCBTechnik](https://www.paypal.me/MCBTechnik)

## **Information zu Versand und Versandkosten**

Der Versand wird mit DHL als Versichertes Paket versendet. Nur auf Wunsch als unversichertes Päckchen, mit den Risiko des Käufers.

Bitte beachten Sie, DHL Laufzeiten betragen im Inland in der Regel 2-3 Werktage bis zum ersten Zustellversuch. Versand Schweiz bitte auf anfrage.

Unsere Versandkosten setzen sich aus Porto, Karton, Füllmaterial, Adressaufkleber und den gebühren des Dualen System/Lizensero das in der BRD für jeden Gewerblichen der Verpackungen in den Umlauf bringt Pflicht ist, zusammen.

Bitte bedenken Sie, dass die Versandkosten Kostendeckend kalkuliert wurden und keine Mehreinnahmen für uns darstellen.

## **Kontakt/ Impressum:**

**MCB-Technik**

**Michael Back**

**Veit-Stoß-Str.38**

**97702 Münnerstadt**

**www.mcbtechnik.de**

**mcb-technik@t-online.de**

**09733-781914**

**Ust-IdNr.:DE815639571**

**Verpackung Register Nr: DE3964601400475**

## Datenschutz

MCB-Technik verwendet die Daten des Käufers ohne gesonderte Einwilligung ausschließlich zur Erfüllung und Abwicklung der Bestellung. Mit vollständiger Abwicklung des Vertrages und vollständiger Kaufpreiszahlung werden die Daten für die weitere Verwendung gesperrt und nach Ablauf der steuer- und handelsrechtlichen Aufbewahrungsfristen gelöscht, soweit der Käufer nicht ausdrücklich in die weitere Nutzung der Daten eingewilligt hat. MCB-Technik wird die Daten des Käufers nicht an Dritte weitergeben oder sie für die Zusendung von Werbung nutzen.

**Falls Gewünscht, senden wir ihnen gerne unser Ausführlichen Datenschutz Erklärung und unser ABG´s per Mail zu.**