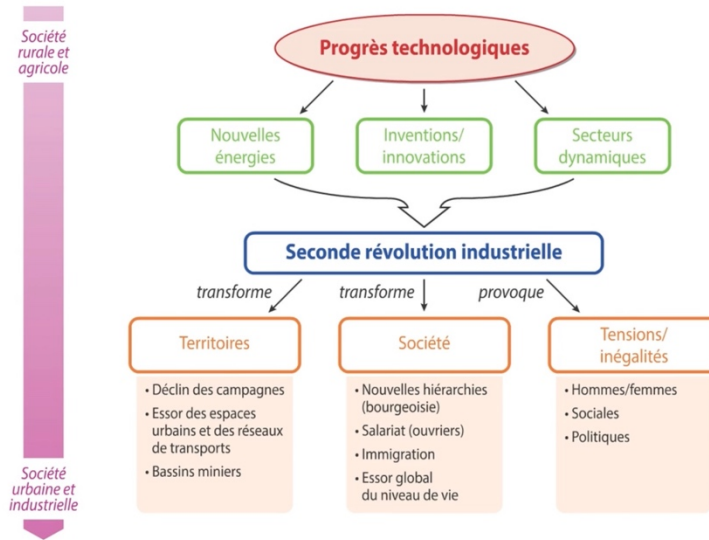
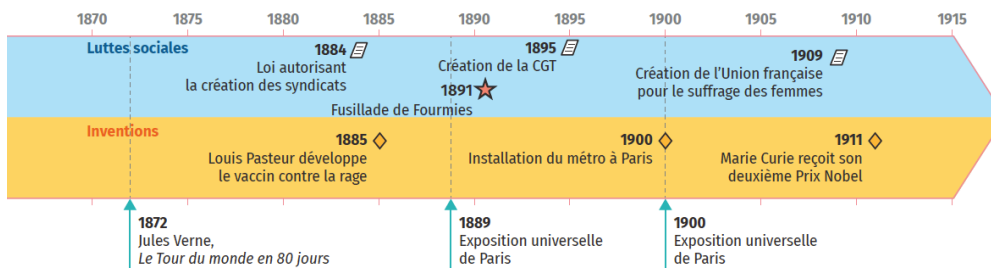


H7 - PERMANENCES ET MUTATIONS DE LA SOCIÉTÉ FRANÇAISE JUSQU'EN 1914

Schéma bilan



Dates



Personnages



Henri Schneider
(1840-1898)

Industriel issu d'une grande famille originaire du Creusot, il est à la tête de l'entreprise sidérurgique familiale. Il occupe aussi des fonctions à la Banque de France et des fonctions politiques (député-maire du Creusot). Dirigeant paternaliste, il institue un système de retraite pour les ouvriers de son entreprise.



Gustave Eiffel
(1832-1923)

Né à Dijon, il entre à l'École centrale à Paris et devient dès lors l'un des plus grands ingénieurs et des plus grands industriels français de la fin du XIX^{ème} siècle. Il travaille pour des compagnies de chemins de fer et construit des viaducs puis est retenu pour construire la Tour Eiffel mais aussi la Statue de la Liberté.



Jean Jaurès
(1859-1914)

Philosophe de formation, professeur à l'université de Toulouse, il est député socialiste du Tarn et conseiller municipal de Toulouse. Il prend parti pour la condition des ouvriers et fonde le journal L'Humanité. Il participe à la création de la SFIO en 1905. Fervent pacifiste, il est assassiné le 31 juillet 1914.