

Kurzbericht Validierung

Identität von THC und CBD in

Cannabisextrakt Avextra 10/10

Mittels

CannaFix-ID[®] THC/CBD Schnelltest-Set

Inhaltsverzeichnis

1	Vorbemerkung	2
2	Akzeptanzkriterien und Prüfparameter	2
3	Methoden	3
4	Eignungsprüfung Identität.....	3
5	Spezifität	4
5.1	Negativkontrollen	4
5.2	Dünnschichtchromatographie nach DAB.....	4
6	Robustheit	5
7	Zusammenfassung und Bewertung.....	5

1 Vorbemerkung

Dieser Validierungsbericht beschreibt die Validierung einer Identitätsmethode zur Identifizierung von Δ^9 -THC und Cannabidiol (CBD) in Avextra Extrakt 10/10 gemäß ICH Q2(R1). Die Analysenmethode wird von der Quality Services International GmbH validiert. Ziel der Validierung ist der Nachweis über die Eignung des CannaFix-ID® THC/CBD-Schnelltests zur Identifizierung von Δ^9 -THC und CBD im Cannabis Extrakt (Avextra Extrakt 10/10). Der verwendete Cannabis Extrakt ist in MCT-Öl eingestellt. Beim Testsystem handelt es sich um einen 2-stufigen Farbttest, welcher die strukturellen Unterschiede von Δ^9 -THC und CBD ausnutzt.

2 Akzeptanzkriterien und Prüfparameter

Tabelle 1: Zusammenfassung der Akzeptanzkriterien und Prüfparameter

Parameter	Beschreibung und Erwartungswerte	Azeptanzkriterien
Eignungsprüfung der Methode: Identität, Δ^9 -THC / CBD	<p><u>Probe: Avextra Extrakt 10/10</u> Stufe 1:Violette Farbe → Identität CBD: Positiv Stufe 2: Bei deutlichem Unterschied zwischen der Farbe der Probe und der Farbe der CBD-Referenz → Identität THC: Positiv</p> <p><u>THC/CBD-Spike: (10 mg/ml THC, 10 mg/ml CBD in 1ml MCT-Öl)</u> Stufe 1:Violette Farbe → Identität CBD: Positiv Stufe 2: Bei deutlichem Unterschied zwischen der Farbe der Probe und der Farbe der CBD-Referenz → Identität THC: Positiv</p> <p><u>CBD-Spike: CBD 10 mg/ml (in MCT)</u> Stufe 1:Violette Farbe → Identität CBD: Positiv Stufe 2: Farbe hat der Farbe der CBD-Referenz zu entsprechen. → Identität THC: Negativ</p> <p><u>THC-Spike: Δ^9-THC 10 mg/ml (in MCT)</u> Stufe 1:Keine Farbe → Identität CBD: Negativ Stufe 2: Bei deutlichem Unterschied zwischen der Farbe der Probe und der Farbe der CBD-Referenz → Identität THC: Positiv</p> <p><u>CBD-Referenz: CBD 10 mg/ml (in 2-Propanol)</u> Stufe 1:Violette Farbe → Identität CBD: Positiv Stufe 2: Farbe dient als Referenz zur Beurteilung der Probe, der Spike-Proben und der THC-Referenz.</p> <p><u>THC-Vergleichslösung: Δ^9-THC 10 mg/ml (in 2-Propanol)</u> Stufe 1:Keine Farbe → Identität CBD: Negativ Stufe 2: Bei deutlichem Unterschied zwischen der Farbe der Probe und der Farbe der CBD-Referenz → Identität THC: Positiv</p>	<p><u>Probe: Avextra Extrakt 10/10 (n = 3)</u> Identität CBD: Positiv Identität THC: Positiv</p> <p><u>THC/CBD-Spike (n = 3)</u> Identität THC: Positiv Identität CBD: Positiv</p> <p><u>CBD-Spike (n = 1)</u> Identität THC: Negativ Identität CBD: Positiv</p> <p><u>THC-Spike (n = 1)</u> Identität THC: Positiv Identität CBD: Negativ</p> <p><u>CBD-Referenz (n = 1)</u> Identität THC: Negativ Identität CBD: Positiv</p> <p><u>THC-Vergleichslösung (n = 1)</u> Identität THC: Positiv Identität CBD: Negativ</p>
Spezifität der Methode	<p><u>Probe: Avextra Extrakt 10/10</u> Dünnschichtchromatographie gemäß DAB-Monographie „Eingestellter Cannabisextrakt“</p> <p><u>Reagenzien-Blank</u> Verdünner wird mit Farbreagenz gemischt und entwickelt.</p> <p><u>MCT-Blank</u> MCT-Öl ohne CBD/THC wird mit Verdünner (Stufe 1) und Farbreagenz (Stufe 2) geprüft.</p>	<p><u>Probe: Avextra Extrakt 10/10 (je n = 1)</u> Identität identisch zu CannaFix-ID THC/CBD</p> <p><u>Reagenzien-Blank (je n = 1)</u> Identität CBD: Negativ Identität THC: Negativ</p> <p><u>MCT-Blank</u> Identität CBD: Negativ Identität THC: Negativ</p>

Parameter	Beschreibung und Erwartungswerte	Azeptanzkriterien
Robustheit	<u>Probe: Avextra Extrakt 10/10</u> Die Probenmenge ist zu variieren (Normal: 100 µl). Kleinere Probenmenge (75 µl) Größere Probenmenge (125 µl)	<u>Probe: Avextra Extrakt 10/10 (je n = 1)</u> Identität CBD: Positiv Identität THC: Positiv

3 Methoden

Die Prüfungen werden bei Raumtemperatur (15 - 25°C) durchgeführt, d.h. Proben und Reagenzien haben Raumtemperatur. Die Prüfungen sind gemäß der dem Schnelltest-Set beiliegenden Anleitung vorgenommen. Die Prüfung der Dünnschichtchromatographie erfolgt nach Vorgaben der DAB-Monographie „Eingestellter Cannabisextrakt“.

4 Eignungsprüfung Identität

Tabelle 2: Untersuchungslösungen für die Eignungsprüfung der Methode

Probe	[Avextra 10/10] Cannabis Extrakt	CBD/THC-Spike-	THC-Spike	CBD-Spike	THC Vergleichs-lösung	CBD Referenz
Anzahl (n)	3	3	1	1	1	1
Δ ⁹ -THC -Gehalt	10 mg/ml	10 mg/ml	10 mg/ml	0 mg/ml	10 mg/ml	0 mg/ml
CBD-Gehalt	10 mg/ml	10 mg/ml	0 mg/ml	10 mg/ml	0 mg/ml	10 mg/ml
Probenvolumen	100 µl	100 µl	100 µl	100 µl	100 µl	100 µl
Verdünner	2 ml	2 ml	2 ml	2 ml	2 ml	2 ml
Akzeptanz-kriterium	THC: positiv CBD: positiv	THC: positiv CBD: positiv	THC: positiv CBD: negativ	THC: negativ CBD: positiv	THC: positiv CBD: negativ	THC: negativ CBD: positiv
Ergebnis	THC: positiv CBD: positiv	THC: positiv CBD: positiv	THC: positiv CBD: negativ	THC: negativ CBD: positiv	THC: positiv CBD: negativ	THC: negativ CBD: positiv

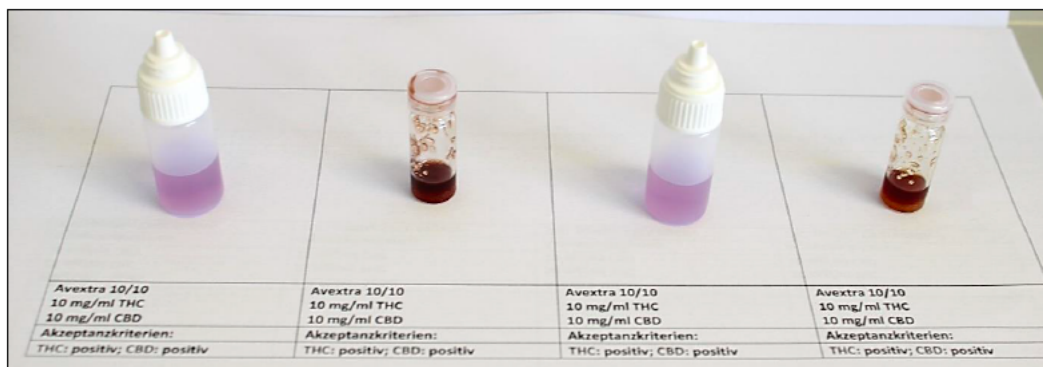


Abbildung 1: Fotos nach Durchführung des CannaFix-ID THC/CBD Schnelltests beim Avextra 10/10 Cannabis Extrakt

Das Avextra Extrakt 10/10 wies in der ersten Stufe des Farbtests, nach der Reaktion mit dem Verdünner, eine deutliche violette Färbung auf. In der zweiten Stufe des Farbtests, nach der Reaktion des Verdünner-Extraktes mit der Farbreagenz und dem Entwickler, ergab sich ein braun-oranger

Farbumschlag. Die Farbumschläge aller weiteren untersuchten Substanzen entsprachen ebenfalls der Farbskala. Somit erfüllte der Test für den Avextra 10/10, den THC/CBD Spike, den THC spike, den CBD spike, die THC-Referenz und die CBD-Referenz die Akzeptanzkriterien. Die Eignungsprüfung der Identität gilt als bestanden.

5 Spezifität

5.1 Negativkontrollen

Tabelle 3: Untersuchungslösungen für Prüfung der Selektivität

Probe	MCT-Blank (Trägeröl)	Reagenzien-Blank
Anzahl (n)	1	1
Δ^9 -THC-Gehalt	0 mg/ml	0 mg/ml
CBD-Gehalt	0 mg/ml	0 mg/ml
Probenvolumen	100 μ l	-
Verdünner	2 ml	2 ml
Akzeptanzkriterium	THC: negativ CBD: negativ	THC: negativ CBD: negativ
Ergebnis	THC: negativ CBD: negativ	THC: negativ CBD: negativ

5.2 Dünnschichtchromatographie nach DAB

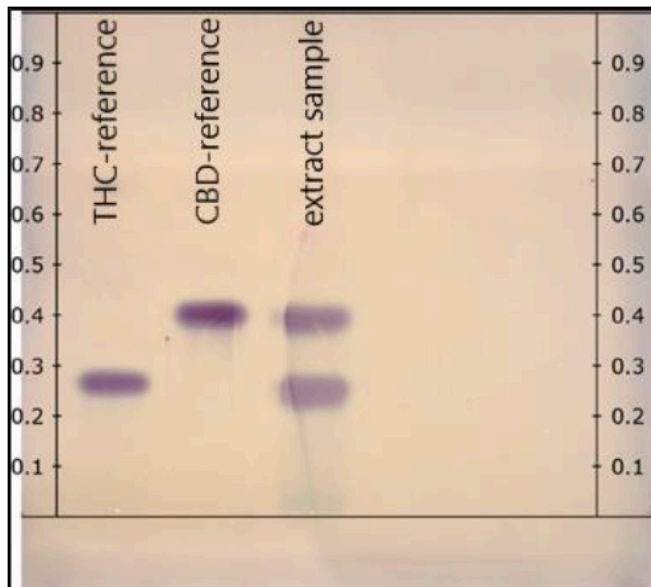


Abbildung 2: Auswertung der Dünnschichtchromatographie des Avextra 10/10 Cannabis Extraktes sowie eines THC-Standards und eines CBD-Standards

Die Tests am Matrix-Blank und Reagenzien-Blank ergaben den erwarteten Farbumschlag. Die Dünnschichtchromatographie nach DAB bestätigte ebenfalls den positiven Farbumschlag. Somit erfüllte der Test die Akzeptanzkriterien und die Spezifität des Tests ist gewährleistet.

6 Robustheit

Tabelle 4: Probenmengen für die Bestimmung der Robustheit

Probe	[Avextra Extrakt 10/10] Cannabis Extrakt	[Avextra Extrakt 10/10] Cannabis Extrakt	[Avextra Extrakt 10/10] Cannabis Extrakt
Anzahl (n)	1		1
Δ^9 -THC -Gehalt	10 mg/ml	Die Ergebnisse der Eignungsprüfung gelten hier ebenfalls. 100 μl	10 mg/ml
CBD-Gehalt	10 mg/ml		10 mg/ml
Probenvolumen	75 μl		125 μl
Verdünner	2 ml		2 ml
Anzahl	n = 1		n = 1
Akzeptanzkriterium	THC: positiv CBD: positiv	THC: positiv CBD: positiv	THC: positiv CBD: positiv
Ergebnis	THC: positiv CBD: positiv	THC: positiv CBD: positiv	THC: positiv CBD: positiv

7 Zusammenfassung und Bewertung

Der CannaFix-ID THC/CBD Schnelltest wurde für die Bestimmung von THC und CBD im Avextra Extrakt 10/10 in vollem Umfang validiert. Bei den Validierungs-Parametern Eignungsprüfung der Identität, Spezifität und Robustheit wurden alle Akzeptanzkriterien erfüllt. Daher eignet sich der CannaFix-ID THC/CBD Schnelltest zur alternativen Identitätsfeststellung des Avextra Extrakt 10/10.