

Un spectacle de la Compagnie Bougrelas

MAUVAIS GENRE

« Oooh regarde maman, c'est le papa du garçon-fille ! »

Hyppolite ignore la remarque et hâte le pas, aujourd'hui il doit vite rentrer à la maison, tout doit être parfait : il a invité toute la famille pour... un goûter-règlement-de-comptes !

Et pour que la saveur sucrée l'emporte sur l'aigreur il a même cuisiné ses fameux cookies.

En plus Léa les adore.

Alors pourquoi garde-t-elle la porte de sa chambre obstinément close ?

Même Dumbledore, l'oiseau de la maison et confident de Léa semble depuis sa cage, se poser la question.

Allez Léa, ouvre ta porte s'il te plait.



Mauvais genre c'est avant tout le récit du lien entre un papa solo et sa fille adolescente Léa.

Depuis l'enfance Léa se sent à part, du plus profond de son être, elle a toujours été une fille sauf qu'elle est née dans un corps de garçon.

Dans ce cheminement intime souvent tortueux, elle peut compter sur le soutien et l'écoute de son père Hyppolite qui est un véritable allié.

A l'extérieur de la maison ce n'est pas la même histoire, Léa fait face à l'incompréhension, aux réflexions et comportements déplacés, parfois de la part de jeunes ados de son âge oui, mais finalement le plus souvent de la part d'adultes, notamment au sein de sa propre famille.

C'est pour mettre un terme à ces remarques et ses moments glaçants que Hyppolite son père organise ce conseil de famille autour d'un goûter : il souhaite mettre une bonne fois pour toutes les choses au clair sur le sujet.

Léa est une fille un point c'est tout.

Quelque chose à rajouter tonton Stéphane ? Et toi mamie Joe tu souhaitais intervenir ? Ah ben tant qu'on y est on pourrait entendre le point de vue de l'oiseau aussi...

Et le psy de Léa, il pourrait nous apporter ses lumières sur cette histoire de genre, non ?

Et c'est en attendant l'heure d'arrivée de tous ces convives que nous allons :

Faire connaissance avec Hyppolite, le rencontrer dans ses endroits sensibles de père blessé par une famille, une société qui malmène sa fille. Face à cette situation on le verra user de ses deux armes redoutables : l'amour et l'humour ;

Faire la connaissance de Léa également.

De derrière la porte fermée de sa chambre s'élève la voix de la jeune fille. Léa se confie à son oiseau, à son père, à sa meilleure amie Esmée, à son journal intime, en fait elle nous parle à tou.tes.

Mauvais genre aussi c'est le récit de toute une famille qui va être déplacée dans ses certitudes.

L'annonce du changement de genre de Léa va permettre à toute la famille d'ouvrir les yeux sur un monde plus grand que ce qu'elle pouvait imaginer, une société qui n'est pas binaire mais plurielle.



NOTE D'INTENTION / ECRITURE

J'ai écrit ce spectacle avec la même approche que tout autre travail d'écriture, c'est-à-dire avec le désir de mettre en situation des humains ordinaires dans leur quotidien pour qu'ensemble on les regarde, on se regarde, par le biais d'une question intime ou sociétale.

Regarder les autres pour se voir vivre soi-même et interroger peut-être certaines de nos croyances et/ou notre propre capacité de tolérance.

La plupart du temps lorsque des personnes transgenres sont représentées dans une fiction c'est dans un unique but éducatif, pédagogique comme si elles n'existaient que par leur transidentité.

Dans ce récit les personnages existent aussi pour tout ce qu'ils sont d'autres : père, fille, fils, élève, ado etc...

Il s'agit là avant tout d'un objet artistique qui peut donc être regardé par tout un chacun même sans être concerné directement par la question de la transition de genre.

Léa est une adolescente comme les autres avec des problématiques d'adolescente.

Pour ce travail j'ai d'abord en premier lieu collecté les témoignages de personnes transgenres, il m'apparaissait fondamental, respectueux et évident de consulter les personnes concernées, puis lu des ouvrages dédiés, parcouru les forums sur la question trans, assisté à une journée de séminaire de professionnels travaillant de très près autour de ce sujet (notamment pour documenter le texte du personnage du psychiatre).

Ce texte est interprété par Christophe Andral comédien protéiforme, qui porte pendant une heure le récit de cette famille et incarne avec sensibilité, décalage et humour ces variations autour de l'amour d'un parent pour son enfant.

Mauvais genre a été plus particulièrement écrit pour un public de 12 - 20 ans mais est visible par toute la famille.

Chantal Ermenault

DISTRIBUTION / TECHNIQUE

Écriture et mise en scène : Chantal Ermenault

Jeu : Christophe Andral

Arrangements sonores et régie : Julien Lot

Construction : Raphaël Droin

Durée : 55 minutes

3 personnes en tournée au départ de Bordeaux et Langon

Tarifs : nous consulter



L'écriture de ce spectacle est le fruit d'une commande, celle du pôle animation de la clinique FSEF de Aire sur l'Adour* auprès de la Compagnie Bougrelas.

*(établissement qui accueille des adolescent.es et jeunes adultes présentant des troubles psychiatriques)

MAUVAIS GENRE

cie Bougrelas

Fiche technique

(au 25 octobre 2023)



Pour les structures ne disposant pas de scène, ni de matériel son et lumière, la compagnie propose une formule autonome et allégée. N'hésitez pas à nous contacter.

EQUIPE

1 comédien / 1 metteuse en scène / 1 technicien

CONDITIONS D'ACCUEIL

Déchargement et parking : proche du lieu de représentation

Loge : pour 1 artiste / proche du lieu de représentation / accessible dès le premier jour de montage / équipée d'une table, de chaises, de miroirs, d'un portant

Sanitaires : propres / à proximité

Catering : bouteilles d'eau / café, thé et encas appréciés

DUREES

Durée du spectacle : 55 minutes

Montage + balances + préparation : 3h00 selon pré-montage lumière

Démontage : 45 minutes

ESPACE DE JEU

Obscurité ; noir salle et scène demandé

Dimensions : 6 m ouverture / 5 m profondeur / 3,5 m hauteur sous-plafond

Hauteur de scène : jeu au sol ou sur scène d'une hauteur max. de 1 m

Pendrillonnage : fond et côtés noir de préférence, à l'italienne

Environnement : espace préservé de nuisances sonores.

Disponibilité : espace de jeu libre à notre arrivée

PUBLIC

Disposition : frontale

Jauge : 150 personnes, en fonction du lieu

Assises : gradinées (gradin ou plusieurs hauteurs d'assises sol - petits bancs, chaises, etc.)

SON (pré-implantation souhaitée)

Diffusion : stéréo façade + 1 retour plateau à jardin
(cf. plan d'implantation son ci-dessous)

2 pieds pour la façade, ou enceintes suspendues, ou enceintes au sol sur scène si hauteur suffisante

(la compagnie peut fournir enceintes et pieds si besoin)

Sources : pas d'amplification pour le comédien / envois son depuis l'ordinateur en régie

Régie : ordinateur, logiciel et carte son mixage
fournis par la compagnie

LUMIERE (pré-implantation souhaitée)

Le plan de feu fourni ci-après est adaptable en fonction des lieux, contacter le technicien.

Régie : pupitre avec mémoires

VIDEO

Vidéo-projecteur et surface de diffusion fournis par la compagnie

REGIE

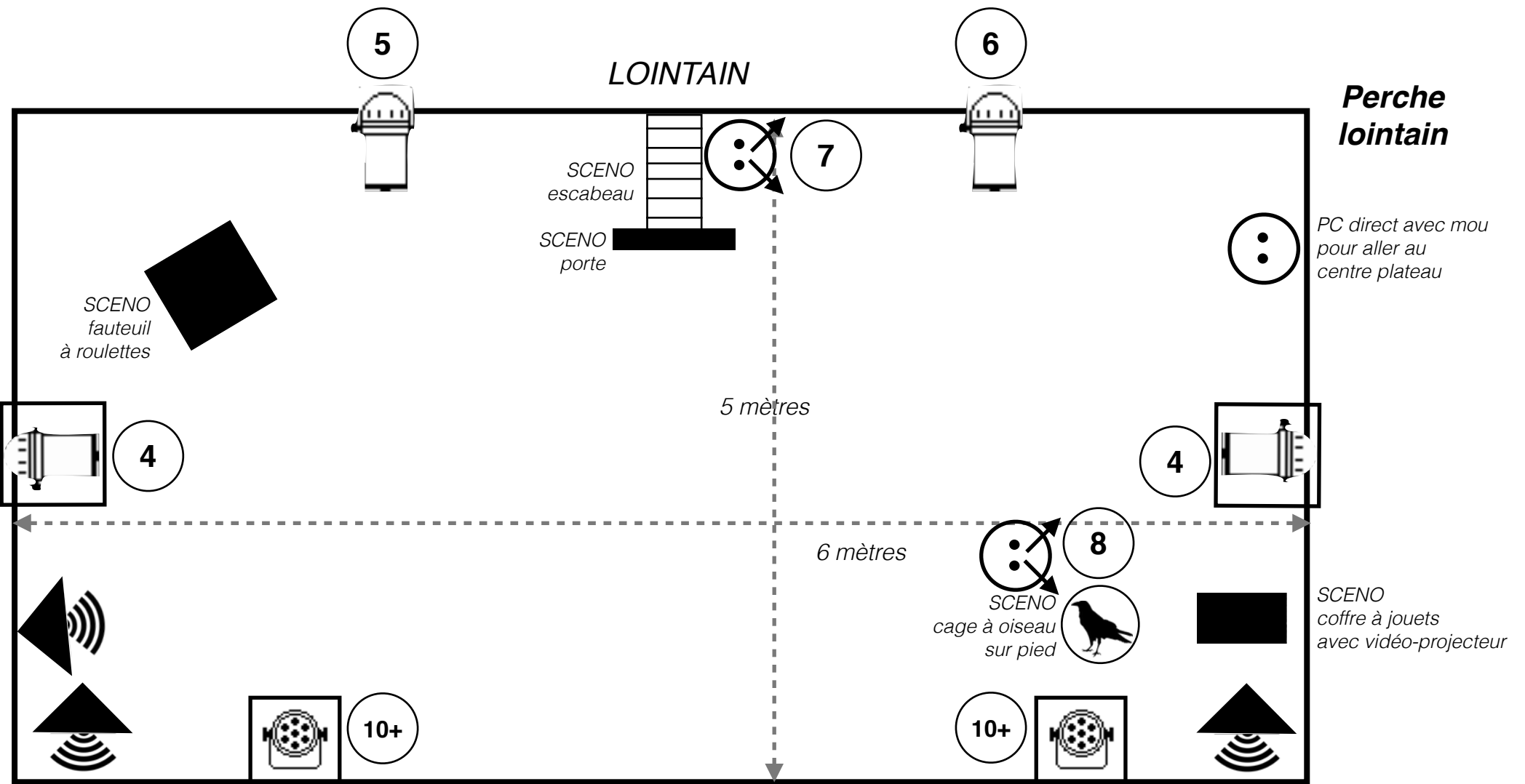
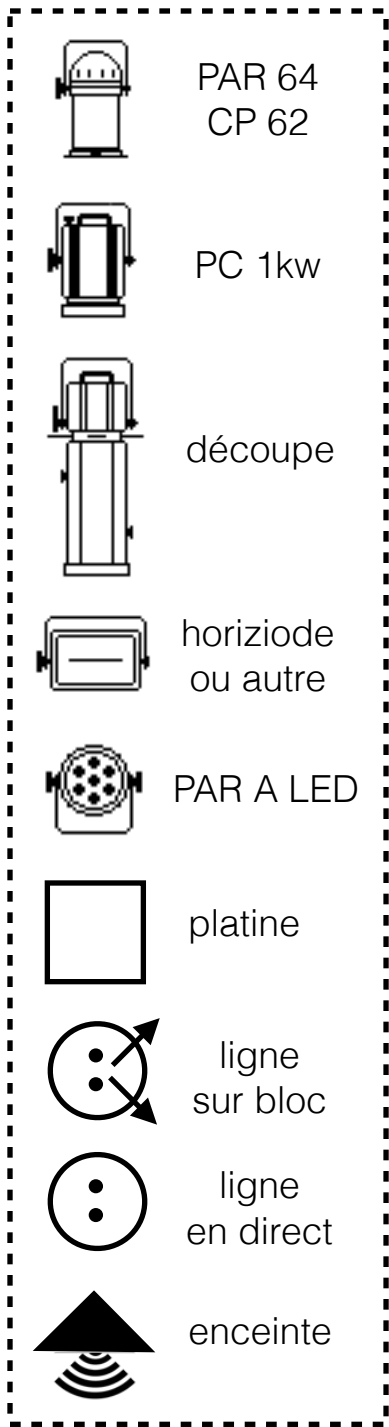
Emplacement : juste après le dernier rang du public, de préférence dans l'axe.

SCENOGRAPHIE

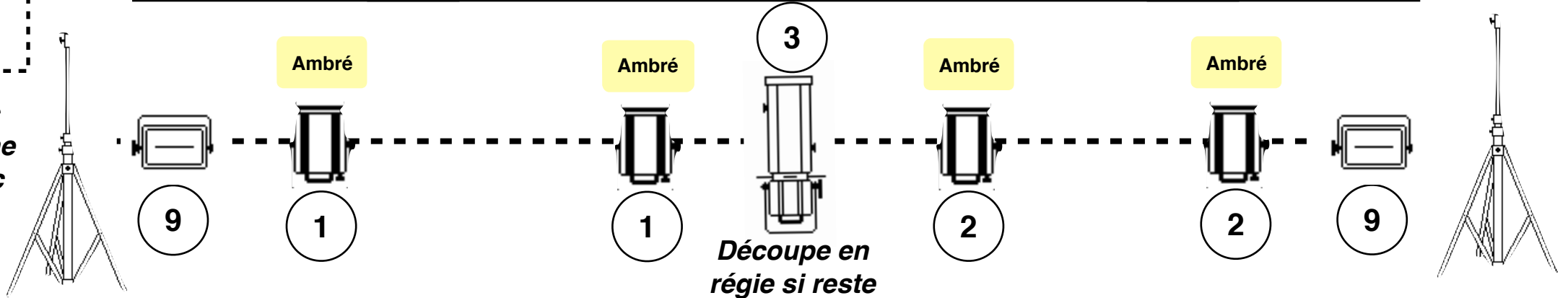
1 porte avec trépied, 1 escabeau, 1 fauteuil à roulettes, 1 coffre à jouets, 1 cage à oiseau sur pied, fournis par la compagnie

MAUVAIS GENRE - Cie Bougrelas

IMPLANTATION SON ET LUMIERE



Perche public
ou nez de scène
OU pieds avec
barres de
couplage



* Prévoir des volets pour les PC, ou gaffe alu
 * Prévoir que l'éclairage de la salle puisse être raccordé à la console lumière.

* Adaptation possible selon les salles,
 nous contacter

MAUVAIS GENRE - Cie Bougrelas

PATCH LUMIERE

LUMIERES (cf. plan feu) Puissance : 12 circuits 2 Kw

	Projecteurs	gélat	cible
1	2 PC 1 Kw couplés	ambre	Face générale JARDIN
2	2 PC 1 Kw couplés	ambre	Face générale COUR
3	Découpe	ambre	lointain centre, au dessus de la porte
4	2 PAR 64		centre plateau
5	1 PAR 64		Jardin milieu
6	1 PAR 64		Cour milieu
7	1 ligne électrique		
8	1 ligne électrique		
9	2 horiziodes	ambré	éclairage public
10	et circuits suivants 2 PAR a LED		Tout le plateau, contre plongée

CONTACT

Compagnie Bougrelas

71 rue Saint Genès 33000 Bordeaux

contact@compagniebougrelas.com

www.compagniebougrelas.com

Diffusion : Alice Lafon

diffusion@compagniebougrelas.com

+33 6 89 44 24 45