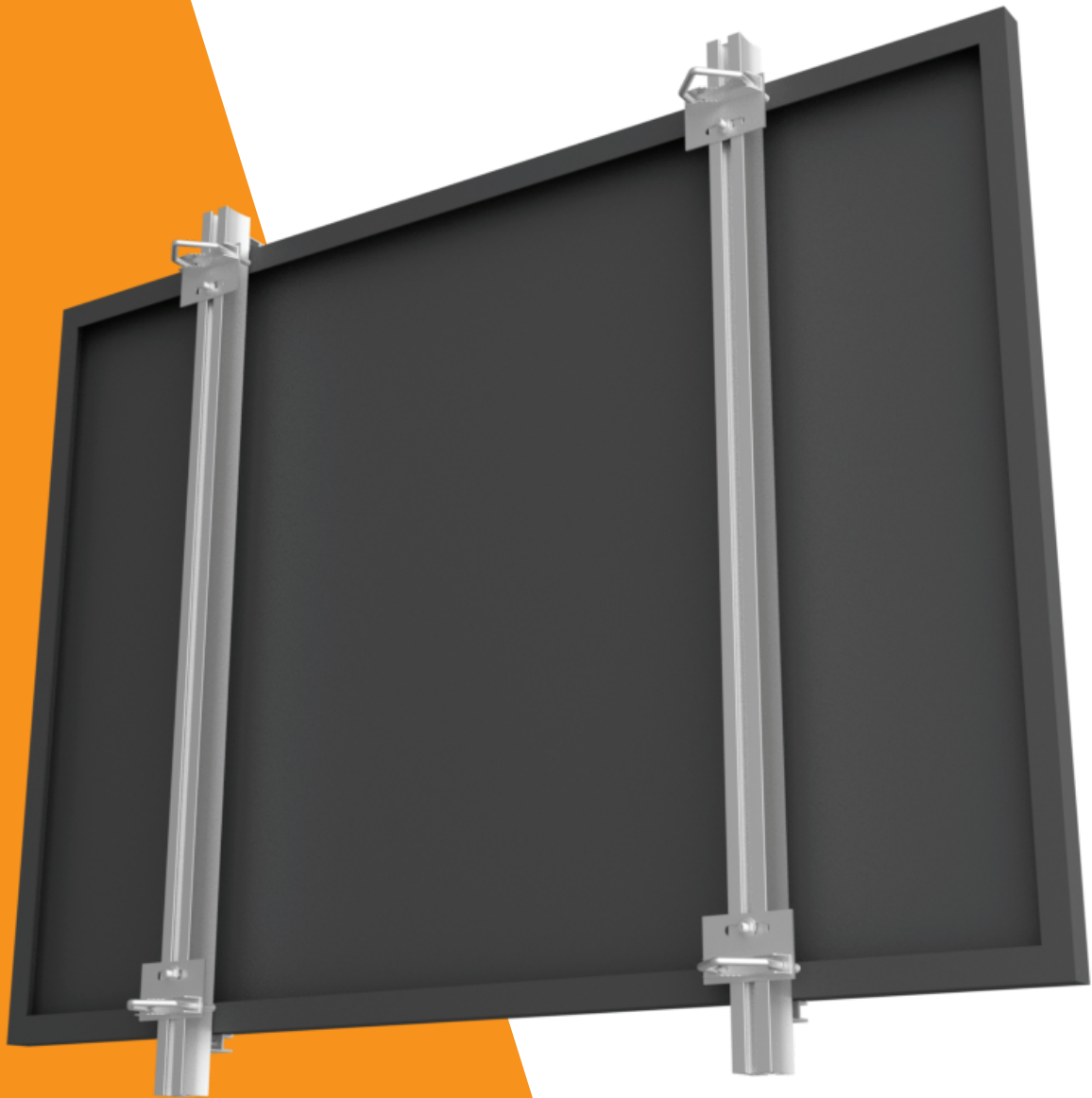


Kurzanleitung Balkonmontage

12.01.2021



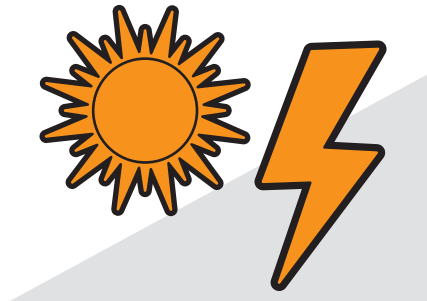
Inhalt

Sicherheitshinweise	3
Materialliste	4
Montage Modulklemmen	5
Befestigung an vertikalen Balkonstreben	6
Befestigung an vertikalen Balkonstreben	7
Befestigung an horizontalen Balkonstreben	8
Befestigung an horizontalen Balkonstreben	9

1 Sicherheitshinweise



**Bitte beachten Sie unbedingt die Installations- und Bedienungsanleitungen der Komponentenhersteller!
Diese Kurzanleitung ersetzt nicht die Anleitungen der Hersteller!**



Bei entsprechender Sonneneinstrahlung produziert die Anlage Gleichstrom und steht unter Spannung.



Nicht die Kabel trennen, wenn die Anlage unter Spannung steht.



Öffnen Sie nicht das Gehäuse des Wechselrichters. Dies könnte zu einem elektrischen Schlag oder zum Tod führen!



Die Anlage erhält keine zu wartenden Teile. Kontaktieren Sie uns, falls es Fehlfunktionen gibt.



Es sind die geltenden nationalen Rechtsvorschriften, die Anschlussbedingungen des Netzbetreibers und die vertraglichen Bestimmungen des Stromlieferanten des Hausanschlusses zu beachten.



Der VDE empfiehlt, alle Arbeiten durch einen Elektriker ausführen zu lassen.

3 Montage

Materialliste für ein Solarmodul

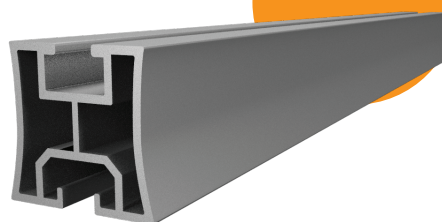
1x
Solarmodul*



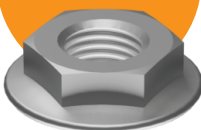
4x
Modul-
klemme



2x
Aluprofil



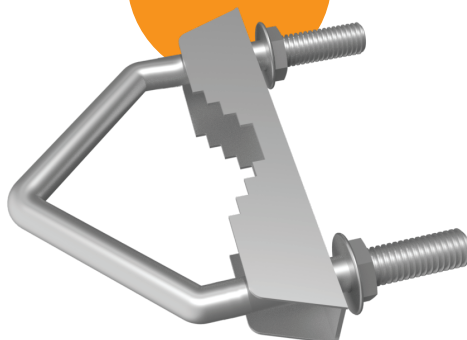
4x
Flansch-
mutter M10



4x
Schrauben
M10x25



4x
Bügel-
schelle



4x
Montage-
platte



*Modul kann variieren.

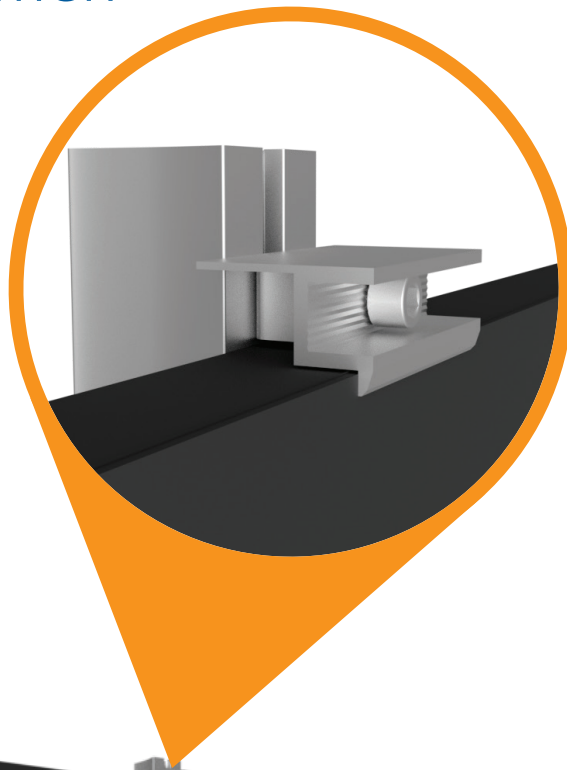
2 Montage



Montage Modulklemmen

Mit den Modulklemmen befestigen Sie die beiden Aluprofile an dem Modul.

Schieben Sie die Klemmen dazu in die Nut des Profils und ziehen Sie die Inbusschraube fest, sobald das Modul bündig anliegt.



2 Montage



Befestigung an vertikalen Balkonstreben

Zur Befestigung der Montageplatte schieben Sie die M10er Schraube in die Nut auf der Rückseite des Aluprofils ein.

Legen Sie die Montageplatte mit dem mittigen Langloch über die Schraube und befestigen Sie sie mit Hilfe der Flanschmutter M10. Beachten Sie die nächste Seite zur Ausrichtung der Platte (horizontale oder vertikale Montage)

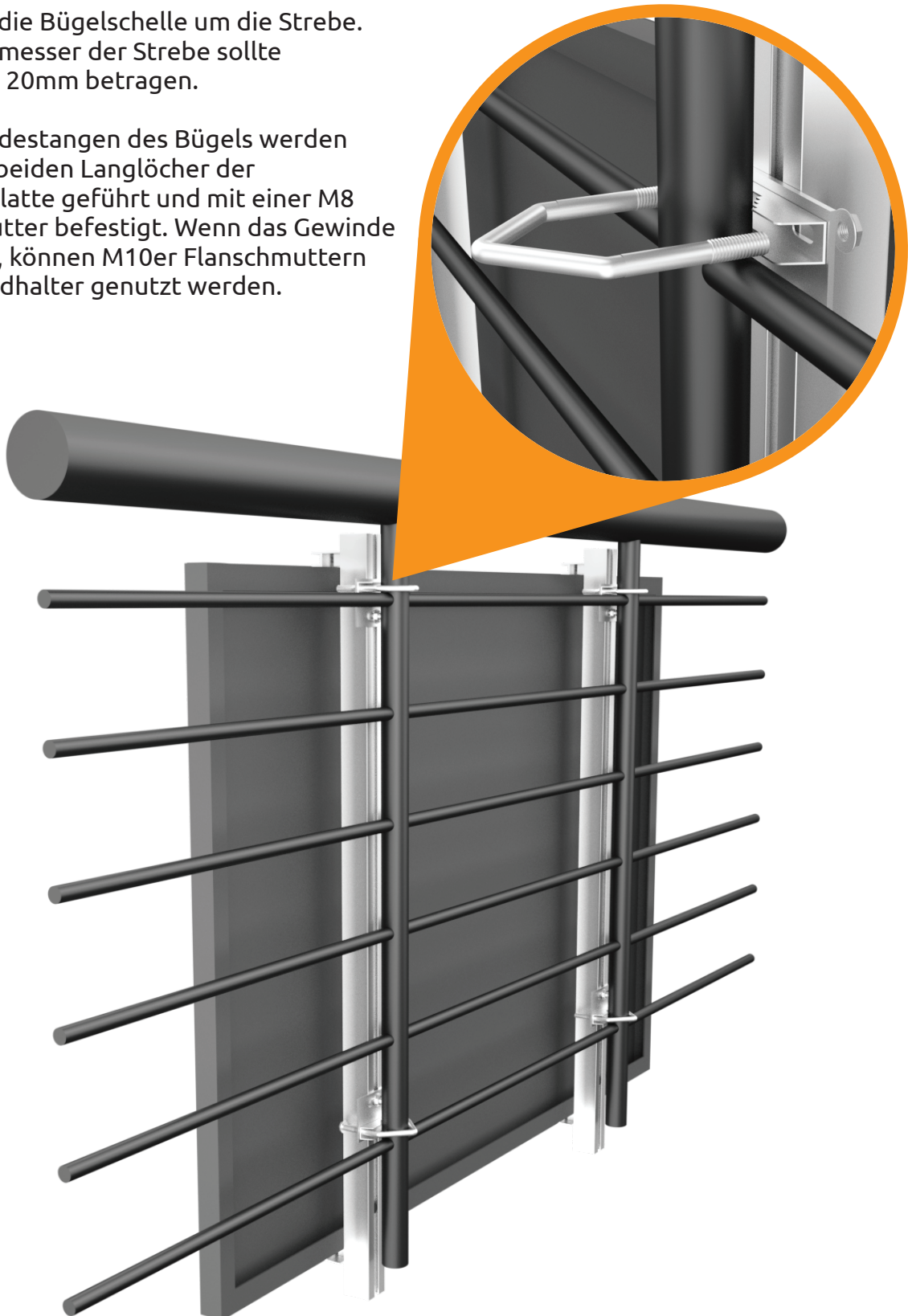


2 Montage

Befestigung an vertikalen Balkonstreben

Legen Sie die Bügelschelle um die Strebe.
Der Durchmesser der Strebe sollte
mindestes 20mm betragen.

Die Gewindestangen des Bügels werden
durch die beiden Langlöcher der
Montageplatte geführt und mit einer M8
Flanschmutter befestigt. Wenn das Gewinde
zu kurz ist, können M10er Flanschmuttern
als Abstandhalter genutzt werden.



2 Montage



Befestigung an horizontalen Balkonstreben

Wenn die Montage an einer horizontalen Strebe vorgenommen werden soll, ist die Montageplatte um 90° gedreht an das Profil zu schrauben. Das weitere Vorgehen ist wie bei der vertikalen Montage.



2 Montage



Befestigung an horizontalen Balkonstreben

