

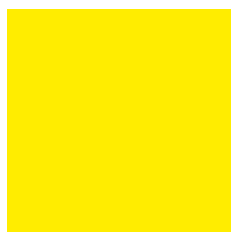
# DIMENSIONAL Bremen

20 Nov. 11. Dez. 21

## Wenn Kunst Kunst begegnet

Darstellende Kunst trifft Bildende

Am Brill 15-17



### AMUSE-GUELE

Eröffnung / Vernissage

Künstlerinnen und Künstler der Darstellenden Kunst stellen, singen, zeigen, lesen, spielen einen Ausschnitt aus ihren jeweiligen Programmen vor, mit denen sie im Laufe der drei Wochen bei DIMENSIONAL – Bremen auftreten werden.

Samstag, 20.11. 15 Uhr



### KALÉKO TRIFFT KÄSTNER

Ein literarischer Dialog mit Musik

Sabine Urban, Dirk Böhling  
am Klavier: Hans-Jürgen Osmers

Eine zauberhafte Lesung der Gedichte und Texte von Mascha Kaléko und Erich Kästner. Mit der Musik der damaligen Zeit. Starten Sie die Reise im Berlin der 20er Jahre und freuen Sie sich an humorvoller, scharfsinniger und romantischer Dichtkunst.

Sonntag, 21.11. 18 Uhr

[dirk-boehling.de](mailto:dirk-boehling.de) | [sabineurban.de](mailto:sabineurban.de)



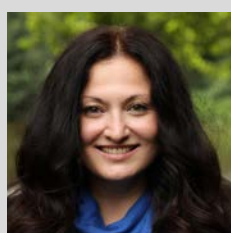
### PRESESPEECHER UNTER SICH Eine Lesung

Frank Schümann &  
Matthias Höllings  
Klavier Aperçus: Andreas Krämer

Was machen Pressesprecher eigentlich, wenn sie nicht die Presse bequatschen? Sie lesen viel – und ja, sie schreiben auch. Matthias Höllings und Frank Schümann kennen sich als Journalisten über 30 Jahre, beide waren auch lange als Pressesprecher aktiv. Ab und an haben sie ihre Erfahrungen aufgeschrieben, einige Geschichten erzählen sie jetzt. Dies ist ihre erste gemeinsame Lesung.

Donnerstag, 25.11. 20 Uhr

[frank-schuemann.de](mailto:frank-schuemann.de)



### HEIMATHERZ & HERZHEIMAT

WANDERUNG DURCH  
ZWEI KULTUREN

Natalie Shtefunyk

Natalie Shtefunyk, bekannt aus der erfolgreichen Produktion „Mütter“, führt mit eigenen Liedern und Gedichten durch den Abend. Dieses musikalische Mono-Spektakel ist ein poetischer Abend über ihre Geschichte und darüber, wie es ist, die eine Heimat – die Ukraine – zu verlassen und eine neue Heimat in Deutschland zu finden. Ein Abend, der anderen Mut macht, die eigenen Träume zu leben.

Freitag, 26.11. 20 Uhr



### PIANOWORKS FOR AN EXHIBITION

Andreas Krämer

Der Schauspieler und Bühnenmusiker spielt eine Auswahl seiner wichtigsten Kompositionen, bearbeitet für Klavier aus den Bereichen: Bühnenmusik, Radioproduktion, Klanginstallation. Und Kompositionen anstelle von Songs, Chansons, Liedern oder Briefen.

Samstag, 27.11. 20 Uhr

[andreaskraemer.ch](http://andreaskraemer.ch)



### MOVING CUBE

Dauerinstallation

Johanna Schlösser,  
Miriam Röder,  
Michael von Schönberg

Ist eine Transformation des Tanztheaterstücks SOUND IN A BOX. Dieses auf Interaktion ausgelegte multimediale Tanztheaterstück erforscht das Verhältnis von Körper und Klang.

Mittwoch, 1.12. ab 15 Uhr

[instagram.com/sound\\_in\\_a\\_box](https://www.instagram.com/sound_in_a_box)



### MOVING CUBE

Performance

Johanna Schlösser, Miriam Röder,  
Michael von Schönberg  
Musik: Dietmar Kirstein

Das Projekt „Moving Cube“ ist eine Transformation des Tanztheaterstücks „Sound in a box“ – ein auf Interaktion ausgelegtes multimediales Tanztheaterstück, das das Verhältnis von Körper und Klang erforscht. Diverse Schubladen an der Box beinhalten unterschiedliche Sounds und Kurzfilme auf Bildschirmen mit choreographischen Elementen. Es ist ein Spiel zwischen Subjekt und Objekt, Klang und Körper, Beobachtung und Aktion.

Donnerstag, 2.12. 18 Uhr

[instagram.com/sound\\_in\\_a\\_box](https://www.instagram.com/sound_in_a_box)



### WEBER IN CONCERT

Matti Weber

Die Musik des 18-jährigen geht unter die Haut und von dort in den Kopf. Elektronische Musik mit akustischen Elementen und Gesang. Bestechend sein Gespür für Sounddesign und Groove. Soundtracks fürs Kopfkino mit Titeln wie „Im Gewässer“, „Halte den Hund fern“, „Ionentreiber-Rückwärtsgang“ oder „Orange und blaugrün“. Jeder Track ist eine Vorlage fürs Träumen und Tanzen, verspricht Weber.

Donnerstag, 2.12. 20 Uhr

[soundcloud.com/mattiweber](https://www.soundcloud.com/mattiweber)

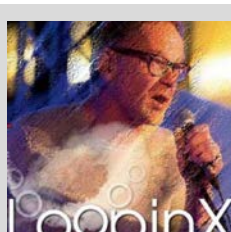


### DER MESSIAS

von Patrick Barlow  
Regie: Martin Baum  
Musik: Andreas Krämer

Ein Schauspieler als Regisseur, dazu ein weiterer Schauspielerkollege und als Skript die komplette Weihnachtsgeschichte inklusive der Jungfrau Maria, dem Erzengel Gabriel, den Heiligen Drei Königen und dem kleinen Jesuskind! Die Ensemblemitglieder des Theaters Bremen, **Guido Gallmann** und **Martin Baum**, nehmen gemeinsam mit Susanne Baum und **Andreas Krämer** ihr Erfolgstück wieder auf und gastieren für einmal in „Dimensional – Bremen“.

Freitag, 3.12. 20 Uhr



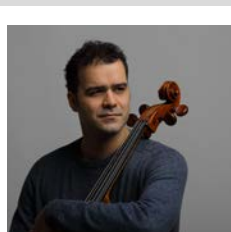
### LoopinX

Christian von Richthofen

Der singende Schlagwerker und Schauspieler Christian von Richthofen aus Hamburg kommt mit Loopstation, Effektgeräten und einer Cajón. Zwei Stunden Musik, Rhythmus und Unterhaltung pur.

Samstag, 4.12. 20 Uhr

[christianvonrichthofen.com](http://christianvonrichthofen.com)



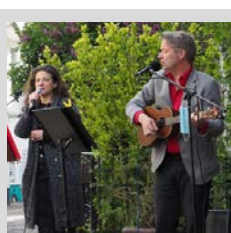
### CELLO ...MAL ANDERS...

Matthias Boutros

Eine Performance, in der das Instrument mit sowohl alten als auch neuen Klangfarben erklingt. Experimentell spielt er mit unterschiedlichen Materialien auf und am Instrument. Schlagzeugschlegel, Flummis, Klammern, Ventilator kommen zum Einsatz. Ergänzt werden diese Klänge durch diverse elektronische Effektpedale, die seine Stücke auf eine neue Klangebene bringen.

Donnerstag, 9.12. 20 Uhr

[matthiasboutros.de](http://matthiasboutros.de)

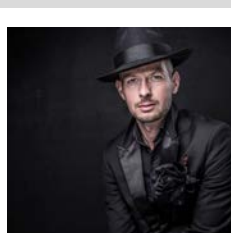


### 4712 - DAS WUNSCHKONZERT

Andra zum Felde (Gesang)  
Dirk Wilke (Gitarre)

4712 will nicht nur musikalische Wünsche erfüllen, sondern auch selbstgeschriebene Texte, Botschaften und Wunschzettel vorlesen. In der Hoffnung, dass all diese Träume und Wünsche wahr werden. Wer mitmachen will, kann einen Wunsch direkt bis zum 3. Dezember unter [k4712@gmx.de](mailto:k4712@gmx.de), [facebook.com/4712-Echt-Kölnisch-Musik-100538211458683](https://www.facebook.com/4712-Echt-Kölnisch-Musik-100538211458683) oder [instagram.com/4712\\_echt\\_koelnisch\\_musik](https://www.instagram.com/4712_echt_koelnisch_musik) abgeben.

Freitag, 10.12. 20 Uhr



### FISCHER SINGT COHEN

Denis Fischer - Gesang  
Carsten Sauer - Pianist  
Ralf Stahn - Kontrabass

Leonard Cohens Lieder handeln von Liebe, Hass, Sehnsucht, Erfüllung, dem strafenden Gott, der liebenden Frau und umgekehrt. Von Denis Fischer interpretiert, treffen sie direkt ins Herz und versetzen den Zuschauer in einen euphorischen Taumel zwischen Gänsehaut und Rührung.

Donnerstag, 9.12. 20 Uhr

[denis-fischer.de](http://denis-fischer.de)

Sponsoren



[andreaskraemer.ch/dimensional-bremen](http://andreaskraemer.ch/dimensional-bremen)

# DIMENSIONAL Bremen

20 Nov. 11. Dez. 21

## Wenn Kunst Kunst begegnet

Bildende Kunst trifft Darstellende

Am Brill 15-17

### AMUSE-GUELE

Vernissage / Eröffnung

Samstag, 20.11. 15 Uhr

Künstlerinnen und Künstler der Darstellenden Kunst stellen, singen, zeigen, lesen, spielen einen Ausschnitt aus ihren jeweiligen Programmen vor, mit denen sie im Laufe der drei Wochen bei DIMENSIONAL – Bremen auftreten werden.



### Thomas Lippick

Seit 30 Jahren beschäftigt sich Thomas Lippick in seiner Malerei mit einer alten klassischen Maltechnik, der Eitempera. Inhaltlich setzt sich ein Teil der Arbeiten mit der klassischen Abstraktion auseinander: Form, Farbe, Linie, Fläche werden hier zum Inhalt der ruhigen, vielschichtigen Arbeiten. Ein anderer Teil der Bilder wird beim Betrachter schnell Assoziationen hervorrufen. Diese mit bildhaftem Sinn zu füllen, überlässt Thomas Lippick ganz bewusst der individuellen Vorstellungskraft der Rezipienten, indem er seinen Werken meist keine Titel gibt. Landschaften, Horizonte, Figurengruppen, immer abstrakt gehalten, führen dabei zu sehr unterschiedlichen Interpretationen. Ein Ausstellungsbesucher brachte es auf den Punkt: „Diese Bilder brauchen den zweiten Blick“.

[lippick.de](http://lippick.de)



### Mantalena Tigkili

Mantalena Tiglik (geboren 1995) ist eine Kunstmalerin und Bühnenbildnerin aus Athen. Ihre Arbeiten werden aus gesichtsartigen Kompositionen in großformatigen Kunstwerken kombiniert. Ihre Bilder entstammen dem Unterbewusstsein, das von Erinnerungen getrieben wird. Es sind Gesichter von Menschen, die die Kunstmalerin kennt oder die sie flüchtig gesehen hat.

[tigkili.com](http://tigkili.com)



### Anette Wahl

Anette Wahl ist seit vielen Jahren am Theater Bremen tätig – hinter den Kulissen. Künstlerisch aktiv ist sie aber auch nebenberuflich. Ihre Ausstellung „Tierwelten/Federvieh und andere Gesichter“ zeigt dieses Talent. Die Künstlerin malt auf Papier und Karton in den Größen 17 x 15 bis 88 x 60 Zentimeter.



### Urs Limacher Koechlin

Der 1963 geborene Künstler fokussiert sich auf Strömungsformen und Wachstumsbewegungen. Seine Schwemmholz-Skulpturen laden dazu ein, die eigene Inspiration und Phantasie spielen zu lassen. „In einem fließenden Schaffensprozess wird eine neue, natürliche Form herausgeschält und nicht nach einer fertigen Vorstellung dem Stück aufgezwungen“, sagt Urs Limacher Koechlin.

[urskulptur.ch](http://urskulptur.ch)



### Xenia Snagowski

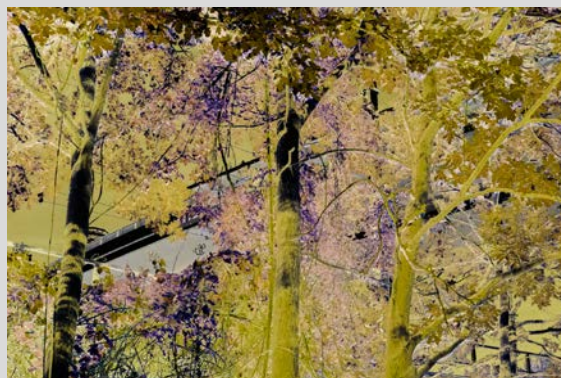
Die Künstlerin ist in Moskau geboren und in der Ukraine sowie in Deutschland aufgewachsen. Sie malt, seit sie einen Stift halten kann, wie sie es selbst beschreibt – „und ich habe nie aufgehört.“ Das Schaffen und Verkaufen von Kunst ist ihr Beruf. Ihr Fokus liegt derzeit auf Portraits und figurativer Kunst mit visuellen oder textlichen Elementen.

[atelier-snagowski.com](http://atelier-snagowski.com)



### Joachim Stier

In der Skulpturen-Serie „Leben am Verfallsdatum“ beschäftigt sich Joachim Stier mit der tragischen Illusion des weiter existierenden Lebens. Schwarze, fast arrogant wirkende polierte Granitsockel treffen auf sich zu verstecken scheinende Eier, die wiederum versuchen, einer Bedrohung zu entgehen. Mal ist es ein distinguiert wirkendes Faberge-Ei, das den Tod in sich trägt, mal eine einem Ei ähnelnde Handgranate, mal ein silberner Eierschneider, der wie ein sauberes Tötungswerkzeug wirkt. Der Künstler ist sich bewusst, dass in fast allen Kulturen dem Ei eine hohe Symbolkraft zugeschrieben wird. Es steht für Fruchtbarkeit, Geburt, das Leben schlechthin, aber auch für Wiedergeburt.



### Raphael Wutz

An der Hochschule für Künste studierte er interdisziplinär in den Klassen von Peter Bialobrzeski, Frieder Nake und Asli Serbest. Er beschäftigt sich mit Kulturtechniken und deren einhergehende Beziehung zwischen Menschen und Maschinen. Die Foto-Serie „2 before midnight“ nimmt den Nordwestknoten der B6 in Walle als Ausgangspunkt. Massive Betonlinien durchziehen hier die wilde Vegetation. Wutz: „Dem Betrachtenden scheinen diese Augenblicke zu entgleiten. Die Farbigkeit wirkt künstlich. Trotzdem verspüren wir einen Drang immer wieder in das Bild zu schauen, und zu entdecken.“

[raphaelwutz-tumblr.com](http://raphaelwutz-tumblr.com)



### Andreas Krämer

Der in Basel geborene Schauspieler und Bühnenmusiker Andreas Krämer ist auch ein Kunstmaler. Seine Malerei und seine Tätigkeit für Film und Fernsehen und die Bühne bedingen sich gegenseitig, keines ist über das andere gestellt und beides sozusagen aus einer Hand. „Als Schauspieler will ich Geschichten erzählen. Als Musiker Geschichten begleiten. Die Geschichten anderer Menschen bringe ich als Theaterpädagoge in Bewegung. Und mit jedem Pinselstrich als Kunstmaler, mit jedem ‚Schichten‘ schaff ich möglicherweise Welten, die jedem einzelnen eine Vorlage zu selbstbestimmten Geschichten sein kann“.

[andreasraemer.ch](http://andreasraemer.ch)

Öffnungszeiten der Ausstellung: Mi.- Sa. 15-18 Uhr So 21.11. 15-18.00