

Wohin mit unserem Abfall?

GEMEINDE ZULLWIL
AKTIV IM UMWELTSCHUTZ



Bitte aufbewahren 2025



Umweltschutz-
Kommission
Zullwil

Gemeinde Zullwil
c/o Gemeindeverwaltung Nunningen
Bretzwilerstrasse 19
4208 Nunningen
Telefon 061 795 00 00

www.zullwil.ch
gemeinde@zullwil.swiss

Schalterstunden Gemeindeverwaltung Nunningen:
Montag, Mittwoch, Donnerstag: 10.00 – 11.00 und 15.00 – 17.00 Uhr
Dienstag: 15.00 – 19.00 Uhr
Freitag: geschlossen

Weihnachtsbäume Einsammlung

Samstag, 11. Januar, ab 9.00 Uhr

Was? Wie? Wann und wohin?

Wiederverwertung (Recycling)

Diese Abfälle sind für die Wiederverwertung geeignet und bilden wertvolle Rohstoffe für eine Weiterverarbeitung. Darum nie in den Kehricht werfen

Altpapier Karton



- Deponieren Sie getrennt die Papier- und Kartonabfälle zu Bündeln verschnürt, (max. 10 Kg) gut sichtbar am Strassenrand.
- Nur sauberes Sammelgut garantiert eine Wiederverwendung.
- Keine Abfälle wie z.B. Milchtüten Hochglanzkataloge, Fensterkuverts.

Sammeltag 2025
Donnerstag, 6. März
Donnerstag, 26. Juni
Donnerstag, 28. August
Donnerstag, 13. November

Beachten Sie bitte auch die Bekanntmachungen im Dorfblatt

Altglas Pet



- Metall- und Plastikteile entfernen Glas unbedingt nach Farbe trennen
- Mehrwegflasche an die Verkaufsstelle zurück bringen.
- Petflaschen bitte zusammen drücken (Luft raus – Deckel drauf!)

Sammelstelle:
Katzenfühl

Bitte nehmen Sie Rücksicht auf die Anwohner.

Altöl



- Haushalt- und Motorenöle
- Keine Gifte, Lösungsmittel, Petrol usw.

Sammelstelle:
Katzenfühl

Aluminium Büchsen



- Nur reines Aluminium. Keine Verbundmaterialien wie z.B. Suppenbeutel.
- Bitte Speisereste entfernen.
- Etiketten entfernen, Büchsen leicht ausspülen und zusammendrücken.

Sammelstelle:
Katzenfühl, auch für Nespresso-Kapseln (nur Alu-Kapseln)
Bitte nehmen Sie Rücksicht auf die Anwohner.

Garten- abfall



- Die beste Lösung wäre die eigene Kompostieranlage in Ihrem Garten, evtl. zusammen mit Ihrem/Ihrer Nachbarn/in.
- Verlangen Sie das Merkblatt (Kompostieren) bei Ihrer Umweltschutz-Kommission.

Grünmulde für Gartenabfälle, Rasenschnitt, Baumschnitt usw.

Lungelen, unterhalb Rebenfluh. Ganzes Jahr in Betrieb.

Küchen- abfälle

- Küchenabfälle können gesammelt und mit speziellem Kelsag-Bio-Beutel im vorgesehenen Container entsorgt werden.

Container
Katzenfühl

Info: 061 795 00 00

Plastik- abfälle

- Trennen Sie Plastik jeglicher Art vom normalen Kehricht. Spezielle 110-Liter-Recycling-Säcke erhältlich bei Jeker Bäckerei/Konditorei und Coop Nunningen

Abgabe der Säcke:
Entsorgungsstelle Werkhof Nunningen oder Werkhof Breitenbach

Pneus



- Altpneus immer an die Lieferanten zurück.

An Garagen oder Händler zurück geben.

Textilien



- Nur brauchbare und saubere Kleider, Textilien, Wollsachen und Stoffe abliefern.

Sammelstellen:
Altes Gemeindehaus.
Parkplatz Rest. Gilgenberg

Entsorgung & Recycling in Liesberg KELSAG

Gratis:

- Alteisen
- Metalle
- Papier, Karton
- Glas- und PET-Flaschen
- Altöl (bis max. 20 Lt.)
- Elektro- und Elektronikschrott, Kühlschränke
- Alu-Kapseln (Kaffee und Tee)
- Korkzapfen
- Glühlampen aller Art
- Tonerkartuschen, Tintenpatronen
- CD's, DVD's, Videokassetten etc.

Delsbergstrasse 2a
4253 Liesberg
Tel. +41 61 775 10 18
www.kelsag.ch

Öffnungszeiten:
Montag – Freitag
7.30 – 11.45 + 13.00 – 16.45 Uhr

Jeden letzten Samstag im Monat
von 8.30 – 12.30 Uhr geöffnet

Was? Wie? Wann und wohin?

Kehricht

Nicht wiederverwertbare, ungiftige Stoffe

Hauskehricht inkl. Kleinsperrgut



- Alle nicht wiederverwertbaren und ungiftigen Abfälle in den vorgeschriebenen Behältern bereitstellen. (KELSACK – Container usw.)

Kehricht bitte um 7.00 Uhr bereitstellen.

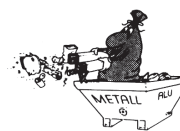
An Verschiebetagen um 6.00 Uhr

Abfuhrtage 2025
Jeden Freitag um 7.00 Uhr

Verschiebungen

- Karfreitag, 18. April auf Samstag, 19. April
- Freitag, 1. August auf Samstag, 2. August
- Stephanstag, 26. Dezember auf Samstag, 27. Dezember
- Berchtoldstag, 2. Januar 2026 auf Samstag, 3. Januar 2026

Alteisen



- Alteisen-Entsorgung 2025

Keine Kühlgeräte! (siehe «Entsorgung & Recycling in Liesberg KELSAG»)

Muldenstandort
MZG Katzenfühl

Frühling
Donnerstag, 13. März, 10 Uhr
Herbst
Donnerstag, 18. Sept., 10 Uhr

Elektroschrott



- Kochherd, Waschmaschinen, Tumbler, Staubsauger, Kaffeemaschinen, Toaster usw. Gefrierschrank/-truhen usw. TV, Radio, CD/DVD-Spieler usw, PC, Drucker, Scanner usw.

Kiste im Katzenfühl

Kostenlose Abgabe auch im Fachhandel.

Kelsag Liesberg, Entsorgungszentrum Laufen

Sondermüll

Diese Abfälle belasten unsere Umwelt und unsere Gewässer am meisten. Entsorgen Sie diese mit der nötigen Vorsicht!

Bauschutt



- Bauschutt und grössere Holzabfälle müssen vom Verursacher direkt entsorgt werden.

Muldenservice in der Region z.B. Nunningen, Breitenbach

Gifte



- Säuren, Laugen, Lösungsmittel, Farbreste usw. nie in den Kehricht oder ins Abwasser. **Verschiedene Gifte nie zusammenschütten.**

Sammelstellen:
Drogerien, Apotheken.

Gemeinde Breitenbach nach telefonischer Voranmeldung 061 789 96 96

Leuchtstoff- röhre

- enthält Quecksilber

An den Fachhandel zurück

Batterien Akkus



- Batterien und Akkus gehören nie in den Abfall.

Rücknahme von Geschäften, die Batterien und Akkus verkaufen. Sammelfass im MZG Katzenfühl.

- Verbrauchte **Autobatterien** an die Garage zurück

Medikamente

- Alle Arten von unbrauchbar gewordenen Medikamenten, defekte Fieberthermometer (Quecksilber)

Sammelstellen:
Drogerien
Apotheken
Ärzte

Tierkadaver



- Kadaver von Kleintieren können Sie in das Notschlachtlokal Büsserach bringen.

Sammelstelle:
Werkhof Büsserach
Industriestrasse 11,
4227 Büsserach

JUST Entsorgungszentrum
LAUFEN

Güterstrasse 25,
4242 Laufen

Infos: Tel. 061 763 08 88
entsorgungszentrum-laufen.ch