

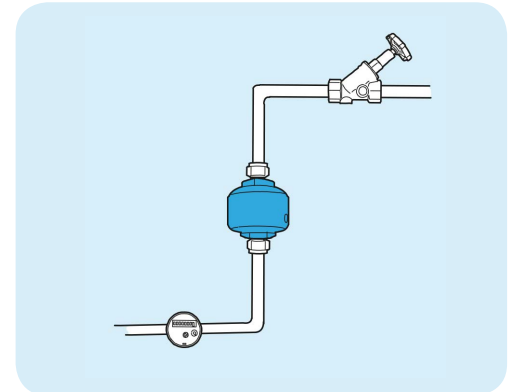
KKS81

Whirlator[®] für MFH & Wohnanlagen, Schwimmbäder

Der Klassiker für die zentrale Wasserversorgung die nicht nur für das Mehrfamilienhaus einsetzbar ist, sondern auch für mittlere bis große Industrieanlagen. Der KKS81 sorgt für ein verbessertes Lösungsvermögen und Quellwasser Standard.



Der zentrale Whirlator[®] KKS81 reduziert Wartung und Verbrauch bei wasserführenden Systemen im gesamten Haushalt. Er ist eine preiswerte Investition bei Wohnanlagen und ebenso einsetzbar in z.B. kleineren Schwimmbädern, um diese vor Keimen u. Kalkanhaftungen zu schützen.



Bestellnummer:	1092
Material:	MS Sanitärstandard POM Natur Hostaform C 9021 mit KTW – Zulassung
Abmessung:	Ø 127 mm x ca. 150mm Gesamtlänge
Gewicht:	1484 g
Kapazität:	8100 L/h bei Delta p = 100kPa (ca. 10000 Liter bei 3,5 bar) – ausreichend für bis zu 10 WEH / 40 Personen
Druckfest:	P max. = 1,6 MPa
Anschluss/ Größe:	G1-1/2 Zoll Flach dichtend
Zertifikate:	ISO – 9001 / Industriestandard
Verwendung:	MFH (Mehrfamilienhäuser), mittlere bis große Industrieanlagen
Reihenfolge der Montage:	Wasseruhr, Wasserfilter, Druckminderer, KKS81
Barcode:	4260697050092