

# JETZT erst recht!

Verbesserung Ihrer Lebensqualität durch individuelle Unterstützung mit ganzheitlicher Betreuung. Unser ganzheitliches Betreuungscoaching gemäß § 16k SGB II unterstützt Sie bei den zahlreichen Herausforderungen, mit denen Sie täglich konfrontiert sind, sei es beruflich oder privat.

Ziel des Coachings ist es, in enger Zusammenarbeit mit Ihnen, passende Lösungen für Ihre persönlichen Herausforderungen zu entwickeln. Dabei nehmen wir Rücksicht auf Ihre private Situation, Ihr soziales Umfeld, besonders auch Ihre Familie. Auch sehen wir uns die Einflüsse schwieriger Lebensumstände auf Ihre Gefühle, Gedanken und Ihre körperliche sowie mentale Gesundheit an. Unser oberstes Ziel ist es, Ihre Lebenssituation zu festigen und damit nachhaltig Ihre Fähigkeit, sich auf dem Arbeitsmarkt zu behaupten, zu stärken. Zu Beginn werden wir gemeinsam mit Ihnen schauen, was Sie brauchen, was Sie gut können und wo Ihre Stärken liegen. Mit diesen Informationen erstellen wir einen Unterstützungsplan, der genau zu Ihren Zielen passt. Danach arbeiten wir Schritt für Schritt daran, Ihre Ziele auch zu erreichen.



## Kursinformationen **KURZ & KNAPP**

- ✓ Dauer bis zu 180 UE / 1-2x mal wöchentlich
- ✓ Keine Kursgebühren! Der Kurs ist kostenfrei!
- ✓ **Persönliche Betreuung** Von der Erstberatung bis zum Abschluss Ihrer Schulung werden Sie von unserem Team begleitet.
- ✓ **Kompetenzorientierte Weiterbildung** Wir unterteilt das Lernen in vier Phasen (Vorlesung, Übungen, Selbstlernphase, Workshops). Das Lernen bietet so genügend Abwechslung und führt insbesondere in der Gruppenarbeit dazu, dass Sie neben dem Lernen der Inhalte gleichzeitig die nötigen Softskills für den Arbeitsmarkt trainieren können.

## KURS **INHALTE**

- Stärkung individueller Lebensumstände
- Hilfe bei psychosozialen Schwierigkeiten, einschließlich Problemen wie Verschuldung, Sucht und Gesundheitsfragen
  - Bei Bedarf: Vermittlung zu weiteren Fachleuten außerhalb unseres Teams
- Unterstützung bei der Vereinbarkeit von Familienleben und Berufstätigkeit (Work-Life-Balance)
- Steigerung Ihrer praktischen Alltagsfähigkeiten und sozialen Fertigkeiten
  - Förderung Ihrer Selbstständigkeit und Selbstfürsorge
    - Argumentationshilfen (Alter, Lücken im Lebenslauf, etc.)
- Leitfaden für Ihre Selbstpräsentation
  - Stressmanagement



Netzwerk für Bildung und Soziales GmbH (kurz: NBS) –

bietet Ihnen ein vielfältiges und bewährtes Programm an Projekten und Bildungsangebot, das sich an Ihren individuellen Wünschen und Belangen ausrichtet.

**LÖSUNGSORIENTIERT –  
INDIVIDUELL - INNOVATIV &  
IN DIE ZUKUNFT GEDACHT**  
Einfach. Anders.

Das ist die NBS GmbH

Unsere bedarfsgerechten Angebote richten sich an alle Berliner\*innen, altersunabhängig. 30 Mitarbeiter\*innen bieten fachliche und kompetente Beratung, Betreuung und Begleitung. Weiter Informationen und Hintergründe über unsere Leistungen und Angebote finden Sie unter [www.nbs-berlin.de](http://www.nbs-berlin.de).

Wir freuen uns, wenn wir auch Ihnen helfen können!

- ✔ **Bildungsträger mit über 20 Jahren Erfahrung**
- ✔ **Vielfältige und kostenfreie Angebote**
- ✔ **Sie finden uns 6 x in Berlin**
- ✔ **Qualität: Die NBS GmbH ist AZAV zertifiziert.**
- ✔ **Qualifizierte Dozenten & Mitarbeiter**

## INFO

**Maßnahmenummer:**

**Maßnahmetyp:** AZAV

**Maßnahmezeitraum:**

**Dauer:** 180 UE (1-2x pro Woche)

**Abschluss:** Zertifikat der NBS GmbH

**Durchführungsort:**

NBS Netzwerk für Bildung und Soziales GmbH

Lahnstraße 52 - 12055 Berlin (Germany)

Telefon: 030/69 03 20 Fax: 030/69 03 22 99

Mail: [info@nbs-berlin.de](mailto:info@nbs-berlin.de)



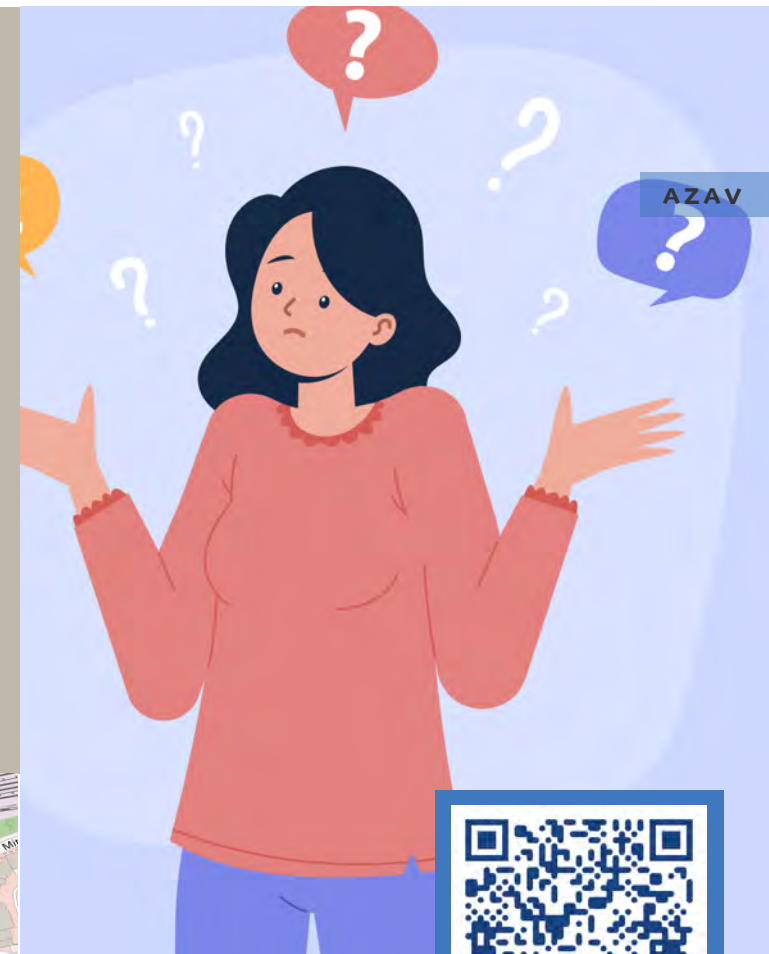
**Anfahrt mit öffentlichen Verkehrsmitteln**

U-Bahn: U7 oder S-Bahn: S41/S42/S45/S46/S47

**Ausstieg: Neukölln**

Buslinie 246 **Ausstieg: Mittelbuschweg**

Buslinie 171 **Ausstieg: Lahnstraße/Neukölln**



# JETZT erst recht!

Ganzheitliche Betreuung nach § 16k SGB II



Netzwerk für Bildung und Soziales GmbH

[www.nbs-Berlin.de](http://www.nbs-Berlin.de)