



## Die Massivhausbauer



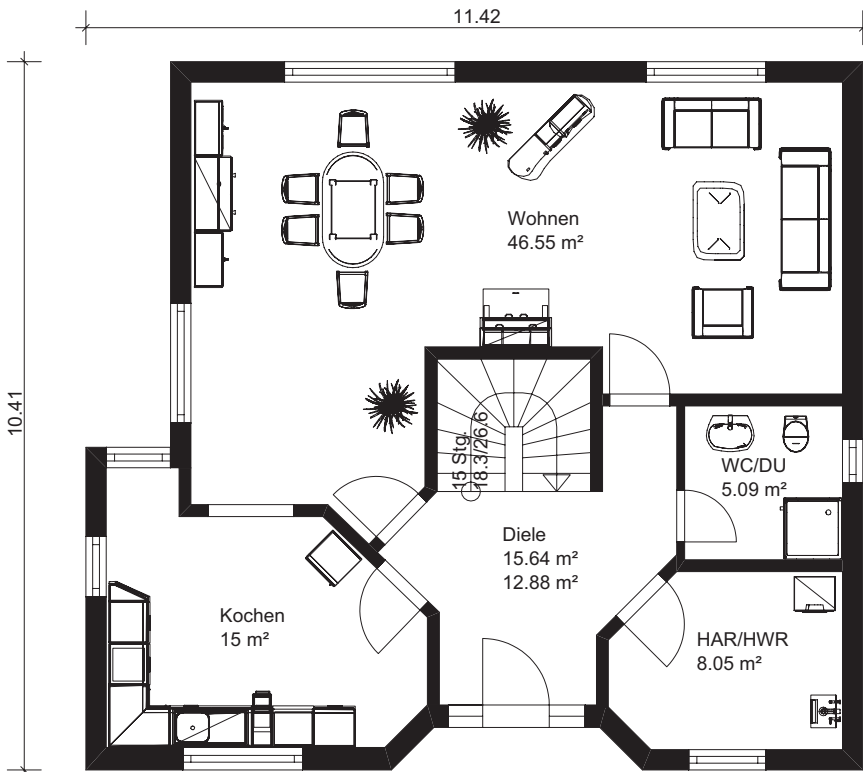
### Haus 5 „Saphir“

Wfl. 157,84 m<sup>2</sup> (gem. WoFIV)

180,08 m<sup>2</sup> Wohn / Nutzfläche

# Haus 5 „Saphir“

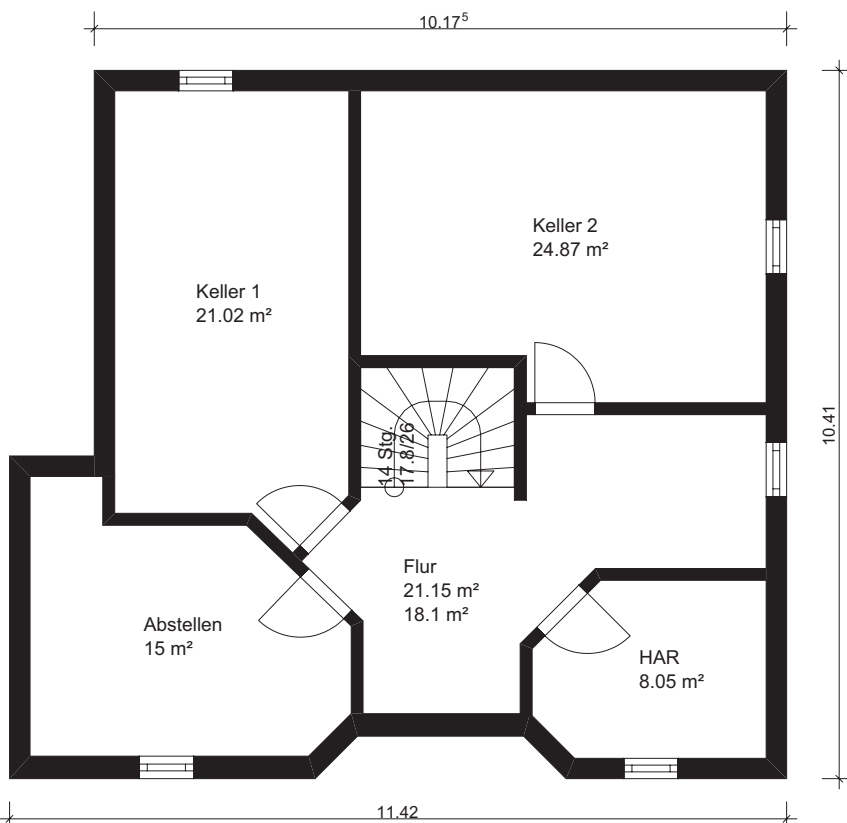
www.oeko-sternhaus.de  
info@oeko-sternhaus.de



## | Erdgeschoss |

Wohnen/Essen:	46,55 m <sup>2</sup>
WC/Du:	5,09 m <sup>2</sup>
HAR/HWR:	8,05 m <sup>2</sup>
Diele:	12,88 m <sup>2</sup>
Kochen:	15,00 m <sup>2</sup>
<b>Summe:</b>	<b>87,57 m<sup>2</sup></b>

Wohnfläche EG+DG: 157,84 m<sup>2</sup>  
Wohn-/Nutzfl. EG+DG: 180,08 m<sup>2</sup>

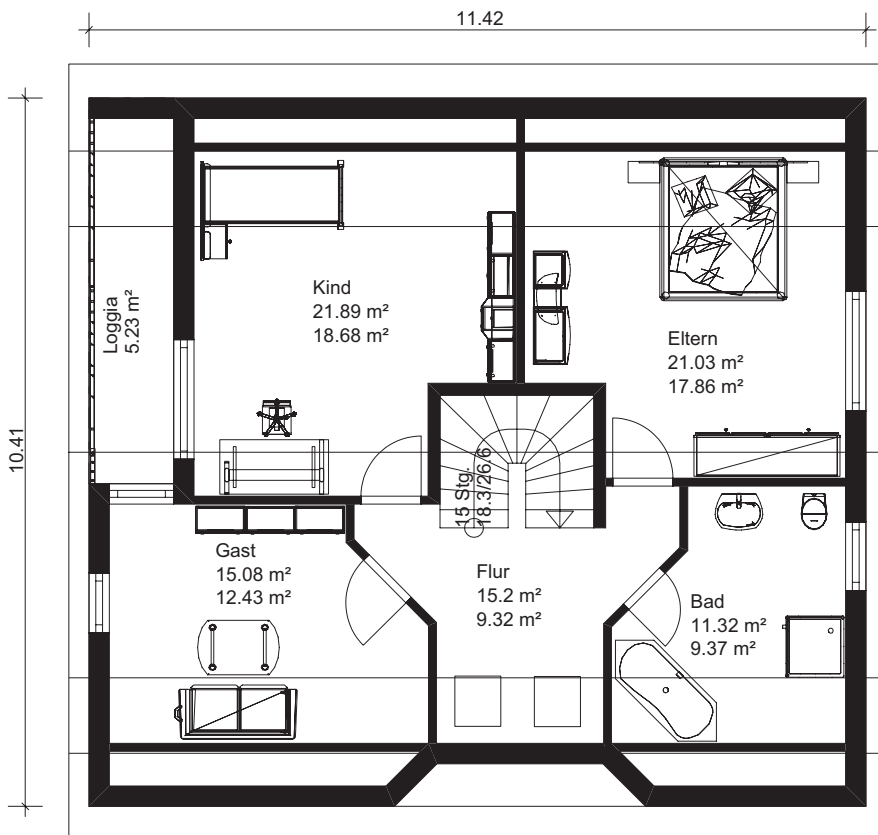


## | Kellergeschoss |

Abstellen:	15,00 m <sup>2</sup>
Keller 1:	21,02 m <sup>2</sup>
Keller 2:	24,87 m <sup>2</sup>
Flur:	21,15 m <sup>2</sup>
HAR:	8,05 m <sup>2</sup>
<b>Summe:</b>	<b>90,09 m<sup>2</sup></b>

# Haus 5 „Saphir“

www.oeko-sternhaus.de  
info@oeko-sternhaus.de



## | Dachgeschoss |

Loggia 50 %:	2,61 m <sup>2</sup>
Kind:	18,68 m <sup>2</sup>
Eltern:	17,86 m <sup>2</sup>
Bad:	9,37 m <sup>2</sup>
Flur:	9,32 m <sup>2</sup>
Gast:	12,43 m <sup>2</sup>
<b>Summe:</b>	<b>70,27 m<sup>2</sup></b>

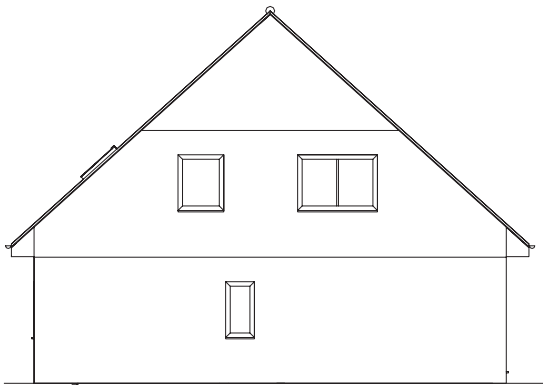
Wohnfläche EG+DG: 157,84 m<sup>2</sup>  
Wohn-/Nutzfl. EG+DG: 180,08 m<sup>2</sup>



## | Schnitt |

# Haus 5 „Saphir“

www.oeko-sternhaus.de  
info@oeko-sternhaus.de



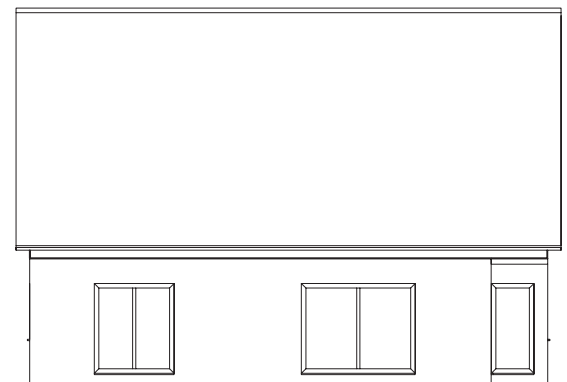
Ansicht Norden



Ansicht Süden



Ansicht Osten



Ansicht Westen

## Massive Lebensfreude

Vom eigenen Haus erwartet der Bauherr für sich und seine Familie mehr Lebensqualität.

Da ist es nicht nur wichtig, dass Lage, Architektur, Grundriss und Ausstattung stimmen, denn Behaglichkeit in den eigenen vier Wänden entsteht erst wenn die Raumluft nicht zu kalt oder zu heiß, zu trocken oder zu feucht und frei von schädlichen Emissionen ist.

Ein guter Schallschutz sorgt dafür, dass jedes Familienmitglied bei Bedarf entspannende Ruhe finden kann.

## Warum wir massiv bauen...

natürlich wegen der Vorteile bei

### der Nutzung:

- angenehme Luftfeuchte
- warm im Winter
- kühl im Sommer
- winddicht
- nicht brennbare Baustoffe
- resistent gegen Insekten, Schimmel und Bakterien
- schalldämmende Wände
- robust gegen Wasser

### den Kosten:

- günstige Baupreise
- solide Bausubstanz mit geringen Pflegekosten, hoher Marktwert, günstige Versicherungsprämien

### der Ökologie:

- saubere Wohnluft
- unbedenkliche Rohstoffe
- Strahlenschutz
- kein Sondermüll

## Wir bieten:

- individuelle Planung des Vorhabens oder Beratung aus ca. 1000 verschiedenen Haustypen
- detaillierte Preis- und Vertragsgestaltung,
- detaillierte Kostenaufstellung von Nebenleistungen
- kostenlose Beratung zu Baufinanzierung, Fördermittel- und Kreditvergabe
- Einreichung der Bauantragsunterlagen bei Bauämtern und Fördermittelstellen
- Beschaffung von Bauland
- Hilfe bei „Behördengängen“, wie z.B. dem Bauamt oder Anschlußanträgen bei Medien- und Versorgungsträgern
- Eigenkontrolle von Bauleistungen
- Facility Management

übergeben durch: