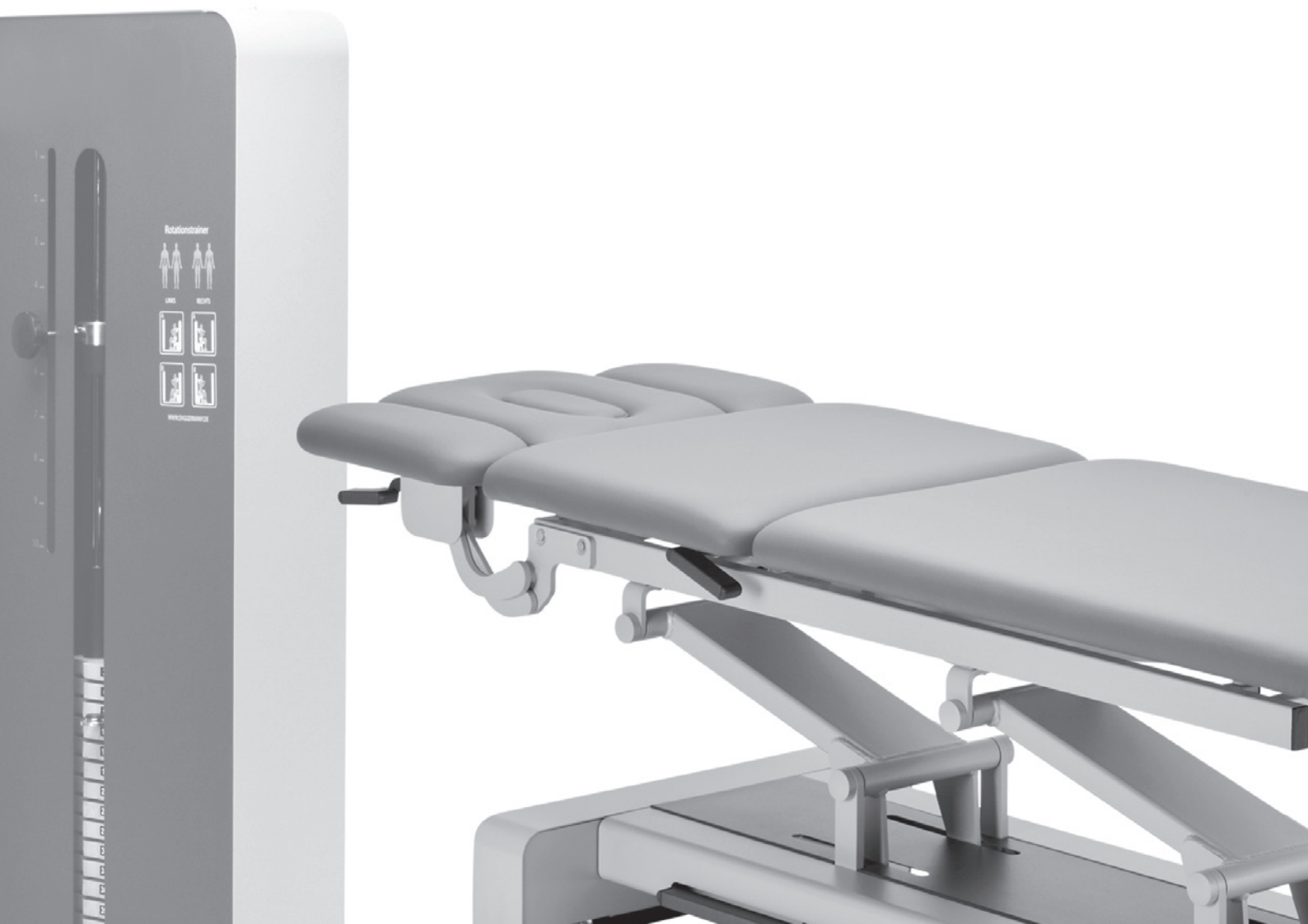


# REINBOLD



THERAPIELIEGEN / -GERÄTE



Qualität  
*made  
in Germany!*



40 Jahre  
*physiotherapeutische  
Geräte*

Unsere Produkte sind speziell für den professionellen Gebrauch in der Physiotherapie und Rehabilitation vorgesehen.

Die Firma Reinbold GmbH & Co. KG kann auf eine über 60 jährige Firmengeschichte zurückblicken. Seit mehr als 40 Jahren haben wir unseren Fokus auf das Designen und Produzieren physiotherapeutischer Geräte und Produkte gelegt.

Mit deutscher Ingenieurskunst, modernem Design und smarten Lösungen in unseren Produkten sind wir der perfekte Partner für den Physiotherapie-Fachhandel im Bereich Therapieliegen und medizinischen Trainingsgeräten.

Unsere Produkte werden in unseren Werken in Deutschland produziert und genießen weltweit hohes Ansehen.



PROLINE | NG

# Innovativ. *Funktionell.* Elegant.

Die PROLINE NG setzt neue Maßstäbe im Bereich medizinischer Krafttrainingsgeräte. Konzipiert für den Einsatz in der medizinischen Trainingstherapie sind die Geräte die perfekte Symbiose von Wirtschaftlichkeit, anwenderorientierter Funktionalität und herausragendem Design.

Aufgrund der Kombinationsfunktionalität und der kompakten Bauweise ermöglicht die neue Linie nicht nur eine Vielzahl von Übungsvarianten (auch auf begrenzter Trainingsfläche), sondern begeistert gleichwohl Therapeuten als auch Trainierende durch ihre kundenfreundliche Bedienung und unkomplizierten Einstellmechanismen.

Alle Trainingsgeräte der PROLINE NG sind Made in Germany, eine Qualität, die in jedem Detail deutlich sichtbar und fühlbar ist.

Sie sind entsprechend den Richtlinien für Medizinprodukte geprüft und tragen das CE-Zeichen.

# Funktionsstemme

Die Funktionsstemme ermöglicht ein synergistisches Training der gesamten Streckmuskulatur der Beine, insbesondere der Hüft- und Kniegelenkstrecker und des Sprunggelenks.

- inkl. Bewegungsbegrenzer und Lordosekissen sowie eine spezielle Geräuscherdrückung zwischen den Gewichten
- optimaler tiefer Einstieg speziell für Hüft- und Kniepatienten sowie einfache Einstellung der Startposition
- gasdruckfederunterstützte Rückenlehnenverstellung von sitzend bis nahezu liegend und winkelverstellbare Fußplatte
- Medizinprodukt gemäß MDR-Verordnung (EU) 2017-745

GEWICHTSBESTÜCKUNG:	151 kg
GEWICHTSABSTUFUNGEN:	3 x 5 kg / 17 x 8 kg
GERÄTEABMESSUNG (LxBxH):	216 x 96 x 183 cm
GESAMTGEWICHT:	ca. 444 kg



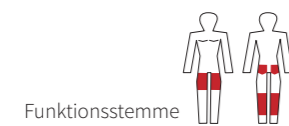
Verstellbare Rückenlehne



Propriorezeptions-Ball



Tiefer Komfort-Einstieg



Funktionsstemme

■ Polsterfarben siehe Umschlagseite

# PROLINE | NG



# Pull-Down/Dips

Der Pull-Down / Dips-Trainer zeichnet sich gegenüber herkömmlichen Krafttrainingsgeräten vor allem durch seine lineare Bewegungsausführung aus, welche zu signifikant geringeren Gelenkbelastungen führt.

Dabei sorgt die Übung Pull-Down für ein kombiniertes Training der Brust-, Schulter- und Armmuskulatur bei gleichzeitigem Training zur Stabilisierung der Wirbelsäule und die Übung Dips für das Training des cervicothorakalen Übergangs bei gleichzeitigem Training der Schulterblatt-Depressoren.

- inkl. Bewegungsbegrenzer sowie eine spezielle Geräuschunterdrückung zwischen den Gewichten
- stufenlos höhenverstellbarer Sitz
- widerstandslose Verstellung des Trainingsarmes von Pull-Down nach Dips
- Medizinprodukt gemäß MDR-Verordnung (EU) 2017-745

GEWICHTSBESTÜCKUNG:	75 kg
GEWICHTSABSTUFUNGEN:	15 x 5 kg
GERÄTEABMESSUNG max. ca. (LxBxH):	80 x 120 x 195 cm
GESAMTGEWICHT:	ca. 351 kg



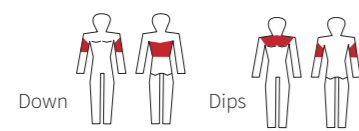
Übungsposition Dips



Höhenverstellung Trainingsarm



Komfortable Sitzverstellung



■ Polsterfarben siehe Umschlagseite

PROLINE | NG



# Beinbeuger/-strecker

Das kombinierte Trainingsgerät für ein funktionelles Training der vorderen Oberschenkelmuskulatur als auch der Beinbeugemuskulatur in sitzender Position.

Um eine Überbelastung der Bänder im Knie zu vermeiden, verfügt das Gerät über eine individuell einstellbare Andruckrolle, welche durch die Fixierung der Kniegelenkachse für eine optimale Biomechanik sorgt.

- inkl. Bewegungsbegrenzer sowie eine spezielle Geräuschunterdrückung zwischen den Gewichten
- mehrdimensional verstellbarer Sitz
- Umstellung von Beuge- nach Streckübung aus der Sitzposition heraus
- Medizinprodukt gemäß MDR-Verordnung (EU) 2017-745

GEWICHTSBESTÜCKUNG:	65 kg
GEWICHTSABSTUFUNGEN:	5 x 3 kg / 10 x 5 kg
GERÄTEABMESSUNG max. ca. (LxBxH):	165 x 104 x 163 cm
GESAMTGEWICHT:	ca. 292 kg



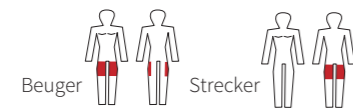
Zuklappbare Andruckrolle



Lehnen- und Sitzverstellung



Beinpad-Verstellung



■ Polsterfarben siehe Umschlagseite

# PROLINE | NG



# Bauch-/Rückentrainer

Der Bauch-/Rückentrainer ermöglicht ein dynamisches Training der Rückenextensoren sowie der vorderen geraden Bauchmuskulatur aus einer vorgedehnten Position. Die 2-dimensionale Rückenlehnenverstellung bietet eine optimale Sitzposition.

Hierbei wird durch die lordotisch geformte Rückenlehne eine sehr gute Fixierung der Lendenwirbelsäule erreicht. Speziell beim Training der Rückenextensoren sorgt das zusätzliche Kniepolster für eine biomechanisch korrekte Übungsausführung.

- inkl. Bewegungsbegrenzer sowie eine spezielle Geräuschunterdrückung zwischen den Gewichten
- mehrdimensional- und stufenlos höhenverstellbarer Sitz
- stufenlos verstellbarer Trainingsarm für optimale Positionierung
- Medizinprodukt gemäß MDR-Verordnung (EU) 2017-745

GEWICHTSBESTÜCKUNG:	100 kg
GEWICHTSABSTUFUNGEN:	20 x 5 kg
GERÄTEABMESSUNG max. ca. (LxBxH):	168 x 98 x 163 cm
GESAMTGEWICHT:	ca. 279 kg



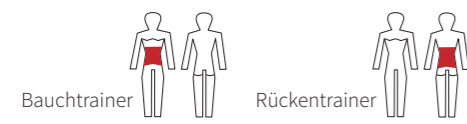
Einstellung der Trainingsposition



2-dimensionales Rückenpolster



Verstellung des Kniepolsters



■ Polsterfarben siehe Umschlagseite

PROLINE | NG



# Butterfly/Press Back

Beim Trainingsgerät Butterfly / Press Back sorgt die Übung Butterfly für ein bestmögliches Training der Brust- und Deltamuskeln, die eine wichtige Funktion für die Ab- und Adduktion sowie Innenrotation des gestreckten Armes übernehmen.

Bei der Übung Press Back fungiert das Gerät als multifunktionaler Haltungsstabilisator für das Training des Pectoralis unter Einbeziehung der Armmuskulatur und das Training des mittleren Anteils der Schulterblattmuskulatur.

- inkl. Bewegungsbegrenzer sowie eine spezielle Geräuschunterdrückung zwischen den Gewichten
- stufenlos höhenverstellbarer Sitz
- Weitenverstellung und Startposition der Trainingsarme individuell einstellbar
- Medizinprodukt gemäß MDR-Verordnung (EU) 2017-745

GEWICHTSBESTÜCKUNG:	105 kg
GEWICHTSABSTUFUNGEN:	5 x 5 kg / 10 x 8 kg
GERÄTEABMESSUNG max. ca. (LxBxH):	143 x 123 x 163 cm
GESAMTGEWICHT:	ca. 302 kg



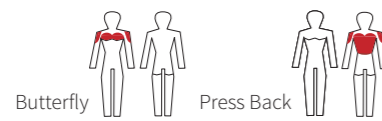
Einfache Weitenverstellung



Wahl der Startposition



Bewegungsbegrenzer



■ Polsterfarben siehe Umschlagseite

PROLINE | NG





# Ab-/Adduktionstrainer

Das Kombinationsgerät Ab-/Adduktionstrainer belastet in höchst effizienter Weise die innere Oberschenkel- und äußere Gesäßmuskulatur. Insbesondere die so trainierten Abduktoren stabilisieren das Becken und verhindern dessen Absinken zur Spielbeinseite.

Die im Neigungswinkel verstellbare Sitzlehne ermöglicht vor allem für Hüftpatienten, bei einem Training in halbliegender Position, eine deutliche Entlastung. Die leichtgängige Einknopf-Verstellung der Beinauflagen von Adduktion nach Abduktion sorgt dabei für höchsten Bedienkomfort.

- inkl. Bewegungsbegrenzer sowie eine spezielle Geräuschunterdrückung zwischen den Gewichten
- gasdruckfederunterstützte Rückenlehnenverstellung
- mehrdimensional verstellbare Beinauflagen
- Medizinprodukt gemäß MDR-Verordnung (EU) 2017-745

GEWICHTSBESTÜCKUNG:	100 kg
GEWICHTSABSTUFUNGEN:	20 x 5 kg
GERÄTEABMESSUNG (LxBxH):	108 x 155 x 163 cm
GESAMTGEWICHT:	ca. 322 kg



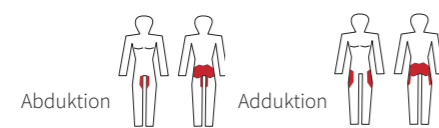
Umstellung von  
Abduktion / Adduktion



Auswahl der Startposition



Einstellung der Beinpolster



■ Polsterfarben siehe Umschlagseite

PROLINE | NG



# Rotationstrainer

Der Rotationstrainer ist ein hervorragendes Trainingsgerät zum Aufbau der rotatorisch wirkenden Rückenmuskulatur synergistisch mit schräger Bauchmuskulatur. Insbesondere die autochthone Rückenmuskulatur wird hierbei optimal angesprochen.

In dem Gerät wird der Unterkörper gedreht, während der Oberkörper fixiert bleibt. Dies gestattet ein Training mit optimaler Belastung unter Berücksichtigung des realisierbaren Bewegungsbereiches des Patienten und sorgt für eine hervorragende Bewegungskontrolle.

- inkl. Bewegungsbegrenzer sowie eine spezielle Geräuschunterdrückung zwischen den Gewichten
- Schulterpolster und Startposition individuell aus der Sitzposition heraus einstellbar
- komfortabler Einstieg dank abklappbarem Schenkelpolster und stufenloser Weitenverstellung der Beckenfixierung sowie nach oben schwenkbarem Schulterpolster
- Medizinprodukt gemäß MDR-Verordnung (EU) 2017-745

GEWICHTSBESTÜCKUNG:	45 kg
GEWICHTSABSTUFUNGEN:	15 x 3 kg
GERÄTEABMESSUNG max. ca. (LxBxH):	163 x 66 x 182 cm
GESAMTGEWICHT:	ca. 332 kg



Rechtsdrehung



Linksdrehung



Bequemer Einstieg



■ Polsterfarben siehe Umschlagseite

# PROLINE | NG



# Hüfttrainer

Das multifunktionelle Gerät für das Training der gesamten Glutealmuskulatur, sowohl für die Ab-/Adduktoren als auch für die Hüftflexoren und -extensoren in stehender Position.

Die mehrdimensional verstellbare, großzügige Standplattform und die individuell anpassbaren Körperstützen sorgen für eine optimale Trainingsposition bei gleichzeitig höchster Standsicherheit für den Patienten.

- inkl. zwei Fixations-Körperstützen sowie eine spezielle Geräuschunterdrückung zwischen den Gewichten
- Trainingsarm in der Höhe stufenlos und im Winkel fein gerastert individuell einstellbar
- Die stufenlos höhenverstellbare und horizontal in mehreren Positionen einstellbare Standplattform sorgt in Kombination mit der Armeinstellung für eine optimale Position des Trainierenden in der jeweiligen Bewegungsachse
- Medizinprodukt gemäß MDR-Verordnung (EU) 2017-745

GEWICHTSBESTÜCKUNG:	65 kg
GEWICHTSABSTUFUNGEN:	5 x 3 kg / 10 x 5 kg
GERÄTEABMESSUNG max. ca (LxBxH):	188 x 115 x 183 cm
GESAMTGEWICHT:	ca. 308 kg



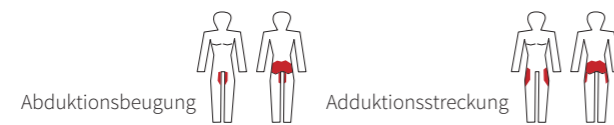
Einstellung des Rückhaltepolsters



Mehrdimensional verstellbare Stehplattform



Übung zur Hüftbeugung



Abduktionsbeugung

Adduktionsstreckung

■ Polsterfarben siehe Umschlagseite

# PROLINE | NG



# Ruder-/Brusttrainer

Ein einzigartiges Kombigerät für Rudern (trainiert die interscapuläre Rückenmuskulatur bei ausgeprägter Stabilisation der Lendenwirbelsäule) und Brusttraining (trainiert die gesamte Brustmuskulatur unter Einbeziehung des Trizeps und des Deltamuskels).

Die Umstellung erfolgt denkbar einfach in 2 Schritten durch die 180 Grad-Verstellung des Sitzes und das Umlegen des Handgriffes.

- inkl. Bewegungsbegrenzer sowie eine spezielle Geräuschunterdrückung zwischen den Gewichten
- stufenlos höhenverstellbarer Sitz
- Umstellung von Ruder- auf Brusttraining durch 180°-Drehung des Sitzes und Umlegen des Bewegungsarms
- jeweils drei Startpositionen des Bewegungsarms für Ruder- und Brusttraining
- eine vertikale sowie zwei horizontale Griffmöglichkeiten
- Medizinprodukt gemäß MDR-Verordnung (EU) 2017-745

GEWICHTSBESTÜCKUNG:	65 kg
GEWICHTSABSTUFUNGEN:	15 x 5 kg
GERÄTEABMESSUNG (LxBxH):	169 x 94 x 163 cm
GESAMTGEWICHT:	ca. 304 kg



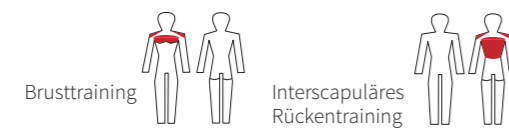
Ausführung der Übung



Wahl der Startposition



einfache Höhenverstellung des Sitzes



■ Polsterfarben siehe Umschlagseite



# Zugapparate NG

Wir haben die Funktionalität unserer Flaschenzugmaschinen erweitert und an das Design der ProLine NG angeglichen. Es stehen drei verschiedene Modelle für den kompletten Therapie- und Trainingsbedarf zur Verfügung.

## Zugapparat reaktiv ProLine NG

Das Zugapparat-Modell hat ein Widerstandsverhältnis von 1:6, um ein perfektes Schnellkrafttraining zu ermöglichen.

Die Seilausgänge sind 3-dimensional verschiebbar und mit einer Seilverlängerung ausgestattet. In dieser Serie verfügen die Zugapparat-Modelle über eine zusätzliche Rolle auf der Grundplatte, dass die ohnehin schon große Übungsvielfalt um ein ideales Training der dorsalen Fußbeugemuskulatur ergänzt.

- inklusive zwei Handgriffe, Seilverlängerung, Umlenkrolle und Designabdeckung
- stufenlose Höhenverstellung der dreidimensionalen Seilausgänge
- mit vielen Erweiterungsmöglichkeiten (Flaschenzugstativ oder Wandschiene flexibel kombinierbar)

GEWICHTSBESTÜCKUNG:	65 kg mit 5 x 3 kg / 10 x 5 kg
GERÄTEABMESSUNG (LxBxH):	45x36x225 cm
GESAMTGEWICHT:	ca. 85 kg
OPTIONALE GEWICHTSBESTÜCKUNG:	80 kg mit 5 x 3 kg / 13 x 5 kg

## Zugapparat multifunktional 24 kg ProLine NG

Dieser Zugapparat ist der kleine Bruder unseres reaktiven Zugapparates. Er hat nur 24 kg Gewichtsbelastung und bewirkt eine 1:2 Übersetzung. Die anderen Eigenschaften bleiben die gleichen wie bei seinem großen Bruder.

GEWICHTSBESTÜCKUNG:	24 kg mit 4 x 0,5 kg / 11 x 2 kg
GERÄTEABMESSUNG (LxBxH):	45x36x225 cm
GESAMTGEWICHT:	ca. 45 kg

## Zugapparat vertikal ProLine NG

Dieser Zugapparat bietet alle Möglichkeiten für das Training der Rücken-, Bauch-, Schulter- und Armmuskulatur. Er ist auch für das Training mit negativem Widerstand geeignet. Dieser Zugapparat ist für das Muskeltraining für eine große Bandbreite von Personen oder Patienten konzipiert.

Direkte Übertragung 1:1

GEWICHTSBESTÜCKUNG:	65 kg mit 5 x 3 kg / 10 x 5 kg
GERÄTEABMESSUNG (LxBxH):	45x36x225 cm
GESAMTGEWICHT:	ca. 85 kg
OPTIONALE GEWICHTSBESTÜCKUNG:	80 kg mit 5 x 3 kg / 13 x 5 kg

- Alle Zugapparate sind Medizinprodukte gemäß MDR-Verordnung (EU) 2017-745

# PROLINE | NG



Abb. zeigt Zugapparat reaktiv ProLine NG



Abb. zeigt Zugapparat vertikal ProLine NG mit Stativ

Montagevoraussetzung für Wandmodell (Reaktiv & Vertikal): Massive Beton- oder Mauerwand!  
Lieferung ohne Befestigungsmaterial.



Umlenkrolle für Fußheber



Gewichtseinstellung



3-dimensionale Beweglichkeit

Zubehör  
siehe Seite 30-31

# Zugapparate

## PROLINE

### Zugapparat ProLine Reaktiv

Das Reaktiv-Modell hat ein Widerstandsverhältnis von 1:6, um ein perfektes Explosivkrafttraining zu ermöglichen. Die Kabelausgänge können in 3 Dimensionen bewegt werden und sind mit einer Kabelverlängerung ausgestattet.

- **stufenlose Höhenverstellung der dreidimensionalen Seilausgänge**
- **Inklusive zwei Handgriffen und Seilverlängerung**
- **mit vielen Erweiterungsmöglichkeiten (Stativ oder Wandschiene) flexibel kombinierbar**

GEWICHTSBESTÜCKUNG:	65 kg mit 5 x 3 kg / 10 x 5 kg
GERÄTEABMESSUNG (LxBxH):	30x28x223 cm
GESAMTGEWICHT:	ca. 85 kg
OPTIONALE GEWICHTSBESTÜCKUNG:	80 kg mit 5 x 3 kg / 13 x 5 kg

### Zugapparat ProLine Vertikal

Dieser Flaschenzug bietet alle Möglichkeiten für das Training der Rücken-, Bauch-, Schulter- und Armmuskulatur. Er ist auch für das Training mit negativem Widerstand geeignet. Dieser Flaschenzug ist für das Muskeltraining für eine Vielzahl von Personen oder Patienten. Direkte Übertragung 1:1.

- **Eingestellte Gewichtskraft entspricht der wirkenden Kraft am Seilausgang**
- **Laufruhig und geräuscharm durch Verwendung hochwertiger Umlenkrollen**
- **Inklusive Latissimusbügel**

GEWICHTSBESTÜCKUNG:	65 kg mit 5 x 3 kg / 10 x 5 kg
GERÄTEABMESSUNG (LxBxH):	30x28x223 cm
GESAMTGEWICHT:	ca. 85 kg
OPTIONALE GEWICHTSBESTÜCKUNG:	80 kg mit 5 x 3 kg / 13 x 5 kg

### Stativ für Zugapparate ProLine NG

Dieses Stativ ist für alle Zugapparate geeignet, die dann ohne Wandmontage verwendet werden können.

GERÄTEABMESSUNG (LxBxH):	120x148x203 cm
GESAMTGEWICHT:	ca. 63 kg

- **Medizinprodukt gemäß MDR-Verordnung (EU) 2017-745**



Abb. zeigt Zugapparat ProLine Vertikal als Wandmodell

Abb. zeigt Zugapparat ProLine Reaktiv als Standmodell mit Stativ

Montagevoraussetzung für Wandmodell (Reaktiv & Vertikal): Massive Beton- oder Mauerwand!  
Lieferung ohne Befestigungsmaterial. Zubehör siehe Seite 30-31

# Wandschiene

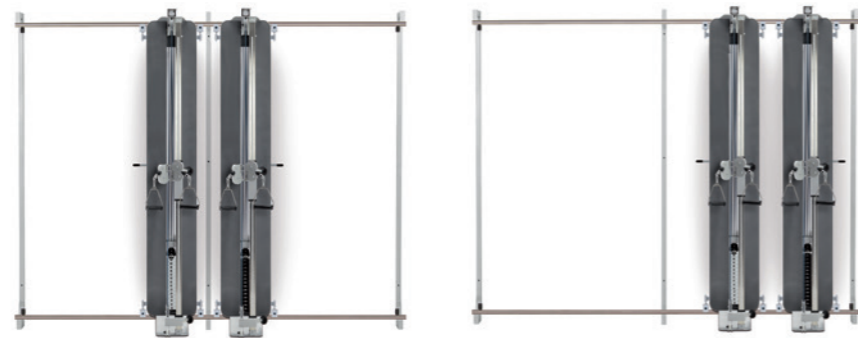
Die Wandschiene ist eine wandmontierte Schienenvorrichtung und kann mit zwei unserer Zugapparate aus dem gesamten Zugapparatesortiment bestückt werden. Die Verschiebevorrichtung ermöglicht es Ihnen stufenlos den Abstand zwischen den beiden Spannvorrichtungen nach Ihren Bedürfnissen zu variieren. Für die Schienen verwenden wir ausschließlich hochwertigen Edelstahl für maximale Betriebseigenschaften und Langlebigkeit.

Zugapparate sind nicht im Lieferumfang enthalten!

- Verschiebevorrichtung zur Wandbefestigung mit zwei Zugapparaten ProLine oder ProLine NG
- Freie Positionierung der Zugapparate auf eine Länge von 250 cm
- Leichtes Ent- und Verriegeln durch Klemmhebel
- Zugapparate nicht im Lieferumfang enthalten!

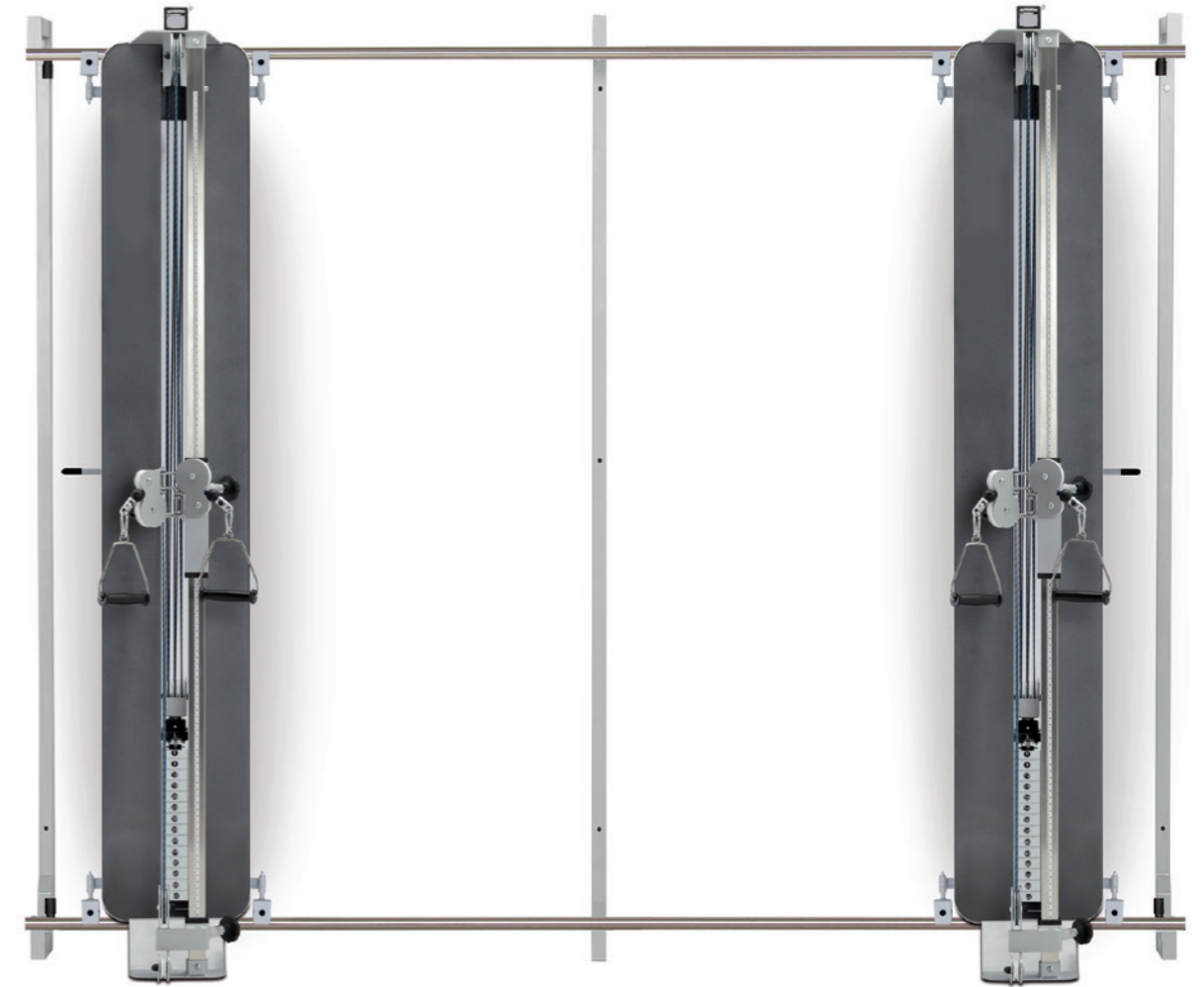
GERÄTEABMESSUNG (LxBxH): 251x25x230 cm

GESAMTGEWICHT: ca. 80 kg



Stufenlose Verstellung nach Ihren Bedürfnissen möglich

# PROLINE | NG



Montagevoraussetzung für Wandmodell  
Massive Beton- oder Mauerwand! Lieferung ohne Befestigungsmaterial.

## Zubehör Zugapparate



Höhenverstellbare T-Haltstange



Einsteckgalgen (nicht für Zugapparat ProLine Vertikal)



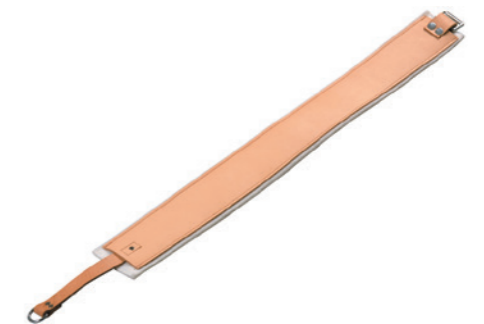
Latissimusbügel (gummierte Handgriffe)



Hand-/Fußmanschette (Paar)



Gepolsterte Leder-Fußmanschette 45 cm



Gepolsterte Leder-Fußmanschette 68 cm

## Trainingstisch

PROLINE|NG

- Der neue Trainingstisch der **ProLine NG** besticht durch sein herausragendes Design und einem gegenüber herkömmlichen Geräten deutlich erweiterten Funktionsumfang.
- Neben der klassischen Sitzbankfunktion für das Seilzugtraining bei den KGG-Paketen kann er durch seine um 10° positiv bis 9° negativ verstellbare Polsterfläche bspw. auch optimal beim Hanteltraining oder in Kombination mit einer Multipresse eingesetzt werden.
- Dabei sorgt die stufenlos gasdruckfederbetriebene Neigungsverstellung für höchsten Bedienkomfort.
- Die Sitzfläche ist selbstverständlich separat einstellbar und die Rückenlehne sowohl stufenlos versenk- als auch gerastert von 0° - 85° positiv verstellbar.
- Mit Ergänzung des optionalen Rollensatzes sorgen Sie für flexiblen Einsatz in Ihren Praxisräumlichkeiten.

GERÄTEABMESSUNG:  
(LxBxH) 124x48x55 cm  
GESAMTGEWICHT: ca. 50 kg

■ Polsterfarben siehe Umschlagseite



## Lateral-/Lumbaltrainer

PROLINE|NG

- Neben dem klassischen Rumpftaining (Training der Rückenstrecker und Glutealmuskulatur) wird dieses Gerät auch als Lateraltrainer für die seitliche Rumpfmuskulatur eingesetzt.
- Der Lateral-/Lumbaltrainer der **ProLine NG** zeichnet sich gegenüber herkömmlichen Geräten vor allem durch seine höchst komfortable, stufenlos gasdruckfederbetriebene Neigungsverstellung aus, welche ein Training in unterschiedlichen Schwierigkeitsstufen ermöglicht. Ein Winkelanzeiger sorgt für die exakte Reproduzierbarkeit der Geräteeinstellung.
- Die individuelle Verstellung des Auflage- sowie des Unterschenkelpolsters gewährleistet eine optimale Positionierung des Trainierenden.
- Mit Ergänzung des optionalen Rollensatzes sorgen Sie für flexiblen Einsatz in Ihren Praxisräumlichkeiten.

GERÄTEABMESSUNG:  
(LxBxH) 133x65x114 cm  
GESAMTGEWICHT: ca. 43 kg

■ Polsterfarben siehe Umschlagseite



## Trainingstisch

- 3-teilig
- Hochklappbares Auflagepolster
- Sitzpolster mit Möglichkeit zur schiefen Ebene
- Rückenlehne stufenlos verstellbar 0°-90°

OPTIONAL: Rollensatz für Trainingstisch/Winkeltisch

GERÄTEABMESSUNG:  
(LxBxH) 105x32x53 cm  
GESAMTGEWICHT: ca. 30 kg

■ Polsterfarben siehe Umschlagseite





CIRCLELINE

# Perfektion *von* *Profis für Profis*

Die **CIRCLE LINE**, sowie die weiteren Trainings- und Therapiegeräte sind selbst entwickelte Produkte, die im Zuge unseres Qualitätsmanagements einer ständigen Kontrolle unterliegen. Somit können wir Ihnen, trotz immer kürzer werdender Innovationszyklen, stets ein Höchstmaß an Bedienungskomfort, Zuverlässigkeit und Qualität garantieren.

Entwicklung, Konstruktion und Fertigung finden bei uns aus einer Hand statt. Qualifizierte Mitarbeiter und Performance-Faktoren wie hohe Liefertermintreue und beste Prozessqualität stehen für die Produktion unseres Unternehmens.

Unsere Produkte werden sicher auch Ihren hohen Anforderungen gerecht.

Überzeugen Sie sich selbst!

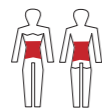


# CIRCLELINE

Die konzentrisch-konzentrisch arbeitenden Doppelfunktionsgeräte für zwei Muskelgruppen zeichnen sich jeweils durch einfache Technik und hochwertige Verarbeitung aus. Gewichte zur Widerstandserhöhung wurden nicht verwendet.

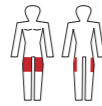
Stattdessen arbeitet CircleLine mit einem selbst entwickelten Hydraulikzylindersystem, bei dem der Widerstand über eine einfach zu bedienende Skala eingestellt wird. Je nach Gerät können Sie wählen, ob der Widerstand für beide Bewegungsrichtungen gemeinsam oder variabel für beide Bewegungsrichtungen eingestellt werden soll.

Dies garantiert einen sanfteren und gleichmäßigeren Bewegungswiderstand, reduziert das Verletzungsrisiko und Überlastung und ermöglicht ein effektives Training in sehr kurzer Zeit, da das konzentrisch-konzentrisch System auf zwei Muskelgruppen gleichzeitig wirkt.



## Bauch-/ Rückentrainer

Kombinationsgeräte  
Geräteabmessung (LxBxH): 79x69x114 cm  
Gesamtgewicht: 44 kg



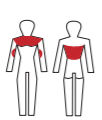
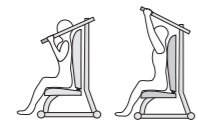
## Beinbeuger-/strecker

Kombinationsgeräte  
Geräteabmessung (LxBxH): 152x69x127 cm  
Gesamtgewicht: 63 kg



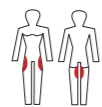
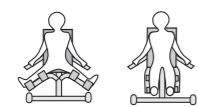
## Ruder-/ Brusttrainer

Kombinationsgeräte  
Geräteabmessung (LxBxH): 79x80x108 cm  
Gesamtgewicht: 63 kg



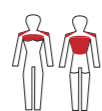
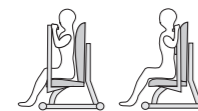
## Schulterheber/ Pull Down

Kombinationsgeräte  
Geräteabmessung (LxBxH): 92x69x126 cm  
Gesamtgewicht: 52 kg



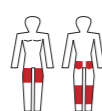
## Ab-/ Adduktionstrainer

Kombinationsgeräte  
Geräteabmessung (LxBxH): 135x69x107 cm  
Gesamtgewicht: 66 kg



## Butterfly/Haltungsstabilisator

Kombinationsgeräte  
Geräteabmessung (LxBxH): 104x69x113 cm  
Gesamtgewicht: 67 kg



## Beinstemme

mit 1-Wege Zylinder  
(Widerstand wirkt nur in Streckrichtung)  
Geräteabmessung (LxBxH): 154x69x123 cm  
Gesamtgewicht: 71 kg



Bauch-/ Rückentrainer



Ab-/ Adduktionstrainer

Unsere HZ Geräte sind Kombinationsgeräte mit 2-Wege Zylinder. Sie besitzen einen differenzierbaren Widerstand für Agonist & Antagonist

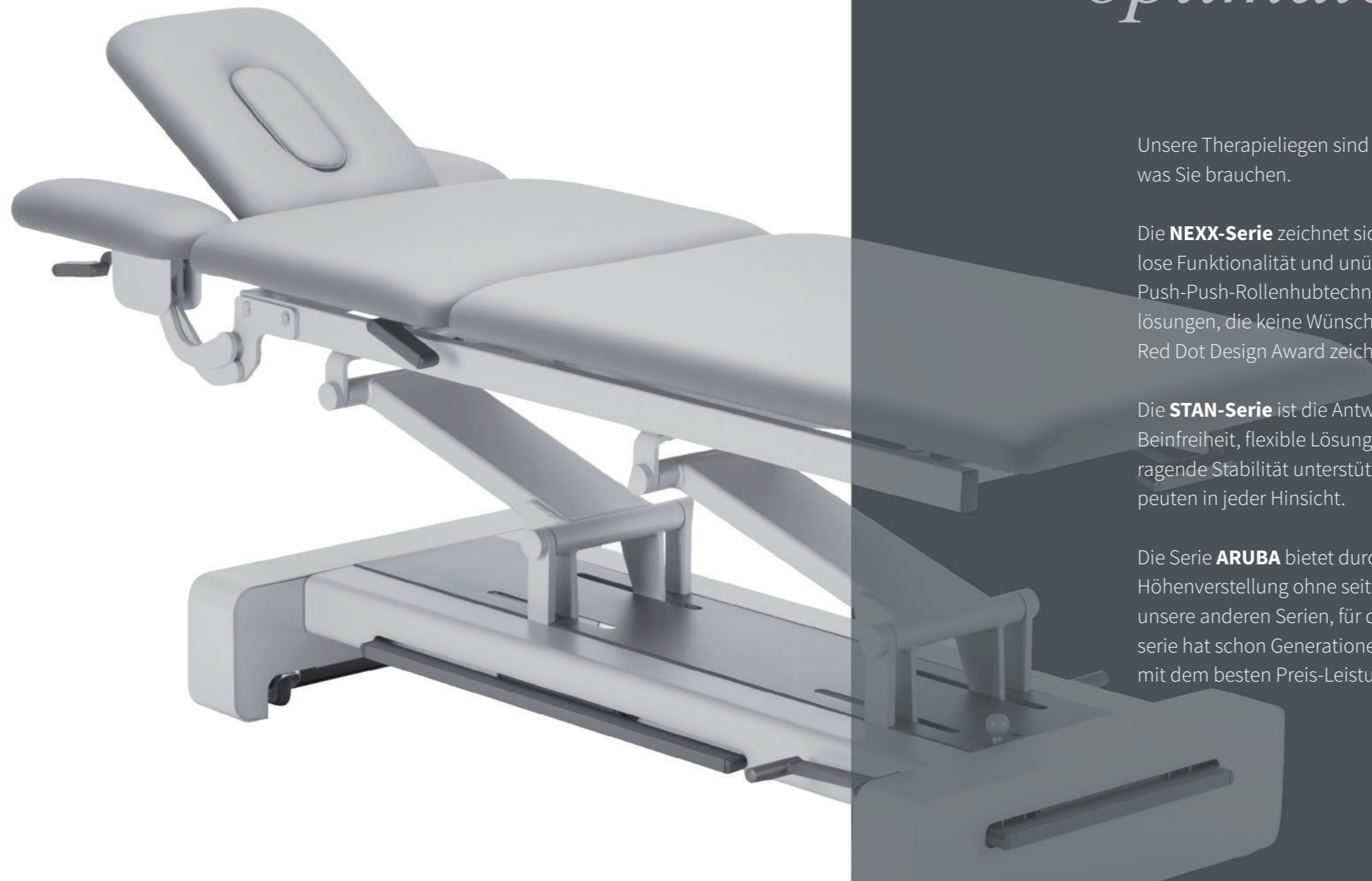
■ Polsterfarben siehe Umschlagseite



Auf engstem Raum effizientes Training

STAN | NEXX | ARUBA

# Professionelle *Behandlungsliegen* für die *optimale Therapie*



Unsere Therapieliegen sind genau das, was Sie wollen und genau das, was Sie brauchen.

Die **NEXX-Serie** zeichnet sich durch ein einzigartiges Design, kompromisslose Funktionalität und unübertroffene Stabilität aus. Bahnbrechende Push-Push-Rollenhubtechnologie, integrierte Schaltelemente und Detaillösungen, die keine Wünsche der Therapeuten offenlassen, sowie der Red Dot Design Award zeichnet dieses Produkt aus.

Die **STAN-Serie** ist die Antwort auf funktionale Anforderungen. Maximale Beinfreiheit, flexible Lösungen für die individuelle Anpassung und hervorragende Stabilität unterstützen professionelle Therapeutinnen und Therapeuten in jeder Hinsicht.

Die Serie **ARUBA** bietet durch ihr Scherenkonstruktion eine vertikale Höhenverstellung ohne seitlichen Versatz. Bewährte Technik, die wie unsere anderen Serien, für die Ewigkeit gebaut ist. Diese Therapieliegenreihe hat schon Generationen von Therapeuten erfolgreich unterstützt mit dem besten Preis-Leistungs-Verhältnis auf dem Markt.



reddot award 2019  
winner

# NEXX 2

## Technische Spezifikationen:

Liegefläche:	ca. 65 x 202 cm
Rahmenfarbe:	weiß oder weißaluminium
Posterqualität:	Amalfi
Gesamtpolsterdicke:	ca. 6,5 cm
Höhenverstellung:	ca. 50 – 96 cm
Gewicht:	ca. 110 - 125 kg
Kopfteil:	stufenlos verstellbar, 33° positiv/68° negativ
Rollenhebesystem:	einfaches Hebesystem (Patentiertes System)
Räder:	360° drehbar
Sicherheitsschlüssel:	standard
Nasenschlitz inklusive Polster:	standard

■ Polsterfarben siehe Umschlagseite

## 2-tlg. NEXX elektrisch - Rundumschaltung

## 2-tlg. NEXX hydraulisch

## Optionen & Zubehör mit Aufpreis verbunden

1-tlg. Kopfteil mit Wellnessauflage (nicht kombinierbar mit Memory-Wellnessaufpolsterung)
1-tlg. Langes Kopfteil, 80° positiv verstellbar
3-tlg. Kopfteil, seitliche Armauflagen, stufenlos absenkbar
3-tlg. Kopfteil TWIN Ausführung (patentiertes System)
Liegefläche 75 / 80 cm Breite
Memory – Wellness Aufpolsterung (Gesamtpolsterdicke ca. 8 cm)
Polsterqualität Pandoria Plus Gruppe 2
Papierrollenhalter (max. 60 cm Rolle)
Zusatzgriff (nur bei 1-tlg. Kopfteil möglich)
Fixiergurt mit 2 Schienen



Abbildung zeigt die NEXX2 mit langem Kopfteil, Rundumschaltung und Rollenhebesystem in der Rahmenfarbe weißaluminium, Polsterfarbe Amalfi anthrazit.



Rollenhebesystem



Hydraulikpedal



Herausnehmbares Nasenschlitzkissen mit Durchfall-Sicherung



Papierrollenhalter



Zusatzgriff



Langes Kopfteil

# THERAPIELIEGE | NEXX 2



Die Abbildung zeigt die NEXX2 mit 1-teiligem Kopfteil, zusätzlichem Handgriff, Rundumschaltung, Rollenhebesystem in der Rahmenfarbe weiß Polsterfarbe Amalfi anthrazit



Abbildung zeigt die NEXX2 mit 3-teiligem Kopfteil, Rollenhebesystem und Rundumschaltung in der Rahmenfarbe weiß, Polsterfarbe Amalfi smoke.



3-tlg. Kopfteil



3-tlg. Kopfteil mit TWIN Funktion





reddot award 2019  
winner

# NEXX 3

## Technische Spezifikationen:

Liegefläche:	ca. 65 x 203 cm
Rahmenfarbe:	weiß oder weißaluminium
Polsterqualität:	Amalfi
Gesamtpolsterdicke:	ca. 6,5 cm
Höhenverstellung:	ca. 50 – 96 cm
Gewicht:	ca. 125 - 145 kg
Kopfteil:	stufenlos verstellbar, 33° positiv/68° negativ
Rollenhebesystem:	einfaches Hebesystem (Patentiertes System)
Räder:	360° drehbar
Dachstellung:	manuelle Gasdruckfeder
Verstellung des Fußteils:	manuelle Gasdruckfeder
Sicherheitsschlüssel:	standard
Nasenschlitz inklusive Polster:	standard

■ Polsterfarben siehe Umschlagseite

### 3-tlg. NEXX elektrisch - Rundumschaltung

### 3-tlg. NEXX hydraulisch

#### Optionen & Zubehör mit Aufpreis verbunden

- 1-tlg. Kopfteil mit Wellnessauflage (nicht kombinierbar mit Memory-Wellnessaufpolsterung)
- 1-tlg. Kopfteil lange Ausführung
- 3-tlg. Kopfteil, seitliche Armauflagen, stufenlos absenkbar
- 3-tlg. Kopfteil TWIN Ausführung (patentiertes System)
- Liegefläche 75 / 80 cm Breite
- Memory – Wellness Aufpolsterung (Gesamtpolsterdicke ca. 8 cm)
- Polsterqualität Pandoria Plus Gruppe 2
- Papierrollenhalter (max. 60 cm Rolle)
- Zusatzgriff (nur bei 1-tlg. Kopfteil möglich)
- Fixiergurt mit 2 Schienen
- Extensionsgalgen (nicht nachrüstbar)



Abbildung zeigt die NEXX3 mit langem Kopfteil, Rundumschaltung, und Rollenhebesystem in der Rahmenfarbe weißaluminium, Polsterfarbe Amalfi anthrazit.



Rollenhebesystem

Hydraulikpedal

3-tlg. Kopfteil

Papierrollenhalter

Zusatzgriff

Langes Kopfteil absenkbar

# THERAPIELIEGE | NEXX 3

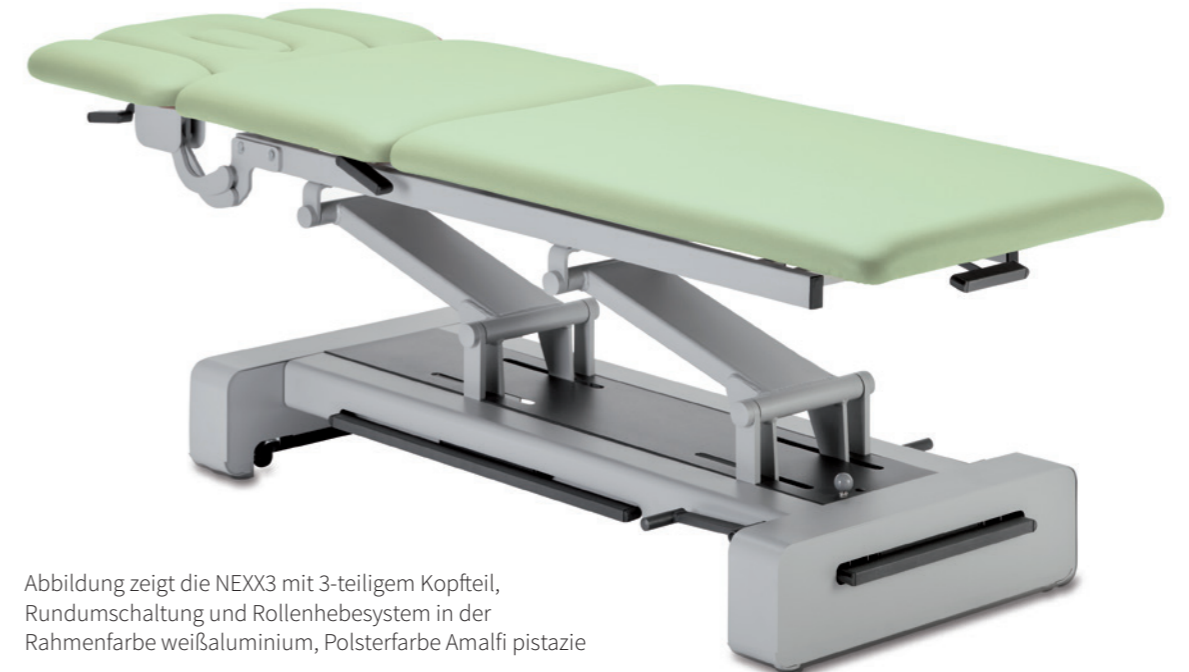


Abbildung zeigt die NEXX3 mit 3-teiligem Kopfteil, Rundumschaltung und Rollenhebesystem in der Rahmenfarbe weißaluminium, Polsterfarbe Amalfi pistazie



Die Abbildung zeigt die NEXX3 mit 1-teiligem Kopfteil, Hydraulikpedal und Rollenhebevorrichtung in der Rahmenfarbe weißaluminium, Polsterfarbe Amalfi anthrazit.





reddot award 2019  
winner

# NEXX PRO

## Technische Spezifikationen:

Liegefläche:	ca. 65 x 203 cm
Rahmenfarbe:	weiß oder weißaluminium
Polsterqualität:	Amalfi
Gesamtpolsterdicke:	ca. 6,5 cm
Elektrische Höhenverstellung:	ca. 50 – 96 cm
Motor:	2 Motoren (1 x Motor für die Höhenverstellung, 1 x Motor für die elektrische Dachstellung)
Gewicht:	ca. 125 - 145 kg
Kopfteil:	stufenlos verstellbar, 33° positiv/68° negativ
Art der Höhenverstellung:	Rundumschaltung
Rollenhebesystem:	einfaches Hebesystem (Patentiertes System)
Räder:	360° drehbar
Sicherheitsschlüssel:	standard
Nasenschlitz inklusive Polster:	standard
Verstellung des Fußteils:	manuelle Gasdruckfeder

■ Polsterfarben siehe Umschlagseite

## Optionen & Zubehör mit Aufpreis verbunden

1-tlg. Kopfteil lange Ausführung
1-tlg. Kopfteil mit Wellnessauflage (nicht kombinierbar mit Memory-Wellnessaufpolsterung)
3-tlg. Kopfteil, seitliche Armauflagen, stufenlos absenkbar
3-tlg. Kopfteil TWIN Ausführung (patentiertes System)
Liegefläche 75 / 80 cm Breite
Memory – Wellness Aufpolsterung (Gesamtpolsterdicke ca. 8 cm)
Polsterqualität Pandoria Plus Gruppe 2
Papierrollenhalter (max. 60 cm Rolle)
Zusatzgriff (nur bei 1-tlg. Kopfteil möglich)
Fixiergurt mit 2 Schienen
Extensionsgalgen (nicht nachrüstbar)



Rollenhebesystem



3-tlg. Kopfteil



Papierrollenhalter



Hebel für elektrische Dachstellung



3-tlg. Kopfteil mit TWIN Funktion

## THERAPIELIEGE | NEXX PRO



Abbildung zeigt die NEXX PRO mit 1-teiligem Kopfteil, Hebel für die elektrische Dachstellung, Rundumschaltung und Rollenhebesystem in der Rahmenfarbe weißaluminium, Polsterfarbe Amalfi anthrazit.



Abbildung zeigt die NEXX PRO mit 3-teiligem Kopfteil, Rundumschaltung und Rollenhebevorrichtung in der Rahmenfarbe weißaluminium, Polsterfarbe Amalfi delft.

# STAN 2

## Technische Spezifikationen:

Liegefläche:	ca. 65 x 202 cm
Rahmenfarbe:	weißaluminium
Posterqualität:	Amalfi
Gesamtpolsterdicke:	ca. 6,5 cm
Höhenverstellung:	ca. 50 – 100 cm
Gewicht:	ca. 100 - 106 kg
Kopfteil:	stufenlos verstellbar, 33° positiv/68° negativ
Sicherheitsschlüssel:	standard
Nasenschlitz inklusive Polster:	standard

■ Polsterfarben siehe Umschlagseite

## STAN 2 - elektrisch - mit Handschalter / mit Fußschalter

### Optionen & Zubehör mit Aufpreis verbunden

Rollenhebesystem, Rädern 360° drehbar
Hydraulisches Fußpedal
Rundumschaltung
1-tlg. langes Kopfteil, 80° positiv verstellbar
1-tlg. Kopfteil mit Wellnessauflage (nicht kombinierbar mit Memory-Wellnessaufpolsterung)
3-tlg. Kopfteil, seitliche Armauflagen, stufenlos absenkbar
3-tlg. Kopfteil mit TWIN Funktion
Liegefläche 75 / 80 cm Breite
Memory – Wellness Aufpolsterung (Gesamtpolsterdicke ca. 8 cm)
Polsterqualität Pandoria Plus Gruppe 2
Papierrollenhalter
Fixiergurt mit 2 Schienen
Personalisierungsaufkleber

## THERAPIELIEGE | STAN 2



Abb. zeigt STAN 2 mit 1-tlg. Kopfteil, Rollenhebesystem, Rundumschaltung, Rahmenfarbe weißaluminium. Polsterfarbe Amalfi anthrazit.



Abb. zeigt STAN 2 mit langem Kopfteil, Rollenhebesystem, Rundumschaltung.



Abb. zeigt STAN 2, mit 3-tlg. Kopfteil, Rollenhebesystem, Rundumschaltung.



Rollenhebesystem    Rundumschaltung mit einer Sicherheits-schutzeinrichtung    Hydraulikpedal    Handschalter    Fußschalter



Papierrollenhalter    Langes Kopfteil    Herausnehmbares Nasenschlitzkissen mit Durchfall-Sicherung    Komfort Kopfteil    Fixiergurt mit 2 Schienen    3-tlg. Kopfteil mit TWIN-Funktion

# STAN 3

## Technische Spezifikationen:

Liegefläche:	ca. 65 x 203 cm
Dachstellung:	manuelle Gasdruckfeder
Rahmenfarbe:	weißaluminium
Polsterqualität:	Amalfi
Gesamtpolsterdicke:	ca. 6,5 cm
Höhenverstellung:	ca. 50 – 100 cm
Verstellung des Fußteils:	manuelle Gasdruckfeder
Gewicht:	ca. 117 - 122 kg
Kopfteil:	stufenlos verstellbar, 33° positiv/ 68° negativ
Sicherheitsschlüssel:	standard
Nasenschlitz inklusive Polster:	standard

■ Polsterfarben siehe Umschlagseite

## STAN 3 - elektrisch - mit Handschalter / mit Fußschalter

### Optionen & Zubehör mit Aufpreis verbunden

Rollenhebesystem, Räder 360° drehbar
Hydraulisches Fußpedal
Rundumschaltung
1-tlg. langes Kopfteil, 80° positiv verstellbar
1-tlg. Kopfteil mit Wellnessauflage (nicht kombinierbar mit Memory-Wellnessaufpolsterung)
3-tlg. Kopfteil, seitliche Armauflagen, stufenlos absenkbar
3-tlg. Kopfteil mit TWIN Funktion
Liegefläche 75 / 80 cm Breite
Memory – Wellness Aufpolsterung (Gesamtpolsterdicke ca. 8 cm)
Polsterqualität Pandoria Plus Gruppe 2
Papierrollenhalter
Fixiergurt mit 2 Schienen
Extensiongalgen (nicht nachrüstbar)
Personalisierungsaufkleber

Abb. zeigt STAN 3 mit optional wählbarem 1-tlg. Kopfteil mit Wellnessauflage, Rollenhebesystem, Rundumschaltung, Rahmenfarbe weißaluminium, Polsterfarbe Pandoria Plus Gruppe 2 kirsche



Rollenhebesystem

Rundumschaltung mit einer Sicherheitsschutzvorrichtung

Hydraulikpedal

Handschalter

Fußschalter

## THERAPIELIEGE | STAN 3



Abb. zeigt STAN 3 mit 1-tlg. Kopfteil, Rollenhebesystem, Rundumschaltung, Rahmenfarbe weißaluminium, Polsterfarbe Amalfi anthrazit.



Abb. zeigt STAN 3 mit einem optional wählbarem langen Kopfteil, Rollenhebesystem, Rundumschaltung, Rahmenfarbe weißaluminium, Polsterfarbe Amalfi anthrazit.





# STAN PRO

## Technische Spezifikationen:

Motor:	2 Motoren (1 x Motor für die Höhenverstellung, 1 x Motor für die elektrische Dachstellung)
Liegefläche:	65 x 203 cm
Rahmenfarbe:	weißaluminium
Posterqualität:	Amalfi
Gesamtpolsterdicke:	ca. 6,5 cm
Höhenverstellung:	ca. 50 – 100 cm
Art der Höhenverstellung:	Rundumschaltung
Gewicht:	ca. 117 - 122 kg
Kopfteil:	stufenlos verstellbar, 33° positiv/ 68° negativ
Art der Höhenverstellung:	Rundumschaltung
Sicherheitsschlüssel:	standard
Nasenschlitz inklusive Polster:	standard

■ Polsterfarben siehe Umschlagseite

## Optionen & Zubehör mit Aufpreis verbunden

Rollenhebesystem, Räder 360° drehbar
3-tlg. Kopfteil, seitliche Armauflage, stufenlos absenkbar
3-tlg. Kopfteil mit TWIN Funktion
1-tlg. langes Kopfteil, 70° positiv / 20° negativ verstellbar
1-tlg. Kopfteil mit Wellnessauflage (nicht kombinierbar mit Memory-Wellnessaufpolsterung)
Liegefläche 75 / 80 cm Breite
Memory – Wellness Aufpolsterung (Gesamtpolsterdicke ca. 8 cm)
Polsterqualität Pandoria Plus Gruppe 2
Papierrollenhalter
Fixiergurt mit 2 Schienen
Extensiongalgen (nicht nachrüstbar)
Personalisierungsaufkleber



Rollenhebesystem

Rundumschaltung mit einer Sicherheits-schutzeinrichtung

Handschalter

Fußschalter

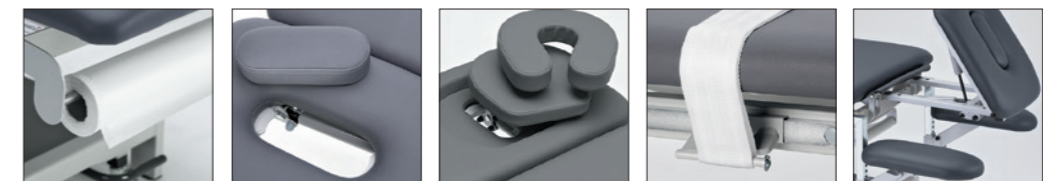
## THERAPIELIEGE | STAN PRO



Abb. zeigt STAN PRO mit optional 1-tlg. Kopfteil, Rollenhebesystem, Rundumschaltung, Rahmenfarbe weißaluminium, Polsterfarbe Amalfi anthrazit.



Abb. zeigt STAN PRO mit optional 3-tlg. Kopfteil, Rollenhebesystem, Rundumschaltung, Rahmenfarbe weißaluminium, Polsterfarbe Amalfi anthrazit.



Papierrollenhalter

Herausnehmbares Nasenschlitzkissen mit Durchfall-Sicherung

Komfort Kopfteil

Fixiergurt mit 2 Schienen

3-tlg. Kopfteil mit TWIN-Funktion

# ARUBA 2-tlg. Scherenliege

## Technische Spezifikationen:

Liegefläche:	ca. 65 x 200 cm
Rahmenfarbe:	weiß oder weißaluminium
Posterqualität:	Amalfi
Gesamtpolsterdicke:	ca. 6 cm
Höhenverstellung:	ca. 48 - 95 cm
Gewicht:	ca. 120 kg
Kopfteil:	stufenlos verstellbar, 50° positiv/40° negativ
Rollenhebesystem:	Räder 360° drehbar
Sicherheitsschlüssel:	standard
Nasenschlitz inklusive Polster:	standard

■ Polsterfarben siehe Umschlagseite

**2-tlg. Scherenliege, elektrisch** - mit Handschalter/mit Fußschalter

## Optionen & Zubehör mit Aufpreis verbunden:

hydraulische Höhenverstellung
Turbomotor elektrisch (nur für Scherenliege elektrisch)
Rundumschaltung
3-tlg. Kopfteil, seitliche Armauflagen, stufenlos absenkbar
Liegefläche 75 / 80 cm Breite
Rahmenfußschalter beidseitig
Polsterqualität Pandoria Plus - Gruppe 2
Papierrollenhalter
Fixiergurt mit 2 Schienen
Wellnessaufpolsterung (Gesamtpolsterdicke ca. 9 cm)

# THERAPIELIEGE | ARUBA 2tlg.



Abb. zeigt 2-tlg. Scherenliege mit 1-tlg. Kopfteil, elektrisch mit Fußschalter. Rahmenfarbe weißaluminium, Polsterfarbe Amalfi anthrazit.



Abb. zeigt 2-tlg. Scherenliege mit gesenktem 1-tlg. Kopfteil



Abb. zeigt 2-tlg. Scherenliege hydraulisch mit 1-tlg. Kopfteil, Rahmenfarbe weißaluminium, Polsterfarbe Amalfi parakeet



Rollenhebesystem    Hydraulikpedal    Rundumschaltung mit einer Sicherheits-schutzeinrichtung    Papierrollenhalter    Fixiergurt mit 2 Schienen



Herausnehmbares Nasenschlitzkissen mit Durchfall-Sicherung    3-tlg. Kopfteil, leichtgängige Einhandbedienung    Handschalter Standardmotor    Handschalter Turbomotor    Fußschalter Turbomotor    Fußschalter Standardmotor

# ARUBA 3-tlg. Scherenliege

## Technische Spezifikationen:

Liegefläche:	ca. 65 x 200 cm
Rahmenfarbe:	weiß oder weißaluminium
Posterqualität:	Amalfi
Gesamtpolsterdicke:	ca. 6 cm
Höhenverstellung:	ca. 48 - 95 cm
Gewicht:	ca. 120 kg
Kopfteil:	stufenlos verstellbar, 50° positiv/40° negativ
Rollenhebesystem:	Räder 360° drehbar
Sicherheitsschlüssel:	standard
Dachstellung:	manuelle Gasdruckfeder
Verstellung des Fußteils:	manuelle Gasdruckfeder
Nasenschlitz inklusive Polster:	standard

■ Polsterfarben siehe Umschlagseite

## 3-tlg. Scherenliege, elektrisch - mit Handschalter/mit Fußschalter

### Optionen & Zubehör mit Aufpreis verbunden:

Hydraulisches Fußpedal
Turbomotor (nur für Scherenliege elektrisch)
Rundumschaltung
Rahmenfußschalter beidseitig
3-tlg. Kopfteil, seitliche Armauflagen, stufenlos absenkbar
Liegefläche 75 / 80 cm Breite
Polsterqualität Pandoria Plus - Gruppe 2
Papierrollenhalter
Elektrische Dachstellung (nur für Scherenliege elektrisch)
Fixiergurt mit 2 Schienen
Extensiongalgen (nicht nachrüstbar)
Wellnessaufpolsterung (Gesamtpolsterdicke ca. 9 cm)



Rollenhebesystem    Hydraulikpedal    Rundumschaltung mit einer Sicherheitseinrichtung    Papierrollenhalter    Fixiergurt mit 2 Schienen

# THERAPIELIEGE | ARUBA 3tlg.



Abb. zeigt 3-tlg. Scherenliege mit 3-tlg. Kopfteil, Rahmenfarbe weißaluminium, Polsterfarbe Amalfi parakeet  
Optionen: Rundumschaltung, Turbomotor



Abb. zeigt 3-tlg. Scherenliege in schräger Position mit 3-tlg. Kopfteil

Abb. zeigt 3-tlg. Scherenliege mit aufgestelltem Fußteil und abgewinkeltem, 3-tlg. Kopfteil



Herausnehmbares Nasenschlitzkissen mit Durchfall-Sicherung    3-tlg. Kopfteil, leichtgängige Einhandbedienung    Handschalter Standardmotor    Handschalter Turbomotor    Fußschalter Turbomotor    Fußschalter Standardmotor

# ARUBA ScherenliegeVojta/Bobath

## Technische Spezifikationen:

Liegefläche:	120 x 180 cm
Rahmenfarbe:	weiß oder weißaluminium
Posterqualität:	Amalfi
Gesamtpolsterdicke:	ca. 6 cm
Elektrische Höhenverstellung:	ca. 48 - 97 cm
Gewicht:	ca. 130 kg
Rollenhebesystem:	Räder 360° drehbar
Sicherheitsschlüssel:	standard

**Scherenliege Vojta/Bobath**, elektrisch - mit Handschalter/mit Fußschalter  
**Optionen & Zubehör mit Aufpreis verbunden:**

Turbomotor (nur für Scherenliege elektrisch)	_____
Rahmenfußschalter beidseitig der Liege	_____
Kopfteil stufenlos verstellbar, positiv/negativ 30°	_____
Polsterqualität Pandoria Plus - Gruppe 2	_____
Sonderbreite 120 x 200 cm	_____
Nasenschlitz im Kopfteil	_____
Wellnessaufpolsterung (Gesamtpolsterdicke ca. 9 cm)	_____



Rollenhebesystem    Handschalter Standardmotor    Fußschalter Standardmotor    Handschalter Turbomotor    Rahmenfußschalter auf beiden Seiten

# THERAPIELIEGE | ARUBA Vojta/Bobath



Abb. zeigt Scherenliege Vojta/Bobath mit Rahmenfußschalter, Rahmenfarbe weißaluminium, Polsterfarbe Amalfi delft.

Durch das Scheren-Rahmengestell ist die Therapieliege ohne seitlichen Versatz höhenverstellbar

■ Polsterfarben siehe Umschlagseite



Abb. zeigt Scherenliege Bobath in tiefer Position mit Rahmenfußschalter.

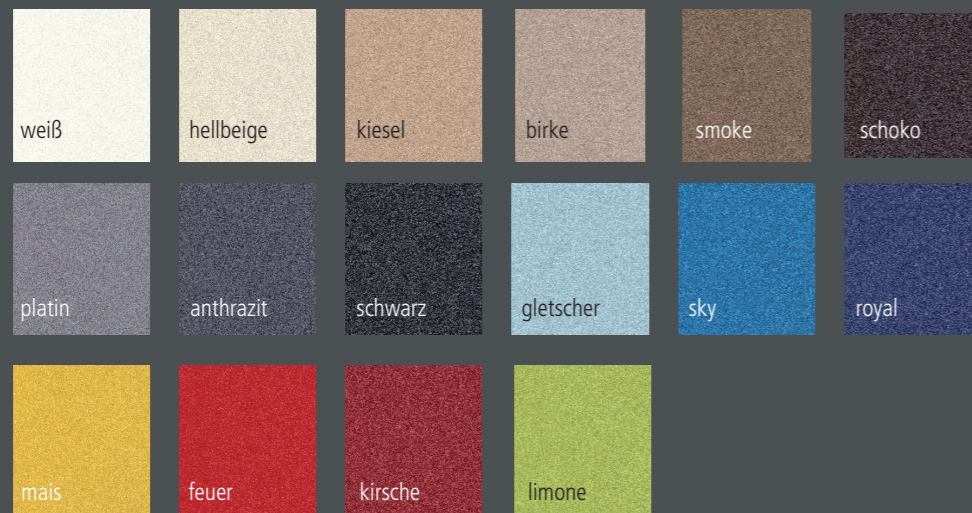


Abb. zeigt Scherenliege Bobath in hoher Position mit Rahmenfußschalter.

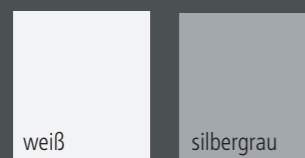
### Standard Polsterqualität Amalfi



### Optional Polsterfarben Pandoria Plus - Group 2



### Rahmenfarben



Farbänderungen drucktechnisch möglich.  
 Weitere Farben auf Anfrage möglich  
 Auf Anfrage senden wir Ihnen gerne  
 ein Originalmuster zu.



**Reinbold GmbH & Co KG**

Im Kreuzfeld 3 | 79364 Malterdingen · Germany | Tel.: +49 (0) 76 44 / 92692 0 | [info@reinbold-online.de](mailto:info@reinbold-online.de) | [www.reinbold-online.de](http://www.reinbold-online.de)