

AUS KLEINEM ANFANG

ENTSPRINGEN ALLE DINGE.

www.donaueschingen.de

Entdecken Sie die Stadt an der Donauquelle!

KULTUR & GENUSS

- Donauquelle
- Fürstlich Fürstenbergisches Schloss
- Museum Art.Plus
- Fürstenberg Brauerei

NATUR & SPORT

- Donauursprung
- Donauradweg
- Idyllischer Schlosspark
- 45-Loch-Golfanlage

WIRTSCHAFTSförderung
Ihr Wirtschaftsstandort mit Zukunft

- Breitgefächerte Branchenstruktur mit über 10.000 Beschäftigten
- Beste Verkehrsanbindung (Schiene, Straße, Autobahn, größter Flugplatz in der Region)
- Kurze Verwaltungswege
- Breitbandversorgung

Wirtschaftsförderung, Rathausplatz 2, 78166 Donaueschingen
Tel.: 0771 857-150, theo.kneer@donaueschingen.de

Lernen Sie die Arbeit des Forstbetriebs der Stadt Donaueschingen bei der Gewerbeschau Aasen kennen:

- Holzaufbereitung mit (schweren) Maschinen
- Hackschnitzelerzeugung
- Waldpädagogik
- Nistkastenbau für Kinder

AASEN
GEWERBESCHAU

03. Juli
2022

Gewerbeschau 2022
Unsere Zukunft im Dorf

Ausstellerkatalog

Einladung

Zur Gewerbeschau am **03.07.2022**
Gewerbegebiet Aasen - Eintritt frei

Programm:

- 9 Uhr Gottesdienst im Gewerbegebiet
- 10 Uhr Eröffnung mit Grußworten

30 Aussteller bieten:

- Informationen zu Arbeits- und Ausbildungsplätzen
- Tag der offenen Türen
- Vorführungen
- Bewirtung
- Kinderprogramm

www.gewerbeschau-aasen.de



Lageplan Gewerbegebiet Obere Wiesen, Donaueschingen-Aasen



Donaueschingen
AM URSPRUNG

Bei Fa. Stolz & Seng im Obergeschoss finden Sie folgende Aussteller:

- Fa. Romer - Schreinerei und Fensterbau
- immoFlu
- Kunstwerk - Keramik, Schmuck und Kostbarkeiten
- Heiko Hall - Dekorationen aus Holz
- Hobbykünstler
- Schwörer Medien - Veranstaltungstechnik und Tonstudio



BIEDERMANN GETRÄNKE



Narrenverein Aasemer Weiherliit bei Fa. Schwarber
Grillwagen mit Steaks, Grill- und Currywürsten
Salatteller, Pommes und Wedges mit Sour Creme
Weinstand mit Sekt und Aperol

Musikverein Aasen bei Fa. AP&S
Bratwurst mit Brot und Kartoffelsalat
Warme Seelen und vegetarische Winzerwecken

Landjugend Aasen bei Fa. Hauger-Eichservice
Waffeln, Aperol, Hugo und Lillet

Landfrauen Heidenhofen bei Fa. Pumpen Rottler
Suppenküche

... und noch mehr gibt es bei unseren Gastro Betrieben im Dorf.

TANNENHOF

KULINARISCHE PRÄSENTE
Attraktive Geschenkideen von beliebten Klassikern über herzhafteste Aufmerksamkeiten direkt vom Hersteller!

TANNENHOF Schwarzwälder Fleischwaren GmbH & Co. KG
Gewerbestraße 4 • 78078 Nidereschach
Tel.: 07728/9263-0 • www.tannenhof-schinken.de

Teilnehmende Betriebe Gewerbeschau 2022

- 1 Gasthaus Die Burg
- 2 Aasemer Dorfcafé
- 3 WC Bürgerhalle
- 4 Julianna Urlaub – Pferde Osteotherapie
- 5 Fa. Huber – Auto Color Technik
- 6 Schäferei Schwab
- 7 Fa. Hauger Eichservice
- 7a Autohaus Erndle
- 8 Fa. Sieger-Maus – Baugeschäft
- 8a Euro Cars AL – Der Autoprofi
- 9 Fa. Rottler – Pumpen- und Motoren-Service
- 10 Fa. Mäder Steine – Experten für Garten & Landschaft
- 11 Radcenter Rothweiler – Service rund ums Rad
- 11a Simmibude – Ihr Partner in Sachen Ostkult
- 12 Waldwirtschaft
- 15 Fa. Stolz & Seng – Kunststoffspritzguss Formenbau
- 15a Fa. Romer – Schreinerei und Fensterbau
- 15b immoFlu
- 15c Kunstwerk – Keramik, Schmuck und Kostbarkeiten
- 15d Heiko Hall – Dekorationen aus Holz
- 15e Hobbykünstler
- 15f Schwörer Medien – Veranstaltungstechnik und Tonstudio
- 16 Fa. IMS Gear – Zahnrad- und Getriebetechnik
- 17 Zimmerei Maus – Holzbauunternehmen
- 17a Maler Zink
- 17b Fa. Storz – Verkehrswegebau
- 18 Fa. AP&S
- 19 Fa. Schwarber – Sanitär, Heizung, Solar
- 19a Schreinerei Jürgen Wiehl – Alles rund um den Innenausbau
- 20 Der Öschberghof – Golf, Events & SPA
- 21 Next2Sun – Vertikale bifaciale Agri-Photovoltaik

VERANSTALTER

Ortsverwaltung Aasen
Käppelestraße 2
78166 Donaueschingen-Aasen
Tel: 0771 / 7143
ortverwaltung.aasen@donaueschingen.de

Stadt Donaueschingen
Stadtverwaltung – Rathausplatz
78166 Donaueschingen
0771 / 857-0
stadt@donaueschingen.de

REDAKTION

Hans-Peter Rolle
Die Inhalte der Firmenportraits wurden
von den jeweiligen Firmen erstellt.

GESTALTUNG

Stolz, marion.stolz@me.com

DRUCK

druckpunkt tübingen GbR
Schloßgartenstraße 15, 72070 Tübingen

Ein Tag für die ganze Familie

Genießen Sie den Tag im Gewerbegebiet in Aasen mit der ganzen Familie. Wir zeigen nicht nur was wir können und wie wir es tun, wir verwöhnen Sie mit unserem kulinarischem Angebot und für die Kleinsten ist auch gesorgt. ... und was finden Sie wo?

Bei Fa. AP&S

Modellierte Luftballontiere, Zuckerwatte, Bobbycar- & Dreirad fahren, Kinderkarussell



Bei Fa. Mäder

Der größte Sandkasten der Region



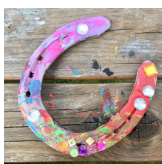
Bei Fa. Zimmerei Maus

Die Hüpfburg der Feuerwehr



Bei J. Urlaub, Pferde Osteotherapie

Hufeisen bemalen



Bei Fa. Schwarber

Luftballone



Bei Fa. Stolz & Seng

Hüpfburg „Piratenschiff“

Kinderschminken, Kreativer Mal- und Basteltisch

Bobbycar- & Dreirad fahren



Bei Schäferei Schwab

Schafe & Ziegen besuchen

Beim Förster

Nistkästen bauen



**NACHBARSCHAFTSHILFE
AASEN & HEIDENHOFEN**

FÜREINANDER DA SEIN

Wir helfen ehrenamtlich, vertraulich und unkompliziert

- kranken und älteren Menschen
- pflegenden Angehörigen
- Familien mit Kindern

für eine lebendige Dorfgemeinschaft und mehr Lebensqualität.

Weitere Informationen auf www.nbh-aasen-heidenhofen.de

**Hilfen für Flüchtlinge
aus der Ukraine**



Deutschland hilft



Wir informieren, wie Sie helfen können

... und sagen Danke

Besuchen Sie auch unsere Informationsstände an der Gewerbeschau

**FREIWILLIGE FEUERWEHR
DONAUESCHINGEN**

**Jugend-
Feuerwehr
Heidenhofen**



Das große Quiz zur Gewerbeschau

*Machen Sie mit.
Es lohnt sich;
es gibt schöne
Preise zu gewinnen*



Fragebögen können unter

www.gewerbeschau-aasen.de

heruntergeladen werden oder Sie finden

diese am Tag der Gewerbeschau bei den teilnehmenden Ausstellern

Grußwort des Oberbürgermeisters der Stadt Donaueschingen und Schirm- herrn der Gewerbeschau



Liebe Besucherinnen und Besucher,

ich freue mich sehr darüber, dass in Aasen dieses Jahr wieder eine Gewerbeschau stattfinden kann. Nach erfolgreichen Veranstaltungen in den Jahren 2007 und 2013 haben die heimischen Firmen jetzt wieder eine schöne Gelegenheit, sich zu zeigen und präsentieren. Vom Global-Player über das traditionsreiche Handwerk, therapeutischen Anbietern im Gesundheitswesen, Architekturbüros, Dienstleistungsbetrieben bis hin zum Versicherungsmakler bietet Aasen eine große Bandbreite an Unternehmen und Unternehmern.

Sie werden beeindruckt sein, denn Aasen verfügt nicht nur über eine bunte Palette von Angeboten und Dienstleistungen, sondern auch über eine intakte, aktive und selbstbewusste Dorfgemeinschaft – das zeigt diese Gewerbeschau erneut deutlich. Die wirtschaftliche Entwicklung von Aasen in den vergangenen Jahren ist beeindruckend. Aasen schreibt eine Erfolgsgeschichte, die mit dem Gewerbegebiet „Obere Wiesen“ direkt am Ortszugang unmittelbar verbunden ist. Das Dorf schafft den Spagat zwischen Traditionsbewusstsein und modernem Wirtschaftsdenken in beispielhafter Weise.

Aasen wird also heute, an diesem Tag der Gewerbeschau zum Ort der Begegnung und bietet Gelegenheit für Austausch, gute Gespräche und Kontaktpflege. Der Erfolg dieser Gewerbeschau liegt vor allem in der Organisation und der Bereitschaft der Aussteller und Vereine, mit anzupacken und somit diese wichtige Veranstaltung mit ihrer Teilnahme attraktiv zu gestalten.

Ich lade alle Bürgerinnen und Bürger aus Aasen und Donaueschingen, aber auch der Nachbarstädte - und gemeinden sowie alle Interessierten aus der gesamten Region ein, Aasen und seine Unternehmen kennen zu lernen. Den Organisatoren unter der Leitung von Hans-Peter Rolle und Ortsvorsteher Horst Hall sowie allen, die zum Gelingen dieser Gewerbeschau beitragen, spreche ich meinen herzlichen Dank aus! Den Besuchern wünsche ich einen angenehmen und interessanten Aufenthalt und allen Ausstellern viel Erfolg und einen guten Verlauf!

Erik Pauly

Grußwort der Ministerin für Wirtschaft, Arbeit & Tourismus



Sehr geehrte Damen und Herren,
liebe Besucherinnen und Besucher der Gewerbeschau in Aasen,

es erfüllt mich mit großer Freude, dass nach 2007 und 2013 nunmehr am 3. Juli 2022 die dritte Auflage der lokalen Gewerbeschau in Aasen unter dem Motto „Unsere Zukunft im Dorf“ stattfinden kann. Im Gewerbegebiet des in der östlichen Baar gelegenen Teilorts von Donaueschingen präsentieren rund 25 Unternehmen aus Handel, Handwerk, Industrie und der Dienstleistungen die Vielfalt und Qualität ihrer Angebote. Die Gewerbeschau in Aasen setzt damit wichtige Impulse für die ortsansässige Wirtschaft, auch und gerade durch die direkten Kontakte zwischen Anbietern und potenziellen Kunden. Für manche Besucherin und manchen Besucher mag und soll sich dabei die überraschende Erkenntnis ergeben, dass sehr viele Waren und Dienstleistungen, die im Online-Handel angeboten werden, auch direkt vor der Haustür erworben werden können, mit einer Beratung, die auf alle Kundenwünsche eingeht.

Es sind die kleinen und mittleren Unternehmen von Industrie und Handwerk, aber auch des Einzelhandels, der diversen Dienstleistungsparten und der Freien Berufe, die in Baden-Württemberg fast zwei Drittel der Arbeitnehmer beschäftigen und mehr als die Hälfte des Umsatzes erwirtschaften. Sie sind es, die vier Fünftel der beruflichen Ausbildung tragen, die vor Ort investieren und die regionalen Wirtschaftsstrukturen stärken – auch und gerade im ländlichen Raum. Dabei sind viele mittelständische Unternehmer eng mit ihrer Heimatregion verbunden und engagieren sich vor Ort auch für soziale Zwecke, für Kultur, Sport und den Schutz der Umwelt. Die in Aasen organisierte Gewerbeschau zeigt dieses Engagement.

Eingebettet in ein attraktives Rahmenprogramm sind die lokalen Gewerbe-schauen auch ein Ort sozialer und zwischenmenschlicher Begegnungen und Anziehungspunkt in der Region. Viele lokale Betriebe nutzen daher Gewerbe-schauen, um sich als attraktiver Arbeits- und Ausbildungsbetrieb zu präsentieren. Bei den jungen Besucherinnen und Besuchern kann das Interesse geweckt werden, bei den Betrieben vor Ort eine Ausbildung zu beginnen. Unternehmen, die sich schwer damit tun, Fachkräfte zu rekrutieren, erreichen neue Zielgruppen.

Nutzen Sie also die Gelegenheit, Ihre ortsansässigen Unternehmen als Arbeits- und Ausbildungsbetrieb kennenzulernen und regionale Angebote zu entdecken. In diesem Sinne wünsche ich der diesjährigen Gewerbeschau einen guten Verlauf, den Ausstellern viel Erfolg sowie den Besucherinnen und Besuchern einen erlebnisreichen Tag.

Dr. Nicole Hoffmeister-Kraut MdL, Ministerin für Wirtschaft, Arbeit und Tourismus des Landes Baden-Württemberg

Grußwort des Ortsvorstehers



Herzlich Willkommen,

allen Gästen und vielen Dank an alle Mitwirkenden, bei der 3. Gewerbe-
schau hier in Aasen.

Unsere Gewerbetreibenden sind ein wichtiger Bestandteil der Dorfgemein-
schaft in Aasen. Wir sind sehr erfreut, dass wir in unseren Betrieben, den
Bürgern hoch attraktive und zukunftsfähige Arbeitsstellen und Ausbildungs-
plätze, zu Facharbeitern, Technikern, Meistern, Fachwirten und Ingenieu-
ren, nahe an ihren Wohnsitzen, anbieten können.

Dafür danke ich den vorausschauenden und erfolgreichen Unternehmern,
Gewerbetreibenden und Dienstleistern in unserem Dorfe. Sie stellen eine
wichtige Säule in unserer prosperierenden 1300 Seelen-Gemeinde dar.
Mittlerweile gibt es in Aasen mehr Arbeitsplätze als Arbeitnehmer. Somit
sind wir eines der wenigen Einpendler-Dörfer in Deutschland.

Es freut mich auch sehr, dass wir mit unserer Nachbargemeinde Heidenhofen
immer enger zusammenwachsen und sie uns auch hier mit begleiten.
Unter dem Motto „Unsere Zukunft im Dorf“ gibt es eine ganze Reihe an
Ideen und Maßnahmen, die wir in Aasen, in nächster Zeit, umsetzen werden.
Leben, Bilden, Arbeiten, aber auch Wohnen, Wohlfühlen und Gemeinschaft
sind wichtige Faktoren bei uns im Ort. (Aasen will ihnen ein Beispiel zeigen,
wie es möglich ist, ein Dorf in die Zukunft zu führen.)

Ich danke allen Teilnehmern, Mitwirkenden und Helfern für die Umsetzung.
Einen besonderen Dank geht an das Organisationsteam unter der Leitung
von Hans-Peter Rolle.

Horst Hall, Ortsvorsteher Aasen



Grußwort von Thorsten Frei MdB



Aasen lädt in diesen Tagen zur bereits dritten Gewerbeschau ein. Allein
diese Tatsache ist eine herausragende Leistung. Nach dem Dorfjubiläum
2007 und der zweiten Leistungsschau 2013 unterstreicht das Baardorf
mit der nun dritten Auflage seine Ausnahmestellung für eine wirtschaftlich
leistungsstarke Ortschaft dieser Größe.

Noch vor wenigen Jahrzehnten war Aasen von der Landwirtschaft und
einigen kleineren Handwerksbetrieben geprägt. Dies hat sich mit der Aus-
weisung eines Gewerbegebiets im Gewinn Obere Wiesen unter Ortsvor-
steher Otto Maus vor knapp 30 Jahren grundlegend gewandelt. Hier sind
bestehende Betriebe nicht nur durch Aussiedlung gewachsen, sondern eine
Reihe von Aasenern verwirklichten sich ihren Traum von der Selbstständig-
keit – mit großem Erfolg.

Donaueschingen bietet inzwischen mehr als 10 000 Arbeitsplätze. Ein
enormer Wert im Verhältnis zur Stadtgröße. Aasen leistet zu dieser Bilanz
einen großen Beitrag. Rund 120 Betriebe und Dienstleister mit einigen
hundert Arbeitnehmern sind in Aasen registriert, darunter einige große
Arbeitgeber in Hightech-Unternehmen mit vielen Einpendlern aus der
Region. Hinzu kommt einer der schönsten und größten Golfplatzanlagen
Deutschlands. Zu dieser Entwicklung kann ich nur gratulieren, ebenso zu
engagierten Aasener Machern, die diesen Leistungsspiegel nach den gro-
ßen Publikumserfolgen 2007 und 2013 erneut auf die Beine stellen.

Mit besten Grüßen

Ihr Thorsten Frei MdB



Handwerkliche Qualität von Ihrem Meisterbetrieb

- Individuelle Möbel nach Maß
- Haustüren aus Holz/ Kunststoff
- Innentüren/ Ganzglastüren
- Parkettböden
- Fenster aus Holz/ Kunststoff
- Treppen-/Parkettrenovierung
- Vordächer aus Holz, Aluminium oder Edelstahl



Burgring 10 · 78166 DS-Aasen
Tel. 0771 - 89 89 -439
www.schreinerei-wiehl.de



alles rund um den gesamten Innenausbau

BESCHLÄGE KOCH

HANDWERK · SICHERHEIT · INDUSTRIE

IHR PARTNER DES HANDWERKS

Rund um die Tür, Befestigungstechnik,
Werkzeuge, Arbeitsschutz uvm.



Über 25.000
Produkte

JETZT ONLINE
BESTELLEN



Beschläge Koch GmbH
Hanferstr. 26
79108 Freiburg

Telefon 07 61-4 78 02-0
info@beschlaege-koch.de

www.beschlaege-koch.de |

- Restaurant mit exklusiver, hochwertiger Küche
- Wein-Ba(a)r in gediegener Atmosphäre
- zwölf moderne Zimmer, in unterschiedlichen Kategorien
- Tagungs- und Veranstaltungshotel

die
burg

essen | trinken | schlafen | sein

burg aasen GmbH

burgring 6
78166 donaeschingen
info@burg-aasen.de
www.burg-aasen.de
0771-17510050



Heiko's Dekorationen aus Holz

Vierjahreszeiten-Dekoration aus reiner Handarbeit



Mein Hobby wurde zur Leidenschaft und entwickelt sich stets weiter - immer auf der Suche nach neuen Ideen, die ich kreativ in filigraner Handarbeit versuche naturgetreu umzusetzen.



Heiko Hall
Obergraustein 4
78166 Donaeschingen-Aasen

Mobil: 0162-134 38 10
info@h-hall-krippen.de
www.h-hall-krippen.de

Aasemer Dorfcafe

Immer eine gute Wahl!



Wir freuen uns über Ihren Besuch.

Klosterstraße 20a

78166 Donaueschingen-Aasen

Tel.: 0771 | 2690

www.aasemerdorfcafe.de



Simmibude

Ihr Partner in Sachen Ostkult

- Simson An.- + Verkauf von gebrauchten und komplett Neuaufgebauten Zweirädern
- Simson Service und Werkstatt
- Simson Gebraucht.- + Ersatzteile

Simmibude in DS- Aasen bietet Ihnen den kompletten Service rund um Ihre Simson an. Und das hört bei der Wartung und Reparatur nicht auf. Bringen Sie Ihre Simson zum Rollen. Mit jahrelanger Erfahrung, Kompetenz, Liebe und viel Engagement sind wir für Sie und Ihr Simson Zweirad da.

Was Sie bei uns erwartet ist ein fachgerechter Service inkl. Wartung, Reparatur mit ständig wachsendem Warenbestand. Ersatzteile was nicht auf Lager ist, wird umgehend bestellt. Denn es gibt nichts, was es nicht gibt.

Über einen Besuch in unserer Werkstatt freut sich

Inh. Olaf Müller
Ostbaastr. 16. 78166 DS- Aasen

Mobil ab 17 Uhr: 0175 / 579 678 6

Mail: simmibude@gmx.de



Seit der Gründung vor über 30 Jahren sind wir ein zuverlässiger Partner für Eich- und Prüfdienstleistungen und bekannt für die unkomplizierte Abwicklung von Eichvorgängen.

Unsere Dienstleistungen:

- ☑ Eichung von Fahrzeug- und Gleiswagen
- ☑ Kranprüfung
- ☑ Verleih von Prüfgewichten
- ☑ Aufzugsprüfung

Georg Hauger Eichservice

Eichservice Hauger | Georg Hauger
Ostbaarstraße 17a | 78166 Donaueschingen
☎ Telefon: 0771 5218
☎ Mobil: 0171 7720042
✉ E-Mail: info@eichservice-hauger.de

HEIMBS
MANUFAKTUR SEIT 1880

Wir wünschen dem Aasemer Dorfcafe und den gewerbetreibenden Betrieben viel Erfolg bei der Gewerbeschau!

www.heimbs.com



ROMER

Schreinerei und Fensterbau

Die Firma Romer Schreinerei und Fensterbau bietet Ihnen individuelle Lösungen rund um die Bereiche

- Fenster und Haustüren aus Holz, Kunststoff, Holz-Aluminium und Aluminium
- Einbruchhemmende Nachrüstungen an Fenstern und Türen
- Rolläden, Jalousien und Garagentore
- Innenausbau
- Schreinerarbeiten

Als kleines, erfahrenes Unternehmen haben wir alle Möglichkeiten auf Ihre persönlichen Wünsche und Vorstellungen einzugehen.

So erreichen Sie uns:
telefonisch 0771-2126
per Mail info@schreinerei-romer.de

Sie finden uns in Aasen:
 Käppelestraße 9
 78166 Donaueschingen

Mehr Infos unter www.schreinerei-romer.de

LUST AUF WAS NEUES?
 Neubau oder Modernisierung?

RaumkonzeptHolz
 Türen | Böden | Terrassen



Innentüren



Böden



Sichtschutzelemente



Terrassen

Raumkonzept Holz Carl Götz GmbH
 Eichenstraße 9 | 78256 Steißlingen | 07738/9277-17
www.raumkonzept-holz.de | steisslingen@carlgoetz.de

Öffnungszeiten
 Mo - Fr 9 - 18 Uhr
 Sa 9 - 13 Uhr



Premium
 zum Top-Preis

PaXentrée Aluminium-Haustüren

**Schön, sicher, komfortabel
 und effizient**

www.pax.de

Mit Sicherheit besser.



Schwarber



● Sanitär ● Heizung ● Solar

Wir sind Ihr kompetenter Ansprechpartner seit über 30 Jahren, wenn es um die Bereiche **Sanitär, Heizung** und **Solar** geht.

Durch ständige Fortbildung können wir Ihnen eine zuverlässige und qualitative hochwertige Ausführung sämtlicher Arbeiten gewährleisten.

Hegistraße 9 · 78166 Donaueschingen
Tel. 0771/2498 · info@schwarber.com
www.schwarber.com



elements

BAD / HEIZUNG / ENERGIE

GEMEINSAM
SIND WIR
DAS BAD

ELEMENTS Badausstellung der Birk KG
Rheinwaldstraße 10 · 78628 Rottweil · T 0741 2605-0
www.elements-show.de/rottweil

Jeden 1. Sonntag im Monat von 13 bis 17 Uhr Schausonntag,
ausgenommen Feiertage. Keine Beratung. Kein Verkauf.

Eine starke Webseite braucht nicht viel.

Di2
Ideenschmiede
Werbeagentur
Donaueschingen



Unverbindliches Gespräch unter:

0771 / 89 88 597

info@di2.de

Aus der Region für die Region!

www.badimpulse.de

Link



Welches Bad
verzaubert Sie?

Neugierig? Dann besuchen Sie doch unseren 3-D-Badplaner auf www.link-haustechnik.de.

Badimpulse

Lichtensteinstr. 10-32 | 78056 Villingen-Schwenningen
Tel. 07720 949-0 | Fax 07720 949-320

P&M
Gruppe

Mehr Energie – weniger Emission

Die BRÖTJE Hybridheizung



Bis zu
45%
staatliche
Förderung
möglich

Die Zukunft heizt nachhaltig - fangen Sie jetzt schon damit an! Denn es war noch nie so einfach, auf umweltfreundliche Wärme umzusteigen. Ihre BRÖTJE Hybridheizung vereint einen leistungsstarken Wärmeerzeuger mit ressourcenschonenden Komponenten, wie der Wärmepumpe oder Solar - für Ihren individuellen Energiemix und zuverlässigen Warmwasserkomfort auch bei Minusgraden

broetje.de

BRÖTJE
HEIZUNG

froling
besser heizen

PE1 Pellet 7-35 kW Pelletkessel

Jetzt bis zu **45 %**
Förderung kassieren!
+ 5 % Innovationsbonus*

- Geringster Platzbedarf
- Vollautomatische Reinigung und Entaschung

* Nähere Informationen und Richtlinien zu den Förderungen unter www.froeling.com oder beim Fröling Gebietsleiter.

www.froeling.com

Hr. Bauer Tel. 0151 / 727 099 76



KFZ-SERVICE-TECHNIK SCHRETZLMAIER

- ✓ Reparaturen aller Fabrikate
- ✓ Inspektion/ Klimageservice
- ✓ Fahrzeugelektronik/ Fahrzeugdiagnose
- ✓ Instandsetzung und Verkauf von Kleingeräten
- ✓ uvm.

Kfz-Service-Technik Schretzmaier

Johann Schretzmaier
Scheibenrainstr.2
78166 Donaueschingen-Aasen
Telefon 0771/158589



Öffnungszeiten: Mo-Fr: 8:00-12:00Uhr & 13:30-18:00Uhr; Sa: 8:30-13:00Uhr



Inh. Marcel Vogt
Wiesengasse 7
78166 Donaueschingen/Aasen
07 71/38 18

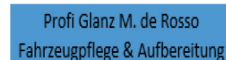
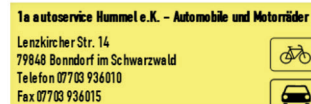
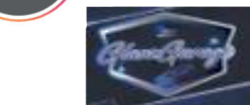
Leistungen

- Unfallinstandsetzung
- Design- und Effektlackierung
- Beschriftung/Folierung
- Sonderlackierung
- Karosseriebearbeitung (Alu/Stahl)
- Smart Repair
- Kunststoffrepair

Wir verarbeiten:



Ein Auszug unserer Partner:



KUNSTWERK

Keramik, Schmuck und Kostbarkeiten.

Im Kunstwerk findest du Dinge, die das Leben schöner machen.

Schmuck, Uhren, Taschen, Tücher, T-Shirts, modische Accessoires,
Lederwaren, Gürtel, Tassen & Becher ...

... und viel Neues im Schwarzwald-Design!

BIRGIT HALL | Donaueschingen
www.kunstwerk-hall.de

Karlstr. 38 | 78166 Donaueschingen
0151 41672263 | birgit@kunstwerk-hall.de

Öffnungszeiten

Di-Fr: 09:30-13:00 Uhr
14:00-18:00 Uhr
Sa: 09:30-13:30 Uhr
Mo: geschlossen



Zimmererei Maus GmbH
Ostbaarstr. 11 b
78166 Donaueschingen
Tel: 0771/3000

Wir sind ein Holzbauunternehmen mit breitem Betätigungsfeld, seit fast 70 Jahren führen wir das Zimmererhandwerk aus.

Umbau, Sanierung oder Neubau – egal welches Bauprojekt Sie planen, hierzu brauchen Sie einen starken Partner.

Wir stehen Ihnen als zuverlässiger Handwerksbetrieb mit unserem qualifizierten Team mit Rat und Tat zur Seite.

Wir bilden aus.

MALER

Qualitäts- und
Meisterbetrieb

Steffen Zink

☎ 0771 / 175 11 980
01520 / 443 76 20

✉ info@malerzink.de

🌐 www.malerzink.de



MEGA 
Handeln fürs Handwerk



Seit 1993 sorgen wir im Südwesten dafür, dass Pumpen in Industrie, Gewerbe oder Privathaushalten reibungslos funktionieren. Dabei wartet unser kompetentes Service-Team nicht nur Pumpen und Pump-Systeme, sondern plant und installiert diese auch maßgerecht nach Ihren individuellen Wünschen. Dank unserer langjährigen Erfahrung verfügen wir außerdem über ein umfangreiches Know-how, sodass wir Pumpenanlagen jeglichen Fabrikats reparieren und warten



Unser Reparaturservice hat die Lösung. Wir sorgen dafür, dass bei Ihnen wieder alles rund läuft und reparieren.

- Pumpen aller Fabrikate
- Druckhaltestationen
- Elektron. Drehzahlregelungen
- Getriebe

- Rührwerke
- Membranbehälter
- Elektromotoren



Wir liefern, montieren und bringen alles in Fluss mit den passenden Produkten:

- Pumpen
- Abwasserpumpstationen
- Wasserversorgung
- Industrie- und Gebäudetechnik
- Brunnen



Rufen Sie uns einfach an – wir beraten Sie gerne individuell!

ROTTLER Pumpen- und Motoren-Service GmbH

Obere Wiesen 6
78166 Donaueschingen-Aasen
Telefon: +49 (0)771 – 31 89
Telefax: +49 (0)771 – 57 20
E-Mail: info@pumpen-rottler.de
<https://www.pumpen-rottler.de>



SCHLUCKT ALLES AUSSER GELD.

On-Line mit KSB:
Jeden Mittwoch, 10-11 Uhr



Die Ausfallsichere von KSB sorgt dafür, dass Ihre Systeme immer im Fluss bleiben. Erfahren Sie mehr: www.ksb.de



On-Line mit KSB.
Melden Sie sich an.

› Unsere Technik. Ihr Erfolg.
Pumpen • Armaturen • Service





STOLZ  **SENG**

Stolz & Seng: Motivierendes Miteinander und stetiges Wachstum in Aasen

2003 gründeten der Werkzeugmachermeister Reinhard Stolz und der Industriemeister Christian Seng ihr gemeinsames Unternehmen für Formenbau und thermoplastischen Spritzguss in Aasen. Seither hat Stolz&Seng eine rasante und zugleich wohlorganisierte Entwicklung hingelegt. Die Firma zählt heute 120 Mitarbeiter, der Umsatz lag 2021 bei ca. 16,8 Mio. Euro. «Was mich motiviert, ist das Miteinander», beschreibt Christian Seng seinen persönlichen Ansporn. «Wir funktionieren hier im Betrieb als Team richtig gut und haben einen «Flow», der wunderbar funktioniert. Es macht Spaß, morgens in die Firma zu kommen.»

Dem Wachstum entsprechend hat Stolz&Seng seine Räumlichkeiten stets angepasst – dieses Jahr wurde die Produktionsfläche von 3700m² mit dem Bezug des Neubaus fast verdoppelt. Parallel dazu fokussiert das Unternehmen in seiner Produktpalette auch auf immer kleinere Dimensionen und realisiert im Spritzguss auch Mikroteile ab 0,002 g und Wanddicken ab 0,2 mm. Die 60 Beschäftigten in der Spritzerei produzieren im 1- bis 3-Komponenten Spritzgussverfahren und verarbeiten mehr als 50 verschiedene Kunststofftypen. Der haus-eigene Werkzeug- und Formenbau mit seinen 30 Mitarbeitern fertigt



Hightech mit Leidenschaft

Komm ins Team!

www.stolz-seng.de



derzeit ausschließlich für den internen Bedarf. Die Kunden des Aasener Unternehmens kommen aus der Maschinenbau- und Elektronikindustrie, aus dem Automotive-Sektor sowie aus den Bereichen Haushaltswaren, Wasseraufbereitung bzw. aus der Medizin- und Pharmatechnik.

Verbindlichkeit ist dabei Teil der Unternehmenskultur von Stolz & Seng. Zunächst gilt sie gegenüber den eigenen Mitarbeitern. 2017 und 2019 wurde dem Betrieb der Traumfirma-Award verliehen, der auf einer anonymen Mitarbeiterbefragung beruht und eine wertschätzende Betriebsführung auszeichnet. «Wir sind ein junges Unternehmen und entwickeln uns mit sehr hoher Geschwindigkeit», sagt Christian Seng. «Das vermitteln wir unseren Mitarbeitern und beziehen sie mit ein. «Traumfirma» ist bei uns nicht nur Etikett, sondern ein Versprechen gegenüber den Kollegen.» Dazu gehört auch, dass der Betrieb ausbildet. Derzeit lernen acht Azubis Verfahrens- bzw. Werkzeugmechaniker oder Maschinen- und Anlagenführer im Haus. Doch die Verbindlichkeit zählt auch zu den Prinzipien gegenüber den Kunden: Acht Mal erhielt Stolz & Seng bereits den Festo Supplier Elite Award für Produktqualität, Lieferperformance und Technologiekompetenz. Für Christian Seng sind diese beiden Aspekte eins: «Wenn wir mit unseren Kunden Projekte stemmen wollen, ist es wichtig, dass unsere Begeisterung sichtbar ist.»



Götz | Rottler | Kübler & Kollegen GmbH

STEUERBERATUNGSGESELLSCHAFT · TREUHANDGESELLSCHAFT



NEUSTART!

Werden Sie Teil unseres Teams

www.stb-goetz-kollegen.de

Unser Anspruch ist es, mit unserem Wissen und gemeinsam mit unseren Mitarbeitern Erfolge zu gestalten. Deshalb suchen wir Sie in Voll- oder Teilzeit zum nächstmöglichen Zeitpunkt:

Steuerfachangestellter (w/m/d)

Finanz-/Bilanzbuchhalter (w/m/d)

**Bachelor of Arts
Steuern und Prüfungswesen** (w/m/d)

Steuerfachwirt (w/m/d)

Was Sie erwartet

- ein 12-köpfiges sympathisches Team und flache Hierarchien
- ein spannendes Aufgabengebiet
- individuell angepasste Arbeitszeiten, Gleitzeit
- ein auf Sie maßgeschneidertes Aufgabengebiet
- langjährige Mandanten, mit denen wir großteils ein freundschaftliches Verhältnis pflegen

Was wir erwarten

- Motivation, im Team zu arbeiten
- keine Angst vor Verantwortung

Wir freuen uns auf Ihre Bewerbung! Gerne per E-Mail an Ralf Rottler: kanzlei@stb-goetz-kollegen.de
Götz | Rottler | Kübler & Kollegen GmbH | Karlstraße 52 – 54 | 78166 Donaueschingen | +49 771 89866-0

P.O.S & Partner Sicherheitsdienste



DS-Aasen www.pos-sicherheitsdienste.eu



Bäckerei Schmid



Voll und ganz nach alter Tradition

Wir bieten täglich Demeter-Vollkornbackwaren.

Unsere Mühle mahlt das volle Korn staubfrei.

Alle Backzutaten von A-Z sind in Bio-Demeterqualität.

Alle unsere 40 Brotsorten backen wir ohne
Backmittel, Emulgatoren ...

Joachim Schmid

Wasserstraße 23
78166 Donaueschingen
0771/92 91 50 10

Ledergasse 4
78166 Donaueschingen-Aasen
0771/92 03 88 30



BOCK auf CHIPS?



WIR AUCH!

Mehr auf:
[www.ap-s.de/
karriere/mit-chips](http://www.ap-s.de/karriere/mit-chips)



KOMM INS TEAM

AP&S International GmbH
Obere Wiesen 9
78166 Donaueschingen
personal@ap-s.de
0771 8983 0



LIZENZ zum ALLES KÖNNEN

Mit digitalen
Anleitungen
Schritt für Schritt
zum Erfolg

- ✓ Betriebsanleitung
- ✓ Montageanweisung
- ✓ Prozessbeschreibung

www.tepcon.de



tepcon GmbH . Obere Wiesen 9 . 78166 Donaueschingen
contact@tepcon.de



LIZENZ zum DURCHBLICK

Mit unserer
Telematiklösung
alles im Blick

- ✓ Flotten-
management
- ✓ Fahrzeugortung
- ✓ Objektortung

www.traisy.de





SCHREIB MIT UNS ERFOLGSGESCHICHTE!

Infos und Stellenangebote unter:
www.schmidt-bartl.de/karriere

SCHMIDT+BARTL 

Erfahrung, höchste Qualität, Termintreue und faire Preise

preis
ZERSPANUNGSTECHNIK

Herstellung von:

- komplexen Geometrien im Bereich CNC-Dreh- und Frästechnik
- Prototypen, Einzelteile und Kleinserien
- komplexen Geometrien mit Wärmebehandlung oder Oberflächenbehandlung

Ralf Preis

Kirchstraße 7
78183 Hüfingen-Fürstenberg

Telefon: +49 771 92032536 Mobil: +49 172 1354821
Fax: +49 771 92032537 E-Mail: ralf.preis@preis-zerspanungstechnik.de
Web: www.preis-zerspanungstechnik.de



Ventil- und Systemlösungen für komplexe Verfahren und Prozesse

Durch konsequente Innovationskraft und die Ausrichtung auf Qualität und Kundennähe gehören wir heute weltweit zu den führenden Herstellern von Ventil-, Mess- und Regelsystemen. Bereits seit 1964 bieten wir hochwertige Lösungen für eine Vielzahl unterschiedlicher Kundengruppen und stehen für nachhaltiges Handeln und zukunftssichere Arbeitsplätze.



www.gemu-group.com

Die Next2Sun GmbH bietet im Rahmen der Gewerbeschau Aasen am 3. Juli

Führungen durch die innovative

Agri-PV Anlage an.

Wann?

- 12 Uhr
- 14 Uhr

Wo?

- Solarpark Aasen
- Tor 1 (nördlicher Eingang)



Inbetriebnahme	2020
Leistung	4,1 MWp (Versorgung von 1400 Haushalten)
Jahresenergieertrag	4.850 MWh/Jahr
Ausrichtung	Vertikal Ost-West aufgeständert
Betreiber	Bürgersolkraftwerke Donaueschingen-Aasen GmbH
Weiteres	Europaweit größte Agri- Photovoltaikanlage



RAD CENTER

ROTHWEILER
www.rotrad.de

info@rotrad.de

0771 13148

Mo, Di, Do, Fr

Max-Egonstr. 11 78166 Donaueschingen

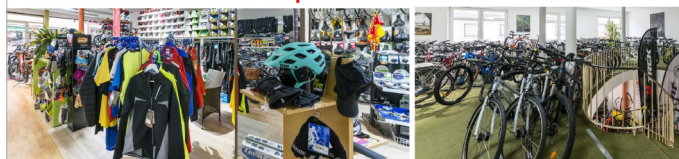
18.00 Uhr
Mittwoch: 09.30 - 12.30 Uhr
Samstag: 09.30 - 14.00 Uhr

Service rund ums Rad - seit 25 Jahren



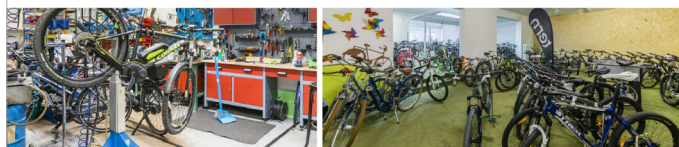
Inmitten von Donaueschingen gelegen, ist unser Rad Center Rothweiler nun schon seit mehr als 25 Jahren für Sie da. Auf drei Etagen finden Sie bei uns nicht nur die neuesten Modelle führender Fahrradmarken und einen Fahrradverleih mit E-Bike-Station, sondern wir reparieren auch alle Marken zuverlässig und fachgerecht in unserer hauseigenen Fahrradwerkstatt. Dank unserer großen Zubehörabteilung finden Sie im Rad Center Rothweiler zudem alles, was Sie als Sport- und Freizeitradler benötigen: Von Fahrradhelm über Fahrradkleidung bis hin zu Schlössern, Reifen & Co. Als inhabergeführtes Fachgeschäft sind wir stets persönlich für Sie da

Fahradzubehör von Top-Marken Unsere Fahrräder



Service rund ums Rad

Fahradverleih



Inhabergeführtes Fachgeschäft

Seit mehr als 25 Jahren dürfen wir uns inzwischen über eine große und treue Kundschaft freuen. Als qualifizierter Fachhandel für Fahrräder und Fahrradzubehör, sowie auch bei allen Fragen rund um das Thema Fahrrad sind wir ein kompetenter und zuverlässiger Ansprechpartner. Auf drei Etagen bieten wir Ihnen ein reichhaltiges Sortiment von mehr als 250 Fahrrädern und ein umfassendes Angebot an Zubehörartikeln. In unserer hauseigenen Fahrradwerkstatt reparieren und warten wir zudem Fahrräder aller Marken.



Genießen Sie im Rad Center Rothweiler zudem eine Fachberatung, die persönlich, individuell und freundlich zugleich ist. Staunen Sie, wie schnell Sie hier ein Fahrrad finden, das genau zu Ihren Bedürfnissen passt und lassen Sie sich von unseren vielfältigen Serviceleistungen überraschen. Gerne sind wir für Sie da!

Wir freuen uns über Ihren Besuch

Im Fachgeschäft in Donaueschingen oder auf der Gewerbeschau in Aasen

Unsere Marken



gestalterbank.de

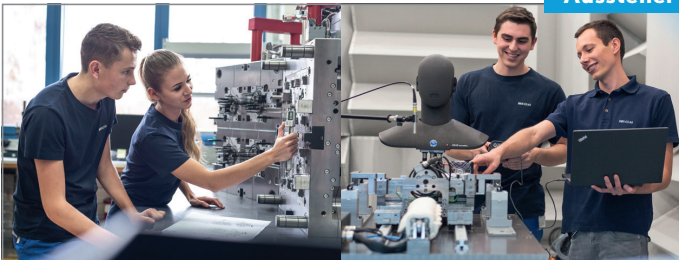
Weil es wichtigeres gibt als Geld.

Morgen kann kommen.

Wir machen den Weg frei.

Hier fühlen wir uns gut aufgehoben. Gemeinsam finden wir die richtigen Antworten.

Volksbank eG
Die Gestalterbank



Gemeinsam etwas bewegen: Willkommen im Team!

Wer seine Ausbildung bei IMS Gear absolviert, stellt die richtigen Weichen für seine berufliche Zukunft

IMS Gear ist eines der führenden Unternehmen in der Zahnrad- und Getriebetechnik. Wir sind international aufgestellt und haben Produktionsstandorte in Deutschland, den USA, Mexiko und China. Weltweit beschäftigen wir rund 3.100 Mitarbeiter, davon rund 1.700 an unseren deutschen Standorten in Donaueschingen, Eisenbach, Trossingen und Villingen-Schwenningen.

Eine Ausbildung bei IMS Gear ist sowohl für uns als Unternehmen als auch für unsere Auszubildenden eine Investition in die Zukunft: Wir rekrutieren auf diesem Weg unsere künftigen Fachkräfte, unsere Auszubildenden werden nach erfolgreichem Berufs- oder Studienabschluss in feste Arbeitsverhältnisse übernommen und haben vielfältige berufliche Perspektiven, auch

im Ausland. Im kaufmännischen und vor allem technischen Bereich bilden wir derzeit rund 200 junge Menschen in zwölf Ausbildungsberufen und Studiengängen aus.

Wir bieten unseren Auszubildenden die Möglichkeit, auch größere Projekte mit direktem Bezug zur Unternehmenspraxis eigenständig zu planen und umzusetzen. Eines dieser betrieblichen Projekte, die von Azubis gemanagt werden, ist unsere Juniorenfirma „Newtec“.

Was unsere Auszubildenden erfahrungsgemäß ganz besonders schätzen, ist das Arbeitsklima bei IMS Gear. Wir gehen offen, ehrlich und vertrauensvoll miteinander um und ziehen nach dem Motto „Wir helfen uns gegenseitig“ alle an einem Strang.

IMS:GEAR

IMS Gear SE & Co. KGaA
Heinrich-Hertz-Straße 16 | 78166 Donaueschingen

Ihre Ansprechpartnerin

Melanie Brückmann | +49 (0)771 8507-757
azubi@imgear.com

Deutschland | USA | Mexiko | China | Südkorea | Japan

Aus der Region in die Welt

Als Partner der internationalen Automobilindustrie steht IMS Gear seit 1863 für Wachstum und Sicherheit in der Region. Wir investieren in die Zukunft.

www.imgear.com



Zahnrad- und Getriebetechnik. Weltweit.

IMS:GEAR

- ERDEN • RINDENPRODUKTE
- BETON2GO • RECYCLING



terra bona

Klippeneckstr. 8
78056 Villingen-Schwenningen

...für die Umwelt

Tel.: 07720 / 30 12 30

Info@terra-bona.de
www.terra-bona.de

Aussteller

mäder steine

www.maeder-steine.de

Obere Wiesen 8
78166 Donaueschingen
Tel.: 0771 / 92 91 85 8-0



Ihre Experten für
Garten & Landschaft

Donaueschingen
AM URSPRUNG



Autohaus Karl Rothweiler

MEISTER IN SACHEN AUTOMOBIL



Reifenhandel • Bremsendienst • Service • Klima
Elektronische Fahrzeugdiagnose • Achsvermessung

www.kfzrothweiler.de • Telefon 0771 5700 • Süßer Winkel 4, 78166 DS-Aasen

Holzofenbrot

Fam. Schnekenburger

Wir sind ein Landwirtschaftlicher Familienbetrieb, der auf regionale Produkte Wert legt.



Unsere Brote, Hefezöpfe und Kuchen werden traditionell in unserem Holzofen gebacken.

Fam. Schnekenburger
Ostbaarstr. 2
78166 DS-Aasen
Tel.: 0771/9203439



Öffnungszeiten: Freitag 14-18.30 Uhr
Samstag 8-13 Uhr

Aussteller

STORZ TOP JOB
Wir bauen für Sie



DU WILLST ETWAS
GROSSARTIGES
BEWEGEN?

**DANN BEGINNE DEINE
AUSBILDUNG BEI STORZ.**

Mehr Infos unter: www.ausbildung-bei-storz.de



Baugeschäft

J. SIEGER

GmbH

Ihr Partner am Bau für:

- ▶ Erdarbeiten
- ▶ Betonarbeiten
- ▶ Maurerarbeiten



Traditionell und dennoch auf dem neuesten Stand - das zeichnet unseren Handwerksbetrieb aus. Mit unseren qualifizierten Mitarbeitern werden alle übertragenen Arbeiten gewissenhaft, reibungslos und termingerecht ausgeführt.

Unsere Kunden und Auftraggeber schätzen seit über vier Generationen die Qualität und Zuverlässigkeit unserer Auftragsabwicklung. Lernen Sie uns doch einfach kennen!

Kontaktieren Sie uns einfach!

Aasen | Hegistraße 4
78166 Donaueschingen
Tel: 0771 / 2315
Fax: 0771 / 175 18 22

baugeschaef.sieger@gmx.de

**Wir liefern den Bewehrungsstahl und
Zubehör an Firma Sieger-Maus
und freuen uns
auf die weitere Zusammenarbeit**

BSB stahl

Werke in Villingen, Lauchringen und
Rheinfelden • www.bsb-vs.de



**JÄCKLE
+FLAIG**

**DER FACHHANDEL
FÜR BAUSTOFFE**



**Ihr Baustoff-Fachhandel für
Handwerksprofis und
ambitionierte Heimwerker!**

Von Innenausbau über Dach und
Fassaden-Dämmung bis Gartenbau –
nutzen Sie unseren umfangreichen Service
an 5 Standorten ganz in Ihrer Nähe!

NIEDERESCHACH

FRITTLINGEN

TRIBERG

VILLINGEN-SCHWENNINGEN

GUTACH

www.jaeckleundflaig.de

GeorgMüller e.K.

Transportbeton- und Betonfertigteilewerk
Sonderteile – Statische Berechnungen

Auf Mittelhardt 1
78652 Deißlingen

Tel.: 0 74 25 / 33 73-0
Email: info@mueller-betonwerk.de
Web: www.mueller-betonwerk.de



Aussteller

SCHWÖRER MEDIEN

Video & Ton-Produktionen
Veranstaltungstechnik und Tonstudio



Marc Schwörer
Großer Katzenrain 19, Aasen
Tel.: 0172 - 80 38 93 7,
E-Mail: marc@schwoerermedien.de
www.facebook.com/schwoerermedien



Wie Sie Umwelt und Umsatz gerecht werden? Mit uns.

**Weil's um mehr als
Geld geht.**

Große Schritte gehen Sie am besten gemeinsam mit uns. Ob in eine grüne Zukunft, auf globalen Märkten oder in digitalen Welten – als starker Partner an Ihrer Seite unterstützen wir Sie dabei. Mehr Infos auf sparkasse.de/unternehmen



Sparkasse
Schwarzwald-Baar



Rebholz
Architekten u. Ing. GmbH

Architektur
Bauleitung
Projektentwicklung
Energieberatung
Wertgutachten
Bauträger

Zehntstraße 1
78073 Bad Dürkheim
Tel. 07726 9210-0
info@rebholz.de
www.rebholz.de



Aus der Region
– für die Region



Daten und Fakten zur Land- und Forstwirtschaft

Der Wald ist Lebens- und Erholungsraum und liefert den umweltfreundlichen Rohstoff Holz.

Seit Menschengedenken war der Wald für Aasen ein Garant für Bau- und Brennholz. Er bescherte der Gemeinde einen gewissen Reichtum und war für viele ein wichtiger Arbeitgeber. Mittlerweile wird er immer mehr zum Lebensraum für Tiere und Pflanzen und zum Erholungsraum für uns Menschen. Zudem wird er immer wichtiger als Lieferant für den umweltfreundlichen Rohstoff Holz.

Die Stadt Donaueschingen ist mit knapp 2400 ha Waldfläche einer der größten Waldbesitzer Baden-Württembergs. Ca. 10% davon befindet sich auf der Gemarkung des Stadtteiles Aasen. Er wächst vor allem auf den Hanglagen nördlich und westlich der Ortschaft. Der Weiherwald rund um den Aasener Kapf mit wechselnden Standorten, trockenen Hängen und vernässenden Ebenen, der Buchwald im Norden gelegen, sowie hinter dem Autobahnzubringer sind alle von Sturm-schäden der vergangenen Jahre gezeichnet.

Diese Flächen wurden und werden teilweise durch die Esche und Fichte natürlich verjüngt. Wo diese Naturverjüngung nicht ausreicht, wird mit Tanne, Buche, Ahorn, Eiche und Fichte nachgepflanzt. Somit entsteht in Aasen ein Mischwald, der in den folgenden Jahren und Jahrzehnten den Gefahren des Klimawandels durch Sturm, Trockenheit und gefräßigen Borkenkäfern besser trotzen kann als der bisher vorhandene Fichtenbestand. Dem aufmerksamen Waldspaziergänger entgeht auch nicht, dass insbesondere an den Wegerändern, immer mehr Waldbiotope angelegt werden. Das Ziel ist es, den Reichtum an besonderer Flora und Fauna zu bewahren und zu fördern.

Die Landwirtschaft in Aasen im Wandel der Zeit

Mitten in der Baar, der „Kornkammer Badens“ gelegen, war Aasen in der Vergangenheit und ist auch heute eine markante, von der Landwirtschaft stark geprägte Gemeinde und hat damit immer noch eine hohe Bedeutung in der Erzeugung von Nahrungsmitteln.

Bedingt durch immer neue EU-Richtlinien und Regelungen und den damit verbundenen, immer stärker werdenden, wirtschaftlichen Einbußen geht die Zahl der Betriebe weiter zurück. So verringert sich stets auch die Anzahl der Haupteinzelbetriebe. Nur noch zwei davon betreiben Viehwirtschaft. Auf ca. 8 % der landw. Fläche werden Erzeugnisse für Biogasanlagen angebaut. Ebenso groß wird die Fläche sein, die zur Gründüngung genutzt wird. Diese verbessert die Bodenqualität und bietet Nährstoffe und Lebensraum für Insekten und Vögel. Viel Fläche ging auch in den letzten Jahren verloren. Durch die Erweiterung des Golfplatzes, Erstellung einer Flächen-Photovoltaikanlage (eine zweite ist in Planung und wird demnächst realisiert) sowie Umnutzung zu Bauland für Wohn- und Gewerbeansiedlungen spiegeln auch bei uns den allgemeinen Trend wieder. Erfreulich stimmt die Entwicklung eines Schaf- und Ziegenzuchtbetriebes. Er macht es möglich, dass viele Flächen abgeweidet und bewirtschaftet werden, die sonst mit hohem Aufwand

gepflegt werden müssten. Festzuhalten ist, dass sich der allgemeine Strukturwandel fortsetzt und die Lage und das Bild der Landwirtschaft erheblich verändert. Dies ist aus den nachfolgend dargestellten Daten ersichtlich:

Gemarkung 1.379 ha	1930	1960	1991	2006	2021
Wald ha / %	189 / 14	236 / 17	241 / 17	232 / 17	232 / 17
Landw. Nutzfläche ha / %	1115 / 81	1067 / 77	921 / 67	889 / 64	840 / 61
davon Ackerland ha / %	639 / 57	542 / 51	408 / 44	579 / 65	540 / 64
Grünland ha / %	476 / 43	525 / 49	513 / 56	310 / 35	300 / 36
Landwirtschaftliche Betriebe					
bis 10 ha	100	88	18	2	1
10 - 20 ha	30	30	5	1	2
20 - 50 ha	2	4	16	4	5
50 - 100 ha	0	0	1	7	4
über 100 ha	0	0	0	2	3
gesamt	132	122	40	14	14
Ø Betriebsgröße in ha	8,5	8,8	23	63,5	82*
Tierhaltung					
Rindvieh gesamt	832	1019	1035	425	352
davon Milchkühe	367	437	151	101	155
Jahresmilchmenge/kg	734.000	1092.500	810.000	742.500	1.240.000
Schafe	0	0	0	0	145
Ziegen	120	30	0	0	20
Schweine	518	407	151	101	0

*Inkl. der Flächen, die auf Fremd-Gemarkungen bewirtschaftet werden. Von den derzeit bestehenden 14 landw. Betrieben werden 5 im Haupteinzelbetrieb geführt. Sie bewirtschaften 70% der LF und haben eine durchschnittliche Betriebsgröße von ca. 125 ha.

Aussteller



Landschaftspflege - Felle - Lammfleisch

Oliver und Kim Schwab

Wiesengasse 14

78166 Donaueschingen – Aasen

✉ Info@Schäferei-Schwab.de

☎ 0151 - 29 50 46 18

www.Schäferei-Schwab.de

Am 03. Juli: Tiere zum anfassen & Spinnrad-Vorführung



Vorführungen – Garn – Textilien aus Wolle

Sascha Fleig

Am Karlsgarten 6

78166 Donaueschingen

✉ Info@Saschas-Handspinnerei.de

☎ 0157 - 53 68 98 89

www.Saschas-Handspinnerei.de

Euro Cars **AL** Der Autoprofi



Einkauf, Verkauf und Vermittlung
von PKW und Nutzfahrzeugen

Mobil: 0176 - 32 03 54 79

Tel: 0771 - 60 24 319

Mail: eurocars.de@yahoo.com

Ihr Ansprechpartner:
Fadi Al Hussein

Heinrich-Hertz-Str. 6
78166 Donaueschingen

**Falls Sie Interesse haben Ihr Fahrzeug jetzt oder
später zu verkaufen, dann rufen Sie mich bitte an.**

Prävention - Akutbehandlung - Therapie - Kurse

Julianna Urlaub Pferde Osteotherapie

Die ganzheitliche Behandlung ist sinnvoll z.B.
bei Problemen beim Reiten, Schmerzäußerungen des
Pferdes, nach Unfällen, bei angeborenen Fehlstellungen,
bei chronischen Erkrankungen, u.v.m.



Julianna Urlaub
Wiesengasse 3
78166 Donaueschingen / Aasen
+49 176 / 4723 66 46
www.pferde-osteotherapeut.de



Beratung : Finanzkonzepte : Projekte : Vermietung

Sie haben wirtschaftliche Sorgen rund um eine Immobilie?
Ihnen fehlen Vorstellungen zur künftigen Nutzung?
Müssen Eigentumsverhältnisse und die Verwaltung neu geregelt
werden? Oder suchen Sie einen alternativen Finanzierungsweg?

Für dies und vieles mehr gibt es hier Ideen und Lösungen -
auf Ihren konkreten Bedarf zugeschnitten!

Interesse an der abwechslungsreichen Mitarbeit? Als Elektriker,
Heizungsmonteur, Büroaushilfe oder kaufmännische Fachkraft (m/w/d)
sind Sie gesucht, bei flexibler Zeiteinteilung, auch von zuhause!

Melden Sie sich gerne, kostenlos und unverbindlich.
Und lassen sich überzeugen von langjährigen Erfahrungen
in einem breiten Netzwerk.

immoFlu Gewerbe GmbH & Co. KG
Jürgen Fluck
Graustein 6
78166 Donaueschingen / Aasen

fon 0771 8326860
mobil 0171 8326866
mail fluckj@aol.com

DERÖSCHBERGHOF
GOLF, EVENTS & SPA



Werde Öxperte!

Vollzeit, Teilzeit Oder doch individuell abgestimmt?

UNSERE BENEFITS:

Übertarifliche Bezahlung
Urlaubs- und Weihnachtsgeld
Elektronische Zeiterfassung
Geregelte Arbeitszeiten

Jetzt mehr erfahren über uns und
unsere zahlreichen Möglichkeiten:



Weitere attraktive Benefits erwarten dich!

DERÖSCHBERGHOF • Golfplatz 1 • 78166 Donaueschingen
T +49 (0)771 84-602 • personal@oeschberghof.com

Aus Zukunft Alltag machen >

Kompetent, engagiert und nachhaltig –
mit der EnBW.

EnBW Energie Baden-Württemberg AG · Eltstraße 1-5 · 78532 Tuttlingen

 **EnBW**

Aussteller



Der Mitsubishi Eclipse Cross Plug-in Hybrid Select



Der Mitsubishi
Eclipse Cross Plug-in Hybrid Select 4WD¹
ab **45.990 EUR²** Unverbindl. Preisempfehlung
- **4.500 EUR³** Mitsubishi Elektromobilitätsbonus
- **4.500 EUR⁴** Staatl. Innovationsprämie

ab **36.990 EUR**

Rechnerischer Wert, es besteht kein Rechtsanspruch
auf Gewährung des Umweltbonus

► Gemäß Umrechnung von WLTP auf NEFZ
können Sie bis 61 km** rein elektrisch und
bis zu 750 km** insgesamt fahren⁵

► Schnellladefähig
► Serienmäßiger Allradantrieb
„Super All Wheel Control“ u.v.m.



*5 Jahre Herstellergarantie bis 100.000 km bzw. 8 Jahre
Herstellergarantie auf die Fahrbatterie bis 160.000 km,
Details unter www.mitsubishi-motors.de/herstellergarantie

**NEFZ (Neuer Europäischer Fahrzyklus) Messverfahren
ECE R 101 Eclipse Cross Plug-in Hybrid** Gesamtverbrauch:
Stromverbrauch (kWh/100 km) kombiniert 19,3, Kraftstoff-
verbrauch (l/100 km) kombiniert 1,7, CO₂-Emission (g/km)
kombiniert 39. Effizienzklasse A+++.

1 | Antrieb: 4WD 2.4 Benzin 72 kW (98 PS), Elektromotoren vorn 60 kW (82 PS) / hinten 70 kW (95 PS), Systemleistung 138 kW (188 PS) **2** | Unverbindliche Preisempfehlung der MMD Automobile GmbH, ab Importlager, zzgl. Überführungskosten, Metallic-, Perleffekt- und Premium-Metallic-Lackierung gegen Aufpreis. **3** | Hierin ist bereits der vom Automobilhersteller zu tragende Anteil am Umweltbonus enthalten. Genaue Bedingungen auf www.elektro-bestseller.de **4** | Voraussetzung ist die Genehmigung des Förderantrags durch das BAFA. **5** | Mit einer Tankfüllung und voller Ladung der Batterie.

Veröffentlichung der MMD Automobile GmbH, Emil-Frey-Straße 2, 61169 Friedberg

**Die tatsächlichen Werte zum Verbrauch elektrischer Energie / Kraftstoff bzw. zur Reichweite hängen ab von individueller Fahrweise, Straßen- und Verkehrsbedingungen, Außentemperatur, Klimaanlageinsatz etc., dadurch kann sich die Reichweite reduzieren. Die Werte wurden entsprechend neuem WLTP-Testzyklus ermittelt und auf das bisherige Messverfahren NEFZ umgerechnet

► Mitsubishi Handelspartner in Ihrer Nähe:



Autohaus Erndle GmbH
78166 Donaueschingen
Robert-Bosch-Str. 1
Tel. 07 71/15 83 48
info@erndle.de

www.erndle.de



kompetent,
freundlich,
zuverlässig!



Holzofenbrot

Fam. Schnekenburger

Ostbaarstr. 2
78166 DS-Aasen

Tel.: 0771/9203439

Aasen's Vereine verwöhnen Sie mit ihren kulinarischen Angeboten an folgenden Orten:

Landfrauen Aasen bei Zimmerei Maus

Sommerbowle, Calamaris mit Knoblauchsosse
Kaffeespezialitäten, Kuchen und Torten, Eiskaffee

Schützenverein Aasen bei Fa. Stolz & Seng

Hähnchen-Nuggets mit Pommes und Schweinehals im Brötchen

Feldner Mühle bei Fa. Mäder

Kaffee und Kuchen

Sportverein Aasen bei Fa. Huber

Gemischter Braten mit Spätzle

Sportverein Aasen bei Fa. Sieger-Maus

Stadionwurst vom Grill

Eis gibt es bei der Firma Stolz & Seng.

SÜDEN IST...
WO MAN EINES DER BESTEN BIERE DER WELT TRINKT!

Fürstenberg
Pilsener
PREMIER
BREWERY
...REINE CHARAKTER SACHE