

FRÉQUENTATION DES MUSÉES & ATTRACTIONS TOURISTIQUES



FRÉQUENTATION DES MUSÉES & ATTRACTIONS TOURISTIQUES 2008 À 2017

- L'échantillon est différent de celui du baromètre mensuel utilisé par l'Observatoire qui comprend lui 38 musées et attractions
- Les quartiers proposés ne sont pas ceux non plus du baromètre

Typologie	Nombre
Art	8
Attractions aquatiques	1
Histoire	8
Sciences	3
Parcs à thème	1
Patrimoine	1
Total général	22

Quartier	Nombre
Centre & Mont des Arts	12
Europe & Cinquantenaire	5
Heysel	5
Total général	22

Musées & attractions en 2017

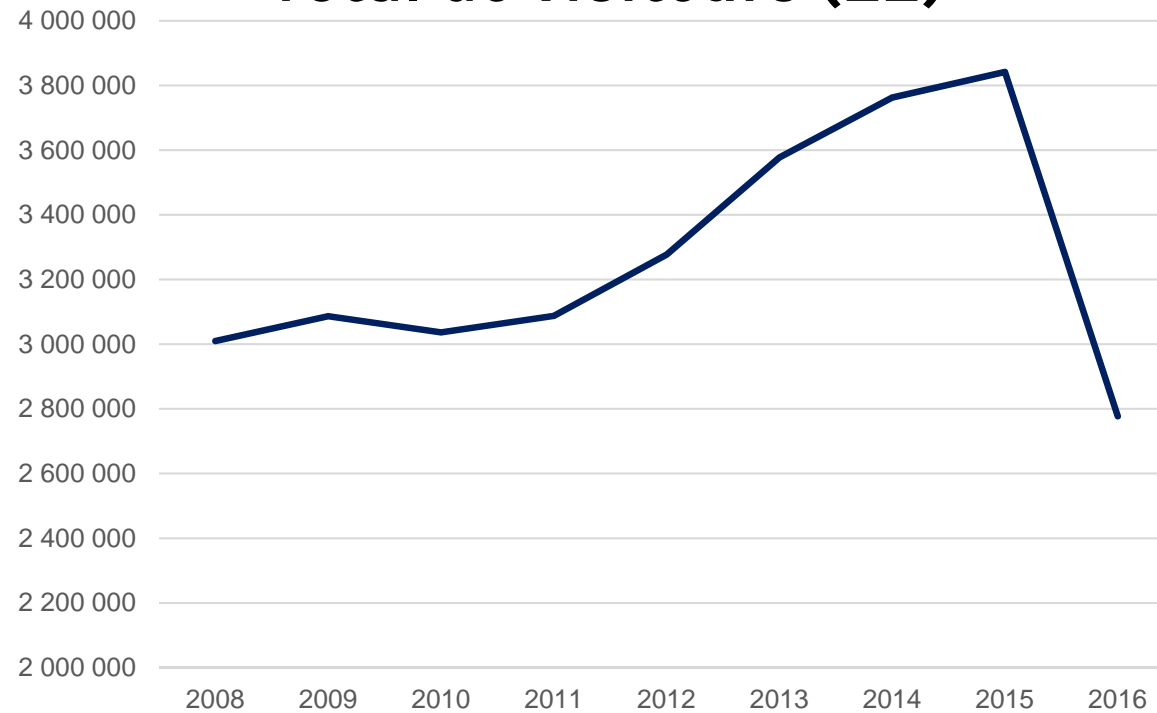
... quelques chiffres

The background features a series of overlapping, semi-transparent geometric shapes in various shades of green and teal. The shapes are layered to create a sense of depth and movement, with some appearing as solid colors and others as halftone patterns. The overall composition is modern and minimalist.

La situation en 2016

(données annuelles)

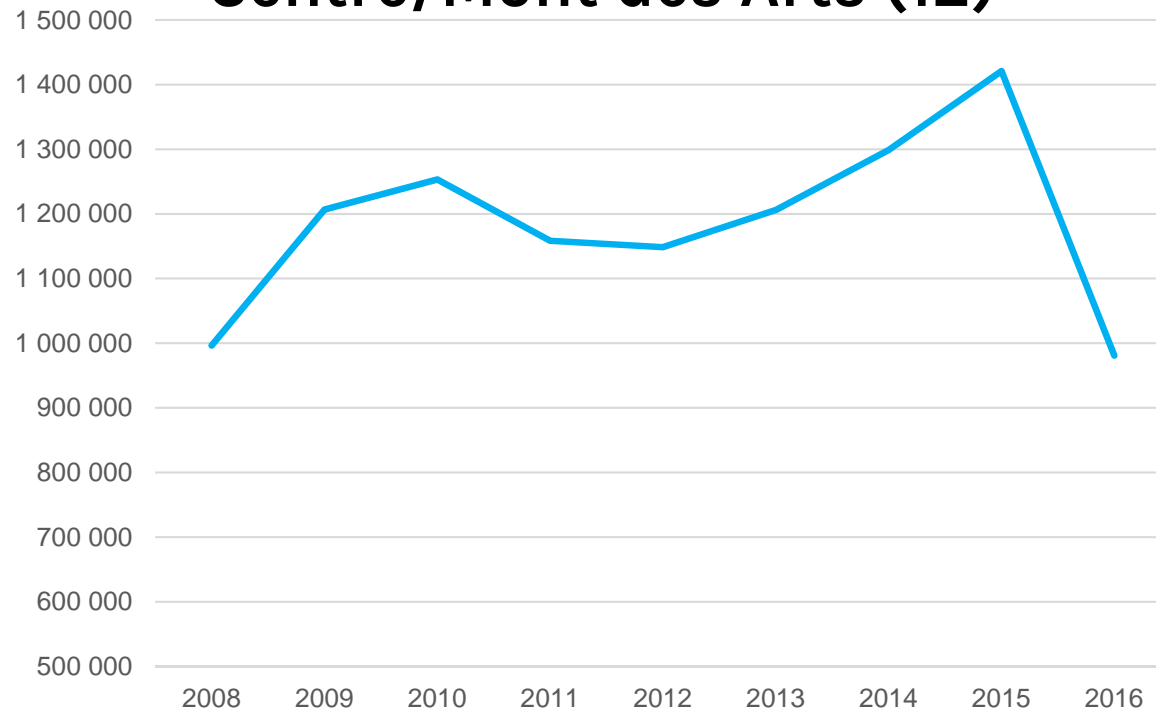
Total de visiteurs (22)



2,77 millions visiteurs

▼ -28% vs 2015

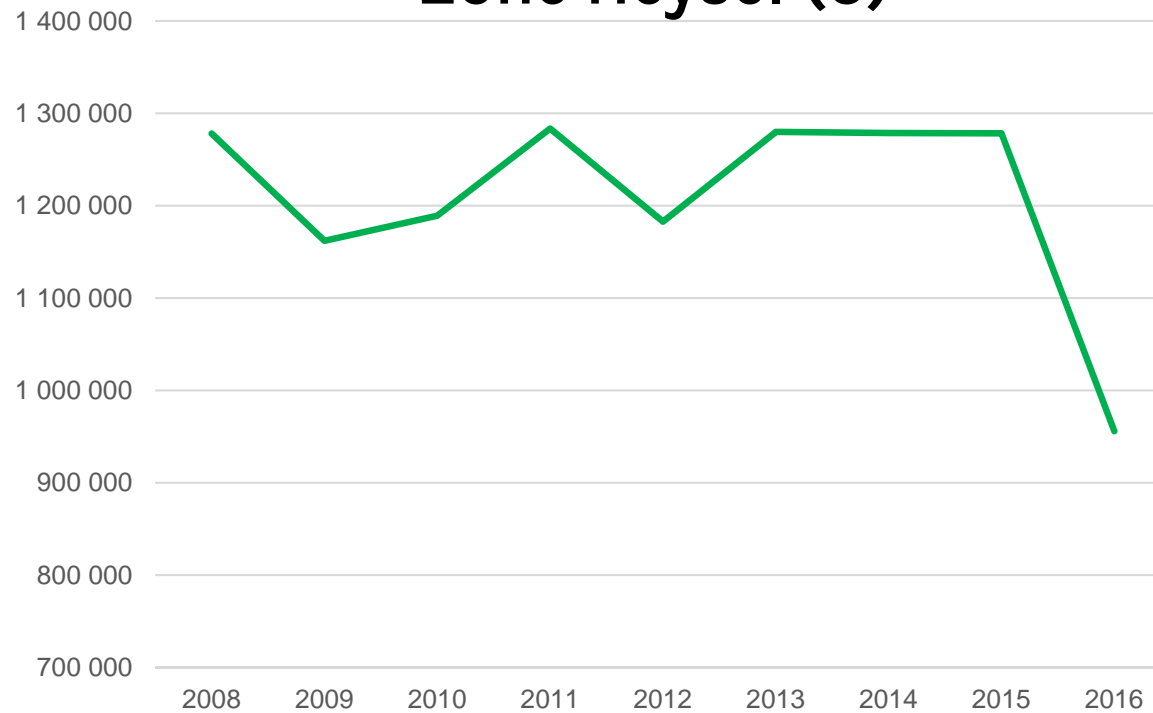
Centre/Mont des Arts (12)



981.012 visiteurs

▼ -31% vs 2015

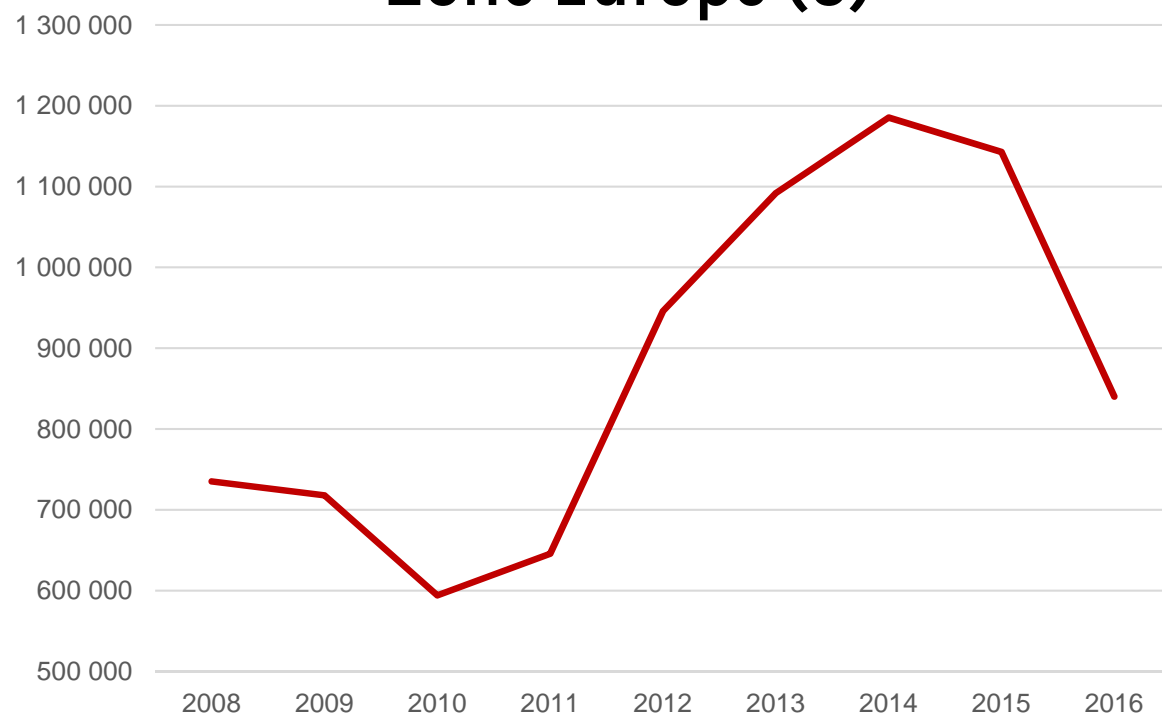
Zone Heysel (5)



955.979 visiteurs

▼ -25% vs 2015

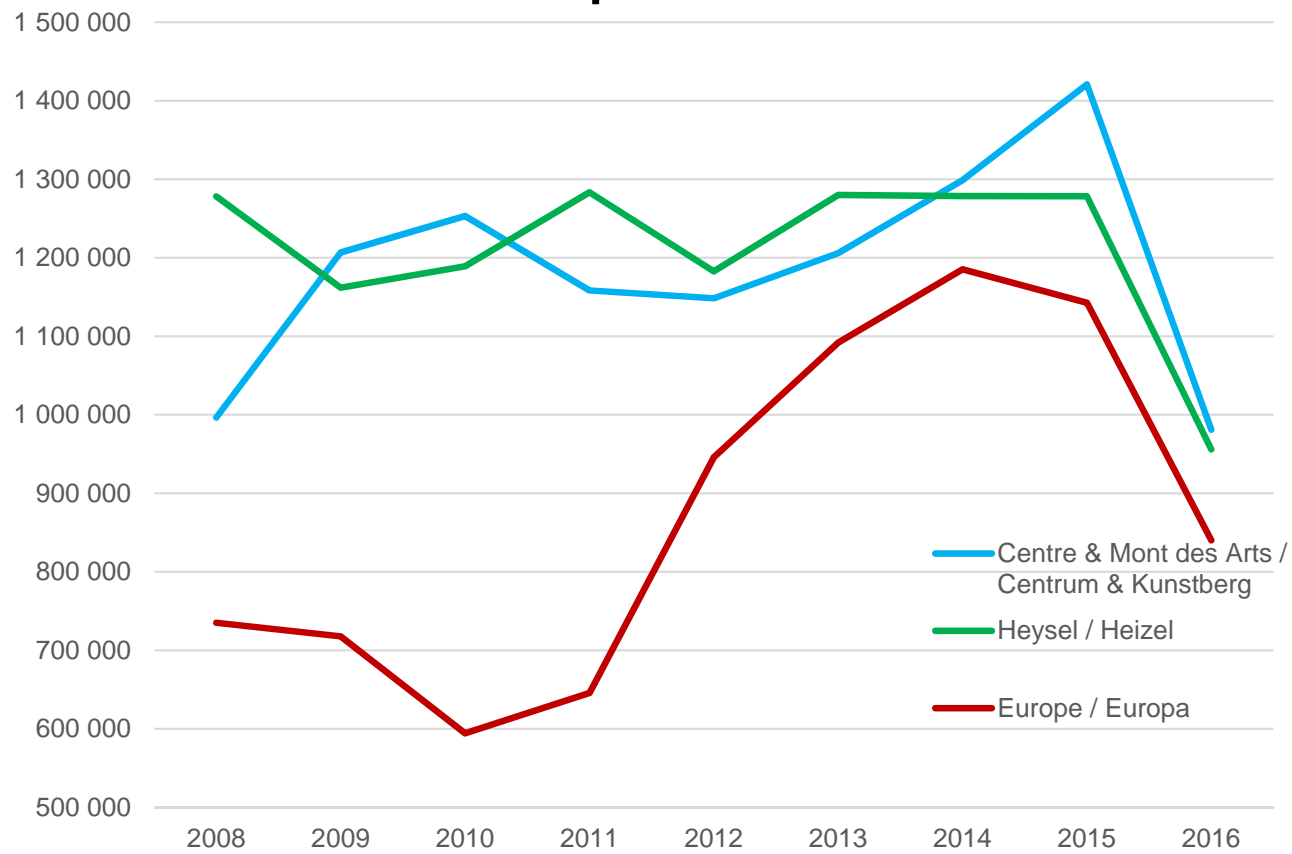
Zone Europe (5)



840.225 visiteurs

-26% vs 2015

Visiteurs par zones (22)



FRÉQUENTATION DES MUSÉES & ATTRACTIONS TOURISTIQUES AU 30.10.2017

Situation à Bruxelles

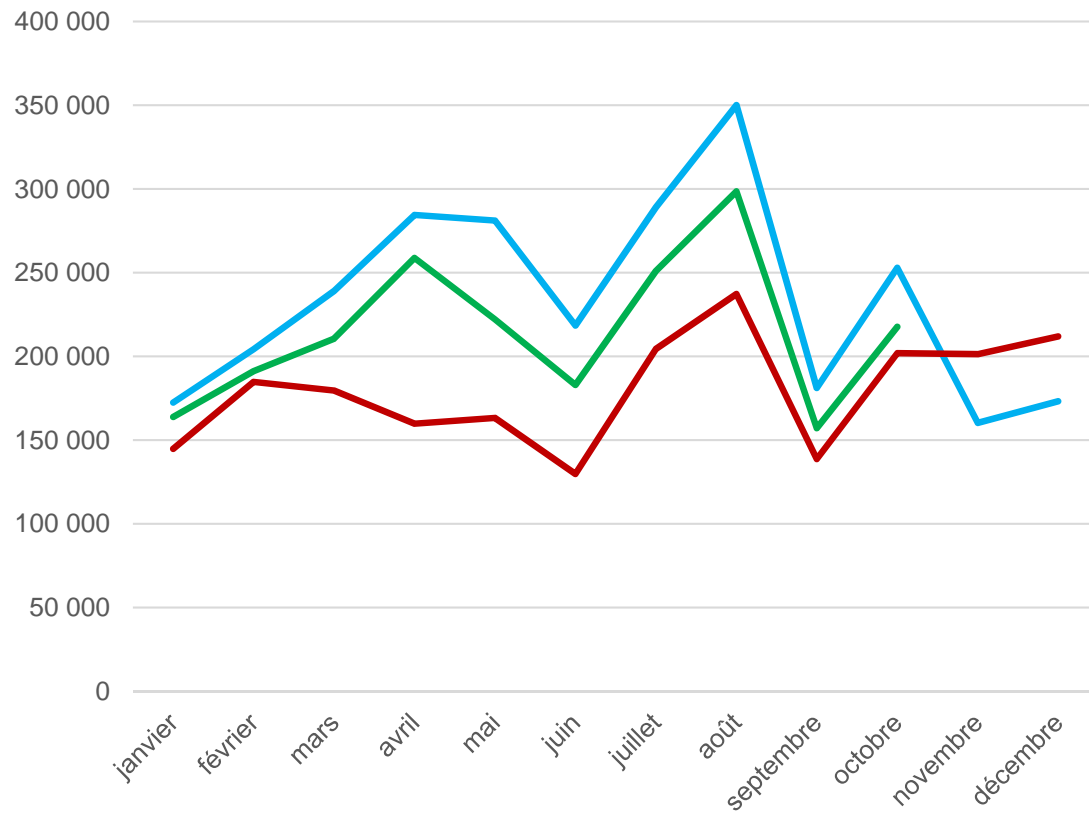
- Échantillon de 16 attractions sur 22 (base annuelle A&T) – 74%
- Comparaison 2015-2016-2017 (janvier à octobre)

Update 2017

Janvier > Octobre

(Données mensuelles, panel de 16 participants)

Situation globale depuis 2015



Jan → Oct

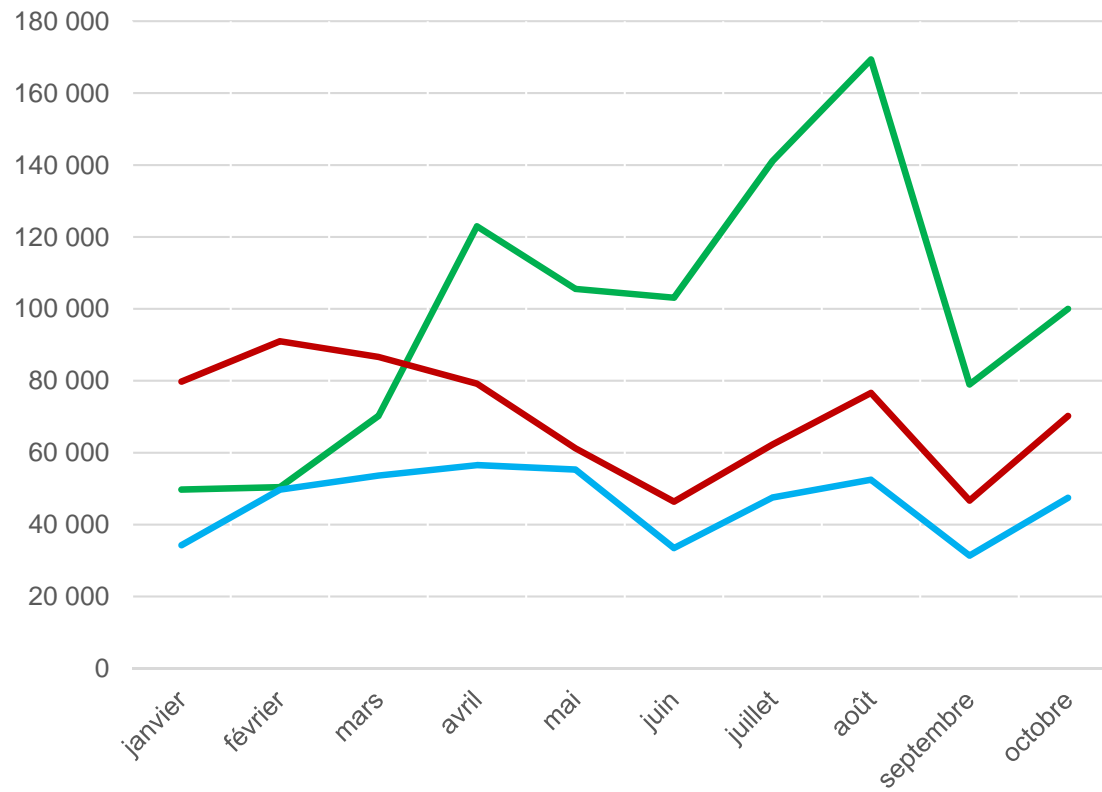
2,15 millions visiteurs



+23% vs 2016

- Total 16 participants 2015
- Total 16 participants 2016
- Total 16 participants 2017

Vue globale 2017



Jan → Oct

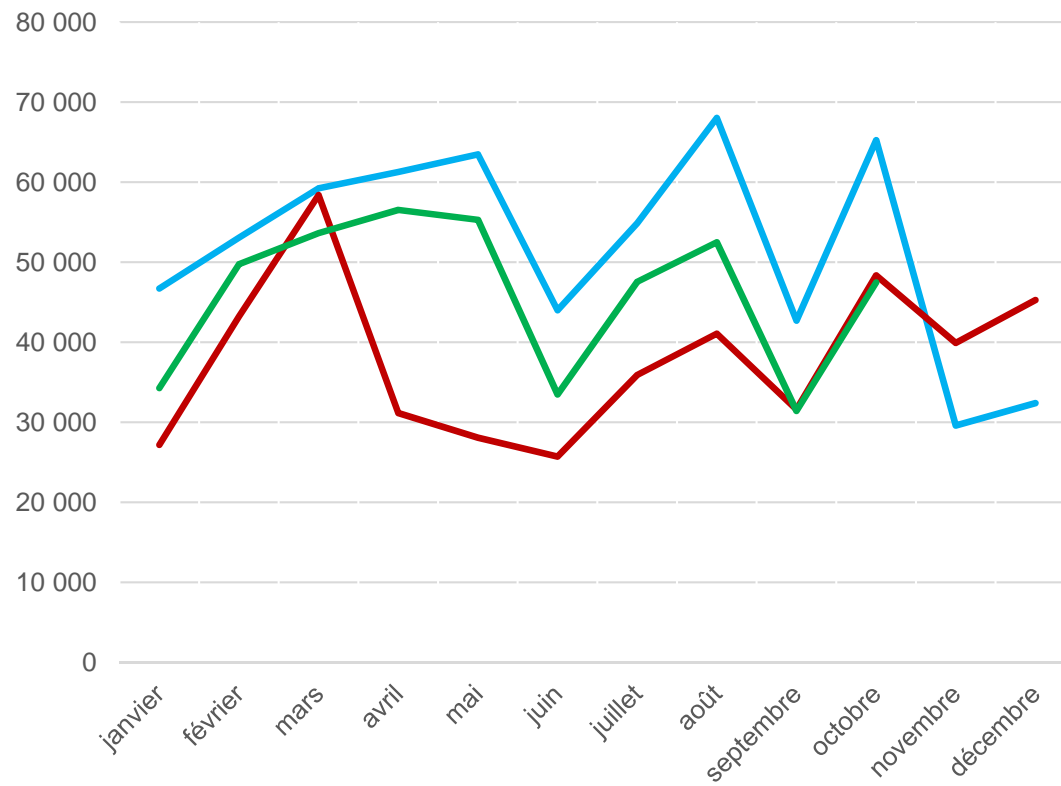
2,15 millions visiteurs



+23% vs 2016

- HEYSEL
- Europe et Cinquantenaire
- Centre et Mont des Arts

Centre et Mont des Arts (7)



Jan → Oct

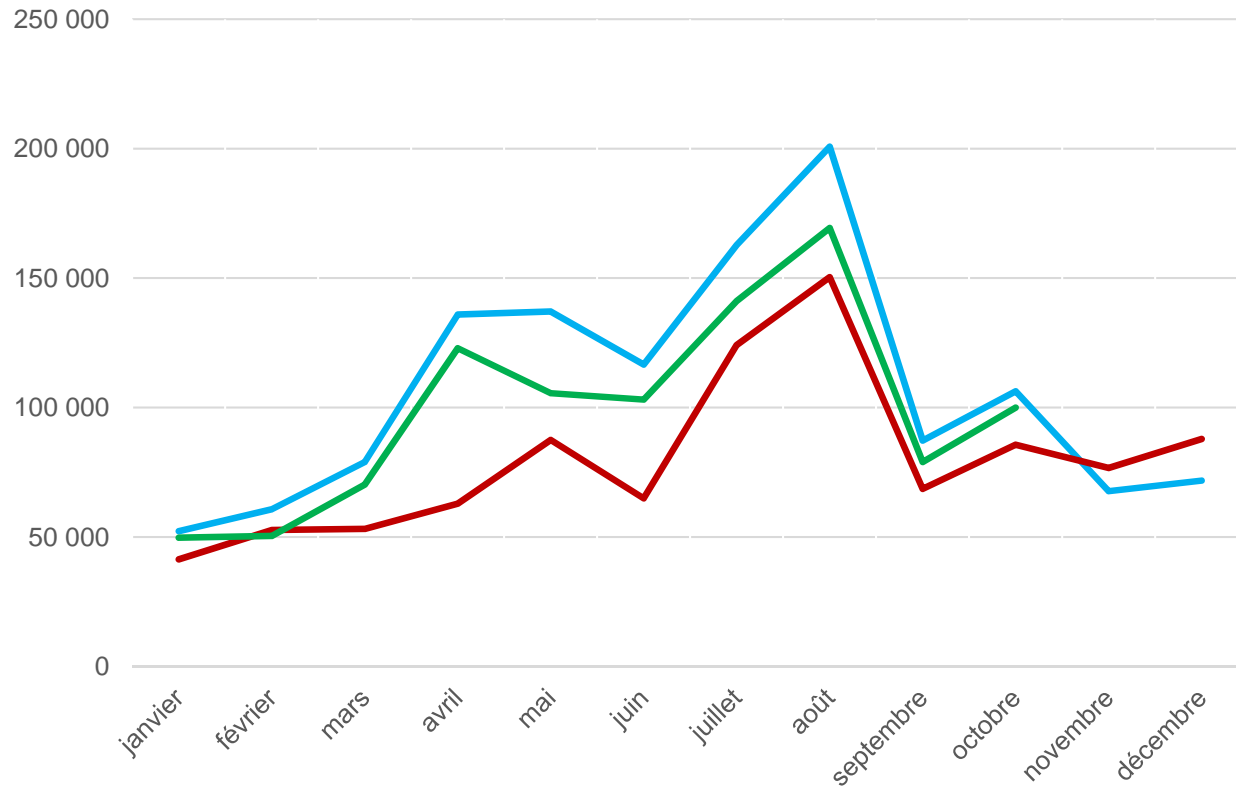
461.987 visiteurs



+25% vs 2016

- Centre et Mont des Arts 2015
- Centre et Mont des Arts 2016
- Centre et Mont des Arts 2017

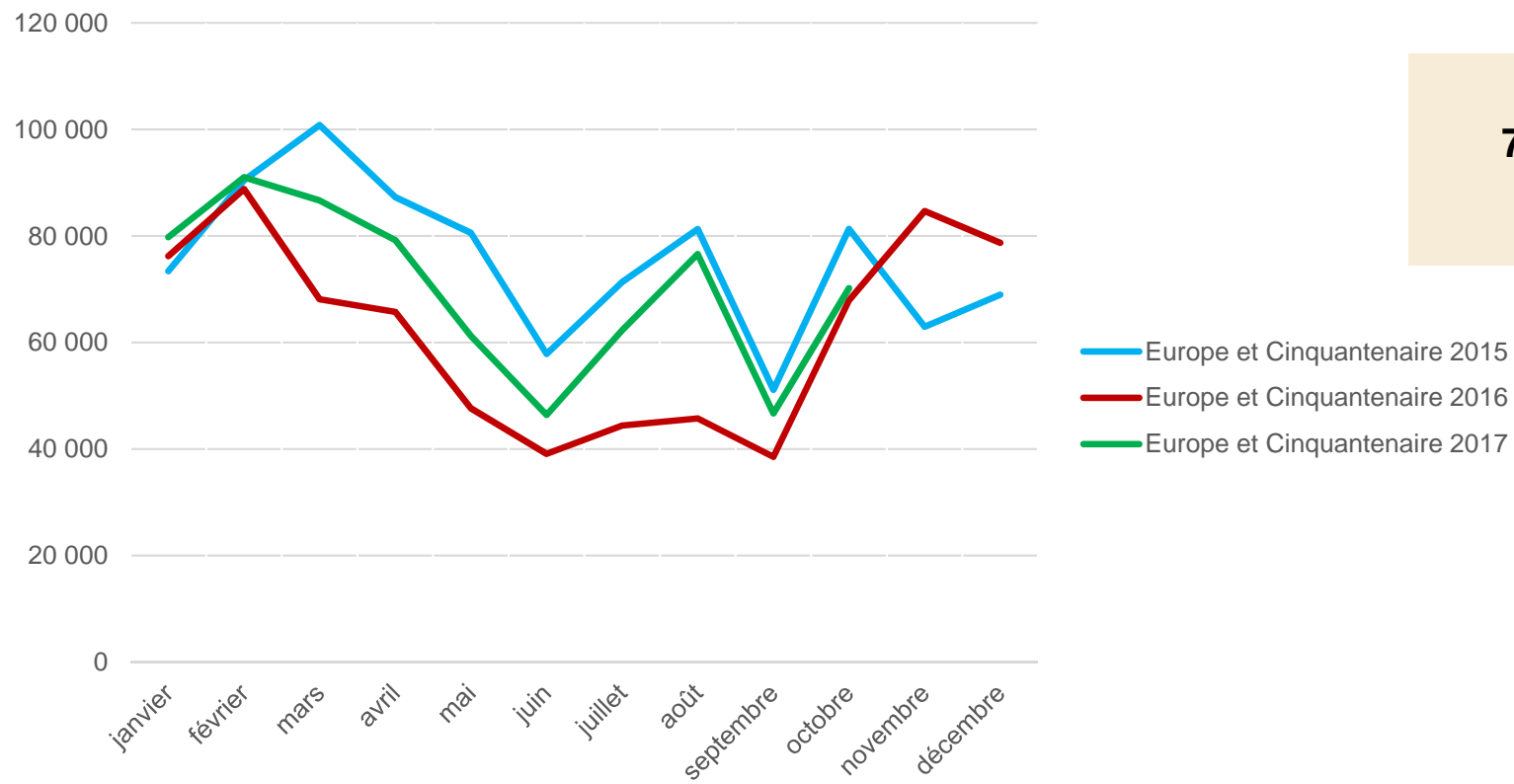
Heyssel (5)




Jan → Oct
991.642 visiteurs
 **+25% vs 2016**

- HEYSEL 2015
- HEYSEL 2016
- HEYSEL 2017

Europe & Cinquantenaire (4)



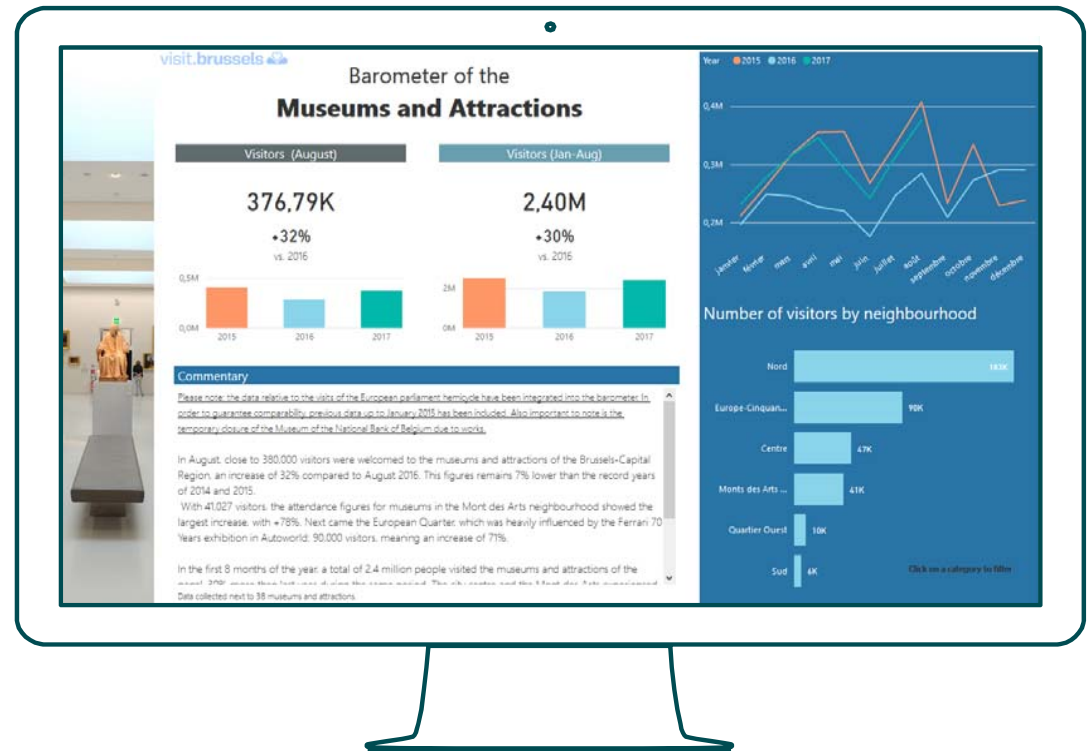
Jan → Oct
700.169 visiteurs

 **+20% vs 2016**

— Europe et Cinquantenaire 2015
 — Europe et Cinquantenaire 2016
 — Europe et Cinquantenaire 2017

Pour un panel plus large, consultez le Baromètre des musées & attractions

visit.brussels

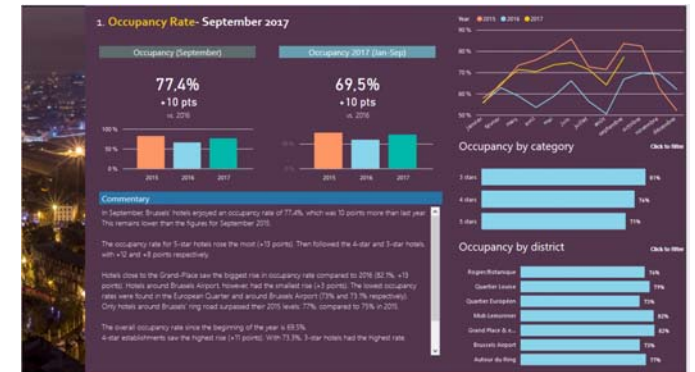




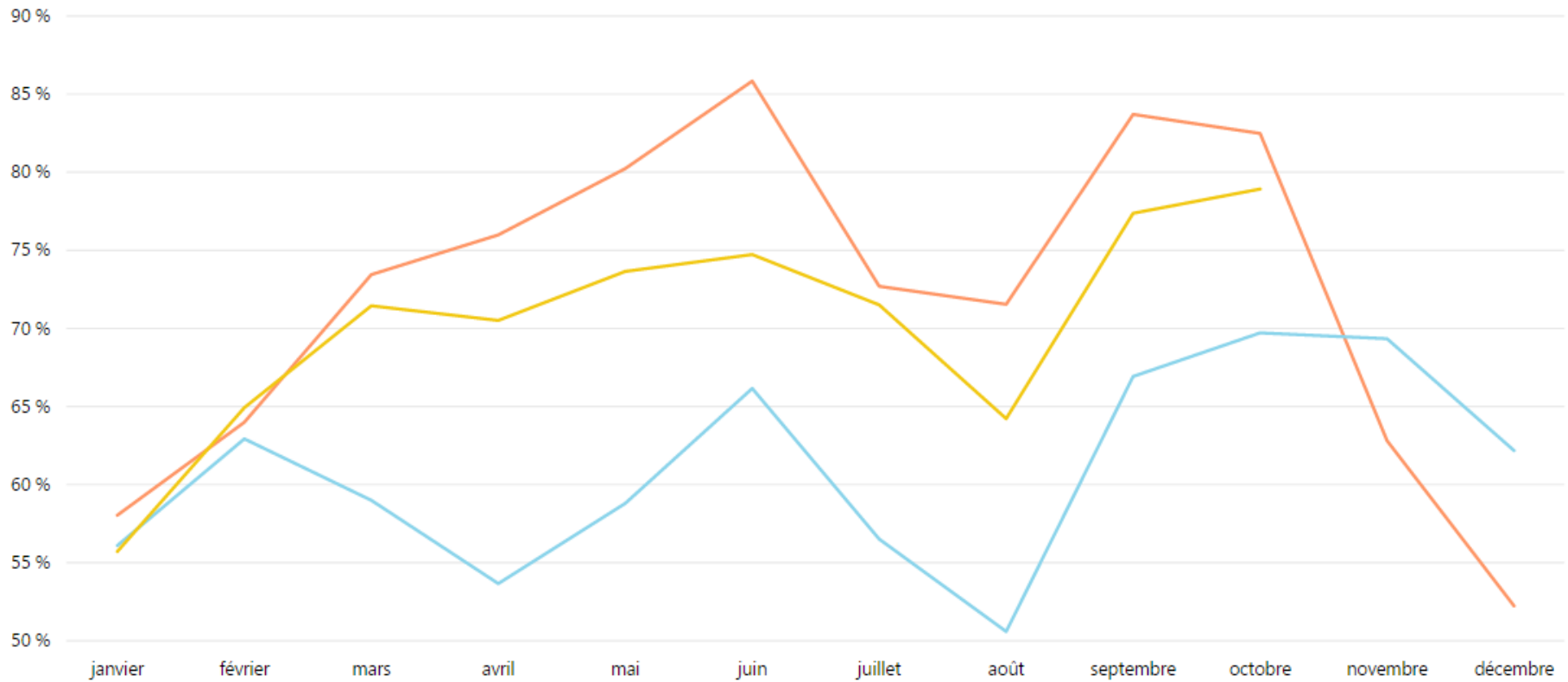
Autres informations:

- ◆ *Taux d'occupation*
- ◆ *Nuitées loisirs*

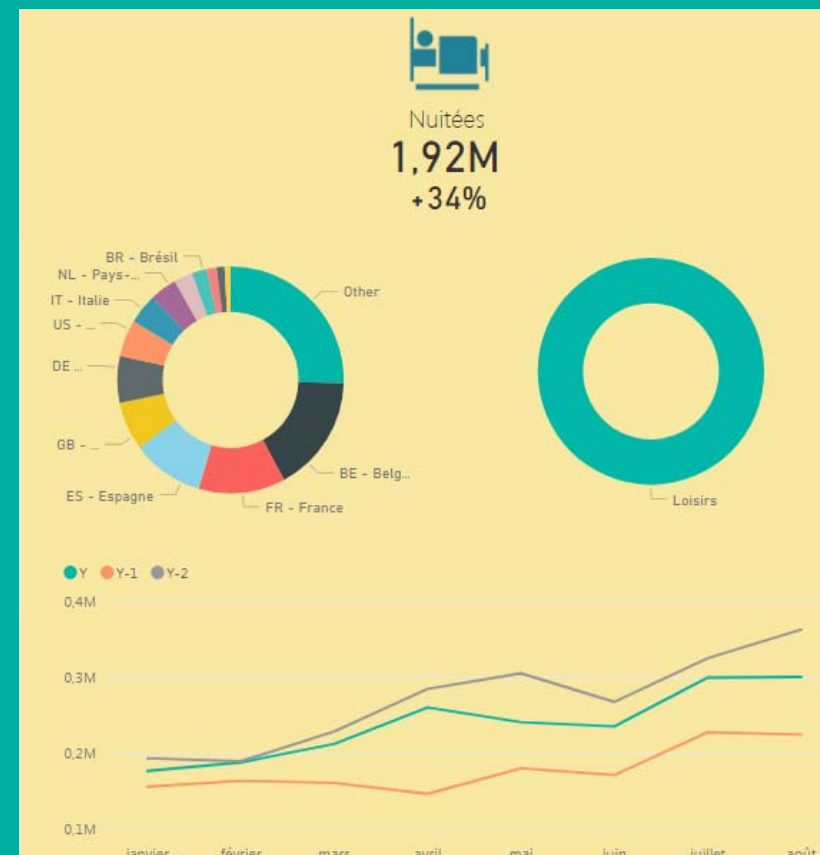
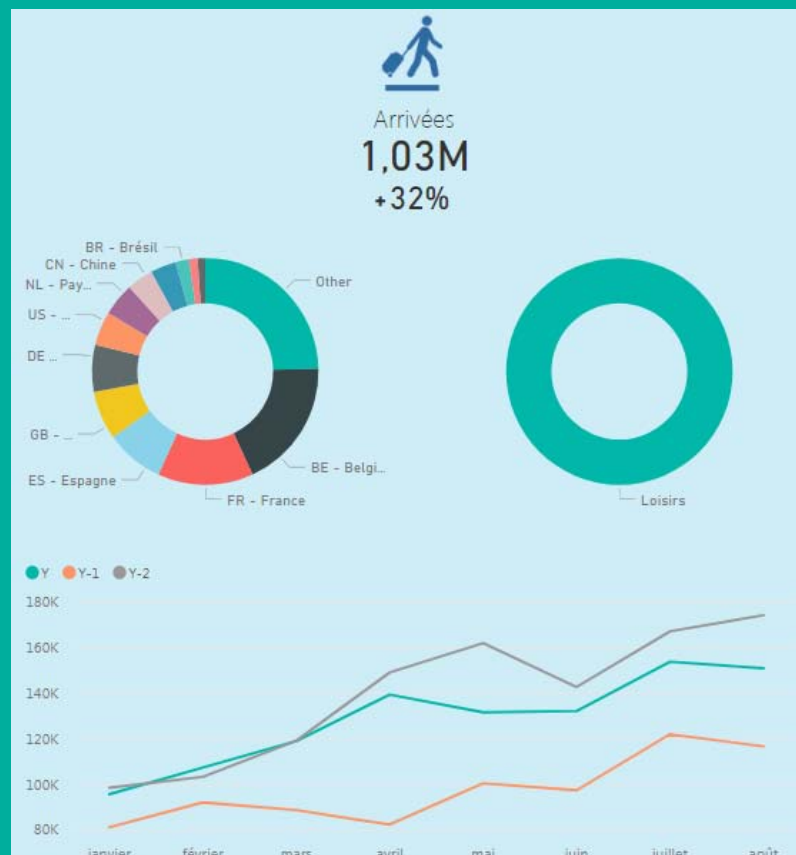
Taux d'occupation:



Year ● 2015 ● 2016 ● 2017

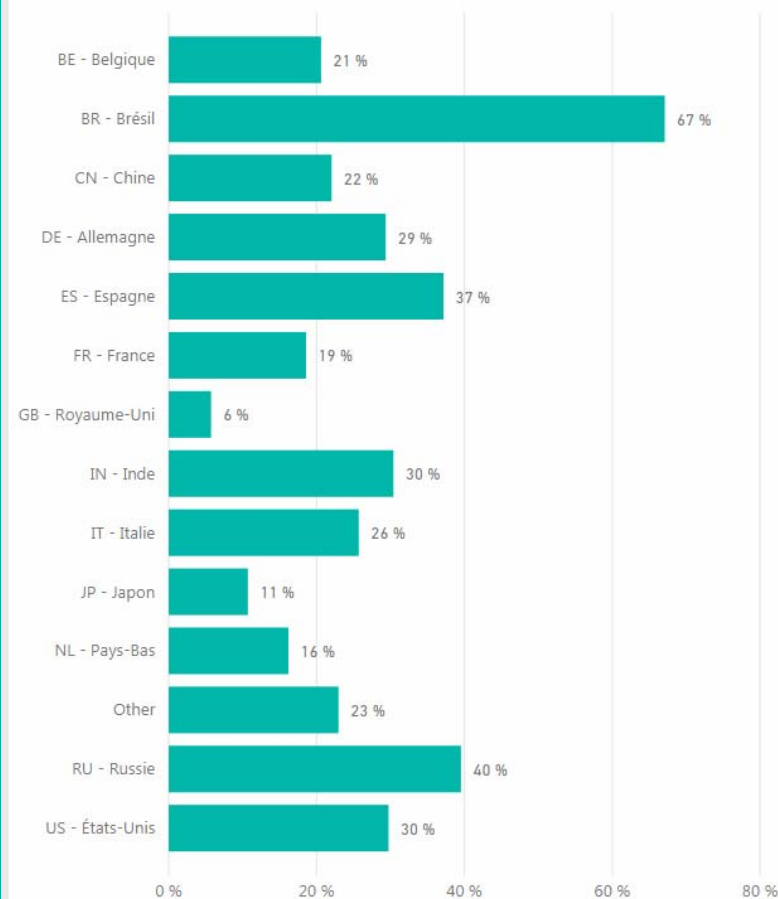


Nuitées loisirs:

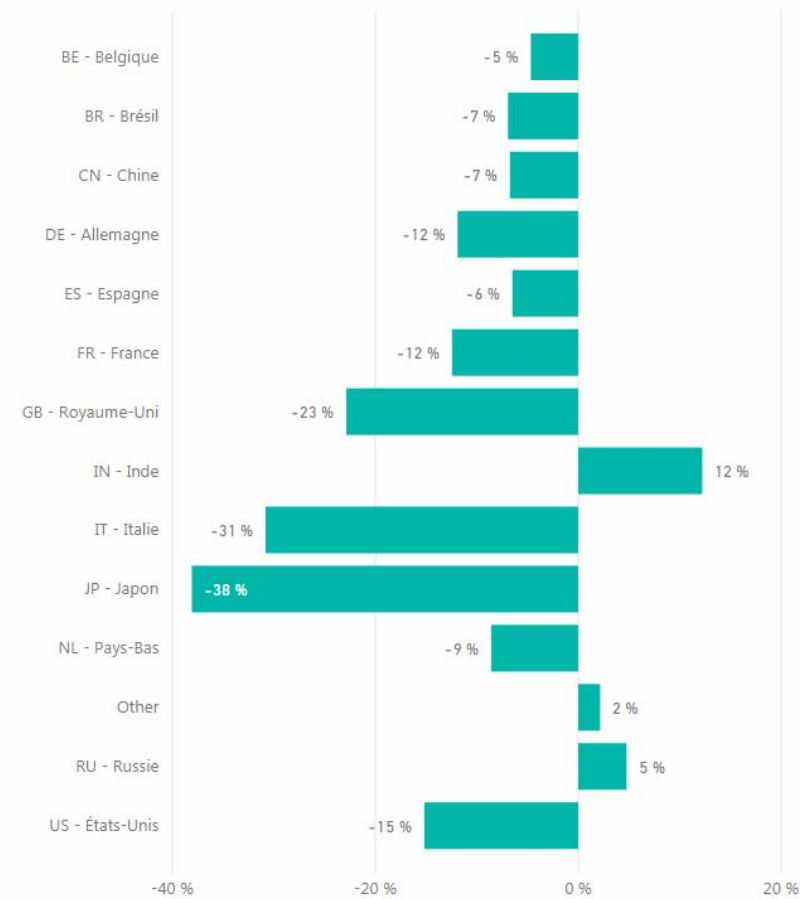


Nuitées loisirs:

Variation vs. 2016

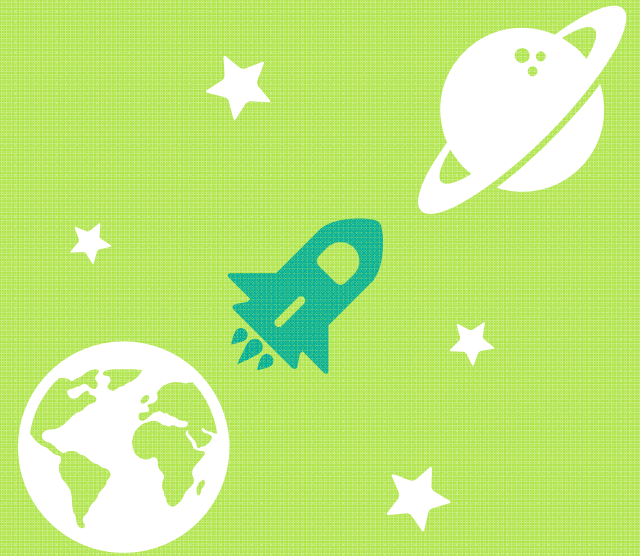


Variation vs. 2015



We've come a long way...

... and we can still do more together.





Merci!

Des questions?

Retrouvez moi via c.descamps@visit.brussels

FRÉQUENTATION DES MUSÉES & ATTRACTIONS TOURISTIQUES

Premières conclusions

- La perte en 2016 est de 1,1 millions de visiteurs en moins
- La reprise en 2017 est présente mais moins forte qu'espéré, en-dessous de 2015 qui était une excellente année jusque novembre, mais aussi en-dessous des chiffres de 2014 et 2013
- L'importance du marché belge et de nos principaux pays limitrophes reste cruciale pour le développement du secteur tant pour les excursions que pour le séjour dont les marchés BE, FR, ES, GB et DE représentent 50% des nuitées