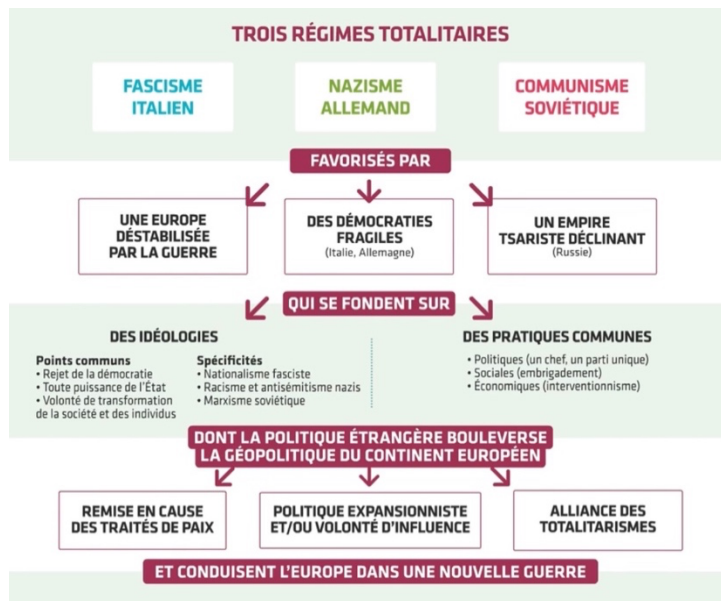
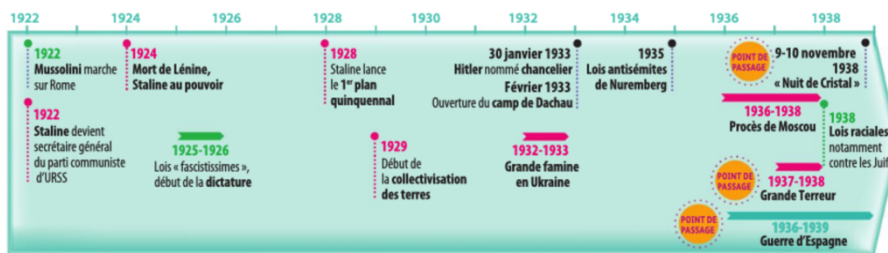


## H2 - LES RÉGIMES TOTALITAIRES DE L'ENTRE-DEUX-GUERRES : ITALIE, URSS, ALLEMAGNE

### Schéma bilan



### Dates

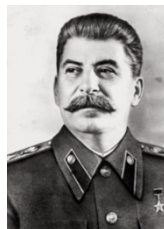


### Personnages



**Benito Mussolini**  
(1883-1945)

Instituteur, il est exclu du parti socialiste italien en 1914 car il est favorable à la guerre. En 1921, il crée le Parti national fasciste. En 1922, après la « marche sur Rome », il est nommé chef du gouvernement par le roi Victor Emmanuel III. Il instaure un régime totalitaire en multipliant les arrestations d'opposants. Dès 1935, sa popularité décline.



**Joseph Staline**  
(1879-1953)

Envoyé au séminaire pour être prêtre, il en est chassé pour ses idées révolutionnaires. Rallié à Lénine, il est élu Secrétaire général du Parti communiste en 1922. À la mort de Lénine en 1924, il élimine tous ses concurrents et dirige l'URSS seul. En 1929, il met en place une collectivisation des terres et un contrôle étroit de la population par la terreur.



**Adolf Hitler**  
(1889-1945)

Autrichien, il essaie de percer comme peintre à Vienne. En 1914, il s'engage dans l'armée allemande. En 1919, il s'indigne du sort de l'Allemagne puis il prend la tête d'un groupuscule d'extrême-droite, le NSDAP. Il tente un coup d'état en 1923, qui l'amène en prison. La crise de 1929 lui assure une ascension électorale qui l'amène au pouvoir en 1933.