

## Kurz-Erläuterung

Das Fahren mit dem Laufrad ist denkbar einfach, das Laufrad weist für den Benutzer als Sitzfläche einen handelsüblichen Fahrradsattel auf. Das Laufrad wird im Sitzen benutzt und wird dabei durch das Abstoßen mit einem Fuß oder mit beiden Füßen auf dem Boden angetrieben. Auch für ungeübte Personen ist ein bequemes und funktionierendes Benutzen des Laufrades garantiert. Durch den tiefen Einstieg, wobei mit den Füßen jeder Zeit Bodenkontakt möglich ist, kann der Benutzer während der Fahrt die Füße auf das Trittbrett stellen. Tiefer Schwerpunkt sorgt für stabiles und ruhiges Fahrverhalten, sehr gutes Abrollverhalten durch das vordere 20" Rad und dem hinteren 16" Rad, guter Geradeauslauf. Das Laufrad ist ein robustes Bewegungsgerät mit einem geringen Unfallrisiko, so ergibt sich ein Höchstmaß an Fahrkomfort und Fahrsicherheit.

### Man kann sitzend und auch stehend fahren.

Optimale Anpassung an den Laufradbenutzer durch die multifunktionalen Einstellmöglichkeiten der Lenkertechnik und der Spezial-Sattelkonstruktion.

Hinzu kommt ein sehr wirksames V-Bremssystem für das Vorder- und Hinterrad.

Zur Laufunterstützung ist das Laufrad mit einem elektromotorischen Antrieb ausgestattet.

Die Bedienung des Elektroantriebes ist problemlos und sehr benutzerfreundlich.

Mit dem Daumengashebels kann man die Fahrgeschwindigkeit genau und individuell regulieren.

### Fazit: Dieses Laufrad ist sehr alltagstauglich !

**Benutzer des LEOCHRIMA hybrid Laufrades erleben ein beglückendes Fahrgefühl und assoziieren die Vorstellung von der Leichtigkeit des Seins.**

**Vielfältig sind die Einsatzmöglichkeiten zur Mobilität im Innen – und Außenbereich:**

- zur Mobilität im Nah- und mittlerem Fernbereich
- bei Erkrankungen des rheumatischen Formenkreises
- bei kleinwüchsigen Menschen
- bei Menschen mit eingeschränkter Beinfunktion
- bei Menschen mit motorischen Handicaps
- für Senioren

## Technische Spezifikationen zum Elektroantrieb

## Technische Spezifikationen zum Elektroantrieb

**Antriebssystem:** Electric-Bike-Solutions Flexible 250 Watt Pedelec-Motor für Geschwindigkeit bis: 6 km/h.

**Motor:** 36 Volt Bafang SWX / Puma Motor mit Getriebe und Freilauf, bürstenloser 3-Phasen-Wechselstrommotor, Einbau im Vorderad, Radgröße 20 Zoll, Farbe: Schwarz oder Silber, Gewicht 2,9 / 3,8 kg, Rekuperation wegen Freilauf nicht möglich, erforderliche Gabelweite 100 mm und Drehmomentstütze.

**Steuerung:** EBS Sensor-Controller (6 MOS-FETs sowie Kondensatoren) mit Bedienelement für eine Geschwindigkeit bis 6 km/h, Tiefenladeschutz durch Unterspannungsabschaltung bei 29 Volt. Daumengashebel zur Geschwindigkeitssteuerung, rechts oder links am Lenker montiert.

**Energieversorgung:** Leistungsstarker 36 Volt Lithium-Ion Akku mit 14 Ah (504 Wh) Kapazität, Gewicht ca. 3,1 kg, Überlastschutz durch integrierte Begrenzung des Entladestroms auf 14 Ampere, abschließbare Schnellverschlusshalterung mit 2 Schlüsseln, Kapazitätsanzeige durch 5 LEDs.

**Lebensdauer:** Bei korrekter Ladung und Gebrauch 4-5-Jahre bzw. bis zu 500 Ladezyklen durch hochwertige Panasonic-Zellen aus Japanischer Produktion. Ladegerät für 36 Volt und 2,35 Ampere. Ladedauer für volle Kapazität ca. 5 Stunden.

**Reichweite:** Sie ist stark abhängig von der persönlichen Fahrweise, der gewählten Leistungsstufe, dem Geländeprofil und beträgt bei vollständig geladenem Akku ca. 50 km.

**Lieferumfang Antriebssystem:** Motor, Akku mit 2 Schlüsseln, Controller mit wasserdichter Umhüllung, Bedienelemente wie Dreistufenschalter und Daumengashebel, und kompletter Verkabelung, Ladegerät und Bedienungsanleitungen.



Vorrichtung zur Aufnahme eines Sattel-Stützen-Gepäckträgers

## ITI - Innovative Technik Ilting, Josef Ilting Laufrad - Manufaktur

Brandstorstraße 14, 45239 Essen

Telefon: 0201 / 491236,

Mobil: 0171 / 2601527

E-Mail kontakt@laufrad-ilting.de

Internet [www.laufrad-ilting.de](http://www.laufrad-ilting.de)

Das Laufrad ist begründbar durch die ICF

DPMA - Nr.: 20 2020 002 692

IK: 332514492

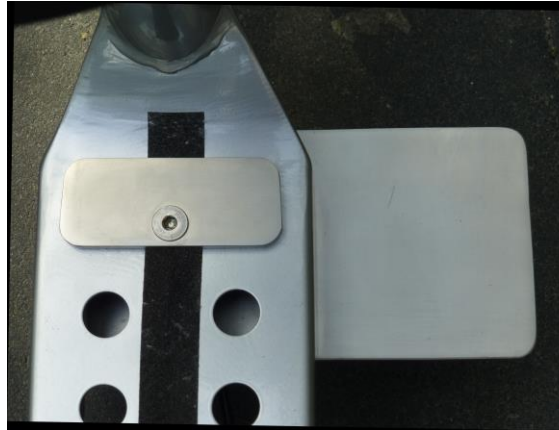
Die Motorleistung beträgt: 250 Watt.  
Die Fahr - Geschwindigkeit beträgt: 6 km/h

Auf gerader Ebene erreicht das Elektrolaufrad eine Geschwindigkeit bis: 6 km / h  
Gesamtgewicht: ca. 20 kg;  
Zulässiges Gesamtgewicht:: 110 kg;  
Max.-Belastung: 90 kg;  
Gesamtlänge: ca. 1450 mm; Gesamtbreite: ca. 200 mm;  
Lenkerhöhe: ca. 1000 mm; Lenkerbreite: ca. 600 mm;  
Sattelhöhe: verstellbar von ca. 600 bis ca. 850 mm;  
Vorderrad: 20 Zoll; Hinterrad: 16 Zoll;  
Reifenbreite: ca. 46 mm;

Das LEOCHRIMA-Laufrad mit elektromotorischem Antrieb zur Laufunterstützung darf mit einer Geschwindigkeit bis 6 km / h auf öffentlichen Gehwegen und Fußgängerzonen gefahren werden, sofern dabei keine Fußgänger behindert werden.

Soweit Personen über einen Behindertenausweis verfügen, sollten sie diesen mit sich führen.

Es wird empfohlen einen Schutzhelm zu tragen !!



#### Fußkonsole FKS links

Die Fußkonsole FKS zum Absetzen des linken oder rechten Fußes eignet sich besonders für Personen mit eingeschränkter Beinfunktion, z. B. Beinprothesenträger oder anderer Beinbehinderungen, ein sinnvolles, wichtiges und komfortables Hilfsmittel. Die Fußkonsole lässt sich zur linken und rechten Seite vom Laufradtrittbrett herauschwenken. Man kann Sie auch in Neutralstellung unter dem Trittbrett belassen.

 **ILTINGS.**  
das Laufrad



reddot design award

**LEOCHRIMA *hybrid***

**HTLE 20/16**

**Das Original High Tech Laufrad  
zum Behinderungsausgleich  
mit ektromotorischem Antrieb  
zur Laufunterstützung**

**Unser Produkt orientiert sich am  
Menschen**