

# TOUR

de *Meuse*



le 18-19-20 Mai  
2024



# QUI SOMMES-NOUS ?

Anne-Sophie & Nicolas MARTIN, Association du Tour de Meuse  
En PORTAGE avec le SAVERDUN CYCLISME



NATURE

LIBERTE

COOL

GASTRONOMIE

HISTOIRE

PAYSAGES

LOISIRS

SOLO

EN EQUIPE

SPORTS

DEPASSEMENT DE SOI

SEMINAIRE

# QUI SOMMES-NOUS ?

*Association du Tour de Meuse En PORTAGE avec le SAVERDUN CYCLISME*

*48 Rue du pré pommeré 55100 VERDUN*



*Contact Tour de MEUSE*  
[tourdemeuse@gmail.com](mailto:tourdemeuse@gmail.com)

[www.tourdemeuse.fr](http://www.tourdemeuse.fr)



*Anne Sophie 38 ans*  
*Cycliste Gravel / Route Longue distance*

*Nicolas 43 ans*  
*Ancien cycliste de haut niveau / Artisan Cycles depuis 1998*

*Tel: 0671508451*

# CRÉATION DU



Idée conçue en juin 2021 avec le test des différents circuits dans l'année  
*Repérages des traces, routes, commerces, hôtels, lieux historiques...*



# OBJECTIF DU



# ?

## Faire découvrir le territoire Meusien en Vélo:

\*l'histoire du département , \*les monuments, \*les paysages, la ruralité de notre beau département aux cyclistes provenant du Monde entier.

Mais également donner une visibilité différente du vélo en MEUSE de ce qui est déjà en place (ex voie verte, trace FFC ..) .

De plus dans le but de favoriser l'économie rurales nous étudions la trace GPX afin d'optimiser le passage de celle-ci devant les différents commerces.

*hôtels ,restaurants , boulangeries, bars site touristiques en les inscrivant sur notre road book transmis à chaque participants 1 mois avant l'épreuve.*

*\*Envoie des informations via WHATSAPP pendant l'épreuve, grâce à un suivi GPS en direct des participants.*

# OBJECTIF DU



?

## UNE ATTRACTIVITE FINANCIERE GAGNANTE pour la MEUSE

- Tour de Meuse 2024 🍀🌳🍄🚴🐕 En chiffres ✅
- ❤️🛏️ + **1200** nuitées en Meuse
- ❤️🍴 + **3000** repas en Meuse
- ❤️🍺 +250l de bières Made in Meuse (avec modération)
- ❤️🍪 400 sacs finishers avec des produits locaux
- (Madeleines St MICHEL de Commercy, Dragées de Verdun, Bières de Charmoy, lots & magazine Meuse )
- ❤️🏁🚴 121 000km de vélo sur l'ensemble du département de la Meuse pour les 400 participants afin de faire découvrir le département en profondeur & de faire profiter de l'attractivité du Tour de Meuse aux commerces, hôtels , gîtes & restaurants encore ouverts .
- ❤️ 5 Nationalités (Français, Belges, Hollandais, Luxembourgeois, Suisse...)
- ❤️🎤 3 concerts
- ❤️+ **347000** vues sur les réseaux sociaux cette année

# RETOUR ECONOMIQUE SUR LE DEPARTEMENT DE LA MEUSE



## UNE ATTRACTIVITE FINANCIERE GAGNANTE pour la MEUSE

• Tour de Meuse 2024 🍀🌳🍄🚲🐕 En chiffres ✅ uniquement sur la restauration & les hébergements:

• 🍀🛏️ + **1200** nuitées en Meuse

---> sur le tarif moyen d'une nuit 139€ x 1200 = **166 800€**

• 🍀🍴 + **3000** repas en Meuse

---> sur le tarif moyen d'un repas 12,50€ x 3000 = **37 500€**

***Achats des produits locaux pour les lots, la restauration de l'événement***

***Environ 20 000€***

**+ de 220 000 euros en retour direct sur le département de la MEUSE sur le WK**

• 🍀 5 Nationalités (Français, Belges, Hollandais, Luxembourgeois, Suisse...)

🍀 + **347000** vues sur les réseaux sociaux cette année.

# OBJECTIF DU



?

## La trace GPX pourquoi: (Fracture NUMERIQUE)

Nous avons choisi le système de trace au format GPX afin de permettre la transition du format papier au format numérique plus économique, rapide et simple d'utilisation .

Nous touchons une grande partie de pratiquants qui sont encore à la carte papier.

Avec le TOUR DE MEUSE nous formons continuellement nos pratiquants aux passages numérique

Avec l'Apprentissage de la lecture des données du système GPS ainsi que sa navigation.

Mais nous accompagnons également à la mise en place de l'usage des systèmes de communication comme Whattsapp, messengers..)



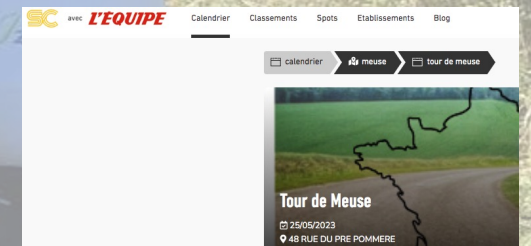
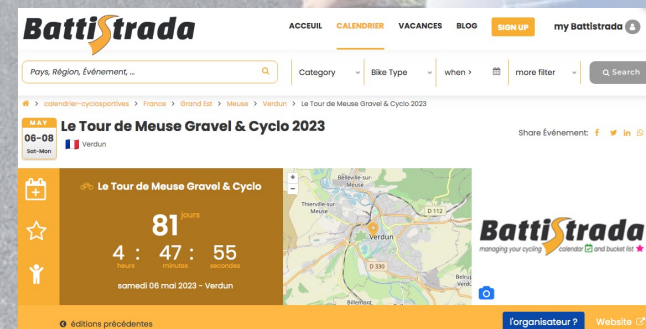
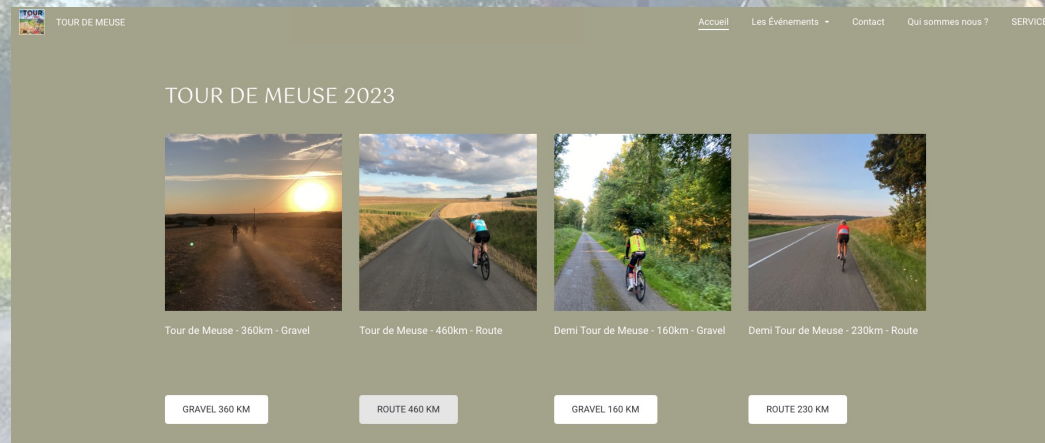


# TOUR de Meuse



## PLAN de Communication sur les différents supports:

Site internet, Réseaux Sociaux, Youtube, Instagram, Site Spécialisés, Meuse Attractivités ...



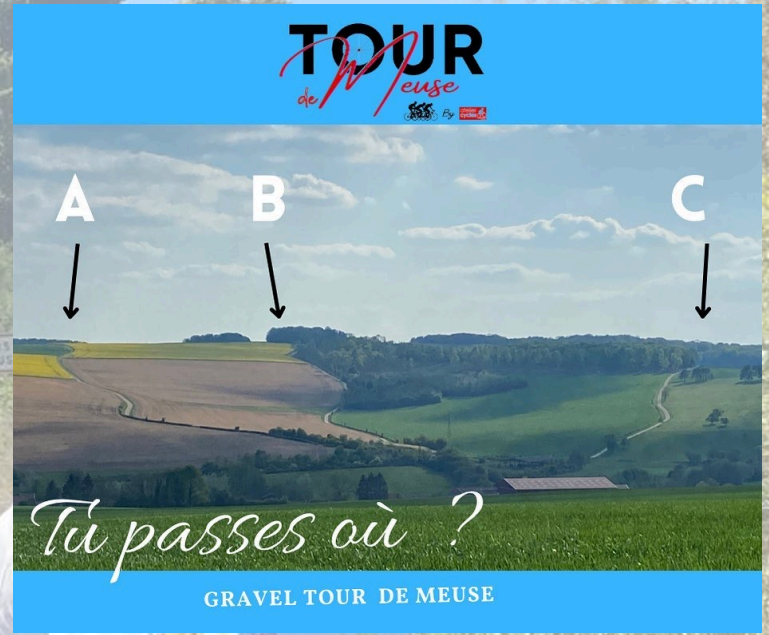
la Meuse!

# TOUR de Meuse

PHOTOS / VIDEOS NUMERIQUE



<https://youtu.be/wQ0YvzxZlow>





## Inscription sur une plateforme digitale:

**PROTIMING**  
ACCELERATEUR DE PERFORMANCE

INSRIPTIONS | ÉVÉNEMENTS | RÉSULTATS | SOCIÉTÉ | CONTACT

Espace Organisateur | Espace Coureur

Rechercher

### Tour de Meuse - Verdun (55) - Du 18 au 20 Mai 2024

#### Epreuves du 18 au 20 Mai 2024

- Tour de MEUSE Route - 460km Inscriptions fermées X
- Tour de MEUSE Gravel - 360km s'inscrire maintenant ▶
- Rando du Demi Tour de MEUSE Route - 230km s'inscrire maintenant ▶
- Rando du Demi Tour de MEUSE Gravel - 160km s'inscrire maintenant ▶

#### Accès Groupe/Entreprise

Si vous souhaitez inscrire 10 personnes ou plus, vous pouvez effectuer une demande afin d'obtenir des identifiants et un accès pour saisir vos participants au fur à mesure en effectuant un seul paiement.

[Demander un accès Groupe](#)

#### Localisation

Agrandir le plan

Atelier Cycle Verdun

Verdun

Google

Données cartographiques Conditions d'utilisation

#### Détails de l'événement

Toutes les informations (horaires, accès, description) :

[Site Web de l'événement](#) [Devenir bénévole](#)

#### Partagez cet événement

f t g+ e p

#### Informations complémentaires

**TOUR de MEUSE & Demi Tour de MEUSE 2024**

(Comme l'année dernière uniquement 99 places de dispo sur chaque événement)

**Le TOUR de MEUSE :**



**TOUR de Meuse**  
BAR LE DUC  
Ville étape le 18 mai 2024  
460km • Route    360km • Gravel  
Kilomètres 177    Kilomètres 168



Pierre Michaux

**TOUR de Meuse**  
L'ARGONNE  
ETAPE 2 le 19 mai 2024  
460km • Route    360km • Gravel  
Kilomètres 290    Kilomètres 260



## SECURITE en live

DOT VISION

### Tracking GPS by Datvisionmotion

Mise en route : durant 5 secondes

Extinction : attendre la vibration

Charge de la balise : Balise en charge  
 Balise chargée

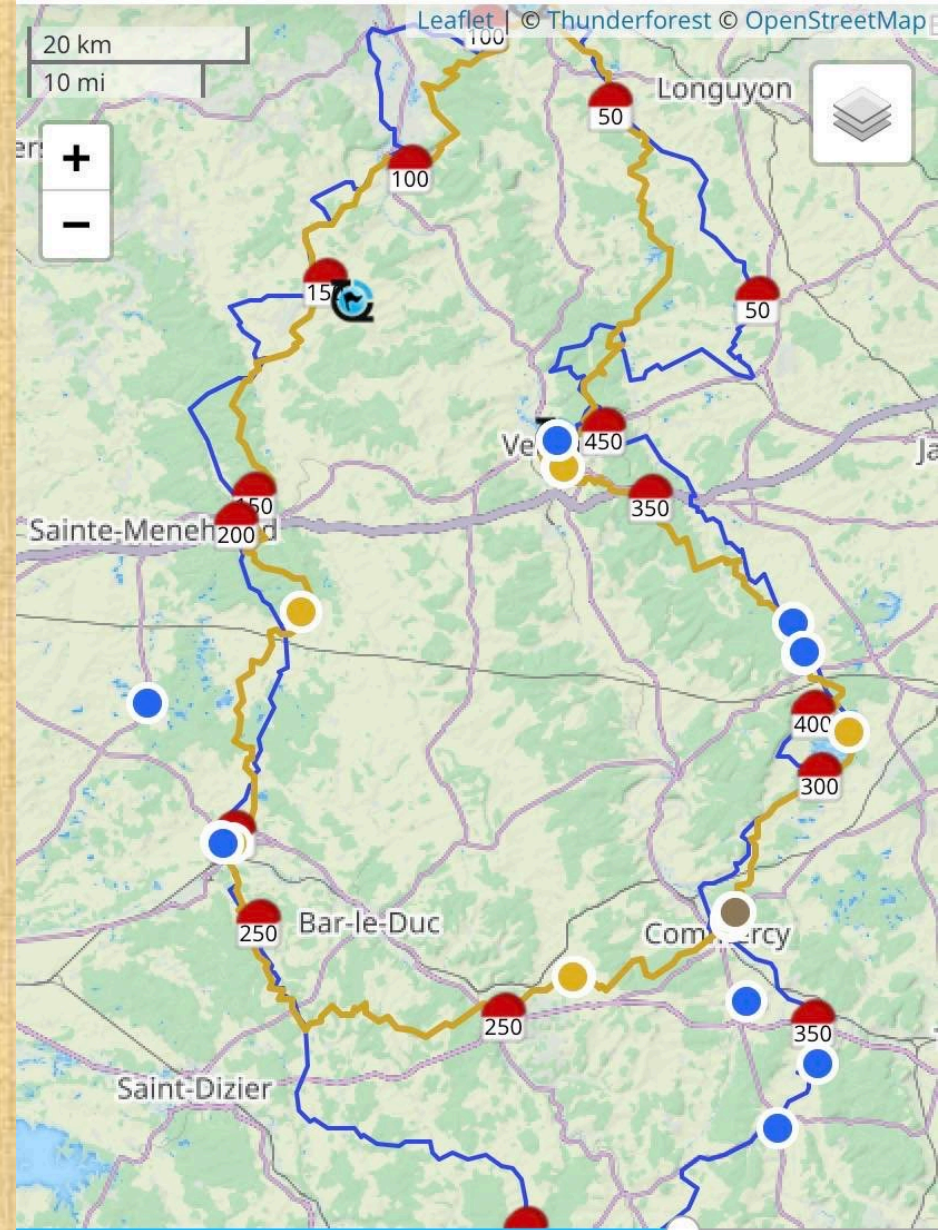


, éloigné de la option.



Pendant toute l'épreuve même après nous avons la traçabilité de nos participants.

<https://fb.watch/iHAHeUxYGY/>



Les Récompenses avec des produits locaux,  
mais également avec la participation d'associations locale



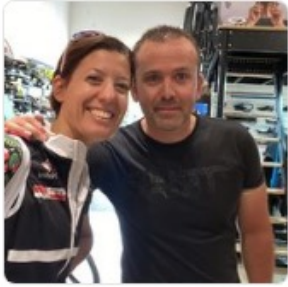
BIERE DE CHARMOY  
MADELEINES de Commercy  
DRAGEES BRAQUIER



Valorisation MARQUE **la Meuse!**  
PRENEZ EN UNE PART

# FINISHERS

**TOUR**  
de *W* *Peuse*  
By 



<https://www.tourdemeuse.fr/>



TOUR DE MEUSE

Accueil Les Événements Contact Qui sont

Tour de Meuse 2022 / 461 Km en Bikepacking / Randonné... Copier le li...

le Meuse 26 Mai 2022

Tour de Meuse 46



Le retour d'expérience du [#tourdemeuse2022](#) 460km avec [Vincent Brémond](#)  
Aventure à vélo

Retour d'expériences [#tourdemeuse2022](#) by [Sébastien Colback](#)  
(gravel 360)

Merci Vincent pour la vidéo





VISIBILITE



1:04



0:10

Départ 🏁🌿🚲 dans quasi -100jours. Déjà Une quarantaine d'inscriptions ... il y a 3 semaines · 76 K vues  
👍 Ronan Jequel, Fil Hou et 394 autres persc

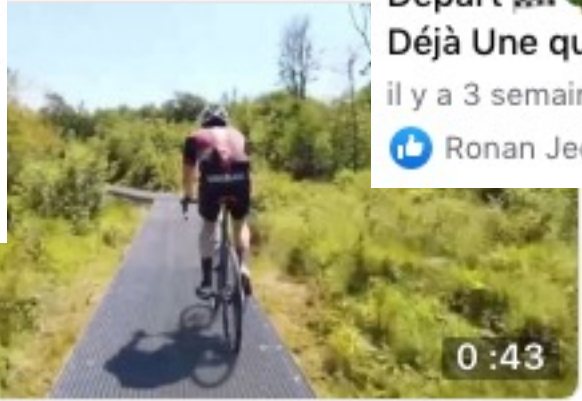


LA MEUSE A VÉLO

0:19

Rendez-vous en MEUSE 🍀🚲 le week-end du 6/7/8 mai 2023 Pour le 2eme... il y a 8 semaines · 16,5 K vues  
👍❤️ 239

www.tourdemeuse.fr 🏁 Départ jeudi 26 mai (6h à 10h de Verdun) 🚲 Vous... il y a 44 semaines · 34,5 K vues  
👍 Ghislaine Jequel, Ronan Jequel et 255 au



0:43

🍀 Rendez-vous pour le Tour de MEUSE 🚲 📋 2 Tours sont au programme : ... il y a un an · 6,7 K vues  
👍 Vous, Frederic Creplet, Aurélien Jaunel et

TOUR



QU'EST CE QUE LE



?

**LE TOUR DE MEUSE :**

*A faire seul à deux ou en groupe ou en entreprise, une expérience unique afin de découvrir les richesses du département de la MEUSE  
Histoires, paysages, Gastronomies...*

**4 traces seront proposées ROUTE / GRAVEL**

**TOUR DE MEUSE**

460 kilomètres pour la ROUTE 4000M D+

360 kilomètres pour le GRAVEL 5500M D+

**Départ le SAMEDI 18 MAI / Retour MAXI le LUNDI 20 MAI**

# DEMI-TOUR DE MEUSE

230 kilomètres pour la ROUTE 2500M D+

160 kilomètres pour le GRAVEL 2200 D+

Départ le DIMANCHE 19 MAI / Retour MAXI le LUNDI 20 MAI

*Formule Séminaire sur mesure*



## ***INCLUS DANS MON INSCRIPTION:***



*La location du Traqueur GPS qui permettra de partager votre aventure à vos proches et amis en Direct*

*La trace GPX du parcours avec des check-points à travers la Meuse*

*BOOK HEBERGEMENTS / RESTAURANTS*

*APEROTIF DINATOIRE LE VENDREDI SOIR*

*PETIT DEJEUNER AVANT LE DEPART*

*Apéritif local Offert à l'arrivée*

*Musette FINISHERS*

*Plusieurs Photographes sur le circuit pour immortaliser votre Aventure photos dans le tarif de l'inscription.*



**Vous avez loupé la date ? Vous n'étiez pas disponible pour le Tour de MEUSE 2024.**

[Hors Format]

***Il est possible de s'inscrire Individuellement n'importe quand pour réaliser son Tour de MEUSE [Hors Format]***

***sur les circuits suivants :***

- Gravel\* 360km ou Route 460km

***C'est vous qui nous dites quand vous êtes disponibles...***

[Hors Format]



PRODUIT BIENTÔT EN VENTE  
SUR **la Meuse!**



# NOUVEAU EN 2024

## LA CYCLO-VERDUNOISE 2024

**sa** Verdun  
**Cyclisme**

Grand Verdun

LORRELEC

berthold

BEGC

Grand cyclo club

# La Cyclo-Verdunoise

Lundi 20 Mai 2024

FR

Circuits Familles, Loisirs & Sportifs

## ROUTE - VTT - GRAVEL

INFORMATIONS SUR LE SITE INTERNET & le FACEBOOK SAVERDUN CYCLISME

En partenariat avec l'association du Tour de Meuse

TOUR de Meuse

# NOUVEAU EN 2024

LA CYCLO-VERDUNOISE 2024



## Nouveau en 2024 La Cyclo-Verdunoise

PROMOTIONS du vélo sont mises en avant sur cette manifestation:

- Le vélo santé avec une trace accessible à tous en VTC
  - Apprendre le vélo avec un parcours d'agilité sur le site de départ avec la collaboration du SAVERDUN CYCLISME
- Promotion de L'école de Vélo du club section VTT

**TOUR**  
*de Meuse*  


*MERCI POUR VOTRE SOUTIEN*







VERDUN

GRANVERDUN  
VERDUN  
VILLE EQUIPEE DE  
VIDEO-PROTECTION  
Centre de sécurité incendie (41) 1223-1 à 1223-9 et 8252-1 à 8253-4  
Pour toute information relative au droit d'accès à l'information :  
1-800-468-8762  
Service au client 800-468-8762 - Québec - Tél. 514 393-8427

MERCI