



Arbeiterwohlfahrt  
Quartiersentwicklung  
Burtscheid  
Viehhofstr.17  
52066 Aachen  
Tel.: 0241 - 95294242  
Mobil: 0172- 5865257  
qe-burtscheid@awo-aachen-  
stadt.de

An die Bezirksbürgermeisterin  
Frau Marianne Conradt

**Antragssteller:** Die Teilnehmenden des Stadtteilbegehungsprojekts der Altersgerechten Integrativen Quartiersentwicklung Burtscheid 50+ der Arbeiterwohlfahrt. Kreisverband Aachen Stadt e. V. Linus Offermann und Gaby Lang

### **Zum Quartiersentwicklungsprojekt Burtscheid 50+**

Die „Altersgerechte integrative Quartiersentwicklung in Aachen-Burtscheid 50+“ ist ein gemeinwohlorientiertes soziales Projekt des AWO Kreisverbandes Aachen Stadt e. V., das für einen Zeitraum von 3 Jahren über die Stiftung Deutsches Hilfswerk (DHW) finanziert wird. Ziel der Quartiersentwicklung ist es, für alle Bürger\*innen Burtscheids Teilhabe- und Teilnahmemöglichkeiten am gesellschaftlichen Leben zu gewährleisten, nachhaltig zu sichern und die Partizipations- und Selbstbestimmungsmöglichkeiten der Bewohner\*innen des Quartiers zu stärken.

### **Zum Antragsteller:**

Die Antragsteller sind die Teilnehmer\*innen des Stadtteilbegehungsprojektes, das durch die Mitarbeiter\*in der Quartiersentwicklung Burtscheid ausgerichtet wird. Im Rahmen dieses Projektes begehen Bürger\*innen, Vertreter\*innen von lokalen Vereinen, Institutionen und Parteien einmal im Monat verschiedene Orte in Burtscheid von Relevanz mit Verbesserungsbedarf oder Entwicklungspotenzial. In einem ersten Schritt werden die Informationen und Anregungen der Teilnehmenden gesammelt, analysiert und Bedarfe erarbeitet. Im Anschluss entwickeln die Teilnehmenden partizipativ Maßnahmenkataloge, die Verbesserungen und die Weiterentwicklung des Bereichs aus bürgerschaftlicher Sicht beinhalten.

Bei der für den Antrag zu Grunde liegenden Begehung wurde am 18. Februar 2020 von den Teilnehmenden der Bereich Amystraße/Altdorfstraße analysiert. Darin begründet sich die Antragstellung.

Zu den regelmäßigen Teilnehmenden der Begehung gehören:

- Bürger\*innen
- Vertreter\*innen von Vereinen (Burtscheider Interessengemeinschaft (BIG), Interessengemeinschaft Burtscheider Vereine (IG), Burtscheider Heimatfreunde)
- Vertreter\*in des Seniorenrats der Stadt Aachen
- Vertreter\*innen von verschiedenen Einrichtungen in Burtscheid (z.B Villa Flora)
- Polizei
- Vertreter\*innen der CDU, FDP, SPD und der Linken
- Sprecher\*innen der Stadtteilkonferenz Burtscheid

## IV. Begehung: Amyastrasse/Altdorfstrasse

### Wiederherstellung der Freizeit- und Erholungsfläche Amyastrasse

Der Bereich soll wieder aufgewertet und dadurch für Anwohner\*innen attraktiv gestaltet werden. Dazu gehört priorisiert:

- Die Wiederherstellung des Schachspiels
- Neue Sitzflächen
- Eine (Grund-) Reinigung → Mithilfe von Teilnehmenden
- Hinweisschild an der Straße, das auf die Fläche hinweist

Weitere mögliche Veränderungen

- Tischtennisplatte
- Neue Boulebahn

#### **Situation:**

Der Zugang erfolgt über einen Weg in der Amyastrasse südlich der Südhalle. Der dortige Bereich ist eine Freizeit- und Erholungsfläche. Allerdings ist der Bereich verkommen und nicht mehr gepflegt. Es sind keine Sitzflächen auf den dort angebrachten Steinbänken montiert. Es ist ein auf den Boden aufgemaltes Schachbrett vorhanden, allerdings ist die Farbe verblichen und es sind keine Spielfiguren mehr verfügbar. Die anliegenden Grünflächen sind stark verschmutzt. Außerdem ist die Fläche von der Straße aus nicht ausgewiesen

#### **Begründung:**

Durch Aufwertung des Bereichs wird für die gesamten anliegenden Anwohner\*innen mit wenig Mitteln eine Freizeit- und Erholungsfläche wiederhergestellt und der Bereich Amyastrasse aufgewertet. Der Bereich Amyastrasse wird zudem auf Grund seiner peripheren Lage in Burtscheid in Stadtentwicklungsprozess nur selten mitgedacht. Die Teilnehmenden bieten darüber hinaus an, bei der Wiederherstellung der Fläche mitzuhelfen. Dadurch sollen im Bereich der Verwaltung Kosten gespart werden

### 1. Den Quellausgangs des Landesbads sowie der anliegenden Parkfläche öffentlich zugänglich machen

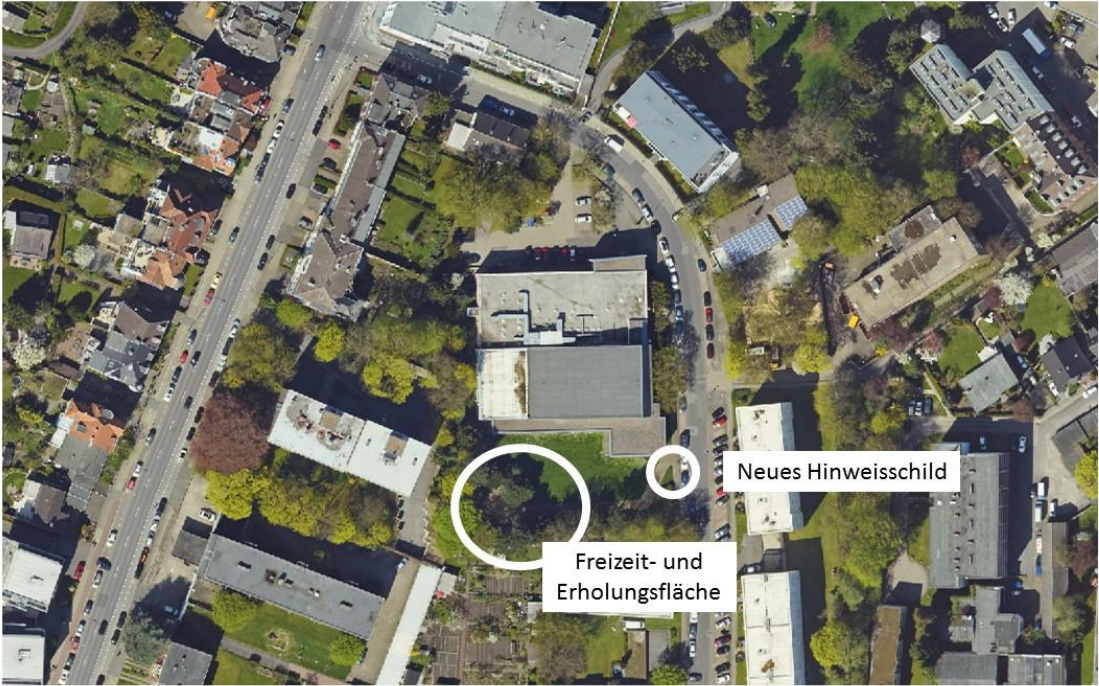
#### **Situation:**

Diesen Bereich erreicht man durch die Toreinfahrt im Haus Altdorfstrasse 12. Der Quellausgang ist zwar sichtbar jedoch - wie auch die ehemalige Parkfläche - nicht begehbar. Die begehbare Terrasse liegt auf niedrigerem Niveau als der Quellausgang und die anliegende Parkfläche.

**Begründung:**

Die Parkfläche sowie die heißeste Quelle Mitteleuropas soll wieder für die Menschen sicher zugänglich gemacht werden. Dies bedeutet eine enorme Aufwertung des Bereichs sowie für Burtscheid als Kurstandorts. Es würde ein zusätzliches Naherholungsgebiet entstehen. Dabei bedarf es einem gepflegten Erscheinungsbild mit ausreichend Sitzmöglichkeiten.

Anlage I



Anlage II

