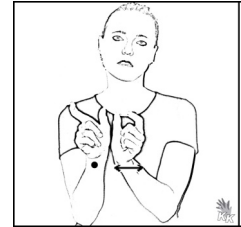


# a oder an

ein/ eine/ einer/ eines/ einen/ einem

(unbestimmter Artikel)



**a**



a book

Wenn das folgende Wort mit einem **Mitlaut** (Konsonant) beginnt, nutzt du den Artikel 'a'.

**an**



an oranger

Wenn das folgende Wort mit einem **Selbstlaut** (Vokal) beginnt, nutzt du den Artikel 'an'.

**a - e - i - o - u**

## Examples:

a bed

a red pepper



a foot

a banana

a sandwich

a ball



a door

a tomato

an apple



an old school

an arm

an ice-cream

an ear



an oranger

an egg

an eye

## Achtung!

Wörter, die am Anfang wie ein Mitlaut ausgesprochen werden, wird der Artikel 'a' verwendet.

Wörter, die am Anfang wie ein Selbstlaut ausgesprochen werden, wird der Artikel 'an' verwendet.

• a unit → **[j]**unit

• an hour

## a oder an in ASL

**!** Merke!

Für die Artikel **a** und **an** gibt es keine ASL Gebärde.

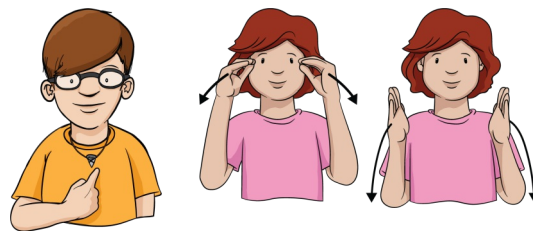
Artikel wie **a** und **an** werden:

- a) in andere Gebärden eingearbeitet (incorporated into other signs)
- b) mit einem Kopfnicken eingebunden (head-nod)

### Beispiel

Englisch

ASL



I am **a** teacher.

ME TEACHER.. ("am a" = ME --> head-nod)



**A** mouse is small.

MOUSE SMALL.

**Terms of Use:**



<https://35corks.com/>

**Quellennachweis:**

**Gebärdensbilder aus:**

Der Gebärdensbaukasten, Verlag Karin Kestner, [www.kestner.de](http://www.kestner.de)“

**Arbeitsblatt erstellt mit und Bilder entnommen aus:**

<https://getschoolcraft.com/de/>