



Retour sur le projet Gérard Philippe

La semaine dernière j'ai livré le référentiel d'aménagement à l'une de mes clientes. Voici donc un exemple de collaboration détaillé.

J'ai rencontré cette cliente début 2023.

Je lui avais proposé mes services, car j'avais eu l'occasion de l'entendre exprimer ses valeurs et ses convictions.

Je mets l'aménagement des espaces au service de projets à forts enjeux Humains. Je savais que je pouvais l'aider à rendre sa vision concrète.

Elle venait de prendre ses fonctions. Elle était pleine d'énergie et d'idées.

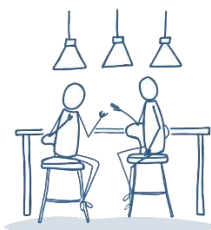
Le collègue Gérard Philippe est situé dans le 18^e arrondissement de Paris.

Elle m'a fait confiance. D'abord en me testant sur l'émergence d'idées innovantes. J'ai animé pour eux deux ateliers innovation games©.

Qu'est-ce qu'un atelier innovation games © ?

C'est un processus créatif pour mobiliser l'intelligence collective dans un cadre sécurisant et ludique afin de produire des idées innovantes en un temps record. C'est un outil idéal pour traiter des sujets complexes avec efficacité.

Les innovations games© permettent de stimuler l'imagination et la créativité de manière à générer plus d'idées innovantes en un temps réduit. Chaque atelier est conçu sur mesure



Pour le premier atelier, nous étions très nombreux, presque trop nombreux. La proposition avait rencontré un franc succès et il était impossible de ne pas répondre favorablement à cet enthousiasme.

L'atelier pluridisciplinaire a réuni : élèves de tous niveaux, parents, profs, direction, administration, infirmier, assistante sociale, conseillers d'éducation, partenaires externes.

Oui c'est possible de co-construire un projet avec des personnes qui ont des liens hiérarchiques, des cultures, des âges et des attentes différentes !

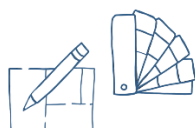
Le premier atelier a été l'un des plus fructueux que j'ai animé dans ma carrière. 17 pages d'idées en seulement 3 heures. Et des idées de qualité.

Les principaux points à retenir de ce premier atelier :

- ✓ Le plaisir de bien travailler et de progresser ensemble.
- ✓ Volonté de faire du collège un lieu de vie et de partage au-delà des temps d'enseignement. Un lieu où l'on prend du plaisir.
- ✓ Volonté de faire du collectif, de faire ensemble, de travailler en mode projet.
- ✓ Volonté d'ouvrir le collège sur la ville, la culture, le monde.
- ✓ Volonté de s'engager dans un cercle vertueux qui engage tout le monde.
- ✓ Volonté de plus d'équité dans l'occupation des espaces en accordant une place plus importante pour autre chose que le sport. La place du sport reste importante et fédératrice.

Nous avons ensuite creusé les idées principales dans un second atelier.

Les projets ont été arbitrés au regard de leur fort impact et de leur faible complexité.



Les projets retenus et approfondis :

- « Pallier la tristesse des paliers »
- Aménagement d'une zone travail concentré et un espace dédié à la détente
- Lieu neutre et convivial pour recevoir élèves / parents
- Un lieu dédié aux représentations théâtrales improvisées

La vision claire et partagée de l'avenir qui a émergé lors de ces ateliers collaboratifs a été traduite dans le projet d'établissement.

Sur cette première phase, ma mission s'arrêtait là. J'ai remis une synthèse écrite de la matière recueillie ainsi que mon analyse et mes propositions concrètes pour répondre aux besoins identifiés.

L'établissement s'est emparé de ce travail et plusieurs projets ont été engagés depuis.

Les idées produites pendant les séances restent la propriété du groupe et les participants s'en saisissent à leur rythme.

Cette cliente m'a de nouveau sollicitée en avril 2024, pour opérer la métamorphose du préau.

Actuellement, c'est un simple lieu de passage, le projet est d'en faire un espace de « coworking » dynamique, accueillant et partagé.

Les objectifs :

- Investir le préau pour le travail scolaire individualisé
- Matérialiser un espace pour les spectacles improvisés, la prise de parole et les débats
- Redonner une fonction éducative aux surveillants en les plaçant au cœur de l'activité des élèves
- Créer un lieu d'interactions possibles entre adultes et élèves en un lieu qui ne soit pas strictement scolaire
- Favoriser par les aménagements la collaboration, le partage de bonnes pratiques, les échanges formels ou informels et la convivialité,
- Introduire une ouverture culturelle
- Offrir un environnement confortable, sécurisant propice à la détente et à la socialisation et aussi à la mise au travail
- Proposer un espace modulable et différent pour accueillir des pratiques pédagogiques innovantes
- Témoigner du respect et de l'importance aux élèves par le soin accordé aux aménagements.
- Faire du collège un lieu de vie où l'on prend aussi du plaisir
- Concevoir des aménagements évolutifs et modulables pour répondre aux usages d'aujourd'hui et de demain, mais aussi pour une utilisation optimisée selon les moments de la journée, semaine ou année
- Proposer un espace de travail fonctionnel et confortable en dehors du temps scolaire
- Valoriser toutes les formes d'intelligence

Pendant la phase de conception, il y a eu quelques rendez-vous pour préciser les objectifs, se mettre d'accord sur le zoning, affiner les solutions, choisir les ambiances, sélectionner le mobilier...

Après quelques semaines de travail j'ai répondu aux besoins des usagers du lieu.

La modélisation de l'espace est terminée.

J'ai passé le relais au chargé de travaux et à l'un de mes partenaires pour la fourniture du mobilier.

Et j'ai rendu le référentiel d'aménagement définitif à ma cliente.

Qu'est qu'un référentiel d'aménagement ?

C'est le document de synthèse qui reprend le zoning du projet, les préconisations zone par zone, les visuels 3D du projet, les références de peinture et de revêtement de sol, la sélection de mobilier et de matériel, les solutions personnalisées. Tous les éléments nécessaires à la réalisation opérationnelle des travaux et de l'aménagement. Pour ce projet il fait 32 pages.

Enfin, sous leurs yeux le projet devient réel.

J'aide mes clients à passer de l'idée qu'ils ont intellectualisée à une réalisation concrète.

Je sais traduire les idées en solutions concrètes et ainsi je leur permets de basculer de la bonne intention à l'action.

