

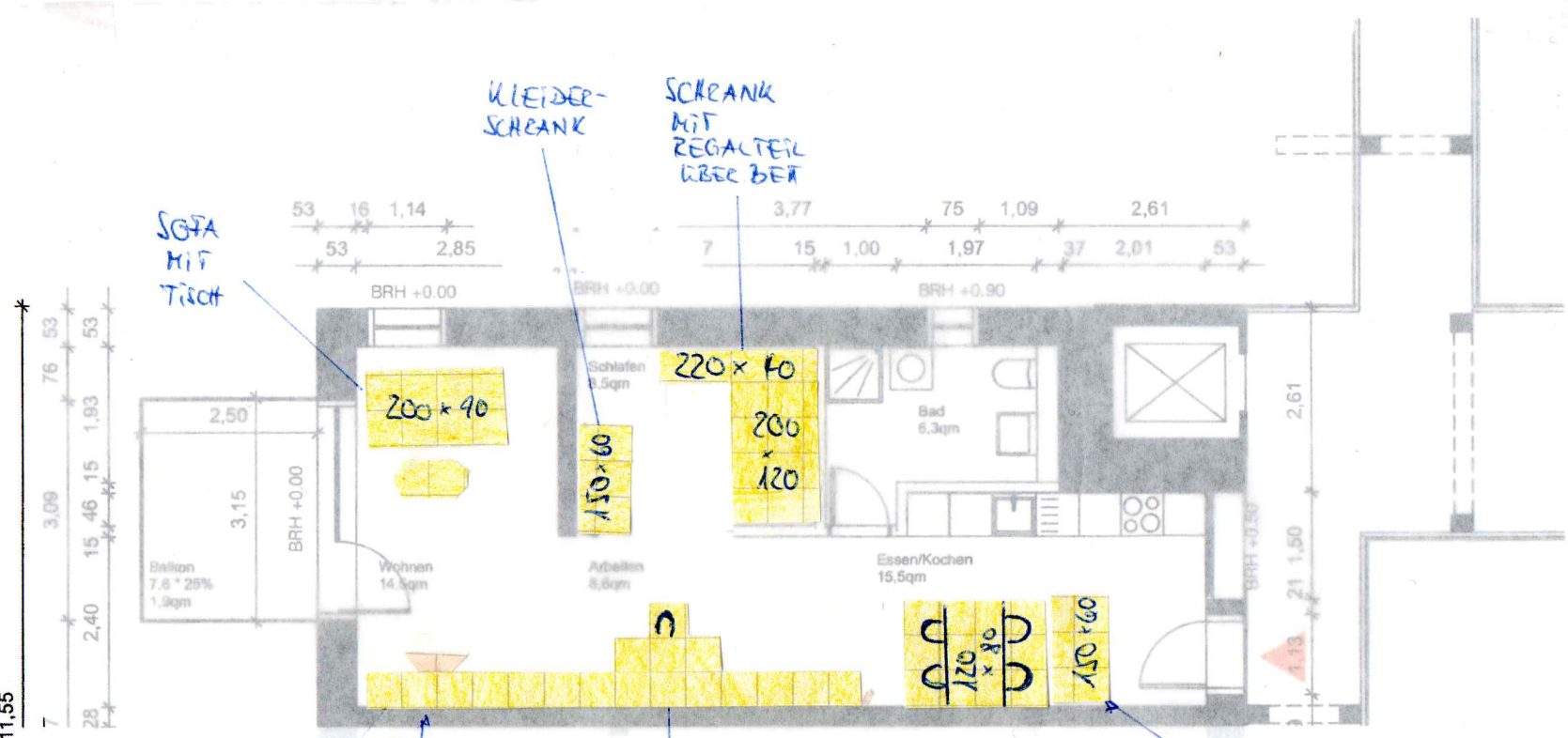
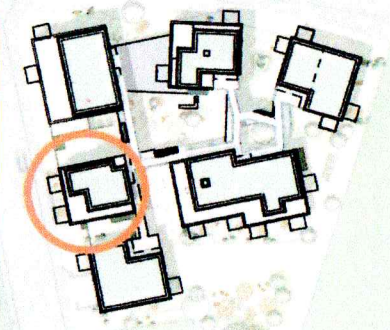


POLYCHROM 1 projekt 1

Wohnung	W 1.2
Etage	1. OG
Gebäude	West
Fläche	53,4 m ²
Zimmer	2 ZKB
Barrierefrei	ja
Balkon	7,6 m ² Westlage

KÖBLERUNGS-VORSCHLAG 1

Alle Maße und Angaben sind unveränderlich und entsprechen dem angegebenen Planungsstand. Änderungen werden sich vorbehalten.



planbezeichnung

Exposé

bauort

San-Pietro-Straße
Wilhelm-Leuschner-Straße
55218 Ingelheim am Rhein

bauherr/en

GeWin e.G.
Gemeinsam Wohnen Ingelheim
c/o Johanna Baumann
Welfenstraße 14, 55218 Ingelheim

architekt

bb22 architekten + stadtplaner
NIDDASTR. 84
60329 FRANKFURT AM MAIN

TEL. 069 - 9002197 - 0
felix.nowak@bb22.net

maßstab

1:100

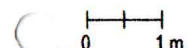
format

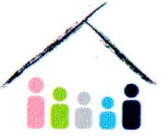
A4

stand

LP 3
Entwurf

31.03.2022
Vorabzug





POLYCHROM 1 projekt 1

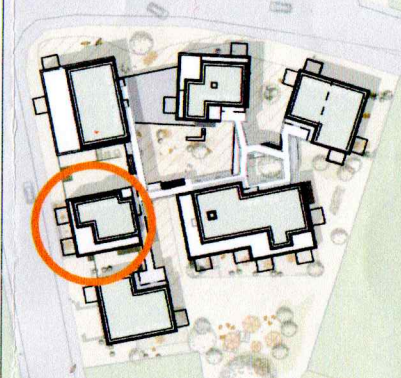
Wohnung W 1.2
Etage 1. OG
Gebäude West

Fläche 53,4 m²
Zimmer 2 ZKB
Barrierefrei ja

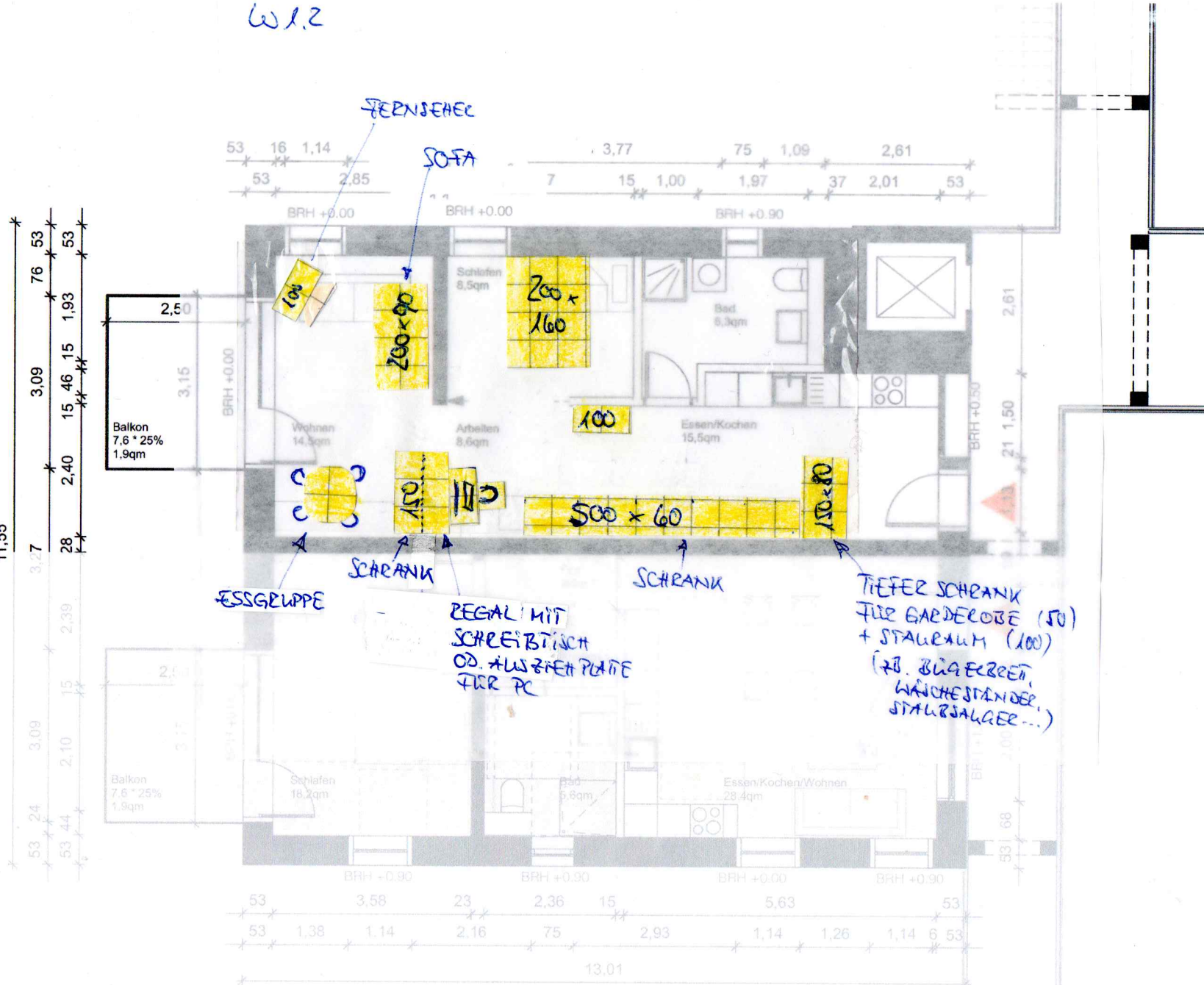
Balkon 7,6 m²
Westlage

MOBILIERUNGS- VORSCHLAG 2

Alle Maße und Angaben sind unveränderlich und entsprechen dem angegebenen Planungsstand. Änderungen werden sich vorbehalten.



W 1.2



planbezeichnung

Exposé

bauort

San-Pietro-Straße
Wilhelm-Leuschner-Straße
55218 Ingelheim am Rhein

bauherr/en

GeWIn e.G.
Gemeinsam Wohnen Ingelheim
c/o Johanna Baum
Welfenstraße 14, 55218 Ingelheim

architekt

bb22 architekten + stadtplaner
NIDDASTR. 84
60329 FRANKFURT AM MAIN

TEL. 069 - 9002197 - 0
felix.nowak@bb22.net

maßstab

1:100

format

A4

stand

LP 3
Entwurf

31.03.2022
Vorabzug

