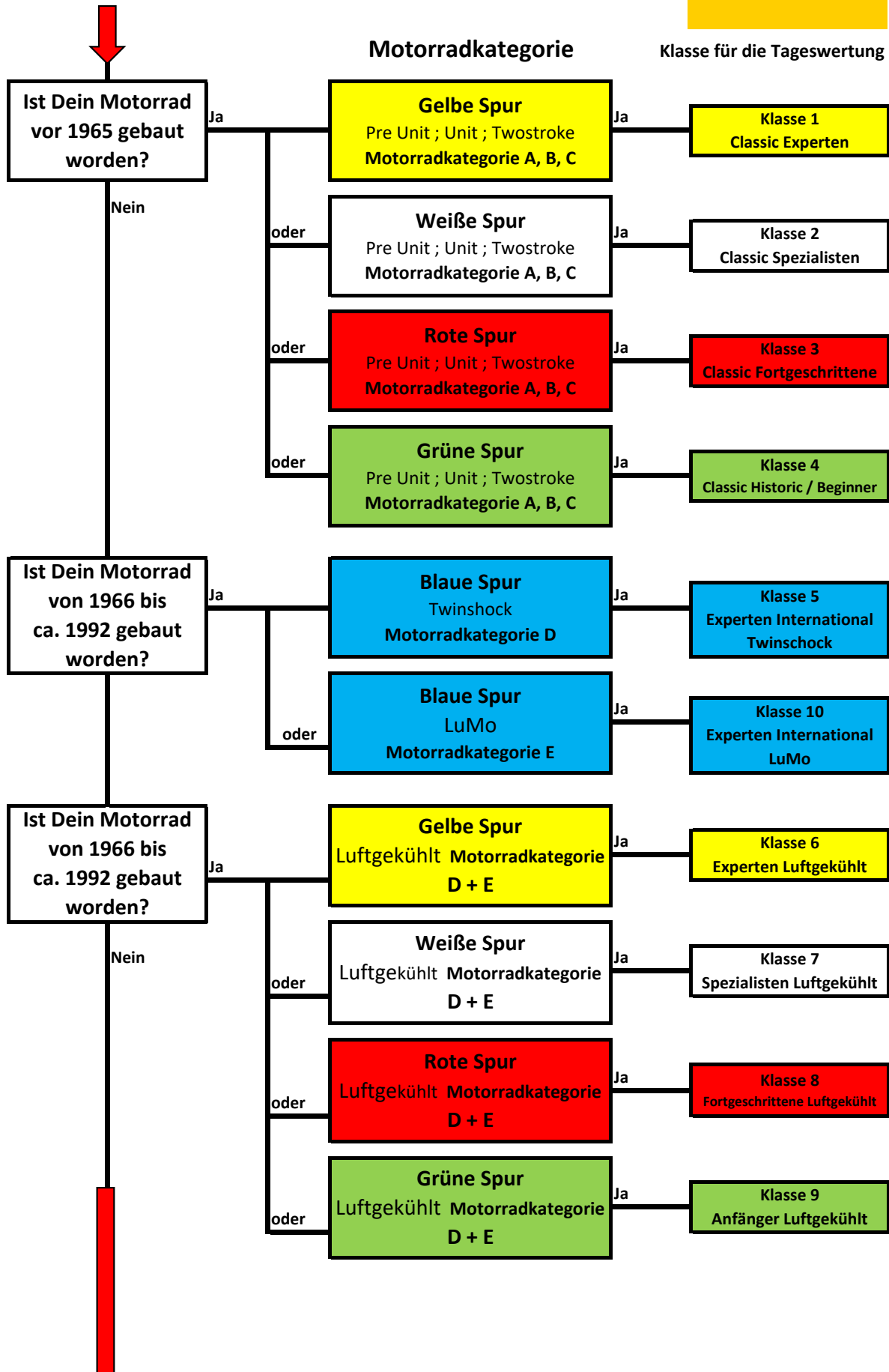
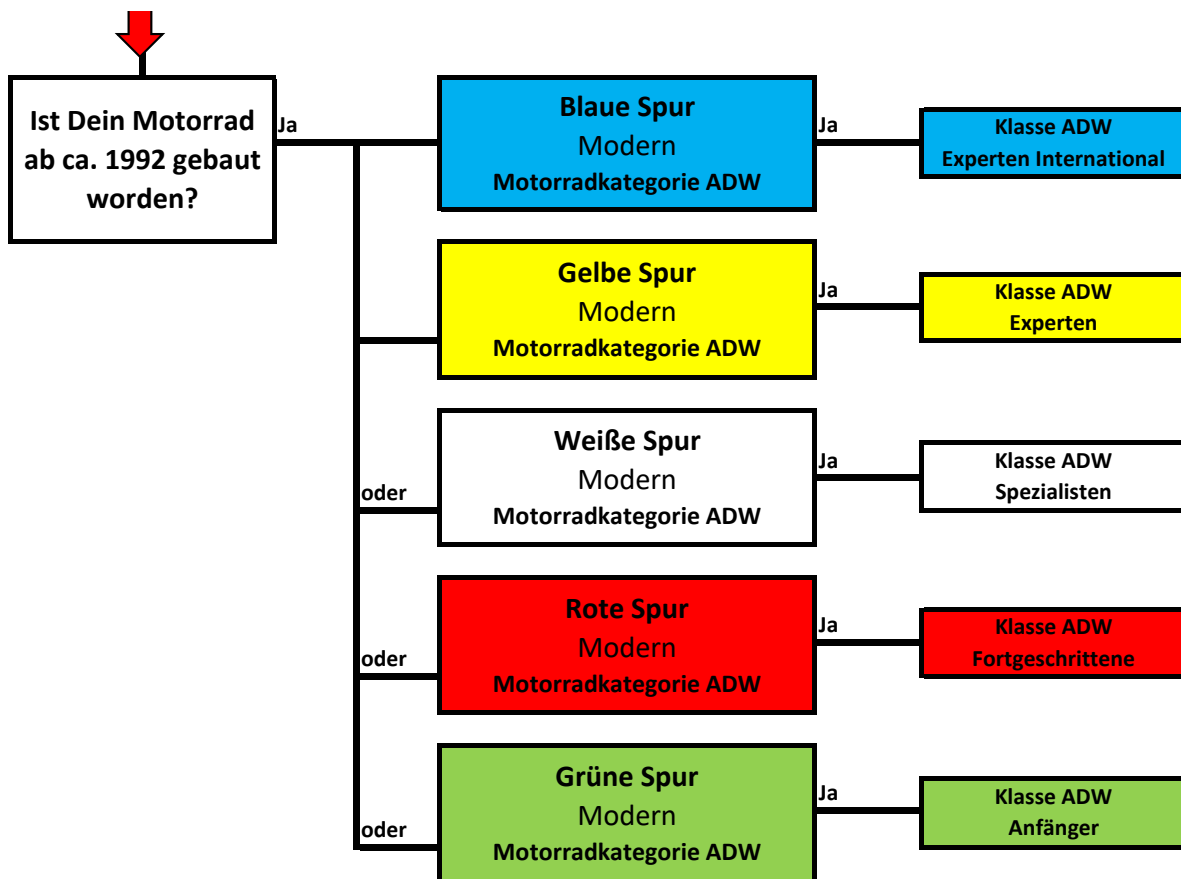


# In welcher Klasse melde ich mich an?





Auszug aus den Austragungsbedingungen der DTSG

#### 4.4 Begriffsbestimmungen der Motorräder

##### **Viertakt pre unit**      **Motorradkategorie A**

Bei Viertakt pre unit Motorrädern sind Motor und Getriebe zwei eigenständige Einheiten und haben jeweils eine eigene Ölfüllung.

##### **Viertakt unit**      **Motorradkategorie B**

Bei Viertakt unit Motorrädern sind Motor und Getriebe eine Einheit. Die Ölfüllung für Motor und Getriebe kann getrennt oder gemeinsam sein.

##### **Zweitakt**      **Motorradkategorie C**

Alle Motorräder mit Zweitaktmotoren bis einschließlich Baujahr 1965.

##### **Twinshocker**      **Motorradkategorie D**

Twinshocker sind alle Motorräder ab Baujahr 1966 mit jeweils einem Federbein links und rechts des Hinterrades. (Siehe Bauvorschriften) Das Motorrad kann einen Zwei- oder Viertaktmotor haben.

##### **LuMo's**      **Motorradkategorie E**

LuMo's sind alle Motorräder ab Baujahr 1983 mit luftgekühltem Motor und Mono-Dämpfer zur Hinterradfederung. Das

##### **Monoshocker**      **Motorradkategorie ADW**

Monoshocker sind alle Motorräder ab Baujahr 1990 mit wassergekühltem Motor und Mono-Dämpfer zur Hinterradfederung. Das Motorrad kann einen Zwei- oder Viertaktmotor haben.

##### **Rigid (Starrahmen)**

Rigid sind Motorräder der Klassen Viertakt pre unit, Viertakt unit, Zweitakt mit Starrahmen, ohne Federung des Hinterrades.

Die Motorräder dieser Klasse werden, je nach Motorisierung, in der jeweiligen Klasse Viertakt pre unit, Viertakt unit, Zweitakt mit Motorrad kann einen Zwei- oder Viertaktmotor haben.

Klasse Rigid.