

Wohnung 08:

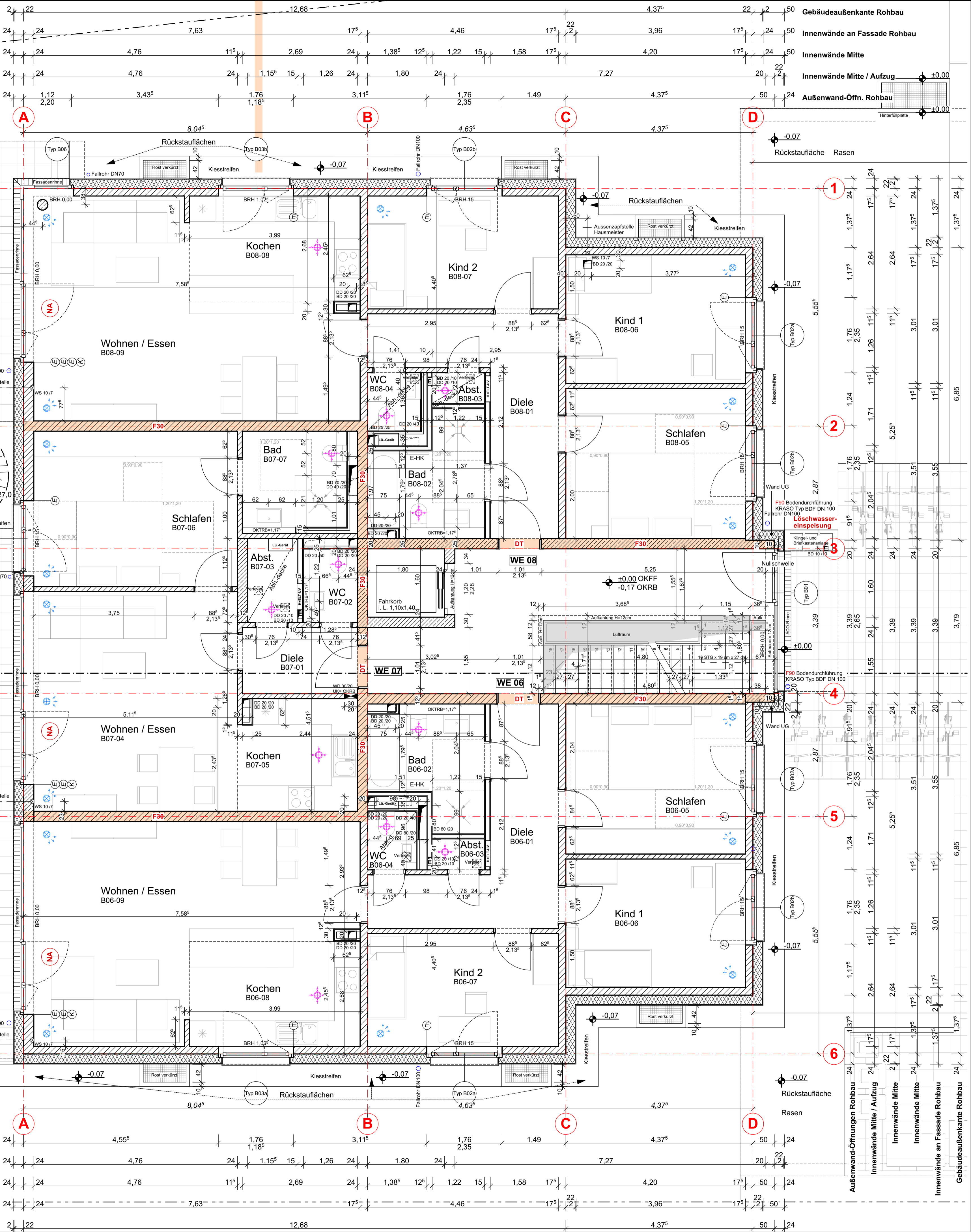
Diele B08-01 FB: Parkett NGF: 11,93 m ² RU: 19,430 m	Wohnen / Essen B08-09 FB: Parkett NGF: 31,27 m ² RU: 28,357 m
Bad B08-02 FB: Fliesen NGF: 6,60 m ² RU: 11,530 m	Terrasse B08-10 FB: Betonsteinplatten NGF: 19,82 m ² RU: 21,370 m
Abst. B08-03 FB: Fliesen NGF: 0,88 m ² RU: 3,890 m	
WC B08-04 FB: Fliesen NGF: 1,68 m ² RU: 5,190 m	
Schlafen B08-05 FB: Parkett NGF: 14,74 m ² RU: 15,420 m	
Kind 1 B08-06 FB: Parkett NGF: 12,64 m ² RU: 14,420 m	
Kind 2 B08-07 FB: Parkett NGF: 11,78 m ² RU: 14,200 m	
Kochen B08-08 FB: Parkett NGF: 9,80 m ² RU: 12,890 m	

Wohnung 07:

Diele B07-01 FB: Parkett NGF: 4,17 m ² RU: 8,479 m	Wohnen / Essen B07-04 FB: Parkett NGF: 25,19 m ² RU: 20,120 m
WC B07-02 FB: Fliesen NGF: 2,16 m ² RU: 5,949 m	Kochen B07-05 FB: Parkett NGF: 7,16 m ² RU: 10,909 m
Abst. B07-03 FB: Fliesen NGF: 2,27 m ² RU: 6,240 m	Schlafen B07-06 FB: Parkett NGF: 17,30 m ² RU: 16,790 m
Bad B07-07 FB: Fliesen NGF: 5,66 m ² RU: 9,670 m	Terrasse B07-08 FB: Betonsteinplatten NGF: 18,97 m ² RU: 19,100 m

Wohnung 06:

Diele B06-01 FB: Parkett NGF: 11,93 m ² RU: 19,430 m	Wohnen / Essen B06-09 FB: Parkett NGF: 31,27 m ² RU: 28,357 m
Bad B06-02 FB: Fliesen NGF: 6,60 m ² RU: 11,530 m	Terrasse B06-10 FB: Betonsteinplatten NGF: 19,82 m ² RU: 21,370 m
Abst. B06-03 FB: Fliesen NGF: 0,88 m ² RU: 3,890 m	
WC B06-04 FB: Fliesen NGF: 1,68 m ² RU: 5,190 m	
Schlafen B06-05 FB: Parkett NGF: 14,74 m ² RU: 15,420 m	
Kind 1 B06-06 FB: Parkett NGF: 12,64 m ² RU: 14,420 m	
Kind 2 B06-07 FB: Parkett NGF: 11,78 m ² RU: 14,200 m	
Kochen B06-08 FB: Parkett NGF: 9,80 m ² RU: 12,890 m	
Treppe B-E-G FB: Natursteinplatten NGF: 19,43 m ² RU: 29,467 m	
Diele Treppe B-E-G FB: Natursteinplatten NGF: 4,17 m ² RU: 8,479 m	



LEGENDE RAUMDATEN 1 RAUMBEZEICHNUNG 2 WOHNUNGSNUMMER / RAUMNUMMER 3 FB: BODENAUFBAU / BODENBELAG 4 GF: GESAMTE BODENFLÄCHE in m ² 5 RU: RAUMUMFANG in l/m	LEGENDE BÖDEN SWE SCHWIMMERDE ESTRICH VE VERBUND ESTRICH HRB HOHLRAUMBODEN DPB DOPELBODEN OKFF OBERKANTE FERTIGFUSSBODEN OKRB OBERKANTE ROHBODEN	LEGENDE BEZEICHNUNGEN BR BRÜSTUNGSHÖHE DF DEHNFUGE DS DECKENSPRUNG AS ANKERSCHIEBE SM SICHTMAUERWERK TS TÜRSCHEIBER UK UNTERKANTE TO TÜRFÜHNER VK VORDERKANTE RR REGENROHR OK OBERKANTE BE BODENEINLAUF UZ UNTERZUG VSG VERBUNDSICHERUNGSGLAS ESG EINSCHIEBENSICHERUNGSGLAS GEL GELÄNDER
LEGENDE BRANDSCHUTZ BW BRANDWAND F30AB BRANDSCHUTZANFORD. WAND F FEUERLÖSCHER RWA RAUCH-WÄRME-ABZUG RDT RAUCHDICHTRE TÜR RST RAUCHSCHUTZTÜR DT DICHTSCHLIESSENDE TÜR T30 / T30RS FEUERHEMMENDE TÜR T90 / T90RS FEUERBESTÄNDIGE TÜR	LEGENDE AUSSPARUNGEN / TECHNIK H HEIZUNG BK BODENKANAL S SANITÄR PS PUMPENSUMPF L LÜFTUNG SP SPRINKLER E ELEKTRO H-UV UNTERVERTEILUNG HEIZUNG E-LT-UV UNTERVERTEILUNG ELEKTRO WMZ WÄRMEMENGERZÄHLER	LEGENDE DECKEN UKRD UNTERKANTE ROHDECKE UKFD UNTERKANTE FERTIGDECKE ABHANGENDE MIT: AKUSTIKPLATTEN FEUERH.-BESTAND. NACH ANGABE GIPSKARTONPLATTEN
LEGENDE MATERIALIEN MAUERWERK STAHL/BETON / BETON, UNBEWEHRT WDVS (WÄRMEDÄMM-VERBUNDSYSTEM) GIPSDIELEN PERIMETERDÄMMUNG TROCKENBAUWAND	LEGENDE FÜSTEN / FENSTER 06 FENSTERNUMMER T05 TÜRNUMMER	LEGENDE BAUTEILE ÜZ 30/50 ÜBERZUG UZ 30/50 UNTERZUG IPE 200 STAHLTRÄGER TRAPEZBLECH MAUERWERKANSCHLUSS-SCHIEBE AN BETONWÄNDE

OKFF EG = +/- 0,00 = 52,15 NHN Alle Türhöhen / Brüstungshöhen etc. beziehen sich auf OKFF des jeweiligen Geschosses
Änderungsliste
INDEX DATUM GEZ. INHALT

Dieser Plan gilt nur in Verbindung mit sämtlichen Werk- und Detailplänen des Architekten, Schal- und Bewehrungsplänen des Tragwerkplaners, Ausführungsplänen der Fachingenieure, Einrichtungsplänen sowie Ausführungsbeschreibungen der Verordnungsunterlagen und zugehörigen Gütesichten. Die fertigungstechnisch und bauphysikalisch bestimmenden Angaben zur Funktion und Konstruktion sind vom Unternehmer verantwortlich zu prüfen, ebenso die Übereinstimmung der von den Plänen angegebenen Zwangsmasse und sämtlicher sonstiger Maße mit den örtlichen Gegebenheiten auf der Baustelle. Bei Unklarheiten ist rechtzeitig vor der Ausführung eine Abstimmung mit dem Architekten herbeizuführen. Änderungen bedürfen der Zustimmung des Architekten. Alle Maße beziehen sich, soweit nicht anders angegeben auf den Rohbau ohne Putz oder Verkleidung. Maßangaben für Fensterbrüstungen, Fenster und Türstürze beziehen sich grundsätzlich auf die Fertigfußbodenoberkante.	
Planformat quer 594 x 841 Druckformat quer 592 x 839	
Freigabe für: Arbeitsvorbereitung/ Fachplanung Datum Rohbau	<input type="checkbox"/> Ausbau <input type="checkbox"/> Datum <input checked="" type="checkbox"/> Möblierung
Datum 19.08.2020	Datum
Projektübersicht	

Neubau von zwei Mehrfamilienhäusern mit Tiefgarage Rheinstraße 311, 50389 Wesseling-Urfeld	
Bauherr RGP Immobilien II GmbH & Co.KG Ringstraße 12 50996 Köln	Architekt NEUN WERK Architekten Nettoven Unkhoff & Partner mbB Burgstrasse 54 - 53332 Bornheim Fon: 02222-99611-0 Fax: 02222-99611-69 E-Mail: info@neunwerk.de Internet: www.neunwerk.de
Freigabe Datum Leistungsphase	Unterschrift Ausführungsplanung
Planinhalt Projektnummer 1913 ROSE	Haus B - Grundriss Erdgeschoss Maßstab A1 1:50 Gezeichnet SB Blattnummer Datum 19.08.2020 Änderungsdatum AP-B-02_GR-EG