



Hygienekonzept Corona SG-Germania Homberg 1911 e.V. Trainings und Spielbetrieb

Adresse Sportstätte: 35315 Homberg An der Altstadt

Homberg, 17.08.2020

Daniel Wilker 2. Vorsitzende

Hygienebeauftragte



- Dieter Bernhart; Mail: dieter.bernhart@t-online.de; Kontakt: 017643354358;
 - Hartmut Höck; Mail: hartmut-hoeck@web.de; Kontakt: 015758384626
 - Helmut Wilker; Mail: helmutwilker@web.de; Kontakt: 015237978750
- Den Anweisungen der Hygienebeauftragten ist Folge zu leisten.

Allgemeine Hygieneregeln



- Einhalten des Mindestabstands (1,5 Meter) in allen Bereichen außerhalb des Spielfeldes. Falls dieser Abstand nicht eingehalten werden kann, ist ein Mund-und Nasenschutz zu tragen.
- Keine körperlichen Begrüßungsrituale. Körperkontakt nur auf dem Spielfeld.
- Beachten der Hust-und Nies-Etikette (Armbeuge oder Einmaltaschentuch)
- Waschen der Hände mit Wasser und Seife (min.30 Sekunden) oder Desinfektion der Hände
- Kein Spucken und Naseputzen auf dem Spielfeld

Allgemeine Hygieneregeln /Verdachtsfälle



- Eine Teilnahme am Training- und Spielbetrieb , ist für alle Beteiligten nur möglich bei symptomfreien Gesundheitszustand.
- Bei Krankheitssymptomen zeigen wir uns eigenständig die „rote Karte“ und bleiben zu Hause
- Diese Empfehlung gilt auch für Personen, die im eigenen Haushalt leben.
- Tritt im eigenen Haushalt eine Corona-Infektion auf, so darf die betroffene Person 14 Tage nicht am Trainings-und Spielbetrieb teilnehmen.
- Den Trainerteams wird empfohlen, im Voraus den Gesundheitszustand aller Spieler abzufragen.
- Bei verdächtigen Symptomen muss die Sportstätte umgehend verlassen werden bzw. darf gar nicht betreten werden . (Husten, Fieber ab 38 Grad Celsius; Atemnot, sämtliche Erkältungssymptome)

Organisatorisches



- .Alle Regelungen unterliegen den lokal gültigen Verordnungen und Vorgaben.
- Zutritt zur Sportanlage unter Beachtung der aktuell zulässigen Höchstgrenze von 250 Teilnehmern. (Zuschauer; Spieler; Trainer; Offizielle)
- Das Hygienekonzept ist anhand der vorliegenden Rahmenbedingungen des Vereins SG Homberg mit den lokalen Behörden abgestimmt. Ein Aushang aller Regeln erfolgt auch im Eingangsbereich des Sportgeländes.
- Die Sportstätte ist mit ausreichend Wasch- und Desinfektionsmöglichkeiten, vor allem im Eingangsbereich des Sportgeländes, ausgestattet.
- Alle Trainer , aktiven Spieler und alle am Spielbetrieb beteiligten Vereinsmitarbeiter*innen werden in die Vorgaben und Maßnahmen zum –Trainings-und Spielbetrieb eingewiesen. Die Einweisung wird entsprechend dokumentiert.
- Das Sportgelände wurde in verschiedene Zonen aufgeteilt um eine räumliche Trennung der Mannschaften/Teams und Publikumsverkehr/Zuschauer weitgehend zu gewährleisten. Die Zonen sind durch Markierungen/Absperrbänder gekennzeichnet. Entsprechende Hinweisschilder/Plakate sind auf dem Sportgelände an den entsprechenden Stellen angebracht.

Organisatorisches



- Alle Personen/Zuschauer ,die sich auf dem Sportgelände aufhalten werden über die Hygieneregeln rechtzeitig in verständlicher Weise informiert. Hierzu erfolgt z.B. der Aushang des Hygienekonzepts im Eingangsbereich zur Sportanlage.
- Die verantwortlichen Vereinsvertreter stellen die Einhaltung der Vorgaben und Maßnahmen des Hygienekonzepts sicher.
- Personen, die nicht zur Einhaltung der Regeln bereit sind, ist im Rahmen des Hausrechts die Teilnahme/Zutritt zu verwehren bzw. sind der Sportstätte zu verweisen.
- Mitverantwortung für die Einhaltung liegt gleichermaßen beim Gastverein. Eintragung der Ansprechpartner unter „ Dopingbeauftragter“ im Spielbericht.

Regeln für Publikum/Zuschauer



- Beim Betreten der Sportanlage Formblatt Datenerhebung nach Corona-Verordnung ausfüllen. Ohne Registrierung kann kein Einlass gewährt werden.
- Beim Betreten und Verlassen des Sportgeländes Hände desinfizieren
- Die allgemeinen Hygieneregeln sind einzuhalten. Entsprechende Schilder/Plakate sind im Eingangsbereich und in anderen Bereichen des Sportgeländes angebracht und zu beachten.
- Die Zuschauerzone ist vom Spielfeld räumlich eindeutig durch das umlaufende Geländer/Barriere vom Spielfeld abgegrenzt. Es wurde die Zuschauerzone in Unterzonen aufgeteilt, um den Anforderungen des HFV gerecht zu werden. Pro Unterzone dürfen nicht mehr als 10 Personen sich aufhalten.
- Die vom Zuschauer gewählte Zone darf während des Spiels nicht verlassen werden. Verlassen der Zone ist nur gestattet für die Besorgung von Speisen und Getränken, sowie Toilettengänge oder Verlassen des Sportgeländes. Bei Rückkehr ist wieder die selbe Zone aufzusuchen.
- Wegeführung und Markierungen sowie die Hinweise zu den Hygieneregeln sind zu beachten
- An den ausgewiesenen Verkaufsflächen Mindestabstand Der 1,5 m zu anderen Zuschauern halten. Es kann hierdurch zu Verzögerungen kommen.
- Bei Benutzung der Sanitäreanlagen dortige entsprechende Hinweise beachten.

Regeln Trainings und Spielbetrieb- Umkleide-und Duschkabinen



- Pro Mannschaft steht eine räumlich abgeschlossene Umkleidekabine mit Duschbereich zur Verfügung.
- Auch in den Umkleidekabinen gilt der Mindestabstand von 1,5 m. Sollte dies nicht einhaltbar sein, so ist Maskenpflicht notwendig. Es empfiehlt sich daher eine zeitliche Aufteilung im Team für das Umkleiden.
- Es halten sich nur die unbedingt erforderlichen Personen in den Kabinen auf.
- Idealerweise treffen der Schiedsrichter und die Mannschaften bereits umgezogen bzw. weitgehend umgezogen auf dem Sportgelände ein.
- Auch beim Duschen ist auf den Mindestabstand von 1,5 m zu achten. Pro Duschkabine können somit nur 3 Personen gleichzeitig duschen.
- Der Aufenthalt in den Umkleide-und Duschkabinen ist auf ein absolutes Minimum zu reduzieren.
- Die Umkleide-und Duschräume werden regelmäßig gereinigt und die Kontaktflächen desinfiziert.
- Es wird auf eine ständige Durchlüftung geachtet.

Regeln Trainingsbetrieb



- Trainer und/oder Vereinsverantwortliche informieren die Trainingsgruppen über die Maßnahmen und Regelungen des Hygienekonzepts
- Das Trainingsangebot ist so organisiert, dass ein Aufeinandertreffen unterschiedlicher Mannschaften vermieden wird.
- Die Trainer dokumentieren die Trainingsbeteiligung unter Wahrung der Datenschutzrechtlichen Grundlagen je Trainingseinheit.
- Ansonsten sind die gleichen Hygiene-und Verhaltensregeln wie im Spielbetrieb geltend.

Regeln Spielbetrieb- Sportgelände



- Die Mindestabstandregelung gilt auch auf dem Weg zum bzw. beim Verlassen des Spielfeldes
- Das Betreten und Verlassen der jeweiligen Mannschaften und Betreuer vom Sportgelände erfolgt zeitlich versetzt.
- Die zugewiesenen Zonen für das Aufwärmen sind einzuhalten. Ein Mindestabstand von 1,5 m zu Zuschauern und anderen Personen ist zu gewährleisten
- Die Ausrüstungskontrolle durch den Schiedsrichter erfolgt im Freien. Wenn hier der Mindestabstand nicht gewährleistet sein kann, muss der Schiedsrichter einen Mund-Nasenschutz tragen.
- Die Platzwahl erfolgt ebenfalls in diesem Rahmen.
- Das Einlaufen erfolgt nicht gemeinsam und es findet auch kein gegenseitiges Abklatschen statt.

Regeln Spielbetrieb- Sportgelände



- Alle Spieler, Trainer und Betreuer müssen auf dem Spielberichtsbogen eingetragen werden.
- Der vereinseigene Computer wird nur im Notfall genutzt. Falls dies der Fall sein sollte, muss der PC vor und nach Gebrauch desinfiziert werden.
- Der Gastverein sollte den Spielbericht vor Abfahrt von zu Hause aus freigeben
- Der Schiedsrichter bekommt einen Ausdruck des Spielberichtes, nach dem Spiel sollte der Schiedsrichter den Spielbericht zuhause bearbeiten.
- Alle auf dem Spielbericht eingetragenen Teamoffiziellen haben sich während des Spiels in der entsprechend zugewiesenen Zone des eigenen Teams aufzuhalten.
- Auf der Auswechselbank jedes Teams ist auf die Einhaltung der Abstandsregeln zu achten. Sollte der Mindestabstand nicht eingehalten werden können, ist Maskenpflicht gegeben.
- Die Ersatzbank / Zone der Teamoffiziellen ist in einem Mindestabstand von 1,5 m zu den Zuschauern aufgestellt und wird entsprechend für Zuschauer abgesperrt

Regeln Spielbetrieb-Sportgelände



- Besprechungen finden im Freien statt. Dies gilt vor dem Spiel, in der Halbzeitpause und nach dem Abpfiff. Mindestabstand von 1,5 m muss eingehalten werden.
- Muss aus witterungstechnischen Gründen die Besprechung in der Kabine stattfinden, so ist ein Mund-Nasenschutz zu tragen.
- Jeder Spieler sollte während des Spiels eine eigene Getränkeflasche zur Verfügung haben/zur Verfügung gestellt bekommen.

Regeln Spielbetrieb-Auswärtsspiele



- Ein Betreuer reist rechtzeitig vor Spielbeginn beim gastgebenden Verein an und wird in die örtlichen Gegebenheiten eingewiesen. Er gibt diese Informationen an seine Spieler/Trainer/Verantwortliche weiter.
- Nach Möglichkeit werden bei der Anreise Fahrgemeinschaften minimiert .
- Auch bei der Anreise gelten die üblichen Abstandsregeln
- Die Anreise sollte weitgehend schon mit Spielkleidung erfolgen
- Den Hygienerichtlinien des gastgebenden Vereins ist Folge zu leisten.

Zonen auf dem Sportgelände

Zone 1
Spielfeld

- Spieler
- Trainer/Betreuer/Hygienebeauftragter
- Schiedsrichter/Linienrichter
- Sanitäts- /Ordnungsdienst
- Medienvertreter



Zonen auf dem Sportgelände



Zone 2 a+b Technische Zone Sportgelände

- Aufenthalt der Gast-und Heimmannschaften während Besprechungen, Trinkpausen; ggf. sonstigen Unterbrechungen. Hierbei auch Aufenthalt der Ersatzspieler.
- Es dürfen sich in dieser Zone nur die Personen aufhalten, die im Spielbericht auch aufgeführt sind. Anderen Personen/Zuschauern ist der Zutritt untersagt.
- Die Zonen 2 a+ b sind räumlich mit einem Mindestabstand von 1,5 m voneinander getrennt. Auch innerhalb der Zonen 2 a+b ist auf den Mindestabstand von 1,5m zu achten. Falls nicht möglich, ist Maskenpflicht gegeben.
- Sollte es aufgrund des Wetters nicht möglich sein, sich dort aufzuhalten, wird die entsprechende Mannschaftskabine , unter den Auflagen der Hygienevorschriften zur Verfügung gestellt

Zonen auf dem Sportgelände



Zone 3 Umkleide und Duschbereich

- Es dürfen sich in dieser Zone nur die Gast- und Heimmannschaft (Spieler; Trainer; Funktionsteams; Ansprechpartner Hygienekonzept, sowie der Schiedsrichter aufhalten.
- Die Hygieneregeln für die Umkleide- und Duschräume sind zu beachten.

Zonen auf dem Sportgelände



Zone 4 a+b
Aufwärmen

- Für die Gast und Heimmannschaft stehen räumlich abgegrenzte Aufwärmzonen zur Verfügung.
- Die Hygieneregeln für den Spielbetrieb sind einzuhalten
- Es dürfen nur die auf dem Spielbericht eingetragenen Personen sich jeweils in den einzelnen Zonen aufhalten.

Zonen auf dem Sportgelände



Zone 5 Publikumsbereich/Zuschauer

- Die Zuschauerzone ist vom Spielfeld räumlich eindeutig durch das umlaufende Geländer/Barriere vom Spielfeld abgegrenzt. Es wurde die Zuschauerzone in Unterzonen aufgeteilt, um den Anforderungen des HFV gerecht zu werden. Pro Unterzone dürfen nicht mehr als 10 Personen sich aufhalten.
- Die vom Zuschauer gewählte Zone darf während des Spiels nicht verlassen werden. Verlassen der Zone ist nur gestattet für die Besorgung von Speisen und Getränken, sowie Toilettengänge oder Verlassen des Sportgeländes. Bei Rückkehr ist wieder die selbe Zone aufzusuchen.
- Wegeführung und Markierungen sowie die Hinweise zu den Hygieneregeln sind zu beachten

Zonen auf dem Sportgelände

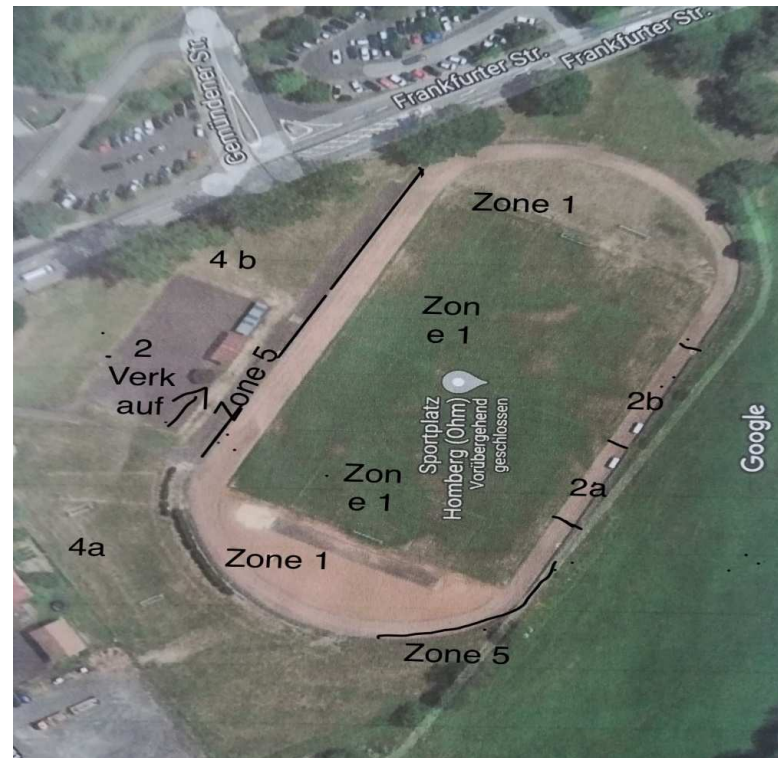


Sonderzonen
Verkaufsbereiche

- Verkauf von Getränken und Speisen.
- Die Hygieneregeln sind von dem Verkaufspersonal und von den Zuschauern zu beachten.
- Wenn vom Verkaufspersonal der Mindestabstand nicht eingehalten werden kann, ist Mund- und Nasenschutz zu tragen.
- Einmalhandschuhe sind ebenfalls vom Verkaufspersonal zu tragen

Übersicht Zonen SG-Homburg

Spielfeld Zone 1; Technische Zone 2 a+b; Zuschauer Zone 5; Aufwärmzone 4 a+b; Verkauf (2)



Übersicht Zonen SG-Homberg

Ein und Ausgang; Umkleide Zone 3; Verkauf (2)



Corona-Hygienekonzept SG-Homberg/Ohm