



Tag der offenen Tür
Bad Berleburg
19. März 2024

AGENDA

1

Übersicht Cluster West

- Unternehmensübersicht

2

365 Grad

- Über uns
- Standorte
- Organigramm / Ansprechpartner
- Unternehmenswerte / Kultur
- Einrichtung Bad Berleburg
- Partnerschaften Anerkennung

5 Unternehmen

- 365 Grad
- Atemzeit
- Humanitair
- Remeo NRW
- Care

12 Unternehmen bereits erfolgreich
zusammengeführt

> 1.400 Mitarbeiter

408 Betten Kapazität (Cluster West)

- insgesamt 21 1:1 Versorgungen



Über Uns – Cluster West

- Außerklinische intensiv- und Beatmungspflege
 - NRW-weit beatmete Erwachsene / Kinder
- → eigenen Zuhause (1:1)
- → Wohngemeinschaften
- → regionale häusliche Krankenpflege
- derzeit über 1.400 Mitarbeiter Cluster West
- Kooperationen innerhalb der außerklinischen Intensivpflege

Starke Gemeinschaft, gute Vernetzung

- Mitglied der opseo Ganzheitliche Intensivpflege
- über 39 Intensivwohngemeinschaften

Das wichtigste Ziel:

Maximal mögliche Sicherheit und Lebensqualität für die Patienten und deren Angehörige.



Zentrale Remscheid

Standorte Cluster West

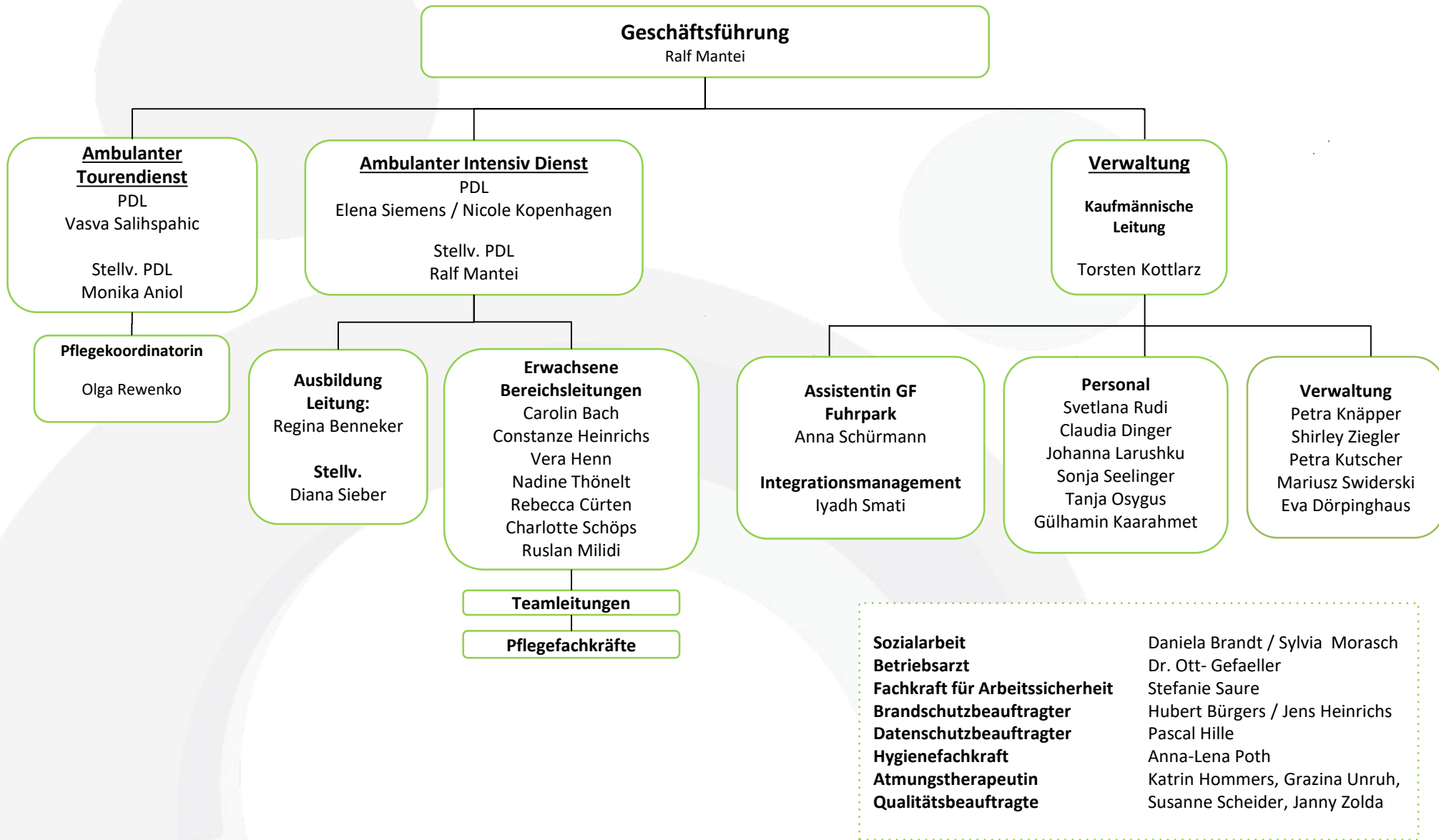
Wohngemeinschaften für intensivpflichtige Erwachsene:

- Essen
- Frechen
- Hameln
- Remscheid
- Bielefeld
- Kerpen
- Siegen
- Gelsenkirchen
- Marl
- Lünen
- Bönen
- Bad Berneburg
- Erkelenz
- Hückelhoven
- Baesweiler
- Vettweiß
- Recklinghausen
- Hagen
- Schwerte
- Bochum
- Düsseldorf
- Dortmund
- Oerlinghausen
- Köln

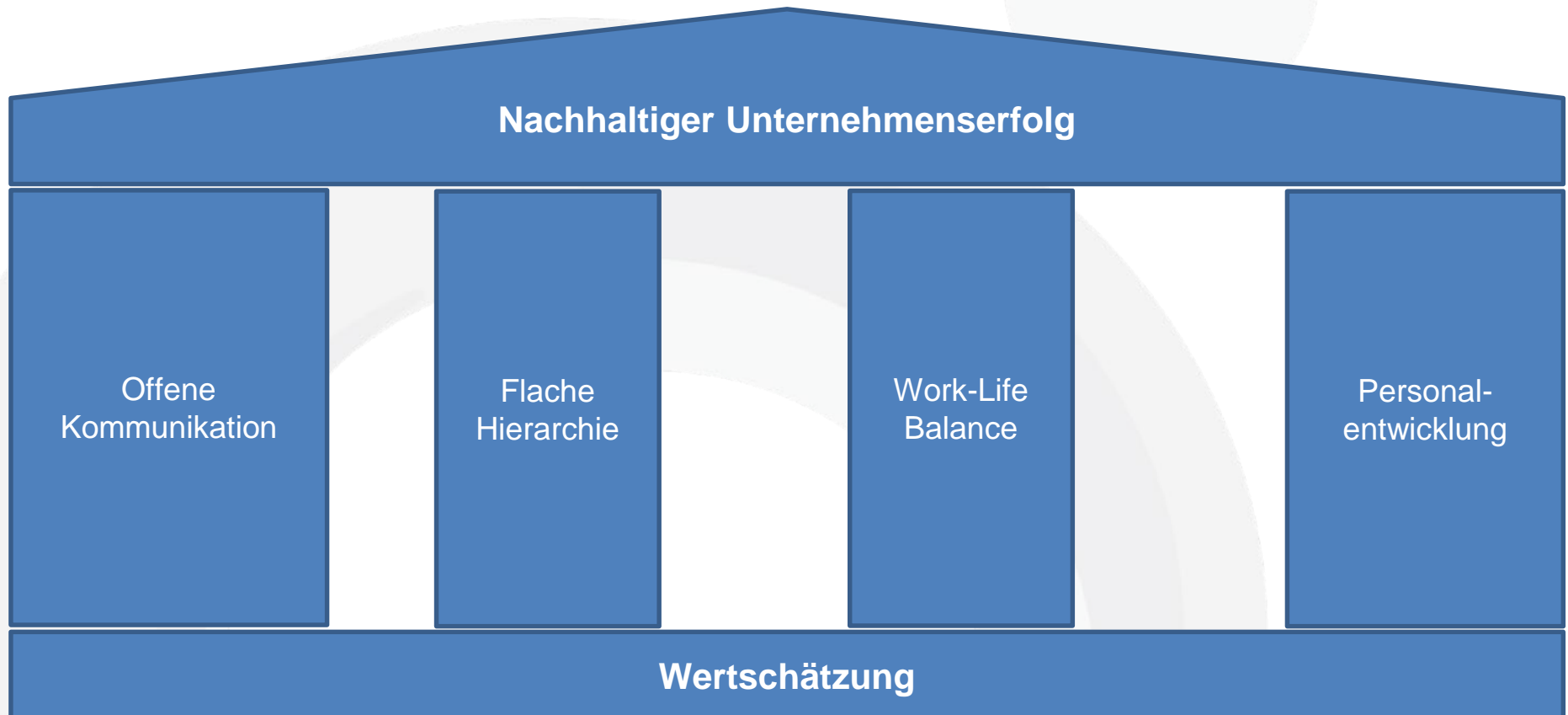
Wohngemeinschaft für intensivpflichtige Kinder:

- Siegen





Unternehmenskultur



Unternehmenskultur – Zielgruppe

Intensivpflichtige Erwachsene – Menschen, die aufgrund schwerwiegender gesundheitlicher Erkrankungen eine kontinuierliche und hochspezialisierte Pflege benötigen.

Dazu zählen:

- die medizinische Versorgung
- Pflege
- Therapie
- psychosoziale Unterstützung

Unternehmenskultur – Qualitätssicherung und Audit

- Sozialdienst
- Hygienebeauftragte
- Betreuungskräfte
- Arbeitssicherheit- und Brandschutz
- Praxisanleitung

- Dokumentation
- Arztbesuche
- Therapien

- 1x jährlich externes Audit

Unternehmenskultur – Mitarbeiter

- stressfreies Arbeiten im familiären Arbeitsumfeld
- gezielte Einarbeitung in unsere Unternehmensstruktur und -kultur, in unser Dokumentationssystem und Gerätemanagement.
- Ein respektvolles und motiviertes Miteinander
 - Empathie
 - Verlässlichkeit
 - Verantwortungsbewusstsein
 - Sozialkompetenz
- Exklusive Mitarbeiterrabatte von über 800 Markenanbietern
- Firmeneigenes betriebliches Gesundheitsmanagement

Unternehmenskultur – Fort- und Weiterbildung

- Nachweis einer Basis Qualifikation → feste Pflegekraft
- Über E-Learning Programme werden Pflichtschulungen abgebildet
- Schulungen über die BaWiG können jederzeit möglich, nach Absprache mit der PDL absolviert werden
- Pflichtschulungen dienen als Arbeitsgrundlage
- Notfallschulung

Unternehmenskultur – Ärztliche Versorgung und Therapeuten

- Kooperation mit Fachärzten
- Extern:** Interdisziplinäres Team
- Ergotherapie
 - Logopädie
 - Physiotherapie
 - Podologie
 - Friseur

Unternehmenskultur – Betreuungskräfte

Aufgaben einer Betreuungskraft:

- soziale und psychische Betreuung von pflegebedürftigen Menschen
- unterstützen diese Personen im Alltag, etwa bei der Freizeitgestaltung
- Begleitung zu Arztterminen
- emotionale Unterstützung und Hilfe bei alltäglichen Aktivitäten.
- Sie arbeiten oft eng mit Pflegefachkräften zusammen, um eine umfassende Betreuung sicherzustellen.



Wichtigstes Ziel

Die Sicherung der Teilhabe am gesellschaftlichen Leben stellt somit eine Hauptaufgaben der Betreuungskraft dar.

Standort Bad Berleburg WG Wittgenstein

Unsere Idyllische Wohngemeinschaft WG Wittgenstein glänzt durch ihre Verbundenheit zur Natur. Diese Aussicht kann auf der großen Dachterrasse, wie auch den Zimmern mit Balkon genossen werden. Moderne Ausstattung und eine intensive Betreuung durch unser hochqualifiziertes Personal sorgen für das schönste Wohnerlebnis



Unser Kooperationspartner – Perspektiva academy

Arbeiten in Deutschland

- Deutsches Gesundheitssystem eines der krisenbeständigsten weltweit
- Mangel an Fachkräftenachschub
- mit unserem Kooperationspartner, der **Perspektiva academy**, wird dem entgegengewirkt
→ Anpassungslehrgang, um Fachkräftemangel entgegenzuwirken

Die Perspektiva-Weiterbildung vermittelt dir genau das ergänzende fachliche Wissen, das du brauchst, damit deine Berufsausbildung als examinierte Pflegekraft auch in Deutschland voll und dauerhaft anerkannt wird.





Vielen Dank
für Ihre Aufmerksamkeit!