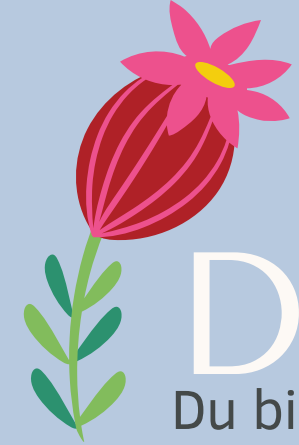


CLAUDIA HERBST

Erstellt am 14.01.2023





Dein Seelenplan

Du bist mit ständiger Lebensenergie gesegnet, wenn du sie entsprechend einsetzt und auf das Leben reagierst und du Balance zwischen Geben und Nehmen hältst.

Lass dich von deinen Gefühlen antreiben. Entscheide aber nicht sofort.

Nutze deinen emotionalen Flow. Kreiere Neues in deiner höchsten Frequenz. Du bist schnelldenkend und willensstark. Bleibe aber beweglich - körperlich und in den Gedanken.

Du suchst das, wozu du einen natürlichen Draht hast. Das was von selbst funktioniert, das was spielerisch ist und dir Freude macht.

Du bist sehr zuverlässig, ehrlich und direkt, willensstark und entschlossen. Deine gute Laune und dein Optimismus wirken ansteckend.

Nach aussen wirkst du sicher, bist aber im Innern eher zögerlich und gehemmt.

Du bist Wegbereiterin und fähige Anführerin. Lege deine Skepsis ab.

Du willst deine tägliche Arbeit motiviert, mit Liebe und Freude verrichten. Werde flexibel und bleibe nicht im Detail stecken.

In turbulenten und stressigen Situationen schaffst du es, die Ruhe selbst zu bleiben. Du strahlst innere Gelassenheit aus und die Menschen um dich herum fühlen sich.

Du weißt schon, bevor die Situation eintritt, wie sie für dich ausgehen wird und ob du es tun oder lassen solltest.

Deine Entwicklung geschieht schubweise. Immer wieder hast du Phasen, in denen du dich so fühlst, als würdest du stecken bleiben und nicht weiterkommen und dann kommt auf einmal der nächste Sprung.

Sie dir deinen Gedanken und Gefühlen bewusst. Alles was du bewusst und unbewusst säst, erntest du.

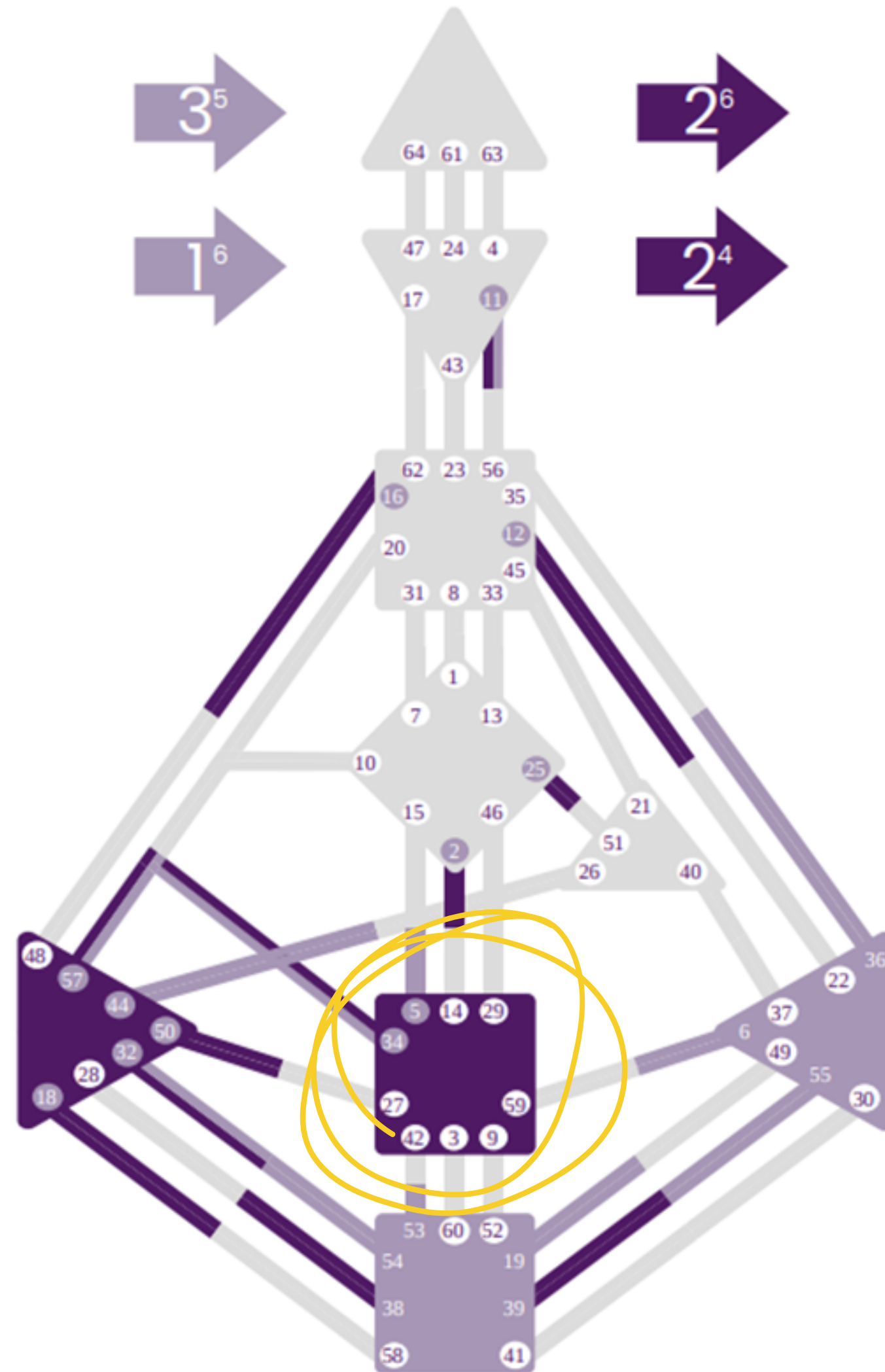
Dein Lebensziel ist es, dir und deinen Mitmenschen auf allen Ebenen zu verzeihen und vergeben. Konzentriere dich auch auf deine geistige Entwicklung. Liebe dich selbst. Sag danke zu positiven und negativen Ereignissen. Übernimm absolute Verantwortung für dein Leben.

Deine Intuition ist deine Stärke. Sie nach allen Richtungen offen für Neues. Überwinde Zweifel und Ängste. Unterscheide, was wichtig oder unwichtig für dich ist.

CLAUDIA'S HUMAN DESIGN CHART

Das definierte **Sakralzentrum** generiert ständig Energie – Lebensenergie, wenn du deiner Freude folgst.

Diese Energie steht dir immer zur Verfügung und wartet auf die passenden Angebote, die dir das Leben bringt und auf die du mit deinem Bauchgefühl antwortest.



GOOD TO KNOW

Du hast ständige Energie durch dein Sakralzentrum

Bedürfnis nach Zeit für dich wahrnehmen und dem nachgehen.

Antworten auf das Leben oder auf Impulse deiner Seele

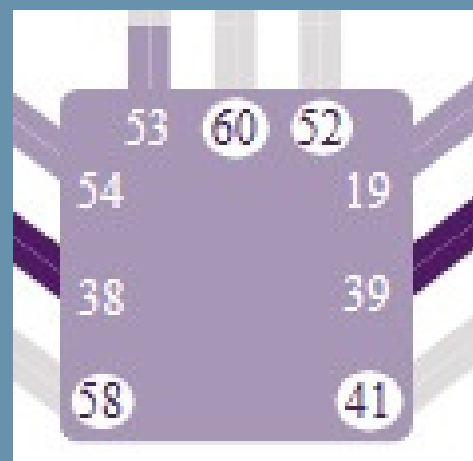
Balance zwischen Geben und Nehmen

Sag nur JA, wenn du wirklich JA meinst. Alles andere ist ein NEIN

Hoffnung - Vertrauen ins Leben und der Glaube an einen grösseren Zusammengang



DEFINIERTES WURZEL- ZENTRUM

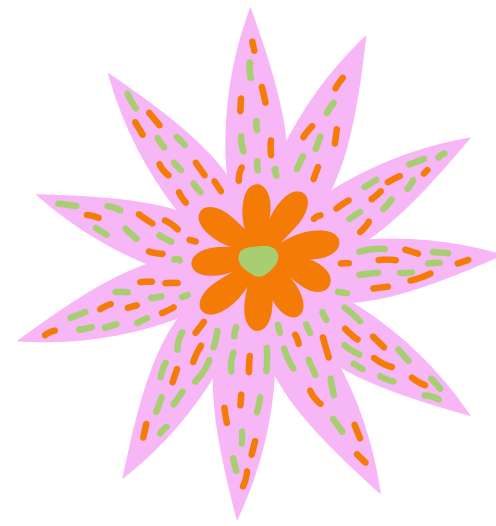


Du magst stressige Situationen und bist regelrecht ein Adrenalinjunkie. Während du Druck von aussen gut an dir abprallen lassen kannst, machst du dir von innen heraus Druck.

Du hast ein tiefes Urvertrauen, dass schon alles gut laufen wird. Andere suchen genau dieses Vertrauen und den Mut bei dir. Das Vertrauen in sich selbst und den Mut, genau damit auch nach draußen zu gehen.

In turbulenten und stressigen Situationen schaffst du es, die Ruhe selbst zu bleiben. Du strahlst innere Gelassenheit aus und die Menschen um dich herum fühlen sich auch in stürmisch und chaotischen Zeiten sicher.

Du bist bereit grosse Entscheidungen zu treffen und dabei auch ein gewissen Risiko einzugehen. Dabei kommt dein Adrenalin erst so richtig in Schwung. Dein Urvertrauen gibt dir die nötige Gelassenheit, dass schon alles gut gehen wird.



DER GENERATOR

1 ENERGIE LOSWERDEN

Achte darauf, dass du deine Energie über den Tag verteilt loswirst. Erschöpfe sie, bevor du ins Bett gehst, denn dann schläfst du besser und erholsamer. Wenn du Kinder hast, die abends noch herumtollen wollen, lass sie sich auspowern.

2 ENTWICKLUNG

Deine Entwicklung geschieht schubweise. Immer wieder hast du Phasen, in denen du dich so fühlst, als würdest du stecken bleiben und nicht weiterkommen und dann kommt auf einmal der nächste Sprung. Lerne diese Plateaus zu akzeptieren, dir Zeit zu geben und dich deiner Freude zu widmen.

DEIN PROFIL 2/4



2 EINSIEDLERIN / NATURTALENT

Du suchst das, wozu du einen natürlichen Draht hast.

Das was von selbst und natürlich funktioniert, das was spielerisch ist und dir Freude macht.

Du bist tendenziell unschuldig, leichtgläubig und brillant.



HigherSelf: Bedürfnis nach Zeit für dich wahrnehmen und dem nachgehen.

LowerSelf: Zuviel im Aussen sein und durch Kurse und Zertifikate dein Wissen bestätigen

4 OPPORTUNISTIN / NETZWERKERIN

Familie, Freundschaften und Herzverbindungen sind dir wichtig.

Am besten agierst du aus deinem Herzchakra, du bist mit allem verbunden.

Du darfst achtsam sein, mit welchen Menschen du viel Zeit verbringst, denn deine Gesundheit ist ein Spiegel deiner menschlichen Beziehungen.



HigherSelf: Balance zwischen Geben und Nehmen

LowerSelf: Ausbrennen durch zu viel Geben oder auch zu viel Nehmen; zu wenig Zeit für dich selbst nehmen



DEINE GESCHENKE
LEBST DU SIE SCHON?

DEINE TORE

ORIENTIERUNG - TOR 2

Dieses Tor steht für deine innere Führung, die dir durch Impulse aus deinem höheren Selbst, Richtung für deinen Lebensweg gibt. Richte dich und andere zur Wahrheit aus: Wir sind alle eins.

IDENTIFIKATION - TOR 16

Mit deiner enormen Begeisterungsfähigkeit verbesserst du deine Talente und entwickelst neue Fertigkeiten. Du identifizierst dich mit einer Sache und besitzt den Enthusiasmus zu experimentieren. Du vertraust deiner Begeisterung. Du bist anders, gehe neue und unbekannte Wege und riskiere es andere dabei zu enttäuschen.

NATÜRLICHKEIT - TOR 25

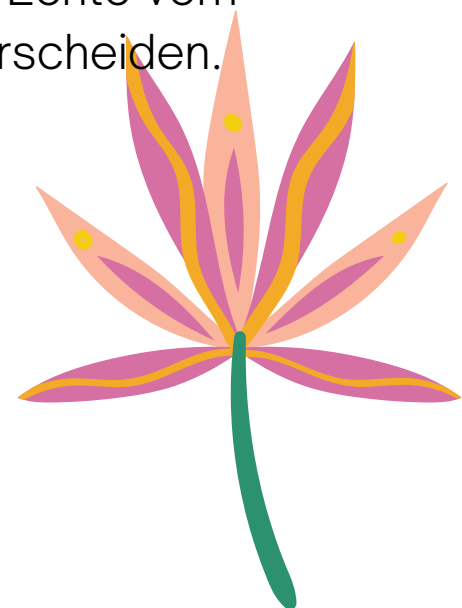
Für dich ist die Verbundenheit mit dem Universum der Weg, Heilung in die Welt zu bringen.

IDEEN - TOR 11

Mit diesem Tor verarbeitest du vergangene Erfahrungen, indem du neue und alte Ideen in die Welt bringst. Du erfüllst die Welt mit deinen Ideen, deiner Phantasie und Geschichten aus deinem Leben. **Du bist Idealist. Erkenne deine Ideale und Träume an.**

ANGEMESSENHEIT - TOR 12

Wenn dieses Tor definiert ist, möchtest du deine Emotionen richtig ausdrücken, damit sie von anderen verstanden werden und ein Stillstand beendet wird. Finde heraus wer und was dir wirklich gut tut und lerne das Echte vom Falschen zu unterscheiden.





DEINE GESCHENKE
LEBST DU SIE SCHON?

DEINE KANÄLE

ERFOLG - KANAL 32 - 54

Umwandlung und Aufstieg in der Gemeinschaft durch ambitionierte und respektvolle Kooperation (Ehrgeiz).

Ruhe, die Änderungen gelassen ins Auge blickt.

Selektivität zugunsten vorteilhafter Beziehungen

EMOTIONALE DYNAMIK - KANAL 39 – 55

Dein Leben ist von allen Gefühlen durchzogen und sie werden alle voller Leidenschaft gelebt.

Deine Stimmungsschwankungen können dramatisch sein. Der Druck des Wurzelzentrums treibt die Gefühle in dein Inneres, das gibt dir leidenschaftlichen Antrieb für alles, was du tust und dich in die höchsten Ebenen der Kreativität bringen oder in dir zu einem tiefen dunkeln Ort führen.

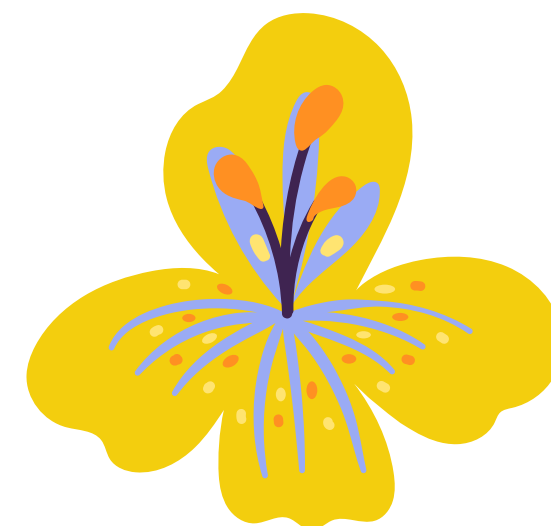
MACHT - KANAL 34 - 57

Achte darauf, dass du das tust, wofür du wirklich Energie hast, was du wirklich möchtest.

Du kannst Veränderungen bewirken, bist ein Kraftpaket mit weiser Intuition.

Beeindruckend schnell und präzise kraftvoll. Niemand ist besser in einer Krise intuitiv richtig zu handeln, spontan aktiv zu werden und andere zum Handeln zu bringen, als du.

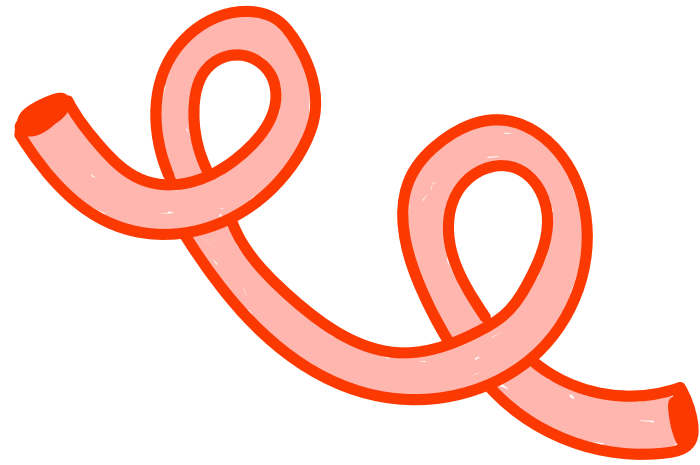
Schwung, wenn der Erfolg in Reichweite ist. Intuitiv die innere Bedeutung erfassen.





ENERGIE UND LEBENSFREUDE AUS DEINEM
GEBURTSTAG UND DEINER GEBURTSZEIT

15.6.82 / 9:10



BLOCKADEN ZUM LÖSEN

Idee, Anfang und **Urvertrauen**



KÖNNEN, WENN DU WILLST

Sinnsuche, Altes Wissen, "göttliche Führung" und
Machtanspruch

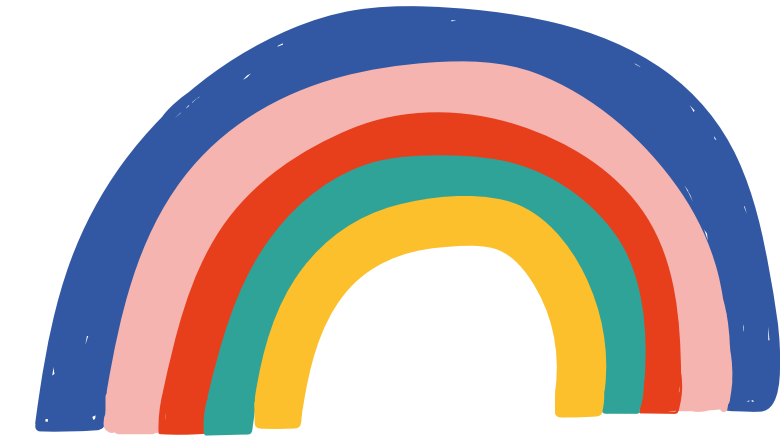
Rückzug, Weisheit, Kommunikation, innere Stimme

Fühlen, Mitgefühl, Herzenskraft, Unbeschwertheit

Vision, Intuition, Medialität

Liebe, Entscheidung, Fürsorge, Durchsetzungskraft

Selbstvertrauen, Erfolg, Urteilskraft und Gerechtigkeit



WOLLEN, ABER NICHT KÖNNEN

Loslassen, Selbstständigkeit,
eigener Weg, **inneres Verzeihen**

Kreativer Selbsta Ausdruck, Plan,
Selbstbestimmtheit, Unabhängigkeit

Struktur, Umsetzung, Sicherheit,
Autorität und Verantwortung

DEIN NAME UND GEBURTSDATUM

Namenszahl

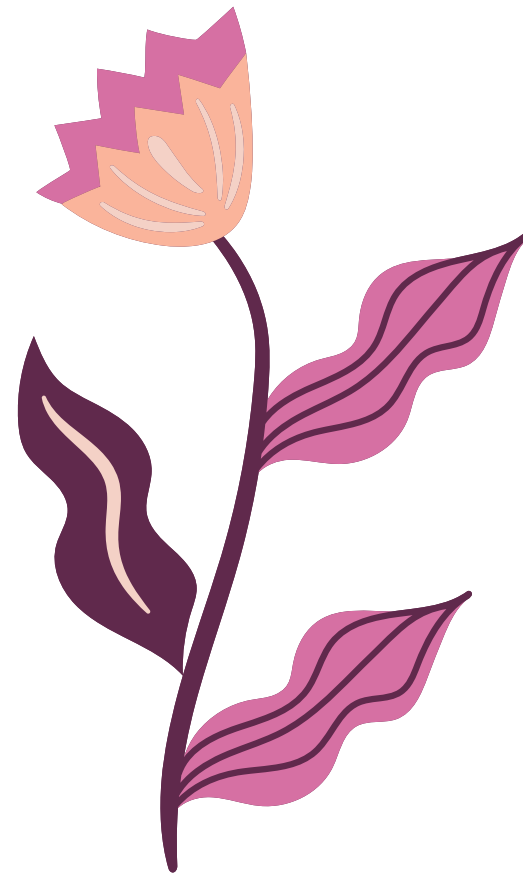
Persönlichkeit, Art und Weise, wie wir Leben das meistern

4 Ordnung schafft Sicherheit und gibt Orientierung sehr zuverlässig, ehrlich und direkt, willensstark, entschlossen

Herzzahl

Persönlichkeit, Innerstes Gefühl

3 ehrgeizig, dynamisch, kreativ. Gute Laune und Optimismus wirken ansteckend.



Schicksalszahl

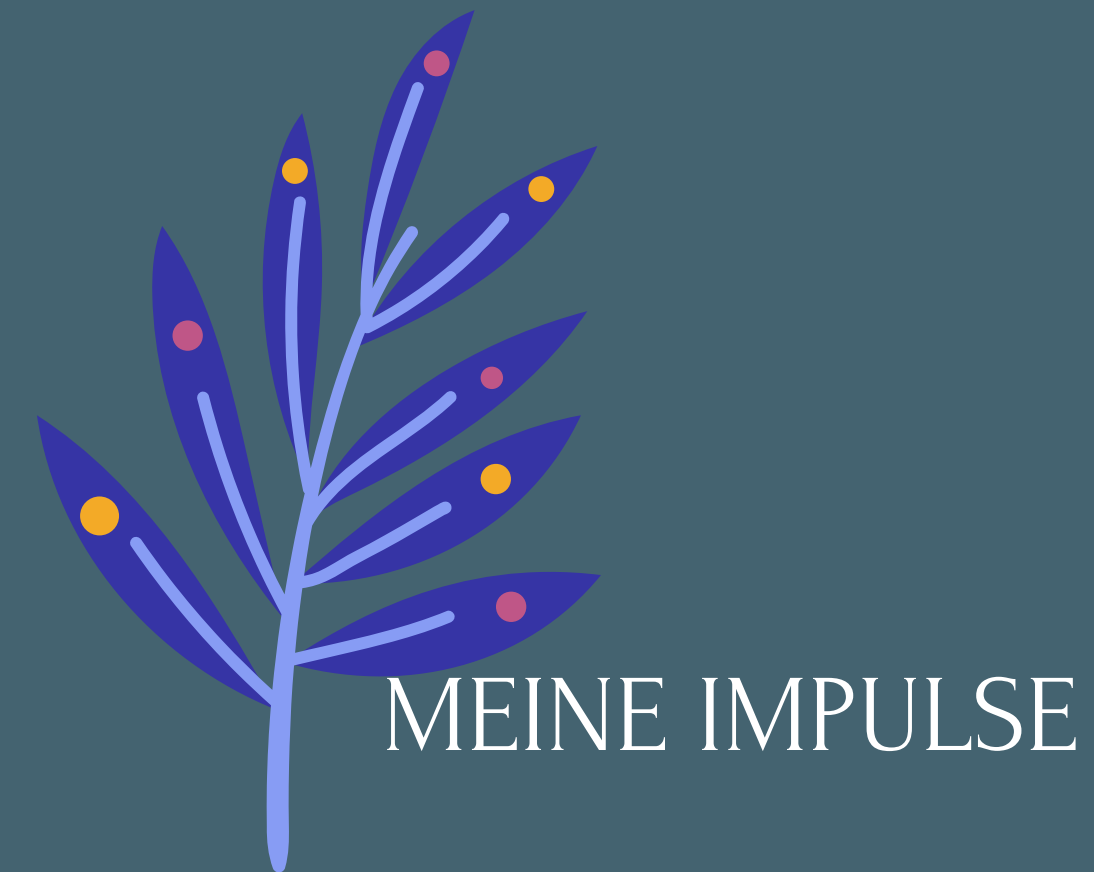
Bestimmung auf Erden, Talente, Fähigkeiten

4 alles was bewusst und unbewusst gesät wird, wird auch geerntet. Nach aussen wirkst du sicher, bist aber im Innern eher zögerlich und gehemmt.

Schicksalsweg

Weg, den du finden, gehen sollst

4 tägliche Arbeit motiviert, mit Liebe und Freunde verrichten. Werde flexibel und bleibe nicht im Detail stecken.



MEINE IMPULSE

ME TIME AUSHALTEN ALLEINE

Schöpfe aus deiner Quelle und nimm deine Emotionen an.

VERANTWORTUNG

Übernimm die volle Verantwortung für dich und dein Leben.

LOSLASSEN

Lass alles los, was nicht ein JA ist

URVERTRAUEN

Eigentlich weißt du es, glaube auch daran, wenn du nicht in deiner Energie bist

ERWARTUNGSANGST

Erwarte nichts vom Leben, denn dann wartest du.

ANTWORTE NUR AUF DAS LEBEN

Du musst nicht initiieren, nur auf das Leben antworten.

VERZEIHEN

Verzeihe dir und den anderen.



VIELEN DANK
FÜR DEIN
VERTRAUEN

von Herzen



Nicole

MEIN UMSETZUNGSPLAN

01

.....

.....

.....

.....

02

.....

.....

.....

.....

03

.....

.....

.....

.....

