

NOTICE UTILISATION

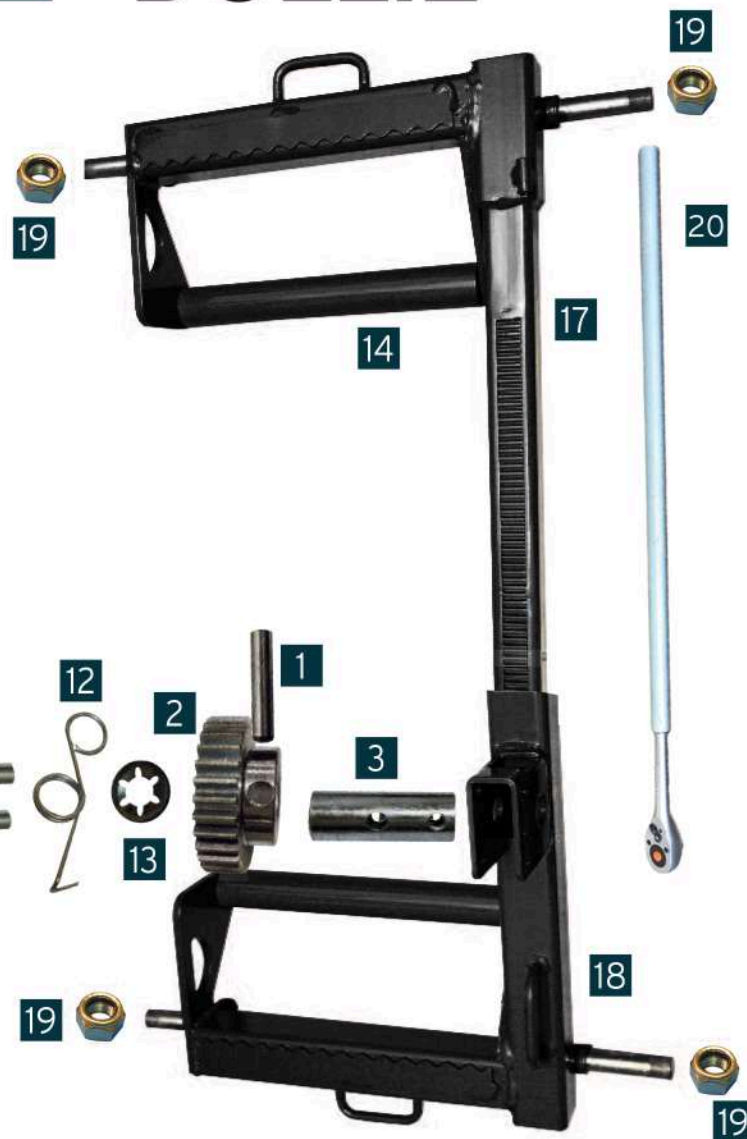
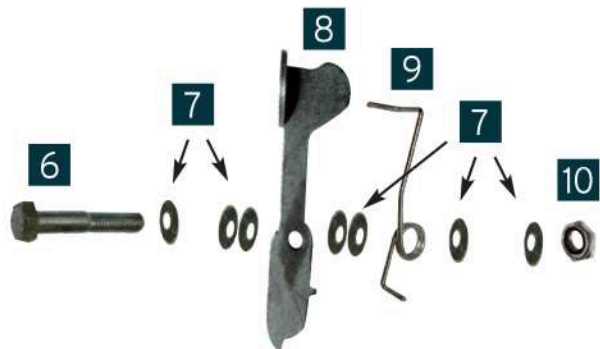
DOLLIE

Eclaté côté droit

Désignation

- 1 Goupille de blocage
- 2 Pignon d'entraînement
- 3 Axe d'entraînement
- 4
- 5
- 6 Boulon
- 7 Rondelle (x7)
- 8 Pédale directionnelle
- 9 G Ressort directionnel gauche
- 9 D Ressort directionnel droit
- 10 Écrou
- 11 Cliquet de verrouillage
- 12 G Ressort de verrouillage gauche
- 12 D Ressort de verrouillage droit
- 13 Rondelle de blocage
- 14 Rouleau
- 15 Roue gonflable
- 16 Roue corps alu 160-50/120
- 17 G Bras de crémaillère gauche
- 17 D Bras de crémaillère droit
- 18 G Corps gauche
- 18 D Corps droit
- 19 Ecrou $\varnothing 20$
- 20 Barre à cliquet

Sens de montage de la pédale directionnelle



160.50.120
 $\varnothing 20$

260.85
 $\varnothing 20$

DEALS

Tel : 01 39 94 14 00

Fax : 01 39 90 16 52

UTILISATION

1/ Pour ouvrir le dollie, mettre la barre de cliquet (5), appuyer sur la pédale directionnelle (8).

Actionner la barre à cliquet (5) pour ouvrir le dollie.

2/ Enlever la barre à cliquet (5), positionner le dollie autour de la roue, pousser le cliquet de verrouillage (11).

Mettre la barre à cliquet pour fermer le dollie.

3/ Sangler la roue du véhicule sur le dollie.



ATTENTION

4/ Pour enlever le dollie du véhicule, il est impératif que la barre de cliquet soit retirée du dollie. Appuyer sur la pédale directionnelle (8), le dollie s'ouvre.

Si le chariot ne s'ouvre pas, vous avez la possibilité de l'ouvrir avec la barre à cliquet (5).

ENTRETIEN

Le dollie s'entretient régulièrement avec du WD40.

La crémaillère ainsi que le mécanisme de la pédale doivent être lubrifiés.

