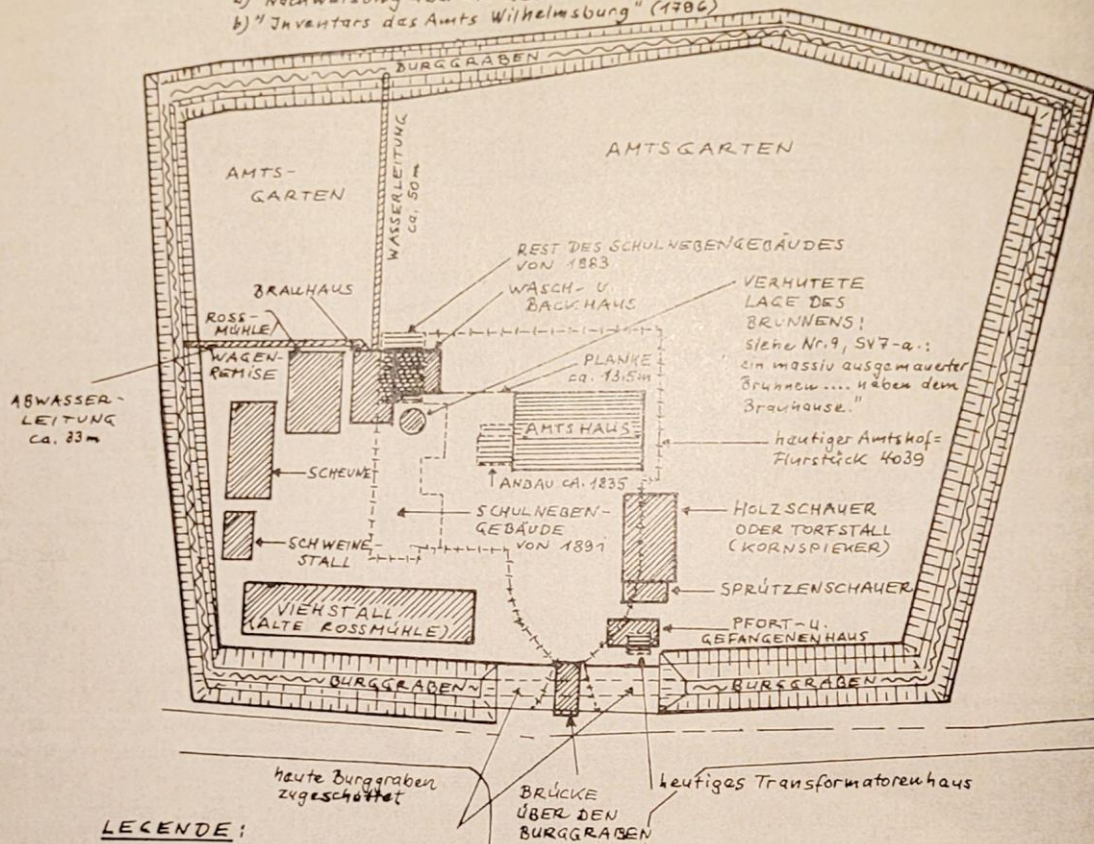



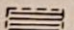
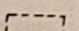



# DER AMTSHOF

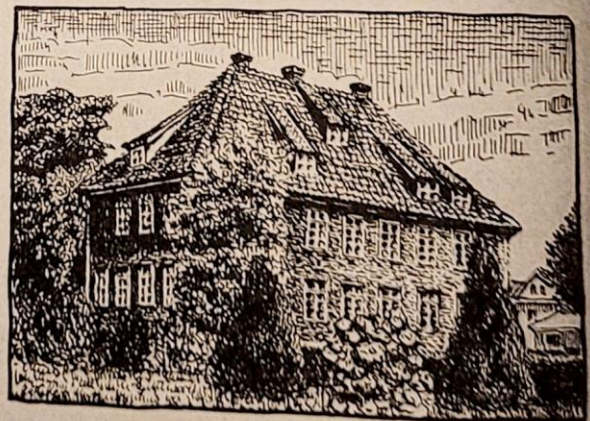
VERSUCH EINER REKONSTRUKTION MITTELS DER  
 a) "Nachweisung über die Gebäude ... des Amtes Wilhelmsburg" und des  
 b) "Inventars des Amtes Wilhelmsburg" (1786)



**LEGENDE:**

-  heute noch vorhanden
-  nicht mehr vorhanden
-  Bauten nach 1820 im Bereich von früheren Gebäuden
-  Bauten nach 1820, heute noch vorhanden
-  Bauten nach 1820, heute nicht mehr vorhanden
-  heutiger Amtshof = Flurstück 4039

WERNER R. DODEGGE  
1977



Harry Schlobonhöfer; RÜCKFRONT DES ALTEN AMTSHAUSES. Die Zeichnung vermittelt noch einen Eindruck von dem ursprünglichen Aussehen des Baus. Die Dachgauben sind 1945 bei der Reparatur der Kriegsschäden beseitigt worden.