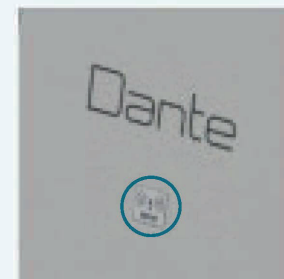


Die Sonderfunktionen von Dante, für Sie entwickelt:



RFID TECHNOLOGIE
Ermöglicht die Rückverfolgung von Proben.



PARAFFINBEHÄLTER MIT 6 LITER VOLUMEN
Lange Standzeit des Paraffins. Ein integriertes Filtersystem hält mögliche Verunreinigungen im Granulat zurück.



BENUTZERPROFILE
Dante erlaubt die Einrichtung verschiedener Nutzerprofile und -level. Vermeidung von Dejustierung



ULTRASCHALLSENSOR
Erkennt der Sensor die Kassette, startet die Paraffindosierung automatisch - berührungslos.

Die Systemvorteile:



BOOST - FUNKTION
Bereits 30 Minuten nach dem Einschalten betriebsbereit.



FÜLLSTANDSÜBERWACHUNG
Überwacht den Füllstand im Paraffinbehälter und gibt bei Unterfüllung eine Meldung am Display aus.

1MKTOBRI6SDE - REV.0 - SEPTEMBER 2021




Spezialformat

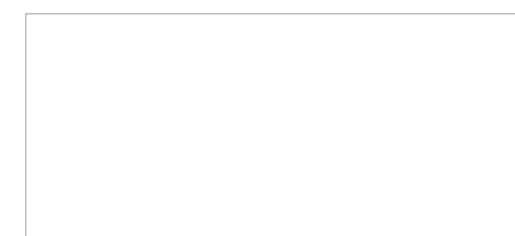
Diapath: Komplettanbieter in der Anatomischen Pathologie

| | | | |
|---|--|--|---|
|  Donatello SERIES 2 Entwässerungsautomat |  Galileo SERIES 2 Rotationsmikrotom |  Giotto Farbeautomat |  Cristallo® Flüssiges Eindecken Technologie |
|---|--|--|---|

Besuchen Sie unsere Homepage: www.diapath.com

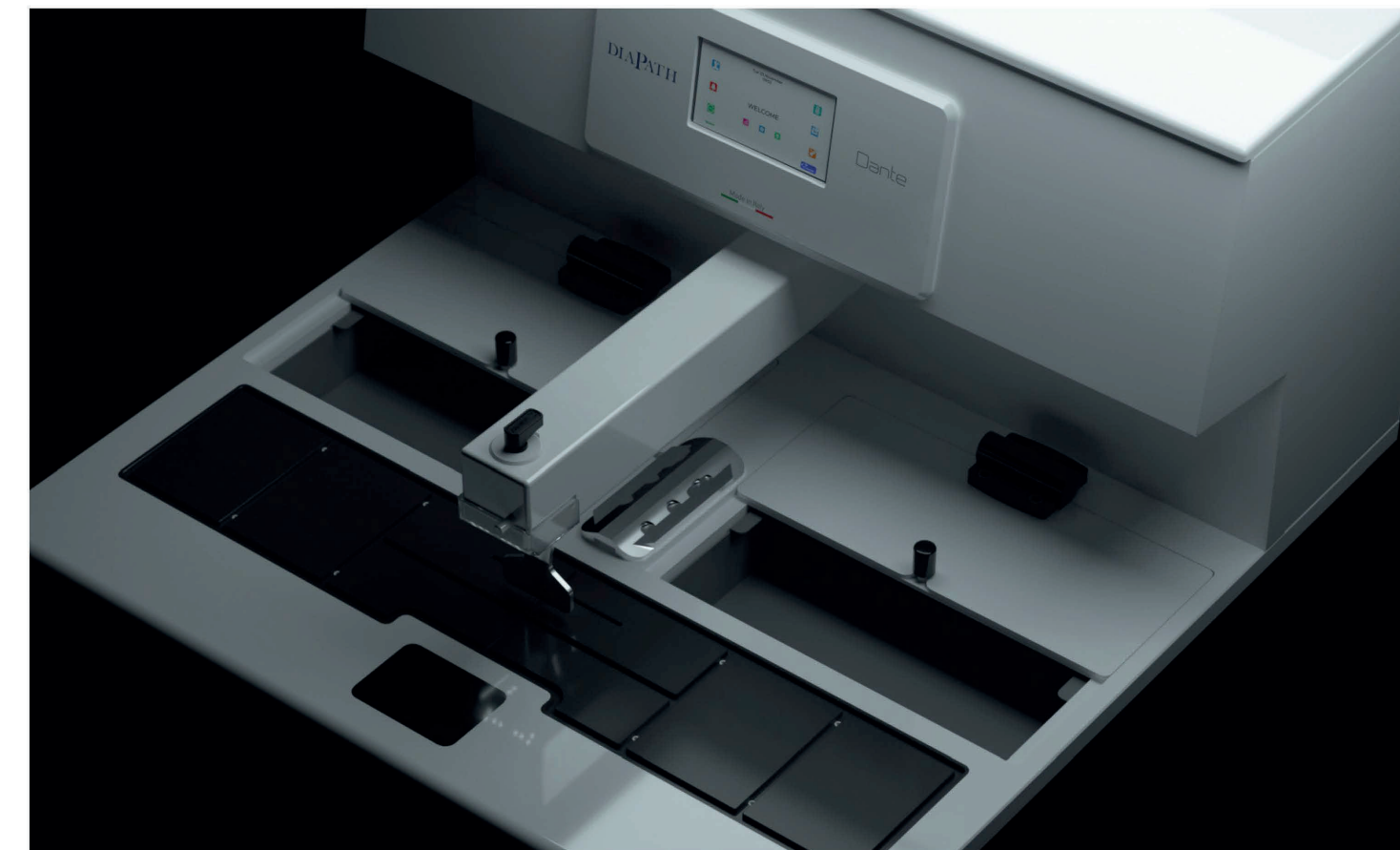
Auszeichnungen DIAPATH

| | | | |
|--|--|--|--|
|  Co-funded by the "Horizon 2020" programme of the European Union |  Donatello Series 2 wins A'Design Award and Competition 2019 in "Scientific Instruments" |  34 th Design Award 2021 World Ranking in the category "Medical Appliances" |  Approved CEU's Provider by NSH - National Society for Histotechnology |
|--|--|--|--|



HISTO SERVE.
Service & Vertrieb von Histologiegeräten

Histoserve GmbH
Wilhelm-Saucke-Straße 12
D-29227 Celle
Telefon: +49 (0) 5141/97 89 66
Telefax: +49 (0) 5141/97 89 67
info@histoserve.de
www.histoserve.de



Dante Das modular aufgebaute Paraffin-Ausgießsystem

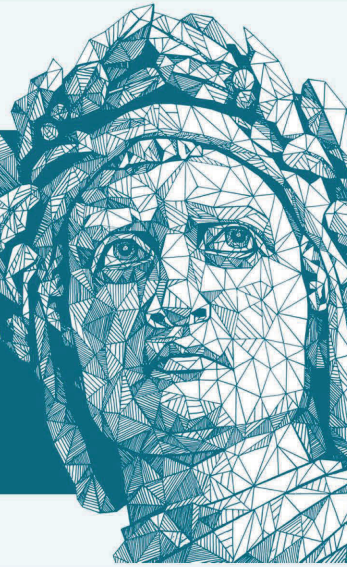
AUSGIEßMODUL + KÜHLPLATTE
SDSDC9000
SDSDF9000
SDSDF9100



MADE IN ITALY

Dante, 100% Made in Italy.

Dante war ein bedeutender Dichter des Mittelalters und gilt als Vater der italienischen Sprache. Für DiaPath ist Dante das, woran wir glauben. "Made in Italy" und italienisches Design stehen für uns für die Liebe zum Detail und zu den schönen Dingen. Das ist unser Weg zur Perfektion.



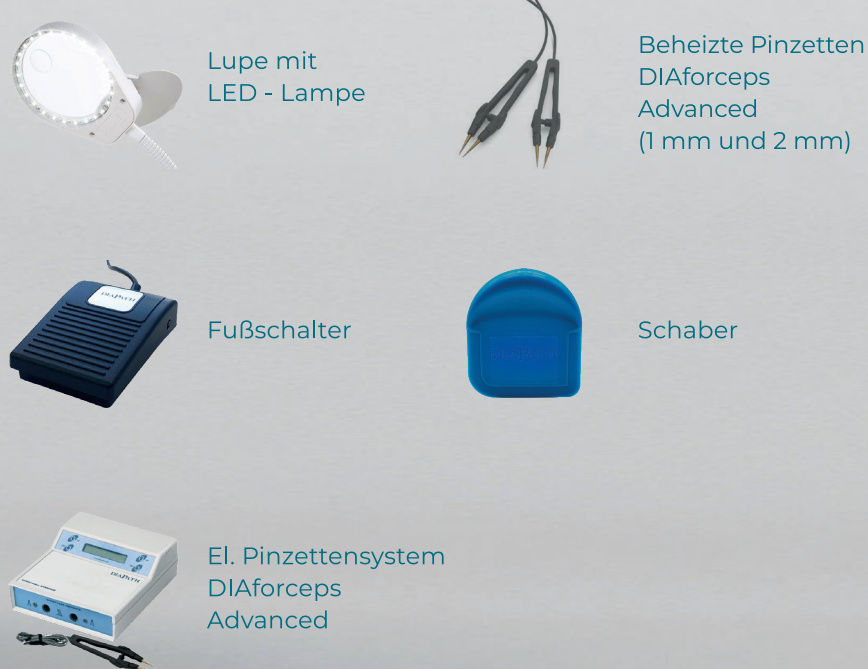
Die modulare Lösung, die Ihren Arbeitsablauf erleichtern wird.

Im Laboralltag kommt es darauf an, Arbeitsabläufe **schnell** und für allem **komfortabel** zu gestalten. Aus diesem Grund hat Diapath das System **Dante** entwickelt, welches aus einem **Ausgießmodul** und einer **Kühlplatte** besteht. Dank seines **ergonomischen** und **funktionalen Designs** ermöglicht es Dante, die Körperhaltung zu verbessern und den **Bewegungsapparat** der Anwender **langfristig zu schützen**. Um sich den Gegebenheiten im Labor anzupassen, besteht das Dante-Ausgießsystem aus unabhängigen, flexiblen und untereinander kombinierbaren Modulen.





OPTIONALES ZUBEHÖR



- 1 MODULARES SYSTEM**
Dante besteht aus einem Einbettmodul und einer Kühlplatte, individuell positionierbar.
- 2 PARAFFINBEHÄLTER MIT 6 LITER VOLUMEN**
Die Schmelztemperatur kann stufenlos von +50°C bis +75°C eingestellt werden.
- 3 ERGONOMISCHE BEHEITZTE ARBEITSFLÄCHE**
Abflusskanäle leiten überschüssiges Paraffin aus.
- 4 LED - BELEUCHTUNG**
Die Arbeitsfläche wird durch eine LED - Lampe im Dosierkopf optimal ausgeleuchtet.
- 5 INTUITIVES, LEICHT BEDIENBARES DISPLAY**
Mit "Smart Screen System", welches den Bediener durch visuelle Signale permanent über den Systemstatus informiert.
- 6 KÜHLPLATTE MIT HOHER KAPAZITÄT**
Für bis zu 126 Standardkassetten oder 33 Super-Mega-Kassetten.
- 7 ULTRASCHALLSENSOR**
Erkennt die Ausgießform und beginnt automatisch mit der Paraffindosierung.
- 8 SPEZIELLE KONDENSKANÄLE**
Fangen überschüssiges Wasser nach dem Abtauen auf.

1 DANTE, DIE MODULARE LÖSUNG



Dante heißt: Neue Funktionen, für Sie entwickelt.

- Anzeige "Eco - Index"**
Die tatsächliche Arbeitszeit wird zur programmierten Einschaltzeit in Relation gesetzt.
- Statistische Auswertung**
der durchgeführten Ausgießvorgänge.
- PATENTIERTE MATERIALEN**
Die patentierten Materialien garantieren maximal Schutz vor Korrosion und vorzeitiger Alterung.
- LEICHT ZU REINGEN**
Dante ermöglicht die Reinigung der Arbeitsflächen auch bei niedrigen Temperaturen.

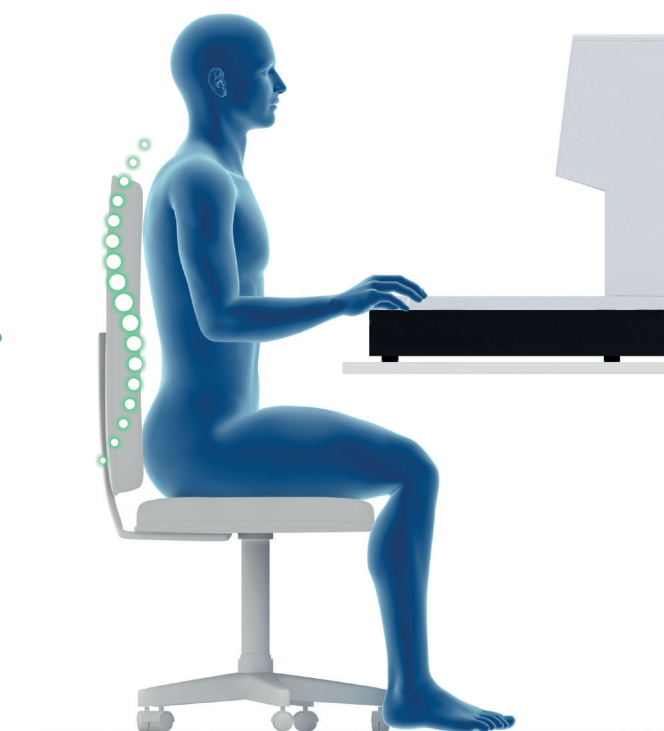
9 ABNEHMBARER PINZETTENHALTER ZUR VERMEIDUNG VON KREUZKONTAMINATIONEN.



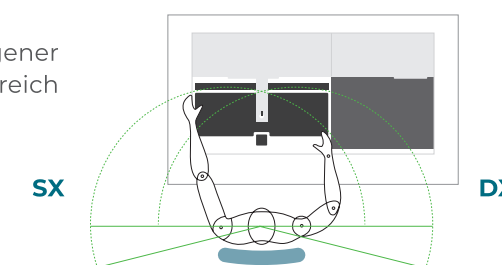
Dante steht für ergonomisches Design zu Ihrem Schutz.

AUTOMATISCHE PARAFFINDOSIERUNG: KOMFORT FÜR DEN ANWENDER
Das Paraffin kann auf 3 Arten dosiert werden: Manuell, über den Fußschalter oder mit Hilfe des Ultraschallsensors. Sich ständig, wiederholende monotone Bewegungsabläufe werden vermieden.

MODULARE LÖSUNG, VOLLE FLEXIBILITÄT
Je nach Wunsch des Anwenders und dem gewohnten Arbeitsablauf können die beiden Module individuell aufgestellt werden.



Ausgewogener Interessenbereich

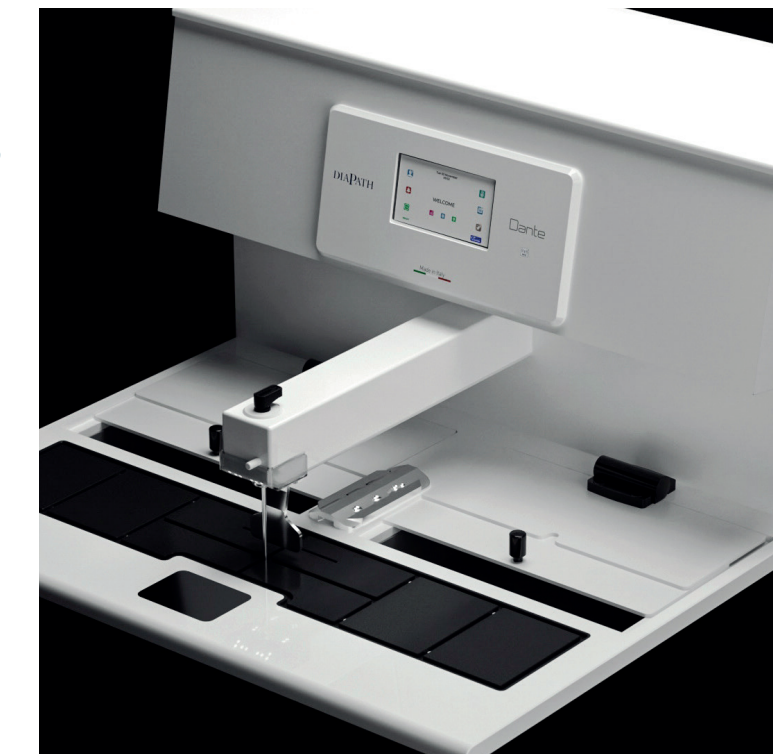


Dante steht für intuitive, fortschrittliche Software.

4.3" TOUCH
Das Display kann auch mit Handschuhen aus Vinyl, Nitrit oder Latex bedient werden.

PERSÖNLICHE ANPASSUNG
Dante bietet benutzerfreundliche Icons und personalisiertere Profile an.

INNOVATIVE FÜLLSTANDSÜBERWACHUNG
Das System benachrichtigt den Benutzer, wenn der Paraffinbehälter nachgefüllt werden muss. Dies ermöglicht kontinuierliches Arbeiten ohne Unterbrechung.



Große Kühlplatte.

LEISTUNGSSTARKES KÜHLSYSTEM
Innerhalb von 10 min. wird eine Temperatur von -20°C erreicht. Somit können jeweils bis zu 65 Proben in 30 min. bearbeitet werden. Die Temperatur wird digital am Display angezeigt.

MODULARE LÖSUNG, VOLLE FLEXIBILITÄT
Spezielle Vertiefungen fangen das überschüssige Wasser nach dem Abtauen auf. Somit bleibt Ihr Arbeitsplatz sauber und trocken.



Technische Daten

| | AUSGIESSMODUL | KÜHLPLATTE |
|--------------------------------|--------------------------------|--|
| CODE | SDSDC9000 | SDSDF9000 (model 230V) SDSDF9100 (model 110V) |
| GRÖSSE (B x H x T) | 600x590x410 mm | 400x590x410 mm |
| INHALT PARAFFINBEHÄLTER | 6 Liter | - |
| BELEUCHTUNG | LED - Lampe verstellbar | - |
| AUFHEIZZEIT | Betriebsbereit nach 30 Minuten | - |
| KÜHLZEIT | - | -20 °C in 10 min. |
| SCHALTFLÄCHE | 4,3" Touch Display | Touch Display |
| BETRIEBSTEMPERATUR | von +50 °C bis +75 °C | von -20 °C to bis Raumtemperatur |
| GEWICHT | 30 kg | 23 kg (model 230V) / 29 kg (model 110V) |
| QUALITÄTSSTANDARD | CE-IVD-UL | CE-IVD-UL |

Erfahren Sie mehr bei einer **virtuellen Präsentation** mit unseren Produktspezialisten



SCAN HERE