

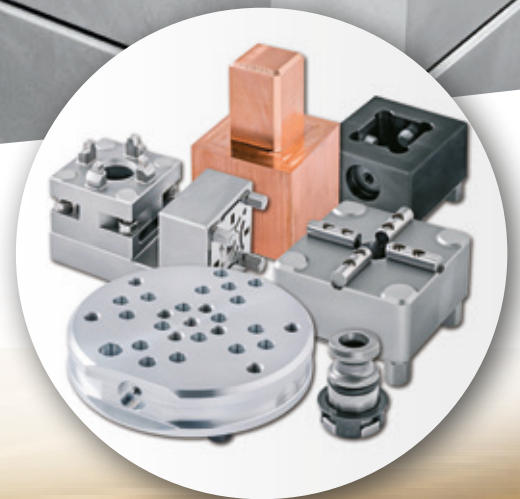


# HUBER

technical solutions for experts

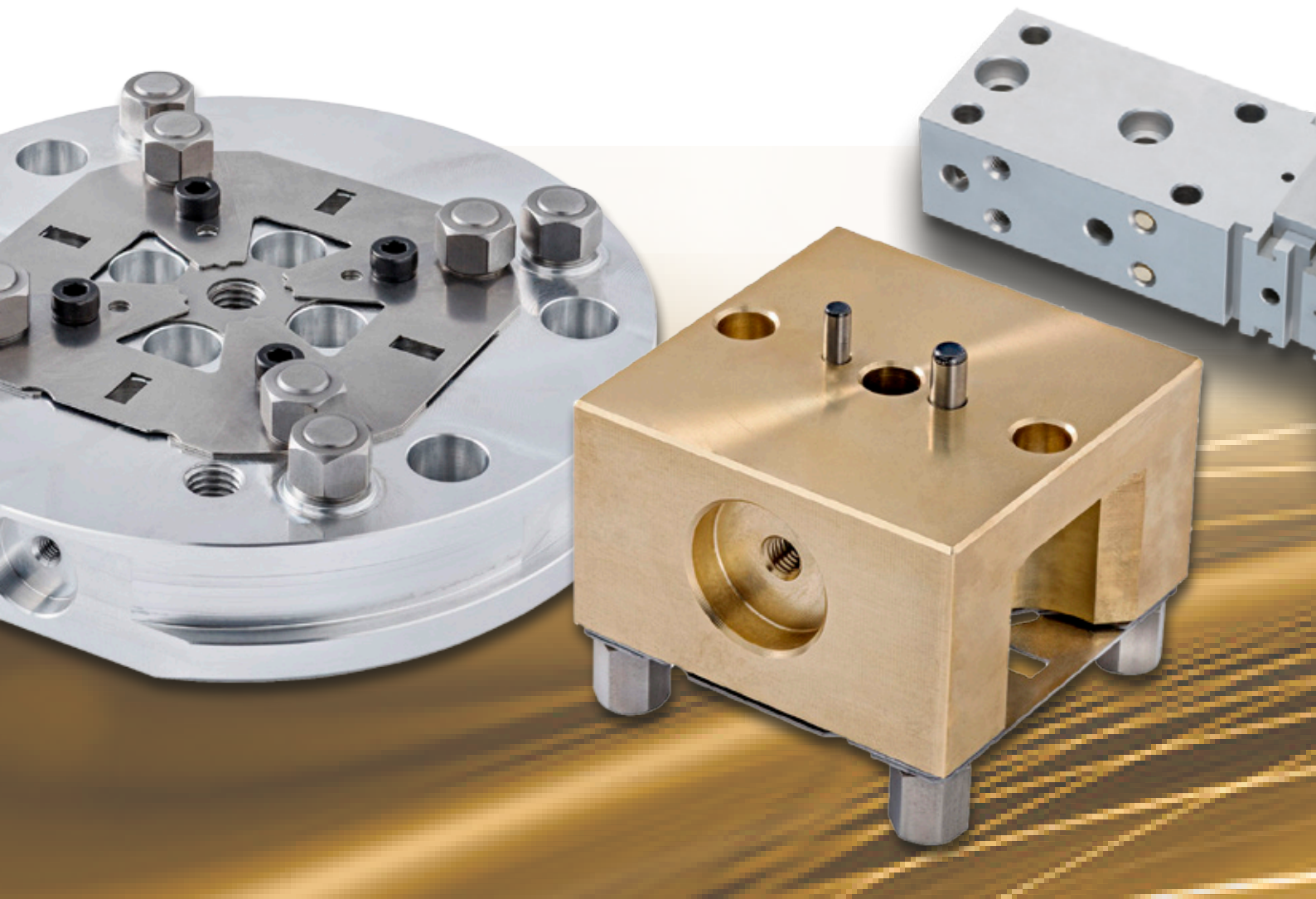


Programm Spannmittel  
und Spannmittelzubehör





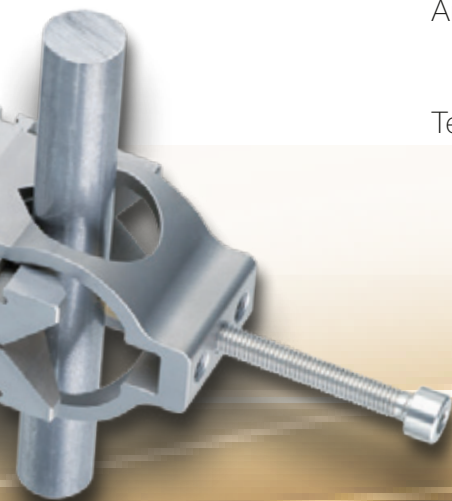
Präzisionssysteme für Ihre  
individuellen Lösungen





Als Anbieter von Maschinen kennen wir die Bedürfnisse und Probleme unserer Kunden und können auch auf diesem Gebiet immer eine solide Lösung bieten. Entweder durch direkte Zusammenarbeit mit Spannsystemherstellern, wie EROWA, F-Tool oder Hirschmann, oder eine Auswahl an ausgewählten Alternativteilen in gewohnter HUBER Qualität. Egal, ob Neuausstattung oder Erweiterungskauf – HUBER hat immer die richtige Antwort auf Ihre individuelle Fragestellung.

Testen Sie uns - Wir helfen Ihnen gerne!



# Messing-Halter



## Halter Nut in Messing

- Kompatibel mit ITS®\* Spannsystem der Erowa AG
- mit Chipvorbereitung
- inkl. Gewindestifte

Artikel-Nr.	Artikel	Menge
036.60.MHE.10.010	Messinghalter Nut 10 (12 Stück)	1 Set
036.60.MHE.10.015	Messinghalter Nut 15 (12 Stück)	1 Set
036.60.MHE.10.020	Messinghalter Nut 20 (12 Stück)	1 Set
036.60.MHE.10.025	Messinghalter Nut 25 (12 Stück)	1 Set
036.60.MHE.10.030	Messinghalter Nut 30 (12 Stück)	1 Set



## Halter Vierkant in Messing

- Kompatibel mit ITS®\* Spannsystem der Erowa AG
- mit Chipvorbereitung
- inkl. Gewindestifte

Artikel-Nr.	Artikel	Menge
036.60.MHE.30.010	Messinghalter Vierkant 10 x 10 (12 Stück)	1 Set
036.60.MHE.30.015	Messinghalter Vierkant 15 x 15 (12 Stück)	1 Set
036.60.MHE.30.020	Messinghalter Vierkant 20 x 20 (12 Stück)	1 Set
036.60.MHE.30.025	Messinghalter Vierkant 25 x 25 mittig Anschlagfläche 12,5 mm (12 Stück)	1 Set
036.60.MHE.30.030	Messinghalter Vierkant 30 x 30 (12 Stück)	1 Set



## Halter Platte in Messing

- Kompatibel mit ITS®\* Spannsystem der Erowa AG
- mit Chipvorbereitung
- inkl. Stiftschrauben

Artikel-Nr.	Artikel	Menge
036.60.MHE.40.000	Messinghalter Platte (12 Stück)	1 Set



## Halter Blank in Messing

- Kompatibel mit ITS®\* Spannsystem der Erowa AG
- mit Chipvorbereitung

Artikel-Nr.	Artikel	Menge
036.60.MHE.50.000	Messinghalter Blank (12 Stück)	1 Set



## Halter Passstift in Messing

- Kompatibel mit ITS®\* Spannsystem der Erowa AG
- mit Chipvorbereitung
- inkl. Stiftschrauben

Artikel-Nr.	Artikel	Menge
036.60.MHE.60.000	Messinghalter Passstift (12 Stück)	1 Set

# Alu-Halter



## Halter Nut in Alu

- Kompatibel mit ITS®\* Spannsystem der Erowa AG
- mit Chipvorbereitung
- inkl. Gewindestifte

Artikel-Nr.	Artikel	Menge
036.60.AHE.10.010	Aluhalter Nut 10 (12 Stück)	1 Set
036.60.AHE.10.015	Aluhalter Nut 15 (12 Stück)	1 Set
036.60.AHE.10.020	Aluhalter Nut 20 (12 Stück)	1 Set
036.60.AHE.10.025	Aluhalter Nut 25 (12 Stück)	1 Set
036.60.AHE.10.030	Aluhalter Nut 30 (12 Stück)	1 Set



## Halter Vierkant in Alu

- Kompatibel mit ITS®\* Spannsystem der Erowa AG
- mit Chipvorbereitung
- inkl. Gewindestifte

Artikel-Nr.	Artikel	Menge
036.60.AHE.30.010	Aluhalter Vierkant 10 x 10 (12 Stück)	1 Set
036.60.AHE.30.015	Aluhalter Vierkant 15 x 15 (12 Stück)	1 Set
036.60.AHE.30.020	Aluhalter Vierkant 20 x 20 (12 Stück)	1 Set
036.60.AHE.30.025	Aluhalter Vierkant 25 x 25 mittig Anschlagfläche 12,5 mm (12 Stück)	1 Set
036.60.AHE.30.030	Aluhalter Vierkant 30 x 30 (12 Stück)	1 Set



## Halter Platte in Alu

- Kompatibel mit ITS®\* Spannsystem der Erowa AG
- mit Chipvorbereitung
- inkl. Stiftschrauben

Artikel-Nr.	Artikel	Menge
036.60.AHE.40.000	Aluhalter Platte (12 Stück)	1 Set



## Halter Blank in Alu

- Kompatibel mit ITS®\* Spannsystem der Erowa AG
- mit Chipvorbereitung

Artikel-Nr.	Artikel	Menge
036.60.AHE.50.000	Aluhalter Blank (12 Stück)	1 Set



## Halter Passstift in Alu

- Kompatibel mit ITS®\* Spannsystem der Erowa AG
- mit Chipvorbereitung
- inkl. Stiftschrauben

Artikel-Nr.	Artikel	Menge
036.60.AHE.60.000	Aluhalter Passstift (12 Stück)	1 Set

# Alu-Halter



## Halter Platte 80 x 80 in Alu

- Kompatibel mit ITS®\* Spannsystem der Erowa AG

Artikel-Nr.	Artikel	Menge
036.60.AHE.80.000	Aluhalter Platte 80 x 80	1 St.



## Stifthalter Rund Alu

- Kompatibel mit ITS®\* Spannsystem der Erowa AG
- mit Chipvorbereitung

Artikel-Nr.	Artikel	Menge
036.60.AHE.90.000	Stifthalter Rund Alu	1 St.



## Halter Nut in Alu

- Kompatibel mit 3R®\*
- Original Referenzelement
- mit Chipvorbereitung
- inkl. Gewindestifte

Artikel-Nr.	Artikel	Menge
036.60.AHR.10.015	Aluhalter Nut 20R (12 Stück)	1 Set



## Halter Vierkant in Alu

- Kompatibel mit 3R®\*
- Original Referenzelement
- mit Chipvorbereitung
- inkl. Gewindestifte

Artikel-Nr.	Artikel	Menge
036.60.AHR.30.015	Aluhalter Vierkant 15 x 15 R (12 Stück)	1 Set
036.60.AHR.30.025	Aluhalter Vierkant 25 x 25 R (12 Stück)	1 Set



## Halter Platte in Alu

- Kompatibel mit 3R®\*
- Original Referenzelement
- mit Chipvorbereitung
- inkl. Stiftschrauben

Artikel-Nr.	Artikel	Menge
036.60.AHR.40.000	Aluhalter Platte R (12 Stück)	1 Set

# Halter Brüniert



## Halter Nut ST 37 Brüniert

- Kompatibel mit ITS®\* Spannsystem der Erowa AG
- mit Chipvorbereitung
- inkl. Gewindestifte

Artikel-Nr.	Artikel	Menge
036.60.SHE.10.720	Stahlhalter ST 37 brüniert Nut 20 (12 Stück)	1 Set
036.60.SHE.10.730	Stahlhalter ST 37 brüniert Nut 30 (12 Stück)	1 Set



## Halter Vierkant ST 37 Brüniert

- Kompatibel mit ITS®\* Spannsystem der Erowa AG
- mit Chipvorbereitung
- inkl. Gewindestifte

Artikel-Nr.	Artikel	Menge
036.60.SHE.30.715	Stahlhalter ST 37 brüniert Vierkant 15 x 15 (12 Stück)	1 Set
036.60.SHE.30.725	Stahlhalter ST 37 brüniert Vierkant 25 x 25 (12 Stück)	1 Set
036.60.SHE.30.730	Stahlhalter ST 37 brüniert Vierkant 30 x 30 (12 Stück)	1 Set



## Halter Platte ST 37 Brüniert

- Kompatibel mit ITS®\* Spannsystem der Erowa AG
- mit Chipvorbereitung
- inkl. Stiftschrauben

Artikel-Nr.	Artikel	Menge
036.60.SHE.40.701	Stahlhalter ST 37 brüniert Platte (12 Stück)	1 Set



## Halter Blank ST37 Brüniert

- Kompatibel mit ITS®\* Spannsystem der Erowa AG
- mit Chipvorbereitung

Artikel-Nr.	Artikel	Menge
036.60.SHE.50701	Stahlhalter ST 37 brüniert Blank (12 Stück)	1 Set

# Spannzangenhalter



## Spannzangenhalter

- Kompatibel mit ITS®\* Spansystem der Erowa AG
- 1.2083, gehärtet, mit Chipvorbereitung
- Original Referenzelemente, geringe Bauhöhe
- Mit Überwurfmutter ER oder ETS (bei Bestellung bitte angeben)

Artikel-Nr.	Artikel	Menge
036.60.ZHE.16.101	Zangenhalter ER16 E	1 St.
036.60.ZHE.20.101	Zangenhalter ER20 E	1 St.
036.60.ZHE.25.101	Zangenhalter ER25 E	1 St.
036.60.ZHE.32.101	Zangenhalter ER32 E	1 St.
036.60.ZHE.40.101	Zangenhalter ER40 E	1 St.



## Spannzangenhalter

- Kompatibel mit 3R®\*
- 1.2083, gehärtet
- Mit Überwurfmutter ER oder ETS (bei Bestellung bitte angeben)
- Original Referenzelemente, geringe Bauhöhe
- Mit Überwurfmutter ER oder ETS (bei Bestellung bitte angeben)

Artikel-Nr.	Artikel	Menge
036.60.ZHR.16.101	Zangenhalter ER16 R	1 St.
036.60.ZHR.20.101	Zangenhalter ER20 R	1 St.
036.60.ZHR.25.101	Zangenhalter ER25 R	1 St.
036.60.ZHR.32.101	Zangenhalter ER32 R	1 St.
036.60.ZHR.40.101	Zangenhalter ER40 R	1 St.



## Spannzangenhalter

- Zur Direktmontage für Vorrichtungen
- 1.2083, gehärtet
- Mit Überwurfmutter ER oder ETS (bei Bestellung bitte angeben)

Artikel-Nr.	Artikel	Menge
036.60.ZHD.16.101	Zangenhalter ER16 Direktmontage	1 St.
036.60.ZHD.32.101	Zangenhalter ER32 Direktmontage	1 St.



## Überwurfmutter

Artikel-Nr.	Artikel	Menge
036.60.ER.16.1001	Überwurfmutter ER16	1 St.
036.60.ER.32.1001	Überwurfmutter ER32	1 St.
036.60.ETS.32.1001	Überwurfmutter ETS32	1 St.



## Dichtgummi

Artikel-Nr.	Artikel	Menge
036.60.DG.16.120	Dichtgummi für ER16 (20 Stück)	1 Set
036.60.DG.20.120	Dichtgummi für ER20 (20 Stück)	1 Set
036.60.DG.25.120	Dichtgummi für ER25 (20 Stück)	1 Set
036.60.DG.32.120	Dichtgummi für ER32 (20 Stück)	1 Set
036.60.DG.40.120	Dichtgummi für ER40 (20 Stück)	1 Set



# Spannzangenhalter



## Spannzangenhalter-Set

- 1.2083, gehärtet, mit Chipvorbereitung
- Original Referenzelemente, geringe Bauhöhe

### bestehend aus:

- 1 Stück Spannzangenhalter
- 1 Satz Spannzangen
- 1 Satz Dichtungsscheiben
- 1 Stück Hackenschlüssel
- 1 Stück Spannzapfen
- Lieferung in stabiler Holzkiste

Artikel-Nr.	Artikel - Kompatibel mit ITS®*Spannsystem der Erowa AG	Menge
036.60.ZHE.16.201	Zangenhalter-Set ER16 E (Ø 1 - 10 mm, 10 St.)	1 Set
036.60.ZHE.20.201	Zangenhalter-Set ER20 E (Ø 2 - 13 mm, 12 St.)	1 Set
036.60.ZHE.25.201	Zangenhalter-Set ER25 E (Ø 2 - 16 mm, 15 St.)	1 Set
036.60.ZHE.32.201	Zangenhalter-Set ER32 E (Ø 3 - 20 mm, 18 St.)	1 Set
036.60.ZHE.40.201	Zangenhalter-Set ER40 E (Ø 3 - 26 mm, 23 St.)	1 Set
Artikel-Nr.	Artikel - Kompatibel mit 3R®*	Menge
036.60.ZHR.16.201	Zangenhalter-Set ER16 R (Ø 1 - 10 mm, 10 St.)	1 Set
036.60.ZHR.20.201	Zangenhalter-Set ER20 R (Ø 2 - 13 mm, 12 St.)	1 Set
036.60.ZHR.25.201	Zangenhalter-Set ER25 R (Ø 2 - 16 mm, 15 St.)	1 Set
036.60.ZHR.32.201	Zangenhalter-Set ER32 R (Ø 3 - 20 mm, 18 St.)	1 Set
036.60.ZHR.40.201	Zangenhalter-Set ER40 R (Ø 3 - 26 mm, 23 St.)	1 Set



## Spannzangen ER Sätze

Artikel-Nr.	Artikel	Menge
036.60.ER.16.100	Spannzangen-Satz ER16 (Ø 1 - 10 mm, 10 St.)	1 Satz
036.60.ER.20.100	Spannzangen-Satz ER20 (Ø 2 - 13 mm, 12 St.)	1 Satz
036.60.ER.25.100	Spannzangen-Satz ER25 (Ø 2 - 16 mm, 15 St.)	1 Satz
036.60.ER.32.100	Spannzangen-Satz ER32 (Ø 3 - 20 mm, 18 St.)	1 Satz
036.60.ER.40.100	Spannzangen-Satz ER40 (Ø 3 - 26 mm, 23 St.)	1 Satz

## Spannzangen ER Einzeln

Artikel-Nr.	Artikel	Menge
036.60.ER.16.101	Spannzange ER16 (Ø angeben)	1 St.
036.60.ER.20.101	Spannzange ER20 (Ø angeben)	1 St.
036.60.ER.25.101	Spannzange ER25 (Ø angeben)	1 St.
036.60.ER.32.101	Spannzange ER32 (Ø angeben)	1 St.
036.60.ER.40.101	Spannzange ER40 (Ø angeben)	1 St.



## Spannzangen ETS

Artikel-Nr.	Artikel	Menge
036.60.ETS.32.100	Spannzangen-Satz ETS32 (Ø 3 - 20 mm, 18 St.)	1 Satz
036.60.ETS.32.101	Spannzange ETS32 (Ø angeben)	1 St.

# Vierkanthalter



## Vierkanthalter

- Kompatibel mit ITS®\* Spannsystem der Erowa AG
- Vorderteil Mat. 1.2083, gehärtet, mit Chipvorbereitung
- Original Referenzelemente
- Anschlagshöhe 40 mm

Artikel-Nr.	Artikel	Menge
036.60.VHE.15.101	Vierkanthalter 15 E	1 St.



## Vierkanthalter

- Kompatibel mit ITS®\* Spannsystem der Erowa AG
- Vorderteil Mat. 1.2083, gehärtet, mit Chipvorbereitung
- Original Referenzelemente
- Anschlagshöhe 40 mm

Artikel-Nr.	Artikel	Menge
036.60.VHE.25.101	Vierkanthalter 25 E	1 St.



## Vierkanthalter

- Kompatibel mit 3R®\*
- Vorderteil Mat. 1.2083, gehärtet, mit Chipvorbereitung
- Original Referenzelemente
- Anschlagshöhe 40 mm

Artikel-Nr.	Artikel	Menge
036.60.VHR.15.101	Vierkanthalter 15 R	1 St.



## Vierkanthalter

- Kompatibel mit 3R®\*
- Vorderteil Mat. 1.2083, gehärtet, mit Chipvorbereitung
- Original Referenzelemente
- Anschlagshöhe 40 mm

Artikel-Nr.	Artikel	Menge
036.60.VHR.25.101	Vierkanthalter 25 R	1 St.



## Vorderteil 15

- Mat. 1.2083, gehärtet, Anschlagfläche drahterodiert

Artikel-Nr.	Artikel	Menge
036.60.VHV.15.101	Vorderteil 15	1 St.



## Vorderteil 25


- Mat. 1.2083, gehärtet, Anschlagfläche drahterodiert


Artikel-Nr.	Artikel	Menge
036.60.VHV.25.101	Vorderteil 25	1 St.

# Klemmstücke, Vierkanthalter

	<b>Klemmstück mit Schraube</b> <ul style="list-style-type: none"> <li>• Mat. 1.2083, gehärtet</li> </ul>	
	Artikel-Nr.	Artikel
	036.60.VHE.15.500	Klemmstück mit Schraube für Vierkanthalter

	<b>Klemmstück</b>	
	Artikel-Nr.	Artikel
	BS-Klemmstück	Klemmstück

	<b>Schraube für Klemmstück</b>	
	Artikel-Nr.	Artikel
	BS-Schraube Nut	Schraube für Klemmstück (20 Stück)

	<b>Druckschraube für Vierkanthalter</b>	
	Artikel-Nr.	Artikel
	BS-Druckschraube	Druckschraube für Vierkanthalter (20 Stück)

	<b>Vierkant-Ausrichtlineal</b> <ul style="list-style-type: none"> <li>• Zum Prüfen von Rundlauf und Winkellage</li> </ul>	
	Artikel-Nr.	Artikel
	036.60.VHL.15.100	Vierkant 15 Ausrichtlineal

036.60.VHL.55.100	Vierkant 25 Ausrichtlineal	1 St.
-------------------	----------------------------	-------

	<b>Vierkanthalter</b> <ul style="list-style-type: none"> <li>• Kompatibel mit ITS®*Spannsystem der Erowa AG</li> <li>• Vorderteil Mat. 1.2083, gehärtet, mit Chipvorbereitung</li> <li>• Original Referenzelemente</li> <li>• Anschlagshöhe 40 mm</li> </ul>	
	Artikel-Nr.	Artikel
	036.60.VHE.15.101Alu	Vierkanthalter 15 mit Aluunterbau E

	<b>Vierkanthalter</b> <ul style="list-style-type: none"> <li>• Kompatibel mit ITS®*Spannsystem der Erowa AG</li> <li>• Vorderteil Mat. 1.2083, gehärtet, mit Chipvorbereitung</li> <li>• Anschlagshöhe 40 mm</li> </ul>	
	Artikel-Nr.	Artikel
	036.60.VHE.25.101Alu	Vierkanthalter 25 mit Aluunterbau E

# Spannzapfen



## Spannzapfen

- Kompatibel mit ITS®\* Spannsystem der Erowa AG
- Für automatischen Wechsel, bewegliches Ringstück

Artikel-Nr.	Artikel	Menge
036.60.SZE.10.101	Spannzapfen Schraube mit Spülbohrung	1 St.
036.60.SZE.10.110	Spannzapfen Schraube mit Spülbohrung (10 St.)	1 Satz
036.60.SZE.10.150	Spannzapfen Schraube mit Spülbohrung (50 St.)	1 Satz
Artikel-Nr.	Artikel	Menge
036.60.SZE.10.102	Spannzapfen Schraube ohne Spülbohrung	1 St.
036.60.SZE.10.122	Spannzapfen Schraube ohne Spülbohrung (10 St.)	1 Satz
Artikel-Nr.	Artikel	Menge
036.60.SZE.10.104	Spannzapfen Schraube mit Spülbohrung (Ø 4,8 mm)	1 St.



## Ringstück für Spannzapfen

- Mat. 1.2083, gehärtet

Artikel-Nr.	Artikel	Menge
036.60.SZE.10.500	Ringstück für Spannzapfen	1 St.



## Spannzapfen

- Kompatibel mit 3R®\*
- Für automatischen Wechsel, mit Sicherungsring

Artikel-Nr.	Artikel	Menge
036.60.SZR.10.101	Spannzapfen lang	1 St.
036.60.SZR.10.110	Spannzapfen lang (10 Stück)	1 Satz
036.60.SZR.10.150	Spannzapfen lang (50 Stück)	1 Satz



## Spannzapfen

- Kompatibel mit 3R®\*
- Für automatischen Wechsel, mit Sicherungsring

Artikel-Nr.	Artikel	Menge
036.60.SZR.20.101	Spannzapfen kurz	1 St.
036.60.SZR.20.110	Spannzapfen kurz (10 Stück)	1 Satz
036.60.SZR.20.150	Spannzapfen kurz (50 Stück)	1 Satz





## Sicherungsring

- Kompatibel mit 3R®\*


Artikel-Nr.	Artikel	Menge
036.60.SZR.10.200	Sicherungsring R	1 St.


# Zentrierbleche, Zubehör


	<b>Zentrierblech 50</b> <ul style="list-style-type: none"> <li>• Kompatibel mit ITS®* Spansystem der Erowa AG</li> <li>• Mit Stützfüßen</li> </ul>		
	Artikel-Nr.	Artikel	Menge
	036.60.BS-BL.50	Zentrierblech 50 mit Stützfüßen	1 St.
	036.60.BS-BL.50-50	Zentrierblech 50 mit Stützfüßen (50 Stück)	1 Satz


	<b>Zentrierblech 100</b> <ul style="list-style-type: none"> <li>• Kompatibel mit ITS®* Spansystem der Erowa AG</li> <li>• Mit Stützfüßen</li> </ul>		
	Artikel-Nr.	Artikel	Menge
	036.60.BS-BL.100	Zentrierblech 100 mit Stützfüßen	1 St.
	036.60.BS-BL.100-40	Zentrierblech 100 mit Stützfüßen (40 Stück)	1 Satz

	<b>Elektrodenbox</b> <ul style="list-style-type: none"> <li>• Box für je 20 Elektroden</li> <li>• Verpackungseinheit 50 Stück</li> </ul>		
	Artikel-Nr.	Artikel	Menge
	036.60.EB.15	Elektrodenbox 20fach schwarz 15 x 15 (50 Stück)	1 Satz
	036.60.EB.25	Elektrodenbox 20fach schwarz 25 x 25 (50 Stück)	1 Satz

	<b>Systemständer für Elektrodenhalter</b> <ul style="list-style-type: none"> <li>• Verpackungseinheit 20 Stück</li> </ul>		
	Artikel-Nr.	Artikel	Menge
	036.60.BS-EST-1E	Systemständer (20 Stück)	1 Satz

	<b>Systemständer 12fach</b>		
	Artikel-Nr.	Artikel	Menge
	036.60.BS-EST-2E	Systemständer 12fach	1 St.

	<b>Chip</b>		
	Artikel-Nr.	Artikel	Menge
	036.60.Chip	Chip	1 St.

	<b>Chipbrücke</b>		
	Artikel-Nr.	Artikel	Menge
	036.60.ChipBr	Chip mit Brücke	1 St.

# 3D Taster



## 3D Taster

- Kompatibel mit 3R®\*
- Original Referenzelement
- Dieser Taster eignet sich zum automatischen Ausmessen von Werkstücken in CNC-Senkerodiermaschinen mit Messzyklus
- Taster starr
- Messkugel Ø 1 mm, Ø 2 mm, Ø 3 mm, Ø 4 mm, Ø 5 mm

Artikel-Nr.	Artikel	Menge
036.60.MTR.01.101	3D Messtaster R MK Ø 1 mm	1 St.
036.60.MTR.02.101	3D Messtaster R MK Ø 2 mm	1 St.
036.60.MTR.03.101	3D Messtaster R MK Ø 3 mm	1 St.
036.60.MTR.04.101	3D Messtaster R MK Ø 4 mm	1 St.
036.60.MTR.05.101	3D Messtaster R MK Ø 5 mm	1 St.



## 3D Taster

- Kompatibel mit ITS®\* Spannsystem der Erowa AG
- Original Referenzelement
- Dieser Taster eignet sich zum automatischen Ausmessen von Werkstücken in CNC-Senkerodiermaschinen mit Messzyklus
- Taster starr
- Messkugel Ø 1 mm, Ø 2 mm, Ø 3 mm, Ø 4 mm, Ø 5 mm

Artikel-Nr.	Artikel	Menge
036.60.MTE.01.101	3D Messtaster E MK Ø 1 mm	1 St.
036.60.MTE.02.101	3D Messtaster E MK Ø 2 mm	1 St.
036.60.MTE.03.101	3D Messtaster E MK Ø 3 mm	1 St.
036.60.MTE.04.101	3D Messtaster E MK Ø 4 mm	1 St.
036.60.MTE.05.101	3D Messtaster E MK Ø 5 mm	1 St.



## 3D Taster Tischtaster

- Dieser Taster eignet sich zum automatischen Ausmessen von Werkstücken in CNC-Senkerodiermaschinen mit Messzyklus
- Taster starr, Magnetfuß
- Messkugel Ø 1 mm, Ø 2 mm, Ø 3 mm, Ø 4 mm, Ø 5 mm

Artikel-Nr.	Artikel	Menge
036.60.MTT.01.101	3D Messtaster MK Ø 1 mm	1 St.
036.60.MTT.02.101	3D Messtaster MK Ø 2 mm	1 St.
036.60.MTT.03.101	3D Messtaster MK Ø 3 mm	1 St.
036.60.MTT.04.101	3D Messtaster MK Ø 4 mm	1 St.
036.60.MTT.05.101	3D Messtaster MK Ø 5 mm	1 St.



## Ersatztaster

- HM-Kugeltaster Ø 1 mm, Länge 20 mm
- HM-Kugeltaster Ø 2 mm, Ø 3 mm, Ø 4 mm, Ø 5 mm, Länge 56 mm
- Anschraubgewinde M4

Artikel-Nr.	Artikel	Menge
036.60.HKT.01.101	Ersatztaster Ø 1 mm	1 St.
036.60.HKT.01.102	Ersatztaster Ø 2 mm	1 St.
036.60.HKT.01.103	Ersatztaster Ø 3 mm	1 St.
036.60.HKT.01.104	Ersatztaster Ø 4 mm	1 St.
036.60.HKT.01.105	Ersatztaster Ø 5 mm	1 St.

# 3D Taster Überfahrerschutz



## 3D Taster Überfahrerschutz

- Kompatibel mit 3R®\*
- Original Referenzelement
- Dieser Taster eignet sich zum automatischen Ausmessen von Werkstücken in CNC-Senkerodiermaschinen mit Messzyklus
- Taster federnd gelagert
- Messkugel Ø 1 mm, Ø 2 mm, Ø 3 mm, Ø 4 mm, Ø 5 mm

Artikel-Nr.	Artikel	Menge
036.60.MTR.01.301	3D Messtaster R Überfahrerschutz MK Ø 1 mm	1 St.
036.60.MTR.02.301	3D Messtaster R Überfahrerschutz MK Ø 2 mm	1 St.
036.60.MTR.03.301	3D Messtaster R Überfahrerschutz MK Ø 3 mm	1 St.
036.60.MTR.04.301	3D Messtaster R Überfahrerschutz MK Ø 4 mm	1 St.
036.60.MTR.05.301	3D Messtaster R Überfahrerschutz MK Ø 5 mm	1 St.



## 3D Taster Überfahrerschutz

- Kompatibel mit ITS®\* Spannsystem der Erowa AG
- Original Referenzelement
- Dieser Taster eignet sich zum automatischen Ausmessen von Werkstücken in CNC-Senkerodiermaschinen mit Messzyklus
- Taster federnd gelagert
- Messkugel Ø 1 mm, Ø 2 mm, Ø 3 mm, Ø 4 mm, Ø 5 mm

Artikel-Nr.	Artikel	Menge
036.60.MTE.01.301	3D Messtaster E Überfahrerschutz MK Ø 1 mm	1 St.
036.60.MTE.02.301	3D Messtaster E Überfahrerschutz MK Ø 2 mm	1 St.
036.60.MTE.03.301	3D Messtaster E Überfahrerschutz MK Ø 3 mm	1 St.
036.60.MTE.04.301	3D Messtaster E Überfahrerschutz MK Ø 4 mm	1 St.
036.60.MTE.05.301	3D Messtaster E Überfahrerschutz MK Ø 5 mm	1 St.



## Angußhalter

- Kompatibel mit ITS®\* Spannsystem der Erowa AG
- Richtfläche für Sonderwinkel
- Bohrung 8 mm mittig zum System
- Mit Chipvorbereitung
- Original Referenzelement
- Nonius 1°

Artikel-Nr.	Artikel	Menge
036.60.BS-A8.101	Angußhalter E	1 St.



## Angußhalter

- Kompatibel mit 3R®\*
- Richtfläche für Sonderwinkel
- Bohrung 8 mm mittig zum System
- Mit Chipvorbereitung
- Original Referenzelement
- Nonius 1°

Artikel-Nr.	Artikel	Menge
036.60.BS-A9.101	Angußhalter R	1 St.

# Adapter



## Adapter zu Münze

- Kompatibel mit 3R®\*
- Original Referenzelement

Artikel-Nr.	Artikel	Menge
036.60.BS-R-Münze	Adapter R zu Münze	1 St.



## Adapter zu Münze

- Kompatibel mit ITS®\* Spannsystem der Erowa AG
- Original Referenzelement

Artikel-Nr.	Artikel	Menge
036.60.BS-E-Münze	Adapter E zu Münze	1 St.



## Adapter R zu E

- Kompatibel mit 3R®\*
- Original Referenzelement

Artikel-Nr.	Artikel	Menge
036.60.BS-R-E	Adapter R zu E	1 St.



## Adapter E zu R

- Kompatibel mit ITS®\* Spannsystem der Erowa AG
- Original Referenzelement

Artikel-Nr.	Artikel	Menge
036.60.BS-E-R	Adapter E zu R	1 St.



## Adapter Hirschmann zu E

- Kompatibel mit ITS®\* Spannsystem der Erowa AG
- Original Referenzelement

Artikel-Nr.	Artikel	Menge
036.60.BS-H-E	Adapter Hirschmann zu E	1 St.



## Adapter E zu Hirschmann

- Kompatibel mit ITS®\* Spannsystem der Erowa AG

Artikel-Nr.	Artikel	Menge
036.60.BS-E-Hirschmann	Adapter E zu Hirschmann	1 St.



# Spannfutter



## Spannfutter 50

- Rostbeständig
- Spannkraft max. 4000 N

Artikel-Nr.	Artikel	Menge
036.60.BS-E-SFK	Spannfutter 50	1 St.
036.60.BS-E-SFKP	Spannfutter 50 auf Platte	1 St.



## Spannfutter 100

- Rostbeständig
- Spannkraft max. 10.000 N

Artikel-Nr.	Artikel	Menge
036.60.BS-E-SF	Spannfutter 100	1 St.
036.60.BS-E-SFP	Spannfutter 100 auf Platte	1 St.



## Spannfutter 148

- Rostbeständig
- Spannkraft max. 10.000 N

Artikel-Nr.	Artikel	Menge
036.60.BS-E-FTB	Spannfutter 148	1 St.



## Spannfutter R Ø 75 mm

- Spannung mit Inbusschlüssel
- Bauhöhe Z-Auflage 27 mm
- Ø 75 mm
- 3Punkt Spannmechanismus

Artikel-Nr.	Artikel	Menge
036.60.BS-R-FT	Spannfutter R Ø 75 mm	1 St.



## Spannfutter R Ø 100 mm

- Spannung mit Hebel
- Bauhöhe Z-Auflage 27 mm
- Ø 100 mm

Artikel-Nr.	Artikel	Menge
036.60.SFR-100	Spannfutter R Ø 100 mm	1 St.



## Winkelblock

- Rostbeständig
- Mat. 1.2083, gehärtet

Artikel-Nr.	Artikel	Menge
036.60.BS-E-WB	Winkelblock	1 St.
036.60.BS-E-WBS	Winkelblock mit Spannfutter	1 St.

# Kontrolldorn, Spülverteiler uvm.



## Kontrolldorn lang

- Kompatibel mit ITS®\* Spannsystem der Erowa AG
- Zum Ausrichten der Spannfutter Mittigkeit und Rundlauf
- Original Referenzelement

Artikel-Nr.	Artikel	Menge
036.60.BS-MDL-E	Kontrolldorn lang E	1 St.



## Kontrolldorn kurz

- Kompatibel mit ITS®\* Spannsystem der Erowa AG
- Zum Ausrichten der Spannfutter in allen Achsen, Ermitteln der Nullpunkte
- Original Referenzelement

Artikel-Nr.	Artikel	Menge
036.60.BS-MD-E	Kontrolldorn kurz E	1 St.



## Kontrolldorn kurz

- Kompatibel mit 3R®\*
- Zum Ausrichten der Spannfutter in allen Achsen, Ermitteln der Nullpunkte
- Original Referenzelement

Artikel-Nr.	Artikel	Menge
036.60.BS-MD-R	Kontrolldorn kurz R	1 St.



## Spülverteiler

Artikel-Nr.	Artikel	Menge
036.60.SPV.10.100	Spülverteiler	1 St.



## Mikroskop

- Kompatibel mit ITS®\* Spannsystem der Erowa AG
- Kompatibel mit 3R®\*
- Vergrößerung 40fach oder 75fach
- Mit LED-Beleuchtung, mittig justierbar

Artikel-Nr.	Artikel	Menge
036.60.ZHM.10.100	Mikroskop mit 20 mm Schaft	1 St.
036.60.ZHM.10.200	Mikroskop R	1 St.
036.60.ZHM.10.300	Mikroskop E	1 St.



## Schaft Ø 20 mm

Artikel-Nr.	Artikel	Menge
036.60.S02/20/25	Schaft Ø 20 mm Länge 25 (30 Stück)	1 Satz
036.60.S02/20/50	Schaft Ø 20 mm Länge 50 (30 Stück)	1 Satz
036.60.S02/20/100	Schaft Ø 20 mm Länge 100 (10 Stück)	1 Satz
036.60.322/50E	Schaft Ø 20 mm Länge 50 autom. Wechsel (30 Stück)	1 Satz

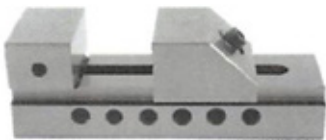
# Schraubstöcke, Prägehalter, Prägestempel



## Schraubstock (rostbeständig)

- Spannweite = 100 mm
- Backenbreite = 75 mm
- Backenhöhe = 35 mm

Artikel-Nr.	Artikel	Menge
036.60.BS-PS-100	Schraubstock 100 rostbeständig	1 St.



## Präzision Niederzug Schraubstock (nicht rostbeständig)

- Parallelität 0.005/100 mm
- Rechtwinkeligkeit 0.005
- Durchgehärtet HRC58-62 und geschliffen
- BB = Backenbreite, BH = Backenhöhe, SP = Spannweite

Artikel-Nr.	Artikel	Menge
036.60.SR-25	Schraubstock BB = 25, BH = 9, SP = 22, L = 65	1 St.
036.60.SR-36	Schraubstock BB = 36, BH = 20, SP = 40, L = 100	1 St.
036.60.SR-38	Schraubstock BB = 38, BH = 20, SP = 44, L = 105	1 St.
036.60.SR-50	Schraubstock BB = 50, BH = 25, SP = 65, L = 140	1 St.
036.60.SR-63	Schraubstock BB = 63, BH = 32, SP = 85, L = 175	1 St.
036.60.SR-73	Schraubstock BB = 73, BH = 35, SP = 100, L = 190	1 St.
036.60.SR-80	Schraubstock BB = 80, BH = 40, SP = 100, L = 200	1 St.
036.60.SR-88	Schraubstock BB = 88, BH = 40, SP = 125, L = 235	1 St.
036.60.SR-100	Schraubstock BB = 100, BH = 45, SP = 125, L = 245	1 St.
036.60.SR-125	Schraubstock BB = 125, BH = 50, SP = 160, L = 285	1 St.
036.60.SR-150	Schraubstock BB = 150, BH = 50, SP = 200, L = 330	1 St.
036.60.SR-150-A	Schraubstock BB = 150, BH = 50, SP = 250, L = 380	1 St.
036.60.SR-150-B	Schraubstock BB = 150, BH = 40, SP = 300, L = 430	1 St.



## Prägehalter

Artikel-Nr.	Artikel	Menge
036.60.BS-PR-15/37	Prägehalter 15 x 15 x 37	1 St.
036.60.BS-PR-15/57	Prägehalter 15 x 15 x 57	1 St.
036.60.BS-PR-25/40	Prägehalter 25 x 25 x 40	1 St.
036.60.BS-PR-25/65	Prägehalter 25 x 25 x 65	1 St.



## Prägestempel

Artikel-Nr.	Artikel	Menge
036.60.BS-PS-15	Prägestempel 15	1 St.
036.60.BS-PS-25	Prägestempel 25	1 St.



## Prägehalter 15 auf Spannsystem

- Kompatibel mit ITS®\* Spannsystem der Erowa AG
- Mit Chipvorbereitung

Artikel-Nr.	Artikel	Menge
036.60.BS-PH-15	Prägehalter 15 auf Spannsystem	1 St.

# Kupfer-Elektrodenrohlinge



## Kupfer-Elektrodenrohlinge

- Für Vierkanthalter 15 x 15 und 25 x 25
- Gezogenes Profil
- Anschlagflächen und Fase winkelig gefräst

Artikel-Nr.	Artikel	Menge
036.60.BS-R-15/15/80	ECU Rohlinge 15 x 15 x 80 (40 Stück)	1 Satz
036.60.BS-R-25/90	ECU Rohlinge 25 x 25 x 90 (24 Stück)	1 Satz



## Vierkant-Elektrodenrohlinge 15 x 15 mm abgesetzt


Artikel-Nr.	Artikel	Menge
036.60.BS-RA-15/25/25/30	Kupfer Kopf 25 x 25 x 30 (12 Stück)	1 Satz
036.60.BS-RA-15/25/25/50	Kupfer Kopf 25 x 25 x 50 (12 Stück)	1 Satz
036.60.BS-RA-15/30/30/30	Kupfer Kopf 30 x 30 x 30 (12 Stück)	1 Satz
036.60.BS-RA-15/30/30/50	Kupfer Kopf 30 x 30 x 50 (12 Stück)	1 Satz
036.60.BS-RA-15/35/35/30	Kupfer Kopf 35 x 35 x 30 (12 Stück)	1 Satz
036.60.BS-RA-15/35/35/50	Kupfer Kopf 35 x 35 x 50 (12 Stück)	1 Satz
036.60.BS-RA-15/40/40/30	Kupfer Kopf 40 x 40 x 30 (12 Stück)	1 Satz
036.60.BS-RA-15/40/40/50	Kupfer Kopf 40 x 40 x 50 (12 Stück)	1 Satz



## Vierkant-Elektrodenrohlinge 25 x 25 mm abgesetzt

Artikel-Nr.	Artikel	Menge
036.60.BS-RA-25/30/25	Kupfer Kopf 30 x 30 x 25 (12 Stück)	1 Satz
036.60.BS-RA-25/30/45	Kupfer Kopf 30 x 30 x 45 (12 Stück)	1 Satz
036.60.BS-RA-25/35/25	Kupfer Kopf 35 x 35 x 25 (12 Stück)	1 Satz
036.60.BS-RA-35/35/45	Kupfer Kopf 35 x 35 x 45 (12 Stück)	1 Satz
036.60.BS-RA-25/40/25	Kupfer Kopf 40 x 40 x 25 (12 Stück)	1 Satz
036.60.BS-RA-25/40/45	Kupfer Kopf 40 x 40 x 45 (12 Stück)	1 Satz
036.60.BS-RA-25/50/45	Kupfer Kopf 50 x 50 x 45 (12 Stück)	1 Satz

# Alu- und Stahlpaletten



**Alu Ausrichtplatte Ø 148**

- Kompatibel mit ITS®\*Spannsystem der Erowa AG
- Mit Spannzapfen
- Zum Ausrichten der Spannfutter mit allen Achsen, Ermitteln der Nullpunkte

Artikel-Nr.	Artikel	Menge
036.60.BS-E-AP	Alu Ausrichtpalette Ø 148	1 St.



**Alu Palette Ø 148 mit Zentrierblech**

- Kompatibel mit ITS®\*Spannsystem der Erowa AG
- Mit Chipvorbereitung
- Bauhöhe 40 mm

Artikel-Nr.	Artikel	Menge
036.60.PL/AL/148	Alu Palette Ø 148 mit Zentrierblech	1 St.



**Alu Palette Ø 148 mit Lochraster und Gewinde M10**

- Kompatibel mit ITS®\*Spannsystem der Erowa AG
- Mit Chipvorbereitung
- Bauhöhe 40 mm
- Gewinde M10 Lochrasterabstand 25 mm und Passbohrungen 10H7


Artikel-Nr.	Artikel	Menge
036.60.PL/AL/148R	Alu Palette Ø 148 mit Zentrierblech und Raster	1 St.



**Stahlpalette Ø 148 rostbeständig mit G-Zentrierplatte**

- Kompatibel mit ITS®\*Spannsystem der Erowa AG
- Mit Chipvorbereitung
- Bauhöhe 40 mm

Artikel-Nr.	Artikel	Menge
036.60.PL/Inox/148	Stahlpalette Ø 148 rostbeständig mit G-Zentrierplatte	1 St.



**Stahlpalette Ø 148 rostbeständig mit G-Zentrierplatte mit Lochraster und Gewinde M10**

- Kompatibel mit ITS®\*Spannsystem der Erowa AG
- Mit Chipvorbereitung
- Bauhöhe 40 mm
- Gewinde M10 Lochrasterabstand 25 mm und Passbohrungen 10H7

Artikel-Nr.	Artikel	Menge
036.60.PL/Inox/148R	Stahlpalette Ø 148 rostbest. m. G-Zentrierplatte u. Raster	1 St.



**Stahlpalette Ø 148 rostbeständig für Langschraubstöcke**

- Kompatibel mit ITS®\*Spannsystem der Erowa AG
- Mit Chipvorbereitung
- Bauhöhe 40 mm

Artikel-Nr.	Artikel	Menge
036.60.PL/Inox/148 L	Stahlpalette Ø 148 rostbest. für Langschraubstöcke	1 St.

# Magnet-, Alu-, T-Nut- und Raster-Paletten

	<b>Magnetpalette 320 x 320 zum Erodieren</b>						
	<ul style="list-style-type: none"> <li>• Kompatibel mit ITS®* Spannsystem der Erowa AG</li> <li>• Grundkörper Aluminium</li> <li>• Gewicht 29 kg</li> <li>• Haltekraft ca. 100 N/cm<sup>2</sup></li> <li>• Querpolteilung: 1,4+0,5 mm, Ecken mit 40 mm x 45°</li> </ul>						
	<table border="1"> <thead> <tr> <th>Artikel-Nr.</th> <th>Artikel</th> <th>Menge</th> </tr> </thead> <tbody> <tr> <td>036.60.BS-MA-100</td> <td>Erodiermagnet 320 x 320 x 45, 100N</td> <td>1 St.</td> </tr> </tbody> </table>	Artikel-Nr.	Artikel	Menge	036.60.BS-MA-100	Erodiermagnet 320 x 320 x 45, 100N	1 St.
Artikel-Nr.	Artikel	Menge					
036.60.BS-MA-100	Erodiermagnet 320 x 320 x 45, 100N	1 St.					

	<b>Magnetpalette 320 x 320 zum Fräsen</b>						
	<ul style="list-style-type: none"> <li>• Kompatibel mit ITS®* Spannsystem der Erowa AG</li> <li>• Grundkörper Stahl</li> <li>• Gewicht 38 kg</li> <li>• Haltekraft ca. 150 N/cm<sup>2</sup></li> <li>• Querpolteilung: 11+4mm, Ecken mit 40 mm x 45°</li> </ul>						
	<table border="1"> <thead> <tr> <th>Artikel-Nr.</th> <th>Artikel</th> <th>Menge</th> </tr> </thead> <tbody> <tr> <td>036.60.BS-MA-150</td> <td>Fräsmagnet 320 x 320 x 45, 150N</td> <td>1 St.</td> </tr> </tbody> </table>	Artikel-Nr.	Artikel	Menge	036.60.BS-MA-150	Fräsmagnet 320 x 320 x 45, 150N	1 St.
Artikel-Nr.	Artikel	Menge					
036.60.BS-MA-150	Fräsmagnet 320 x 320 x 45, 150N	1 St.					

	<b>Alupalette 320 x 320 Blank</b>						
	<ul style="list-style-type: none"> <li>• Kompatibel mit ITS®* Spannsystem der Erowa AG</li> <li>• Grundkörper Aluminium</li> <li>• Bauhöhe 40 mm</li> </ul>						
	<table border="1"> <thead> <tr> <th>Artikel-Nr.</th> <th>Artikel</th> <th>Menge</th> </tr> </thead> <tbody> <tr> <td>036.60.Pal.320.Blank</td> <td>Alupalette 320 x 320 Blank</td> <td>1 St.</td> </tr> </tbody> </table>	Artikel-Nr.	Artikel	Menge	036.60.Pal.320.Blank	Alupalette 320 x 320 Blank	1 St.
Artikel-Nr.	Artikel	Menge					
036.60.Pal.320.Blank	Alupalette 320 x 320 Blank	1 St.					

	<b>T-Nut Palette 320 x 320</b>						
	<ul style="list-style-type: none"> <li>• Kompatibel mit ITS®* Spannsystem der Erowa AG</li> <li>• Grundkörper Aluminium</li> <li>• Bauhöhe 40 mm</li> <li>• 4 Stück T-Nuten 10H7 mm, Abstand 75 mm</li> </ul>						
	<table border="1"> <thead> <tr> <th>Artikel-Nr.</th> <th>Artikel</th> <th>Menge</th> </tr> </thead> <tbody> <tr> <td>036.60.Pal.320.T-Nut</td> <td>T-Nut Palette 320 x 320</td> <td>1 St.</td> </tr> </tbody> </table>	Artikel-Nr.	Artikel	Menge	036.60.Pal.320.T-Nut	T-Nut Palette 320 x 320	1 St.
Artikel-Nr.	Artikel	Menge					
036.60.Pal.320.T-Nut	T-Nut Palette 320 x 320	1 St.					

	<b>Raster Palette 320 x 320 12F7</b>						
	<ul style="list-style-type: none"> <li>• Kompatibel mit ITS®* Spannsystem der Erowa AG</li> <li>• Grundkörper Aluminium</li> <li>• Bauhöhe 40 mm</li> <li>• Mit Gewindeeinsätzen Stahl M12 und Rasterbohrungen Ø 12F7 mm, Abstand 50 mm</li> </ul>						
	<table border="1"> <thead> <tr> <th>Artikel-Nr.</th> <th>Artikel</th> <th>Menge</th> </tr> </thead> <tbody> <tr> <td>036.60.Pal.320.12F</td> <td>Palette 320 x 320 mit M12 und Buchsen Raster 50 mm</td> <td>1 St.</td> </tr> </tbody> </table>	Artikel-Nr.	Artikel	Menge	036.60.Pal.320.12F	Palette 320 x 320 mit M12 und Buchsen Raster 50 mm	1 St.
Artikel-Nr.	Artikel	Menge					
036.60.Pal.320.12F	Palette 320 x 320 mit M12 und Buchsen Raster 50 mm	1 St.					

# Raster-Paletten, Gripper und Griffe



**Raster Palette 320 x 320 Stahlplatte**

- Kompatibel mit ITS®\* Spannsystem der Erowa AG
- Grundkörper Aluminium
- Bauhöhe 40 mm
- Gehärtet; Raster 50 mm, M8, rostbeständig


Artikel-Nr.	Artikel	Menge
036.60.Pal.320.PI	Raster Palette 320 x 320 Stahl	1 St.



**Alu-Raster Palette 320 x 320**

- Kompatibel mit ITS®\* Spannsystem der Erowa AG
- Grundkörper Aluminium
- Bauhöhe 40 mm
- Mit HELICOIL M12, Raster 50 mm

Artikel-Nr.	Artikel	Menge
036.60.Pal.320.Raster50	Alu-Raster Palette 320 x 320 mit M12 Helicoil	1 St.



**Gripper für Paletten**

- Kompatibel mit ITS®\* Spannsystem der Erowa AG
- Mit Schrauben

Artikel-Nr.	Artikel	Menge
036.60.GRA.200.1	Gripper für Paletten	1 St.
036.60.GMA.200.1	Gripper für Magnetpaletten	1 St.



**Griffe für Paletten**

- Kompatibel mit ITS®\* Spannsystem der Erowa AG
- Mit Schrauben

Artikel-Nr.	Artikel	Menge
036.60.TRA.200.1	Griffe für Paletten (2 Stück)	1 Satz

# Kupfer Gewindeelektroden

## Kupfer Gewindeelektroden Planetär mit Spülbohrung

L = Gesamtlänge, 11 = Gewindelänge, d1 = Ø Gewinde, d2 = Ø Bohrung, d3 = Ø Schaft

Artikel-Nr.	L	11	d1	d2	d3	Steigung
036.60.CuM 2,0	80	50	1,4	0,4	1,4	0,4
036.60.CuM 2,5	80	50	1,9	0,7	2	0,45
036.60.CuM 2,0oB	80	50	1,4	-	1,4	0,4
036.60.CuM 2,5oB	80	50	1,9	-	2	0,45
036.60.CuM 3	80	50	2,3	0,7	3	0,5
036.60.CuM 3 links	80	50	2,3	0,7	3	0,5
036.60.CuM 3,5	80	50	2,5	1	2,5	0,6
036.60.CuM 4	80	50	2,9	0,7	3	0,7
036.60.CuM 4,5	80	50	-	-	-	-
036.60.CuM 4 x 120	120	80	2,9	0,7	3	0,7
036.60.CuM 5	120	80	3,7	0,95	3,8	0,8
036.60.CuM 5 links	120	80	3,7	0,95	3,8	0,8
036.60.CuM 6	120	80	4,5	1,1	4,5	1
036.60.CuM 6 links	120	80	4,5	1,1	4,5	1
036.60.CuM 8	120	80	5,9	2,5	6	1,25
036.60.CuM 8 links	120	80	5,9	2,5	6	1,25
036.60.CuM 10	120	80	7,9	4	8	1,5
036.60.CuM 10 links	120	80	7,9	4	8	1,5
036.60.CuM 12	120	80	10	5	10	1,75
036.60.CuM 12 links	120	80	10	5	10	1,75
036.60.CuM 14	120	80	11,4	5,8	12	2
036.60.CuM 16	120	80	13,7	7,5	14	2
036.60.CuM 16 links	120	80	13,7	7,5	14	2
036.60.CuM 18	120	80	14	7,5	14	2,5
036.60.CuM 20	120	80	17	8	17	2,5
036.60.CuM 24	120	80	20	10	20	3
036.60.CuM 27	120	80	-	-	20	3
036.60.CuM 30	120	80	-	-	20	3,5

## Kupfer Gewindeelektroden Feingewinde mit Spülbohrung

L = Gesamtlänge, 11 = Gewindelänge, d1 = Ø Gewinde, d2 = Ø Bohrung, d3 = Ø Schaft

Artikel-Nr.	L	11	d1	d2	d3	Steigung
036.60.CuM 2,5 x 0,35	80	50	1,9	0,7	2	0,35
036.60.CuM 3 x 0,35	80	50	2,3	0,7	3	0,35
036.60.CuM 4 x 0,35	80	50	2,9	0,7	3	0,35
036.60.CuM 4 x 0,5	80	50	2,9	0,7	3	0,5
036.60.CuM 4 x 0,50 links	80	50	2,9	0,7	3	0,5
036.60.CuM 5 x 0,50	120	80	3,7	0,95	3,8	0,5
036.60.CuM 5 x 0,75	120	80	3,7	0,95	3,8	0,75
036.60.CuM 6 x 0,50	120	80	4,5	1,1	4,5	0,5
036.60.CuM 6 x 0,75	120	80	4,5	1,1	4,5	0,75
036.60.CuM 8 x 0,5	120	80	5,9	2,5	6	0,5
036.60.CuM 8 x 0,5 links	120	80	5,9	2,5	6	0,5
036.60.CuM 8 x 0,75	120	80	5,9	2,5	6	0,75
036.60.CuM 8 x 1	120	80	5,9	2,5	6	1
036.60.CuM 10 x 0,75	120	80	7,9	4	8	0,75
036.60.CuM 10 x 1	120	80	7,9	4	8	1
036.60.CuM 10 x 1 links	120	80	7,9	4	8	1
036.60.CuM 10 x 1,5	120	80	7,9	4	8	1,25
036.60.CuM 12 x 0,75	120	80	10	5	10	0,75
036.60.CuM 12 x 1 links	120	80	10	5	10	1
036.60.CuM 12 x 1,0	120	80	10	5	10	1,25
036.60.CuM 12 x 1,25	120	80	10	5	10	1,25
036.60.CuM 12 x 1,5	120	80	10	5	10	1,5
036.60.CuM 12 x 1,5 links	120	80	10	5	10	1,5
036.60.CuM 14 x 0,5	120	80	11,4	5,8	12	0,5
036.60.CuM 14 x 1,0	120	80	11,9	5,8	12	1



# Kupfer Gewindeelektroden

## Kupfer Gewindeelektroden Feingewinde mit Spülbohrung

L = Gesamtlänge, 11 = Gewindelänge, d1 = Ø Gewinde, d2 = Ø Bohrung, d3 = Ø Schaft

Artikel-Nr.	L	11	d1	d2	d3	Steigung
036.60.CuM 14 x1,25	120	80	11,9	5,8	12	1,25
036.60.CuM 14 x 1,5	120	80	11,9	5,8	12	1,5
036.60.CuM 14 x 1,5 links	120	80	11,9	5,8	12	1,5
036.60.CuM 16 x 1	120	80	13,8	7,5	14	1
036.60.CuM 16 x 1,5	120	80	13,8	7,5	14	1,5
036.60.CuM 16 x 1,5 links	120	80	13,8	7,5	14	1,5
036.60.CuM 18 x 1	120	80	-	-	-	1
036.60.CuM 18 x 1,5	120	80	-	-	-	1,5
036.60.CuM 20 x 1,0	120	80	-	-	-	1
036.60.CuM 20 x 1,5	120	80	-	-	-	1,5
036.60.CuM 22 x 1,0	120	80	-	-	-	1
036.60.CuM 24 x 1,5	120	80	20	10	20	1,5
036.60.CuM 24 x 2	120	80	20	10	20	2
036.60.CuM 30 x 1,5	120	80	-	-	-	1,5

## Kupfer Gewindeelektroden Zoll mit Spülbohrung

L = Gesamtlänge, 11 = Gewindelänge, d1 = Ø Gewinde, d2 = Ø Bohrung, d3 = Ø Schaft

Artikel-Nr.	L	11	d1	d2	d3
036.60.CuG 1/16"	120	80	-	-	-
036.60.CuG 1/8"	120	80	8	4	8
036.60.CuG 1/4"	120	80	10	5	10
036.60.CuG 1/4" links	120	80	10	5	10
036.60.CuG 3/8"	120	80	14	7,5	14
036.60.CuG 1/2"	120	80	17	8	17
036.60.CuG 3/4"	120	80	23	10	20
036.60.CuG 1"	120	80	30	10	20

## Gewindeelektroden amerikanisches Gewinde

L = Gesamtlänge, 11 = Gewindelänge, d1 = Ø Gewinde, d2 = Ø Bohrung, d3 = Ø Schaft

Artikel-Nr.	L	11	d1	d2	d3
036.60.8-32.UNC	-	-	-	-	-
036.60.1/2"-20.UNF	-	-	-	-	-
036.60.1/4"-20.UNC	-	-	-	-	-
036.60.1/4"-20.UNC.Wocu	-	-	-	ohne	-
036.60.1/4"-32.UNC	-	-	-	-	-
036.60.1/4"-32.UNEF	-	-	-	-	-
036.60.10-24.UNC	-	-	-	-	-
036.60.10-32.UNF.Wocu	-	-	-	ohne	-
036.60.10-32.UNF	-	-	-	-	-
036.60.3/4"-16.UNF	-	-	-	-	-
036.60.3/8"-16.UNC	-	-	-	-	-
036.60.4-40.UNC.Wocu	-	-	-	ohne	-
036.60.5/16"-18.UNC	-	-	-	-	-
036.60.5/16"-24.UNF	-	-	-	-	-
036.60.5/8"-18.UNF	-	-	-	-	-
036.60.6-32.UNC.Wocu	-	-	-	ohne	-
036.60.6-32.UNC	-	-	-	-	-
036.60.7/16"-20.UNF	-	-	-	-	-
036.60.7/8"-14.UNF	-	-	-	-	-
036.60.9/16"-18.UNF	-	-	-	-	-

# Wolframkupfer Gewindeelektroden

## Wolframkupfer Gewindeelektroden Planetär mit Spülbohrung

L = Gesamtlänge, 11 = Gewindelänge, d1 = Ø Gewinde, d2 = Ø Bohrung, d3 = Ø Schaft

Artikel-Nr.	L	11	d1	d2	d3	Steigung
036.60.WoCu M2	60	30	1,4	0,4	1,4	0,4
036.60.WoCu M2,5	85	50	1,9	0,8	2	0,45
036.60.WoCu M2x0,35	-	-	-	-	-	0,35
036.60.WoCu M3	85	50	2	0,8	2	0,5
036.60.WoCu M3,5	85	60	-	-	-	-
036.60.WoCu M4x0,35	85	60	3	0,8	3	0,35
036.60.WoCu M4x0,5	85	60	3	0,8	3	0,5
036.60.WoCu M4	85	60	3	0,8	3	0,7
036.60.WoCu M5	85	60	4	1,6	4	0,8
036.60.WoCu M6	85	60	5	2,3	4,5	1
036.60.WoCu M8	85	60	6	2,5	6	1,25
036.60.WoCu M8x1	85	60	6	2,5	6	1
036.60.WoCu M10	85	60	8	3	8	1,5
036.60.WoCu M10x1	85	60	8	3	8	1
036.60.WoCu M12	85	60	10	2,8	10	1,75
036.60.WoCu M14	85	60	11,4	5,8	12	2
036.60.WoCu M16	85	60	13,7	7,5	14	2
036.60.WoCu M18	85	60	14	7,5	14	2,5
036.60.WoCu M20	85	60	17	8	17	2,5

## Wolframkupfer Gewindeelektroden Planetär ohne Spülbohrung

L = Gesamtlänge, 11 = Gewindelänge, d1 = Ø Gewinde, d3 = Ø Schaft

Artikel-Nr.	L	11	d1	d3	Steigung
036.60.WoCu M1,4	35	15	0,9	1	0,3
036.60.WoCu M1,6	35	15	1	1	0,35
036.60.WoCu M1,8	35	15	1	1	0,35
036.60.WoCu M2k	60	30	1,4	1,4	0,4
036.60.WoCu M2,5k	85	50	1,9	2	0,45
036.60.WoCu M3k	85	50	2	2	0,5
036.60.WoCu M4k	85	60	3	3	0,7
036.60.WoCu M4x0,35k	85	60	3	3	0,35
036.60.WoCu M4x0,5	85	60	3	3	0,5
036.60.WoCu M5k	85	60	4	4	0,8
036.60.WoCu M6k	85	60	4,5	4,5	1
036.60.WoCu M8k	85	60	6	6	1,25
036.60.WoCu M8x0,75k	85	60	6	6	0,75
036.60.WoCu M10k	85	60	8	8	1,5
036.60.WoCu M10x1k	85	60	8	8	1,5
036.60.WoCu M12k	85	60	10	10	1,75
036.60.WoCu M14k	85	60	12	12	2
036.60.WoCu M16k	85	60	13,7	14	2
036.60.WoCu M18k	85	60	14	14	2,5

## Wolframkupfer Gewindeelektroden Orbital (Untermaß)

L = Gesamtlänge, 11 = Gewindelänge, d1 = Ø Gewinde, d2 = Ø Bohrung, d3 = Ø Schaft

Artikel-Nr.	L	11	d1	d2	d3	Steigung
036.60.WoCu M3 Orbital	-	-	-	-	-	-
036.60.WoCu M3k Orbital	-	-	-	ohne	-	-
036.60.WoCu M4 Orbital	-	-	-	-	-	-
036.60.WoCu M4k Orbital	-	-	-	ohne	-	-
036.60.WoCu M5 Orbital	-	-	-	-	-	-
036.60.WoCu M5k Orbital	-	-	-	ohne	-	-
036.60.WoCu M6 Orbital	-	-	-	-	-	-
036.60.WoCu M6k Orbital	-	-	-	ohne	-	-
036.60.WoCu M8 Orbital	-	-	-	-	-	-
036.60.WoCu M8k Orbital	-	-	-	ohne	-	-
036.60.WoCu M10 Orbital	-	-	-	-	-	-
036.60.WoCu M12 Orbital	-	-	-	-	-	-

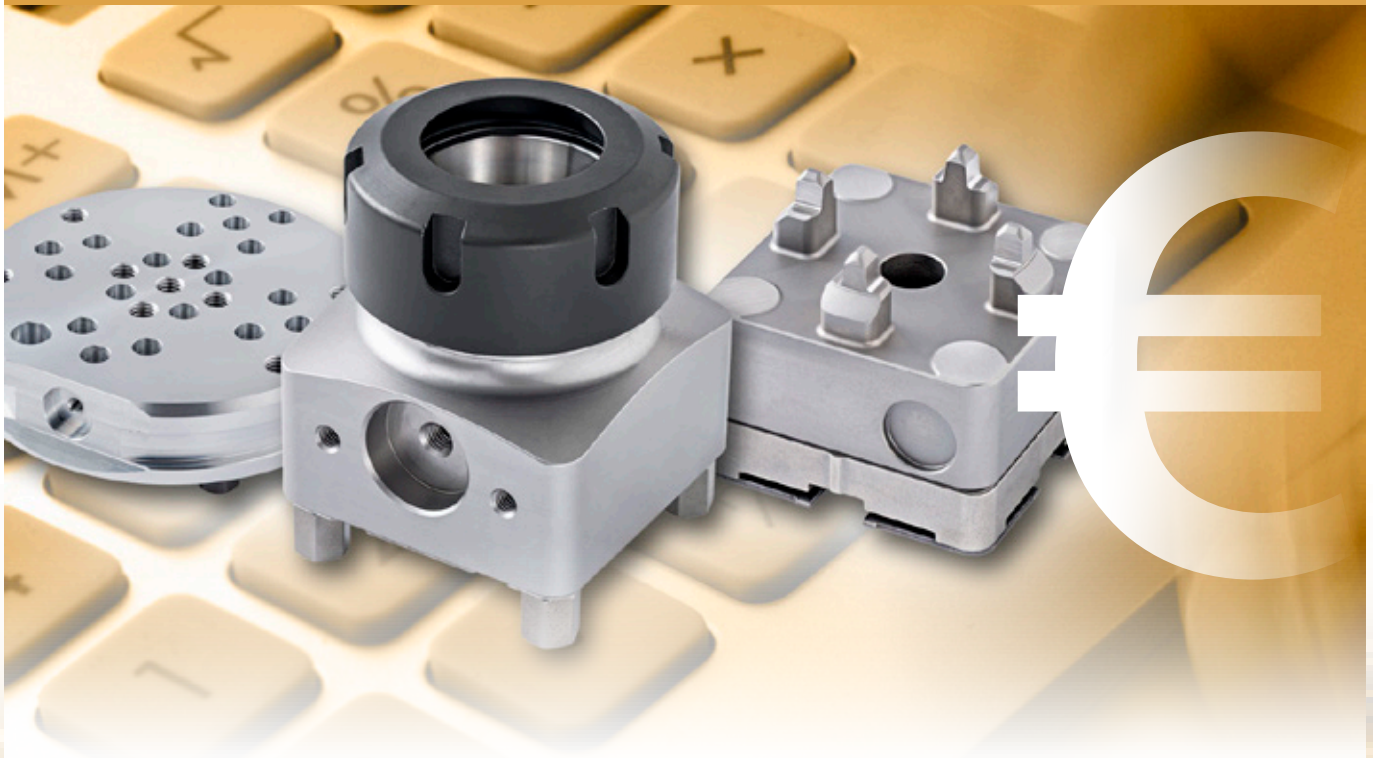
# Graphit Gewindeelektroden

## Graphit Gewindeelektroden ohne Spülbohrung

L = Gesamtlänge, 11 = Gewindelänge, d1 = Ø Gewinde, d3 = Ø Schaft

Artikel-Nr.	L	11	d1	d3	Steigung
036.60.GR M4	75	50	-	-	-
036.60.GR M5	75	50	-	-	-
036.60.GR M6	75	50	-	-	-
036.60.GR M8	75	50	-	-	-
036.60.GR M10	75	50	-	-	-
036.60.GR M12	75	50	-	-	-

## Spannmittel-Preisübersicht?



**Unsere Preisliste zum HUBER Spannmittel-Programm halten wir für Sie herstellerabhängig immer auf dem aktuellen Stand.**

**Bitte fordern Sie bei Ihrem zuständigen Fachberater oder unter [info@edm-huber.de](mailto:info@edm-huber.de) weitere Informationen an.**

# HUBER – MASSGESCHNEIDERTER SERVICE, MASCHINEN UND ZUBEHÖR!

- Neu- und Gebrauchsmaschinen für die Draht-, Senk-, Startloch- und Microerosion, Schleif- und Strahltechnik
- Schnelle Verfügbarkeit durch umfangreiche Lagerhaltung
- Beratung, Vorführung, Testbearbeitung im eigenem Vorführzentrum
- Eigene Applikations- und Servicetechniker
- Maschinenaufstellung, Inbetriebnahme, Wartung
- 24h Service/24h Hotline
- Kompetente Beratung durch jahrzehntelange Erfahrung und ausgebildetes Fachpersonal
- Reparaturservice
- Ersatz- und Verschleißteilelager
- Umweltservice
- Lieferservice
- Ständige Weiterentwicklung durch die Lösung kundenspezifischer Anforderungen

