



CAMISAS Y BLUSAS

**DESDE ESTILOS BUSINESS Y CASUAL HASTA LOS LOOKS
MÁS ELEGANTES Y FORMALES**

Las camisas y blusas de Russell cubren una gama
de necesidades tan diversa como tu equipo.



CAMISA POPELÍN

La combinación perfecta entre elegancia y versatilidad, nuestras camisetas de popelina están hechas para disfrutar de un estilo atemporal y la máxima comodidad en cualquier ocasión.

CAMISA POPELÍN FÁCIL CUIDADO

934·935·924



EC Easy Care

MATERIAL / PESO

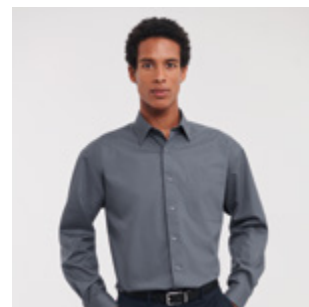
65 % poliéster,
35 % popelín de algodón
Blanco: 110 g/m², Colores: 105 g/m²

EMPAQUE

Paquete 1/Caja 12

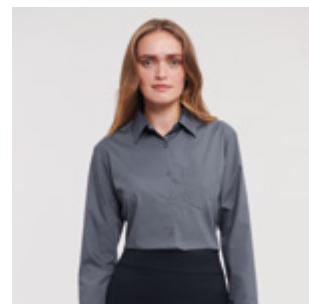
934M CAMISA DE HOMBRE DE POPELÍN MANGA LARGA Y FÁCIL CUIDADO DE POLIÉSTER Y ALGODÓN · CORTE CLÁSICO · TALLAS S-4XL

- » De fácil cuidado
- » Bolsillo a la izquierda en el pecho
- » Doblado curvado
- » Cuello Kent rígido
- » Canesú trasero con tablas laterales
- » Puños redondeados ajustables con 2 botones



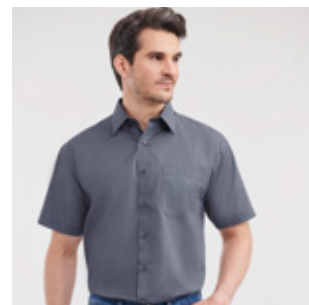
934F CAMISA DE MUJER DE POPELÍN MANGA LARGA Y FÁCIL CUIDADO DE POLIÉSTER Y ALGODÓN · CORTE CLÁSICO · TALLAS XS-4XL

- » De fácil cuidado
- » Bolsillo a la izquierda en el pecho
- » Doblado curvado
- » Cuello clásico
- » Puños redondeados ajustables con 2 botones



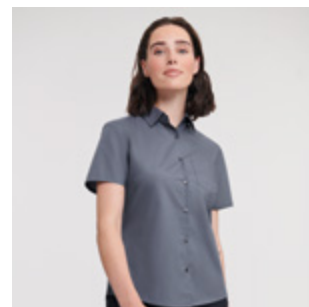
935M CAMISA DE HOMBRE DE POPELÍN MANGA CORTA Y FÁCIL CUIDADO DE POLIÉSTER Y ALGODÓN · CORTE CLÁSICO · TALLAS S-4XL

- » De fácil cuidado
- » Bolsillo a la izquierda en el pecho
- » Doblado curvado
- » Cuello Kent rígido
- » Canesú trasero con tablas laterales



935F CAMISA DE MUJER DE POPELÍN MANGA CORTA Y FÁCIL CUIDADO DE POLIÉSTER Y ALGODÓN · CORTE CLÁSICO · TALLAS XS-4XL

- » De fácil cuidado
- » Bolsillo a la izquierda en el pecho
- » Doblado curvado
- » Cuello clásico



924M CAMISA ENTALLADA DE HOMBRE DE POPELÍN MANGA LARGA Y FÁCIL CUIDADO DE POLIÉSTER Y ALGODÓN · CORTE ENTALLADO · TALLAS S-4XL

- » De fácil cuidado
- » Doblado curvado
- » Cuello Kent rígido
- » Puños redondeados ajustables con 2 botones, con ojales para gemelos opcionales



924F CAMISA ENTALLADA DE MUJER DE POPELÍN MANGA LARGA Y FÁCIL CUIDADO DE POLIÉSTER Y ALGODÓN · CORTE AJUSTADO · TALLAS XS-4XL

- » De fácil cuidado
- » Doblado curvado
- » Elegante diseño del canesú
- » Solapa oculta
- » Pinzas en el dobladillo del pecho y en el panel trasero para un corte ajustado
- » Pespunte decorativo sobre las pinzas
- » Puños redondeados con 2 botones



CAMISA SLIM FIT FÁCIL CUIDADO

946·947



EC Easy Care

MATERIAL / PESO

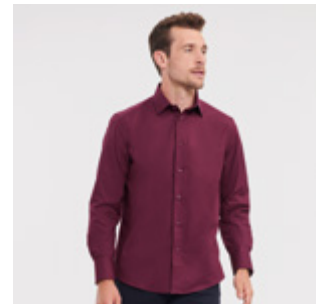
97% algodón, 3% popelín de elastán
140 g/m²

EMPAQUE

Paquete 1/Caja 12

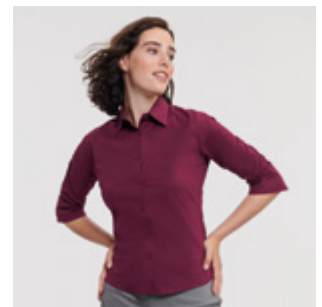
946M CAMISA DE HOMBRE SLIM FIT MANGA LARGA DE FÁCIL CUIDADO CORTE AJUSTADO · TALLAS S-4XL

- » De fácil cuidado
- » Doblado curvado
- » Cuello Nuevo-Kent rígido
- » Puños en ángulo con dos botones y un botón en la abertura de la manga



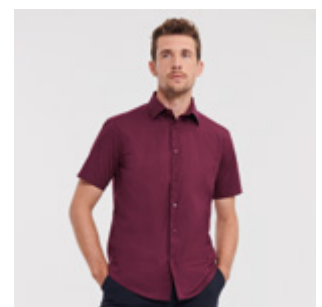
946F CAMISA DE MUJER SLIM FIT MANGA 3/4 DE FÁCIL CUIDADO CORTE AJUSTADO · TALLAS XS-2XL

- » De fácil cuidado
- » Doblado curvado
- » Pinzas en el dobladillo del pecho y en el panel trasero para un corte ajustado
- » Elegante manga tres cuartos con puños abiertos



947M CAMISA DE HOMBRE SLIM FIT MANGA CORTA DE FÁCIL CUIDADO CORTE AJUSTADO · TALLAS S-4XL

- » De fácil cuidado
- » Doblado curvado
- » Cuello Nuevo-Kent rígido



CAMISA POPELÍN ALGODÓN PURO FÁCIL CUIDADO

936



EC Easy Care

MATERIAL / PESO

100 % popelín de algodón
Blanco: 120 g/m², Colores: 125 g/m²

EMPAQUE

Paquete 1/Caja 12

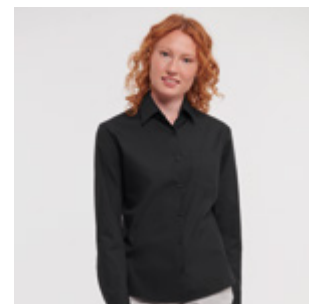
936M CAMISA DE HOMBRE DE POPELÍN MANGA LARGA FÁCIL CUIDADO DE ALGODÓN PURO · CORTE CLÁSICO · TALLAS S-4XL

- » De fácil cuidado
- » Bolsillo a la izquierda en el pecho
- » Cuello Kent clásico
- » Canesú trasero con tablas laterales
- » Puños redondeados ajustables con 2 botones
- » Doblado inferior recto



936F CAMISA DE MUJER DE POPELÍN MANGA LARGA FÁCIL CUIDADO DE ALGODÓN PURO · CORTE CLÁSICO · TALLAS XS-4XL

- » De fácil cuidado
- » Bolsillo a la izquierda en el pecho
- » Cuello clásico
- » Puños redondeados ajustables con 2 botones
- » Doblado curvado



CAMISA ULTIMATE STRETCH

960



EC Easy Care



MATERIAL / PESO

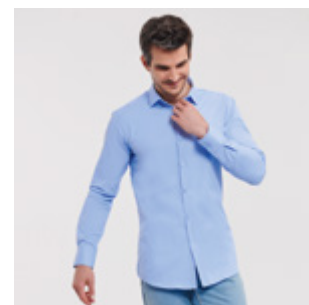
75 % algodón, 25 % elastomultiéster (fibra LYCRA® T400®)
Blanco: 125 g/m², Colores: 130 g/m²

EMPAQUE

Paquete 1/Caja 12

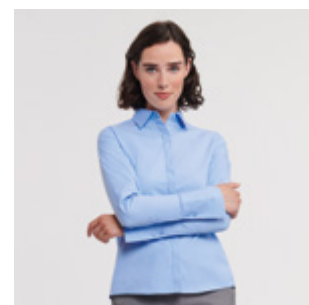
960M CAMISA ULTIMATE STRETCH DE MANGA LARGA DE HOMBRE CORTE AJUSTADO · TALLAS S-4XL

- » De fácil cuidado, tejido duradero y corte más largo
- » Excelente conservación de la forma para un ajuste duradero
- » Pinzas en la espalda para un mejor ajuste
- » Control de humedad para aportar frescura y comodidad
- » Cuello Nuevo-Kent rígido
- » Puños rectangulares ajustables con 2 botones, con ojales para gemelos opcionales



960F CAMISA ULTIMATE STRETCH DE MANGA LARGA DE MUJER CORTE AJUSTADO · TALLAS XS-4XL

- » De fácil cuidado, tejido duradero y corte más largo
- » Excelente conservación de la forma para un ajuste duradero
- » Control de humedad para aportar frescura y comodidad
- » Cuello moderno y limpio
- » Corte princesa
- » Puños mosqueteros con cierre de un solo botón con tapeta de la manga más larga





|

CAMISAS OXFORD

Nuestra gama Oxford ofrece un estilo ideal para todo el mundo con un aspecto elegante a la vez que consistente.

|

CAMISA OXFORD

922·923·932·933



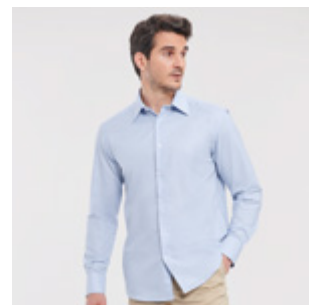
EC Easy Care

MATERIAL / PESO
100 % algodón
130 g/m²

EMPAQUE
Paquete 1/Caja 12

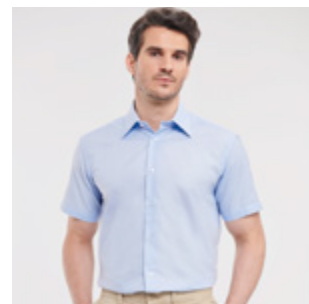
922M CAMISA DE HOMBRE ENTALLADA DE TEJIDO OXFORD DE FÁCIL CUIDADO Y MANGA LARGA · CORTE ENTALLADO · TALLAS S-4XL

- » De fácil cuidado
- » Doblado curvado
- » Cuello Kent rígido
- » Puños redondeados ajustables con 2 botones, con ojales para gemelos opcionales



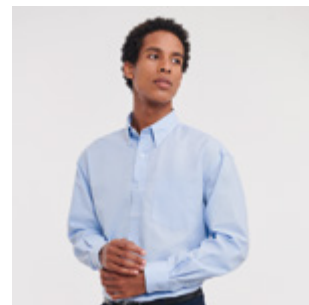
923M CAMISA ENTALLADA DE HOMBRE DE TEJIDO OXFORD DE FÁCIL CUIDADO Y MANGA CORTA · CORTE ENTALLADO · TALLAS S-4XL

- » De fácil cuidado
- » Doblado curvado
- » Cuello Kent rígido



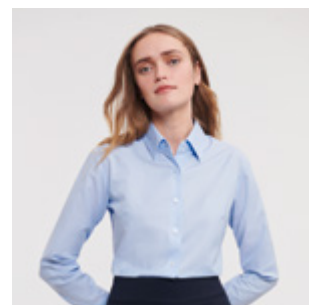
932M CAMISA DE HOMBRE DE TEJIDO OXFORD DE FÁCIL CUIDADO Y MANGA LARGA · CORTE CLÁSICO · TALLAS S-6XL

- » De fácil cuidado
- » Doblado curvado
- » Cuello abotonado
- » Canesú trasero con tablas laterales
- » Bolsillo a la izquierda en el pecho
- » Puños redondeados ajustables con 2 botones



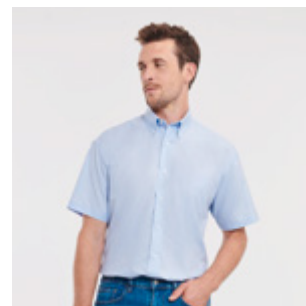
932F CAMISA DE MUJER ENTALLADA DE TEJIDO OXFORD DE FÁCIL CUIDADO Y MANGA LARGA · CORTE ENTALLADO · TALLAS XS-6XL

- » De fácil cuidado
- » Doblado curvado
- » Cuello con forma clásica y botones
- » Pinzas en el pecho y en la espalda para un corte entallado
- » Puños redondeados ajustables con 2 botones



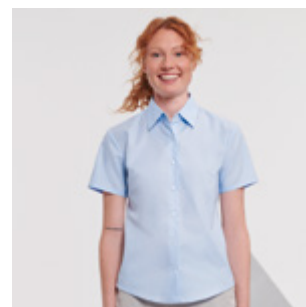
933M CAMISA DE HOMBRE DE TEJIDO OXFORD FÁCIL CUIDADO Y MANGA CORTA · CORTE CLÁSICO · TALLAS S-6XL

- » De fácil cuidado
- » Doblado curvado
- » Cuello abotonado
- » Canesú trasero con tablas laterales
- » Bolsillo a la izquierda en el pecho



933F CAMISA DE MUJER DE ENTALLADA TEJIDO OXFORD DE FÁCIL CUIDADO Y MANGA CORTA · CORTE ENTALLADO · TALLAS XS-6XL

- » De fácil cuidado
- » Doblado curvado
- » Cuello abotonado
- » Pinzas en la espalda para un mejor ajuste
- » Bolsillo a la izquierda en el pecho
- » Puños redondeados ajustables con 2 botones



933M



933F



922M • 932F



CAMISAS HERRINGBONE

Nuestra camisa Herringbone es versátil y resistente, por lo que ofrece la combinación ideal de estilo y durabilidad.

CAMISA HERRINGBONE

964·962·963



MATERIAL / PESO

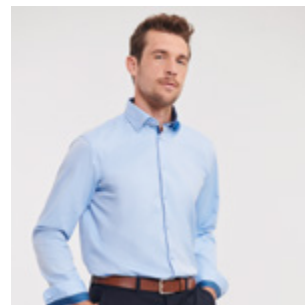
84 % algodón, 16 % poliéster
Blanco: 125 g/m², Colores: 130 g/m²

EMPAQUE

Paquete 1/Caja 12

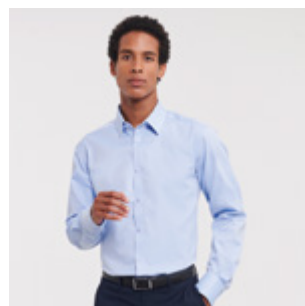
964M CAMISA HERRINGBONE CONTRASTE CON CORTE ENTALLADO MANGA LARGA PARA HOMBRE · CORTE ENTALLADO · TALLAS S-4XL

- » De fácil cuidado
- » Corte más largo y solapa estrecha
- » Doblado curvado
- » Con botón debajo del cuello
- » Modernos contrastes: puños (interior), cuello (interior) con vivos en contraste
- » Colores en contraste en el ojal del puño y el ojal inferior
- » Pinzas en la espalda para un mejor ajuste



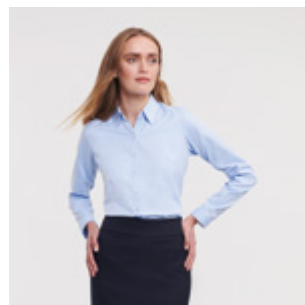
962M CAMISA HERRINGBONE DE MANGA LARGA DE HOMBRE CORTE ENTALLADO · TALLAS S-4XL

- » De fácil cuidado
- » Corte más largo
- » Solapa estrecha
- » No se transparenta
- » Doblado curvado
- » Cuello Kent rígido
- » Puños redondeados ajustables con 2 botones, con ojales para gemelos opcionales



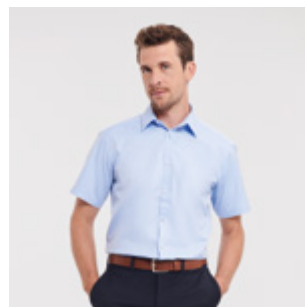
962F CAMISA HERRINGBONE DE MANGA LARGA DE MUJER CORTE ENTALLADO · TALLAS XS-4XL

- » De fácil cuidado
- » Corte más largo
- » Solapa estrecha
- » No se transparenta
- » Doblado curvado
- » Cuello moderno y limpio
- » Pinzas en el pecho y en el dobladillo delantero y trasero
- » Elegantes puños estrechos con abertura alargada



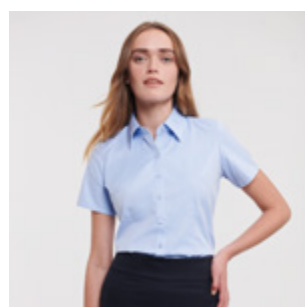
963M CAMISA HERRINGBONE DE MANGA CORTA DE HOMBRE CORTE ENTALLADO · TALLAS S-4XL


- » De fácil cuidado
- » Corte más largo
- » Solapa estrecha
- » No se transparenta
- » Doblado curvado
- » Cuello Kent rígido



963F CAMISA HERRINGBONE DE MANGA CORTA DE MUJER CORTE ENTALLADO · TALLAS XS-4XL

- » De fácil cuidado
- » Corte más largo
- » Solapa estrecha
- » No se transparenta
- » Doblado curvado
- » Cuello moderno y limpio
- » Pinzas en el pecho y en el dobladillo delantero y trasero





CAMISA ULTIMATE SIN PLANCHADO

Descubre el lujo de nuestra camiseta premium de alta gama. Hemos creado una prenda que realmente no necesita planchado, con un diseño contemporáneo exquisito y elegante, confeccionada en algodón compacto de alta calidad.

CAMISA ULTIMATE SIN PLANCHADO

956·957·958



MATERIAL / PESO

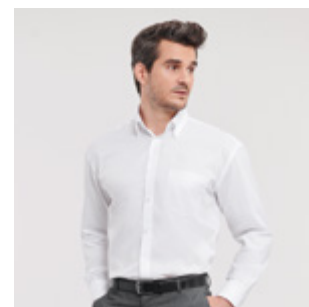
100 % micro-sarga de algodón
120 g/m²

EMPAQUE

Paquete 1/Caja 12

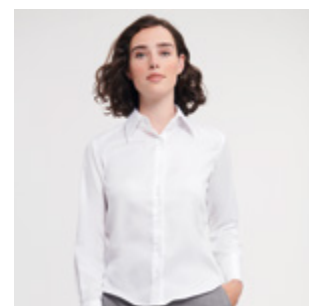
956M CAMISA ULTIMATE DE HOMBRE DE MANGA LARGA QUE NO NECESITA PLANCHADO · CORTE CLÁSICO · TALLAS S-4XL

- » De fácil cuidado
- » No necesita planchado
- » Doblado curvado
- » Cuello abotonado
- » Canesú trasero con tablas laterales
- » Bolsillo a la izquierda en el pecho
- » Puños en ángulo muy actuales, ajustables con dos botones y ojales para gemelos opcionales



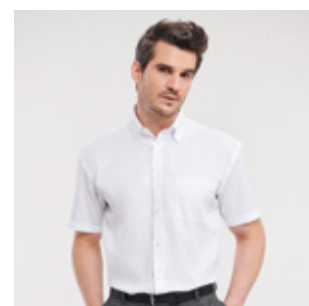
956F CAMISA ULTIMATE DE MUJER DE MANGA LARGA QUE NO NECESITA PLANCHADO · CORTE ENTALLADO · TALLAS XS-4XL

- » De fácil cuidado
- » No necesita planchado
- » Doblado curvado
- » Cuello con picos largos, moderno e informal
- » Cierre con doble botón
- » Puños mosqueteros con cierre de un solo botón, con solapa de la manga más grande y ojales para los gemelos opcionales



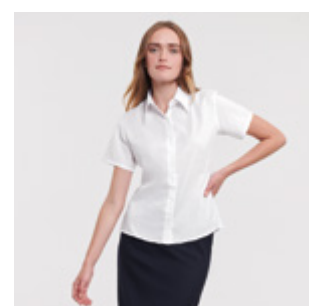
957M CAMISA ULTIMATE DE HOMBRE DE MANGA CORTA QUE NO NECESITA PLANCHADO · CORTE CLÁSICO · TALLAS S-4XL

- » De fácil cuidado
- » No necesita planchado
- » Doblado curvado
- » Cuello abotonado
- » Canesú trasero con tablas laterales
- » Bolsillo a la izquierda en el pecho



957F CAMISA ULTIMATE DE MUJER DE MANGA CORTA QUE NO NECESITA PLANCHADO · CORTE ENTALLADO · TALLAS XS-4XL

- » De fácil cuidado
- » No necesita planchado
- » Doblado curvado
- » Cuello con picos largos, moderno e informal
- » Cierre con doble botón



958M CAMISA ULTIMATE DE HOMBRE DE MANGA LARGA ENTALLADA QUE NO NECESITA PLANCHADO · CORTE ENTALLADO · TALLAS S-4XL

- » De fácil cuidado
- » No necesita planchado
- » Doblado curvado
- » Cuello Kent rígido
- » Modernos puños en ángulo ajustables, con dos botones y ojales para gemelos opcionales

