



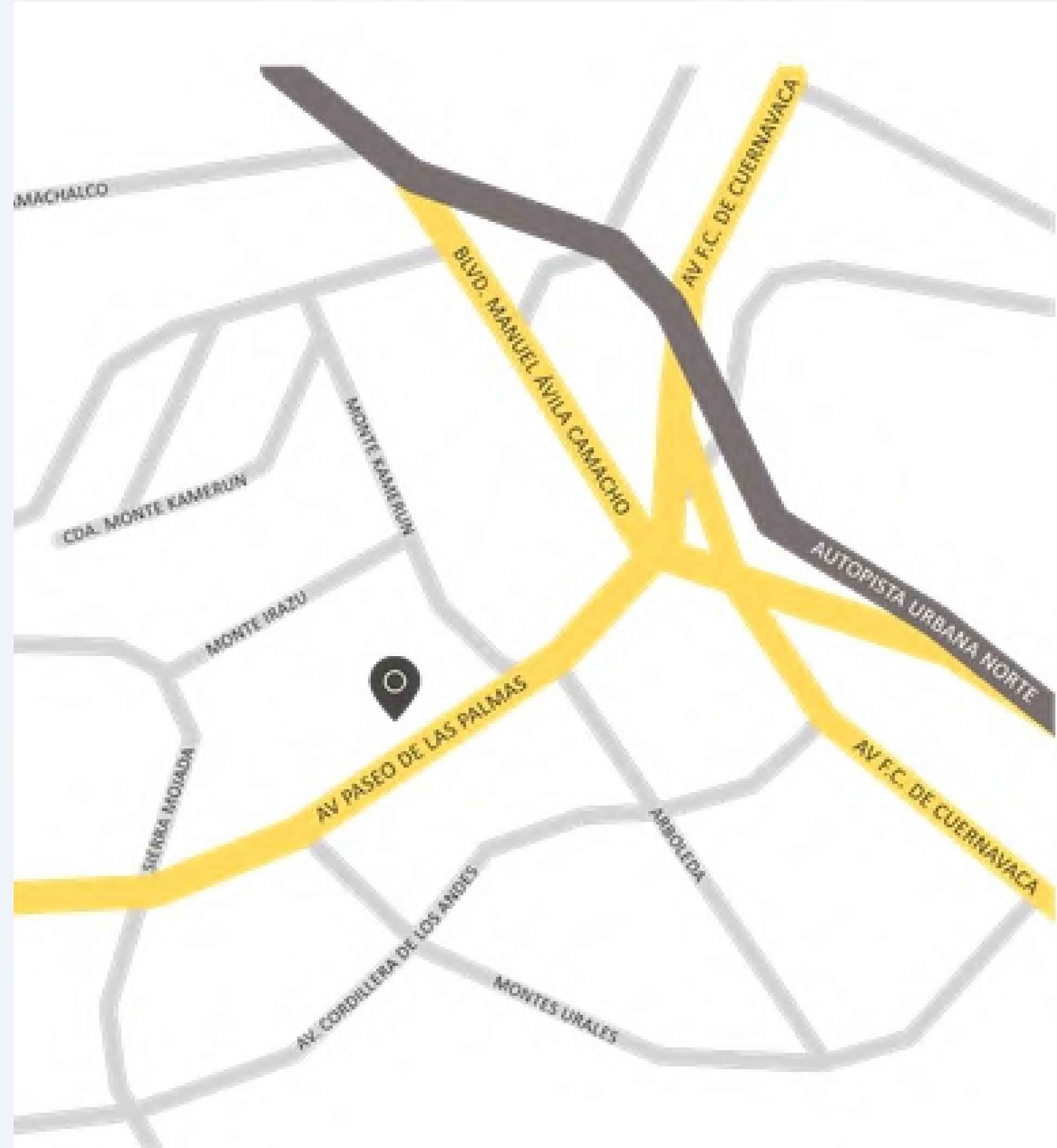
Palmas 239

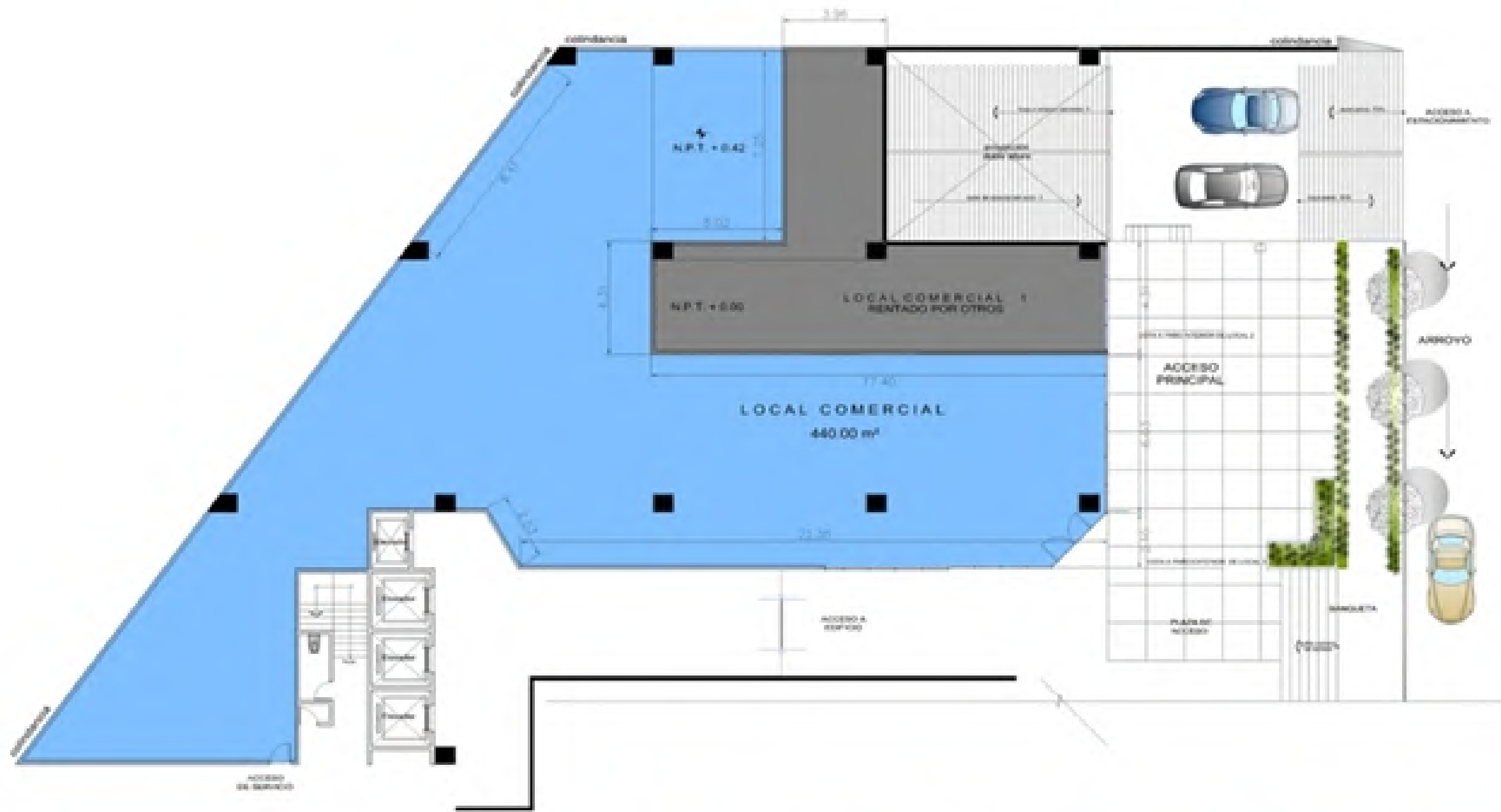
Ciudad de México.

Ubicación

Av. Paseo de las Palmas no. 239, Lomas de Chapultepec.

A una cuadra de periférico Blvd. Manuel Ávila Camacho.





CONDOMINIO PALMAS - LOCAL COMERCIAL
SIN MUROS DIVISORIOS LOCAL DISPONIBLE

LOCAL COMERCIAL

- Se encuentra enlanta baja.
- 6 cajones de estacionamiento a negociar

LOCALES DISPONIBLES

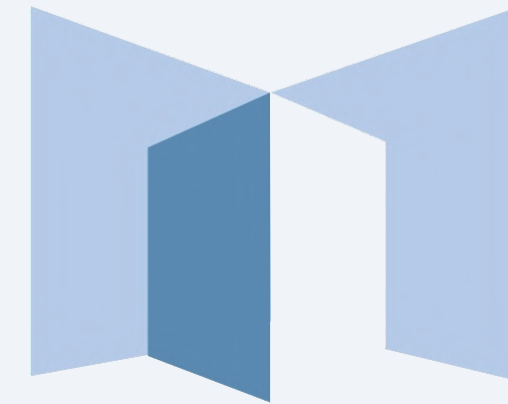
Local	Área	Precio	Renta mensual
1	440 m ²	\$600 por m2	\$264,000

Servicios:

- Seguridad 24 horas.
- Valet parking.



Contacto



grupo **m**
arquitectos

Grupo M Arquitectos

55 5293 8660

55 2560 1451

ventas@grupomarquitectos.com