



serres

Nachhaltigkeitsbericht

2022

Serres Nachhaltigkeitsbericht 2022

Dies ist der zweite Nachhaltigkeitsbericht von Serres. Nachhaltigkeit ist seit vielen Jahren ein wichtiger Teil unserer Geschäftstätigkeit. Dieser Bericht gibt einen Überblick über wesentliche Nachhaltigkeitsthemen in der gesamten Wertschöpfungskette. Serres hat eine Wesentlichkeitsprüfung durchgeführt, um Schwerpunktbereiche in Bezug auf Nachhaltigkeit und wesentliche Offenlegungsthemen zu definieren. Der Bericht unterliegt der Verantwortung des Vorstands von Serres und wird von diesem genehmigt.

Inhaltsverzeichnis

Unternehmensprofil	4	Nachhaltigkeitsprioritäten	17	Energie.....	27
Serres in Kürze.....	5	Kunden und Produkte	18	Emissionen.....	28
2022 in Kürze.....	6	Die Flüssigkeitsmanagementlösungen von Serres	19	Logistik.....	28
Weltweite Präsenz.....	7	Serres Absaugbeutel und Serres Nemo	20	Menschen	29
Zweck und Werte.....	8	Vorteile im und um das Krankenhaus herum.....	21	Wohlbefinden und Engagement der Mitarbeiternden	29
Wertschöpfungskette.....	9	Kohlenstoffbilanz eines 2-l-Serres-Absaugbeutels.....	22	Arbeitssicherheit und Gesundheitsschutz.....	30
Erklärung zur Strategie für nachhaltige Entwicklung	10	CO2-Fußabdruck: Fall Krankenhaus Rotterdam.....	23	Kompetenzentwicklung.....	32
Nachhaltigkeitsrahmen	13	Produktkonformität und -sicherheit	25	Gewinn	33
Nachhaltigkeitsschwerpunkte und -prioritäten.....	14	Planet	26	Verhaltenskodex	33
Managementansatz	16	Materialien.....	26	Geschäftspartner.....	34
		Abfall und Recycling	26	Wirtschaftliche Leistung.....	35
				Berichterstattungsgrundsätze	36

A scenic landscape featuring a mountain peak on the left, a dense forest of evergreen trees in the middle ground, and a calm lake in the foreground. The sky is a clear, light blue. A large, semi-transparent teal circle is centered over the image, containing the text 'Unternehmensprofil' in white, bold, sans-serif font.

Unternehmensprofil

Serres in Kürze

Serres ist ein fortschrittlicher Marktführer bei der Entwicklung intelligenter und nachhaltiger medizinischer Flüssigkeitsmanagementlösungen. Unsere Lösungen für medizinische Absaugung und Abfallentsorgung werden täglich in mehr als 60.000 Betrieben weltweit eingesetzt. Wir teilen die Leidenschaft unserer Kunden für die Patientenversorgung und unterstützen ihre Arbeit mit unübertroffenen Qualitätsprodukten, die Vertrauen in die schwierigsten Bedingungen und Situationen schaffen, in denen es keinen Spielraum für Fehler gibt.

Nachhaltigkeit war von Anfang an ein wesentlicher Bestandteil unserer Geschäftstätigkeit. Wir investieren in nachhaltiges Wachstum und Design und setzen uns dafür ein, ehrgeizige Lösungen für die Herausforderungen von morgen zu entwickeln. Die Sicherheit von Patienten und medizinischem Fachpersonal hat für uns oberste Priorität. Unser Auffangsystem verbessert den Arbeitsablauf, die Sicherheit und die Kosteneffizienz und bietet gleichzeitig eine vielseitige und nachhaltige Wahl für das Auffangen von Patientenflüssigkeit. Unsere Produkte sind so konzipiert, dass sie zusammenarbeiten und ein integriertes geschlossenes Kreislaufsystem schaffen, das den Kontakt mit gesammeltem Blut und Flüssigkeiten verhindert. Unsere Fertigung folgt strengen Verfahren und unsere Produkte werden strengen Tests unterzogen. Infolgedessen liegt unsere Ausfallrate bei nur 1 von einer Million Absaugbeuteln, was ihn zum langlebigsten Absaugbeutel auf dem Markt macht.

Unsere Absaugbeutel haben eine unübertroffene Qualität und sind gleichzeitig die leichtesten und dünnsten auf dem Markt. Sie bieten eine nachhaltige Lösung mit weniger Material, weniger logistischem CO₂ und weniger zu entsorgendem Material.

Unser Absaugbeutel-Entsorgungsgerät Serres Nemo ist eine einzigartige Lösung, die den CO₂-Ausstoß und die Kosten für die Entsorgung von Flüssigkeitsabfällen im Krankenhaus erheblich reduziert.



Eckdaten 2022

Berechnung des Fußabdrucks

Wir haben 2022 die Berechnung des CO₂-Fußabdrucks eines Serres 2 l Absaugbeutels eingeleitet. Zur Bewertung des Lebenszyklus des Absaugbeutels wurde eine umfassende Cradle-to-Grave*-Methode verwendet. Die Berechnung wurde unter Bezugnahme auf das THG-Protokoll und die Normen ISO 14044:2006 durchgeführt, wobei jedoch nur die CO₂-Emissionen berücksichtigt wurden.

Der Kohlenstoff-Fußabdruck des geleerten 2 l Serres Absaugbeutels beträgt 0,20 kg CO₂e und der Kohlenstoff-Fußabdruck des vollen 2 l Serres Absaugbeutels beträgt 0,55 kg CO₂e pro Beutel. Basierend auf den Ergebnissen der Berechnungen des CO₂-Fußabdrucks hat die Verwendung der Nemo-Lösung erhebliche Auswirkungen auf die Emissionen, da sie die Emissionen deutlich reduziert.

*Vom Serres-Produktionsstandort Kauhajoki bis zum Rotterdamer Krankenhaus in den Niederlanden.

CO₂-Fußabdruck eines geleerten 2 l Beutels

0,20 kg
CO₂e

Firmen

Mitarbeitende
ca.
200

Umsatz
35
Mio €

Kunden

Kundenzufriedenheit
94%

Lieferantenanlieferung
97%

Produkte

Recyclingquote
79%

Qualität der Produkte
1,1
ppm

Ausfallrate 1 pro
einer Million

Globale Präsenz

Serres ist Teil der Paree Group, einem Zusammenschluss führender kleiner und mittlerer Wachstumsunternehmen, deren gemeinsame Mission es ist, schon heute einen Beitrag für eine nachhaltigere und gesündere Zukunft zu leisten. Die familiengeführte Paree Group feiert dieses Jahr ihr 50-jähriges Jubiläum.

Serres hat seinen Hauptsitz und zwei Produktionsstätten in Finnland. Unser weltweites Vertriebsnetz unterstützt unsere Kunden in mehr als 50 Märkten. Sie sind unsere strategischen Partner, die lokale Gesundheitsversorgung und Marktkenntnisse repräsentieren. Als unsere erweiterte Familie stellen sie unsere Produktverfügbarkeit sicher und unterstützen unsere Kunden dabei, unser intelligentes und nachhaltiges Portfolio für das Flüssigkeitsmanagement voll auszuschöpfen



Zweck und Werte

Unsere Mission:

Wir setzen uns für die sichersten und nachhaltigsten Flüssigkeitsmanagementlösungen für Patienten und medizinisches Fachpersonal weltweit ein.

Unser Ziel:

Gemeinsam machen wir das chirurgische Flüssigkeitsmanagement sicher, intelligent und nachhaltig.

Wir konzentrieren uns auf unsere Kunden und streben bei allem, was wir tun, stets nach höchster Qualität. Wir haben den Mut zur Veränderung und zum Fortschritt, zeigen unsere Fürsorge, indem wir Kunden, Kollegen und andere Menschen mit Fairness und Respekt behandeln und halten die Nachhaltigkeit im Mittelpunkt unserer Geschäftstätigkeit und unserer Angebotsentwicklung. So stellen wir sicher, dass wir weiterhin zukunftsweisende, nachhaltige und kundenorientierte Lösungen anbieten. Wir sind leidenschaftlich daran interessiert, was wir tun. Dies teilen wir mit den Menschen, die sich Tag für Tag auf unsere Lösungen verlassen. Wir nutzen unser Know-how über intelligentes Flüssigkeitsmanagement zum Wohle der Patienten, damit jeder von uns das tun kann, was er am besten kann, und sich auf das konzentriert, worauf es ankommt.



Wertschöpfungskette

Serres bietet intelligente und nachhaltige Lösungen, die die Umweltauswirkungen sowohl unserer eigenen als auch der unserer Kunden reduzieren.



Die Gestaltung intelligenter, nachhaltigerer Entscheidungen bei der Handhabung von Flüssigkeiten beginnt mit der Betrachtung der Lösung über ihren gesamten Lebenszyklus hinweg sowie der Betrachtung der Abläufe unserer Kunden. Unsere Produkte sollen unsere Kunden dabei unterstützen, ihre Nachhaltigkeitsziele zu erreichen.

Nachhaltigkeit fließt in unsere Designprozesse ein: Eine intelligente Materialstrategie mit weniger Materialien, recycelbaren Rohstoffen, PCV-, Latex- und DEPH-freien Materialien und ein leichtes und faltbares Saugbeuteldesign tragen zur Reduzierung der CO₂-Emissionen bei.

Wir erwarten von unseren Lieferanten, dass sie ihr Engagement für nachhaltige und ethische Praktiken zeigen. Wir beziehen Materialien nur von Lieferanten, deren Qualifikationen wir bestätigt haben.


Da die Fertigung in unseren eigenen Händen liegt, stellen wir eine unübertroffene Produktqualität und -kontrolle sicher und entwickeln unseren eigenen Produktionsprozess kontinuierlich weiter. Wir haben hohe Standards in Bezug auf soziale Verantwortung und das Wohlergehen des Personals gesetzt.

Durch unser platzsparendes Produkt- und Verpackungsdesign minimieren wir den Logistikbedarf und

schaffen Effizienz in den Bereichen Materialfluss, Lagerhaltung und Produktbestandsmanagement in Krankenhäusern.

In den Einrichtungen des Gesundheitswesens, in denen unsere Produkte verwendet werden, bieten sie unübertroffene Schutzvorrichtungen, die vor Verunreinigungen bei der Flüssigkeitssammlung und -entsorgung schützen.

Wir stellen sicher, dass Abfallmaterialien aus unseren eigenen Betrieben angemessen behandelt werden, wobei 79 % der Produktionsabfälle recycelt werden. Serres verpflichtet sich zu verantwortungsvollen Geschäftspraktiken im eigenen Betrieb und bei der Zusammenarbeit mit Geschäftspartnern.



**Stellungnahme
zu einer
nachhaltigen
ntwicklungsstrategie**

Stellungnahme zu einer nachhaltigen Entwicklungsstrategie

Serres hat sich schon immer für Nachhaltigkeit eingesetzt. Unsere Produkte bieten eine unübertroffene, kosteneffiziente, hygienische und sichere Methode zum Auffangen von chirurgischen Flüssigkeiten. Unsere innovativen Lösungen werden täglich bei tausenden chirurgischen Eingriffen auf der ganzen Welt eingesetzt. Das Herzstück unseres Angebots ist ein Einweg-Absaugbeutel aus Kunststoff, der normalerweise nach der Verwendung mit seinem Inhalt verbrannt wird. Das bedeutet, dass das Verfahren Auswirkungen auf die Umwelt hat, die nicht zu vernachlässigen sind.

Bei Serres tragen wir zu einer nachhaltigen Entwicklung bei und unterstützen die nachhaltigen Entwicklungsziele der Vereinten Nationen. Wir sind jedoch der Meinung, dass wir unseren Kunden am meisten helfen können, indem wir die Auswirkungen unserer Produkte auf das Klima reduzieren und zu einer nachhaltigen Gesundheitsversorgung in Städten und Gemeinden beitragen.

Der Gesundheitssektor trägt zu bis zu 15 % der Treibhausgasemissionen bei, wobei über 60 % dieser Emissionen von Arzneimitteln, medizinischer Ausrüstung, Einwegprodukten und anderen Teilen der Lieferkette stammen¹. Wir sehen einen Trend in Krankenhäusern und bei Gesundheitsdienstleistern, die umweltfreundlichere Lösungen sowohl bei der Material- als auch bei der Abfallreduzierung benötigen. Dies wirkt sich nun langsam auf

die Ausschreibungsbedingungen und die Kaufentscheidungen aus, und wir gehen davon aus, dass sich dies in den nächsten 10 Jahren noch deutlich beschleunigen wird.

Im Laufe der Jahre haben wir in die Minimierung des Fußabdrucks über den gesamten Lebenszyklus der Produktnutzung hinweg investiert. Unsere Absaugbeutel sind PVC-frei und enthalten nur eine minimale Materialmenge. Kürzlich haben wir das Serres Nemo-Gerät auf den Markt gebracht, das es Krankenhäusern ermöglicht, den Abfall, der in die Verbrennung geleitet wird, zu minimieren, indem die Flüssigkeit auf automatische und hygienische Weise entsorgt wird. Die Verwendung von Nemo senkt nicht nur den CO₂-Ausstoß um bis zu 64 % gegenüber dem Gesamtfußabdruck und bis zu 97 % ab der Verbrennungsphase², sondern erfüllt auch die Erwartungen der Kunden, die Abfallentsorgungskosten zu senken, da die Energiekosten neue Höhen erreichen und die CO₂-Besteuerung sich auf Krankenhausabfälle auswirkt.

Es wird erwartet, dass die Anzahl der Operationen weltweit bis 2030 jährlich um 5 % steigt. Darüber hinaus wird erwartet, dass minimalinvasive Operationen (MIS) im Vergleich zu offenen Operationen zunehmen werden. In der MIC kann die Flüssigkeitsmenge bis zu zehnmal größer sein als in der Allgemein Chirurgie. Darauf aufbauend gehen wir davon aus, dass die Auffangsysteme jährlich um 6 %³ zunehmen werden.



Nicke Svanvik
Serres Oy
CEO

Der Mangel an Pflegepersonal ist ein globales Phänomen ⁴, und nach der Pandemie neigen die Krankenhäuser zu einer Verlagerung ihres Fokus.

Gewinnung und Bindung von Pflegekräften u. a. durch Investitionen in ein gutes Arbeitsumfeld für Pflegekräfte ⁵. Absaugbeutel-Kanisterlösungen für das Flüssigkeitsmanagement bieten eine sichere und hygienische, aber dennoch kosteneffiziente ⁶ Methode für medizinisches Fachpersonal und erfüllen gleichzeitig die unterschiedlichen aktuellen nationalen Vorschriften zur Abfallentsorgung.

Serres hat vor Kurzem eine neue Strategie auf den Weg gebracht, um all diese Trends zusammenzuführen. In dieser Strategie verpflichten wir uns, die Entwicklung unseres Angebots an nachhaltigen Absaug und Auffanglösungen zusammen mit unseren Partnern und Endverbrauchern zu beschleunigen. Eine der wichtigsten strategischen Initiativen ist – Nachhaltigkeit als Geschäftstreiber – mit der Annahme, dass wir profitables Wachstum vorantreiben können, indem wir in unserem Produktsegment die Führung in diesen Bereichen übernehmen.

Wir erwarten, dass unsere Strategie dazu führt, dass „Nachhaltigkeit in Aktion“ von allen unseren Mitarbeitenden jeden Tag praktiziert wird. Als Kunde, Einkaufsgruppe oder Partner können Sie darauf vertrauen, dass wir alles in unserer Macht Stehende tun, um Ihnen zu helfen, Ihre Nachhaltigkeitsziele zu erreichen. Uns ist bewusst, dass die Art und Weise, wie unsere Produkte verwendet werden, die größte Wirkung hat, und wir werden unser Wissen und unsere Daten transparent mit Ihnen teilen, damit Sie Ihre eigenen Schlussfolgerungen ziehen können.

Serres ist Teil der Paree Group. Die Paree Group ist ein Familienunternehmen und langjähriger Eigentümer führender kleiner und mittlerer Wachstumsunternehmen, die die Mission teilen, bereits heute einen Beitrag für eine nachhaltigere und gesündere Zukunft zu leisten. Dieser Nachhaltigkeitsbericht verdeutlicht, was Serres bereits heute tut, um diese Mission zu erfüllen.

Quellenangaben

1. Delivering a 'Net Zero' National Health Service, NHS, 2020.
2. Carbon footprint of a 2l Suction bag, Netherlands report by Serres and PwC, April 2023.
3. Quelle: Internal data model, Statista – Size of the minimally invasive surgery market (2021), OECD – Number of surgical procedures.
4. E.g. International council of nurses policy brief (ICN Policy Brief_Nurse Shortage and Retention_O.pdf).
5. E.g. Trends in Medicine (Attract and Retain the Clinical Workforce | HMS Postgraduate Education (harvard.edu)).
6. Quelle: Internal calculation based on market insight, e.g., comparing suction bag fluid collection with one of the market leading systems for automatic fluid collection showing that suction bag fluid collection costs between a fourth and a fifth per operating room and day.

A vibrant photograph of the Aurora Borealis (Northern Lights) in shades of green and blue, dancing across a dark sky. Below the lights, dark, jagged mountain peaks are silhouetted against the glowing backdrop. The overall scene is serene and majestic.

Nachhaltigkeitsrahmen

Nachhaltigkeitsschwerpunkte und -prioritäten

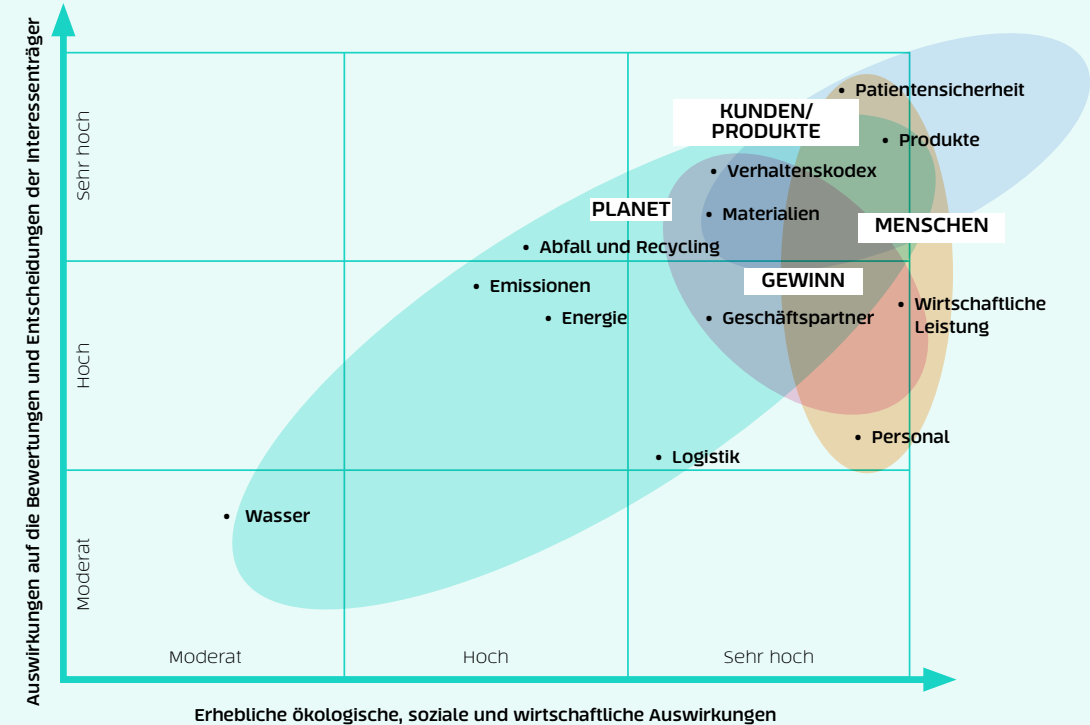
Wir haben hohe Standards an Nachhaltigkeit und Qualität gesetzt, um zu wachsen und unsere Kunden mit vorangehenden Lösungen zu unterstützen. Wir glauben an Integrität bei allem, was wir tun – von unseren Wertschöpfungsaktivitäten zusammen mit unseren Partnern bis hin zu mehr Nachhaltigkeit in all unseren Geschäftsbereichen. Unser Wunsch ist es, zu einer langfristigen Verbesserung für die Menschen und ihre Gesundheit beizutragen. Als Unternehmen konzentrieren wir uns auf Werte, die für die Gewinnung und Bindung von Spitzentalenten und Kunden unerlässlich sind.

Wir glauben, dass Rentabilität und Nachhaltigkeit gleichermaßen wichtig sind – oft kann das eine das andere antreiben. Wir konzentrieren uns auf Werte, die für die Gewinnung und Bindung von Spitzentalenten und Kunden als Unternehmen unerlässlich sind.

Wir verfolgen ständig die Markttrends und die Anforderungen, die sich auf unsere Geschäftstätigkeit auswirken. Im Frühjahr 2022 haben wir eine Wesentlichkeitsbewertung durchgeführt, um die relevantesten Nachhaltigkeitsthemen zu definieren. Dabei wurden die wichtigsten Auswirkungen auf Umwelt, Soziales und Governance in der gesamten Wertschöpfungskette identifiziert und als Schwerpunktbereiche der Nachhaltigkeit bei Serres priorisiert.

Die identifizierten Schwerpunktbereiche bieten einen ausgewogenen Nachhaltigkeitsrahmen für langfristiges

Wesentliche Nachhaltigkeitsthemen bei Serres



Engagement und wertorientierte Nachhaltigkeit in der gesamten Wertschöpfungskette.

Im Jahr 2023 werden wir im Rahmen der Nachhaltigkeitsberichterstattung der Patee Group die doppelte Wesentlichkeit bewerten. Wir werden die doppelte Wesentlichkeit bewerten, um Geschäftsstrategien, -maßnahmen, -ziele und zukünftige Berichterstattung auf Nachhaltigkeit auszurichten. Die doppelte Wesentlichkeitsanalyse umfasst die Wesentlichkeit der Auswirkungen und die finanzielle Wesentlichkeit. Die Wesentlichkeit der Auswirkungen umfasst Themen, die kurz-,

mittel- und langfristige tatsächliche oder potenzielle, positive oder negative Auswirkungen auf Menschen oder die Umwelt haben.

Finanzielle Wesentlichkeit umfasst Themen, die wesentliche finanzielle Auswirkungen auf das Unternehmen auslösen oder auslösen können, d. h. sie geniert Risiken oder Chancen, die kurz-, mittel- und langfristig einen wesentlichen Einfluss auf die Cashflows, die Entwicklung, die Leistung, die Position, die Kapitalkosten oder den Zugang zu Finanzmitteln des Unternehmens haben. Darüber hinaus werden die Berechnungen des CO₂-Fußabdrucks 2023 fortgeführt.

Die Nachhaltigkeitsprioritäten und die damit verbundenen Kennzahlen und Ziele

Schwerpunktbereich	Ziel und Zweck	KPIs	Targets	Leistungsverhalten
Kunden/Produkte	Um Kundenzufriedenheit zu gewährleisten	Liefersicherheit, %	Über 98 %	94 %
	Um die Prozessqualität und Kundenzufriedenheit sicherzustellen, die vom Kunden erlebte Qualität nachzuverfolgen und Risiken und Verbesserungsbedarf zu erkennen	Kundenreklamation in Bezug auf die gelieferte Anzahl Absaugbeutel, ppm	Unter 30	1,1 ppm ¹
	Um die Prozessqualität sicherzustellen und Risiken und Verbesserungsbedarf zu erkennen	Anzahl interner Nichtkonformitäten in der Produktion im Verhältnis zu den produzierten Teilen, ppm	Unter 10	2,3 ppm ¹
Planet	Zur Sicherstellung der Prozesseffizienz und Minimierung des Materialeinsatzes	Absaugbeutel-Abfall, Durchschnitt	Unter 2,25 %	2,0 %
	Um die Nutzung erneuerbarer Energien zu steigern	Anteil erneuerbarer Energien bei Serres, %	Über dem europäischen Durchschnitt 42,92 % ²	36 %
	Zur Steigerung des Recyclings von Abfällen	Recyclingquote, %	Festgelegte werkspezifische Ziele Kauhajoki 81 %, Saarijärvi 78 %	79 %
	Um die Treibhausgasemissionen bei der Produktnutzung und im eigenen Betrieb zu minimieren	Treibhausgasemissionen (Scope 1 und 2), tCO ₂ e	Ziel wird später definiert	1529 tCO ₂ e
People	Um die Mitarbeiterzufriedenheit und engagierte Mitarbeitende sicherzustellen	PeoplePower Index	Über der allgemeinen Norm in Finnland 69,1	70,3
	Um eine sichere Arbeitsumgebung sicherzustellen	Anzahl der Unfälle mit Ausfallzeit	Ziel wird später definiert	2
	Um Mitarbeitende einzubinden und die Mitarbeiterfluktuation niedrig zu halten	Fluktuationsrate (Angestellte, 12 Monate rollierend)	Ziel wird später definiert	7,9
Profitabilität	Um langfristig nachhaltiges Wirtschaften zu sichern	Anteil der Forschungs- und Entwicklungsaufwendungen am Nettoumsatz, %	Ziel wird später definiert	2,3 %
	Um die Liefertreue des Lieferanten sicherzustellen	Lieferzusage Lieferant	> 95 %	97 %

¹ Teile pro Million

² Quelle: European Residual Mixes, Association of Issuing Bodies



Managementansatz

Nachhaltigkeit ist in die Strategie, das Geschäftsmodell und den Managementansatz von Serres eingebettet. Das Unternehmen verfügt über das zertifizierte Umweltmanagementsystem ISO 14001 und das Qualitätsmanagementsystem ISO 13485 im Rahmen des Medical Device Single Audit Program (MDSAP). Serres setzt sich voll und ganz für das Responsible Care (RC)-Nachhaltigkeitsprogramm der Hersteller von Medizinprodukten und der chemischen Industrie ein. Serres ist seit 1999 Mitglied des RC Nachhaltigkeitsprogramms.

Unsere Nachhaltigkeitsgrundsätze sind in den Serres-Richtlinien und -Prinzipien beschrieben. Der Verhaltenskodex deckt unsere ethischen Grundstandards und Grundwerte ab, die jederzeit für uns alle gelten. Die Qualitäts- und Umweltpolitik und unsere Nachhaltigkeitspolitik definieren Grundsätze für die soziale und ökologische Verantwortung von Unternehmen und die Verpflichtung, die Effizienz unseres Qualitäts- und Umweltsystems zu verbessern und die Umwelt zu schützen, indem wir die Qualitäts- und Umweltauswirkungen unseres Unternehmens anhand der Qualitäts- und Umweltindikatoren und -ziele, die wir uns selbst gesetzt haben, überwachen und regelmäßig bewerten.

Das Nachhaltigkeitsmanagement ist Bestandteil des Serres Corporate Governance Modells. Der Vorstand hat die Aufsichtsfunktion, um das richtige Maß an Ambition zu gewährleisten und die Nachhaltigkeitsarbeit zu strukturieren.

Das Serres Management Team ist für die Einbettung von Nachhaltigkeit in die Managementarbeit und die Umsetzung der Nachhaltigkeitsstrategie von Serres verantwortlich. Das Serres Quality Team unter der Leitung von Director, QA/RA und

Sustainability koordiniert die Nachhaltigkeitsarbeit.

Wichtige Stakeholder und deren Erwartungen werden stets berücksichtigt. Serres engagiert sich für einen aktiven Stakeholder-Dialog mit allen interessierten Parteien.

Stakeholdergruppe	Wichtigste Erwartungen	Interaktion mit Stakeholdern
Kunden, Distributoren und Endverbraucher	Operationen entsprechend den geltenden Gesetzen und Vorschriften. Produkte sind sicher für Patienten und Anwender	Regelmäßiges Kundenfeedback, Händlertreffen, Schulungen und Webinare
Betreiber	Langfristig nachhaltige und umweltverträgliche Geschäftstätigkeit. Die Operationen entsprechen den Gesetzen und Vorschriften.	Vorstandssitzungen, Informationssitzungen der Parea-Gruppe im Quartal
Mitarbeitende	Fairness, Respekt vor anderen, Arbeiten in einer sicheren und gesunden Umgebung	Umfrage zum Mitarbeiterengagement, regelmäßige Mitarbeitertreffen und Updates, monatliche CEO-Botschaft, Whistleblower-Kanal
Behörden und Zertifizierungsstellen	Nachweis der Einhaltung von gesetzlichen und zertifizierten Normen. Einhaltung von Gesetzen und Vorschriften.	Externe Audits, notwendige Kommunikation mit Behörden
Auftragsfertiger, Subunternehmer und Lieferanten	Vertragshandlung, Ehrlichkeit und Fairness	Lieferantenbewertungen und Audits, Lieferantengespräche
Lokale Gemeinschaften	Umweltverträglicher Betrieb, vertrags- und gesetzeskonformer Betrieb	Diskussionen und Kommunikation, Antworten auf Anfragen

The background of the slide is a high-speed photograph of water splashing, creating intricate ripples and droplets. The color palette is a gradient of blues and teals. A large, solid teal circle is centered on the page, serving as a backdrop for the main text.

Nachhaltigkeitsprioritäten

Kunden und Produkte

Unsere Kunden arbeiten in einer komplexen und sehr anspruchsvollen Umgebung, in der eine einwandfreie Absaugung von Patientenflüssigkeiten und ein höchstmöglicher Schutz vor Kontamination erforderlich sind. Unsere Produkte sind für die chirurgische Absaugung in Operationssälen, in der Anästhesie zur Atemwegsöffnung sowie in Intensiv- und Notaufnahmen zur Lebenserhaltung bei Reanimationen und auf normalen Stationen, in öffentlichen und privaten Krankenhäusern, chirurgischen Zentren, Tageskliniken, Notaufnahmen sowie Pflegeeinrichtungen konzipiert. Die Endanwender von Serres sind medizinische Fachkräfte, Chirurgen, Anästhesisten, Pflegekräfte sowie Techniker, Abfallentsorger, Reinigungskräfte und Servicepersonal, für die der Schutz vor gefährlichen Verschüttungen und Kontaminationen unerlässlich ist.

Serres bietet Absaugbeutel mit einem Fassungsvermögen von 1 l, 2 l und 3 l, an um den Anforderungen verschiedener Verfahren und Platzanforderungen gerecht zu werden. Unser vielseitiges Absaugsystem kann für kleine 1-Liter-Flüssigkeitsauffangbehälter bis zu 36-Liter- Auffangbehälter verwendet werden.

Serres bietet eine Vielzahl von Zubehör, um die Sicherheit und Effizienz weiter zu erhöhen. Zum Beispiel eine Auffangschale zum Auffangen von Proben und Partikeln aus der angesaugten Flüssigkeit, präzise Messwerkzeuge, ein System zum Auffangen von Flüssigkeitsverschüttungen vom Boden, mehrere Anschlüsse und Ventile sowie Befestigungssysteme, um die Verwendung des gesamten Systems zu erleichtern.

In kritischen Situationen in Krankenhäusern bietet der Serres Absaugbeutel eine hygienische und intelligente Lösung, um Kreuzkontaminationen zwischen Patienten und Pflegekräften sowie zwischen Patienten zu vermeiden. Mit dem Serres-System werden Patientenflüssigkeiten nach der Operation immer aus dem OP entfernt und alle Oberflächen lassen sich einfach reinigen. Chirurgische Flüssigkeiten, Patientenblut und Sekrete bleiben nicht im OP. Es besteht ein sehr geringes Risiko, dass Patientensekrete den OP kontaminieren und/oder medizinisches Fachpersonal gefährden.

„Wir kümmern uns um die Menschen, die sich bei ihrer Arbeit auf unsere Geräte verlassen, und wir möchten sicherstellen, dass sie sich auf das Wesentliche konzentrieren können: auf die Versorgung der Patienten.“

Die Flüssigkeitsmanagementlösungen von Serres

Unsere Produkte sind so konzipiert, dass sie zusammenarbeiten und ein integriertes geschlossenes Kreislaufsystem schaffen, das den Kontakt mit gesammeltem Blut und Flüssigkeiten verhindert. Serres Absaugbeutel haben eine unübertroffene Qualität. Mit nur 1-in-1-Million Produktausfällen gewährleisten sie maximalen Schutz vor Kontamination. Serres Nemo, ein Gerät zur Flüssigkeitsentsorgung, sichert die Entleerung des Serres Absaugbeutels auf hygienische Weise und reduziert gleichzeitig die während des Prozesses entstehende Abfallmenge deutlich. Durch die effiziente Flüssigkeitssammlung und Entsorgung eines leeren Absaugbeutels anstelle eines vollen Absaugbeutels können Gesundheitsdienstleister Kosteneinsparungen von bis zu 97 % erzielen und gleichzeitig bis zu 97 % weniger CO₂-Emissionen bei der Verbrennung erzeugen ¹.

Flüssigkeitssammlung



Flüssigkeitsentsorgung mit Serres Nemo



Die Verwendung von Serres Nemo bedeutet, einen Schritt in Richtung einer nachhaltigeren Gesundheitsversorgung.

¹ Basierend auf dem CO₂-Fußabdruck eines 2-l-Absaugbeutels gemäß dem Case Rotterdam Bericht von Serres und PwC, April 2023.

Serres Absaugbeutel und Serres Nemo

Serres Absaugbeutel

Die Serres Absaugbeutel wurden mit Blick auf die Umwelt entwickelt und sind außergewöhnlich leicht und kompakt. Dies führt zu kompakteren Verpackungsgrößen und geringeren Logistik- und Lagerkosten, wodurch Lagerplatz eingespart und transportbedingte CO₂-Emissionen reduziert werden. Die Verwendung dünner, aber äußerst haltbarer Kunststofffolien reduziert die Menge an Rohmaterial im Vergleich zu anderen ähnlichen Produkten auf dem Markt. Die intelligente Nutzung von Ressourcen führt zu geringeren CO₂-Emissionen bei der Herstellung und Verbrennung. Serres Absaugbeutel und -kanister sind PVC-frei. Bei der Verbrennung trägt PVC zur Dioxinkonzentration bei, die für Mensch und Umwelt äußerst giftig ist.



Serres Nemo

Serres Nemo ist eine Vor-Ort-Entsorgungsvorrichtung für medizinische Flüssigkeiten. Serres Nemo entleert den Inhalt des Absaugbeutels auf hygienische Weise. Nach einem medizinischen Eingriff wird ein voller und verschlossener Absaugbeutel in den Serres Nemo eingeführt. Das Gerät spült den Inhalt automatisch in die Kanalisation, ohne dass gefährliche Flüssigkeiten verschüttet werden. Normalerweise werden volle Absaugbeutel in der Verbrennung entsorgt, was eine große Belastung für die Umwelt darstellt. Wenn weniger Abfall produziert wird, sinken die Kosten für die Abfallentsorgung erheblich, ebenso wie die CO₂-Emissionen. Serres Nemo wird in den modernsten Gesundheitseinrichtungen eingesetzt, in denen Umweltziele und die Sicherheit des Personals hohe Priorität haben.



Vorteile im und rund um das Krankenhaus

1 Krankenschwestern und Pflegekräfte

- Minimiertes Kontaminationsrisiko
- Einfach in der Anwendung, einfache Einweisung
- Bis zu 97 % weniger CO₂e¹ durch Flüssigkeitsmanagement

2 Reinigungskräfte

- Minimiertes Kontaminationsrisiko
- Unübertroffene Haltbarkeit des Beutels
 - kein gefährliches Verschütten und keine zusätzliche Reinigung
- Weniger Abfall

3 Management

- Kosteneinsparungen von bis zu 97 %¹
- Personal- und Patientensicherheit
- Steigerung der Mitarbeiterzufriedenheit
- Bis zu 97 % weniger gCO₂e¹

4 Beschaffung

- 97 %¹ Lieferantensicherheit
- Ein Beutel, vielseitig einsetzbar im Krankenhaus (weniger SKUs)
- 4-6 Mal mehr Beutel in einer Box; effiziente Lagerung und optimierte Logistik

5 Umweltbeauftragter

- Bis zu 97 % gCO₂e¹ Einsparungen durch Flüssigkeitsmanagement
- Schnelle und einfache Umsetzung, sofortige CO₂e Reduktion

¹ Basierend auf dem CO₂-Fußabdruck eines 2-l-Absaugbeutels gemäß dem Case Rotterdam Bericht von Serres und PwC, April 2023.

HOSPITAL+



CO₂-Fußabdruck eines 2-l-Serres-Absaugbeutel

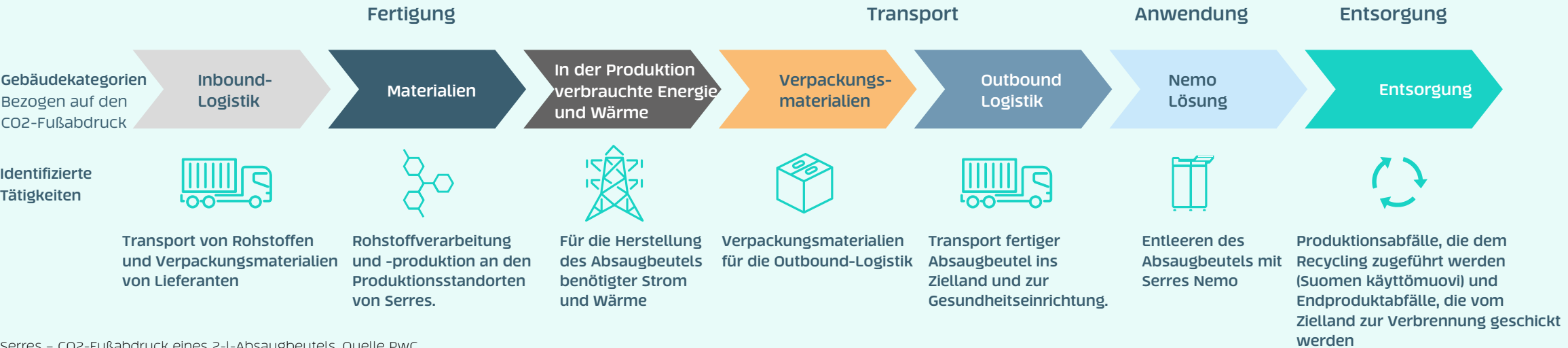
Die wachsenden Nachhaltigkeitserwartungen unserer Kunden erfordern konkrete Maßnahmen zur Verringerung des CO₂-Fußabdrucks unserer Produkte. Der CO₂-Fußabdruck eines Serres 2 l-Absaugbeutel wurde unter Bezugnahme auf das THG-Protokoll und die Normen ISO 14044:2006 berechnet, jedoch nur unter Einbeziehung der CO₂-Emissionen. Es wurde eine Bestandsanalyse durchgeführt, um den Energie- und Materialeinsatz sowie die Umweltauswirkungen zu bewerten. Es wurde eine Folgenabschätzung durchgeführt, um die potenziellen Auswirkungen des Klimawandels im Zusammenhang mit den CO₂-Emissionen zu bewerten. (Andere Emissionen und andere Umweltauswirkungskategorien wurden ausgeschlossen.)

Die Szenarien:

Die folgenden beiden Szenarien wurden analysiert: Im ersten Szenario wird der Absaugbeutel mit dem Nemo-Gerät vor der Entsorgung entleert, während der Absaugbeutel im zweiten Szenario bei der Entsorgung voll ist. Für jedes Szenario wird ein Cradle-to-Grave-Prinzip angewendet.



Kalkulationsansatz und Bestandsanalyse



Der CO₂-Fußabdruck wurde unter Bezugnahme auf das GHG-Protokoll und die Normen ISO 14044:2006 berechnet, jedoch nur unter Berücksichtigung der CO₂-Emissionen.

Serres – CO₂-Fußabdruck eines 2-l-Absaugbeutels. Quelle PWC

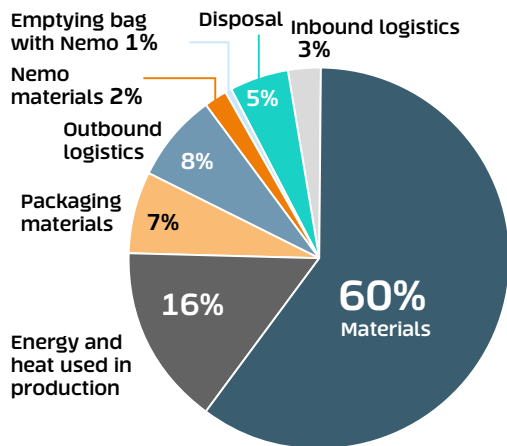
CO₂-Fußabdruck: Fallstudie Krankenhaus Rotterdam

Die Ergebnisse:

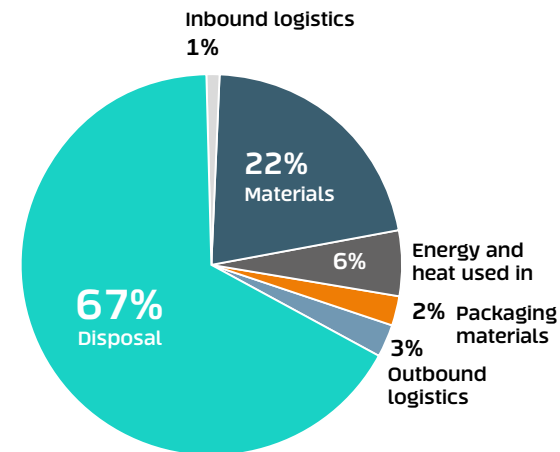
Den größten Anteil an den Gesamtemissionen leerer Absaugbeutel haben die Rohstoffe (60 %) und den zweitgrößte Anteil die in der Produktion verbrauchte Energie und Wärme (16 %).

Der CO₂-Fußabdruck des entleerten 2-l-Serres-Absaugbeutels beträgt 0,20 kg CO₂e und der CO₂-Fußabdruck des vollen Serres-Absaugbeutels beträgt 0,55 kg CO₂e pro Beutel. Bei vollen Absaugbeuteln kommt die größte Menge an Emissionen aus der Entsorgungsphase (67 %) und die zweitgrößte aus den Rohstoffen (22 %).

Entsorgung mit Serres Nemo



Entsorgung ohne Serres Nemo



Serres – CO₂-Fußabdruck eines 2-l-Absaugbeutels. Quelle PwC

Typische Unterschiede bei den Ergebnissen der Berechnung des CO₂-Fußabdrucks:

- 1 Menge des bei der Herstellung eines Absaugbeutels verwendeten Materials
- 2 Verpackungsmaterialien und Gewicht
- 3 Ausgangsfrachtart und Entfernung
- 4 Abfalltransport
- 5 Abfallverbrennung

In Fall von Rotterdam liegt die Outbound-Logistik innerhalb Europas, einschließlich Lkw und Lkw, die auf ein Schiff verladen werden.

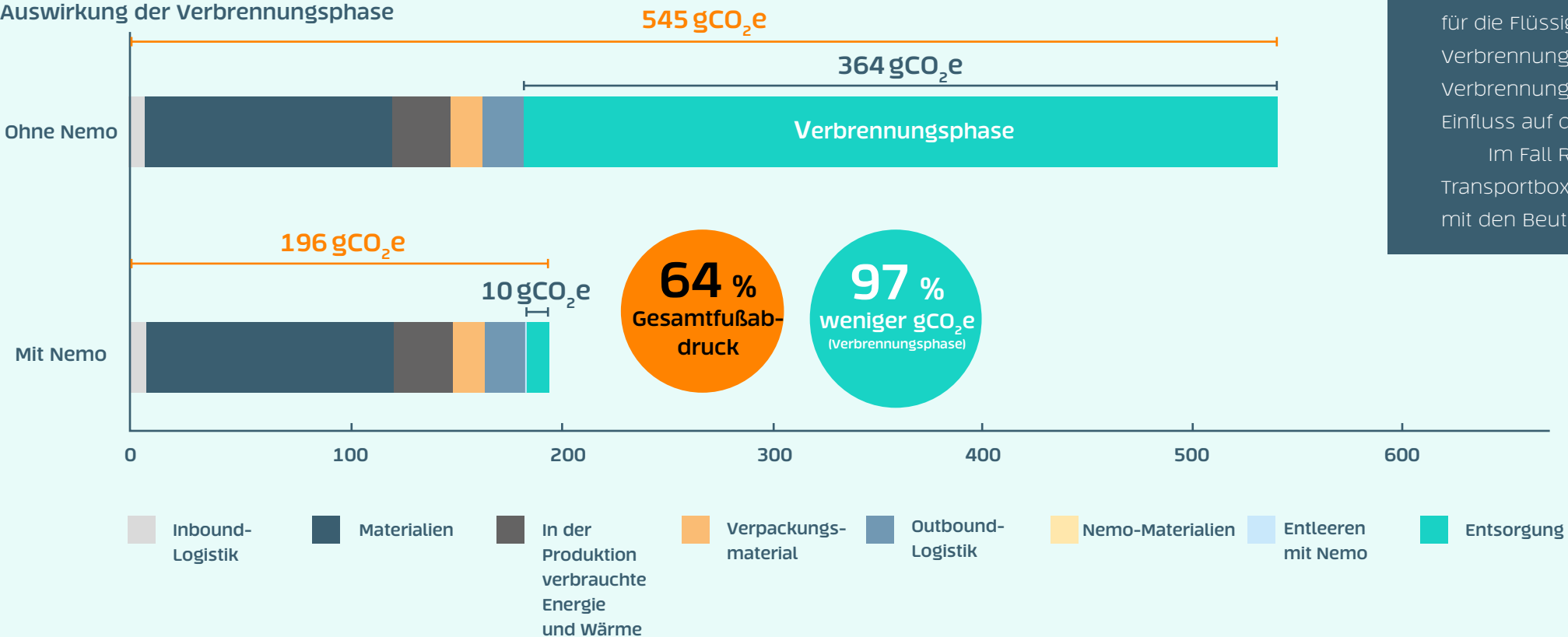
In der Verbrennungsphase in Rotterdam werden Kunststoffboxen verwendet, um volle Beutel zur Verbrennung zu transportieren, und sie werden ebenfalls mit den Beuteln verbrannt. In der Verbrennungsphase fallen 12 % auf die Verbrennung des vollen Absaugbeutels.



CO2-Fußabdruck: Fallstudie Krankenhaus Rotterdam

Voller Beutel im Vergleich zu einem leeren Beutel

Auswirkung der Verbrennungsphase



Basierend auf der Berechnung im Fall Rotterdam hat die Verwendung von Nemo für die Flüssigkeitsentsorgung und die Verbrennung leerer Beutel im Vergleich zur Verbrennung voller Beutel einen erheblichen Einfluss auf die Kohlenstoffemissionen.

Im Fall Rotterdam werden die Kunststoff-Transportboxen (diese bieten Platz für 6 Beutel) mit den Beuteln verbrannt.

Wussten Sie, dass ...

Die Ergebnisse der Berechnungen darauf hindeuten, dass der CO₂-Fußabdruck des entleerten 2-l-Serres-Absaugbeutels 0,20 kg CO₂ e pro Absaugbeutel fast ein Achtel der Emissionen im Vergleich zur einmaligen Verwendung eines Lebensmittel-Plastikbeutels (1,58 kg CO₂ e) ausmacht?

Quelle: https://assets.publishing.service.gov.uk/government/uploads/system/uploads/attachment_data/file/291023/scho0711buan-e-e.pdf

Serres – CO₂-Fußabdruck eines 2-l-Absaugbeutels. Quelle PwC

Produktkonformität und -sicherheit

Wir arbeiten nach den höchsten Qualitätskriterien, um sicherzustellen, dass alle unsere Produkte über die erforderlichen Zertifizierungen und Dokumentationen verfügen und für unsere Kunden und Patienten sicher sind. Produktqualität und -sicherheit werden in den frühen Phasen des Produktdesigns berücksichtigt, um einen durchdachten vollständigen Entwicklungsprozess und die Umsetzung in der Produktion zu gewährleisten. Wir holen ständig Feedback von Ärzten und Krankenhäusern ein und setzen Branchenstandards um, um alle Erwartungen zu erfüllen.

Regulatorische Anforderungen an Medizinprodukte

Die Geschäftstätigkeit von Serres unterliegt verschiedenen Standards und Vorschriften. Diese Regeln und Vorschriften definieren, wie wir im Geschäft mit Medizinprodukten jeden Tag arbeiten. Beispiele hierfür sind ISO 13485, MDSAP (Medical Device Single Audit Program) und die EU-Medizinprodukteverordnung (European Union Medical Device Regulation, EU MDR). Um sicherzustellen, dass wir die geltenden Anforderungen erfüllen, werden bei Serres regelmäßig externe und interne Audits durchgeführt. Externe Audits erfolgen durch akkreditierte Drittorganisationen.

Reklamationen, Vigilanz-Ereignisse und CAPA

Alle Reklamationen im Zusammenhang mit unseren Produkten werden an das Reklamationsbearbeitungssystem übermittelt. Dazu gehören auch schwerwiegende Zwischenfälle und

Beinaheunfälle. Das Reklamationsbearbeitungssystem umfasst die Untersuchung der Reklamation, die Festlegung sofortiger Korrekturen, die vorläufige Ursachenanalyse und die Analyse der Notwendigkeit von Korrektur- und Vorbeugungsmaßnahmen (CAPA). Wenn ein CAPA-Prozess erforderlich ist, wird dieser mit der Reklamation verknüpft. Der Reklamationsbearbeitungsprozess umfasst die Bewertung der Notwendigkeit, die Risikomanagementdaten zu aktualisieren, wenn neue Risiken, schwerwiegendere Risiken als erwartet oder häufiger wiederkehrende Probleme erkannt werden. Die Qualitätsabteilung verfolgt und beteiligt sich am Reklamationsbearbeitungsprozess und bewertet die Notwendigkeit einer Vigilanzberichterstattung. Jeder schwerwiegende Vorfall muss gemäß der EU-Medizinprodukteverordnung (European Union Medical Device Regulation, EU MDR) der zuständigen Behörde gemeldet werden. Darüber hinaus müssen alle möglichen Sicherheitskorrekturmaßnahmen kommuniziert werden.

Leistungskennzahlen	Ziel	2022	2021	2020
Liefersicherheit, % Durchschnitt	Über 98 %	94,0 % ¹	99,9 %	99,85 %
Kundenreklamation in Bezug auf die gelieferten Absaugbeutel, ppm ²	Unter 30	1,1	1,3	1,4
Anzahl der internen Abweichungen in der Produktion im Verhältnis zu den produzierten Teilen, ppm ²	Unter 10	2,3	2,8	4,7

¹ Änderung der Berechnungsmethode, nicht vergleichbar mit Vorjahren.

² Teile pro Million

Beschwerden, Nichtkonformitäten, CAPAs, Vorfälle und Beinahe-Vorfälle werden vierteljährlich während der CAPA-Reviews überprüft, wobei die Zusammenfassung dieser Daten Teil der jährlichen Produktprüfung ist.

Patientensicherheit

Das Serres Absaugbeutelssystem unterstützt medizinisches Fachpersonal bei der sicheren und hygienischen Handhabung der chirurgischen Absaugung. Hygienisches und intelligentes Auffangen von Flüssigkeiten hilft, Kreuzkontaminationen zu vermeiden und die Behandlungsergebnisse zu verbessern. Das Serres-Absaugbeutelssystem wird auch in Notfällen eingesetzt, wenn die Zuverlässigkeit und Ergonomie des Systems entscheidend sind, um kritische Situationen und das Leben des Patienten zu schützen und dem Benutzer zu helfen, sich auf das Wesentliche der Patientenversorgung zu konzentrieren.

Hygiene steht in jedem Krankenhaus an erster Stelle. Wie auch bei Serres. Deshalb tragen alle von uns entwickelten Lösungen dazu bei, dass das Krankenhauspersonal so sicher wie möglich arbeiten kann. Wir schützen medizinisches Fachpersonal stets vor unerwünschtem Verschütten und dem Kontakt mit biologisch gefährlichen Flüssigkeiten. Das Ergebnis ist eine sauberere und sicherere Arbeitsumgebung.

Die integrierte Lösung von Serres reduziert das Risiko von Kontaminationen durch Spritzer und Verschütten im OP und beschleunigt gleichzeitig die Durchlaufzeiten und Arbeitsabläufe. Durch die schnelle und einfache Einrichtung kann das Team effizienter arbeiten, gleichzeitig die Menge an teurem infektiösem Flüssigabfall reduzieren und die Nachhaltigkeitsziele erreichen.

Planet

Materialien

Wir forschen aktiv an Innovationen bei unseren Rohstoffen (z. B. Kunststoffe), ohne die Sicherheit von Patienten und medizinischem Fachpersonal zu beeinträchtigen.

Die in der Serres-Produktion verwendeten Materialien bestehen aus Kunststoffrohstoffen, Erstarrungsmitteln und Komponenten. Die meisten Materialien stammen mit voller Ladung hauptsächlich aus Europa. Der Einsatz von Materialien wird in unserem Produktdesign minimiert. Die Materialeffizienz und die Reduzierung von Abfällen aus dem Herstellungsprozess haben hohe Priorität. Die Materialeffizienz bemisst sich durch den Abfall aus dem Herstellungsprozess.

Die Materialauswahl berücksichtigt die Anforderungen der REACH-Verordnung Nr. 1907/2006 und der RoHS-Richtlinie 2011/65/EU. Die Überwachung der Einhaltung von REACH und ROHS basiert auf den Erklärungen und Sicherheitsdatenblättern der Lieferanten. Die Aktualität der Sicherheitsdatenblätter wird durch einen externen Dienstleister überwacht.

Leistungskennzahlen	Ziel	2022	2021	2020
Hauptrohstoffe in der Produktion, Tonnen ¹		2673	2333	2317
Absaugbeutel-Abfall, Durchschnitt	Unter 2,25 %	2,0 %	2,03 %	2,27 %

¹ Die Hauptrohstoffe in der Produktion sind Polyethylen (PE) und Polypropylen (PP) für Absaugbeutel und Polycarbonat (PC) für Behälter.

Abfall und Recycling

Eine Kreislaufwirtschaft ist das Herzstück des Unternehmens und die Materialien werden sehr effizient eingesetzt. Die Abfallentsorgung in der Serres-Fertigung wird gemäß der lokalen Abfallgesetzgebung organisiert. Der Gesamtabfall besteht hauptsächlich aus Energieabfällen und recycelten Abfällen. Es fallen keine Deponieabfälle an. Serres hat sich zum Ziel gesetzt, den Anteil von recyceltem Abfall am Gesamtabfall in den Produktionsstätten zu erhöhen.

Die Herstellerverantwortung gilt für Verpackungen, die auf den finnischen Märkten in Verkehr gebracht werden, sowie für das Recycling und die Sammlung importierter Verpackungen. Serres übernimmt die Verantwortung durch den Vertrag mit Finnish Packaging Recycling RINKI Ltd. Nach den finnischen Rechtsvorschriften haftet ein Hersteller für das Recycling und die sonstige Abfallentsorgung seiner Elektro- und Elektronikgeräte, die vom Hersteller in Verkehr gebracht werden. Diese Verpflichtung wird durch die Vereinbarung mit der SELT-Organisation erfüllt, die für seine Mitglieder das Recycling, die Verbreitung von Informationen, die Registrierung und andere gesetzliche Verpflichtungen steuert.

Leistungskennzahlen	2022	2021	2020
Gesamtabfall (beide Werke), Tonnen	233	185	208
Gefährliche Abfälle (beide Werke), Tonnen	0,2	0,5	0,16
Energieabfall, Tonnen	75	59	70
Recycelte Abfälle, Tonnen	158	126	138
Deponieabfälle, Tonnen	0	0	0
Recyclingquote, %	79 %	68 %	66 %



Energie

Der Energieverbrauch besteht hauptsächlich aus Strom und Wärme, die in den Fabriken verbraucht werden. Darüber hinaus werden kleinere Energiemengen in den Büros verbraucht. Der Energieverbrauch wird als Stromverbrauch in den Kraftwerken Kauhajoki und Saarijärvi und als Fernwärme in Kauhajoki ausgewiesen. Der Wärmeverbrauch im Werk Saarijärvi ist in der Miete enthalten und wird nicht separat ausgewiesen.

Der Energie- und Wasserverbrauch wird regelmäßig überwacht, und es werden Energieaudits durchgeführt, um Möglichkeiten zur Verbesserung der Energieeffizienz zu finden. Das letzte Energieaudit erfolgte Ende 2021. Serres hat sich ein Ziel für den Anteil von Strom aus erneuerbaren Energien gesetzt. Das gesamte verbrauchte Wasser ist kommunales Wasser.

Leistungskennzahlen	2022	2021	2020
Stromverbrauch, MWh	4648	4254	4232
Anteil erneuerbarer Energien, MWh	1673	1238	1579
Anteil Kernenergie, MWh	1813	1761	1472
Anteil fossiler Energiequellen, MWh	1162	1254	1181
Anteil erneuerbarer Energien bei Serres, %	36,0 %	29,1 %	37,3 %
Anteil erneuerbarer Energien auf europäischer Ebene ¹	42,92 %	41,7 %	37,0 %
Fernwärmenutzung, MWh	1831	1957	1731
Wasserverbrauch, m ³	1006	960	968

¹ Quelle: European Residual Mixes, Association of Issuing Bodies

Emissionen

Es gibt keine signifikanten direkten Emissionen von Serres-Produktionsbetrieben in Luft, Wasser oder Boden. Die Umweltauswirkungen durch den Produktionsbetrieb sind gering und es sind keine Umweltgenehmigungen erforderlich. Die Treibhausgasemissionen aus dem Betrieb von Serres entstehen hauptsächlich durch die Nutzung von zugekauftem Strom und Fernwärme sowie indirekt durch die Produktion der Rohstoffe. Scope 2 Treibhausgasemissionen

Die Treibhausgasemissionen werden auf der Grundlage des GHG-Protokolls und der Normen ISO 14044:2006 berechnet. Serres hat auch die Treibhausgasemissionen in der vor- und nachgelagerten Wertschöpfungskette bewertet. Die wichtigsten indirekten Treibhausgasemissionen stehen im Zusammenhang mit den Hauptrohstoffen, die für die Herstellung, den vor- und nachgelagerten Transport und die Endverwendung von Produkten verwendet werden. Für Scope 3 Emissionen hat Serres die Emissionen der Hauptrohstoffe bei der Produktion von Absaugbeuteln geschätzt und Emissionsdaten für die Outbound-Logistik von den Logistiklieferpartnern erhoben.

Logistik

In der Logistikplanung erfolgen die Produktlieferungen in größtmöglichen Liefereinheiten oder als Vollladungen. Für 2021 haben die Logistikpartner erstmals die Treibhausgasemissionen aus der Outbound-Logistik bereitgestellt. Der Großteil der ausgehenden Transporte erfolgt über Straße und See.

Leistungskennzahlen	2022	2021
Treibhausgasemissionen Scope 1, tCO ₂ e	0	0
Treibhausgasemissionen Scope 2 ¹ , tCO ₂ e	1529	1672
Treibhausgasemissionen Scope 3		
• Hauptrohstoffe für die Produktion von Absaugbeuteln ² , tCO ₂ e	5108	4350
• Outbound-Logistik ³ , tCO ₂ e	736,5	402

¹Die Treibhausgasemissionen aus zugekauftem Strom werden auf Basis des stromversorgerbasierten Energiemixes (156 g/kWh) berechnet. Das Werk in Kauhajoki nutzt Fernwärme, und die Treibhausgasemissionen werden auf Basis des lokalen Fernwärmeemissionsfaktors berechnet, der von Motiva bereitgestellt wird (350 g/kWh). Wärme für das Werk Saarijärvi ist in der Miete enthalten. Die THG-Emissionen werden auf Basis des Verbrauchs an leichtem Heizöl und kraftstoffspezifischer Emissionsfaktoren geschätzt (Statistics Finland, Fuel Classification, 2022)

²Emissionen für die wichtigsten Rohstoffe, die bei der Herstellung von Absaugbeuteln verwendet werden, werden auf Grundlage von Emissionsfaktoren und Informationen berechnet, die von den Ökopprofilen und Umweltproduktdeklarationen der europäischen Kunststoffhersteller und Rohstofflieferanten bereitgestellt werden.

³THG-Emissionen für nachgelagerte Transporte werden auf Grundlage von Informationen gemeldet, die von den vier Logistik-Servicepartnern bereitgestellt werden und die für den Produkttransport von den Werken zu den Distributoren verantwortlich sind. Die Outbound-Logistik ist im Vergleich zum Vorjahr aufgrund der verbesserten Berichterstattung der Logistik-Servicepartner und der erhöhten Produktion gestiegen.

Leistungskennzahlen	2022	2021	2020
Anteil der ausgehenden Transporte nach Verkehrsträger			
Luftfracht	0,3 %	0,4 %	0,4 %
Straße	66,2	66,6 %	66,3 %
Seefracht	33,5	33 %	33,3 %

Die Umweltauswirkungen durch den Produktionsbetrieb sind gering und es sind keine Umweltgenehmigungen erforderlich.



Menschen

Wohlbefinden und Engagement der Mitarbeitenden

Serres Oy hat über eine Mitarbeiterumfrage mit Hilfe eines externen Partners jahrelang Feedback seiner Mitarbeitenden eingeholt. Ziel ist es, das Engagement der Mitarbeitenden durch die Erkenntnisse aus der Umfrage und die auf den Bedürfnissen basierenden Entwicklungsmaßnahmen zu steigern – und so eine noch bessere Grundlage für eine gute Mitarbeitererfahrung und betriebliche Effizienz zu schaffen. Auf diese Weise bietet die Mitarbeiterbefragung, professionell umgesetzt, eine hervorragende Grundlage, um die Stärken und potenziellen Entwicklungsziele für Serres Oy zu erkennen. Durch die Umfrage erhält das Management aktuelle und genaue Informationen, um potenzielle Probleme angehen und die Stärken des Unternehmens auch in Zukunft erhalten zu können und die Mitarbeitenden im Alltag sowie in der längerfristigen Entwicklung und ihrem Engagement zu unterstützen.

Der People Power Index gibt eine Gesamtbewertung der Ergebnisse der Mitarbeiterbefragung. Im November 2022 lag der PPI von Serres Oy auf Stufe vier (70,3/A+) einer Siebenpunkteskala. Serres hat in den letzten zwei Jahren (2021 und 2022) etwas besser abgeschnitten als der durchschnittliche Arbeitgeber in Finnland.

Leistungskennzahlen	2022	2021	2020
Mitarbeiterbefragung			
• Rücklaufquote, %	86,8	84,8	86,2
• PeoplePower-Index	70,3	71,0	66,9
• PeoplePower-Rating	A+	AA	A+
Anzahl der Mitarbeitenden, 31.12.	151	151	154
Mitarbeitende nach Mitarbeitergruppe			
• Angestellte	59	64	63
• Arbeiter	92	87	91
• Externe Arbeitskräfte	24	21	21
Mitarbeitende nach Art des Arbeitsvertrags			
• Festangestellte, %	95 %	96 %	97 %
• Befristet Beschäftigte, %	5 %	4 %	3 %
Mitarbeitende nach Geschlecht			
• Weiblich, %	59 %	59 %	60 %
• Männlich %	41 %	41 %	40 %
Mitarbeitende nach Altersgruppe			
• Unter 20 Jahren, %	0 %	0 %	0 %
• 20–29 Jahre, %	8,6 %	9,3 %	7,8 %
• 30–39 Jahre, %	19,9 %	21,1 %	21,4 %
• 40–49 Jahre, %	27,8 %	28,5 %	28,6 %
• 50–59 Jahre, %	33,8 %	30,5 %	30,5 %
• Über 60 Jahre, %	9,9 %	10,6 %	11,7 %
Durchschnittsalter der Mitarbeitenden, Jahre	46	45	
Neue Mitarbeitende			
• Angestellte	6	9	10
• Arbeiter	9	10	1
• Externe Arbeitskräfte	51	37	67
Austritte			
• Angestellte	13	9	7
• Arbeiter	4	13	6
Fluktuationsrate (Angestellte, 12 Monate rollierend)	7,9	3,3	3,2
Ruhestand			
• Ruhestand (Altersrente)	4	3	0
• Ruhestand (Sonstige)	0	0	2
• Durchschnittliches Rentenalter	64	64	62



Gesundheit und Sicherheit am Arbeitsplatz

Serres verfügt über ein systematisches Arbeitsschutzmanagement. Die Geschäftsleitung ist verantwortlich für die Festlegung, Organisation und Sicherstellung der allgemeinen Richtlinien des Arbeits- und Gesundheitsschutzes sowie für die ordnungsgemäße Organisation und Wirksamkeit arbeitsschutzbezogener Aktivitäten. Serres hat eine Unternehmenskultur, die auf Sicherheit, Qualität und kontinuierlicher Entwicklung beruht. Die Führungskräfte und Schichtleiter sind für die tägliche

Umsetzung des Arbeits- und Gesundheitsschutzes verantwortlich.

Sie sind für die Arbeitsbedingungen, Einrichtungen, Maschinen, Ausrüstung und die Kontrolle der Arbeitsmethoden verantwortlich. Die Mitarbeitenden müssen die Vorschriften befolgen und entsprechend handeln, um sichere Arbeitspraktiken zu fördern, einschließlich der Verwendung persönlicher Schutzausrüstung. Für die Mitarbeitenden werden regelmäßige Sicherheitsschulungen durchgeführt.

Arbeitsschutzausschuss

Der Arbeitsschutzausschuss ist ein Kooperationsgremium zwischen Management und Mitarbeitenden. Aufgabe des Arbeitsschutzausschusses ist es, die Arbeitsbedingungen zu überwachen und Initiativen zur Verbesserung der Arbeitsbedingungen zu ergreifen. Der Arbeitsschutzausschuss überwacht die Umsetzung des Aktionsplans und folgt den Vorgaben des Arbeitsschutz-Aktionsplans. Die Arbeitsunfälle, Maßnahmen bei Beinaheunfällen, Beschwerden, die vom Arbeitsschutzbeauftragten festgestellt wurden, und Risikobewertungen werden für den Aktionsplan aktualisiert. Die Bewertung und Umsetzung der Initiativen des Arbeitsschutzausschusses liegt in der Verantwortung der Unternehmensleitung.

Risikoidentifikation und Notfallmanagement

Die Gefahren und Risiken der Arbeitsumgebung werden identifiziert und bewertet. Zufällige, chemische oder physische Gefahren, physiologischer Stress, mentale Belastung, mentale und physische Gewalt sowie soziale Stressfaktoren sind Beispiele für bewertete Probleme. Bei der Identifizierung und Bewertung von Gefahren werden bewährte Verfahren angewandt, z. B. Kontrollbesuche oder Arbeitsschutzbehörden sowie Formulare und Indikatoren im Zusammenhang mit solchen Besuchen. Risikobewertungen werden immer aktualisiert, wenn sich die Arbeitsbedingungen ändern, mindestens jedoch einmal jährlich.

Die Arbeitsunfälle, Maßnahmen bei Beinaheunfällen, Beschwerden, die vom Arbeitsschutzbeauftragten festgestellt wurden, und Risikobewertungen werden für den Aktionsplan aktualisiert. Die Mitarbeitenden werden ermutigt, Initiativen in Bezug auf Arbeitssicherheit, Gesundheit und andere Themen gegenüber dem Arbeitgeber zu ergreifen und Feedback von ihnen zu erhalten. Alle Initiativen und Rückmeldungen werden als Bestandteile für den Aufbau einer systematischen Sicherheitskultur betrachtet.

Arbeitsunfälle und krankheitsbedingte Fehlzeiten werden aufgezeichnet und Statistiken für die Entwicklung von Arbeitsschutzpraktiken verwendet. Die Arbeitsumgebung wird auch durch interne Audits überwacht, die in das Betriebssystem integriert sind. Basierend auf den Auditergebnissen kann das Managementteam dann Maßnahmen zur Verbesserung erarbeiten. Die Auswirkungen dieser Maßnahmen werden ständig überwacht. Bei jedem Unfall wird eine Unfallmeldung erstellt und gespeichert. Bei einem schweren Unfall werden die

Behörden informiert und Untersuchungen durchgeführt.

Vorbeugende Sicherheitsmaßnahmen wie regelmäßige Sicherheitsbegehungen und Sicherheitsbeobachtungen werden umgesetzt.

Eine Sicherheitsbeobachtung ist eine Feststellung, die sich auf einen Mangel an physischen Arbeitsbedingungen oder Arbeitshandlungen bezieht und ein erhöhtes Risiko für die Arbeitssicherheit oder ein prozesssicherheitsrelevantes Ereignis darstellen kann. Sicherheitsbeobachtungen können auch positive Erkenntnisse aus bewährten Verfahren bei physischen Arbeitsbedingungen oder -handlungen sein.

Alle Mitarbeitenden sind arbeitsmedizinisch abgesichert. Der Gesundheitsschutz am Arbeitsplatz umfasst z. B. folgende

Bereiche: Eingangsuntersuchungen (für neue Mitarbeitende), regelmäßige Gesundheitskontrollen, Untersuchungen am Arbeitsplatz und medizinische Betreuung.

Wir arbeiten eng mit der Arbeitsmedizin zusammen, um die Arbeitsfähigkeit aufrechtzuerhalten und das Wohlbefinden am Arbeitsplatz zu fördern. Unser arbeitsmedizinischer Vertrag ist umfassend, wodurch die Gesundheit der Mitarbeitenden unterstützt wird. Wir entwickeln z. B. Ansätze in Bezug auf krankheitsbedingte Abwesenheit und Arbeitsergonomie. Darüber hinaus wurde für das Personal eine umfassende Krankenversicherung abgeschlossen. Der Umfang der arbeitsmedizinischen Vorsorge ist für alle gleich. Wir erhalten eine konsistente und klare Berichterstattung über die Anzahl der krankheitsbedingten Abwesenheiten und deren Ursachenklassifizierungen.

Leistungskennzahlen	2022	2021	2020
Anzahl folgenschwerer Verletzungen	0	0	0
Anzahl der Unfälle mit Ausfallzeit	2	2	1
Anzahl insgesamt erfassbarer Unfälle	4	3	3
Häufigkeit von Unfällen mit Ausfallzeit, LTIF	8,6	8,6	4,3
Total recordable injuries frequency, TRIF	17,3	13,0	12,9
Arbeitszeiten, h	231.571	231.450	232.034
Krankheitsbedingte Fehlzeiten h	11.984	12.152	15.016
Abwesenheitsstunden aufgrund von Verletzungen, h	1.034	58	40
Abwesenheitsquote, %	5,6	5,3	6,5
Beinaheunfälle, Anzahl der	17	8	13
Sicherheitsrundgänge, Anzahl	16	39	15



Kompetenzentwicklung

Ziel des Kompetenzmanagements und der Kompetenzentwicklung ist es, herauszufinden, welche Kompetenz für die Umsetzung der Strategie und unserer Jahresziele erforderlich ist, und Maßnahmen zu ergreifen, wie Kompetenzen erworben und entwickelt werden können. Durch die Entwicklung und das Management von Kompetenzen stellen wir sicher, dass die Kompetenz unserer Mitarbeitenden den heutigen und zukünftigen Anforderungen des Jobs entspricht, was die mentale Belastung reduziert und zugleich die Zufriedenheit am Arbeitsplatz sowie die Leistungsfähigkeit steigert. Alle unsere Mitarbeitenden haben die gleichen Chancen, ihre beruflichen Fähigkeiten zu entwickeln, z. B. durch Ausbildung und Lernen am Arbeitsplatz. Ausgangspunkt für Entwicklung und Schulung sind die aus der Geschäftstätigkeit des Unternehmens und Unternehmensstrategie abgeleiteten Bedürfnisse. Ziel ist es, die Arbeitsplatzrotation sowohl bei ähnlichen Aufgaben als auch zwischen verschiedenen Teilen und Funktionen der Organisation zu fördern.

Außerdem wollen wir die Arbeitsplatzrotation zwischen verschiedenen Tochtergesellschaften unterstützen.

Ein Beispiel für unser Engagement für die Kompetenzentwicklung ist das Programm Paree Leading for Future, das sich sowohl an unsere aktuellen als auch an zukünftige Führungskräfte richtet. Ein weiteres Beispiel ist das Excellent Supervisor-Programm für Werkleiter und Vorgesetzte. Neben der Entwicklung von Führungskompetenzen entwickeln wir auch technische Kompetenzen, z. B. bei der Implementierung neuer Arbeitsmethoden oder Maschinen oder bei der Verbesserung unserer Sprachkenntnisse.

Leistungsgespräche

Performance Management ist ein jährlicher, geschäftsorientierter Prozess, der darauf abzielt, die individuelle und kollektive Leistung zu verbessern. Leistungsgespräche

(Leistungsbeurteilung, Zielsetzung und Diskussion über den individuellen Entwicklungsplan) sind Teil eines kontinuierlichen Dialogs über das ganze Jahr hinweg; Feedback und Anerkennung geben und coachen. Bei der Leistung geht es nicht nur darum, was wir erreichen (Ziele), sondern auch darum, wie wir es erreichen (wertebasiertes Verhalten). Unser jährliches Bonussystem ist so konzipiert, dass es ansprechend und motivierend ist und gleichzeitig die Zusammenarbeit und gute Leistung fördert: Der Bonus ist in den Leistungsmanagementprozess integriert. Die Entwicklung von Mitarbeitenden in Richtung Exzellenz, der Aufbau qualifizierter Teams und die Führung erfolgreicher Zusammenarbeit stehen im Mittelpunkt unserer Rollen als Führungskräfte.

Gleichstellungsplan

Ziel des Gleichstellungsplans ist es, die Gleichstellung und Nichtdiskriminierung zu fördern sowie direkte und indirekte Diskriminierung und Belästigung in unserer Arbeitsgemeinschaft zu verhindern. Der Plan wurde entsprechend den Verpflichtungen des Gleichstellungsgesetzes erstellt. Mit den im Gleichstellungsplan erläuterten Verfahren kommunizieren wir unser Engagement z. B. für die systematische Förderung von Diversität, Gleichberechtigung und Inklusion am Arbeitsplatz sowie die Verhinderung von Diskriminierung. Die Geschäftstätigkeit unseres Unternehmens basiert auf der Vision und Strategie, die vom Vorstand des Unternehmens genehmigt wurden, sowie auf den Werten, die zusammen mit allen Mitarbeitenden entwickelt wurden. Basierend auf unseren Werten ist unser Unternehmen bestrebt, seine Mitarbeitenden fair und gleichberechtigt zu behandeln. Ziel ist es, die Gleichstellung zu fördern, z. B. bei der Rekrutierung, Entwicklung und Unterstützung von Personal, bei Karrierechancen und bei der Vereinbarkeit von Beruf und Familie.



Profitabilität

Verhaltenskodex

Bei unserer täglichen Arbeit leben wir unsere Werte. Wir konzentrieren uns auf unsere Kunden und streben bei allem, was wir tun, stets nach höchster Qualität. Unser Verhaltenskodex veranschaulicht diese Werte. Unser Verhaltenskodex deckt unsere ethischen Grundstandards und Grundwerte ab, die jederzeit für uns alle gelten. Die im Verhaltenskodex behandelten Themen umfassen Menschenrechte, Grundsätze und Rechte bei der Arbeit, Löhne und Arbeitszeiten, Umwelt, Gesundheit und Sicherheit, Korruptionsbekämpfung, Einhaltung gesetzlicher Vorschriften, Beziehungen zu Dritten und die Meldung von Bedenken über Whistleblower-Kanäle.

Serres verpflichtet sich zur Einhaltung seines Verhaltenskodex und erwartet die Einhaltung auch von allen seinen Mitarbeitenden. Die Vermeidung von Verstößen ist einfacher als die Bewältigung der Konsequenzen. Alle Compliance-Bedenken werden gemäß den internen Prozessen von Serres auch über die Whistleblower-Kanäle behandelt. Für die Äußerung von Bedenken hinsichtlich der Einhaltung des Verhaltenskodex werden keine negativen arbeitsbezogenen Konsequenzen auferlegt. Jede Untersuchung wird vertraulich durchgeführt, wobei die Folgen erst nach Abschluss der Untersuchung berücksichtigt werden. Der Verhaltenskodex wird allen Mitarbeitenden mitgeteilt.

E-Learning und Schulung

Distributoren und Servicepartner können unabhängig voneinander Produkt- und Serviceschulungen für alle Serres-Produkte durchführen. Sie müssen sich beim Bildungssystem anmelden und erhalten Lernpfade, die sie nach ihren eigenen Interessen absolvieren können. Der Serres-Service überwacht, wer im System ist und welche Schulungen er absolvieren möchte. Serres kann Einzelpersonen entfernen und die von ihnen genutzten Lernpfade ändern. Produktmanager sind für den Inhalt der Schulung verantwortlich, der mit dem Inhalt der im Teamcenter definierten Produktschulung übereinstimmt. Ebenso entscheidet der für das Thema verantwortliche Schulungsanbieter, ob die Schulung einen Test beinhaltet. Serres ist in der Lage, Schulungen zu überwachen und die Leistung zu testen. Bei Bedarf erhält der Trainee, wie es bei Serviceschulungen immer der Fall ist, ein Schulungszertifikat, das in den Daten der Person im CRM-System hinterlegt wird. Das Servicepersonal muss in regelmäßigen Abständen (mindestens alle 3 Jahre) eine Rezertifizierungsschulung absolvieren.

Geschäftspartner

Serres verfügt über ein globales Vertriebsnetz und Verkäufe in über 70 Ländern. Die Vertriebshändler repräsentieren die Marke Serres in Verkaufssituationen und Gesundheitseinrichtungen auf der ganzen Welt. Alle Serres-Vertriebshändler haben den Verhaltenskodex genehmigt. Nachhaltigkeit stand bei den jährlichen Global Serres Distributors Meetings ganz oben auf der Tagesordnung.

Die Serres-Lieferkette besteht aus Material- und Dienstleistungslieferanten, Subunternehmern und Auftragsfertigern. Nachhaltigkeit ist Teil des Lieferantenbewertungsprozesses, und der Verhaltenskodex wird den wichtigsten Rohstofflieferanten mitgeteilt. Die Zusammenarbeit mit Auftragsfertigern berücksichtigt die Nachhaltigkeit.

Der Beschaffungsprozess ist der Weg, Nachhaltigkeit im Lieferantenmanagement umzusetzen. Der Prozess beginnt mit der Beschaffungsplanung, wenn potenzielle Lieferanten identifiziert werden. Ziel der Auswahl und Freigabe potentieller Lieferanten ist es, die für den Beschaffungsbedarf am besten geeigneten Lieferanten zu finden. Für diese Lieferantenkandidaten wird eine Risikokartierung durchgeführt, zudem werden Entscheidungen über etwaige Bewertungsbesuche getroffen und die

Besuche durchgeführt. Diese Informationen werden zur Bewertung, Klassifizierung und Genehmigung von Lieferanten verwendet, und anschließend werden die für die Lieferantenkategorie erforderlichen Maßnahmen einschließlich nachhaltigkeitsbezogener Maßnahmen umgesetzt. Durch die Festlegung von Beschaffungsinformationen und den Abschluss der Beschaffung soll sichergestellt werden, dass die angewandten Kontrollen in einem angemessenen Verhältnis zum Risiko stehen und ein schriftlicher Nachweis über die Beschaffung vorliegt. Die Lieferkontrolle stellt sicher, dass die erforderlichen Waren und Dienstleistungen pünktlich eintreffen und den Spezifikationen entsprechen. Die Messung der Lieferantenleistung umfasst die Überwachung von Lieferantenlieferungen, um eventuelle Abweichungen aufzudecken, die Maßnahmen erfordern. Die kontinuierliche Überwachung trägt dazu bei, die Liefersicherheit des Lieferanten sowohl in Bezug auf die Kapazität als auch auf die Qualität sicherzustellen. Die Schlüsselmaßnahmen in dieser Phase beziehen sich auf Lieferantenaudits, die Kommunikation mit Lieferanten und, soweit erforderlich, die Verwaltung von Feedback und Korrekturmaßnahmen.

Leistungskennzahlen	Ziel	2022	2021	2020
Lieferzusage Lieferant, %	> 95 %	97,0 %	97,8 %	98,2 %

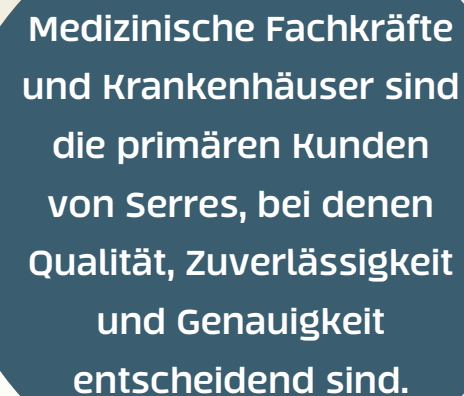
Die kontinuierliche Überwachung trägt dazu bei, die Liefersicherheit des Lieferanten sowohl in Bezug auf die Kapazität als auch auf die Qualität sicherzustellen.

Wirtschaftliche Leistung

Serres Oy ist ein finnisches Familienunternehmen mit Fokus auf nachhaltiges Wirtschaften und langfristige Wertschöpfung. 2022 betrug der Nettoumsatz 35,7 Millionen Euro und der Gewinn 490.000 Euro. Serres ist ein profitables und finanziell solides Unternehmen, das in eine nachhaltige Zukunft investiert. Im Jahr 2022 beliefen sich unsere Forschungs- und Entwicklungsaufwendungen auf 0,8 Millionen Euro, was 2,3 % des Nettoumsatzes entspricht. Der Schwerpunkt der F&E-Aktivitäten liegt auf dem Design für Nachhaltigkeit.

Serres ist bestrebt, langfristig konkrete Werte für seine wichtigsten Stakeholder zu schaffen. Medizinische Fachkräfte und Krankenhäuser sind die Hauptkunden von Serres, bei denen Qualität, Zuverlässigkeit und Genauigkeit von entscheidender Bedeutung sind. 2022 betrug die Liefersicherheit von Serres 94,0 %. Serres schafft direkt Arbeitsplätze für rund 200 Personen sowie für mehrere andere in seiner Lieferkette. Im Jahr 2022 hat Serres Lohnkosten in Höhe von 7,6 Millionen Euro gezahlt. Unsere Vertriebshändler sind das Bindeglied zwischen Serres und den Verbrauchern. Sie bieten Informationen darüber, wie man mit Serres-Produkten am besten einen Mehrwert für medizinisches Fachpersonal erzielt. Serres unterstützt die Vertriebshändler bei der Entwicklung ihres Geschäfts über das Serres Extranet und spezifische Tools sowie regelmäßige Global Serres Distributors Meetings.

Serres ist aktives Mitglied der Gemeinschaften, in denen das Unternehmen tätig ist. Serres unterstützt Aktivitäten zur Förderung der sozialen Verantwortung und des gemeinschaftlichen Engagements. 2022 sponserte Serres lokale Sportarten und Gesellschaften.



Medizinische Fachkräfte
und Krankenhäuser sind
die primären Kunden
von Serres, bei denen
Qualität, Zuverlässigkeit
und Genauigkeit
entscheidend sind.

Berichterstattungsgrundsätze



serres

Berichterstattungsgrundsätze

Serres hat 2022 eine Wesentlichkeitsbewertung durchgeführt, um die wichtigsten Nachhaltigkeitsthemen zu definieren. Zunächst haben wir alle relevanten Nachhaltigkeitsthemen auf Grundlage der Auswirkungen unseres Geschäfts auf die gesamte Wertschöpfungskette und der Erwartungen unserer wichtigsten Stakeholder identifiziert. Infolge der Identifizierungsphase haben wir die relevantesten Umwelt-, Sozial- und Governance-Themen festgestellt. Die identifizierten Themen wurden dann von Serres' Management als Nachhaltigkeitsschwerpunkte priorisiert. Wir haben die Themen in vier Schwerpunktbereiche gruppiert, die unsere Kunden und Produkte, unsere Auswirkungen auf den Planeten, unsere Mitarbeitende und die wirtschaftliche Verantwortung unserer Aktivitäten abdecken. Schließlich wurden die Themen validiert, um die Vollständigkeit und Relevanz des Inhalts sicherzustellen, und relevante Metriken für den Nachhaltigkeitsbericht ausgewählt.

Der Berichtszeitraum entspricht dem Kalenderjahr und dem Geschäftsjahr der Serres Oy vom 1. Januar bis 31. Dezember 2022. Die Nachhaltigkeitsberichterstattung von Serres Oy deckt Funktionen ab, die der operativen Kontrolle von Serres Oy unterliegen. Die Daten werden vom Serres-Qualitätsteam aus den bestehenden operativen Managementsystemen, Einkaufsaufzeichnungen, Energieaudits, dem HR-System, den Finanzkonten und der Responsible Care-Berichterstattung erfasst. Die Datenqualität und Glaubwürdigkeit werden intern überprüft und der Nachhaltigkeitsbericht wird vom Vorstand von Serres genehmigt.



serres

Um uns besser
kennenzulernen
und mehr darüber
zu erfahren, wie wir
Ihnen helfen können,
besuchen Sie uns
bitte auf serres.com

Serres Oy
Keskustie 23
FI-61850 Kauhajoki as., Finnland

© Serres Oy
Alle Rechte vorbehalten

