



Märzstraße 49/ 7- 9

1150 Wien

Tel.: +43 1 9835060

Fax: +43 1 9835060-14

e-Mail: [office@zodl.at](mailto:office@zodl.at)

[www.zodl.at](http://www.zodl.at)

# Produktübersicht

## Strahlenschutz



Geprüfte und zertifizierte Strahlenschutz-ausrüstung

2023/24

Die Partnerschaft zwischen der ZODL MTP GmbH und der Amray Medical Group besteht seit 1993.

Seit über drei Jahrzehnten setzt sich die Amray Medical Group als Hersteller für Strahlenschutzkleidung für die Sicherheit Ihrer Kunden ein.

Amray hat sich als vorausschauender Partner für Menschen etabliert, welche tagtäglich mit Strahlung in Berührung kommen, sei es als medizinisches Fachpersonal oder als Patienten.

Amray setzt den Standard für Verifizierung und Transparenz. Die regulatorischen Standards in der Branche wurden vom Beginn an stets eingehalten. Die Überprüfung durch Dritte und Einbeziehung eines unabhängigen Prüflabors in alle Produktzertifizierungen gilt als Standard.

**Strahlenschutz ist Vertrauenssache** – unterschiedliche Anforderungen bedürfen definierten und individuellen Lösungen. „One fit’s for all“, ein Traum, der nicht in Erfüllung geht, wenn optimierter Strahlenschutz gewünscht ist.

**Strahlenschutz ist vielfältig** – wir bieten leichte, innovative, bleifreie und Ressourcen - sparende **Strahlenschutzbekleidung** in neuester Bilayer-Technologie an.

### **Die 3 Möglichkeiten des Strahlenschutzes:**

- **Bleihaltige Strahlenschutzbekleidung:** sind für Einsatzgebiete von **60 - 150 KV** geeignet
- **Composite Strahlenschutzbekleidung:** sind Hybride, die aus blei- und bleifreien Komponenten hergestellt werden – Einsatzgebiet von **60 - 110 KV**
- **Bleifreie Strahlenschutzbekleidung:** innovativer und optimierter Strahlenschutz, besteht rein aus bleifreien Komponenten und bietet Ihnen durch die Bilayer-Technologie den gewichtssparendsten Strahlenschutz - Einsatzgebiet von **60 – 110 KV**

Ist **Individualisierung** gefragt, helfen wir gerne die für Sie passenden Farbkombination, Einfassung und Namens- oder Stationszüge auszuwählen.

**Wir setzen uns für Ihre Sicherheit ein.**



## Materialien

AmRay bietet drei verschiedene Materialien an, jedes mit seinen eigenen besonderen Vorteilen in Bezug auf Funktionalität, Komfort, Effektivität und Kosten.

**Auf alle AmRay Schutz-Materialien gewähren wir 3 Jahre Garantie.**

### LIGHT LEAD

**(Schutzmaterial Nr. 9)  
Blei-Material**

Konform mit DIN EN  
61331:2016  
Konform mit IEC  
61331:2014

Die perfekte Lösung  
zum Gebrauch bei  
kurzen Tragezeiten.

Die ideale Wahl für  
medizinische  
Fachkräfte und  
Patienten in den  
Bereichen CT,  
Hybridräumen,  
Radiologie, Tier- und  
Nuklearmedizin.

### LIGHT PLUS

**(Schutzmaterial Nr. 2)  
Composite-Material**

Konform mit DIN EN  
61331:2016  
Konform mit IEC  
61331:2014

Durch die Kombination  
von Blei und Antimon  
sind alle Modelle mit  
diesem Schutzmaterial  
deutlich leichter als die  
Kleidung der Kategorie  
"Light Lead".

"Light Plus" wird häufig  
als die wirtschaftliche  
Lösung für  
Schutzkleidung  
angesehen. Sie ist  
bequem und bietet  
gleichzeitig optimalen  
Schutz.

### SUPREME LEAD- FREE

**(Schutzmaterial Nr. 3)  
Bleifrei**

Konform mit DIN EN  
61331:2016  
Konform mit IEC  
61331:2014

AmRay Supreme Lead Free  
wurde speziell als leichtestes  
Schutzmaterial auf dem Markt  
entwickelt und bietet durch die  
Doppelschicht-Technologie  
höchsten Schutz vor Streu-  
oder Fluoreszenzstrahlung im  
Bereich von 50 bis 110kV.  
Diese Technologie verwendet  
eine Doppelschicht aus zwei  
Materialien: Antimon und  
Bismut. Während die erste  
Schicht (Antimon, am nächsten  
zur Strahlung) die Übertragung  
von Streustrahlung zwischen  
60-110 kV abhält, blockiert die  
zweite Schicht (Bismut, am  
nächsten zum Körper) die  
Übertragung von schwächerer  
Streustrahlung oder  
Fluoreszenzstrahlung zwischen  
50-90 kV.



## Tailor Fit (Mod. 49)

Weste mit 15 cm breiter Überlappung und Klettverschluss.



- Gute Luftzirkulation
- Schulterpolster
- Weiches Außenmaterial für hohe Flexibilität
- Entlastung durch gleichmäßige Gewichtsverteilung auf beide Schultern
- Individuelle Anpassungsmöglichkeiten
- Antibakterielle Oberfläche

### OPTIONALE ZUSÄTZE

- Monogramm
- Logo auf der Brusttasche
- Druckknopf für den Schilddrüsenschutz
- A – Track

### Bleigleichwerte

#### Materialmöglichkeiten:

LIGHT LEAD

LIGHT PLUS

SUPREME LEAD FREE

Schutzbereich



0,25/0,25

0,35/0,25

0,50/0,25

0,35/0,35

0,50/0,35



## Full Wrap Vest (Mod. 48)

Die volle Überlappung der Vorderseite mit Klettverschluss bietet sehr hohen Schutz. Ein innenliegender Klettverschluss fixiert das innere Frontteil.



- Gute Luftzirkulation
- Schulterpolster
- Weiches Außenmaterial für hohe Flexibilität
- Entlastung durch gleichmäßige Gewichtsverteilung auf beide Schultern
- Individuelle Anpassungsmöglichkeiten
- Antibakterielle Oberfläche

### Materialmöglichkeiten:

**LIGHT LEAD**

**LIGHT PLUS**

**SUPREME LEAD FREE**

Schutzbereich



### OPTIONALE ZUSÄTZE

- Monogramm
- Logo auf der Brusttasche
- Druckknopf für den Schilddrüsenschutz
- A – Track

### Bleigleichwerte

0,35/0,25

0,35/0,35

0,50/0,25

0,50/0,35

0,70/0,25

0,70/0,35



## Easy Fit (Mod. 44)

Doppelseitige Weste im Poncho-Schnitt mit Klettverschluss vorne.



- Gute Luftzirkulation
- Schulterpolster
- Weiches Außenmaterial für hohe Flexibilität
- Hohe Entlastung durch gleichmäßige Gewichtsverteilung auf Schultern und Hüfte
- Individuelle Anpassungsmöglichkeiten
- Antibakterielle Oberfläche

- OPTIONALE ZUSÄTZE**
- Monogramm
  - Logo auf der Brusttasche
  - Druckknopf für den Schilddrüsenschutz
  - A – Track

### Materialmöglichkeiten:

- LIGHT LEAD
- LIGHT PLUS
- SUPREME LEAD FREE

Schutzbereich



### Bleigleichwerte

0,25/0,25	0,35/0,35
0,35/0,25	0,50/0,35
0,50/0,25	0,50/0,50



## Ergo Fit (Mod. 46)

Der verstellbare Crossover-Einsatz mit elastischem Klettverschluss entlastet den Rücken und ist sehr angenehm zu tragen.



- Gute Luftzirkulation
- Schulterpolster
- Weiches Außenmaterial für hohe Flexibilität
- Hohe Entlastung durch gleichmäßige Gewichtsverteilung auf Schultern und Hüfte
- Individuelle Anpassungsmöglichkeiten
- Antibakterielle Oberfläche

### OPTIONALE ZUSÄTZE

- Monogramm
- Logo auf der Brusttasche
- Druckknopf für den Schilddrüsenschutz
- A – Track

### Materialmöglichkeiten:

**LIGHT LEAD**

**LIGHT PLUS**

**SUPREME LEAD FREE**

### Schutzbereich



### Bleigleichwerte

0,25/0,25

0,35/0,35

0,30/0,25

0,50/0,35

0,50/0,25



# Semi Wrap Vest (Mod.03)

Die teilüberlappende Weste hat eine 35 cm lange, doppelt überlappende Vorderseite mit Schulterverschluss.



- Gute Luftzirkulation
- Schulterpolster
- Weiches Außenmaterial für hohe Flexibilität
- Entlastung durch gleichmäßige Gewichtsverteilung auf beide Schultern
- Individuelle Anpassungsmöglichkeiten
- Antibakterielle Oberfläche

- OPTIONALE ZUSÄTZE**
- Monogramm
  - Logo auf der Brusttasche
  - Druckknopf für den Schilddrüsenschutz
  - A – Track

**Materialmöglichkeiten:**

- LIGHT LEAD
- LIGHT PLUS
- SUPREME LEAD FREE

Schutzbereich



**Bleigleichwerte**

0,35/0,25	0,35/0,35
0,50/0,25	0,50/0,35
0,70/0,25	0,70/0,35





## Rock (Mod. 04)

Breit überlappende Vorderteile erzielen frontseitig doppelten Schutz und die Schnittführung auf der Rückseite bietet neben der Gewichtsreduzierung höchsten Komfort auch bei Sitzen oder Gehen. Der innenliegende Stützgurt (optional) erhöht die Gewichtsentslastung und sorgt für einen optimalen und sicheren Sitz.



- Gute Luftzirkulation
- Weiches Außenmaterial für hohe Flexibilität
- Optimale Entlastung und Tragekomfort durch innen liegenden Stützgurt
- Antibakterielle Oberfläche

### OPTIONALE ZUSÄTZE

- Monogramm
- Logo auf der Brusttasche
- Druckknopf für den Schilddrüsenschutz
- A – Track

### Materialmöglichkeiten:



### Schutzbereich



### Bleigleichwerte

0,35/0,25

0,35/0,35

0,50/0,25

0,50/0,35

0,70/0,25

0,70/0,35



## Semi Wrap Apron (Mod. 01)

Der teilüberlappende Mantel besteht aus einem Stück und bietet dem Benutzer maximalen Schutz und Komfort. Dieses Modell ist ideal geeignet für lange Tragezeiten wie z.B in der Kardiologie, Neurologie und Urologie und wird von den Anwendern wegen des hohen Tragekomforts gelobt.



- Gute Luftzirkulation
- Schulterpolster
- Weiches Außenmaterial für hohe Flexibilität
- Gleichmäßige Gewichtsverlagerung auf beide Schultern
- Optional mit Innengürtel
- Individuelle Anpassungsmöglichkeiten
- Antibakterielle Oberfläche

### OPTIONALE ZUSÄTZE

- Monogramm
- Logo auf der Brusttasche
- Druckknopf für den Schilddrüsenschutz
- A – Track

### Materialmöglichkeiten:

**LIGHT LEAD**

**LIGHT PLUS**

**SUPREME LEAD FREE**

### Schutzbereich



### Bleigleichwerte

**0,35/0,25**

**0,35/0,35**

**0,50/0,25**

**0,50/0,35**

**0,70/0,25**

**0,70/0,35**



## Full Wrap Apron (Mod. 01F)

Kombiniert das beliebte und ergonomische Design des halb überlappenden Mantels mit zusätzlichem Schutz und bietet somit vollen Schutz auf der Frontseite.



- Gute Luftzirkulation
- Schulterpolster
- Weiches Außenmaterial für hohe Flexibilität
- Entlastung durch gleichmäßige Gewichtsverteilung auf beide Schultern
- Individuelle Anpassungsmöglichkeiten
- Antibakterielle Oberfläche

### OPTIONALE ZUSÄTZE

- Monogramm
- Logo auf der Brusttasche
- Druckknopf für den Schilddrüsenschutz
- A – Track

### Materialmöglichkeiten:

LIGHT LEAD

LIGHT PLUS

SUPREME LEAD FREE

### Schutzbereich



### Bleigleichwerte

0,35/0,25

0,35/0,35

0,50/0,25

0,50/0,35

0,70/0,25

0,70/0,35



## Backsaver (Mod. 02)

Der Backsaver - Mantel bietet Rundumschutz bei geringerem Gewicht und verfügt über verstellbare, elastische Klettbänder zur Stützung des Rückens und individuellen Komfort.



- Gute Luftzirkulation
- Schulterpolster
- Weiches Außenmaterial für hohe Flexibilität
- Gewichtsverlagerung zwischen Schultern und Hüfte, um Ermüdung zu reduzieren
- Individuelle Anpassungsmöglichkeiten
- Antibakterielle Oberfläche

### OPTIONALE ZUSÄTZE

- Monogramm
- Logo auf der Brusttasche
- Druckknopf für den Schilddrüsenschutz
- A – Track

### Materialmöglichkeiten:

**LIGHT LEAD**

**LIGHT PLUS**

**SUPREME LEAD FREE**

Schutzbereich



### Bleigleichwerte

0,25/0,25

0,35/0,35

0,35/0,25

0,50/0,35

0,50/0,25



# Frontschürze

Das klassische, bewährte Modell für optimalen Schutz der Frontseite mit drei Verschlussoptionen. Die Schnittführung bietet Flexibilität und Leichtigkeit, Bewegungsfreiheit und damit jederzeit ein Höchstmaß an Komfort.



- Gute Luftzirkulation
- Schulterpolster
- Individuelle Anpassungsmöglichkeiten
- Drei Verschlussoptionen:
  - A: Klettverschluss zwischen den Schultern**
  - B: Schnalle mit verstellbarem Gurt**
  - C: Elastischer Klettverschluss**

- OPTIONALE ZUSÄTZE**
- Monogramm
  - Logo auf der Brusttasche
  - Druckknopf für den Schilddrüsenschutz
  - A – Track

**Materialmöglichkeiten:**

- LIGHT LEAD**
- LIGHT PLUS**
- SUPREME LEAD FREE**

Schutzbereich



**Bleigleichwerte**

- 0,25 mm Pb**
- 0,35 mm Pb**
- 0,50 mm Pb**



# Strahlenschutz für Kinder

Größter Schutz für unsere kleinsten Patienten!

Ein wirksamer Strahlenschutz wird erreicht, wenn Schutzkleidung in der richtigen Größe hergestellt wird und optimal passt. AmRay bietet eine große Auswahl an Röntgenschürzen für Kinder, sowie eine bunte Vielfalt an Farben.



## Doppelseitiger Mantel

Materialmöglichkeiten:

LIGHT LEAD

LIGHT PLUS

SUPREME LEAD FREE

Bleigleichwerte

0,25/0,25

0,35/0,35

0,35/0,25

0,50/0,35

0,50/0,25



## Teilüberlappender Mantel

Materialmöglichkeiten:

LIGHT LEAD

LIGHT PLUS

SUPREME LEAD FREE

Bleigleichwerte

0,25/0,25

0,35/0,35

0,35/0,25

0,50/0,35

0,50/0,25

# Schilddrüsenschutz



Typ A - Cosy Collar

Typ B – 12cm

Typ B – 8cm

- Befestigung an der Schürze per Druckknopf
- **Klettverschluss oder Magnetverschluss**
- Weiches Außenmaterial für hohe Flexibilität
- Antibakterielle Oberfläche
- 0,5 mm Pb

**Materialmöglichkeiten:**

LIGHT LEAD  
LIGHT PLUS  
SUPREME LEAD FREE

**Größenvarianten:**

Erwachsene

Kinder

Magnetverschluss

Klettverschluss

Druckknopf



## Optionales Zubehör



### Innenliegender Stützgürtel

Verfügbar für:

- Rock (Mod. 04)
- Mäntel (Mod. 01 & Mod. 01F)

### Gürtel Typ B

- Verbesserter Tragekomfort durch Gewichtsverteilung von den Schultern bis zu den Hüften
- Einzeln oder mit Mantel lieferbar







## Komfort Gürtel

- Stufenlose Einstellung mit Zugschnur für individuelle Passform und maximalen Komfort



## Oberarmschutz

- Wahlweise angenäht oder mit Druckknopf

**Materialmöglichkeiten:**

**LIGHT LEAD**

**LIGHT PLUS**

**SUPREME LEAD FREE**

**Bleigleichwert: 0,5mm Pb**



## Strahlenschutzmütze

- Die Mütze bietet hervorragenden Schutz vor Streustrahlung
- Verschiedene Größen verfügbar
- Gute Passform, kein Rutschen

**Materialmöglichkeiten:**

**LIGHT LEAD**

**LIGHT PLUS**

**SUPREME LEAD FREE**

**Bleigleichwert: 0,5mm Pb**



# Aufbewahrungssysteme

Die sachgemäße Aufbewahrung von Röntgenschutzkleidung trägt zur maximalen Lebensdauer und Haltbarkeit Ihrer persönlichen Schutzausrüstung bei. Wir bieten verschiedene, auf Ihre Bedürfnisse zugeschnittene Aufbewahrungssysteme an, so dass Ihre Röntgenschürzen optimal und schonend aufbewahrt werden können.

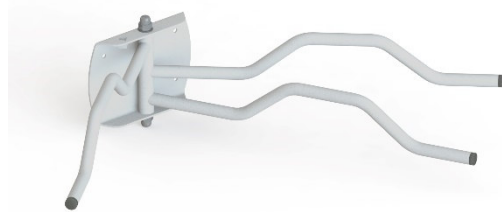
## Bügel für Strahlenschutzbekleidung

- Extra stabile Ausführung
- Schellenhaken zum Aufhängen von  
Röcken sind optional bestellbar



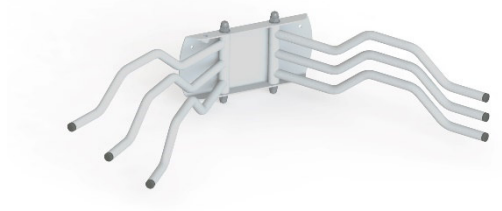
## Wandhalterung für Strahlenschutzbekleidung

- Aufhängung für 3 Schürzen
- Schwenkbare Arme
- Pulverbeschichteter Stahl
- Abmessungen:  
Höhe: 14,6 cm  
Breite: 57,0 cm



## Wandhalterung für Strahlenschutzbekleidung

- Aufhängung für 6 Schürzen
- Schwenkbare Arme
- Pulverbeschichteter Stahl
- Abmessungen:  
Höhe: 14,6 cm  
Breite: 57,0 cm



# Mobile Aufbewahrungssysteme

- Aufhängungen für 6 Schürzen
- Drehbare Arme
- Pulverbeschichteter Stahl
- Feststellbare Rollen für Ihre Sicherheit
- Abmessungen:  
Höhe: 144,00 cm  
Breite: 48,00 cm  
Schwenkarmlänge: 57,00 cm



- Aufhängungen für 10 Schürzen
- Drehbare Arme
- Pulverbeschichteter Stahl
- Feststellbare Rollen für Ihre Sicherheit
- Abmessungen:  
Höhe: 132,00 cm  
Breite: 81,00 cm  
Schwenkarmlänge: 58,00 cm



- Aufhängungen für 5 Schürzen
- Feste Arme
- Pulverbeschichteter Stahl
- Feststellbare Rollen für Ihre Sicherheit
- Abmessungen:  
 Höhe: 135,00 cm  
 Breite: 52,3 cm  
 Tiefe: 64,5 cm  
 Armlänge: 50,00 cm



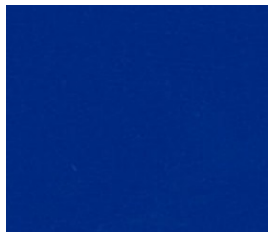
- Aufhängungen für 10 Schürzen
- Feste Arme
- Pulverbeschichteter Stahl
- Feststellbare Rollen für Ihre Sicherheit
- Abmessungen:  
 Höhe: 135,00 cm  
 Breite: 99,6 cm  
 Tiefe: 64,5 cm  
 Armlänge: 50,00 cm



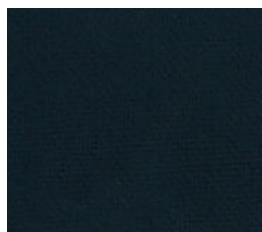
# Farbpalette

## Einfarbige Oberflächen

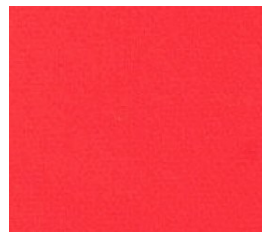
Flex-DC ist ein speziell für AmRay entwickeltes Material. Flex-DC bietet dem Benutzer ein leichtes, flexibles Material, das strapazierfähig und langlebig ist. Die Flexibilität bietet dem Anwender besten Tragekomfort und Bewegungsfreiheit und verhindert so unerwünschtes Ausbeulen durch Bücken, Sitzen oder Beugen. Durch die Polyurethanbeschichtung ist die Oberfläche leicht zu reinigen, schmutzabweisend und bietet so ein hohes Maß an Hygiene. Für zusätzlichen Komfort werden alle unsere Strahlenschutzschürzen mit einem weichen Nylonfutter versehen.



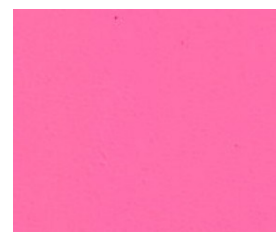
Blau PU



Navy PU



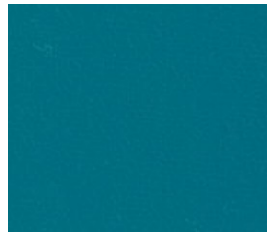
Red PU



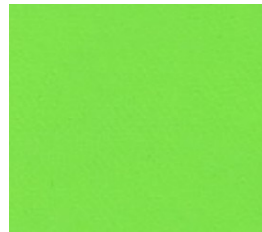
Pink PU



Gelb PU



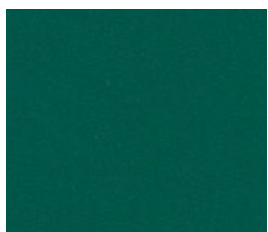
Turquoise PU



Lime PU



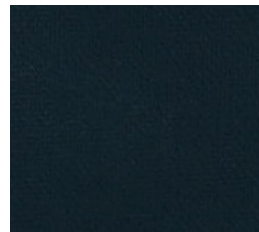
Lila PU



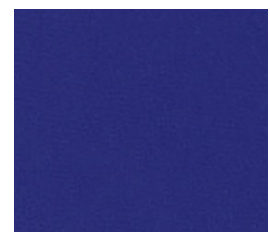
Green PU



Weinrot PU

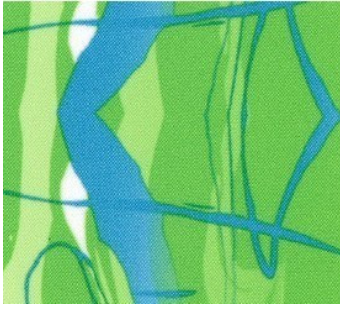


Dunkelblau Nylon



Blau Nylon

## Gemusterte Oberflächen



Lakeside Nylon



Kindermotiv

## Spangly

Das Spangly-Material ist mit einer zusätzlichen Beschichtung versehen und bietet so eine sehr leicht zu reinigende, schmutzabweisende Oberfläche, die höchsten Hygienestandards gerecht wird. Für zusätzlichen Komfort werden alle unsere Strahlenschutzschürzen mit einem weichen Nylonfutter versehen.



Blue Spangly



Turquoise Spangly



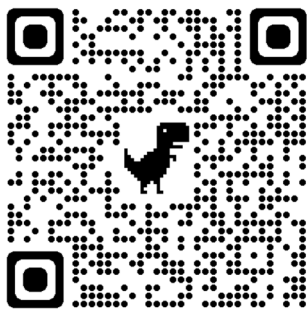
Pink Spangly



Navy Spangly



**Wir setzen uns für Ihre Sicherheit ein.**



[www.zodl.at](http://www.zodl.at)



[www.amraygroup.com](http://www.amraygroup.com)

**Märzstraße 49/ 7 - 9**

**1150 Wien**

**Tel.: +43 1 9835060**

**Fax: +43 1 9835060-14**

**e-Mail: [office@zodl.at](mailto:office@zodl.at)**

**[www.zodl.at](http://www.zodl.at)**