

Energieverluste auf dem Dach wir sagen wo und wieviel!

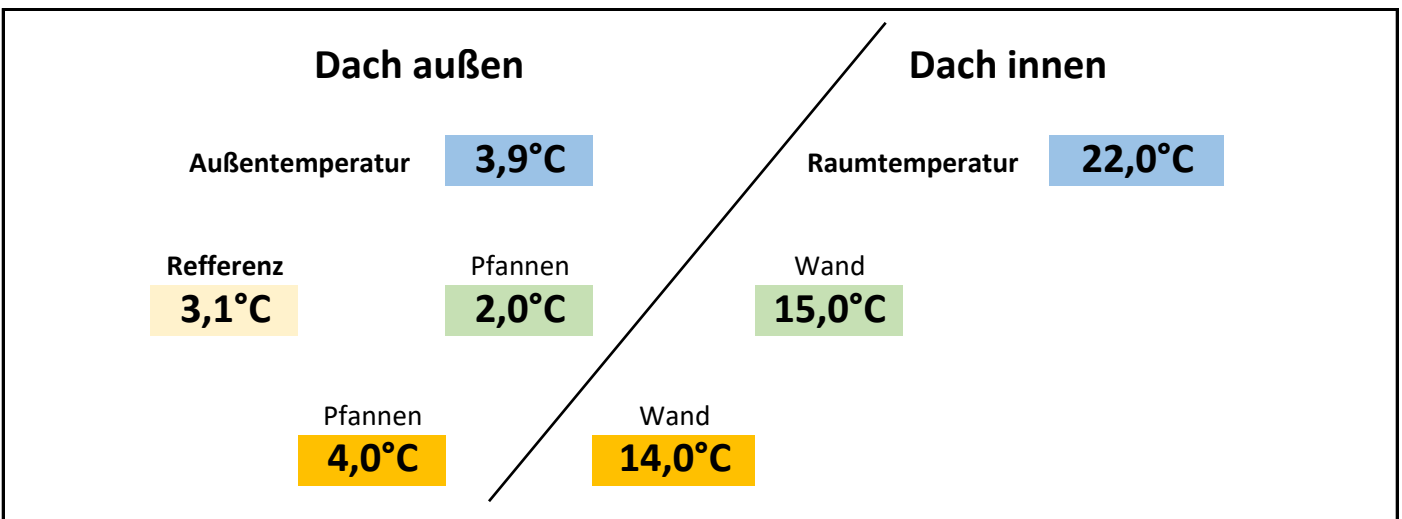
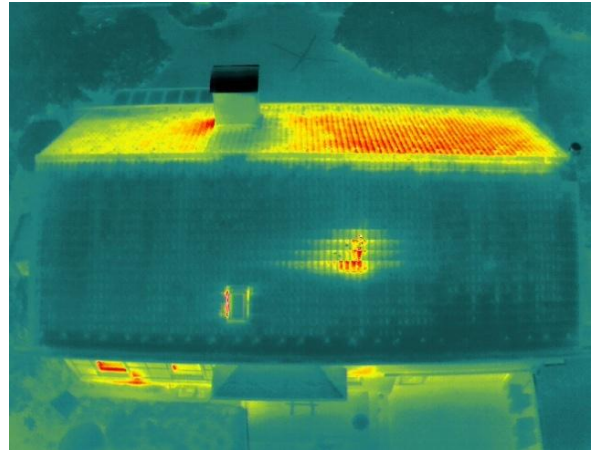
Abweichung außen/innen 1. Temperatur	13,0°C
Abweichung außen/innen 2. Temperatur	10,0°C

Refferenziert Drohne 1,1°C

Reale Werte in Temperatur

Abweichung außen/innen 1. Temperatur	14,1°C
Abweichung außen/innen 2. Temperatur	11,1°C

Energieaustritt -21,3%



Empfehlung

Durch die Thermalaufnahmen mit Drohne an Dächern können wir die Größenordnung der zu erneuernden Fläche in m² ermitteln und den Verlust in Prozenten ermitteln.

Bedingt durch Teilsanierungen (max 20% erlaubt) können nur Fachkräfte nach unserer Überprüfung sinnvolle und kostensparende Sanierungsmaßnahmen durchführen.

! Taupunkt immer berücksichtigen

Es ist davon auszugehen, wo verstärkt Wärmebrücken auftreten, können Taupunkte auf oder in den Dämmungen der Dächer auftreten. Ist eine optischer Schaden schon zu erkennen, sollten schnellstens Maßnahmen durchgeführt werden.

Dieses kann auch nur zu punktuellen Schäden führen und so eine Komplettsanierung der Dächer durch unsere Kontrollen vermeiden.

Die Ergebnisse können nur Energieberater oder auch z.B. Architekten zur weiteren Maßnahmenergreifung unerstützen.

Taupunktcurve

