



STARKE PARTNER

FINDORFF, WALLE,
ÜBERSEESTADT und GRÖPELINGEN



Firmenportraits und
Geschäftsempfehlungen
2022

EIN MAGAZIN DES **WESER REPORT**

Die Experten für Sicherheit

Kfz-Prüfstelle an der Riedemannstraße bietet Haupt- und Abgasuntersuchungen ohne Termin

Kraftfahrzeuge müssen regelmäßig von unabhängiger Seite auf ihren technischen Zustand überprüft werden. Schließlich sollen sie weder für den jeweiligen Insassen noch für andere Verkehrsteilnehmer zur Gefahr werden. Die Kfz-Prüfstelle der FSP Fahrzeug-Sicherheitsprüfung an der Riedemannstraße 2 in Oslebshausen führt solche Hauptuntersuchungen (HU) zuverlässig und mit amtlicher Anerkennung durch. Aktuell kosten HU und AU (Abgasuntersuchung) zusammen 131,50 Euro.

Gut für Fahrzeughalter, die es eilig haben: Die Prüfungen werden montags bis freitags (9 - 18 Uhr) und samstags (10 - 15 Uhr) ohne vorherige Anmeldung oder Termin durchgeführt. „Sie können einfach vorbeikommen“, sagt Inhaber Hassan Salman.

Salman hat die Prüfstelle Anfang 2021 übernommen. Zusammen mit seinem Bruder Mohamed



Mohamed (links) und Hassan Salman prüfen Fahrzeuge mit modernster Technik.
Foto: Schlie

und zwei weiteren Kollegen führt der erfahrene Gutachter auch Änderungsabnahmen (§ 19.3 StVZO), Oldtimergutachten (§ 23 StVZO), Prüfungen von Taxis (§§ 41, 42 BOKraft) sowie Betriebssicherheitsprüfungen und Gasanlagenprüfungen (§ 41a StVZO) durch. Zudem fertigt der Prüfer auch Schaden- und Unfallgutachten an und nimmt Gebrauchtwagengutachten mit Zustandsbericht sowie Fahrzeugbewertungen vor. Auch Gutachten im Rahmen von Fahrzeugrücknahmen, für Oldtimer und Motorräder sind möglich.

Die FSP Unternehmensgruppe ist eine deutschlandweit anerkannte und tätige Kfz-Überwachungsorganisation, die zur TÜV Rheinland Gruppe gehört. Die über 650 selbstständig agierenden Partner bieten sowohl amtliche Fahrzeuguntersuchungen nach den Vorschriften der StVZO als auch Schaden- und Wertgutachten an.

FSP Fahrzeug-Sicherheitsprüfung GmbH & Co KG

Kfz-Prüfstelle Bremen-Oslebshausen

**JETZT AUCH SAMSTAGS
FÜR SIE DA!**

OHNE TERMIN



Riedemannstraße 2
28239 Bremen

Tel. 0176/668 874 73

Unsere Leistungen:

- Hauptuntersuchung inkl. UMA* gem. § 29 StVZO
*Untersuchung des Motormanagement- und Abgasreinigungssystems
- Kraftrad
- Änderungsabnahmen gem. § 19.3 StVZO
- Oldtimergutachten gem. § 23 StVZO
- BOKraft gem. §§ 41, 42 BOKraft

www.fsp.de

Montag 12.00 – 18.00 Uhr
Dienstag 09.00 – 18.00 Uhr
Mittwoch 09.00 – 18.00 Uhr

Donnerstag 09.00 – 18.00 Uhr
Freitag 09.00 – 18.00 Uhr
Samstag 09.00 – 15.00 Uhr

Liebe Leserinnen und Leser,

die Wirtschaft im Bremer Westen und der Region ist geprägt von innovativen und serviceorientierten Unternehmen. Unter dem Titel „Starke Partner Findorff, Walle, Überseestadt und Gröpelingen“ stellen wir Ihnen eine ganze Reihe dieser Firmen aus dem Bremer Westen und angrenzenden Stadtteilen vor. Dabei erheben wir aber natürlich keinen Anspruch auf Vollständigkeit.

Die Betriebe haben entschieden, ob und in welchem Umfang sie die von uns angebotene Präsentationsplattform nutzen wollen oder nicht. Firmen die diese Chance nutzen, um sich darzustellen, geben unseren Lesern einen Einblick in ihre Produktpalette oder ihre Dienstleistungen. Sie wollen sich als Auftragnehmer und manchmal auch als Arbeitgeber empfehlen.

Wir wollen mit dem Magazin einen Beitrag zur Stärkung der Wirtschaftskraft, Sicherung und Förderung der Beschäftigung sowie eine stärkere Positionierung der Region im überregionalen Wettbewerb leisten. Im Inhaltsverzeichnis finden Sie die Namen aller beteiligten Unternehmen in ihrer jeweiligen Rubrik.

Wir hoffen, dass wir Sie gut informieren können und wünschen viel Spaß beim Lesen!

Martin Bollmann



INHALT

AUTOMOBILE

- 2 Prüfstelle Oslebshausen
- 7 Clean Wash
- 15 Automobile Roßberg

DIENSTLEISTUNGEN

- 6 Hausnotruf Bremen
- 8 K&S Seniorenresidenz
- 11 smari - Recht auf gutes Hören
- 14 Mentor, Privatschule
- 21 Gröpelinger Recycling Initiative

GASTRONOMIE

- 10 Restaurant Poseidon
- 19 My Pizza

HANDEL

- 4 Zweirad Lindenhof
- 4 Uhren-, Gold- und Silberwaren Bullenkamp
- 5 Hansa Holz Wilhelm Krüger GmbH
- 6 Nila Fashion
- 8 Gardinen-Haus Hägermann
- 9 Max Weigl, Zweiradfachgeschäft
- 10 Findorff Apotheke
- 16 EP:Friese
- 18 Baudiscount
- 22 Roller
- 23 Sander Center
- 24 Walle-Center

HANDWERK

- 12 Bauer & Söhne, Sanitär, Heizung, Klima
- 20 Köne, Markisen und Rolladen

Bilder erzählen Geschichten

Neue Foto-Ausstellung in der Kulturwerkstatt Westend

In der Kulturwerkstatt Westend wird am 6. Juni um 19 Uhr eine Wanderausstellung eröffnet, die in Kooperation zwischen dem DOKU Blumenthal und der Fotografin Aleksandra Weber entstanden ist. Gezeigt werden insgesamt 20 Fotografien, welche in Farbe auf die Größe 60 mal 80 Zentimeter gedruckt, kaschiert und entsprechend gerahmt sind.

„Wir befinden uns in einer Zeit, in der vor allem eines fehlt: Die persönliche Begegnung mit den Menschen, die um uns herum leben und uns daran erinnert, dass wir nicht alleine und unsere Stadtteile lebendig sind. Und selbst wenn wir uns aktuell begegnen, dann sind es oft nur die Augen, die uns Geschichten erzählen können. Aber gerade das Gesicht eines Menschen drückt

viele Emotionen aus und schafft im Wiedererkennen dieser Emotionen Vertrauen und Verbindung“, erklärt Windy Jacobs aus der Kulturwerkstatt Westend.

Zu sehen sind die Arbeiten von Aleksandra Weber bis zum 8. Juli zu den Westend-Öffnungszeiten (Waller Heerstraße 294) montags bis donnerstags von 10 bis 18 Uhr und freitags von 10 bis 13 Uhr. (mb)



Eines der Bilder aus der Ausstellung.
Foto: Wesber

IMPRESSUM

Verlag: KPS Verlagsgesellschaft mbH
Contrescarpe 75a, 28195 Bremen
Tel. (04 21) 36 66 - 01

Chefredaktion:
Robert Lürssen

Hermann J. Olbermann
robert.luerssen@weserreport.de
hermann.olbermann@weserreport.de

Redaktion:
Martin Bollmann, Rike Füller, Bettina Gößler, Lars Lenssen, Bettina Meister, Kea Neeland, Kim Wachtel, Klaus-Werner Schlie (Fotos)

Anzeigen:
Holger Bode
Tel. (0421) 36 66 -134
Gaby Romeike
Tel. (0421) 36 66 152

Anzeigenleitung:
Johannes Knees
Tel. (04 21) 36 66 - 108

Druck: Druckzentrum Braunschweig
Zurzeit gilt die Anzeigenpreisliste
Nr. 49 vom 01.01.2022

Erscheinungstermin:
05. Juni 2022

Verbreitete Auflage:
30.187 Exemplare



Alles rund ums Rad

Zweirad Lindenhof erweitert / Neuer im Team

Geht's um Zweiräder jeglicher Art, bieten Oliver Stubbmann und sein Team einen Rund-um-Service an. Der bei der Handwerkskammer eingetragene Reparaturbetrieb kümmert sich dabei nicht nur um Instandsetzungen, Service und Wartung, sondern hat auch ein umfassendes Ersatzteillager. Was dort nicht vorrätig ist, wird beschafft. Denn Stubbmann und seine zwei Mitarbeiter legen Wert darauf, Besitzer von Rädern aller

Marken bedienen zu können. Um das schnell zu gewährleisten, hat Inhaber Stubbmann sich neben Sven Borau mit Christian Hosberg einen weiteren Fahrradmonteur mit ins Boot geholt. Und expandiert wurde auch. „Wir haben wenige Häuser weiter einen Ausstellungsraum eröffnet, damit wir Neuware anständig präsentieren können. Dazu zählen herkömmliche aber auch elektronische Bikes.“ (big)



Christian Hosberg (l.) und Sven Borau von Zweirad Lindenhof. Foto: KW

Uhren für jeden Geldbeutel

Meister-Service für Uhren und Schmuck

Das Fachgeschäft Carl Bullenkamp e. K., Uhren-, Gold- und Silberwaren, wurde bereits im Jahr 1926 in Bremen-Gröpelingen gegründet. Die drei Säulen des Geschäftes sind der Handel mit Uhren und Schmuck sowie der Service für diese Produkte.

„Zunächst erstreckte sich unser Geschäftsgebiet auf die Stadtteile im Bremer Westen: Walle, Gröpelingen und Oslebshausen“, erzählt Alfred Solf, der seit vielen Jahren Inhaber des Fachgeschäftes ist. Mittlerweile kommen Kunden auch aus anderen Stadtteilen sowie dem Bremer Umland nach Gröpelingen, denn es hat sich herumgesprochen, dass der Uhrenmacher-Meister Alfred Solf und sein Team alle Uhren- und Schmuck-Reparaturen mit äußerster Präzision und der höchsten Qualität durchführen.

Als Händler sind Alfred Solf und sein Team in den Abteilungen Schmuck und Uhren aktiv. Bei den Uhren zählen die Hersteller hochwertiger Präzisionsuhren wie et-



Auch edlen Schmuck kann man im Fachgeschäft Bullenkamp kaufen. Foto: Pixabay

wa Citizen, Bulova und Seiko zum Sortiment. Allerdings ist es nicht so, dass man ein Leben lang auf eine Uhr sparen muss. „Mit der Marke Regent haben wir einen Hersteller im Sortiment, der nach Preis und Leistung ganz hervorragende Uhren insbesondere für junge Kunden bietet“, so der Gröpelinger Uhrenmacher-Meister.



Reparatur &
Verkauf
Neuräder
E-Bikes

Lindenhofstraße 20 B
28237 Bremen
Tel.: 0421 6 19 61 91

www.zweirad-lindenhof.de

Neue Öffnungszeiten:

Mo. bis Fr. 10 – 12 Uhr
und 15 – 17 Uhr
Sa. geschlossen.

CITIZEN

Pilot Style Chronograph
CA4471-80L

Eco-Drive Lichtantrieb,
Edelstahlgehäuse Ø 44mm,
Kristallglas, 270 Tage
Gangreserve,
24Std. Anzeige,
Stoppur, Tachymeter,
Datumsanzeige,
10 bar wasserdicht

€ **199,-**



Carl Bullenkamp e. K.

Inh. A. Solf • Uhren und Schmuck seit 1926

– Eigene Reparaturwerkstatt –

Gröpelinger Heerstraße 224 • ☎ 0421 / 61 17 32

Wir leben Holz!

Die Hansa Holz Wilhelm Krüger GmbH liefert Schnitthölzer und Plattenwerkstoffe

Der Bau- und Werkstoff Holz ist ein Multitalent - reich an konstruktiven Varianten und ästhetischen Möglichkeiten. Vom Dachstuhl bis zum Fußboden, vom Wohnhaus und Hallen- oder Bürogebäude, vom Gartenholz bis zur Exportkiste reichen die Verwendungsarten.

Hansa Holz ist Groß- und Einzelhändler für Handel, Handwerk und Industrie. Auch der Hobbyhandwerker bekommt im Hansa-Holz-Fabrikverkauf ein breites und tiefes Sortiment an Holz und Holzwerkstoffen. Hansa Holz hat eine breite Vielfalt an Hölzern für die unterschiedlichsten Einsätze auf Lager, für die Sanierung und Renovierung im Haus, für den Garten, den Bau von Terrassen, Schuppen, Carport, Wintergärten sowie für industrielle Aufgaben. Hansa Holz ist aber auch Fachhändler für Türen, Zubehör für Parkett, Laminat, Design- und Vinylböden.



Das Fabrikverkaufsteam: David Bollmeyer, Natalie Grundmann und Tobias Wruck (von links). Foto: pv

In der neuen Ausstellung für Böden, Türen und Terrassendiele mit zusätzlicher interaktiver Präsentation gibt es auch eine umfangreiche persönliche Beratung. Für diese muss vorher ein Termin vereinbart werden.

Die Firma Hansa Holz Wilhelm Krüger GmbH, gegründet 1953,

ist ein mittelständisches Holzgroßhandels- und Holzimporthaus mit angeschlossenen Hobelwerk. Damals wie heute beliefert das Familienunternehmen die Bau- und Verpackungsindustrie, Baumärkte, Holzfachhändler, Zimmereien, Holzbaubetriebe, Tischlereien und Innenausbau-

betriebe usw. mit einem umfangreichen Sortiment an Holz und Holzwerkstoffen. Mit Tanja Krüger und Oliver Krüger steht bereits die dritte Generation in unternehmerischer Verantwortung.

Der Fabrikverkauf bietet auf einer Fläche von über 2.000 Quadratmetern eine große Auswahl aus dem Hansa-Holz-Sortiment. Spezialität sind hier Restposten, Sonderposten und B-Sortierungen zu unglaublich günstigen Preisen. Darüber hinaus erhalten Kunden eine fachkundige Beratung von unserem Fabrikverkaufsteam. Zu finden ist Hansa Holz in der Nähe der Waterfront, an der Straße Use Akschen 100, Tor 1, Telefon: 0421 / 6 18 06 - 16.

Öffnungszeiten:
Mo.- Fr. 08.00 - 18.00 Uhr
Sa. 09.00 - 13.00 Uhr
Winteröffnungszeiten:
(November - Februar)
Mo.- Fr. 09.00 - 17.30 Uhr
Sa. 09.00 - 13.00 Uhr

FABRIK VERKAUF



Hansa Holz

- Holz im Garten
- Bodenbeläge
- Hobelware
- Konstruktionshölzer
- Plattenware

**JETZT NOCH
GRÖßER!**

große Auswahl & günstige Sonderposten bei kompetenter Beratung

Öffnungszeiten:

Mo.- Fr. 08.00 - 18.00 Uhr

Sa. 09.00 - 13.00 Uhr

Winteröffnungszeiten: (November - Februar)

Mo.- Fr. 09.00 - 17.30 Uhr

Sa. 09.00 - 13.00 Uhr



Hansa Holz
Wilhelm Krüger GmbH
Use Akschen 100 / TOR 1,
28237 Bremen
☎ 04 21 / 6 18 06-16

DIREKT BEI DER WATERFRONT

fabrikverkauf@hansaholz.de - www.hansaholz.de

Jederzeit erreichbar

Hausnotruf sorgt für Sicherheit zu Hause

Der Hausnotruf Bremen kümmert sich seit über 30 Jahren um allein lebende Menschen, die selbstständig bleiben, im Falle eines Notfalls aber versorgt sein wollen. „Unsere Kunden bekommen einen kleinen Funkknopf, den sie um den Arm oder um den Hals tragen. In Notsituationen werden sie über einen Druck auf den „Pieper“ so mit unserer Zentrale verbunden“, erklärt Corinna Wallschlag. Sie leitet die Kundenbetreuung beim Hausnotruf Bremen.

„Das Basisgerät ist ausgestattet mit einem Mikrofon und einem Lautsprecher. So können die Kunden mit uns sprechen und mitteilen, was passiert ist und welche Form von Hilfe benötigt wird“, sagt Wallschlag. Klassische Notfälle seien beispielsweise Stürze, bei denen die Kunden nicht mehr alleine aufstehen können. „So wie es mit den Kunden vereinbart ist, benachrichtigen wir einen privaten Kontakt, oder - und das ist der Regelfall

- schicken wir unseren Bereitschaftsdienst in die Wohnung des Kunden. Dafür haben wir auch den Schlüssel.“

Bei akuten medizinischen Notfällen wird ein Rettungswagen gerufen. „Für Menschen, die sich unterwegs unsicher fühlen, haben wir auch mobile Notrufgeräte“, sagt Wallschlag. Der Hausnotruf ist 24 Stunden jeden Tag im Jahr erreichbar.



Im Notfall wird der Pieper gedrückt. Foto: Tunstall GmbH

Nachhaltige Trends

Top-Ware im Abverkauf bei Nila Fashion

Ihr Unternehmen ist mehr als nur ein Job für Nicole Lange: Der Inhaberin von Nila Fashion (Hemmstraße 112) ist die Wertschätzung und Loyalität ihrer Kunden in der Coronazeit besonders wichtig, deswegen bietet sie neben kompetenter Beratung und dem Onlineshop auch einen Lieferservice an.

Viel Wert legt sie neben der Optik auch auf natürliche Materialien, hohe Qualitätsstandards und die Langlebigkeit der Kleidung: „Die Nachfrage nach nachhaltiger Mode ist gestiegen. Glücklicherweise setzen sich viele unserer Marken für mehr Umweltfreundlichkeit und sozial verantwortliches Wirtschaften ein - von der Verwendung nachhaltiger Materialien bis hin zur Gewährleistung guter Arbeitsbedingungen“, so Nicole Lange, die sich gerade auch über den aktuellen Modetrend freut: „Sanft die Silhouette umspielende Schnitte, Oversize Blazer, Hosen mit hoher Taille, weite Röcke in jeder Län-



Nicole Lange weiß, was ihre Kunden wünschen. Foto: Schlie

ge und vor allem die Trendfarbe Weiß - das macht einfach Spaß.“ Für Männer gibt es in diesem Jahr Polo-Shirts in Pastellönen und lässige Cargo-Mode.

Damit die Kunden bestens ausgerüstet in die Saison starten, räumt Nila Fashion das Lager und startet ab 14. Juni einen Abverkauf der hochwertigen Ware.

Mehr Infos unter nilashop.de



Ein Knopf gibt Sicherheit.

0421 - 3898500

Heute anrufen.
Morgen schon sicher.

HausNotruf
service GmbH

Nila FASHION
www.nilashop.de

50% Rabatt!

Großer Lagerverkauf
Los geht's am
14.06.22

Nila Fashion | Hemmstrasse 112 | Bremen Findorff
Mode für Damen und Herren

Clean-Wash: Da strahlt das Auto

Über 40 Jahre professionelle Pkw-Reinigung an sechs Standorten / Reinigung sorgt für Werterhalt

Sobald es um das Auto geht, dann darf es gern das Beste sein. Und in Sachen Fahrzeugpflege gehören dazu auf jeden Fall die sechs Waschstraßen von Clean-Wash mit ihrer schonenden Textiltechnik, zum Beispiel an der Waller Heerstraße. Der gesamte Waschvorgang entspricht dort dem neuesten Stand der sanften Pflege.

Bei Clean-Wash wird das Fahrzeug in einem Arbeitsgang gründlich und schonend gereinigt. Das fängt schon bei der Vorwäsche an. Mit dem Hochdruckreiniger entfernen die Reinigungsprofis von Hand den groben Schmutz, damit sich bei der Einfahrt in die Waschstraße kein Sand oder andere grobe Schmutzpartikel auf dem Lack befinden. Zugleich wird das Fahrzeug schon einmal vorgereinigt. Beim eigentlichen Reinigungsvorgang in der Waschstraße hat man die Auswahl aus drei Programmen. Ab 8,90 Euro wird das Fahrzeug sauber.

Für ein paar Euro mehr bekommt der Lack gleich neues Wachs und das Auto strahlt in neuem Glanz. Das gilt auch für den Unterboden. Die Felgenreinigung gibt es bei jedem Waschprogramm noch hinzu. Nach dem Waschen und ausgiebigen Trockenprogramm kann man dann noch dem Innenraum zu Leibe rücken, dafür stehen 20 Staubsaugerpatze den Kunden kostenlos zur Verfügung, sowie ein Wasseranschluss. Schließlich weiß man bei Clean-Wash ganz genau, was für eine gepflegte Fahrzeugreinigung



Im Auto-Wasch-Center an der Waller Heerstraße 177 kostet die günstigste Autowäsche 8,90 Euro (mit Vorwäsche und Saugen). Foto: pv

notwendig ist. Das Unternehmen gehört zu den Pionieren der Bran-

che in Bremen und ist bereits seit 1968 am Standort Walle.

Übrigens: Fahrzeughalter, die ihr Auto regelmäßig vom Profi reinigen lassen, fahren auf Nummer sicher – in doppelter Hinsicht. Erstens hinsichtlich des Werterhalts, denn ein innen wie außen gepflegtes Auto erzielt üblicherweise einen viel höheren Verkaufspreis als ein ungepflegtes Exemplar. Zweitens hinsichtlich der Sicherheit. Wer etwa Windschutzscheiben und Scheinwerfer regelmäßig säubert, sorgt dafür, dass er einen besseren Durchblick hat. Untersuchungen haben ergeben, dass verdreckte Scheinwerfer und Windschutzscheiben die Sichtweite des Fahrers extrem reduzieren.

Clean-Wash an der Waller Heerstraße 177 hat montags bis samstags in der Zeit von 8 bis 18 Uhr geöffnet.

Weitere Infos gibt es unter cleanwash-autowaschcenter.de im Internet.

Clean Wash AUTO-WASCH-CENTER

Unser Pfingst-Spezialangebot

vom 07.06.2022 bis 11.06.2022

Komplett-wäsche

Nur
€ **11,90**

zum Sonderpreis statt ~~14,90 €~~

- Felgenreinigung
- Textilwäsche
- Unterbodenwäsche
- Schaumwachs- und Glanzpolitur
- nach der Wäsche kostenlos saugen



Montag bis Samstag 8 bis 18 Uhr

Waller Heerstraße 177

Dekoratives für jeden Stil

Gardinen-Haus Hägermann am Funkturm

Immer gut beraten in allen Fragen rund um dekorativen Sicht- und Sonnenschutz sowie in Einrichtungsfragen ist man beim Gardinenhaus Hägermann - direkt am Waller Funkturm. Bereits seit 24 Jahren leitet Martina Trütner das Geschäft und wird bei ihren Kunden für ihren guten Geschmack und Einrichtungstipps geschätzt.

Auf Wunsch kommt auch ihr Mann, Karl-Heinz Trütner, direkt zum Kunden ins Haus. Mit seinen mehr als 50 Jahren Berufserfahrung findet er selbst bei kniffligen Raumproblemen schnell eine dekorative Lösung für das Fenster, die nicht nur schön aussieht, sondern auch allen Ansprüchen für Licht- sowie Sichtschutz gerecht wird. Gardinen, Stores und Jalousien - können so maßgenau angefertigt und vom Fachmann angebracht und verlegt werden. Das Ergebnis lässt sich sehen - Räume mit Wohlfühlmosphäre.

Im Gardinenhaus Hägermann



Im Gardinenhaus Hägermann berät Inhaberin Martina Trütner mit viel Fachwissen. Foto: pv

an der Utbremer Straße 125 findet man eine sehr gute Auswahl an Gardinen und Plissees - plus Beratungstipps. Damit das auch in Zukunft so bleibt, suchen die Trütners ab November einen Nachfolger für ihr Geschäft.

Ein behagliches Zuhause

K&S Seniorenresidenz Bremen-Findorff

Täglich frisch zubereitete Mahlzeiten aus der hauseigenen Küche, ein abwechslungsreiches Programm zur Aktivierung und Betreuung sowie regelmäßige Veranstaltungen sorgen für Wohlbefinden und Abwechslung in der K&S Seniorenresidenz. Die qualifizierte Pflege, die sich an den Bedürfnissen der Bewohner orientiert, und ein wertschätzendes Miteinander tragen dazu bei, dass sich die Bewohner sicher und gut aufgehoben fühlen.

Ein weiterer Pluspunkt ist die zentrale Lage mit Einkaufsmöglichkeiten, Cafés und Parks in unmittelbarer Nähe. Eine liebevoll gestaltete Gartenanlage, die Dachterrasse mit wunderbarem Ausblick und die Gemeinschafts-



Die Sole-Oase in der K&S Seniorenresidenz Bremen-Findorff. Foto: Ludwig

räume sind beliebte Treffpunkte. Die Seniorenresidenz wurde 2005 eröffnet und bietet in Einzel- und Doppelzimmern insgesamt 118 Plätze für die stationäre Pflege. Die hellen und gemütlichen Zimmer verfügen allesamt über ein eigenes Bad und ein Notrufsystem. Für Entspannung sorgt die Sole-Oase, die das Gefühl eines „Kurzurlaubs an der See“ vermittelt.



Gardinen-Haus *H*ägermann

am Funkturm • Inh. M. Trütner

Sie finden bei uns
eine große Auswahl an

**Gardinen, Dekostoffen,
Sonnenschutz und
Teppichboden**

zu günstigen Preisen!

Utbremer Str. 125 • 39 13 21 • Fax 3 96 20 03
Mo., Di., Do., Fr., 9.30-18.00 • Mi 9.30-13.00
Sa., geschlossen



SENIORENRESIDENZ

BREMEN - FINDORFF



Kommen Sie uns besuchen.

Ihre Ilona Wisniewski

Unsere Seniorenresidenz bietet Ihnen modern ausgestattete Zimmer mit großen Fenstern, eigenem Bad und Notruf-System. Die liebevoll gestaltete Gartenanlage, die Dachterrasse mit wunderbarem Ausblick und die Gemeinschaftsräume sorgen für Entspannung und Abwechslung.

Eine Aufnahme ist derzeit kurzfristig möglich.

Rudolf-Alexander-Schröder-Str. 2 | Tel. 04 21 / 27 63 0
bremen-findorff@ks-residenz.de | bremen-findorff.ks-gruppe.de

Die Spezialisten für zwei Räder

Zweiradfachgeschäft Max Weigl: 90 Jahre ganz im Interesse der bewegten Kunden

Das Zweiradfachgeschäft wurde vor 90 Jahren von Max Weigl in der Wormser Straße im Bremer Westen eröffnet. 1948 zog das Geschäft dann in die heutigen Räumlichkeiten an der Holsteiner Straße. Seitdem findet man im Zweiradfachgeschäft jede Menge verschiedene Räder, Reparatur- und Serviceleistungen sowie fachkundige Beratung rund ums Rad.

Nachdem Max Weigl Jahrzehntlang das Zweiradfachgeschäft leitete, übergab er 1967 den Stafelstab an seinen Sohn und Mechanikermeister Hans Jürgen Weigl und dessen Frau. Der heutige Inhaber Olaf Otto trat 1984 als Zweiradmechaniker-Azubi in die Firma ein. Nach einigen Gesellenjahren wurde Otto 1997 dann Mitinhaber. Nach der Zweiradmechaniker-Meisterprüfung wurde Otto am 1. Januar 2000 dann alleiniger Inhaber. Besonderen Wert legt Otto auf die passende Beratung seiner Kunden, auf hochwertige



Olaf Otto und Katja Plath vor dem Zweiradfachgeschäft Max Weigl an der Holsteiner Straße. Dort findet man hochwertige Produkte und erstklassige Beratung.

Produkte und erstklassigen Service. Deswegen findet man bei ihm auch den BIKE&CO-Aufkleber. „Das ist im Fahrrad-Fachhandel

nicht nur ein Aufkleber an der Tür an der Tür“, betont Otto. Er stehe vielmehr dafür, dass man bei ihm hohe Qualität zu günstigeren Preisen und bester Beratung bekommen kann.

Im Zweiradfachgeschäft Max Weigl findet man aber nicht nur eine gute Auswahl an Rädern, E-Bikes und einen sehr guten Werkstatt-Service. Als weitere Serviceleistungen gibt es Leasing, Finanzierungs- und Versicherungsangebote sowie den Motorroller-Verkauf und die Roller-Reparatur (bis 50 ccm) oder auch Leihfahräder für die Zeit der Reparatur.

Das Zweiradfachgeschäft Max Weigl findet man an der Holsteiner Straße 123 in Walle. Es ist montags bis freitags von 9 bis 13 Uhr sowie von 15 bis 18 Uhr geöffnet. Samstags öffnet das Geschäft von 9 bis 12 Uhr. Weitere Informationen gibt es auch unter der Rufnummer 38 12 15 und unter zweirad-weigl.de im Internet.



www.zweirad-weigl.de

Motor	Max. Leist. 2,4 / MOFA 2,3 kW (3,3 / MOFA 3,1 PS) bei 7000 / MOFA 6500 U/min
Bauart	Bauart 1-Zyl, 4 Takt gebläsegekühlt 2 Ventile, E-Vergaser, Hubraum in ccm 50
Starter	Kick-/Elektrostarter
Getriebe	stufenlose Variomatikgabel
Bremse vorn	1 Scheibenbremse 180 mm
Bremse hinten	Bremse hinten Trommel 110 mm
Gewicht	Leergewicht in kg 97 (fahrbereit)
Abgaswerte	EURO 5/Kraftstoffverbr. (l/100 km) Ø 2,2; CO2 Emissionen 52 / MOFA 55g/km
Kupplung	Fliehkraftkupplung
Farbe	Pearly White

AGILITY 50 4T ROLLER



Halogen-
scheinwerfer

Blinker in
Klarglasoptik

Sparsamer
Viertaktmotor

€ 2.199,-
inkl. Überführungskosten

Immer für die Kunden da

Findorff-Apotheke: Gute Beratung ist wichtig

Ob Beratung zu Medikamenten, Homöopathie oder anderen Präparaten - das Team der Findorff-Apotheke an der Admiralstraße ist auch in den derzeit angespannten Zeiten immer zur Stelle. Zehn feste Angestellte sowie zusätzliche Boten kümmern sich um die Belange der Findorffer und übernehmen deren Versorgung; auch zu ungewöhnlichen Tages- und Nachtzeiten, denn die Findorff-Apotheke übernimmt auch Notdienste.

Auch in der warmen Jahreszeit, wenn die Allergie-, Sonnenbrand- und Insektenstichsaison startet, haben die Mitarbeiter um Inhaberin Silke Iber immer einen kompetenten Rat und das richtige Präparat. Was viele Kunden nicht wissen: Auch private E-Rezepte können in der Apotheke eingelöst werden. „Viele Leute denken, E-Rezepte kann man nur bei einer Online-Apotheke einlösen. Das ist aber falsch“, erklärt Iber. Damit die Behandlung mit Arzneimitteln

sicherer wird, Abläufe in der Arztpraxis und der Apotheke vereinfacht werden und auch die Zettelwirtschaft im Gesundheitswesen aufhört, sollen E-Rezepte ab September für alle eingeführt werden. Diese werden künftig sowohl nach einer Videosprechstunde als auch nach einem Arztbesuch ausgestellt.



Silke Iber und ihr Team kümmern sich um die Belange ihrer Kunden. Foto: Schlie

Speisen wie die Götter

Hellas-Feeling im Restaurant Poseidon

Urlaub in Griechenland - das ist Gastfreundschaft und gutes Essen. Aber muss man ins Flugzeug steigen, um beides zu genießen? Nicht unbedingt. Eine perfekte Alternative befindet sich schon seit Jahren in der Gröpelinger Heerstraße 115. Das griechische Restaurant „Poseidon“ ist eine feine Adresse, um das ganze Repertoire an griechischen Spezialitäten zu genießen. Landestypische Vorspeisen oder Mezedes, wie der Grieche sagt, sind beim Team des Restaurants genau so erhältlich, wie Gerichte vom Grill, aus der Pfanne oder dem Backofen. Lamm, Schwein, Kalb - im „Poseidon“ kommt alles frisch zubereitet auf den Tisch. Der Namensgeber des Restaurants ist bekanntlich der Gott des Meeres - da ist es auch nicht weiter verwunderlich, dass man auf der Speisekarte eine große Auswahl an Fischspezialitäten findet. Und um Poseidon richtig zufrieden zu stellen, wurde der Montag zum Scampitag



Im Restaurant „Poseidon“ fühlt man sich wie im kulinarischen Urlaub in Griechenland. Foto: av

erklärt und die köstlichen Meeresfrüchte gibt es mit Salat vom Büfett. Für das perfekte Griechenland-Erlebnis in Gröpelingen sorgt auch die Terrasse, in der Gäste an lauen Abenden die griechischen Köstlichkeiten zusammen mit einem Glas griechischen Wein in vollen Zügen genießen. Kali orexi - guten Appetit.

Findorff-Apotheke



Silke Iber Tel.: 0421-377878
Admiralstr. 159 Fax: 0421-3778777
28215 Bremen info@findorff-apotheke.de

Öffnungszeiten: Montag bis Freitag 8.00 - 19.00 Uhr, Sonnabend 8.00 - 13.00

www.findorff-apotheke.de

RESTAURANT POSEIDON



- Alle Speisen auch außer Haus!
- Großer Parkplatz direkt hinter dem Haus!
- Täglich von 12.00 – 14.30 Uhr
+ 17.30 – 24.00 Uhr

Montags Scampi-Tag
sowie wie Sie möchten und Salat vom Büfett € **19,-**

Mittwochs Steak-Tag
Rumpsteak, original argentinisches Roastbeef,
ca. 250 g, in der Kuhpfanne serviert,
mit Beilage und Salat vom Büfett € **17,-**

Mittagstisch Mo. -Sa. 12-14.30 Uhr
4 verschiedene Gerichte zur Auswahl,
Salat vom Büfett € **8,-**

Gröpelinger Heerstraße 115
Telefon 64 36 68 40

Ihre neue Adresse für gutes Hören

„smari - Recht auf gutes Hören“ ist erfolgreich mit seinem Abokonzert

Am 1. Mai 2022 eröffnete das neue Fachgeschäft für gutes Hören in Bremen. Leon Riedel, Hörakustikmeister und Gründer des Konzepts „smari“ freut sich sein neues Konzept nun auch nach Bremen bringen zu können. Die ersten beiden Standorte in Delmenhorst und Langwedel (Verden) werden laut Riedel sehr gut angenommen und erfreuen sich immer größerer Bekanntheit. „Wir bieten unseren Interessenten modernste Produkte zu guten Konditionen. Zusätzlich suchen wir stets nach Wegen für unsere Anwender, den Zugang zu Hörsystemen zu bekommen. So ist es bei uns möglich, Hörsysteme über mehrere Monate zu finanzieren oder auch in unserem einzigartigen ‚smaricare-Konzept‘ in Kombination mit besonderen Leistungen zu bekommen. Beispielsweise ‚smaricare gold‘ bietet Schutz vor Verlust und Bruch inklusive Batterieversorgung bei batteriebetrie-



Der junge Unternehmer Leon Riedel (l.) und Lukas Kiesewetter aus dem Gröpeling Team von smari.
Foto: Schlie

benen Systemen für 19,99 Euro pro Monat.“

Riedel, der aus einer wahren Akustikerfamilie kommt, arbeitet in verschiedenen Betrieben zuvor und hat auch im elterlichen Betrieb, welcher schon seit über 65-Jahren besteht, einiges gelernt

und mitgenommen. „Wir bieten natürlich bei smari auch klassische Hörsystemeversorgung an, kostenfreie Hörsysteme-Ausprobe, Hörtests, Tinnitusberatung, Gehörschutz und viele weitere Leistungen an“, so der Jungunternehmer.

Im neuen Geschäft in Bremen begrüßen die Kunden Hörakustikmeisterin Manuela Bleydorn und der Hörakustiker Lukas Kiesewetter, welche im Konzept selbst schon einiges mitgestaltet haben, und sich in der kurzen Zeit vor Ort schon gut etabliert haben. „Die Oslebshäuser und Gröpeling Anwohner rund um unser neues Fachgeschäft fühlen sich hier sehr wohl und freuen sich einen Ansprechpartner rund ums Thema Hören gefunden haben“, sagt Lukas Kiesewetter, welcher vor Ort schon einige Kunden begrüßen und mit neuen Hörsystemen versorgen durfte.

Die Bremer smari-Niederlassung befindet sich Am Oslebshäuser Bahnhof 2, 28239 Bremen, weitere Infos und Terminvereinbarungen gibt es auch unter der Rufnummer 98 74 99 76 und unter bremen@smari.de per Mail.

Weitere Informationen gibt es zudem unter smari.de im Internet.



WARUM MEHR BEZAHLEN?

Hörgeräte zum Nulltarif*

Das Hörgerät das jeder will – aber niemand sieht.

Sichern Sie sich jetzt das Im-Ohr-Hörssystem zum Nulltarif*!

1 Jahr Batterien gratis zum Hörgerätekauf!

Jetzt einfach Ihren **unverbindlichen Beratungstermin** telefonisch vereinbaren oder direkt vorbeikommen

Wildeshäuser Str. 88
27753 Delmenhorst
Tel. 04221- 28 36 845

Am Oslebshäuser Bahnhof 2
28239 Bremen
Tel. 0421- 9 874 99 76

Große Straße 12a
27299 Langwedel
Tel. 04232 267 37 10

smari – Ihr Recht auf gutes Hören

office@smari.de | www.smari.de

* bei Vorlage einer ärztlichen Verordnung + 10,- gesetzl. Zuzahlung.



smari
Recht auf gutes Hören

Neuer und moderner Standort

Bauer & Söhne: Nächste Generation steigt mit ein / Eröffnung neuer Räume in Oslebshausen



Kai (l.) und Leif Bauer sind die neuen Inhaber von Bauer & Söhne.

Fotos: Schlie

Der Generationswechsel ist vollzogen: Auf den Tag genau nach 42 Jahren Selbstständigkeit zog sich Kunibert Bauer im April aus dem Familienbetrieb zurück und übergab seine Anteile an Sohn Leif Bauer. Dieser war bereits Anfang des Jahres mit eingestiegen, um gemeinsam mit Kai Bauer künftig das Unternehmen zu leiten.

Der Senior wird allerdings noch als Geschäftsführer erhalten bleiben. „Seine Kunden betreut er weiterhin“, sagt Kai Bauer, der auch froh darüber ist, von der Erfahrung des Seniors zu profitieren. Neben dem Wechsel der Inhaberschaft hat das Sanitär- und Heizungsunternehmen Bauer & Söhne auch einen Standortwechsel vollzogen. Seit Anfang Juni sitzt es an der Heinrich-Büsing-Straße 11.

Dort haben Kai und Leif Bau-

er mit ihren elf Monteuren, zwei Lehrlingen und zwei weiteren Büromitarbeitern neue und modern gestaltete Räume und Lagerflächen bezogen. „Wir haben uns aus Platzgründen für einen Umzug entschieden“, erklärt Kai Bauer, der bereits seit 25 Jahren bei Bauer & Söhne ist und seit fünf Jahren die Geschäfte führt. Am alten Standort sei das Lager aus allen Nähten geplatzt. Da die Branche derzeit extrem wachse und die Nachfrage im Bereich regenerativer Energien immer weiter an Fahrt aufnehme, sei ein neuer Standort mit größerer Lagerkapazität unumgänglich gewesen.

Der Heizungs- und Sanitätbetrieb, der zuvor an der Gröpelinger Heerstraße seine Geschäfte führte, betreut Kunden nicht nur in Bremen, sondern auch im gesamten Umland. „Unser Einzugs-

gebiet reicht von Hambergen bis nach Oytten“, sagt Geschäftsführer Kai Bauer, der zudem auch stellvertretender Obermeister der Innung ist. Rund 800 Wartungsverträge führt Bauer & Söhne. Für diese Kunden bietet das Unternehmen auch einen Notdienst an.

Besonderen Wert legt der Familienbetrieb auf das Motto „Alles aus einer Hand“. So übernehmen die Mitarbeiter alles von der Planung des neuen Bades bis zur Fertigstellung. Neben den Sanitäranlagen liegt der Fokus des Handwerkerbetriebes auch auf erneuerbarer Energie und der Modernisierung von Heizanlagen. „Das ist im Moment das große Thema. Unsere Mitarbeiter sind alle geschult und wir sind für die hohe Nachfrage gut aufgestellt“, sagt Kai Bauer, dessen Unternehmen auch ausbildet.

Kunden, die sich jetzt für die Umrüstung oder Erneuerung ihrer Heizungsanlage entscheiden, und etwa auf Wärmepumpen setzen wollen, müssen allerdings mit langen Lieferzeiten rechnen. „Zur kommenden Heizperiode wird es da schon eng“, sagt Neu-Inhaber Leif Bauer. Wer mit dem Gedanken an eine Modernisierung spielt, ist gut beraten, jetzt einen Beratungstermin zu vereinbaren. Da das Unternehmen nur Fachware verbaut und mit zertifizierten Fachpartnern zusammen arbeitet, ist es an die der hohen Nachfrage geschuldeten Lieferzeiten gebunden.

Bauer & Söhne ist telefonisch unter der Nummer 0421/25 80 46 30, per EMail an info@bauer-soehne.de oder direkt an der neuen Adresse, Heinrich-Büsing-Straße 11, zu erreichen. Weitere Informationen gibt es auch im Internet unter der Adresse bauer-soehne.de



Kunibert Bauer (M.) verabschiedet sich nach 42 Jahren Selbstständigkeit. Er bleibt der Firma aber noch als Geschäftsführer erhalten.

BAUER & SÖHNE GMBH

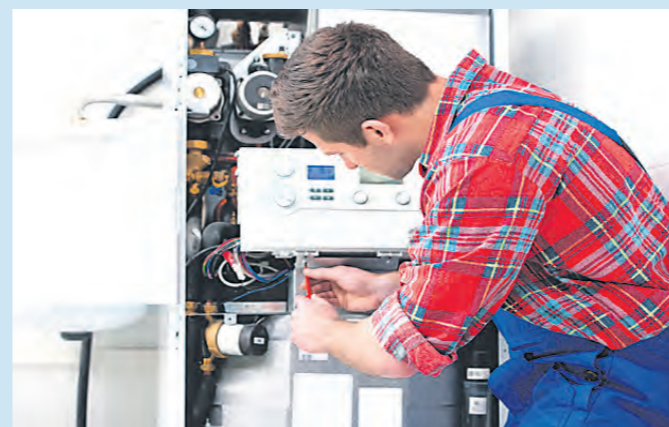
HEIZUNG + SANITÄR



HEIZUNG & SANITÄR
42 Jahre Erfahrung!



BADSANIERUNG & NEUBAU
Planung – Organisation – Fachwissen



WARTUNG & REPARATUR
Sicherheit – Lebensdauer – Energiekosten



Meisterbetrieb
Innungsmitglied

CORDES & GRAEFE BREMEN
HAUSTECHNIK



G.U.T.
GEBR. HUTH KG

:thiele&fendel

VIESMANN

G.U.T.
AUGUST BRÖTJE

WÜRTH

24h - Notdienst auch
an Sonn- und Feiertagen

Neuer und moderner Standort

Bauer & Söhne: Nächste Generation steigt mit ein / Eröffnung neuer Räume in Oslebshausen



Kai (l.) und Leif Bauer sind die neuen Inhaber von Bauer & Söhne.

Fotos: Schlie

Der Generationswechsel ist vollzogen: Auf den Tag genau nach 42 Jahren Selbstständigkeit zog sich Kunibert Bauer im April aus dem Familienbetrieb zurück und übergab seine Anteile an Sohn Leif Bauer. Dieser war bereits Anfang des Jahres mit eingestiegen, um gemeinsam mit Kai Bauer künftig das Unternehmen zu leiten.

Der Senior wird allerdings noch als Geschäftsführer erhalten bleiben. „Seine Kunden betreut er weiterhin“, sagt Kai Bauer, der auch froh darüber ist, von der Erfahrung des Seniors zu profitieren. Neben dem Wechsel der Inhaberschaft hat das Sanitär- und Heizungsunternehmen Bauer & Söhne auch einen Standortwechsel vollzogen. Seit Anfang Juni sitzt es an der Heinrich-Büsing-Straße 11.

Dort haben Kai und Leif Bau-

er mit ihren elf Monteuren, zwei Lehrlingen und zwei weiteren Büromitarbeitern neue und modern gestaltete Räume und Lagerflächen bezogen. „Wir haben uns aus Platzgründen für einen Umzug entschieden“, erklärt Kai Bauer, der bereits seit 25 Jahren bei Bauer & Söhne ist und seit fünf Jahren die Geschäfte führt. Am alten Standort sei das Lager aus allen Nähten geplatzt. Da die Branche derzeit extrem wachse und die Nachfrage im Bereich regenerativer Energien immer weiter an Fahrt aufnehme, sei ein neuer Standort mit größerer Lagerkapazität unumgänglich gewesen.

Der Heizungs- und Sanitätbetrieb, der zuvor an der Gröpelinger Heerstraße seine Geschäfte führte, betreut Kunden nicht nur in Bremen, sondern auch im gesamten Umland. „Unser Einzugs-

gebiet reicht von Hambergen bis nach Oytten“, sagt Geschäftsführer Kai Bauer, der zudem auch stellvertretender Obermeister der Innung ist. Rund 800 Wartungsverträge führt Bauer & Söhne. Für diese Kunden bietet das Unternehmen auch einen Notdienst an.

Besonderen Wert legt der Familienbetrieb auf das Motto „Alles aus einer Hand“. So übernehmen die Mitarbeiter alles von der Planung des neuen Bades bis zur Fertigstellung. Neben den Sanitäranlagen liegt der Fokus des Handwerkerbetriebes auch auf erneuerbarer Energie und der Modernisierung von Heizanlagen. „Das ist im Moment das große Thema. Unsere Mitarbeiter sind alle geschult und wir sind für die hohe Nachfrage gut aufgestellt“, sagt Kai Bauer, dessen Unternehmen auch ausbildet.

Kunden, die sich jetzt für die Umrüstung oder Erneuerung ihrer Heizungsanlage entscheiden, und etwa auf Wärmepumpen setzen wollen, müssen allerdings mit langen Lieferzeiten rechnen. „Zur kommenden Heizperiode wird es da schon eng“, sagt Neu-Inhaber Leif Bauer. Wer mit dem Gedanken an eine Modernisierung spielt, ist gut beraten, jetzt einen Beratungstermin zu vereinbaren. Da das Unternehmen nur Fachware verbaut und mit zertifizierten Fachpartnern zusammen arbeitet, ist es an die der hohen Nachfrage geschuldeten Lieferzeiten gebunden.

Bauer & Söhne ist telefonisch unter der Nummer 0421/25 80 46 30, per EMail an info@bauer-soehne.de oder direkt an der neuen Adresse, Heinrich-Büsing-Straße 11, zu erreichen. Weitere Informationen gibt es auch im Internet unter der Adresse bauer-soehne.de



Kunibert Bauer (M.) verabschiedet sich nach 42 Jahren Selbstständigkeit. Er bleibt der Firma aber noch als Geschäftsführer erhalten.

BAUER & SÖHNE GMBH

HEIZUNG + SANITÄR



HEIZUNG & SANITÄR
42 Jahre Erfahrung!



BADSANIERUNG & NEUBAU
Planung – Organisation – Fachwissen



WARTUNG & REPARATUR
Sicherheit – Lebensdauer – Energiekosten



Meisterbetrieb
Innungsmitglied

CORDES & GRAEFE BREMEN
HAUSTECHNIK



G.U.T.
GEBR. HUTH KG

:thiele&fendel

VIESMANN

G.U.T.
AUGUST BRÖTJE

WÜRTH

24h - Notdienst auch
an Sonn- und Feiertagen

Bildungsalternative in Bremen

Die zweitälteste Privatschule in Bremen feiert ihr 60-jähriges Bestehen

Die Privatschule Mentor ist eine Oberschule mit gymnasialer Oberstufe. „Die Privatschule Mentor möchte mit qualifizierten Mitarbeitenden in einem überschaubaren Team durch klare Strukturen eine solide Allgemeinbildung vermitteln, individuelles Lernen unterstützen, mit christlichen Werten einen respektvollen Umgang fördern und sich in gelebter Vielfalt in den Stadtteil Gröpelingen einbringen“, so das Konzept der Schule in freier Trägerschaft.

Die Schule ist von der fünften bis zur 13. Klasse einzügig. In überschaubaren Klassenverbänden kennt jeder jeden und Absprachen sind auf kurzen Wegen möglich. Kinder und Jugendliche, die an größeren Schulen Schwierigkeiten haben, finden hier eine echte Bildungsalternative. „Eine solide Grundausbildung in den Kernfächern und soziale Kompetenzen gehören zu den wichtigs-



An der Privatschule Mentor können alle Schulabschlüsse einschließlich Abitur nach 13 Jahren erreicht werden. Foto: pv

ten Zielen unserer Schule“, so Schulleiter Michael Borchers.

Der Einstieg kann ab der fünften und in der elften Klasse erfolgen. Doch auch ein Quereinstieg ist möglich. In der Privat-

schule Mentor können alle Schulabschlüsse erreicht werden, einschließlich des Abiturs nach 13 Schuljahren.

Mit Hilfe des Digitalpaktes werden Schülerinnen und Schüler

mit Laptops ausgestattet und es gibt moderne MTDs (Multiple-Touch-Displays, eine Art überdimensionale Tablets) als Tafeln in den Unterrichtsräumen. Die Schule ist mit WLAN ausgestattet.

Die Privatschule Mentor feiert in diesem Jahr ihr 60-jähriges Bestehen. Die zweitälteste Schule in freier Trägerschaft in Bremen zog 1998 aus Findorff auf das Gelände des Sozialwerks am Schwarzen Weg in Gröpelingen. Hier wird Inklusion praktisch gelebt. Einrichtungen für Seniorinnen und Senioren, Kinder und Jugendliche sowie für psychisch beeinträchtigte Menschen sind auf dem ehemaligen Kasernengelände ebenso zu finden wie eine Kita, einige Werkstätten und zahlreiche Wohnungen.

Weitere Informationen gibt es auf privatschule-mentor.de oder im persönlichen Gespräch (0421/6190-121).

MENTOR

SCHULE NEU ERLEBEN

- Christliche Werte als Grundlage
- Kleine Klassen
- Mittlerer Schulabschluss nach 10 Jahren
- Abitur nach 13 Jahren



Seit **60**
Jahren:
die Bildungs-
alternative
in Bremen

www.privatschule-mentor.de | info@privatschule-mentor.de
Schwarzer Weg 96 | 28239 Bremen | Tel.: 0421/61 90-121

Service rund ums Auto

Mehr als Entsorgung und Verwertung von Altfahrzeugen / Meisterwerkstatt / TÜV-Abnahmen

Automobile Roßberg ist spezialisiert auf die Entsorgung und Verwertung von Altfahrzeugen und Unfallfahrzeugen. Bereits 1948 wurde der Betrieb gegründet. „Wir waren der erste staatlich genehmigte Autoverwertungsbetrieb in Bremen“, sagt Inhaber Tom Roßberg.

Das Angebot an Dienstleistungen wurde ständig erweitert. „Im Bereich der Gebrauchtteile haben wir uns vor allem auf die Bereithaltung von Artikeln aus Unfallwagen jüngerer Baujahre spezialisiert. Falls ein Fahrzeug transportiert werden muss, kann unser eigener Abschleppdienst dies übernehmen.“

Seit Mitte der 80er Jahre gehört ferner eine Kfz-Meisterwerkstatt zum Unternehmen. „Wir sind mit modernsten Diagnosegeräten ausgestattet und bieten Ihnen kostengünstige und fachgerechte Reparaturen“, betont der Chef.



Ob Alt/Gebraucht-, Neu- oder Unfallwagen. Automobile Roßberg kümmert sich um die individuellen Wünsche der Besitzer. Foto: Schlie

„Durch die Verwendung unserer geprüften Gebrauchtteile, sind wir in der Lage eine zeitwertgerechte günstige Instand-

setzung an Fahrzeugen durchzuführen.“ Und weiter: „Sollten keine Gebrauchtteile vorrätig sein, bieten wir Ihnen auch sehr preisgünstige Neuteile unserer Zulieferer.“ Auskünfte über die Verfügbarkeit der Teile gibt es telefonisch unter 39 12 65 und 39 32 39. „Die Anfrage wird umgehend beantwortet“, verspricht der Chef.

Im gemäß Altautoverordnung zertifizierten Betrieb werden zudem regelmäßig TÜV-Abnahmen vorgenommen. Die Abgasuntersuchung (auch für Dieselfahrzeuge) führen die Mitarbeiter des TÜV für Roßbergs Kunden ebenfalls durch.

„Bringen Sie uns Ihren Wagen und wir kümmern uns um alles, was Sie wünschen. Wir legen Wert auf fachliche Kompetenz. Die Prüfung unserer Gebrauchtteile, technischer Rat und Hilfe ist für unser langjähriges Personal selbstverständlich.“

Automobile Roßberg

Autoverwertung | Kfz-Meisterbetrieb



- Zertifiziert nach Altautogesetz
- Neu- und Gebrauchtteile
- An- und Verkauf von: Gebrauchtwagen, Unfallwagen
- Reparaturen aller Art
- TÜV / AU
- Fahrzeugdiagnose
- Unfall-Instandsetzung
- Lackierarbeiten
- Abschleppdienst

Tel. 0421 / 39 12 65 • 0421 / 39 32 39

Fax 0421 / 396 22 03

Fleetstraße 68 • 28219 Bremen

www.autoverwertung-rossberg.de



Ältester Fachhändler seiner Art

Familienunternehmen EP:Friese besteht bereits seit über 90 Jahren

Das Elektrofachgeschäft EP:Friese ist der Lindenhofstraße in Gröpelingen treu geblieben. Mit hauseigener Werkstatt und Montageservice ist das Unternehmen bereits seit 65 Jahren am selben Standort. Gelegen zwischen der Gröpelinger Heerstraße und der Waterfront ist das moderne Geschäft gut an den Verkehr angeschlossen.

Das familiengeführte Unternehmen ist wahrscheinlich der älteste Fachhändler seiner Art in Bremen. Schließlich wurde es bereits vor über 90 Jahren gegründet. Der aktuelle Inhaber Hansjörg Friese erklärt: „Mein Großvater Georg Friese eröffnete im Februar 1932 ein Geschäft in der Landwehrstraße in Walle. Dies lag direkt neben dem späteren Regina Filmtheater. Danach zog das Unternehmen an den Waller Ring. Unter der Leitung meines Vaters Hansgeorg Friese sind wir dann an den aktuellen Standort in Gröpelingen gezogen.“ Dieser benannte das Geschäft in „Friese Junior“ um.

Vor rund 25 Jahren wurde aus „Friese Junior“ dann EP:Friese. Das Unternehmen ist der Einkaufskooperation von ElektroPartner, kurz EP, beigetreten. Deutschlandweit sind zahlreiche Einzelhändler dort angeschlossen. Der Doppelpunkt bei EP:Friese bedeutet, dass das Fachgeschäft besonders gut sortiert ist und viele Serviceleistungen bietet. „Um sich so nennen zu dürfen, muss ein Betrieb bestimmte Richtlinien erfüllen. So sichert EP die hohe Qualität der angeschlossenen Händler“, weiß



EP:Friese ist ein Familienunternehmen. Der jetzige Inhaber Hansjörg Friese (rechts) führt den Betrieb bereits in dritter Generation. Fotos: EP:Friese

der Inhaber.

EP:Friese steht für hochwertige Technik aus den Bereichen Unterhaltungs- und Haushaltselektronik, Multimedia, EDV und Telekommunikation. Im modernen Showroom des Unternehmens gibt es eine breite Auswahl. Kunden können TV-Geräte begutachten und zur Probe fernsehen, Hi-Fi-Anlagen oder Digitalradios ausprobieren oder testen, wie sich Geschirrspüler und Wasserkocher handhaben lassen. „Bei der schwierigen Entscheidungen beim Kauf können meine

ausgebildeten Mitarbeiter und ich fachkundlich beraten“, betont Inhaber Hansjörg Friese, der das Geschäft nun bereits in dritter Generation führt.

Auf Wunsch der Kunden können die Produkte direkt nach Hause geliefert werden. Zudem führen die Fachkräfte von EP:Friese Installationen und Wartungen von SAT-Anlagen, Antennen sowie Alarmsystemen bei Privat- und Gewerbekunden durch. „Bei starken Stürmen und Orkanen haben wir viel mit Neujustierungen von Sat-Anlagen zu tun. Stürme können diese verdrehen oder abreißen“, erzählt Betriebsleiter und Elektroingenieur Friese.

Seine Firma bietet auch Montage- und Wartungsservice an. Außerdem ist der Betrieb einer der wenigen in Bremen, die eine eigene Reparaturwerkstatt für Unterhaltungselektronik und Haushaltsgeräte besitzt. „Eine Reparatur lohnt sich vor allem bei hochwertigen Stücken“, weiß Friese. Bei manchen Geräten ist die Reparatur auch gar nicht möglich. „Billighersteller halten die nötigen Ersatzteile oft nur kurze Zeit vor. Nach zwei Jahren gibt es schon keine Teile mehr.“

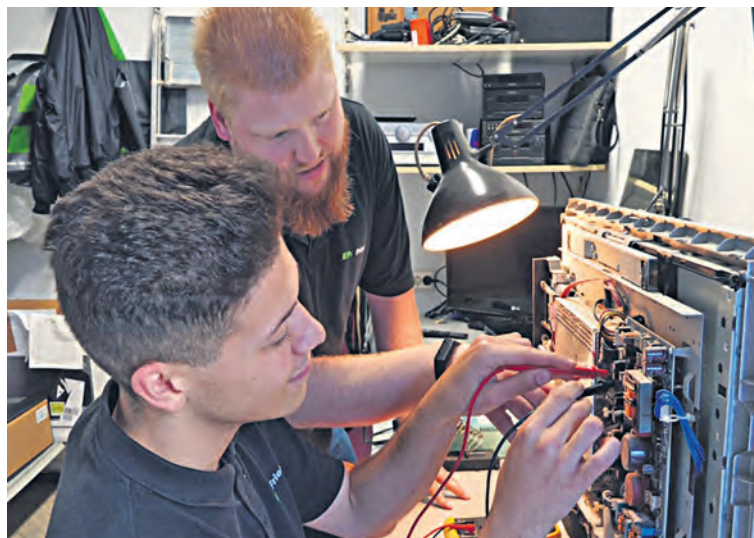
Bei Qualitätsmarken wie den Fernsehherstellern Metz und Loewe oder bei Miele, dem Hersteller für Haushaltsgeräte, sei

es meistens anders. „Da sie vor allem in Deutschland produzieren, sind auch nach Jahren die Ersatzteile erhältlich“, sagt der Ingenieur.

Führ ihn versteht es sich von selbst, dass sein Sortiment aus entsprechenden Produkten besteht. „Dabei gibt es natürlich auch Produkte für den kleineren Geldbeutel. Allerdings lohnt es sich meist mehr, in etwas teurere, dafür aber langlebigere Produkte zu investieren.“

Die Haushaltstechnik hat, wie andere Produktionsbereiche auch, Probleme mit dem Halbleitermangel. Für die Fertigung fehlen die benötigten Chips. „Die Liefersituation ist schwierig, vor allem bei Waschmaschinen, Trocknern und manchen Hi-Fi-Anlagen“, sagt Friese. Teilweise gebe es bei neuen Geräten Wartezeiten von bis zu einem halben Jahr. Um dem vorzubeugen, versucht Friese, Geräte vorzubestellen. „Wir haben uns schon im vergangenen Jahr mit Ware eingedeckt, sodass wir jetzt eine große Auswahl an Geschirrspülern haben.“

Wer gerne online einkauft, kann bei EP:Friese auch auf ep.de/friese stöbern. Dort können Kunden entweder direkt die Ware nach Hause bestellen oder sich vor dem Besuch über die Auswahl informieren.



Auszubildende bei EP:Friese werden tatkräftig unterstützt.



OLED-Fernseher

Topas 55 TY91 OLED twin R

OLED-Technologie für unerreichte Bildqualität bei hoher Energieeffizienz durch 33 Millionen einzeln steuerbare Subpixel • HDR 10 / HLG • OLED-Klartextdisplay für Sendernamen oder Uhrzeit • zeitversetztes Fernsehen • Smart TV-Portal, HbbTV und Internetradio • Bluetooth • LAN und WLAN integr. • Bild in Bild • MetzSoundPro Tonsystem und 3-Wege-Teilaktivsystem mit Subwoofer • (B x H x T) 1227 x 820 x 300 mm inkl. Tischfuß • Art.-Nr.: 1272371

auch erhältlich als Topas 65 TY91 OLED twin R mit 164 cm / 65" Bildschirmdiagonale • Energieeffizienzklasse G (Spektrum A bis G) 3999,- € oder als Topas 48 TY91 OLED twin R mit 121 cm / 48" Bildschirmdiagonale • Energieeffizienzklasse G (Spektrum A bis G) 2699,- €



OLED

4K

Ultra HD

DVB-T2 HD / -C / -S2

Twin HD Triple Tuner

1 TB

PVR

G

A ↑ G

2999,-



LED-Fernseher Calea compact 32T39

Full HD-Auflösung 1.920 x 1.080 Pixel • MetzSoundPlus • SmartTV • Internet-Radio • USB-Recording • USB-TimeShift • WLAN • (B x H x T) 729 x 540 x 240 mm inkl. Tischfuß • Art.-Nr.: 1354103

auch erhältlich als Calea 43 TY64 UHD twin mit 108 cm / 43" Bildschirmdiagonale • Energieeffizienzklasse G (Spektrum A bis G) 1299,- € oder als Calea 49 TY64 UHD twin mit 123 cm / 49" Bildschirmdiagonale • Energieeffizienzklasse G (Spektrum A bis G) 1499,- €

999,-

DVB-T2 HD / -C / -S2

HD Triple Tuner

A ↑ G

Alles, was Sie brauchen.

Wir liefern Ihr neues Großgerät, montieren und schließen an – zu günstigen Konditionen. Sie brauchen Hilfe bei Ihrer Heimvernetzung? Kein Problem, sprechen Sie uns an. Wir freuen uns auf Sie!



Lieferung Montage Beratung

Große Auswahl, kleine Preise

Immer einen Besuch wert: Der Baudiscount an der Nansenstraße, Ecke Utbremer Straße

Als Spezialisten für Renovierung und Sanierung bietet das Team des Bau-Discount allen Heim- und Handwerkern ein umfangreiches Sortiment mit über 5.000 Produkten und immer wieder stark reduzierte Sonderposten.

Sie wollen renovieren? Im Bau-Discount finden sie alle Produkte die ihnen helfen, vernünftig sowie hochwertig zu renovieren und auszubessern. Im Bau-Discount findet man dafür Farben, Tapeten, Werkzeuge und andere Hilfsmittel wie Kleber, Leim, Spachtelmasse und vieles mehr.

Farben, Lacke und Zubehör: Auch professionelle Maler und Lackierer finden im Bau-Discount ein umfangreiches Sortiment zur perfekten Erledigung der anstehenden Aufträge vor. Sie benötigen einen speziellen Farbton? Mit der Farbmischanlage produzieren die Fachverkäufer ihren gewünschten Werkstoff in dem benötigten Farbton.



Mit „Drive-In“ gut zu erreichen und schnell zu beladen.

Foto: pv

Alles für den Trockenbau: Vom Profi gern genutzt und bei privaten Bauherren sehr beliebt - Leichtbauwände und Ständerwerk. Neue Räume oder auch der Dachbodenausbau sind damit im Nu realisiert. Von Gips-

kartonplatten verschiedener Stärken und Anforderungen, über Metallprofile, Füllstoffe, Kleber und Schrauben bis zum benötigten Werkzeug erhalten sie alles im Bau-Discount an der Nansenstraße.



info.baudiscount@web.de



Ihr Baumarkt – hier trifft: Qualität den günstigen Preis

- Farben
- Bodenbeläge
- Trockenbau
- Dachzubehör
- Schrauben
- Fliesen Naturstein
- Dichtstoffe
- Fenster & Türen
- WDVS
- Isolierung
- und vieles mehr...



Bau Discount • Nansenstraße 10 • 28217 Bremen

Tel. 0421-985 54 25 • Fax 0421-985 54 27 • info.baudiscount@web.de

Öffnungszeiten: Montag bis Freitag 7:00–18:00 Uhr • Samstag 7:00–13:00 Uhr

Schnell, heiß und geflochten

My Pizza setzt auf besonderen Rand, sehr gute Zutaten und nachhaltige Verpackung

„Taste it & love it“ das ist der Slogan, mit dem My Pizza an der Oslebshauer Heerstraße 128 für seine abwechslungsreichen Pizzakreationen, frisch belegten Baguettes und knackigen Salate wirbt. Heißt so viel wie: „Wenn du es erst mal probiert hast, wirst Du es lieben“. Und so ist es tatsächlich. Zusätzlich gibt es bei den Pizzen noch eine Besonderheit: Der geflochtene Rand. Sieht interessant aus und gibt auch dem Teil, der Pizza einen knusprigen Extra-Kick, der ansonsten gerne mal abgeknabbert auf dem Teller liegen bleibt.

Nicht nur der Rand, auch das „Innenleben“ von Pizza und Co. macht dem Gaumen Spaß. Alle Zutaten für die verschiedenen Speisenangebote sind stets frisch und von ausgesuchter Qualität. Eine große Hilfe ist der Pizza-Konfigurator, mit dem man online seine eigene Pizza „speciale“ kreieren kann. Möglich ist

es jedoch auch, eine der zehn Grundpizzen auszuwählen und diese dann noch mit weiteren Zutaten belegen zu lassen.

Doch was nützt die Leckertüte frisch und duftend aus dem

Ofen kommende Pizza, wenn sie nur lauwarm beim Besteller ankommt. Kunden von My Pizza müssen sich solche Sorgen nicht machen. Denn der Bringdienst hat sich in den vergangenen

Jahren den Ruf des schnellsten Lieferservice im Bremer Westen erworben. Lieferfahrer und Lieferzeit bekommen im Netz die besten Bewertungen. Die Fahrer arbeiten übrigens alle direkt für My Pizza, so dass Servicequalität, und Kundenorientierung gleichbleibend hoch sind.

Auf Nachhaltigkeit legt man bei My Pizza ebenfalls großen Wert. Die Fahrer sind umweltfreundlich mit E-Autos unterwegs und die Pizza-Pappkartons lassen sich besonders gut recyceln.

Selbst abholen oder liefern lassen. Diese Frage stellt sich natürlich regelmäßig für jeden Pizza-Fan. Für diejenigen, die in der Nachbarschaft wohnen lohnt sich den 20-Prozent-Rabatt für Selbstabholer. Da kann man sogar noch ein paar Beilagen mehr ordern! Entscheidet man sich für die Lieferung ist man ebenfalls schnell und bestens versorgt.

■ www.mypizza-bremen.de



Unwiderstehlich lecker: Nur qualitativ hochwertige Zutaten werden vom Team von My Pizza verwendet.

Foto: Schlie

taste it & love it...

my Pizza

Wir backen täglich frisch!

20%

für Selbst-abholer

Öffnungszeiten:

Montag - Donnerstag
12.00-22.30 Uhr

Freitag - Samstag
13.00 - 23.00 Uhr

Sonntag & Feiertage
13.00 - 22.00 Uhr

mypizza bremen

mypizzabremen

0421 644 044 5

Oslebshauer Heerstraße 128 · 28239 Bremen

www.mypizza-bremen.de

Jetzt Beschattung ordern

Im Sommer kann ein professioneller Sonnenschutz Hitzestau im Haus verhindern

Beim Rolladen- und Markisen-Fachbetrieb von Rainer Köne ist man in allen Fragen rund um die Beschattung und die Planung von Markisen, Rollläden aller Art sowie der sogenannten Zipscreens (senkrechter textiler Sonnenschutz) an der richtigen Adresse. Das Programm des Fachbetriebes ist breit gefächert und umfasst auch Planung, Einbau und Wartung von Haustüren, Fenstern, Vordächern, Insektenschutzanlagen und Garagentoren.

Einer der Schwerpunkte liegt im Sonnenschutz, der dafür sorgt, dass sich in den Wohnräumen im Sommer nicht die Hitze staut und im Winter keine Wärme verloren geht - das spart auch Heizkosten. Zudem ist gerade jetzt an die Beschattung von Terrassen und Balkonen zu denken.

Im Ausstellungsraum des Meisterbetriebes für Sonnenschutztechnik findet man eine große

Auswahl an Rollläden und Markisen. Allerdings werden bei Köne nicht nur die Produkte verkauft, sondern vor allem eine hohe Fachkompetenz und langjährige Erfahrung in den Dienst der Kunden gestellt. Dazu gehört die Planung des Auftrags, die gesamte Elektroinstallation und der Einbau des gewählten Produktes. Nicht zu vergessen die Reparaturen der meisten Fabrikate sowie die Umrüstungen auf Elektro-Antriebe und Markisen-Neubespannungen.

Nach den langen coronabedingten Einschränkungen hatte Inhaber Rainer Köne eine Neuerung eingeführt, die bis heute beibehalten wird: „Um unseren Kunden mehr Zeit bieten zu können, haben wir in den Sommermonaten unser Geschäft auch am Sonnabend geöffnet.“

Bedauerlich sei es allerdings, so Köne weiter, dass auch seine Branche unter den coronabeding-



Fachkundige Beratung und handwerkliches Know-how stehen bei Rainer Köne im Mittelpunkt. Foto: pv

ten Lieferschwierigkeiten leide. Der Handel mit Asien sei für längere Zeit nicht möglich gewesen,

„was sich leider auch auf die Preise für unsere Produkte niederschlägt“, bedauert Rainer Köne.

KÖNE

ROLLADEN • MARKISEN • STUDIO

www.koene.de

**Rolladen • Markisen
Insektenschutz
Haustüren • Fenster
Garagen-Rolltore**

**Meister-
betrieb seit
1985!**



Ausstellung:

**Montags
bis freitags
9 – 13 und
14 – 18 Uhr**

Findorffstr. 40 – 42 · 28215 Bremen · ☎ 37 18 37

Dingen ein zweites Leben schenken

Gröpelinger Recycling Initiative rettet Hausrat für nachhaltige Nutzung

Das meiste von dem, was wir jeden Tag wegwerfen sind eigentlich Wertstoffe. Altpapier, Verpackungen und Biomüll werden in getrennten Systemen gesammelt und der Wieder- oder Weiterverwertung zugeführt. Doch auch in alten Möbeln, Elektrogeräten, Bekleidung und Gebrauchsgegenständen stecken noch Werte, die es lohnenswert machen, sie vor der Tonne zu bewahren. An der Stelle kommt die Gröpelinger Recycling Initiative e. V. (GRI) ins Spiel, die nutzbaren Hausrat rettet und ihm die Chance auf ein zweites Leben einhaucht.

Zu finden ist die GRI beispielsweise auf dem Recycling-Hof an der Kissinger Straße 2a in Findorff, fast am Utbremer Verteilerkreis. Während man dort auf der linken Seite die Stadtreinigung findet, ist auf der rechten Seite die Annahme der GRI-Profis.

Deren Ziel ist es, möglichst alles für eine ökologische und sinn-

volle Weiternutzung zu erhalten. So werden Elektrogeräte auf ihre Funktionstüchtigkeit überprüft und nur bei tatsächlichem Totalschaden entsorgt.

Solchen Elektrogeräte, aber auch Geschirr, Gläser, Bücher, Bekleidung und Schreibwaren findet man kurz darauf in dem GRI-Recycling-Markt gleich nebenan. Dort werden die Fundstücke gegen einen kleinen Preis abgegeben.

Die GRI ist sogar ein Full-Service-Betrieb: Wer Unterstützung beim Recycling in Haushalt und Garten benötigt, der wendet sich vertrauensvoll an die GRI. „Und bitte nicht schon anfangen zu entsorgen, bevor wir da sind“, sagt Heiko Fritschen, Betriebsleiter des GRI-Recycling-Hofes Findorff. „Wir überprüfen lieber selber auch das kleinste Stückchen Geschirr auf seine Weiterverwendbarkeit anstatt ‚nur‘ mit drei Stühlen, einem leeren Schrank und zwei Koffern Bekleidung abzufahren.“



Das Team vom Recycling-Hof Findorff sortiert das, was Birka Lembeck und ihr Team im Recycling-Markt verkaufen. Foto: pv

Das Angebot lautet: Wir helfen Menschen, die in einer Wohnung oder einem Haus ausräumen wollen und nehmen ihnen damit die Qual, selbst zu entscheiden, was aus dem Hausstand weggeworfen werden muss. „Manche Stücke,

die zunächst wertlos erscheinen, sind aber beispielsweise für das Focke Museum noch von Nutzen,“ ergänzt Fritschen. „Deshalb möglichst nichts wegwerfen, sondern unbedingt die GRI einschalten.“

Infos: www.gri-bremen.de

Recycling-Hof Findorff

Unsere Projekte und Tätigkeiten

- Sachspenden/von Anfang bis Ende
- Urban-Gardening-Projekte und Schulprojekte
- Wir übernehmen Grünpflegearbeiten in Gärten und Kleingärten

Öffnungszeiten:

Mo. - Mi. 9-17 Uhr, Do. 11-19 Uhr
Fr. 9-17 Uhr, Sa. 9-14 Uhr



Recycling-Hof Findorff · Kissingerstraße 2a · 28215 Bremen · Tel. 0421 374044
www.gri-bremen.de

10.000 Artikel zum Mitnehmen

Roller: Hinfahren - Einkaufen - Sparen / Neue Wege bei der Digitalisierung

Mit der Idee „gute Möbel günstiger verkaufen“ begann 1969 die Erfolgsstory von Roller in einer Lagerhalle. Seit dem verkauft das Unternehmen Artikel zum Wohnen, Einrichten und Renovieren zu besonders guten Preisen und zur sofortigen Mitnahme. Heute ist Roller ein führender Möbel-Discounter mit 111 Einrichtungsmärkten im gesamten Bundesgebiet und mit drei Einrichtungsmärkten in Luxemburg. Von der Sortimentsvielfalt können sich auch die Gäste des Roller-Marktes im Sander-Center überzeugen.

Die 111 Standorte des ROLLER-Marktes finden sich in Städten von A wie Alsfeld bis Z wie Zöllnitz wieder und bieten ihrer Kundschaft attraktive und innovative Wohnlösungen zu einem unschlagbaren Preis-Leistungsverhältnis. Darüber hinaus gilt Roller als erster echter Omnichannel-Anbieter des



Inspiration und Einrichtung für die ganze Familie gibt es bei Roller.
Foto: Roller / Roosen Photography

Möbelhandels: der Einkauf kann in den Filialen, im Online-Shop, per telefonischer Bestellhotline oder mobil per Smartphone. In allen Kanälen findet man alles, was das Einrichtungsherz höher schlagen lässt und über 10.000

aktive Artikel unter einem Dach zu günstigen Preisen. Roller verzichtet zudem auf alles, was das Einkaufen für die Kundschaft unnötig teuer macht. Durch riesige Lagerkapazitäten, die dem Verkauf direkt angegliedert sind,

steht fast alles zur sofortigen Mitnahme bereit. So findet man alles, was man zum Wohnen, Renovieren und Dekorieren braucht unter einem Dach.

Roller zeigt auf, wie man sich mit attraktiven und innovativen Wohnlösungen individuell einrichten kann. Dabei werden die Roller-Märkte kontinuierlich weiter entwickelt, wobei aktuelle Digitalisierungstrends aufgegriffen werden, um der Kundschaft ein modernes Einkaufserlebnis bieten zu können. Unter anderem stellt die Einführung der Roller-App Anfang Februar 2022 einen wichtigen Schritt in Richtung Omnichannel-Kundenansprache. Interessenten haben einen direkten Zugriff auf aktuelle Angebote und Sortimentshighlights. Kataloge greifen verschiedene Wohnbereiche auf und zeigen neueste Trends, wie: Boho, Vintage, Black & White, Retro und viele mehr.

ROLLER®

SSW

START

bis zu

65% RABATT¹⁾

¹⁾ Gültig im Aktionszeitraum vom 30.05. bis 02.07.2022

ROLLER Bremen | Schragestraße 4 | 28239 Bremen

Unsere Öffnungszeiten Mo-Fr: 10-19 Uhr, Sa 10-18 Uhr

ROLLER GmbH & Co. KG | Willy-Brandt-Allee 72 | D-45891 Gelsenkirchen | www.roller.de

Jetzt neu! Streetfood!

ab sofort und jede Woche

SANDER CENTER

...weil es sich lohnt!

DER Einkaufspark zum clever shopping!



Recai's Pizza- & Pastabar

am Sander Boulevard

Mo-Sa von 12-19.00 Uhr



auf dem Parkplatz Ost
von Do-Sa von 12-19 Uhr

Midan

Syrische Spezialitäten

am Rollereingang

Di-So 11-22 Uhr

GUTEN APPETIT



Bratwurst+Burger im Foodcontainer

Fr + Sa von 12-19 Uhr



Direkt an der A27 Ausfahrt 17/Oslebshausen Infos unter www.sandercenter.de



EINE FASZINIERENDE
LEGO® AUSSTELLUNG

DIE GANZE WELT IN KLEINEN STEINEN

31. MAI → 18. JUNI 2022

EINE ENTDECKUNGSREISE DURCH RAUM UND ZEIT.

SPEKTAKULÄRE LEGO® MODELLE!

DETAILVERLIEBTE LEGO® LANDSCHAFTEN.

LUSTIGE FEHLERRALLYE: FINDE DIE FEHLER!

SCHÄTZE DIE LEGO® STEINE UND GEWINNE TOLLE PREISE.

FOTOGRAFIERE DICH IN DER SELFIE ZONE 😊



wallecenter
ECHT.SPITZE!

LEGO, das LEGO Logo, die Konfiguration der Noppen und die Minifigur sind Marken der LEGO Gruppe. ©2020 The LEGO Group.