

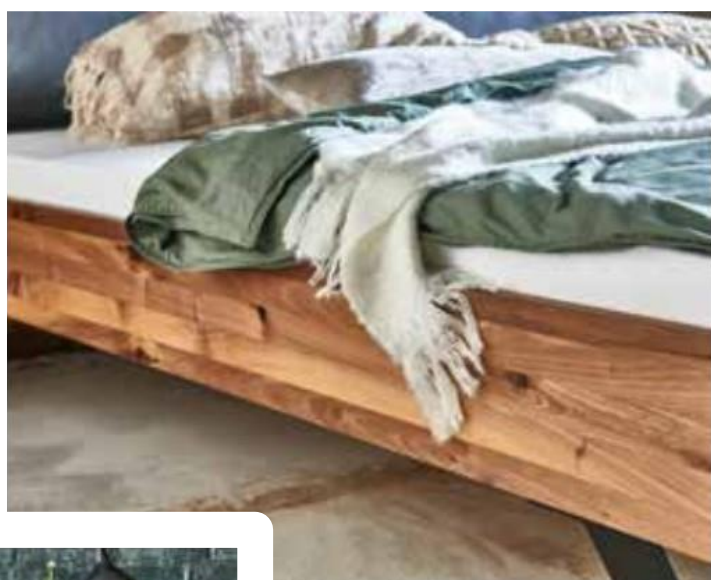


Time to sleep





WHAT'S



YOUR



DREAM



# It's easy





# Easy Sleep



## Bettbreiten:

IN CM 90 100 120 140 160 180 200

## BettLÄNGEN:

IN CM 200 210 220

## BettRAHMEN STÄRKE / HÖHE:

IN CM 4 CM MASSIV / H 18,5 CM

## BettKOPFteile:



C 93/4  
4 CM MASSIV  
H 62 CM



C 94/4  
4 CM MASSIV  
H 53 CM



9185  
KORK - NATUR  
H 46 CM



9185  
KENIA Leder - Anthracite  
H 46 CM



9185  
KENIA Leder - COGNAC  
H 46 CM



9185  
KENIA Leder - BROWN  
H 46 CM

## NACHTTISCHE SCHWEBEND - 4 CM Massiv:



5150  
MASSIV HOLZ  
B 47 x T 39 CM



5150 / 5152  
MASSIV HOLZ  
B 47 x H 18 x T 39 CM



5150 / 5154  
KORK - NATUR  
B 47 x H 18 x T 39 CM



5150 / 5154  
KENIA Leder - ANTHRACITE  
B 47 x H 18 x T 39 CM



5150 / 5154  
KENIA Leder - BROWN  
B 47 x H 18 x T 39 CM



5150 / 5154  
KENIA Leder - WALNUT  
B 47 x H 18 x T 39 CM



5150 / 5154  
KENIA Leder - COGNAC  
B 47 x H 18 x T 39 CM



5150 / 5154  
KENIA Leder - TAUPE  
B 47 x H 18 x T 39 CM



5150 / 5154  
KENIA Leder - OLIVE  
B 47 x H 18 x T 39 CM



5150 / 5154  
VELOURS - DARK GREY  
B 47 x H 18 x T 39 CM



5150 / 5154  
VELOURS - COPPER  
B 47 x H 18 x T 39 CM



5150 / 5154  
VELOURS - HUNTER  
B 47 x H 18 x T 39 CM

## Bettbeine:



C 95  
Eckig 18 x 18 CM  
H 39 / 45 CM



C 99  
Eckig 14 x 14 CM  
H 39 / 45 CM



C 93  
Eckig 10 x 10 CM  
H 39 / 45 / 54 CM



C 92  
Eckig / abgeschrägt  
H 39 / 45 CM



C 72  
Rund / abgeschrägt  
H 39 / 45 CM



C 73  
RUND  
H 39 / 45 / 54 CM

## ECKVERBINDUNG FÜR BETTRAHMEN:



C 9318 / 6  
Eckig 10 x 10 CM / H 18,5 CM



C 7318 / 6  
RUND / H 18,5 CM

## BettBEINE UND KUFEN UNTERGESTELLE FÜR BETTRAHMEN:



M 3  
Eisen - BLACK Antique  
H 23 CM



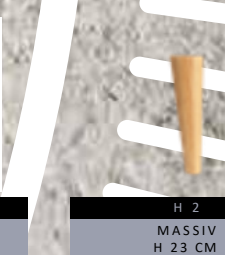
M 4 (5 x 10 CM)  
Eisen - BLACK Antique  
H 23 CM



M 7 (6 x 10 CM)  
Eisen - Anthracite  
H 23 CM



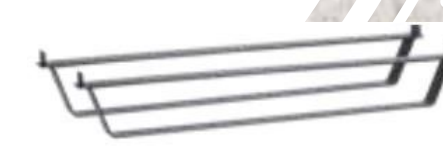
H 1 (5 x 10 CM)  
MASSIV  
H 23 CM



H 2  
MASSIV  
H 23 CM



M 2 (AB 140 CM BETTBREITE)  
Eisen - Black Antique  
H 23 CM



M 1 (AB 140 CM BETTBREITE)  
Eisen - Black Antique  
H 23 CM



M 6 (AB 140 CM BETTBREITE)  
Eisen - Anthracite  
H 23 CM



M 5 (AB 140 CM BETTBREITE)  
Eisen - Anthracite  
H 23 CM

## NACHTTISCHE SCHWEBEND 3,5 CM MASSIV



9150  
MASSIV HOLZ  
B 39 x T 39 CM



9150 / 9152  
MASSIV HOLZ  
B 39 x H 17 x T 39 CM

## NACHTTISCHE FREISTEHEND 4 CM MASSIV



9120  
MASSIV HOLZ  
B 59 x H 39 x T 42 CM



9140  
MASSIV HOLZ  
B 59 x H 45 x T 42 CM



9160  
MASSIV HOLZ  
B 59 x H 59 x T 42 CM



2170  
MASSIV HOLZ  
B 55 x H 53 x T 40 CM

Wir gehören zusammen





Kopfteil C95:  
Wild Eiche -Bianco

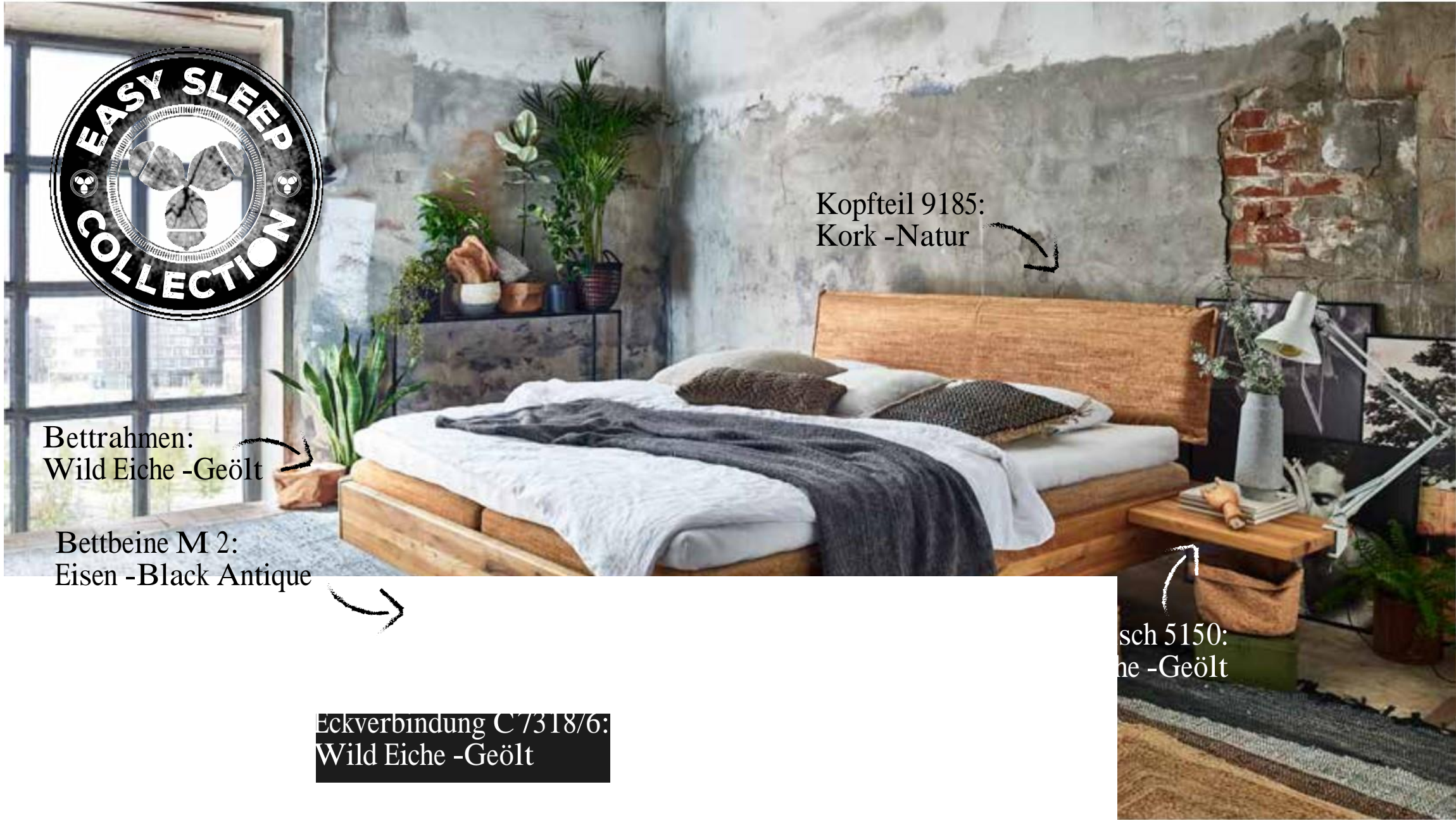
Bettrahmen:  
Wild Eiche -Bianco

Nachttisch 5150:  
Wild Eiche -Bianco

Eckverbindung C7318/6:  
Wild Eiche -Bianco

Bettbeine M 1:  
Eisen -Black Antique

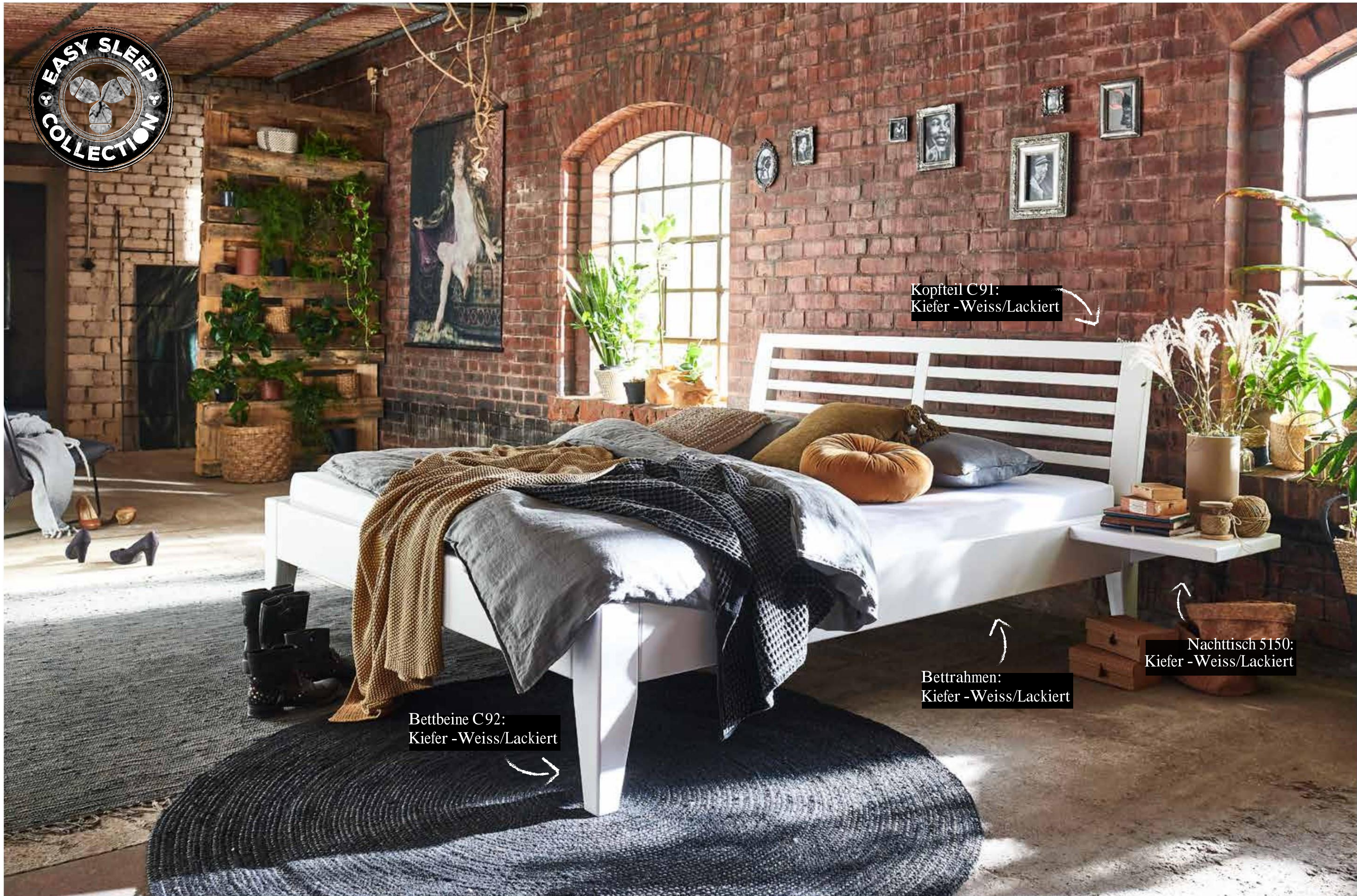




Bettbeine C 72:  
Wild Eiche -Geölt







Kopfteil C91:  
Kiefer -Weiss/Lackiert

Bettbeine C92:  
Kiefer -Weiss/Lackiert

Bettrahmen:  
Kiefer -Weiss/Lackiert

Nachttisch 5150:  
Kiefer -Weiss/Lackiert



# Easy Sleep

## MIT BETTKASTEN



Bettbreiten:

IN CM 90 100 120 140 160 180 200

BettLÄNGEN:

IN CM 200 210 220

BETTKASTEN MODULE:



BETTKASTEN IN 2 HÖHEN:



BETTKASTEN MÖGLICHKEITEN:



Bettbeine:







Kopfteil 9185:  
Kenia Leder -Brown



Nachttisch 5150/5152:  
Wild Eiche -Bianco



Bettrahmen:  
Wild Eiche -Bianco



Bettkastenmodul Nr. 5:  
Wild Eiche -Bianco



Bettbeine C93:  
Wild Eiche -Bianco







Bettrahmen:  
Kernbuche -Geölt

Bettbeine C93:  
Kernbuche -Geölt

Kopfteil 9185:  
Kenia Leder -Anthracite

Nachttisch 5150:  
Kernbuche -Geölt

Bettkastenmodul Nr. 3:  
Kernbuche -Geölt



Kopfteil 9185:  
Kenia Leder - Olive



Kopfteil 9185:  
Kenia Leder -Brown









# Dreams come true





# MODERN Sleep



Bettbreiten:

IN CM 140 160 180 200

BettLÄNGEn:

IN CM 200 210 220

BettRAHMEN STÄRKEn / HÖHEn:

IN CM BEI 2,6 CM MASSIV / H 19 CM BEI 4 CM MASSIV / H 22 CM

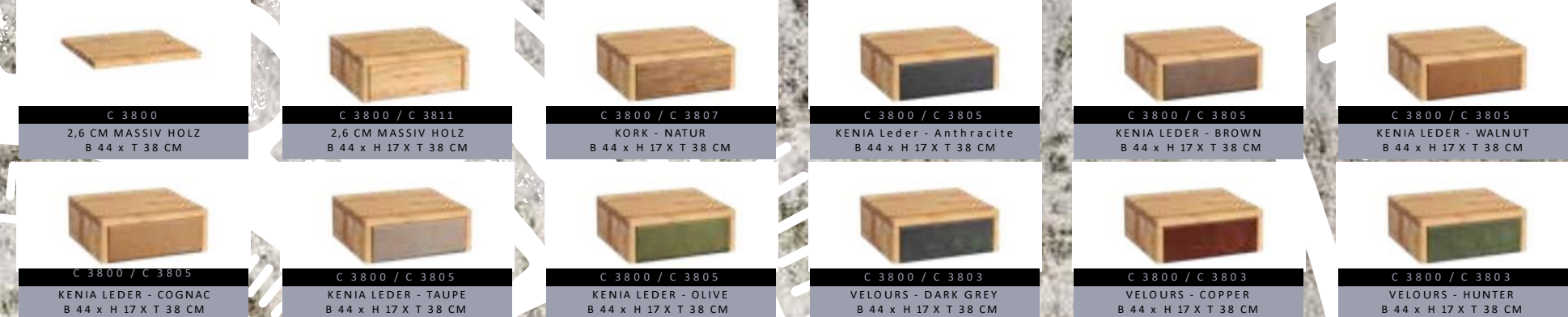
BettKOPfTeile:



BettBEINE UND KUFEN UNTERGESTELLE FÜR BETTRAHMEN:



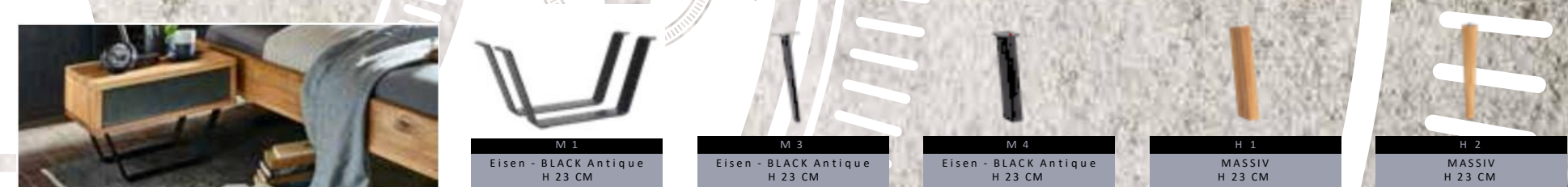
NACHTTISCHE SCHWEBEND 2,6 CM MASSIV:



NACHTTISCHE FREISTEHEND 2,6 CM MASSIV:



BEINE FÜR NACHTTISCHE FREISTEHEND 2,6 CM:



NACHTTISCHE FREISTEHEND 4 CM MASSIV (Nur in Eiche):



BEINE FÜR NACHTTISCHE FREISTEHEND 4 CM:







Kopfteil 9183:  
Velours - Hunter

Nachttisch C3001/1 - C3056/3:  
Esche -Old Bassano -Velours Hunter

Beine M 3:  
Eisen -Black Antique

Bettrahmen:  
Esche -Old Bassano

Bettbeine M 3:  
Eisen -Black Antique









Kopfteil 9185:  
Kenia Leder -Brown

Nachttisch C3800:  
Wild Eiche -Bianco

Bettrahmen:  
Wild Eiche -Bianco

Boxspring Matratze 8223:  
Kenia Leder -Brown

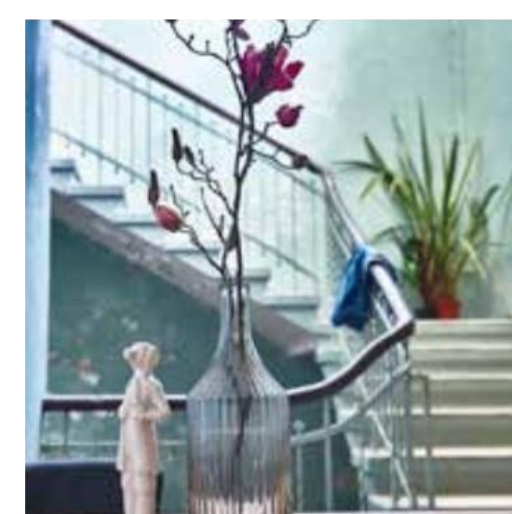
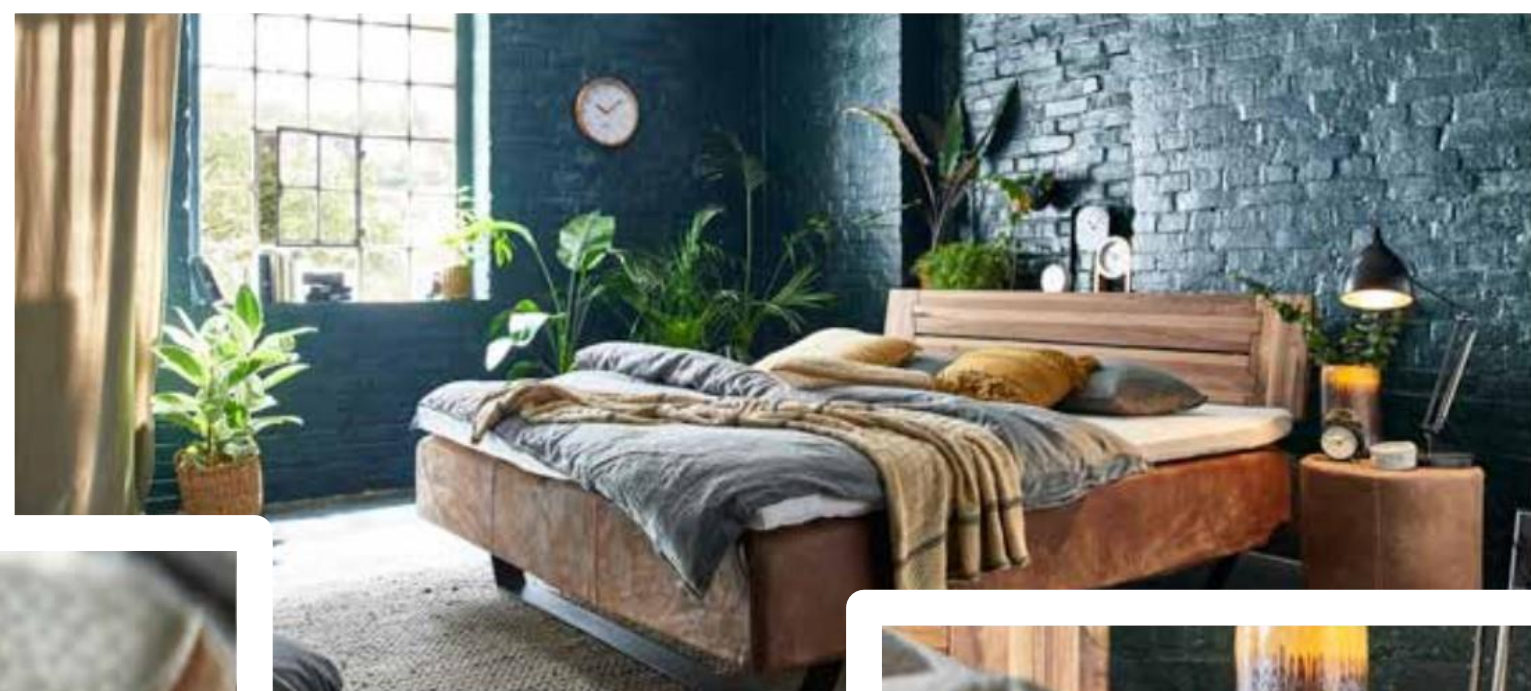
Bettbeine H 2:  
Wild Eiche -Bianco







# Enjoy every moment





# BOXSPRING TREND



MATRATZEN Breiten:

IN CM 84 94 104 124 144

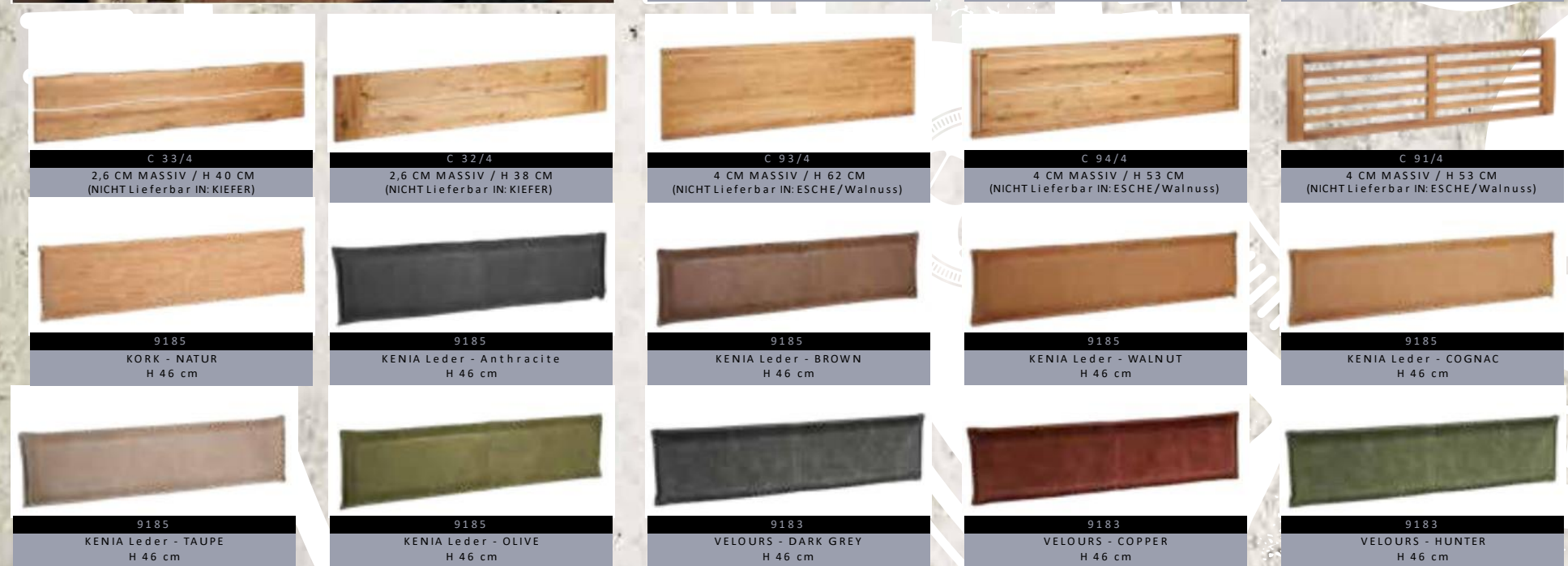
MATRATZEN LÄNGEN:

IN CM 200 220

MATRATZEN HÖHE:

IN CM 27

BettKopfTeile:



BettBEINE UND KUFEN UNTERGESTELLE FÜR BETTRAHMEN:



NACHTTISCHE FREISTEHEND HÖHE 50 CM:



BOXSPRING TOPPER:







Boxspring Matratzen  
incl. Husse:  
Kenia Leder -Brown



Bettbeine M 1:  
Eisen -Black Antique



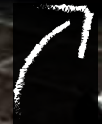
Kopfteil 9185:  
Kenia Leder -Brown



Nachttisch 834245:  
Kenia Leder -Brown



Nachttisch Sockel 833605:  
Eisen -Black Antique





# BOXSPRING KLASSIK AUF DEM BETT



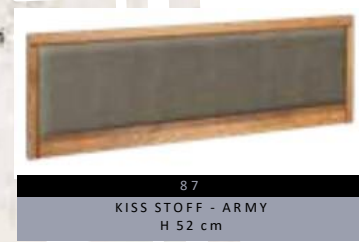
Bettbreiten:

IN CM 80 90 100 120 140 160 180 200

MATRATZEN Breiten:

IN CM 80 90 100 120 140

BettKopfteile BOXSPRING Klassik 3 CM:



BOXSPRING MATRATZE AUF DEM BETT



BETTRAHMEN MIT BETTKASTEN  
HÖHE 34 CM



BETTRAHMEN HÖHE 18 CM



# BOXSPRING KLASSIK IM BETT



8 2 2 3 (23 CM) / 8 1 2 7 (27 CM)  
KORK - NATUR



8 2 2 3 (23 CM) / 8 1 2 7 (27 CM)  
KENIA Leder - Anthracite



8 2 2 3 (23 CM) / 8 1 2 7 (27 CM)  
KENIA Leder - BROWN



8 2 2 3 (23 CM) / 8 1 2 7 (27 CM)  
KENIA Leder - WALNUT



8 2 2 3 (23 CM) / 8 1 2 7 (27 CM)  
KENIA Leder - COGNAC



8 2 2 3 (23 CM) / 8 1 2 7 (27 CM)  
KENIA Leder - TAUPE



8 2 2 3 (23 CM) / 8 1 2 7 (27 CM)  
KENIA Leder - OLIVE



8 2 2 3 (23 CM) / 8 1 2 7 (27 CM)  
VELOURS - DARK GREY



8 2 2 3 (23 CM) / 8 1 2 7 (27 CM)  
VELOURS - COPPER



8 2 2 3 (23 CM) / 8 1 2 7 (27 CM)  
VELOURS - HUNTER



8 2 2 3 (23 CM) / 8 1 2 7 (27 CM)  
KISS STOFF - GRAPHITE



8 2 2 3 (23 CM) / 8 1 2 7 (27 CM)  
KISS STOFF - GREY



8 2 2 3 (23 CM) / 8 1 2 7 (27 CM)  
KISS STOFF - LIGHT GREY



8 2 2 3 (23 CM) / 8 1 2 7 (27 CM)  
KISS STOFF - BLUE



8 2 2 3 (23 CM) / 8 1 2 7 (27 CM)  
KISS STOFF - ICEBLUE



8 2 2 3 (23 CM) / 8 1 2 7 (27 CM)  
KISS STOFF - ARMY



8 2 2 3 (23 CM) / 8 1 2 7 (27 CM)  
KISS STOFF - STONE



8 2 2 3 (23 CM) / 8 1 2 7 (27 CM)  
KISS STOFF - NATURAL

BOXSPRING TOPPER:



8 1 4  
MEMO FOAM / H 7 CM

8 2 2  
MEMO FOAM / H 12 CM

8 4 4  
LATEX / H 7 CM

8 7 4  
KALTSCHAUM / H 7 CM





Nachttisch  
C3001/1 - C3011/3:  
Wild Eiche -Bianco

Kopfteil C32:  
Wild Eiche -Bianco

Beine M 4:  
Eisen -Black Antique

Bettrahmen:  
Wild Eiche - Bianco

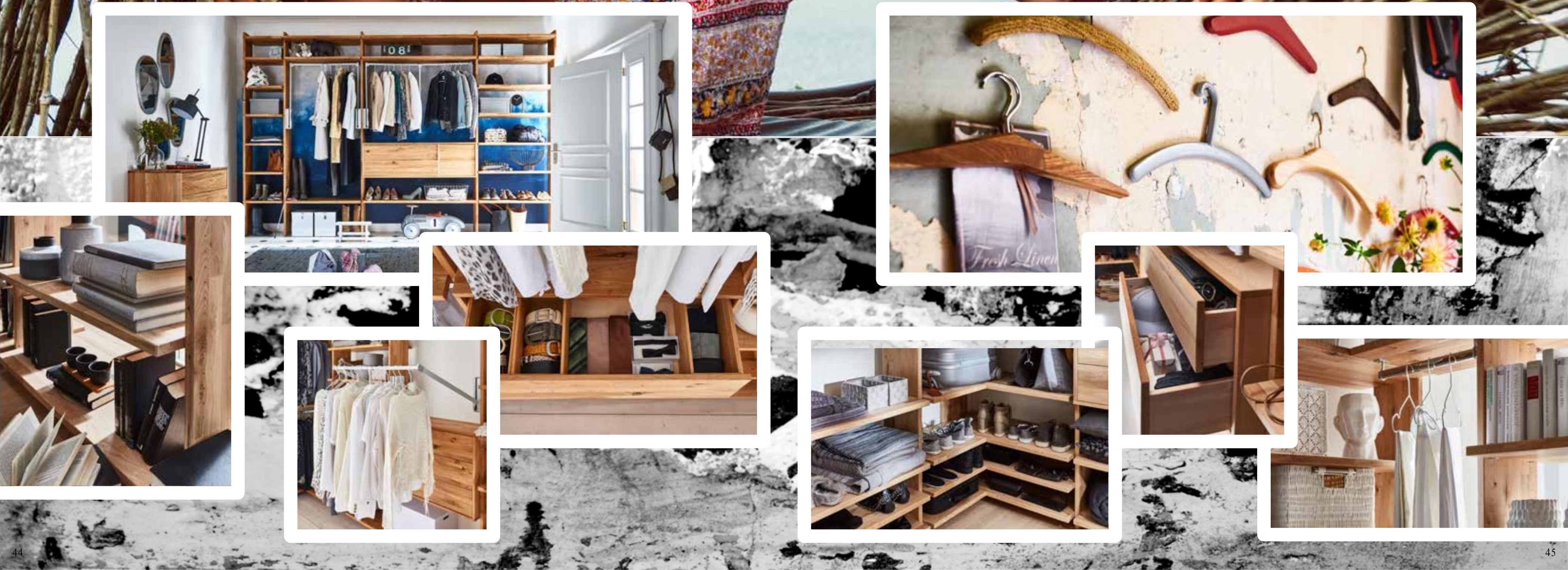
Bettbeine M 4:  
Eisen -Black Antique

Boxspring Matratzen 8223:  
Kiss Stoff -Grey





Follow your dreams





# WALK IN

DAS BEGEHBARE KLEIDERSCHRANK-SYSTEM.



3  
Holzarten

7  
Stollen  
Höhen

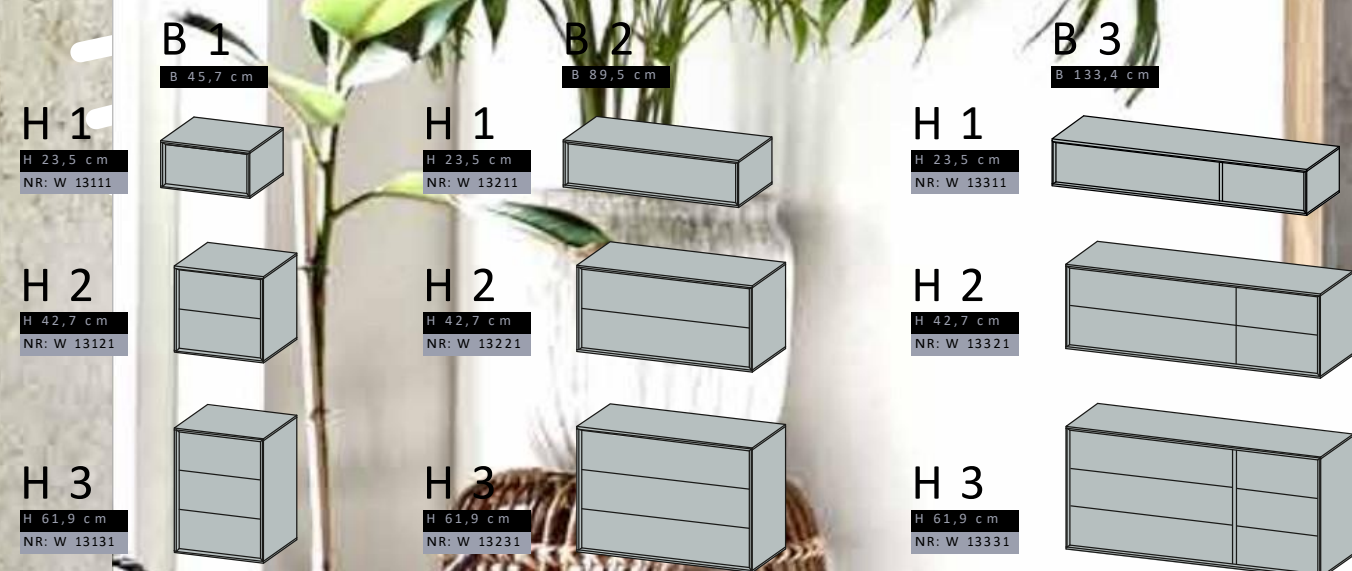
3  
Boden-  
breiten

STOLLEN TIEFE 25,6 CM:



Kürzungen von Stollen und Boden gegen einen Aufpreis möglich.

SCHUBKASTENELEMENTE TIEFE 42 cm (PUSH TO OPEN)



HOLZKASTEN

KLEIDERLIFT

KLEIDERSTANGE



LED BELEUCHTUNG

7400	116250	116260	7125
BAMBUS WACHSÖL / B 32,0 x H 14,8 x T 14,8 CM	MAX. 12 KG / B 89,5 CM	MAX. 8 KG / B 133,4 CM	LED INKL. 1 TRAFO / B 32,5 x H 4,5 CM



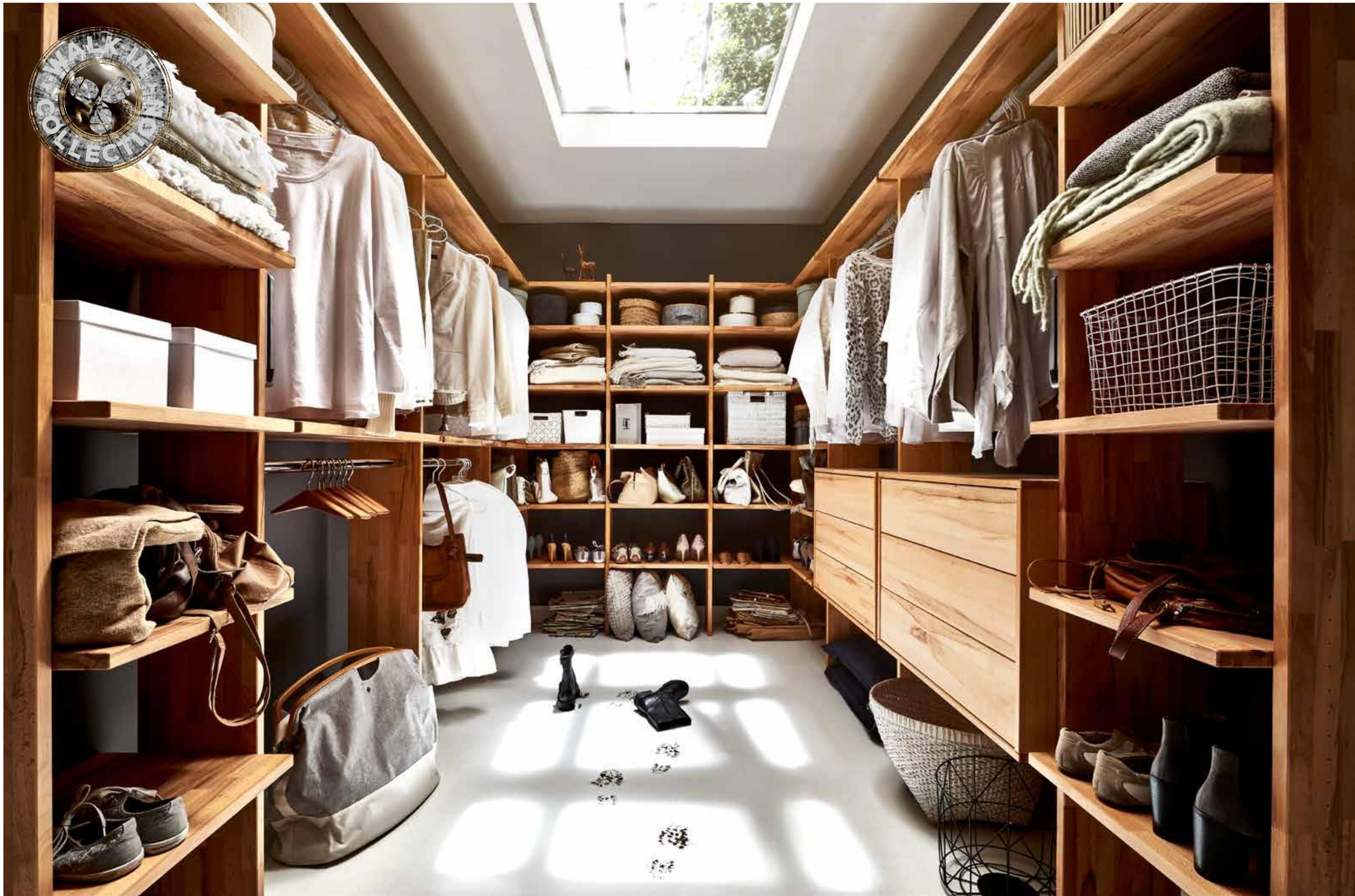














# Time to Play





JFN16 Nideröst || Zugerstrasse 1 || Unterägeri 6314 || CH- ZUG

T. +41 79 866 28 52 || [jfn16.design@gmail.com](mailto:jfn16.design@gmail.com)

[WWW.JFN16.CH](http://WWW.JFN16.CH)