

REITBEGLEIT HUND

Online- und
Wochenendseminar



DAS
ZUSAMMENSPIEL
DREIER
INDIVIDUEN:
GEMEINSAM
UNTERWEGS MIT
HUND&PFERD



Präsenzwochenende im herrlichen Schwarzwald: 16.-18.05.2025

Onlinetermin ca. einen Monat vorher

Gerne mit eigenem Pferd oder Leihpferd

Ziel: Spaß und Vertrauen bei gemeinsamen Ausflügen zu dritt!

Inhalte:

Online treffen im April 2025

- Wir lernen uns im Vorfeld kennen und sprechen über deine individuellen Erfahrungen, Herausforderungen und Wünsche zum Thema Reitbegleithund
- Übungen und Hausaufgaben für das Praxiswochenende zur Vorbereitung

Praxiswochenende 17.-18.05.2025

- Umsetzung der Übungen und Hausaufgaben Schritt für Schritt in der Gruppe sowie fortführende Aufgaben mit Pferd am Hof und im Gelände
- Bodenarbeit und Reiten mit Hund und dem eigenen Pferd oder liebevollen Leihpferden, in eingezäuntem Bereich und im Gelände
- Theoretische Grundlagen und Übungen für den Alltag zu Hause
- Weiterentwicklung als Hund-Pferd-Mensch-Team

Trainer:



 Dog2Soul

Kristina Piel von dog2soul
Hundetraining vor Ort und Online
Systemischer Coach für Hund-Mensch-Teams
www.dog2soul-hundeschule.de



 Outdoorfeelings

Caroline Harsch von outdoorfeelings
Wanderreitstation Vollmerhof
Rittführer FN (dt. reiterl. Vereinigung)
www.SchwarzwaldzuPferd.de

Leistungen:

EINHEIT ONLINE

Bei unserem Online-Treffen freuen wir uns darauf, euch und eure Vierbeiner kennenzulernen. Wir sprechen ganz offen über individuelle Erfahrungen, Herausforderungen und eure Wünsche und Erwartungen an unser Seminar. Wir legen außerdem die theoretischen Grundlagen für unser Praxiswochenende im Mai. Ihr erhaltet erste Übungen, die ihr direkt in euer Training einfließen lassen könnt

Theorie zum Thema Hund & Mensch:

- Grundlagen der Orientierung deines Hundes an dir: dein Hund lernt im Verlauf des Kurses, dich immer wieder von sich aus anzuschauen und so in Kontakt mit dir zu treten.

- Verschiedene Belohnungsarten für deinen Hund: welche Alternativen gibt es zu Futter? Welche Belohnung passt zu deinem Hund?
- Festigen des Rückrufs
- Erregungslevel & Ansprechbarkeit des Hundes unterwegs.
- Unterwegs mit Hund & Pferd: rechtliche Punkte wie Leinenpflicht etc.

Theorie zum Thema Pferd & Mensch:

- Was zeichnet ein zuverlässiges Geländereitpferd aus?
- Wie kannst du mit deinem Pferd an Herausforderungen arbeiten? Ziel ist es, dein Pferd zu fördern, aber nicht zu überfordern.

Tauchen bis zu unserem Treffen im Mai Fragen während des Trainings auf, stehen wir dir gerne per WhatsApp Support in unserer WhatsApp Gruppe zur Verfügung. Gerne kannst du hier auch schon Videos eures Trainings einreichen und Feedback erhalten.

Zu allen Übungen, die wir hier online ansprechen, erhältst du nach unserem Onlinetermin ein Handout per E-Mail. Selbstverständlich kannst du jederzeit Fragen stellen. (Hinweis: Wir zeichnen unser Treffen auf, um später ggfs. Nochmal deine Fragen und Wünsche zu analysieren.)

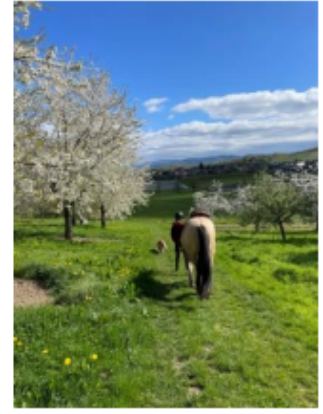
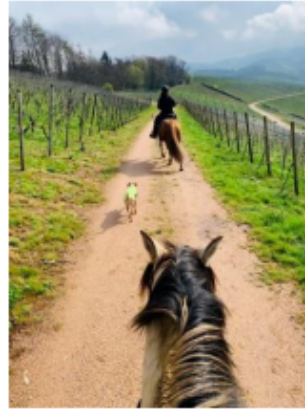


PRAXISTAGE im Schwarzwald:

- Mittagsvesper + Kaffee und Kuchen (inklusive)
- Getränke-Flatrate am Hof (alkoholfrei, Bier, Radler, Sekt, Wein, Kaffee, Tee) am Hof. (inklusive)
- Abendessen (exklusive, nach Absprache können wir Grillen oder im Gasthof nebenan etwas Essen gehen)
- Genuss und Spaß ;-) Schöne Pfade und Wege durch den grünen Wald sowie Gras- und Sandwege durch die wachsenden Reben bestimmen den Großteil unserer Ausflüge ins Gelände. Die ersten Blüten an Bäumen sprießen wahrscheinlich und atemberaubende Aussichten über das Rheintal bis zu den Vogesen sowie auch über den Schwarzwald lassen dein Herz höher schlagen!

Freitag, 16. Mai 2025, ab 16 Uhr:

Anreise der Teilnehmer mit eigenem Pferd. Teilnehmer ohne Pferd können gerne die Leihpferde kennenlernen.



Samstag, 17. Mai 2023, Beginn 09.00 Uhr.

Praxis 1 / 09.00-11.00 Uhr

- Pferde richten und dabei Ruhe bewahren für deinen Hund
- Sicheres Führen von Hund und Pferd ohne und mit Ablenkung
- Grundlagen zum Hochstehen deines Hundes am Pferd zum späteren An- und Ableinen vom Pferd aus
- Aufsteigen von rechts und links
- Parcours auf dem Reitplatz mit Hund und Pferd (führen)

Praxis 2 / 11.00-13.00 Uhr

Dein Pferd hat Pause und wir konzentrieren uns auf dich und deinen Hund:

- Orientierung und Blickkontakt unterwegs als Hausaufgabe aus Onlineteil
- Übungen zum Festigen des Rückrufs

13:00 Uhr Mittagspause mit Vesper am Hof (inklusive)

Praxis 3 / 14.00-16.00 Uhr

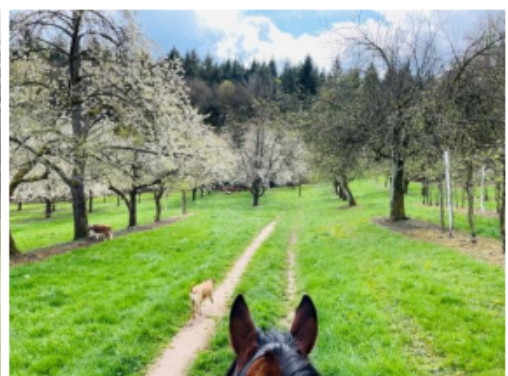
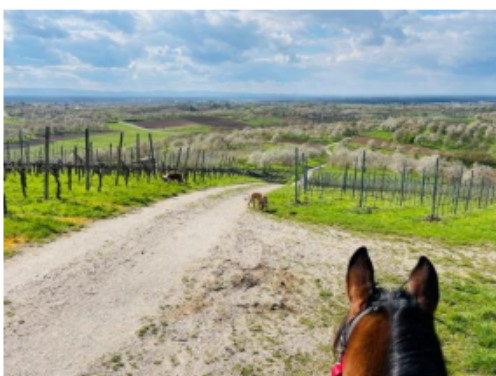
- Gemeinsamer entspannter Ausritt und/oder Spaziergang mit den Vierbeinern: Die bisher erworbenen Erkenntnisse können sich setzen. Unterwegs können wir gerne offene Fragen klären oder Themen vertiefen

Sonntag, 18. Mai 2025, Beginn 09.00 Uhr:

Praxis 4 / 09:00 - 12.00 Uhr

- Besprechung von Fragen zum Vortag
- Parcours mit Hund reiten
- Ausritt mit allen Teams. Übungen und Zusammenspiel Hund und Mensch in der Praxis

12:00 Uhr: Gemeinsame Abschlussrunde bei einem Mittagsvesper
Gegen 13 Uhr Ende und Heimreise



Voraussetzungen zur Teilnahme:

Mensch:

- Ein solcher Ritt lebt vom MITEINANDER! Wir setzen Zuverlässigkeit, Pünktlichkeit, Rücksicht und Hilfsbereitschaft für anderer Teilnehmer voraus sowie einen ehrlichen Umgang miteinander, gute Kondition und Trittsicherheit.
- Wir empfehlen einen Reithelm (bei Leihpferden Pflicht), ein bequemes (Reit-)Outfit, wetterangepasste Kleidung (regenfest und warm, Zwiebelprinzip) und knöchelhohe, feste sowie gut passende Wanderschuhe.
- Jede(r) muss sein (Leih-)Pferd selbst versorgen können.
- Notizblock und Schreibzeug

Hund:

- Dein Hund ist sozialverträglich. Er zeigt keine Aggression gegenüber Menschen, Pferden oder Artgenossen
- Nicht teilnehmen dürfen tragende oder säugende Hündinnen oder kranke oder verletzte Hunde (Läufige Hündinnen können nach Rücksprache teilnehmen: Bitte sprecht dazu Kristina vor eurer Anmeldung an.)
- Dein Hund ist mindestens 1 Jahr alt und hat eine gute Grundkondition (zwei Stunden gehen sollten kein Problem darstellen).
- Bestehende Haftpflichtversicherung

Pferd:

- Die Pferde müssen gesund und frei von ansteckenden Krankheiten, haftpflichtversichert, sozial verträglich und trittsicher sein.
- Eine gute Kondition ist wie beim Mensch Grundvoraussetzung.
- Die Ausrüstung, wie Sattel, Zaumzeug sowie Hufschutz muss passen und erprobt sein.

Bitte mitbringen:

Für deinen Hund:

- Halsband & Geschirr
- Kurze, verstellbare Leine (2-3 Meter) und Schleppleine (das was du hast, bitte nicht extra eine neue kaufen. Alternativ geht auch eine 10,- m Longe)
- Leckerli unterschiedlicher Qualität für deinen Hund von „mega gut“ bis „geht so“ (Infos dazu bekommst du auch im Onlineteil)
- Spielzeug, falls sich dein Hund damit belohnen lässt
- Eine Decke/ Matte oder ein altes Handtuch, das wir für deinen Hund auf den Boden legen können.
- Je nach Wetter und Hund: Hundemantel
- Trinknapf
- Futter für deinen Hund
- Nicht geeignet sind Flexileinen. Würge-oder Stachelhalsbänder sind verboten!
- So ein Seminar beinhaltet nicht nur für dich viel neues. Auch für deinen Hund ist das eine spannende Erfahrung mit vielen neuen Eindrücken, neuen Menschen, Hunden und Pferden. Das kann ganz schön anstrengend sein. Es hilft deinem Hund, wenn er sich ab und zu zurückziehen kann. Wenn dein Hund z.B. an eine Box gewöhnt ist, bringe diese gerne mit. Je nach Stand der anderen Hund-PferdMensch-Teams, kann es zwischendurch notwendig sein, dass dein Hund im Auto wartet um das arbeitende Team nicht abzulenken.

Für dein Pferd:

- Halfter oder Knotenhalfter o.ä. für die Bodenarbeit
- Evtl. Gerte
- Zaumzeug (Trense, Sidpull, etc.)
- Sattel + Satteldecke
- Hufschutz

- Putzzeug
- Ggf. Spezielles Futter (Kraft-, Mineralfutter. Heu steht zur Verfügung)
- Ggf. Heunetz
- Leckerlie

Bitte beachten:

- Je nach Wetter behalten wir uns vor, die Tage anders zu strukturieren.
- Mindestteilnehmer: 3
- Anmeldeschluss: 15.05.2025

Kosten Summe pro Hund-Pferd-Mensch-Team ab 360,- €

Einzelne Zusatzleistungen bei Bedarf:

- Leihpferd 30,-€
- Vollpension für dein Pferd (1x täglich misten, Heufütterung, Wasser) 10,- € / Nacht
- Einzelstunde mit Hund bei Kristina, inkl. Handout 75,- €
- Rittführung für einen Ausritt (z.B. einen Tag früher) ab 50,- €

Bitte bei Buchung angeben:

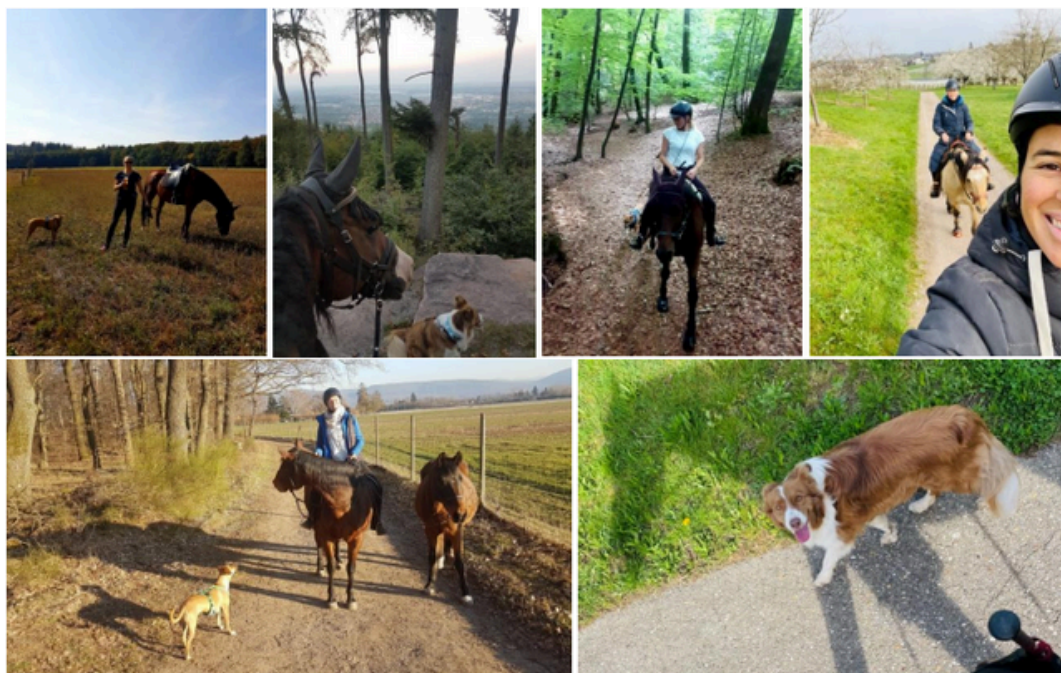
- Eigenes oder Leih-Pferd?
- Unterbringungswünsche für eigenes Pferd?
- Reiterfahrung, Körpergröße und -gewicht bei Leihpferd?
- Lebensmittelunverträglichkeiten oder Vegetarier? Veganes Essen ist nur nach Absprache möglich.
- Anreise einen Tag früher / Abreise einen Tag später?

Hotelempfehlungen bei Übernachtung:

- Gasthaus zum Schwanen (Oberkirch-Nußbach, 3km)
- Ferienwohnung Brudy (Nesselried, 500m)
- Rebstock Wellnesshotel (Durbach, 6km)

Wir freuen uns sehr, wenn wir dich bei uns begrüßen dürfen! Melde dich bei Fragen und Unklarheiten gerne.

Liebe Grüße Kristina & Caroline



Verbindliche Anmeldung mit Leihpferd

Hiermit melde ich mich verbindlich für folgende Veranstaltung an:

Beschreibung: _____ Datum: _____

Das bin ich:

Name / Adresse _____

Telefonnummer / E-Mail Adresse _____

Geburtsdatum _____ Gewicht / Größe (bei Leihpferd) _____

Meine Reiterfahrung _____

Ich bin Einsteiger

Ich bin schon ein paar Mal geritten, aber noch nicht sicher in den höheren Gangarten Trab / Galopp

Ich bestätige, dass ich in allen Grundgangarten (Schritt, Trab und Galopp) sattelfest und mit einem ausbalancierten sowie zügelunabhängigen Sitz reiten.

Meine Wünsche für den Ritt: _____

Ich bin Allesesser Vegetarier/ Veganer/ Ich esse nicht: _____

Mein Partner Hund:

Name / Alter / Geschlecht / Rasse _____

Kastriert JA NEIN

Besonderheiten _____

Ich akzeptiere die AGB sowie den Haftungsausschluss von dog2soul und outdoorfeelings. Die Anmeldung wird erst verbindlich mit Eingang einer Anzahlung von 50% des Gesamtpreises auf das unten angegebene Konto. Der Restbetrag ist bis spätestens 30 Tage vor Veranstaltungsbeginn zu überweisen

(Unterschrift d. Teilnehmers)

Bitte senden Sie das ausgefüllte Formular per Mail oder WhatsApp an:

- kristina@dog2soul-hundeschule.de | 0178 5849779 | Kristina Piel Hundeschule dog2soul
Grandweg 67 | 59494 Soest
- Wanderreiten@outdoorfeelings.de | 0151 56655481 | Caroline Harsch Wanderreitstation
Vollmerhof Dorfstr. 58 | 77767 Appenweier-Nesselried

Verbindliche Anmeldung mit eigenem Pferd / Gastpferd

Hiermit melde ich mich verbindlich für folgende Veranstaltung an:

Beschreibung: _____ Datum: _____

Das bin ich:

Name / Adresse _____

Telefonnummer / E-Mail Adresse _____

Geburtsdatum _____

Ich bin Allesesser Vegetarier/ Veganer/ Ich esse nicht: _____

Unsere Reiterfahrung _____

Meine Wünsche für den Ritt: _____

Mein Partner Hund / ggf. Pferd:

Name / Alter / Geschlecht / Rasse _____

Kastriert JA NEIN

Besonderheiten _____

Unterbringungswunsch (Pferd) _____

Sonstiges _____

Ich akzeptiere die AGB sowie den Haftungsausschluss von dog2soul und outdoorfeelings. Die Anmeldung wird erst verbindlich mit Eingang einer Anzahlung von 50% des Gesamtpreises auf das unten angegebene Konto. Der Restbetrag ist bis spätestens 30 Tage vor Veranstaltungsbeginn zu überweisen

(Unterschrift d. Teilnehmers)

Bitte senden Sie das ausgefüllte Formular per Mail oder WhatsApp an:

- kristina@dog2soul-hundeschule.de | 0178 5849779 | Kristina Piel Hundeschule dog2soul
Grandweg 67 | 59494 Soest
- Wanderreiten@outdoorfeelings.de | 0151 56655481 | Caroline Harsch Wanderreitstation
Vollmerhof Dorfstr. 58 | 77767 Appenweier-Nesselried

Herzlich Willkommen in der schönen Ortenau Urlaub mit Pferd auf der Wanderreitstation Vollmerhof

Uns ist ein Miteinander und eine harmonische Gruppe sehr wichtig! Es geht darum, als Pferd-Mensch Team zu genießen, zu wachsen, Spaß zu haben - es ist ja schließlich euer wohlverdienter Urlaub. Bitte teile mir deine Wünsche mit, die die Zeit bei uns zu deinem einzigartigen Erlebnis machen. Was ist dir wichtig? Was traust du euch zu und was nicht? Dementsprechend passe ich die „Ansprüche“ und das Niveau der Gruppe an und mache, falls es mit den bereits angemeldeten Teilnehmern nicht passt, gerne einfach einen anderen Termin aus. Wir wünschen uns, dass sich jeder wohlfühlt.

Vom Hof aus ist man entlang der Dorfstraße in wenigen Minuten im herrlichen Ausreitgelände der sonnenverwöhnten Ortenau, am Fuße des Schwarzwalds: durch den Wald und die Weinberge, vorbei an Schnapsbrunnen, immer mit herrlichem Ausblick in die Rheinebene und den Schwarzwald, mit einem Schloss in der Nähe und vielen Aussichtstürmen und -plätzen. Egal ob ihr auf eigene Faust oder bei uns an einer geführten Tour teilnehmen möchtet: Für jeden Anspruch hat der sanfte Einstieg in den Schwarzwald was zu bieten. Wenige Höhenmeter reichen für eine herrliche Aussicht aus und bei anspruchsvollen Wegen bis über 1000hm kommen die Fortgeschrittenen voll auf ihre Kosten.

Unterkunft Pferde am Vollmerhof

Heu aus eigener Landwirtschaft. Großer offener und heller Stall oder abgetrennte Koppel, inkl. Heu, Stroh und Kraftfutter (Hafer gequetscht). Ab 20,-€/ Pferd die Nacht. Service für Misten und Füttern gegen Aufpreis nach Absprache möglich.

Unterkunft Reiter in Nesselried

Zeit zum Erholen und Wohlfühlen! Gegenüber vom Hof befindet sich das traditionsreiche Gasthaus Engel, ein kleines Stück weiter das Gasthaus Krone. Des Weiteren haben wir in unmittelbarer Nähe auch günstige Ferienwohnungen. Zu Fuß maximal 5 Minuten entfernt. Einen Ort weiter gibt es das herrliche Wellnesshotel Rebstock mit dem parkSPA. Verpflegung: Frühstück, Satteltaschen-Vesper und Abendessen. Einkehr unterwegs oder Abends möglich.

Deine Vorteile bei uns

- Kleine individuelle Gruppen und Einfühlungsvermögen
- Angepasste Touren für jeden Anspruch (Dauer, Länge, Höhenmeter, Geschwindigkeit) - auch als GPX-Daten auf Anfrage.
- Herrliches Ausreitgelände: Der sanfte Einstieg in den Schwarzwald bis über 1000hm hoch hinaus. Weinberge, Wald & Wiesen. Verschiedene Wege: Wald, Bergsand, Wiese.
- Erholung im Urlaub mit Pferd
- Abgetrennte Koppeln und/oder großer offener Stall für Gastpferde. Heu aus eigener Landwirtschaft. Inkl. Heu, Stroh und Kraftfutter.
- Individuelle Ritte auf Anfrage. 2-3 Stunden (Good-Morning- oder Feierabendritt), Tages- oder Mehrtagestour.
- Gruppenrabatt ab 3 Personen