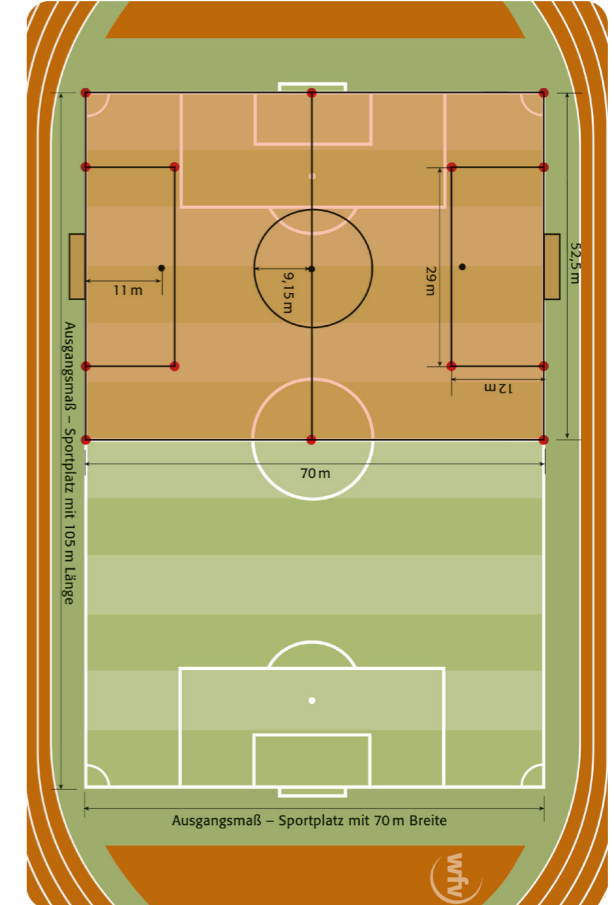
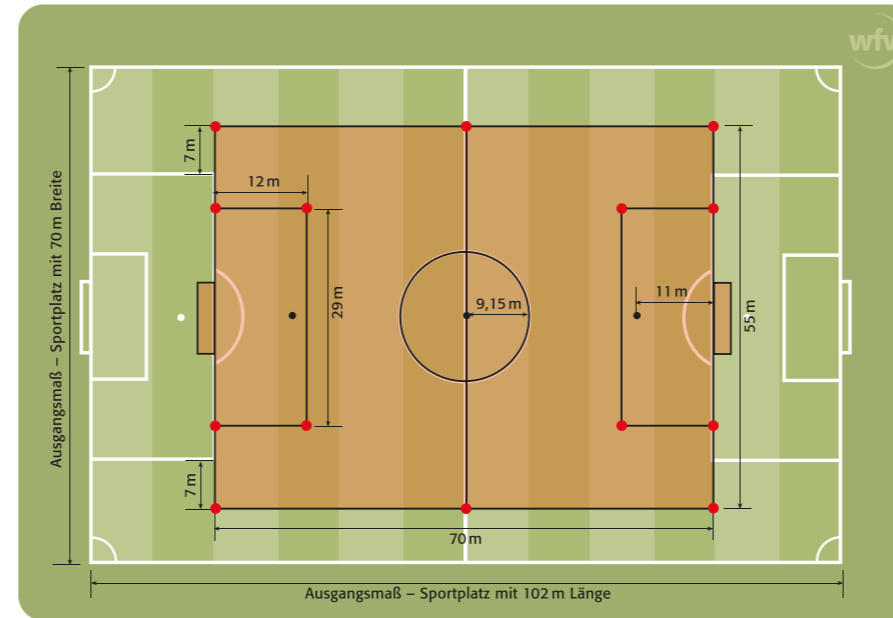
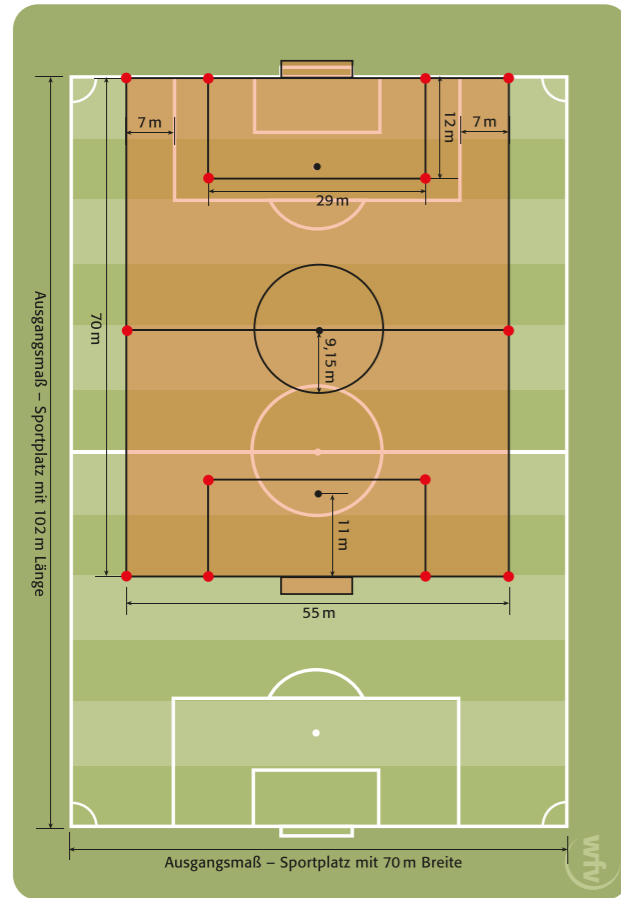


Spiele auf dem Kompaktspielfeld (*)



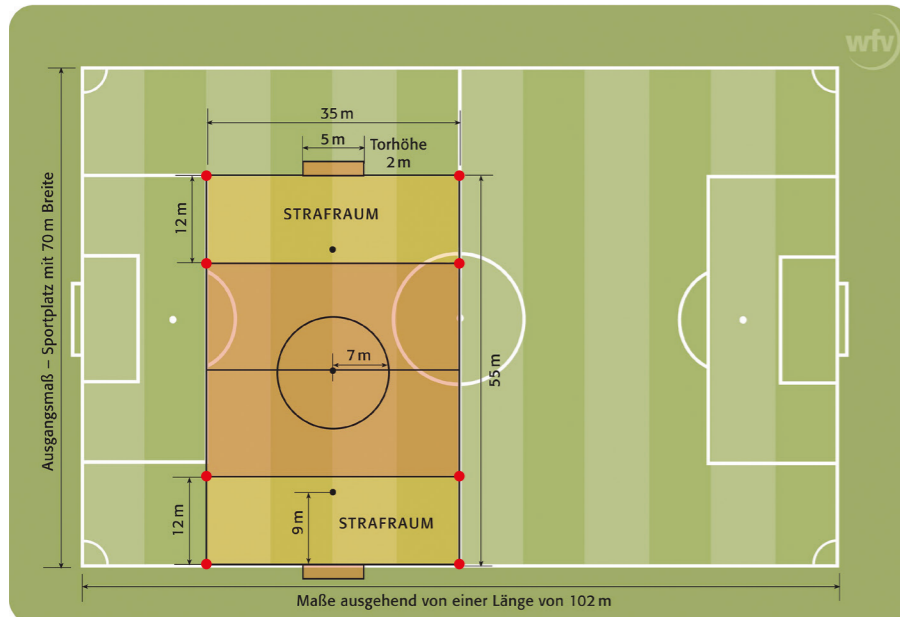
Für alle unten stehenden Altersklassen gilt einheitlich:
Abseits Ja
Torwartspiel nicht erlaubt
Zeitstrafe 5 Minuten
Spielverlängerung 2 x 5 Minuten (B-Juniorinnen 2 x 10 Min.)
Zeigen gelbe Karte/rote Karte Ja
Schienbeinschützer Pflicht
Strafraum = Torraum (kein extra Torraum)
Abstand bei Spielfortsetzung = 9,15 m
Strafstoßpunkt D-Junioren/innen = 9 m

● Mindestkennzeichnung

C-Junioren	D-Junioren/innen	Altersbereich	B-Juniorinnen	C-Juniorinnen
7 gegen 7	9 gegen 9	Spielform	7 gegen 7	7 gegen 7
01.01.2005	01.01.2007	Stichtag	01.01.2003	01.01.2005
2 x 35 Min.	2 x 30 Min.	Spielzeit	2 x 40 Min.	2 x 35 Min.
4 beliebig	beliebig	Auswechslungen	4 beliebig	4 beliebig
Gr. 5 / 410–450 g	Gr. 4 od. 5 / 350 g	Ball Größe/Gewicht	Gr. 5 / 410–450 g	Gr. 5 / 410–450 g
7,32 m x 2,44 m	5 m x 2 m	Torgröße	7,32 m x 2,44 m	7,32 m x 2,44 m

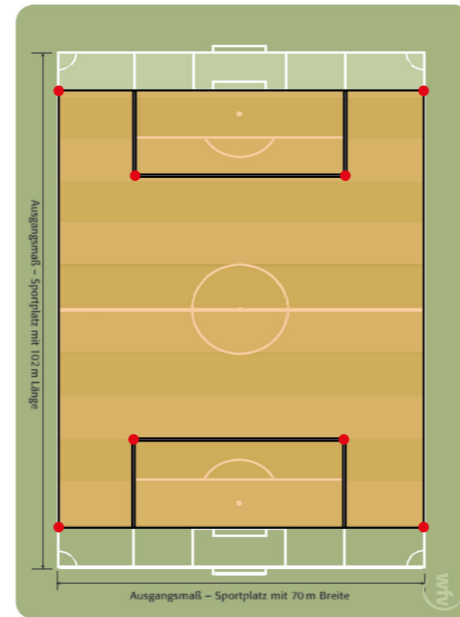
* Abweichungen von den Spielfeldmaßen (70 m x 55 m) von +/- 5 m bei den Tor- und Seitenlinien sind zulässig.

Spiele auf dem Kleinspielfeld (*)

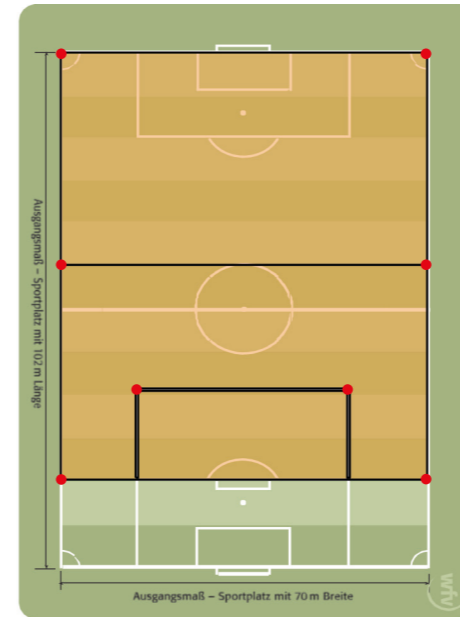


Kleinspielfeld für zwei tragbare Tore 5 x 2 m

Spielfelder für das Norweger-Modell (*)

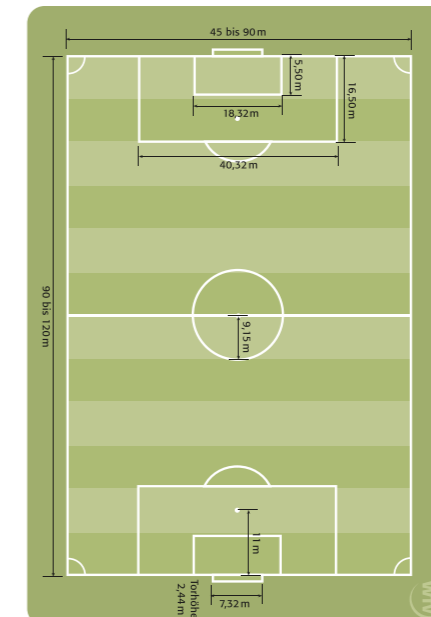


Norwegerspielfeld für ein oder zwei tragbare Tore 7,32 x 2,44



Ausgangsmaß - Sportplatz mit 70 m Breite

Spiele auf dem Normalspielfeld



Normalspielfeld

Jugendfußball Saison 2019 / 2020

Für alle unten genannten Altersklassen gilt einheitlich:

Spielform	11 gegen 11
Abseits	Ja
Torwartspiel	nicht erlaubt
Zeitstrafe	5 Minuten
Ball Größe	Größe 5
Ball Gewicht	410 - 450 g
Zeigen gelbe Karte/ rote Karte	Ja
Schienbeinschützer	Pflicht
Abstand bei Spielfortsetzung	= 9,15 m

Für diese Altersklassen gilt einheitlich:

Zeitstrafe	5 Minuten	gemischte Mannschaften zugelassen sowie reine Mädchenmannschaften Strafraum = Torraum Freistoß: direkt oder indirekt (je nach Art des Vergehens)
Spielverlängerung	2 x 5 Minuten	
Auswechslungen	beliebig	
Abstand bei Spielfortsetzung	= 7 m	
Schienbeinschützer	Pflicht	

Altersbereich	D-Junioren/innen
Spielform	7 gegen 7
Stichtag	01.01.2007
Spielzeit	2 x 30 Min.
Abseits	Ja
Torwartspiel	nicht erlaubt
Zeigen gelbe Karte / rote Karte	Ja
Ball Größe / Gewicht	Gr. 4 od. 5 / 350 g

Es können auch Staffeln mit unterschiedlicher Mannschaftsstärke gebildet werden ("Norweger Modell"). Treffen Mannschaften mit unterschiedlicher Mannschaftsstärke aufeinander, wird mit der geringeren Mannschaftsstärke gespielt. Die Mannschaftsstärke ist zu Saisonbeginn festzulegen. Eine Änderung ist nur in der Winterpause möglich. Spielfeldaufbau für Mannschaften im Norwegerspielbetrieb: Mit zwei beweglichen Toren von Torraumlinie zu Torraumlinie. Mit einem beweglichen Tor, von Torraumlinie zur gegenüberliegenden Strafraumlinie. Die Spielfeldbegrenzungen bzw. Tor- und Strafraummarkierungen können durch Linien, unterbrochene Linien, Hütchen oder Markierungsteller/-band kenntlich gemacht werden.

• Mindestkennzeichnung

Spielformen	A-Junioren/innen	9 gegen 9
	B-Junioren/innen	9 gegen 9
	C-Junioren/innen	9 gegen 9

Bei allen Altersklassen gelten die jeweiligen Bestimmungen

Altersbereich	A-Junioren/innen	B-Junioren
Stichtag	01.01.2001	01.01.2003
Spielzeit	2 x 45 Min.	2 x 40 Min.
Spielverlängerung	2 x 15 Min.	2 x 10 Min.
Auswechslungen (Verband)	4	4
Auswechslungen (Bezirk)	4 beliebig	4 beliebig

Altersbereich	C-Junioren/innen	B-Juniorinnen
Stichtag	01.01.2005	01.01.2003
Spielzeit	2 x 35 Min.	2 x 40 Min.
Spielverlängerung	2 x 5 Min.	2 x 10 Min.
Auswechslungen	4 beliebig	4 beliebig

* Abweichungen von den Spielfeldmaßen von (55 m x 35 m und 90 m x 70 m) +/- 5 m bei den Tor- und Seitenlinien sind zulässig.