

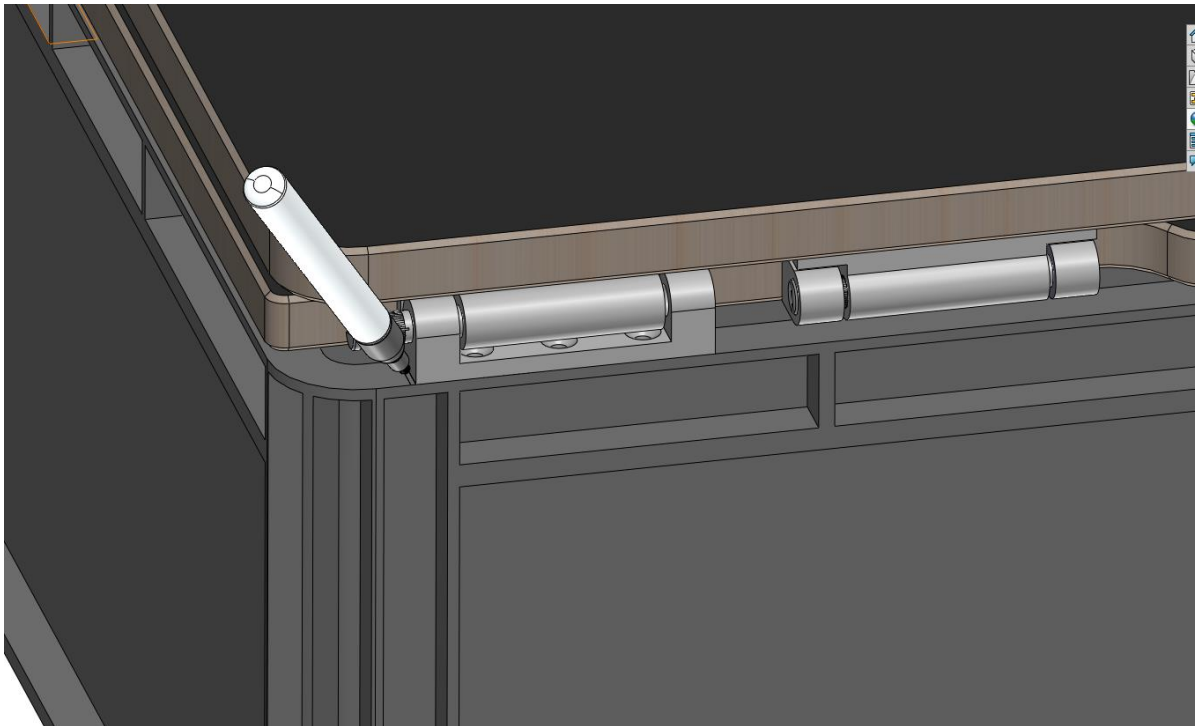
# Montageanleitung Eurobox Klappsitz



CAMP DESIGN

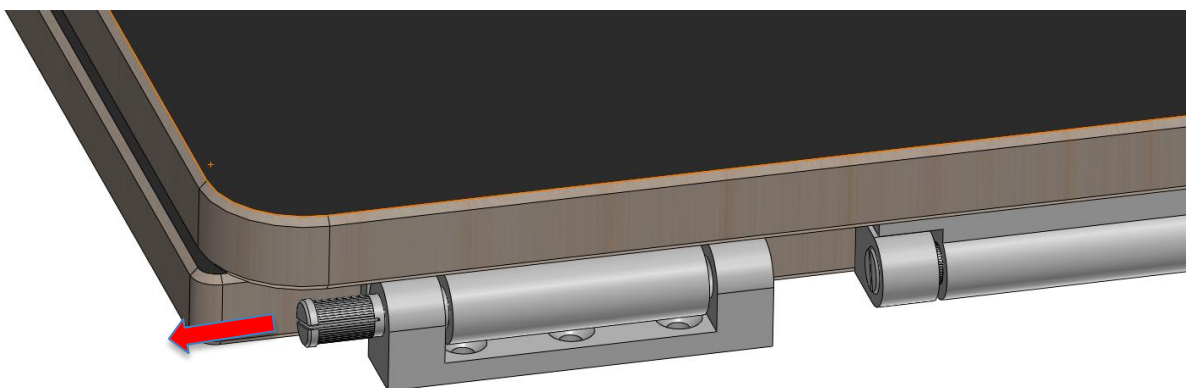
## Schritt 1:

Klappsitz mit der Außenkontur bündig auf die gewünschte Eurobox auflegen und an beiden äußeren Scharnieren, deren Position auf der Eurobox mit einem Stift anzeichnen.



## Schritt 2:

Beide äußeren Bolzen aus dem Scharnier herausziehen.



CAMPDESIGN  
Hintere Str.2  
72514 Vilsingen



+49 151 20796958  
www.campdesign.de  
benjamin@campdesign.de



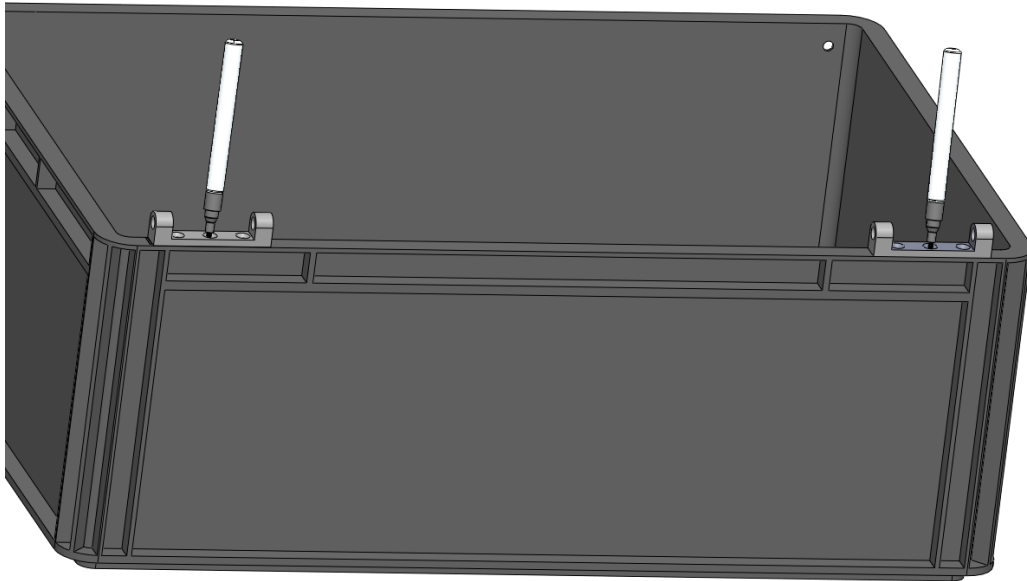
Sparkasse Pfullendorf-Meißkirch  
DE29 6905 1620 1000 2328 74  
BIC: SOLADES1PFD



Sessler Benjamin

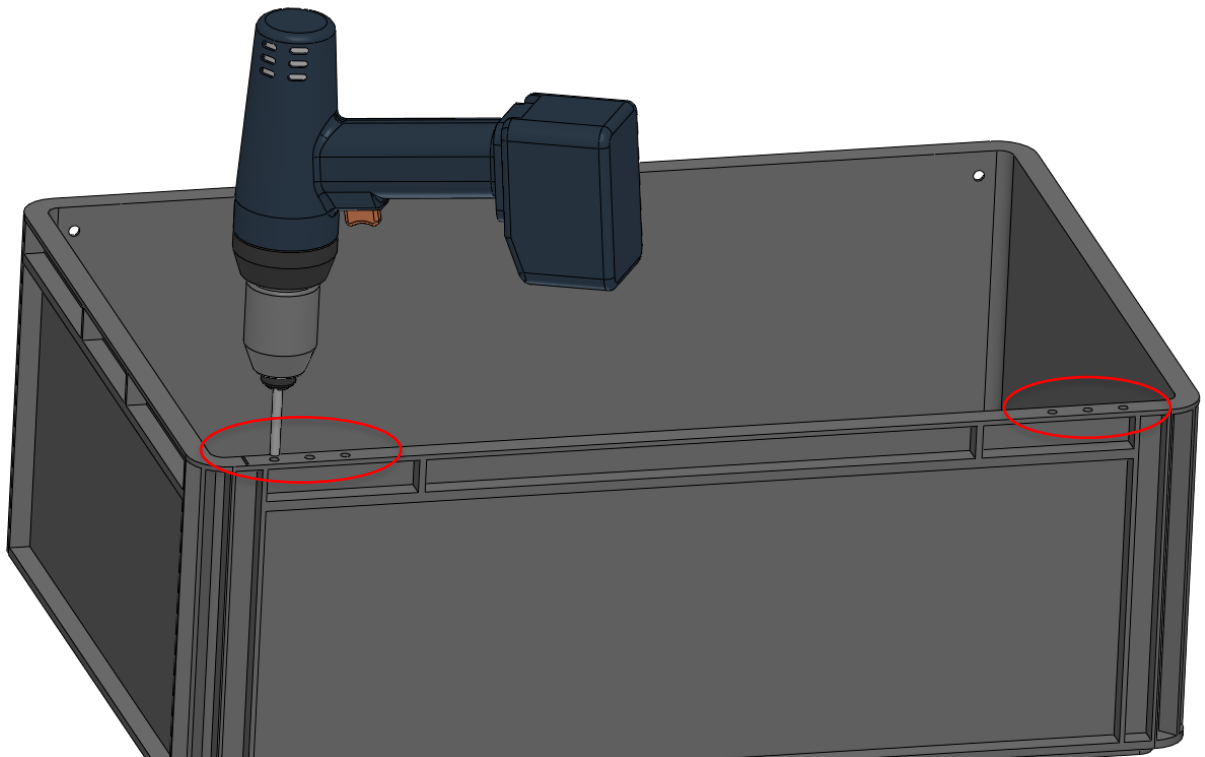
### Schritt 3:

Untere Scharnierhälften wieder auf die Eurobox auflegen und 3 Bohrungen je Scharnier auf der Eurobox anzeichnen.



### Schritt 4:

Alle 6 Bohrungen für die Scharniere an den markierten Stellen mit einem Bohrer **Ø 5,5mm** durch die oberste Kante der Eurobox bohren.



CAMPDESIGN  
Hintere Str.2  
72514 Vilsingen



+49 151 20796958  
www.campdesign.de  
benjamin@campdesign.de



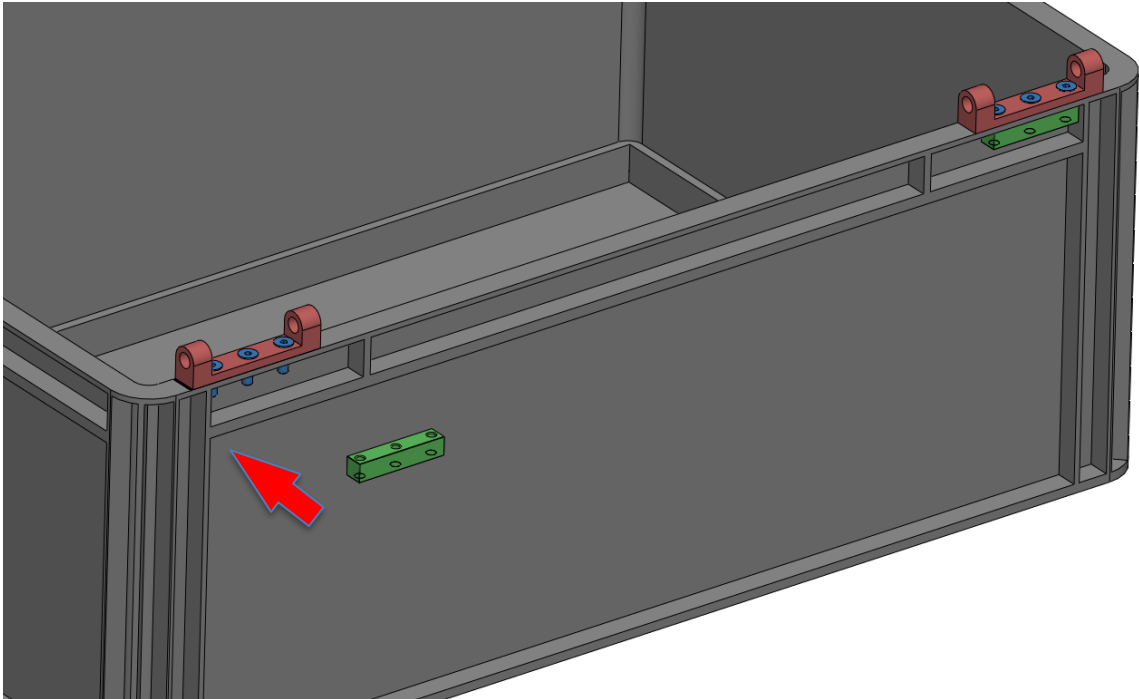
Sparkasse Pfullendorf-Meißkirch  
DE29 6905 1620 1000 2328 74  
BIC: SOLADES1PFD



Sessler Benjamin

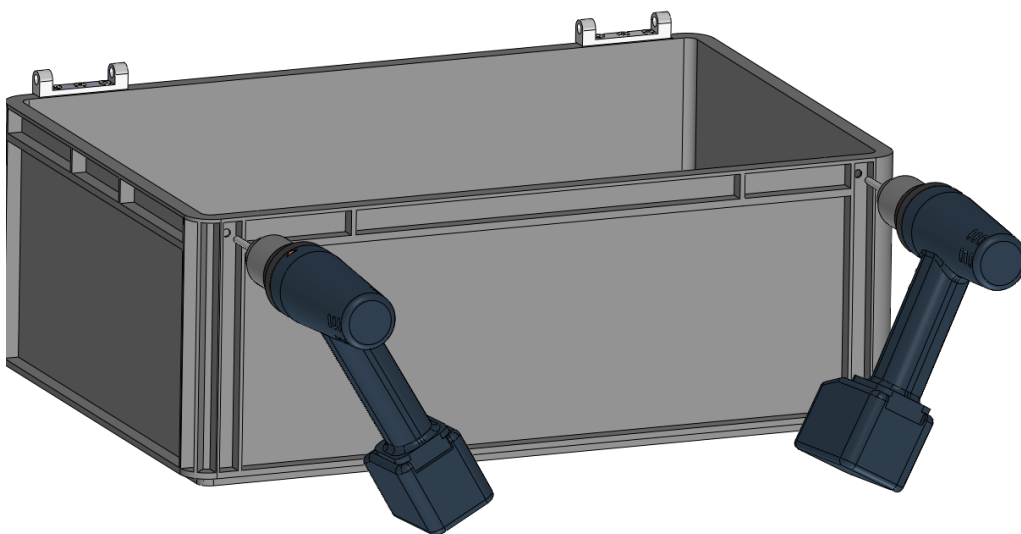
### Schritt 5:

Scharniere (in Rot markiert) mit beiliegenden Schrauben (blau markiert) durch die Ø5,5mm Bohrungen und der Alu Anschraubplatte (grün markiert) fest mit der Eurobox Verschrauben.



### Schritt 6:

Bohrungen auf der Vorderseite der Eurobox mit dem selben Bohrer **Ø 6,5mm** bohren. Diese beiden Bohrungen ca. 15 mm von der Oberkante der Box und ca.30 mm von außen her. (diese Bohrung sind je nach Hersteller der Eurobox etwas variierend)



CAMPDESIGN  
Hintere Str.2  
72514 Vilsingen



+49 151 20796958  
www.campdesign.de  
benjamin@campdesign.de



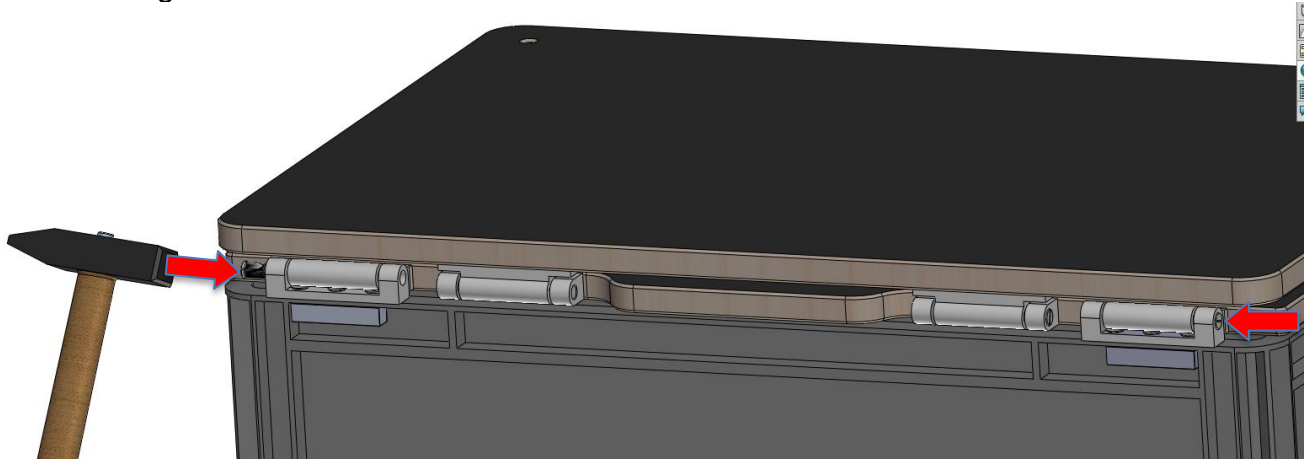
Sparkasse Pfullendorf-Meißkirch  
DE29 6905 1620 1000 2328 74  
BIC: SOLADES1PFD



Sessler Benjamin

### Schritt 7:

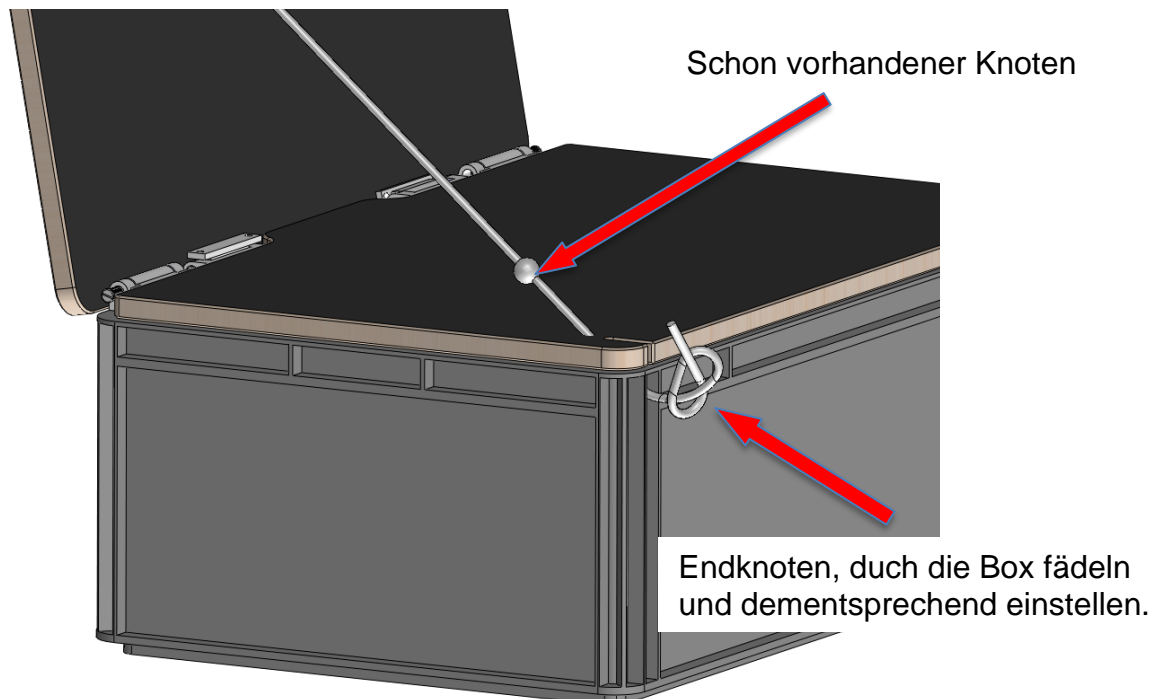
Deckel in die Scharniere einsetzen, Bolzen eindrücken und mit einem Hammer ganz einschlagen.



### Schritt 8:

Schnüre vorne in die Bohrung einfädeln und Endknoten so positionieren, dass eine ideale "hinteren Sitzposition" erreicht wird, darauf achten, dass die Rückenlehne nicht zu weit nach hinten neigt, sodass diese mit der Eurobox kollidiert!

Darauf Achten, dass die Endknoten auf beiden Seiten etwa gleich positioniert sind, damit die Rückenlehne gleichmäßig abgestützt wird.



*Wir wünschen viel Freude an dem Klappsitz und stets eine gute und sichere Fahrt.*



CAMPDESIGN  
Hintere Str.2  
72514 Vilsingen



+49 151 20796958  
www.campdesign.de  
benjamin@campdesign.de



Sparkasse Pfullendorf-Meißkirch  
DE29 6905 1620 1000 2328 74  
BIC: SOLADES1PFD



Sessler Benjamin