






Werkstoffdatenblatt

Metall Polymer - zyl. Verbund Gleitlager,
bestehend aus einem Stahl-Trägerrücken sowie
einer Sinter- Bronze Zwischenschicht, imprägniert
mit PTFE und Füllstoffen

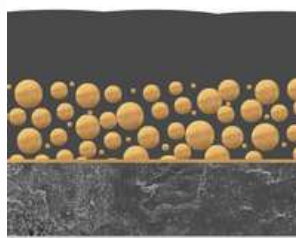


-  Wartungsfrei
-  RoHS Konform
-  hohe Lastaufnahme

| Werkstoffeigenschaften T1 | Bezeichnung | Wert | Einheit |
|--|----------------|----------|------------------------------|
| zul. Flächenpressung (statisch) | Pzul stat. | 250 | N/mm ² |
| zul. Flächenpressung (dynamisch) | Pzul dyn. | 140 | N/mm ² |
| max. Gleitgeschwindigkeit (trocken) | Vmax (trocken) | 2,5 | m/s |
| max. Gleitgeschwindigkeit (ölgeschmiert) | Vmax (Öl) | 5,0 | m/s |
| max. Einsatztemperatur | Tamb max. | +280 | °C |
| min. Einsatztemperatur | Tamb min. | -200 | °C |
| zul. pV-Wert (trocken) | pV | 1,8 | [N/mm ²] x [m/s] |
| zul. pV-Wert (ölgeschmiert) | pV | 5,0 | [N/mm ²] x [m/s] |
| Reibungskoeffizient (trocken) | μ | 0,02-0,2 | μ |
| Rauigkeit des Gleitpartners | μm | 0,3-0,5 | μm |
| Härte des Gleitpartners (auch ungehärtet möglich) | HBW | >200 | HBW |

| Toleranzen | | |
|----------------------------|--|---------|
| Gehäusebohrung | | H7 |
| Welle | | f7 / h8 |
| ID nach Einbau in Mitte H7 | | H9 |

- Materialaufbau:**
- PTFE + Füllstoffe
 - Sinterbronze
 - PTFE + Füllstoffe
 - Stahl Trägerrücken
 - Zinn-Schicht



Verfügbare Formen:

- AVZ** - zylindrische Lager
- AVB** - Bundlager,
- AVS** - Streifen,
- AVW** - Anlaufscheiben,
- AV...S** - diverse Sonderformen