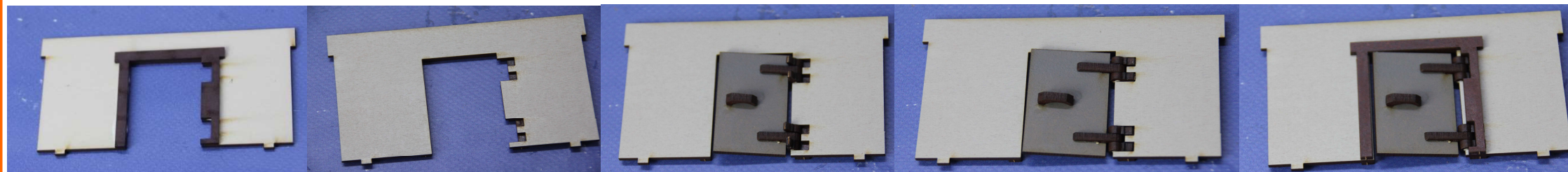
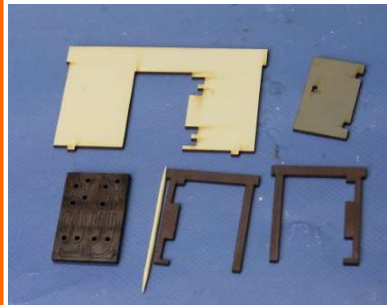
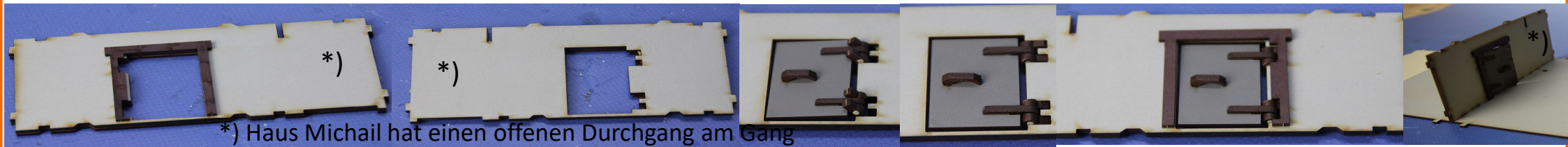


Zusammenbau Standartzimmertür:

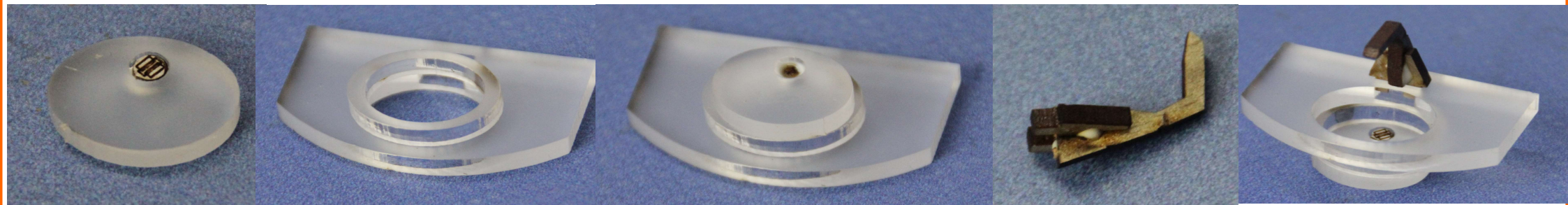
1. Vorbereitung Tür Scharnier und Griffe (beidseitig) einkleben.
2. Zahnstocher halbieren und jeweils in ein Scharnier einkleben , trocknen lassen.
3. Einen Türrahmen auf die Wandaufkleben, **Achtung nur eine Seite aufkleben!**
3. Zahnstocher durch Türscharnier, zweite Hälfte des Scharniers aufstecken und abzwicken. (2x)
4. Tür in Wandeinlegen, Scharniere nach oben, Kleber in die Vertiefungen, Scharniere runter drehen.
5. 2te Hälfte des Türrahmes aufkleben, trocknen lassen



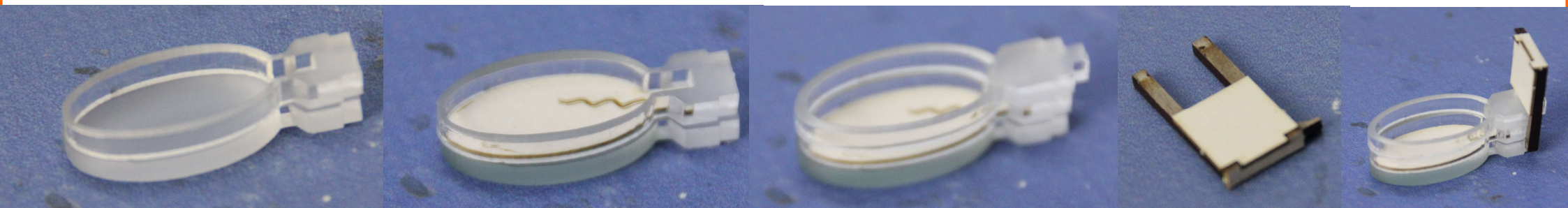
Tür in Zwischenwand: im Prinzip analog zu bauen, mit den dicken Scharnieren. Damit sie sauber ausgerichtet sind sollte man sie zum Verkleben der beiden Seiten der Wand in den Boden stecken ohne sie mit diesem zu verkleben, danach die Tür einbauen.



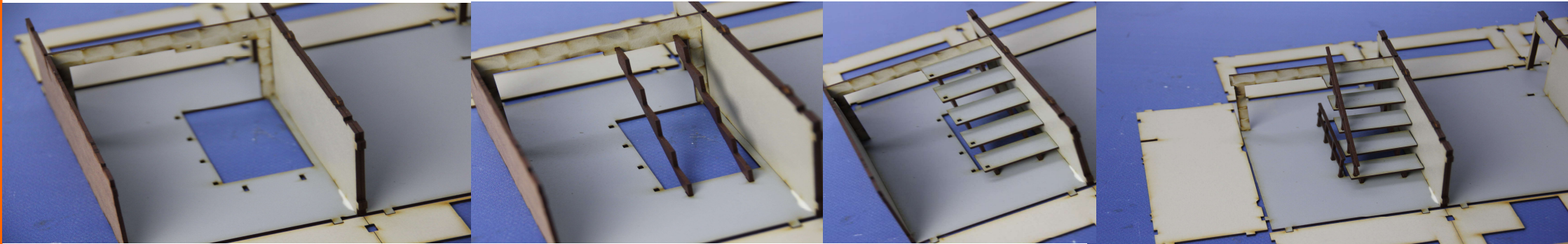
Zusammenbau Waschbecken:



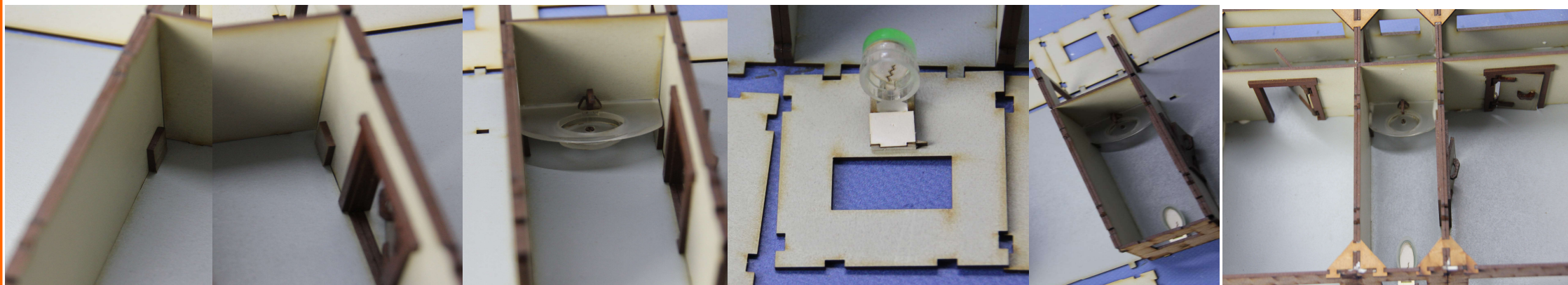
Zusammenbau WC:



Treppe Obergeschoss: 1. Querträger in Wand fixieren, 2. Stahlträger der Treppen einstecken 3. Stufen drauf 4. Geländer einkleben



Badezimmereinbau: 1. 5cm Zwischenwand (Gang/Zimmer) einstecken 2. Waschbecken Stützen in den Boden einstecken 3. Waschbecken fixieren. 4. WC in Wand befestigen, 5. Wand hochklappen und befestigen.



Fertigstellung Stockwerk:

1. Alle Aussenwände (Innenseite) aufkleben und Zimmertüren einstecken.
2. Klammern oben befestigen,
3. Farbige Aussenhaut aufkleben,
4. Fensterrahmen einkleben und Balkon anstecken.

