

KÖCHTE MAN BESUCH AUF DEN BALKON
 BITEN, KLAPPT MAN DAS BETT EINFACH
 HOCH.
 DADURCH SIEHT DER RAUM WIE EIN
 BÜRO AUS.



POLYCHROM 1
 projekt

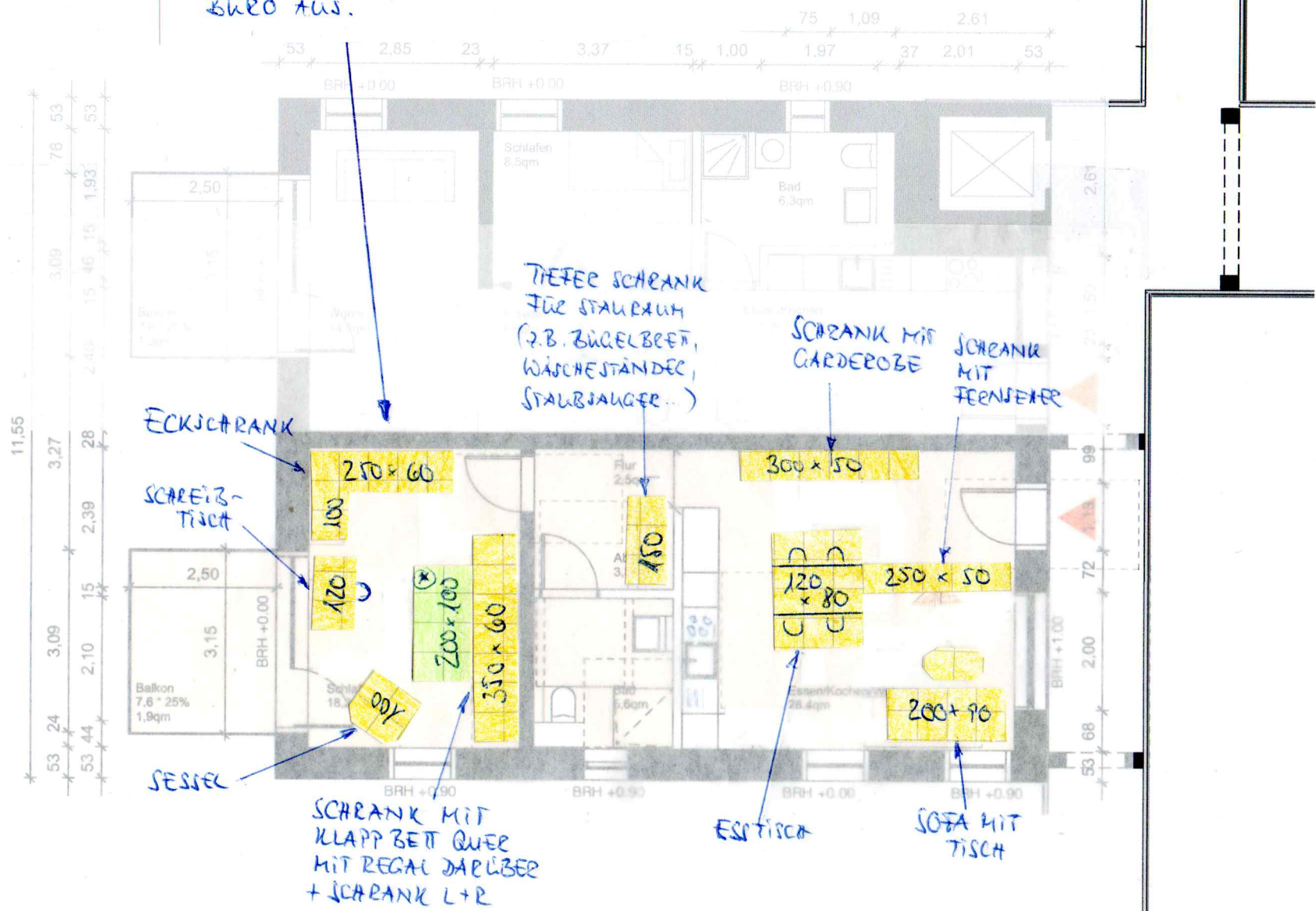
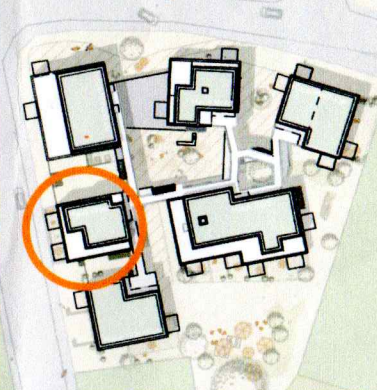
Wohnung W 1.1
 Etage 1. OG
 Gebäude West

Fläche 61,44 m²
 Zimmer 2 ZKB
 Barrierefrei ja

Balkon 7,57 m²
 Westlage

**MÖBIEERUNGS-
 VORSCHLAG 1**

Alle Maße und Angaben sind unverbindlich und entsprechen dem angegebenen Planungsstand. Änderungen werden sich vorbehalten.



planbezeichnung

Exposé

bauort

San-Pietro-Straße
 Wilhelm-Leuschner-Straße
 55218 Ingelheim am Rhein

bauherr/en

GeWin e.G.
 Gemeinsam Wohnen Ingelheim
 c/o Johanna Br
 Wellenstraße 14, 55218 Ingelheim

architekt

bb22 architekten + stadtplaner
 NIDDASTR. 84
 60329 FRANKFURT AM MAIN
 TEL. 069 - 9002197 - 0
 felix.nowak@bb22.net

maßstab

1:100

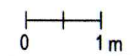
format

A4

stand

LP 3
 Entwurf

25.11.2021
 Vorabzug



SOLLTE DER WUNSCH BESTEHEN, DEN SCHLAFBEREICH ABZUTRENNEN, WÄRE Z.B. EINE MÖGLICHKEIT, EIGENSTÄNDIG (BAUMHOPE) SPERRHOLZPLATTEN AUF DIE ZÜRCKSEITEN DER SCHRÄNKE ZU SCHRAUBEN.

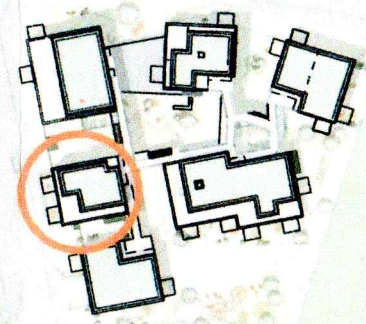


POLYCHROM 1
projekt

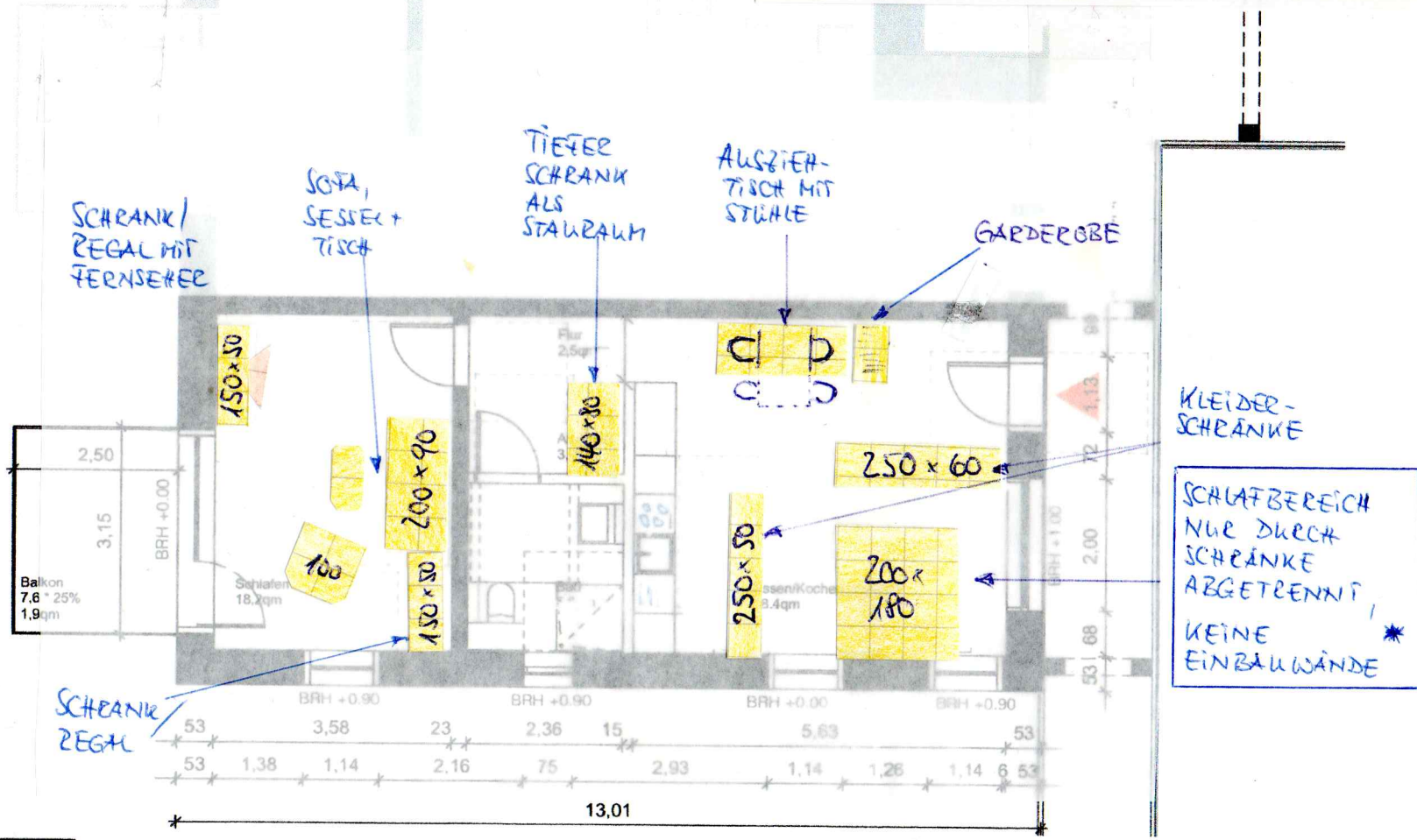
Wohnung	W 1.1
Etage	1. OG
Gebäude	West
Fläche	61,44 m ²
Zimmer	2 ZKB
Barrierefrei	ja
Balkon	7,57 m ² Westlage

MÖBLIERUNGS-VORSCHLAG 2

Alle Maße und Angaben sind unverbindlich und entsprechen dem angegebenen Planungsstand. Änderungen werden sich vorbehalten.



11,55
3,27
2,39
28
3,09
2,10
15
53
24
53
44



KLEIDER-SCHRÄNKE
SCHLAFBEREICH NUR DURCH SCHRÄNKE ABGETRENNT, KEINE EINBAUWÄNDE *

planbezeichnung
Exposé

bauort
San-Pietro-Straße
Wilhelm-Leuschner-Straße
55218 Ingelheim am Rhein

bauherr/en
GeWin e.G.
Gemeinsam Wohnen Ingelheim
c/o Johanna Baur
Welfenstraße 14, 18 Ingelheim

architekt
bb22 architekten + stadtplaner
NIDDASTR. 84
60329 FRANKFURT AM MAIN

TEL. 069 - 9002197 - 0
felix.nowak@bb22.net

maßstab
1:100

format
A4

stand
LP 3
Entwurf

25.11.2021
verfug

